

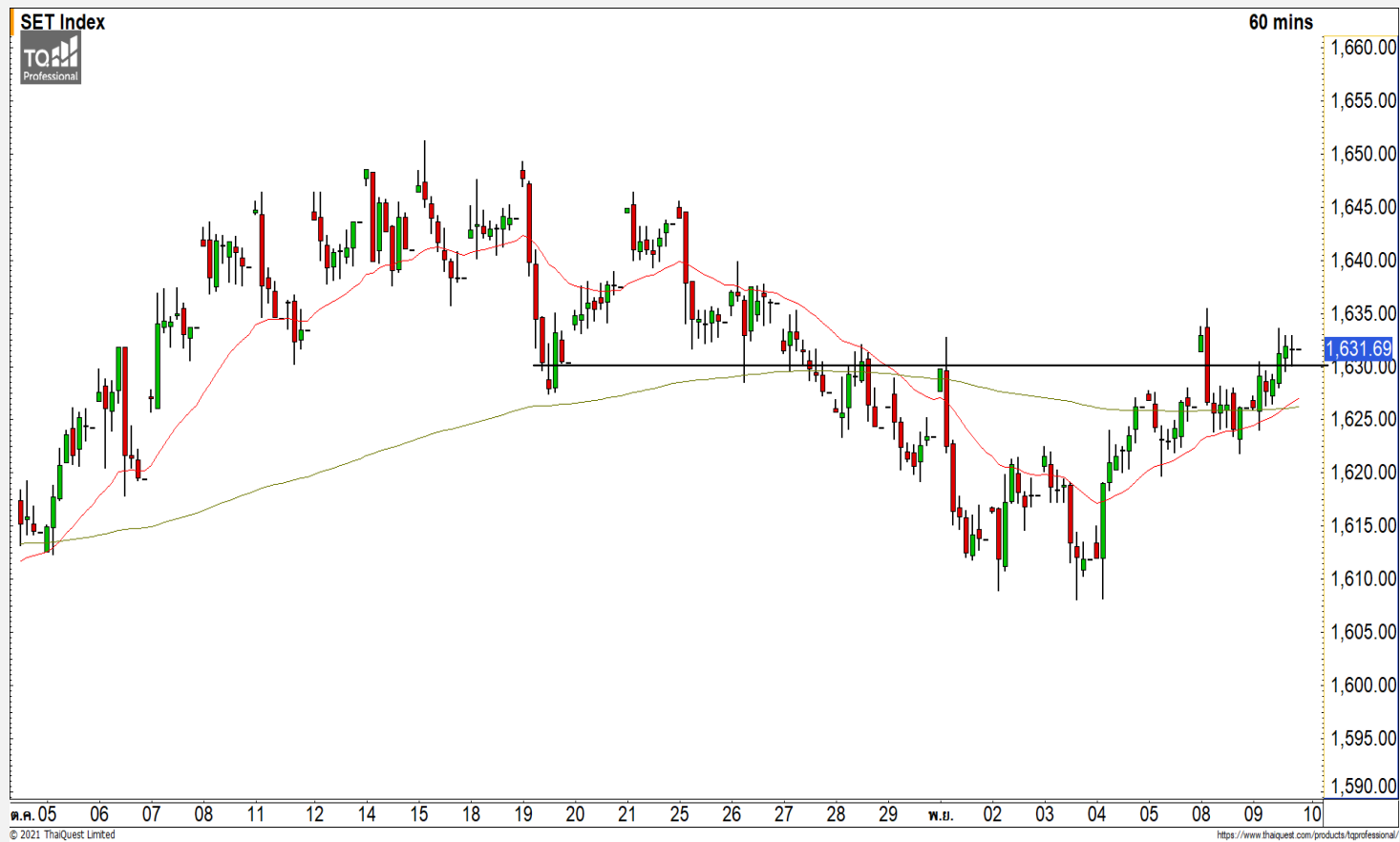


SET INDEX

ทิศทางระยะสั้นกลับเป็นบวกอีกครั้ง
หลังยืน 1630 จุด

วานนี้ดัชนีปิดที่ระดับ 1631.69 จุด
(+ 5.56 จุด)

ภาพทางเทคนิคราย 60 นาที วานนี้
ดัชนีสามารถฟื้นตัวขึ้นมาขึ้นปิดเหนือแนว
ต้านหลักของรอบสั้นนี้ที่ 1630 จุด เป็นการ
ดีกรอบของการฟื้นตัวขึ้นในทิศทาง
Sideway Up เข้ามาในวันนี้ วางแนวต้าน
แรกที่บริเวณ 1635-1638 จุด เบื้องต้น
คาดดัชนีมีโอกาสชะลอตัวลงที่ระดับ
ดังกล่าว เนื่องจากภาพหลักยังเป็น
Sideway

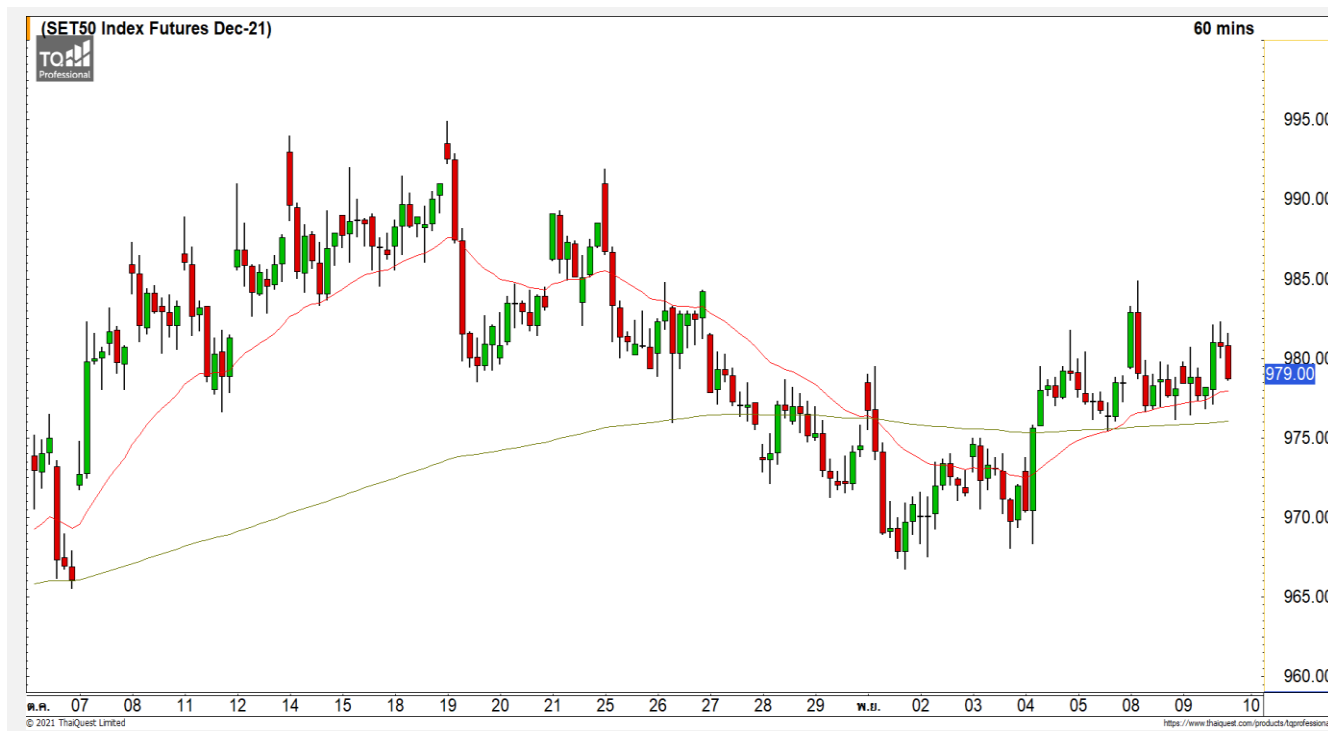


Technical Review

- S50Z21 : ทิศทางคงเดิมหลังติดแนวต้าน 980 จุด
- Momentum Trading : PLANB,SINGER
- Swing Trading :KCE,BLA

แนวรับ	1625	1620
แนวต้าน	1635-38	1645

SET50 Index Futures



ทิศทางคงเดิมหลังติดแนวต้าน 980 จุด

9 พ.ย. 64 นักลงทุนต่างชาติ Long สุทธิ 2,511 สัญญา
 ค่า Basis ของ S50Z21 อยู่ที่ระดับ -4.93 จุด
 ภาพทางเทคนิคคราย 60 นาที วานนี้ดัชนีปรับตัวขึ้นไปทดสอบแนวต้าน 980 จุด ต่อเนื่องแต่ยังไม่สามารถปรับตัวขึ้นไปปิดเหนือระดับดังกล่าวได้ ทิศทางยังคงเดิม Sideway ในกรอบ 970-980 จุด โดยจะกลับมามีทิศทางที่เป็นบวกอีกครั้ง มีแนวต้านถัดไปที่ 985 จุด และ 992 จุด

แนวรับ		แนวต้าน	
975	970	985	992

Contracts	Long	Short	Net	YTD
Institution	21,695	23,807	-2,112	32,535
Foreign	51,139	48,628	2,511	-30,239
Local	60,417	60,816	-399	-2,296

กลยุทธ์ S50Z21

- พอร์ต Short ต้นทุนที่ 976 จุด ถือรอหากำไรที่ 970 จุด ตัดขาดทุนกรณีปิดทะเล 980 จุด

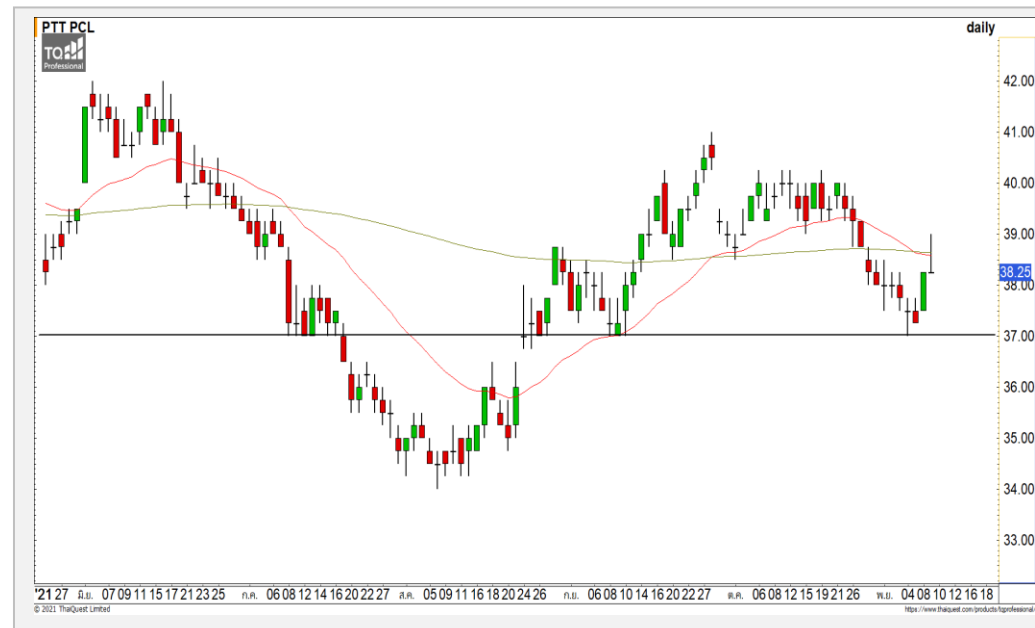
KBANK



	Level 1	Level 2
Support	145.50	140.50
Resistance	149.50	152

KBANK : ราคากำลังฟื้นตัวขึ้นทดสอบแนวต้านหลักที่ 149.50 บาท มองราคา
มีโอกาสติดที่ระดับดังกล่าวก่อนที่จะพักตัวสะสมกำลังลงมาอีกระลอก

PTT



	Level 1	Level 2
Support	37	36
Resistance	39	40

PTT : ราคากำลังฟื้นตัวขึ้นทดสอบแนวต้าน 39 บาท หลังจากที่พักตัวลงมาที่
ฐานแนวรับ 37 บาท มองการแกว่งตัวของราคายังเป็น Sideway ออกด้านข้าง

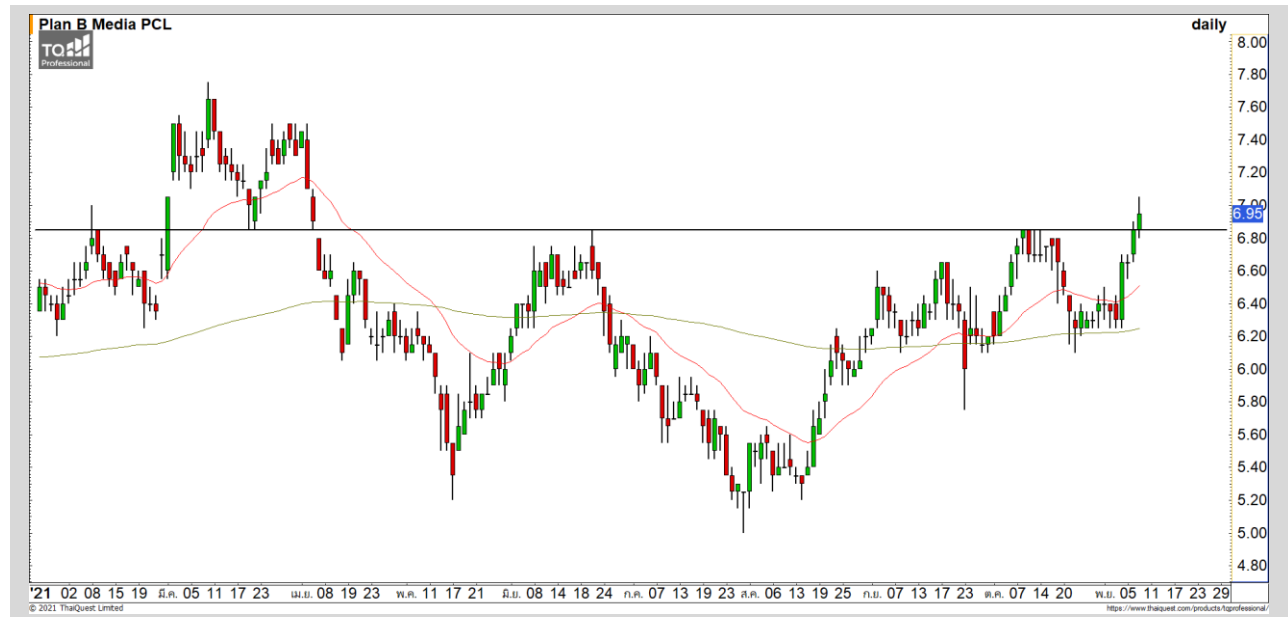
Momentum Trading

PLANB

Support	6.90
Resistance	7.30/7.50
Stop loss	6.75

คำแนะนำระยะสั้น (BUY)

ราคาปรับตัวขึ้นทะลุผ่านแนวต้านหลักที่ 6.90 บาทขึ้นมา ทำให้ทิศทางหลักเป็นเชิงบวกอีกครั้ง วางแนวต้านถัดไปที่บริเวณ 7.30-7.50 บาท



SINGER

Support	43.50
Resistance	45.50-46.25
Stop loss	42

คำแนะนำระยะสั้น (BUY)

ราคาปรับตัวขึ้นปิดเหนือแนวต้าน 43.50 บาท เป็นการยืนยันรอบของการปรับตัวที่มี Momentum เชิงบวกที่แข็งแกร่งเข้ามา วางแนวต้านถัดไปที่ 45.50-46.25 บาท



Swing Trading



Support	85.50
Resistance	88.25/89.25
Stop loss	83.50

คำแนะนำระยะสั้น (BUY)

ราคาพักตัวลงมาที่แนวรับ 85.50 บาท โดยที่ทิศทางหลักยังไม่เสียหายของทิศทางขาขึ้น และเกิดสัญญาณบวกระยะสั้นจากแท่งเทียนรูปแบบ Bullish Harami คาดราคาจะจ่อกลับตัวระยะสั้น

KCE



Support	28
Resistance	30
Stop loss	27.50

คำแนะนำระยะสั้น (BUY)

ราคาพักตัวลงมาที่แนวรับ 28 บาท และเริ่มมีแรงซื้อกลับเข้ามา อีกทั้งยังมีสัญญาณ Stochastic Oversold หนุนรอบของ Technical Rebound ระยะสั้น

BLA

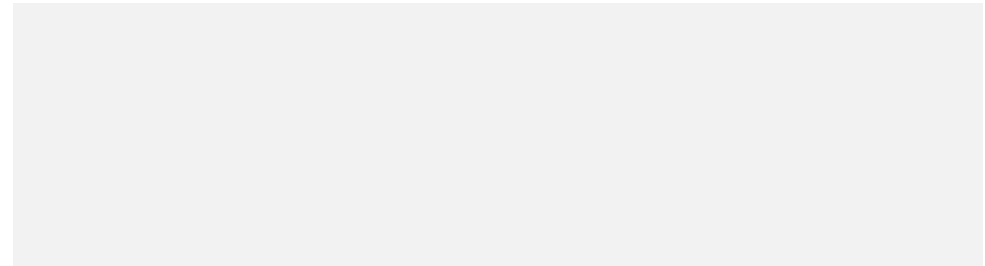


ไม่มีสัญญา

แนวรับ

แนวต้าน

- - - -



สอบถามข้อมูลเพิ่มเติม

โทรศัพท์ 02-658-9915

Email:

Line: @dw24

ตารางราคา

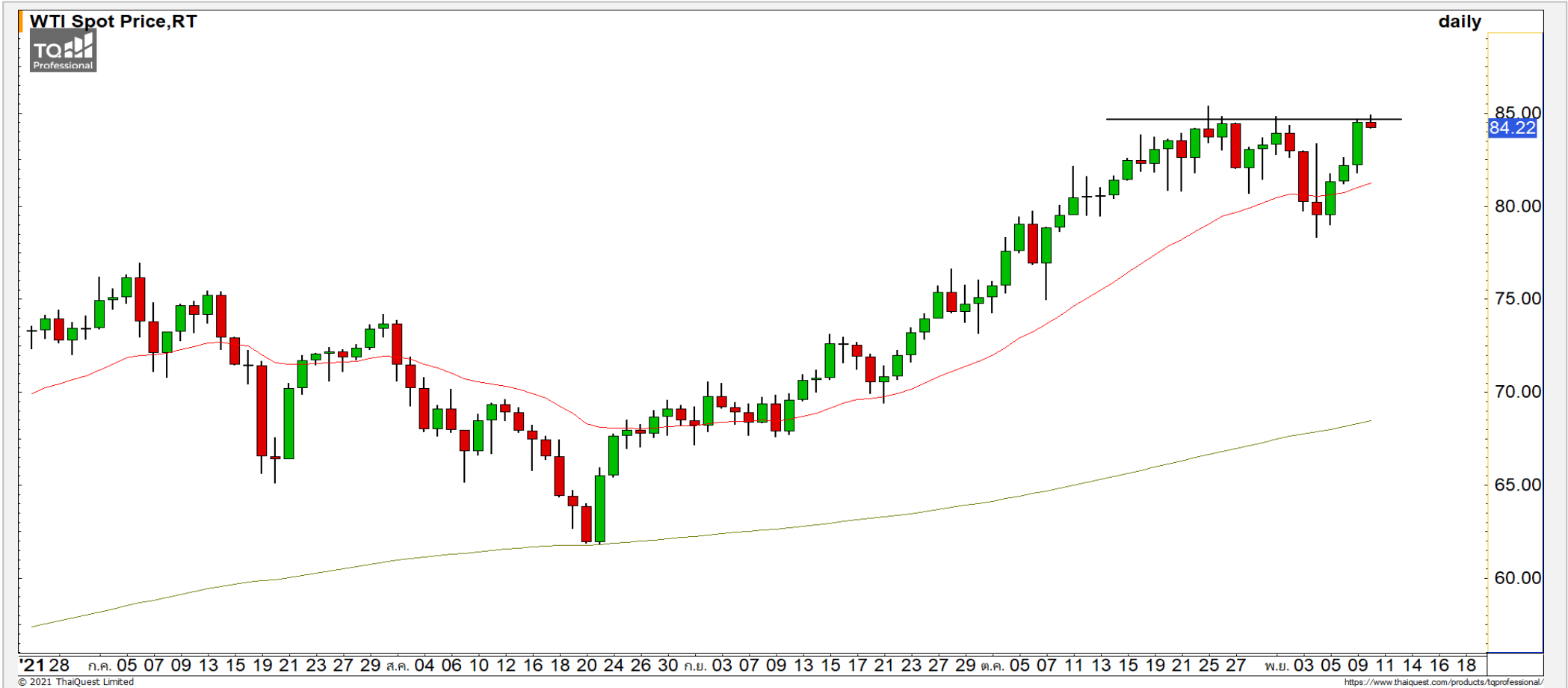
* ตารางราคาใช้เปรียบเทียบในการซื้อขายช่วง market open เท่านั้น ไม่รวมช่วง market call

Name	-	Implied Volatility	-
Underlying	-	Delta	-
Type	-	Listing Date	-
Strike	-	Last Trading Date	-
Conversion Ratio	-	Expire Date(Maturity Date)	-
Moneyness	-	outstanding (13-Jun-2021)	-

Underlying Bid*	DW Bid Price(THB) *				
	17-Jun-2021	18-Jun-2021	21-Jun-2021	22-Jun-2021	23-Jun-2021
-	-	-	-	-	-
-	-	-	-	-	-
-	-	-	-	-	-
-	-	-	-	-	-
-	-	-	-	-	-
-	-	-	-	-	-
-	-	-	-	-	-
-	-	-	-	-	-

COMMODITY MARKET

Crude Oil (WTI)



แนวรับ

80

78

แนวต้าน

85

88

ราคาน้ำมันดิบ WTI ฟื้นตัวขึ้นมาทดสอบแนวต้านหลักที่ 85 บาท มองราคาน้ำมันดิบยังคงมีโอกาสที่จะติดระดับดังกล่าวและชะลอตัวลงมาอีกครั้ง

Gold Futures

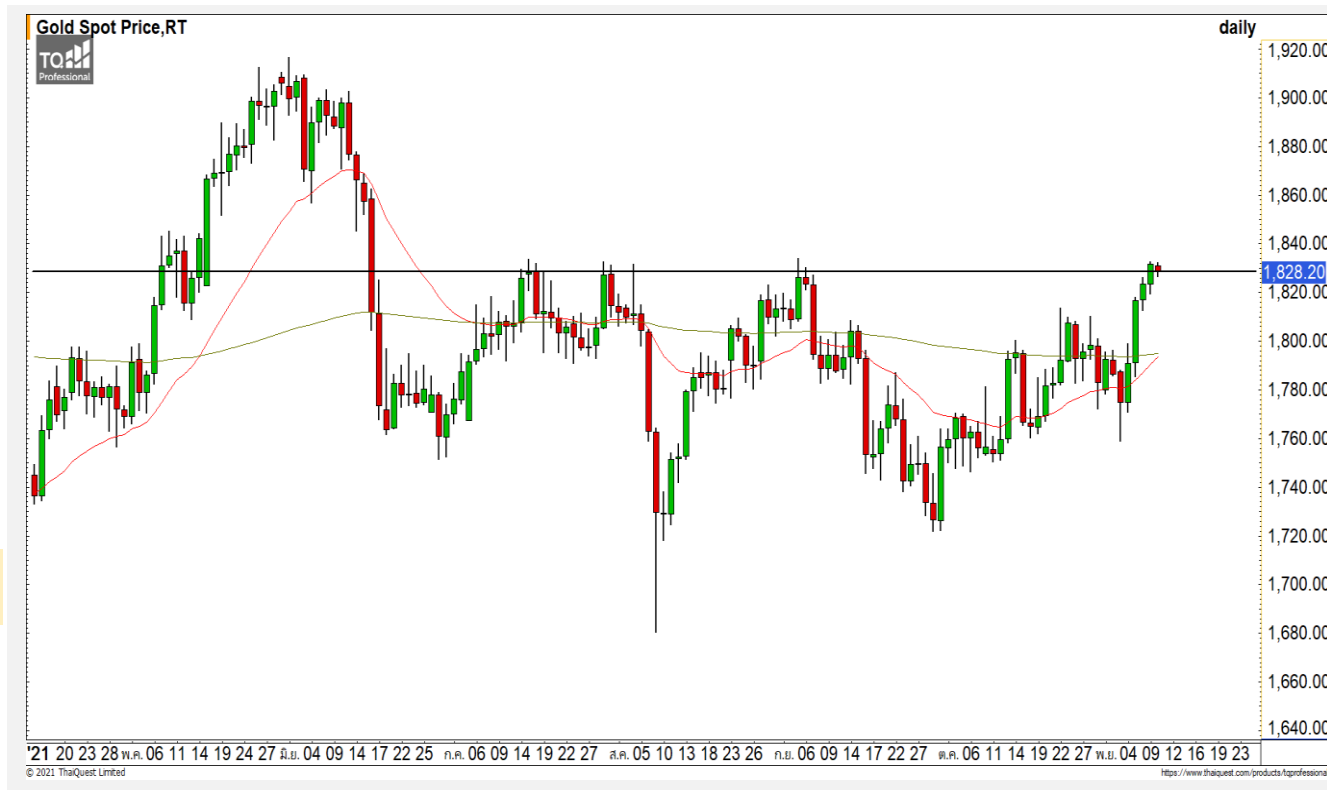
ราคาทองคำในวันนี้กำลังทดสอบแนวต้านหลัก ที่ 1830 ดอลลาร์

ภาพทางเทคนิคราย 240 นาที ค่าคืนที่ผ่านมาราคาทองคำยังคงฟื้นตัวได้ต่อเนื่อง ล่าสุดราคาทองคำฟื้นตัวขึ้นมาใกล้แนวต้านหลักที่ 1830 ดอลลาร์ ยังคงให้ราคาทองคำมีโอกาสที่ตีระดับดังกล่าว แต่หากทะลุระดับดังกล่าวขึ้นไปได้ยืนยันปิดได้ จะทำให้ราคาทองคำกลับมาเป็นขาขึ้นอีกครั้ง

คำแนะนำระยะสั้น GOZ21

- พอร์ต Short ต้นทุนที่ 1825 ดอลลาร์ ถือรอทำกำไรที่ 1812 ดอลลาร์ ตัดขาดทุนกรณีทะลุ 1835 ดอลลาร์

วันที่ 9 พ.ย. 2021
กองทุน SPDR คงการถือทองคำ
เหลือที่ระดับ 975.41 ตัน



	แนวรับ		แนวต้าน		
	1812	1800	1825-1830	1845	
Contracts	Long	Short	Net	YTD	
Institution	4,046	5,763	-1,717	6,234	
Foreign	16,281	15,099	1,182	24,716	
Local	13,993	13,458	535	-30,950	

Market Summary & Theoretical Price

SET50 Index Futures

Series	Settle	Change	Vol Contracts	Vol Change	OI	OI Change	Days to Delivery	Theoretical			Div. Yield	Fund Rate	Basis	Premium Discount
								Theoretical	Lower	Upper				
S50K20	891.8	0.0	71	0	0	0	-125	791.71	794.44	777.39	0.02%	1.75%	95.33	100.05
S50M20	875.3	0.0	50159	0	0	0	-93	793.65	795.68	783.00	0.38%	1.75%	78.92	81.70
S50N20	856.3	0.0	77	0	0	0	-62	795.47	796.82	788.37	1.04%	1.75%	59.87	60.83
S50U20	794.8	0.0	39907	0	0	0	-1	796.44	796.46	796.32	2.03%	1.75%	-1.67	-1.68
S50Z20	793.9	0.0	165665	0	373073	0	90	793.82	791.85	804.13	3.08%	1.75%	-2.53	0.08
S50H21	789.4	0.0	7086	0	13165	0	181	790.55	786.60	811.28	3.24%	1.75%	-7.03	-1.15

S50K20

Series	Settle	Change	Vol Contracts	Vol Change	OI	OI Change	Days to Delivery	Theoretical			Premium / Discount	Risk Free Rate
								Theoretical	Lower	Upper		
GFM20	25968.8398	0	211	0	542	0	-93	28369	28442	27988	-2400.30	1.75%
GFQ20	28980.6504	0	183	0	490	0	-33	28451	28477	28316	529.53	1.75%
GFV20	28360	0	76	0	303	0	29	28536	28513	28655	-175.82	1.75%

Gold Online Futures

Series	Settle	Change	Vol Contracts	Vol Change	OI	OI Change	Days to Delivery	Theoretical
GOM20	1768.80	0.00	7623	0	3082	0	-93	1886.64

USD Futures

Series	Settle	OI Change	Days to Delivery	Theoretical	Basis
USDK20	31.87	0.00	-125	31.32	0.23
USDM20	30.93	0.00	-93	31.40	-0.71
USDN20	31.38	0.00	-62	31.48	-0.25
USDU20	31.70	0.00	-1	31.63	0.06

DISCLAIMER: รายงานฉบับนี้จัดทำโดยบริษัทหลักทรัพย์ ฟินันเซีย ไซรัส จำกัด (มหาชน) "บริษัท" ข้อมูลที่ปรากฏในรายงานฉบับนี้ถูกจัดทำขึ้นบนพื้นฐานของแหล่งข้อมูลที่เราเชื่อหรือควรเชื่อว่าจะมีความน่าเชื่อถือ และ5ความถูกต้อง อย่างไรก็ตามบริษัทไม่รับรองความถูกต้องครบถ้วนของข้อมูลดังกล่าว ข้อมูลและความเห็นที่ปรากฏอยู่ในรายงานฉบับนี้อาจมีการเปลี่ยนแปลง แก้ไข หรือเพิ่มเติมได้ตลอดเวลาโดยไม่ต้องแจ้งให้ทราบล่วงหน้า บริษัทไม่มีความประสงค์ที่จะชักจูงหรือชี้ชวนให้ผู้ลงทุน ลงทุนซื้อหรือขายหลักทรัพย์ตามที่ปรากฏในรายงานฉบับนี้ รวมทั้งบริษัทไม่ได้รับประกันผลตอบแทนหรือราคาของหลักทรัพย์ตามข้อมูลที่ปรากฏแต่อย่างใด บริษัทจึงไม่รับผิดชอบต่อความเสียหายใดๆ ที่เกิดขึ้นจากการนำข้อมูลหรือความเห็นในรายงานฉบับนี้ไปใช้ไม่ว่ากรณีใดก็ตาม ผู้ลงทุนควรศึกษาข้อมูลและใช้ดุลยพินิจอย่างรอบคอบในการตัดสินใจลงทุน

บริษัทขอสงวนลิขสิทธิ์ในข้อมูลและความเห็นที่ปรากฏอยู่ในรายงานฉบับนี้ ห้ามมิให้ผู้ใดนำข้อมูลและความเห็นในรายงานฉบับนี้ไปใช้ประโยชน์ คัดลอก ดัดแปลง ทำซ้ำ นำออกแสดงหรือเผยแพร่ต่อสาธารณชนไม่ว่าทั้งหมดหรือบางส่วน โดยไม่ได้รับอนุญาตเป็นลายลักษณ์อักษรจากบริษัทล่วงหน้า การลงทุนในหลักทรัพย์มีความเสี่ยง ผู้ลงทุนควรศึกษาข้อมูลและพิจารณาอย่างรอบคอบก่อนการตัดสินใจลงทุน

บริษัทหลักทรัพย์ ฟินันเซีย ไซรัส จำกัด (มหาชน) อาจเป็นผู้ดูแลสภาพคล่อง (Market Maker) และผู้ออกใบสำคัญแสดงสิทธิอนุพันธ์ (Derivative Warrants) บนหลักทรัพย์ AAV, ADVANC, AEONTS, AMATA, ANAN, AOT, AP, BANPU, BBL, BCH, BCP, BCPG, BDMS, BEAUTY, BEC, BEM, BGRIM, BH, BJC, BLAND, BPP, BTS, CBG, CENTEL, CHG, CK, CKP, COM7, CPALL, CPF, CPN, DELTA, DTAC, EA, EGCO, EPG, ERW, ESSO, GFPT, GLOBAL, GPSC, GULF, GUNKUL, HANA, HMPRO, INTUCH, IRPC, IVL, JAS, JMT, KBANK, KCE, KKP, KTB, KTC, LH, MAJOR, MBK, MEGA, MINT, MTC, ORI, OSP, PLANB, PRM, PSH, PSL, PTG, PTT, PTTEP, PTTGC, QH, RATCH, ROBINS, RS, SAWAD, SCB, SCC, SGP, SIRI, SPALI, SPRC, STA, STEC, SUPER, TASCOS, TCAP, THAI, THANI, TISCO, TKN, TMB, TOA, TOP, TPIPP, TRUE, TTW, TU, TVO, WHA และ SET50 Future โดยบริษัทฯ อาจจัดทำบทวิเคราะห์ของหลักทรัพย์อ้างอิงดังกล่าว ดังนั้น นักลงทุนควรศึกษารายละเอียดในหนังสือชี้ชวนของใบสำคัญแสดงสิทธิอนุพันธ์ดังกล่าวก่อนตัดสินใจลงทุน

หมายเหตุ: ประธานกรรมการของบริษัทหลักทรัพย์ ฟินันเซีย ไซรัส จำกัด (มหาชน) ดำรงตำแหน่งเป็นกรรมการของบริษัท ทรู คอร์ปอเรชั่น จำกัด (มหาชน)

Remark : FSS's Chairman is a TRUE's director.