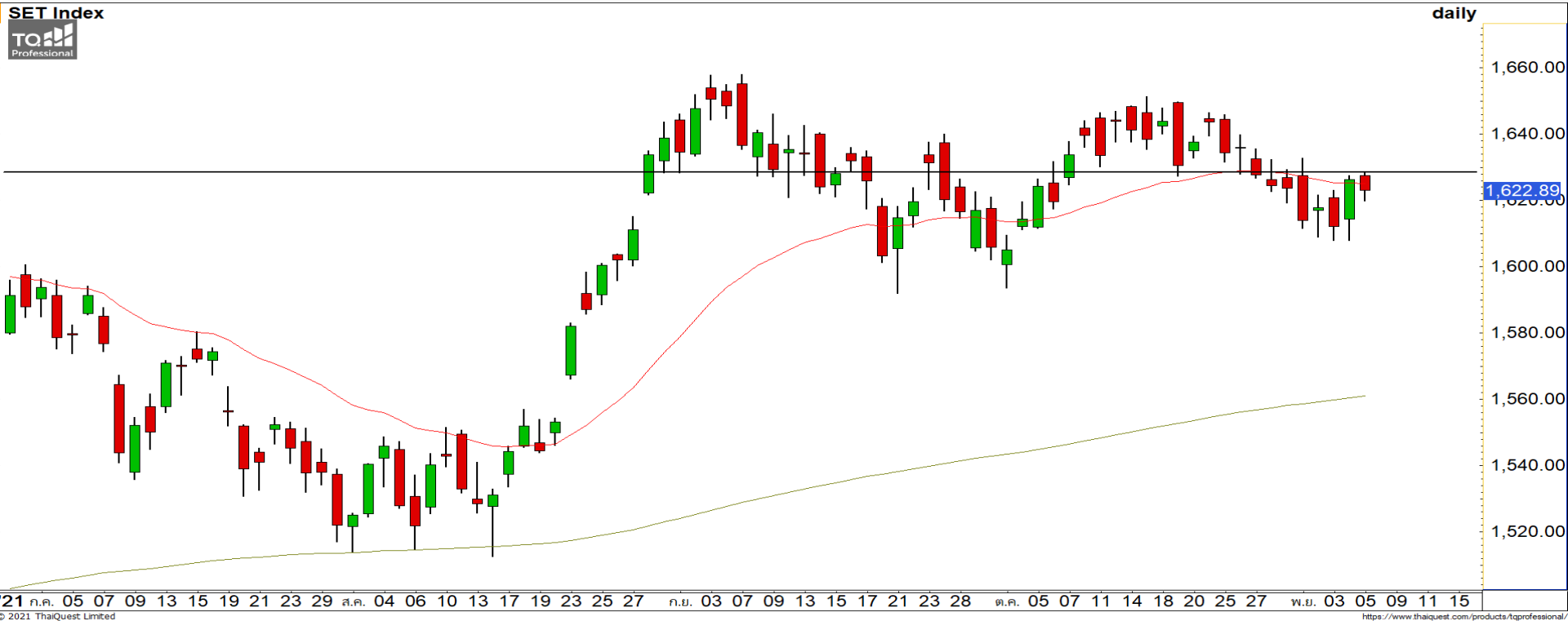


Weekly Keys

SET INDEX : มุมมองสัปดาห์หน้า



หากสัปดาห์นี้ดัชนียังไม่สามารถฟื้นตัวขึ้นปิดเหนือแนวต้าน 1630 จุด สัปดาห์ยังคงมีทิศทางที่คงเดิม
สัปดาห์นี้ดัชนีพักตัวลงมาที่แนวรับบริเวณ 1600-1610 จุด หลังจากที่หลุดแนวรับ 1630 จุดลงมาในสัปดาห์ที่แล้ว ล่าสุดดัชนีกำลังฟื้นตัวขึ้นกลับไปทดสอบแนวต้าน 1630 จุดอีกครั้ง หากดัชนียังไม่สามารถปิดเหนือระดับดังกล่าว ดัชนีจะยังพักตัวออกด้านข้างในเหนือบริเวณ 1600 จุดในสัปดาห์หน้า

ทีมนักวิเคราะห์ : จิตรา อมรรธรรม เลขที่ทะเบียน : 014530 โทร. : 02-646-9877 : อนุรักษ์ ศิริแสงชัยกุล เลขที่ทะเบียน : 057116

5 November 2021

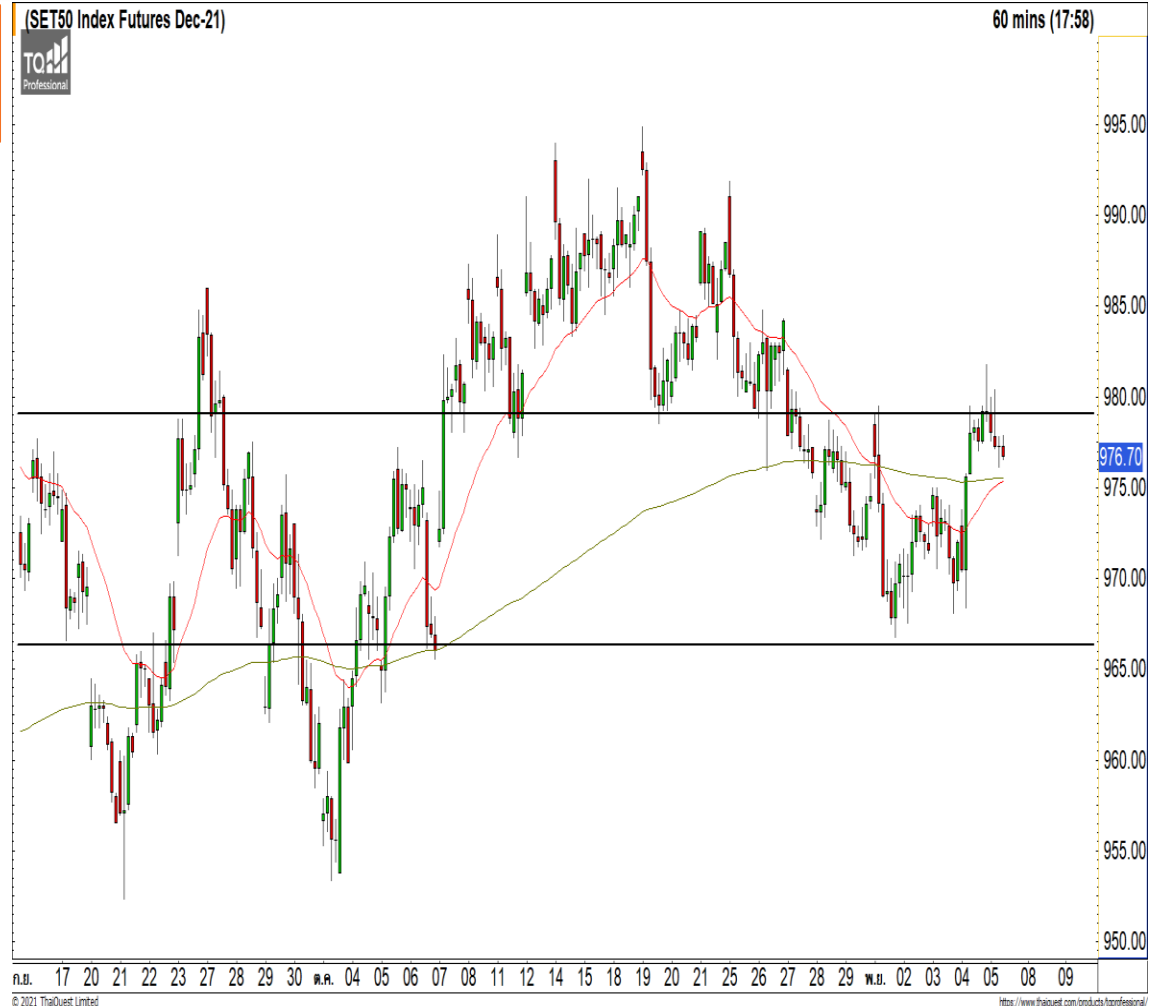
S50Z21

แนวรับ : 975/970

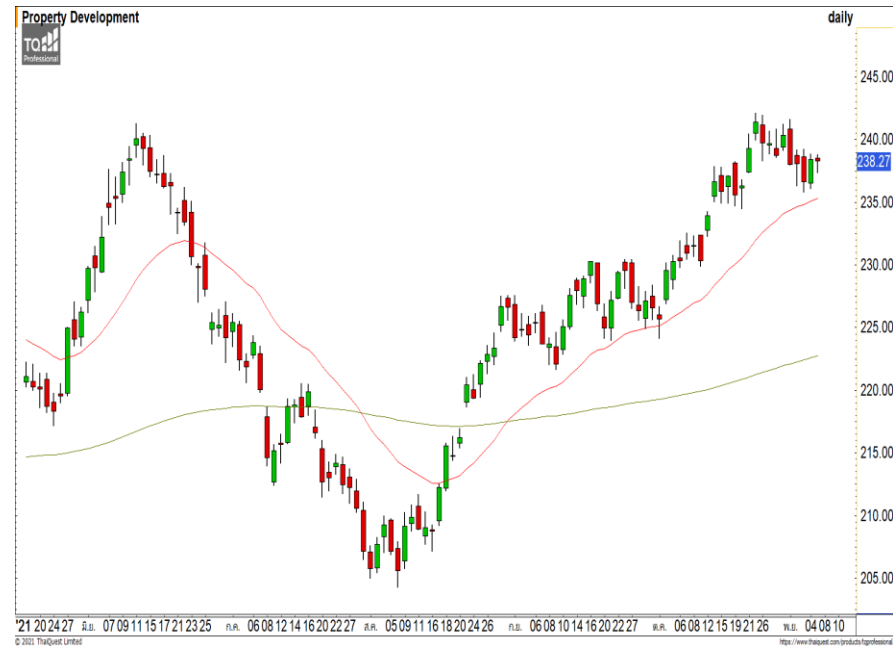
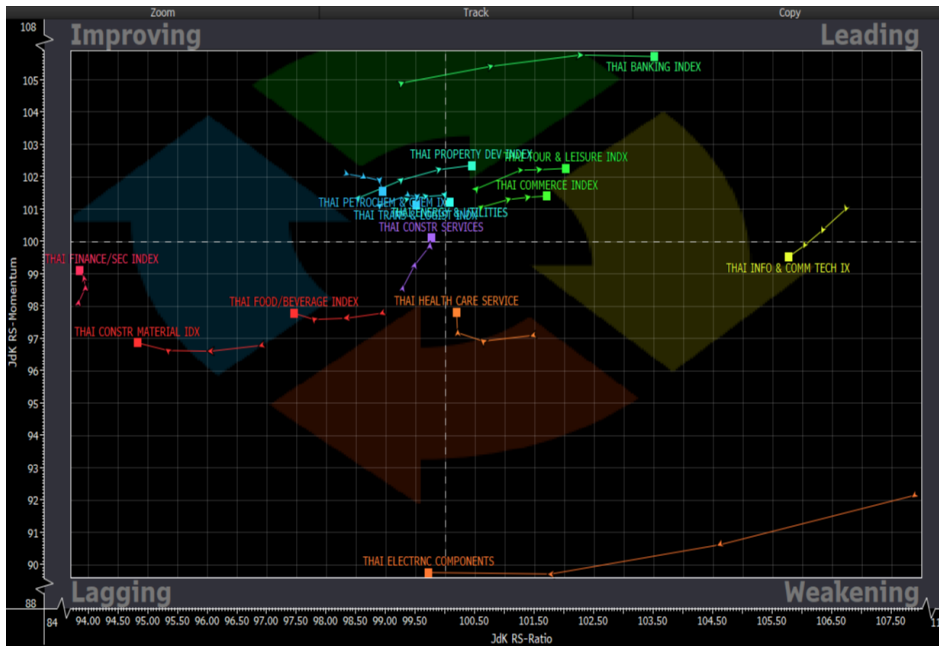
แนวต้าน : 980/985

S50Z21: เซานี้ดัชนิพื้นตัวขึ้นมมาทดสอบแนวต้าน 980 จุดอีกครั้งแต่ยังไม่สามารถพื้นตัวขึ้นทะลุผ่านไปได้ เนื่องจากยังคงเผชิญแรงขายออกมาตลอด ทำให้ดัชนียังคงมีทิศทางที่คงเดิมที่เป็น Sideway ในกรอบ 970-980 จุด

- พอร์ต Short ต้นทุนที่ 976 จุด ถือรอทำกำไรที่ 970 จุด ตัดขาดทุนกรณีทะลุ 980 จุด



Sector Analysis



- กลุ่มที่นำตลาดในช่วงนี้ได้แก่ BANK,PROP,COMM และ TOUR
- ICT และ HELTH พักตัวต่อเนื่องในโซน Weakening
- PETRO,TRANS และ CONS พ้นตัวขึ้นต่อเนื่องกำลังจะกลับมานำตลาด
- กลุ่มที่ตามตลาดในช่วงนี้ได้แก่ FIN(เริ่มฟื้นตัวได้ดีในสัปดาห์นี้),FOOD และ CONMAT
- ETRON กลับมาอ่อนแอกว่าตลาด

พัฒนาอสังหาริมทรัพย์ ดัชนีพักตัวสะสมกำลังลงมาที่แนวรับ 236 จุด ซึ่งเป็นบริเวณเส้นค่าเฉลี่ย 25 วัน ซึ่งแสดงถึงดัชนียังคงอยู่ในทิศทางขาขึ้นมองดัชนีมีโอกาสฟื้นตัวขึ้นทดสอบแนวต้านหลักที่ 242 จุดอีกครั้ง

Weekly Trading

ORI

แนวรับ

แนวต้าน

10.80/10.30

11.50/12

ราคากำลังพักตัวสะสมกำลังที่แนวรับหลักที่ 10.80 บาท ซึ่งเป็นจุด Breakout ของรอบนี้ มองราคากำลังพักตัวสะสมกำลัง คาดราคากำลังสร้างฐานเพื่อรอฟื้นตัวกลับที่บริเวณดังกล่าว



SPALI

แนวรับ

แนวต้าน

22.60/22

23.50/24

ราคากำลังพักตัวสะสมกำลังที่แนวรับหลักที่ 22.60 บาท ซึ่งเป็นแนว Breakout ของรอบหลักนี้ มองราคากำลังพักตัวในรูปแบบ Bullish Flag เพื่อฟื้นตัวกลับตามทิศทางเดิมขาขึ้น

DISCLAIMER: รายงานฉบับนี้จัดทำโดยบริษัทหลักทรัพย์ ฟินันเซีย ไซรัส จำกัด (มหาชน) "บริษัท" ข้อมูลที่ปรากฏในรายงานฉบับนี้ถูกจัดทำขึ้นบนพื้นฐานของแหล่งข้อมูลที่เราเชื่อหรือคิดว่ามีความน่าเชื่อถือ และ/หรือมีความถูกต้อง อย่างไรก็ตามบริษัทไม่รับรองความถูกต้องครบถ้วนของข้อมูลดังกล่าว ข้อมูลและความเห็นที่ปรากฏอยู่ในรายงานฉบับนี้อาจมีการเปลี่ยนแปลง แก้ไข หรือเพิ่มเติมได้ตลอดเวลาโดยไม่ต้องแจ้งให้ทราบล่วงหน้า บริษัทไม่มีความประสงค์ที่จะชักจูงหรือชี้ชวนให้ผู้ลงทุน ลงทุนซื้อหรือขายหลักทรัพย์ตามที่ปรากฏในรายงานฉบับนี้ รวมทั้งบริษัทไม่ได้รับประกันผลตอบแทนหรือราคาของหลักทรัพย์ตามข้อมูลที่ปรากฏแต่อย่างใด บริษัทจึงไม่รับผิดชอบต่อความเสียหายใดๆ ที่เกิดขึ้นจากการนำข้อมูลหรือความเห็นในรายงานฉบับนี้ไปใช้ไม่ว่ากรณีใดก็ตาม ผู้ลงทุนควรศึกษาข้อมูลและใช้ดุลยพินิจอย่างรอบคอบในการตัดสินใจลงทุน

บริษัทขอสงวนลิขสิทธิ์ในข้อมูลและความเห็นที่ปรากฏอยู่ในรายงานฉบับนี้ ห้ามมิให้ผู้ใดนำข้อมูลและความเห็นในรายงานฉบับนี้ไปใช้ประโยชน์ คัดลอก ตัดแปลง ทำซ้ำ นำออกแสดงหรือเผยแพร่ต่อสาธารณชนไม่ว่าทั้งหมดหรือบางส่วน โดยไม่ได้รับอนุญาตเป็นลายลักษณ์อักษรจากบริษัทล่วงหน้า การลงทุนในหลักทรัพย์มีความเสี่ยง ผู้ลงทุนควรศึกษาข้อมูลและพิจารณาอย่างรอบคอบก่อนการตัดสินใจลงทุน

บริษัทหลักทรัพย์ ฟินันเซีย ไซรัส จำกัด (มหาชน) อาจเป็นผู้ดูแลสภาพคล่อง (Market Maker) และผู้ออกใบสำคัญแสดงสิทธิอนุพันธ์ (Derivative Warrants) บนหลักทรัพย์ AAV, ADVANC, AEONTS, AMATA, ANAN, AOT, AP, BANPU, BBL, BCH, BCP, BCPG, BDMS, BEAUTY, BEC, BEM, BGRIM, BH, BJC, BLAND, BPP, BTS, CBG, CENTEL, CHG, CK, CKP, COM7, CPALL, CPF, CPN, DELTA, DTAC, EA, EGCO, EPG, ERW, ESSO, GFPT, GLOBAL, GPSC, GULF, GUNKUL, HANA, HMPRO, INTUCH, IRPC, IVL, JAS, JMT, KBANK, KCE, KKP, KTB, KTC, LH, MAJOR, MBK, MEGA, MINT, MTC, ORI, OSP, PLANB, PRM, PSH, PSL, PTG, PTT, PTTEP, PTTGC, QH, RATCH, ROBINS, RS, SAWAD, SCB, SCC, SGP, SIRI, SPALI, SPRC, STA, STEC, SUPER, TASCO, TCAP, THAI, THANI, TISCO, TKN, TMB, TOA, TOP, TPIPP, TRUE, TTW, TU, TVO, WHA และ SET50 Future โดยบริษัทฯ อาจจัดทำบทวิเคราะห์ของหลักทรัพย์อ้างอิงดังกล่าวนี้ ดังนั้น นักลงทุนควรศึกษารายละเอียดในหนังสือชี้ชวนของใบสำคัญแสดงสิทธิอนุพันธ์ดังกล่าวก่อนตัดสินใจลงทุน