



## SET INDEX

## พักตัวลงทดสอบแนวรับ 1600 จุด

วานนี้ดัชนีปิดที่ระดับ 1611.92 จุด  
(-5.97 จุด)

ภาพทางเทคนิคคราย 60 นาที วานนี้  
ดัชนีปรับตัวขึ้นทดสอบแนวต้าน 1620 จุด  
แล้วพักตัวลงมาหลุดแนวรับแรกของวันที่  
1612 จุด ดังนั้นดัชนียังคงถูกกดดันใน  
ทิศทางเชิงลบในวันนี้ โดยมองดัชนีมีโอกาส  
พักตัวลงทดสอบแนวรับหลักที่บริเวณ  
1600-1605 จุด คาดดัชนีมีโอกาสที่ปรับตัว  
กลับขึ้นมาเมื่อพักตัวลงใกล้บริเวณดังกล่าว



## Technical Review

- S50Z21 : แกว่งตัวออกด้านข้าง
- Momentum Trading : SIRI,HTECH
- Swing Trading : AP,ORI

แนวรับ	1605	1600
แนวต้าน	1620	1628

# SET50 Index Futures



## แกว่งตัวออกด้านข้าง

3 พ.ย. 64 นักลงทุนต่างชาติ Long สุทธิ 5,367 สัญญา  
 ค่า Basis ของ S50Z21 อยู่ที่ระดับ -4.93 จุด  
 ภาพทางเทคนิคคราย 60 นาที วานนี้ดัชนีฟื้นตัวขึ้นมาใกล้แนวต้านหลัก 978 จุด ก่อนที่จะพักตัวสลับลงมาแต่ยังไม่หลุดแนวรับ 966 จุด ส่งผลให้ดัชนียังไม่ถูกกดดันในเชิงลบ มองดัชนีกำลังแกว่งตัวออกด้านข้างในกรอบ 966-978 จุด

แนวรับ		แนวต้าน		
966	962	978	985	

Contracts	Long	Short	Net	YTD
<b>Institution</b>	23,157	23,623	-466	33,434
<b>Foreign</b>	58,952	53,585	5,367	-16,908
<b>Local</b>	62,734	67,635	-4,901	-16,526

## กลยุทธ์ S50Z21

- พอร์ตวางแนวรอเปิด Short ที่ 976 จุด วางเป้าหมายทำกำไรที่ 970 จุด ตัดขาดทุนกรณีทะลุ 980 จุด

TRUE



	Level 1	Level 2
<b>Support</b>	3.70	3.50
<b>Resistance</b>	4	4.14

**TRUE** : ราคาพักตัวลงมาที่แนวรับหลัก 3.70 บาท มองระยะสั้น Downside เริ่มจำกัด คาดราคามีโอกาสปรับตัวกลับขึ้นมาได้บ้าง (ประธานกรรมการของ FINANSIA SYRUS ดำรงตำแหน่งเป็นกรรมการของ TRUE)

KCE



	Level 1	Level 2
<b>Support</b>	85	83
<b>Resistance</b>	89	92

**KCE** : ราคาปรับตัวขึ้นติดแนวต้าน 89 บาท มองราคากำลังพักตัวลงมาที่ Neckline ของ Double Bottoms ที่ 85 บาท

# Momentum Trading

SIRI

**Support** | 1.30  
**Resistance** | 1.35-1.38  
**Stop loss** | 1.26

## คำแนะนำระยะสั้น (BUY)

ราคาหุ้นตัวขึ้นผ่านแนวต้านแรกที่ 1.30 บาท ขึ้นมาติดรอบของการฟื้นตัวระยะสั้นเข้ามาอีกครั้ง วางแนวต้านถัดไปที่บริเวณ 1.35-1.38 บาท



HTECH

**Support** | 6.35  
**Resistance** | 6.70/6.90  
**Stop loss** | 6.15

## คำแนะนำระยะสั้น (BUY)

ราคาหุ้นตัวขึ้นทะลุกรอบการพักตัว ออกด้านข้างที่ 6.35 บาท เป็นการดีรอบของการฟื้นตัวระยะสั้นเข้ามา วางแนวต้านถัดไปที่ 6.70 บาท



# Swing Trading



Support	8.80
Resistance	9.05-9.15
Stop loss	8.55

## คำแนะนำระยะสั้น (BUY)

ราคากำลังปรับตัวลงมาที่แนวรับ 8.80 บาท ซึ่งเป็นจุด Breakout ของรอบนี้ มองราคากำลังปรับตัวสะสมกำลังในแนวโน้มขาขึ้น วางแนวต้านรอทดสอบที่ 9.05-9.15 บาท

AP



Support	11
Resistance	11.80
Stop loss	10.70

## คำแนะนำระยะสั้น (BUY)

ราคาปรับตัวลงมาที่แนวรับหลัก 11 บาท ซึ่งเป็นแนว Breakout ของรอบนี้ มองราคายังอยู่ในทิศทางขาขึ้น การย่อตัวนี้จึงเป็นจังหวะเข้าสะสมที่ดี

ORI

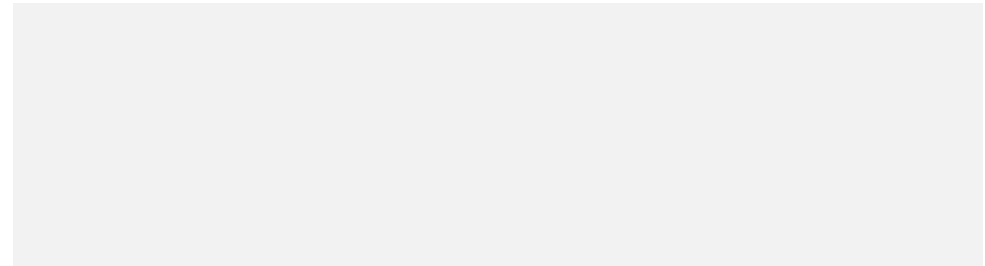


## ไม่มีสัญญา

แนวรับ

แนวต้าน

- - - -



สอบถามข้อมูลเพิ่มเติม

โทรศัพท์ 02-658-9915

Email:

Line: @dw24

### ตารางราคา

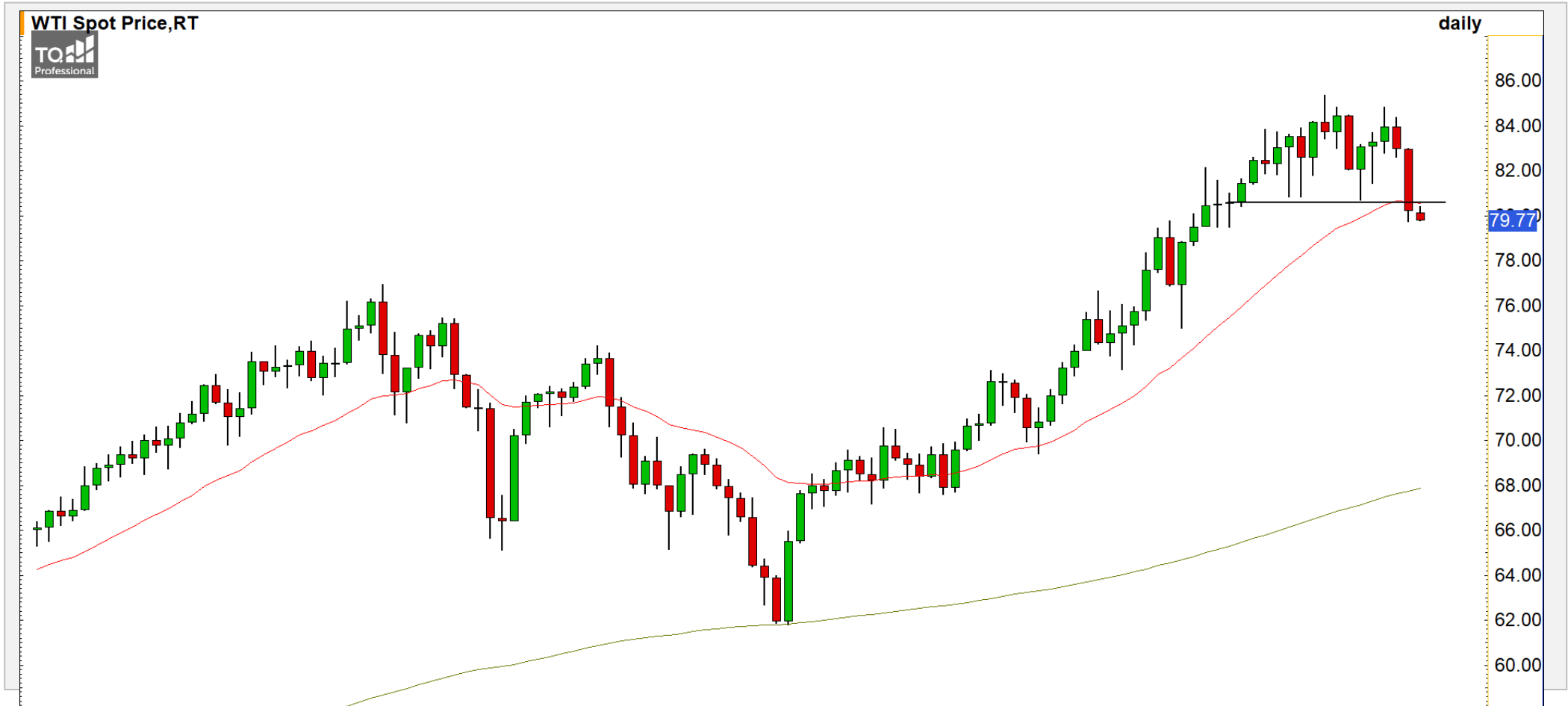
\* ตารางราคาใช้เปรียบเทียบในการซื้อขายช่วง market open เท่านั้น ไม่รวมช่วง market call

<b>Name</b>	-	<b>Implied Volatility</b>	-
<b>Underlying</b>	-	<b>Delta</b>	-
<b>Type</b>	-	<b>Listing Date</b>	-
<b>Strike</b>	-	<b>Last Trading Date</b>	-
<b>Conversion Ratio</b>	-	<b>Expire Date(Maturity Date)</b>	-
<b>Moneyness</b>	-	<b>outstanding (13-Jun-2021)</b>	-

Underlying Bid*	DW Bid Price(THB) *				
	17-Jun-2021	18-Jun-2021	21-Jun-2021	22-Jun-2021	23-Jun-2021
-	-	-	-	-	-
-	-	-	-	-	-
-	-	-	-	-	-
-	-	-	-	-	-
-	-	-	-	-	-
-	-	-	-	-	-
-	-	-	-	-	-
-	-	-	-	-	-

COMMODITY MARKET

Crude Oil (WTI)



ราคาน้ำมันดิบ WTI พักตัวลงมาที่แนวนับ 80 ดอลลาร์ หากระดับราคาน้ำมันดิบไม่สามารถฟื้นตัวกลับขึ้นมาขึ้นที่ระดับดังกล่าวได้ จะส่งผลให้ราคาน้ำมันเข้าสู่รอบพักตัวระยะสั้น

# Gold Futures

## ราคาทองคำเสียงติดแนวต้าน 1780 ดอลลาร์

ภาพทางเทคนิคราย 240 นาที ค่าคืนที่ผ่านมาราคาทองคำพักตัวหลุด 1770 ดอลลาร์ในรายชั่วโมง เป็นการดึงทิศทางระยะสั้นให้กลับมาเป็นลบอีกครั้ง มองราคาทองคำฟื้นตัวขึ้นมาในเช้าวันนี้มีโอกาสติดแนวต้าน 1780 ดอลลาร์ และพักตัวลงมาอีกครั้ง

### คำแนะนำระยะสั้น GOZ21

- พอร์ตวางแนวรอเปิด Short ที่ 1780 ดอลลาร์ วางเป้าหมายทำกำไรที่ 1770 ดอลลาร์ ตัดขาดทุนกรณีทะลุ 1787 ดอลลาร์

วันที่ 3 พ.ย. 2021  
กองทุน SPDR ขายทองคำ 1.45 ตัน  
เหลือที่ระดับ 978.07 ตัน



	แนวรับ		แนวต้าน		
	1760	1750	1780	1795	
	Contracts	Long	Short	Net	YTD
Institution		5,311	7,811	-2,500	4,732
Foreign		16,535	22,275	-5,740	574
Local		19,622	11,382	8,240	-5,306



## Market Summary & Theoretical Price

### SET50 Index Futures

Series	Settle	Change	Vol Contracts	Vol Change	OI	OI Change	Days to Delivery	Theoretical			Div. Yield	Fund Rate	Basis	Premium Discount
								Theoretical	Lower	Upper				
S50K20	891.8	0.0	71	0	0	0	-125	791.71	794.44	777.39	0.02%	1.75%	95.33	100.05
S50M20	875.3	0.0	50159	0	0	0	-93	793.65	795.68	783.00	0.38%	1.75%	78.92	81.70
S50N20	856.3	0.0	77	0	0	0	-62	795.47	796.82	788.37	1.04%	1.75%	59.87	60.83
S50U20	794.8	0.0	39907	0	0	0	-1	796.44	796.46	796.32	2.03%	1.75%	-1.67	-1.68
S50Z20	793.9	0.0	165665	0	373073	0	90	793.82	791.85	804.13	3.08%	1.75%	-2.53	0.08
S50H21	789.4	0.0	7086	0	13165	0	181	790.55	786.60	811.28	3.24%	1.75%	-7.03	-1.15

### S50K20

Series	Settle	Change	Vol Contracts	Vol Change	OI	OI Change	Days to Delivery	Theoretical			Premium / Discount	Risk Free Rate
								Theoretical	Lower	Upper		
GFM20	25968.8398	0	211	0	542	0	-93	28369	28442	27988	-2400.30	1.75%
GFQ20	28980.6504	0	183	0	490	0	-33	28451	28477	28316	529.53	1.75%
GFV20	28360	0	76	0	303	0	29	28536	28513	28655	-175.82	1.75%

### Gold Online Futures

Series	Settle	Change	Vol Contracts	Vol Change	OI	OI Change	Days to Delivery	Theoretical
GOM20	1768.80	0.00	7623	0	3082	0	-93	1886.64

### USD Futures

Series	Settle	OI Change	Days to Delivery	Theoretical	Basis
USDK20	31.87	0.00	-125	31.32	0.23
USDM20	30.93	0.00	-93	31.40	-0.71
USDN20	31.38	0.00	-62	31.48	-0.25
USDU20	31.70	0.00	-1	31.63	0.06

**DISCLAIMER:** รายงานฉบับนี้จัดทำโดยบริษัทหลักทรัพย์ ฟินันเซีย ไซรัส จำกัด (มหาชน) "บริษัท" ข้อมูลที่ปรากฏในรายงานฉบับนี้ถูกจัดทำขึ้นบนพื้นฐานของแหล่งข้อมูลที่เราหรือเราเชื่อว่ามีคุณภาพ เชื่อถือได้ และมีความถูกต้อง อย่างไรก็ตามบริษัทไม่รับรองความถูกต้องครบถ้วนของข้อมูลดังกล่าว ข้อมูลและความเห็นที่ปรากฏอยู่ในรายงานฉบับนี้อาจมีการเปลี่ยนแปลง แก้ไข หรือเพิ่มเติมได้ตลอดเวลาโดยไม่ต้องแจ้งให้ทราบล่วงหน้า บริษัทไม่มีความประสงค์ที่จะชักจูงหรือชี้ชวนให้ผู้ลงทุน ลงทุนซื้อหรือขายหลักทรัพย์ตามที่ปรากฏในรายงานฉบับนี้ รวมทั้งบริษัทไม่ได้รับประกันผลตอบแทนหรือราคาของหลักทรัพย์ตามข้อมูลที่ปรากฏแต่อย่างใด บริษัทจึงไม่รับผิดชอบต่อความเสียหายใดๆ ที่เกิดขึ้นจากการนำข้อมูลหรือความเห็นในรายงานฉบับนี้ไปใช้ไม่ว่ากรณีใดก็ตาม ผู้ลงทุนควรศึกษาข้อมูลและใช้ดุลยพินิจอย่างรอบคอบในการตัดสินใจลงทุน

บริษัทขอสงวนลิขสิทธิ์ในข้อมูลและความเห็นที่ปรากฏอยู่ในรายงานฉบับนี้ ห้ามมิให้ผู้ใดนำข้อมูลและความเห็นในรายงานฉบับนี้ไปใช้ประโยชน์ คัดลอก ดัดแปลง ทำซ้ำ นำออกแสดงหรือเผยแพร่ต่อสาธารณชนไม่ว่าทั้งหมดหรือบางส่วน โดยไม่ได้รับอนุญาตเป็นลายลักษณ์อักษรจากบริษัทล่วงหน้า การลงทุนในหลักทรัพย์มีความเสี่ยง ผู้ลงทุนควรศึกษาข้อมูลและพิจารณาอย่างรอบคอบก่อนการตัดสินใจลงทุน

บริษัทหลักทรัพย์ ฟินันเซีย ไซรัส จำกัด (มหาชน) อาจเป็นผู้ดูแลสภาพคล่อง (Market Maker) และผู้ออกใบสำคัญแสดงสิทธิอนุพันธ์ (Derivative Warrants) บนหลักทรัพย์ AAV, ADVANC, AEONTS, AMATA, ANAN, AOT, AP, BANPU, BBL, BCH, BCP, BCPG, BDMS, BEAUTY, BEC, BEM, BGRIM, BH, BJC, BLAND, BPP, BTS, CBG, CENTEL, CHG, CK, CKP, COM7, CPALL, CPF, CPN, DELTA, DTAC, EA, EGCO, EPG, ERW, ESSO, GFPT, GLOBAL, GPSC, GULF, GUNKUL, HANA, HMPRO, INTUCH, IRPC, IVL, JAS, JMT, KBANK, KCE, KKP, KTB, KTC, LH, MAJOR, MBK, MEGA, MINT, MTC, ORI, OSP, PLANB, PRM, PSH, PSL, PTG, PTT, PTTEP, PTTGC, QH, RATCH, ROBINS, RS, SAWAD, SCB, SCC, SGP, SIRI, SPALI, SPRC, STA, STEC, SUPER, TASCOS, TCAP, THAI, THANI, TISCO, TKN, TMB, TOA, TOP, TPIPP, TRUE, TTW, TU, TVO, WHA และ SET50 Future โดยบริษัทฯ อาจจัดทำบทวิเคราะห์ของหลักทรัพย์อ้างอิงดังกล่าว ดังนั้น นักลงทุนควรศึกษารายละเอียดในหนังสือชี้ชวนของใบสำคัญแสดงสิทธิอนุพันธ์ดังกล่าวก่อนตัดสินใจลงทุน

หมายเหตุ: ประธานกรรมการของบริษัทหลักทรัพย์ ฟินันเซีย ไซรัส จำกัด (มหาชน) ดำรงตำแหน่งเป็นกรรมการของบริษัท ทู คอร์ปอเรชั่น จำกัด (มหาชน)

Remark : FSS's Chairman is a TRUE's director.