



SET INDEX

ทิศทางยังคงเป็นลบหลังจากที่ยืน 1620 จุดไม่ได้

วานนี้ดัชนีปิดที่ระดับ 1617.89 จุด
(+4.11 จุด)

ภาพทางเทคนิคคราย 60 นาที วานนี้
ดัชนีฟื้นตัวขึ้นได้ค่อนข้างอ่อนแอกว่าที่
ประเมินไว้ โดยการฟื้นตัวของดัชนียังไม่ผ่าน
แนวต้าน 1620 จุดขึ้นมา ทำให้ทิศทางของ
ดัชนียังถูกกดดันในทิศทางเชิงลบ มองวันนี้
ดัชนีมีโอกาสพักตัวลงมาทดสอบแนวรับ
1612 จุด และยังคงให้น้ำหนักดัชนีไม่ผ่าน
แนวต้าน 1620 จุด และ 1628 จุด



Technical Review

- S50Z21 : อยู่ในรอบของการพักตัวหลังหลุด 972 จุด
- Momentum Trading : SSP,GUNKUL
- Swing Trading : SVI,PSL

| | | |
|---------|------|------|
| แนวรับ | 1612 | 1600 |
| แนวต้าน | 1620 | 1628 |

SET50 Index Futures



อยู่ในรอบของการพักตัวหลังหลุด 972 จุด

2 พ.ย. 64 นักลงทุนต่างชาติ Long สุทธิ 6,835 สัญญา

ค่า Basis ของ S50Z21 อยู่ที่ระดับ -4.93 จุด

ภาพทางเทคนิคคราย 60 นาที วานนี้ดัชนีฟื้นตัวขึ้นมาได้อ่อนกว่าที่ได้ประเมินไว้ โดยดัชนีไม่สามารถฟื้นตัวขึ้นไปทดสอบแนวต้าน 978 จุด และยังคงกลับมาปิดต่ำกว่าระดับ 972 จุด มองดัชนีมีทิศทางเชิงลบ วางแนวรับวันนี้ที่ 966 จุดเป็นระดับแรก

แนวรับ

966

962

แนวต้าน

972

978

| Contracts | Long | Short | Net | YTD |
|-------------|--------|--------|--------|---------|
| Institution | 18,445 | 20,760 | -2,315 | 33,900 |
| Foreign | 55,501 | 48,666 | 6,835 | -22,275 |
| Local | 54,127 | 58,647 | -4,520 | -11,625 |

กลยุทธ์ S50Z21

- พอร์ตวางแนวรอเปิด Short ที่ 976 จุด วางเป้าหมายทำกำไรที่ 970 จุด ตัดขาดทุนกรณีทะเล 980 จุด

SCC



| | Level 1 | Level 2 |
|-------------------|---------|---------|
| Support | 390 | 380 |
| Resistance | 400 | 410 |

SCC : ราคากำลังอยู่ในรอบของการพักตัวหลังจากที่ยังไม่สามารถฟื้นตัวกลับขึ้นไปยืนเหนือแนวต้าน 400 บาท วางแนวรับแรก 390 บาท

SCB



| | Level 1 | Level 2 |
|-------------------|---------|---------|
| Support | 126.50 | 122 |
| Resistance | 131 | 137 |

SCB : ราคาฟื้นตัวขึ้นทะลุแนวต้านแรกที่ 126.50 บาท วางแนวต้านถัดไปที่ 131 บาท และ 137 บาท

Momentum Trading

SSP

| | |
|-------------------|-------------|
| Support | 13.90 |
| Resistance | 14.30/14.60 |
| Stop loss | 13.60 |

คำแนะนำระยะสั้น (BUY)

ราคาปรับตัวขึ้นผ่านแนวต้าน 13.90 บาทขึ้นสร้างจุดสูงสุดใหม่ต่อเนื่อง แสดงถึง Momentum แข็งบวกระยะสั้นที่ยังแข็งแรง วางแนวต้านถัดไปที่ 14.30 บาทและ 14.60 บาท

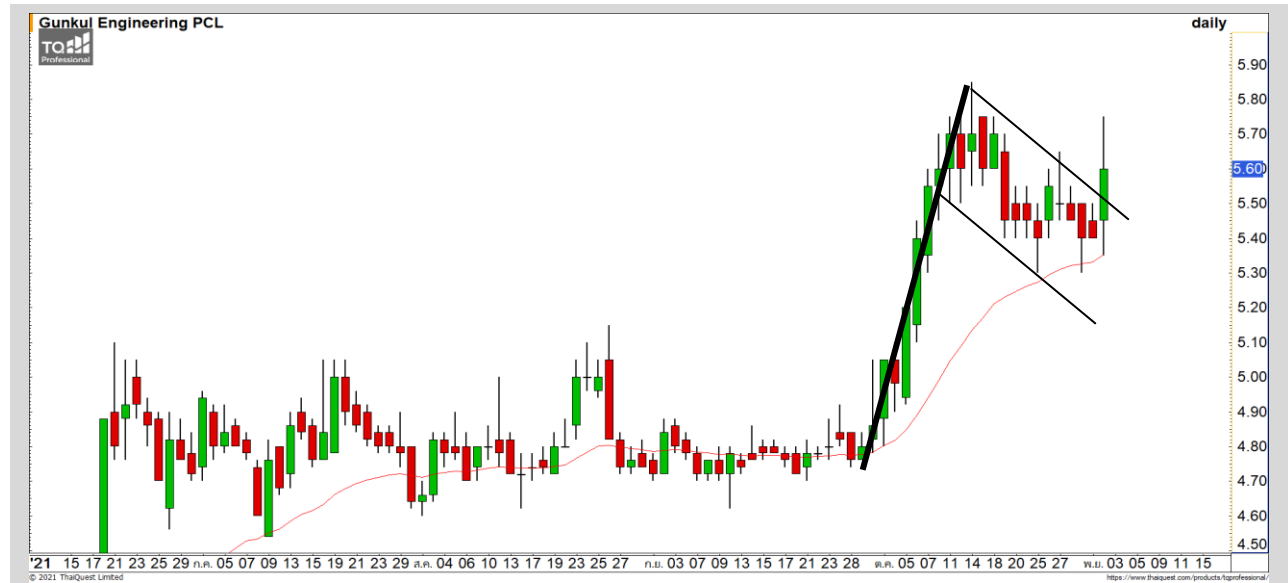


GUNKUL

| | |
|-------------------|-----------|
| Support | 5.50 |
| Resistance | 5.75-5.85 |
| Stop loss | 5.35 |

คำแนะนำระยะสั้น (BUY)

ราคาปรับตัวขึ้นทะลุกรอบการพักตัวรูปแบบ Bull Flag ซึ่งเป็นรูปแบบของการพักตัวปรับตัวขึ้นกลับตามทิศทางเดิมที่เป็นขาขึ้น วางแนวต้านที่บริเวณ 5.75-5.85 บาท



Swing Trading



| | |
|-------------------|-----------|
| Support | 5.40 |
| Resistance | 5.90/6.10 |
| Stop loss | 5.20 |

คำแนะนำระยะสั้น (BUY)

ราคากำลังปรับตัวลงมาที่แนวรับ 5.40 บาท ซึ่งเป็นจุด Breakout ของรอบนี้ มองราคากำลังปรับตัวสะสมกำลังในแนวโน้มขาขึ้น วางแนวต้านรอทดสอบที่ 5.90 บาท

SVI



| | |
|-------------------|----------|
| Support | 17 |
| Resistance | 18.50/19 |
| Stop loss | 16.60 |

คำแนะนำระยะสั้น (BUY)

ราคาปรับตัวลงมาต่อเนื่อง ล่าสุดเริ่มมีแรงซ็อกกลับเข้ามาที่เส้นค่าเฉลี่ย 200 วัน และเกิดสัญญาณกลับตัวระยะสั้นจากรูปแบบแท่งเทียน Bullish Harami วางแนวต้านถัดไปที่ 18.50 บาท

PSL



ไม่มีสัญญาณ

แนวรับ

แนวต้าน

- - - -



สอบถามข้อมูลเพิ่มเติม

โทรศัพท์ 02-658-9915

Email:

Line: @dw24

ตารางราคา

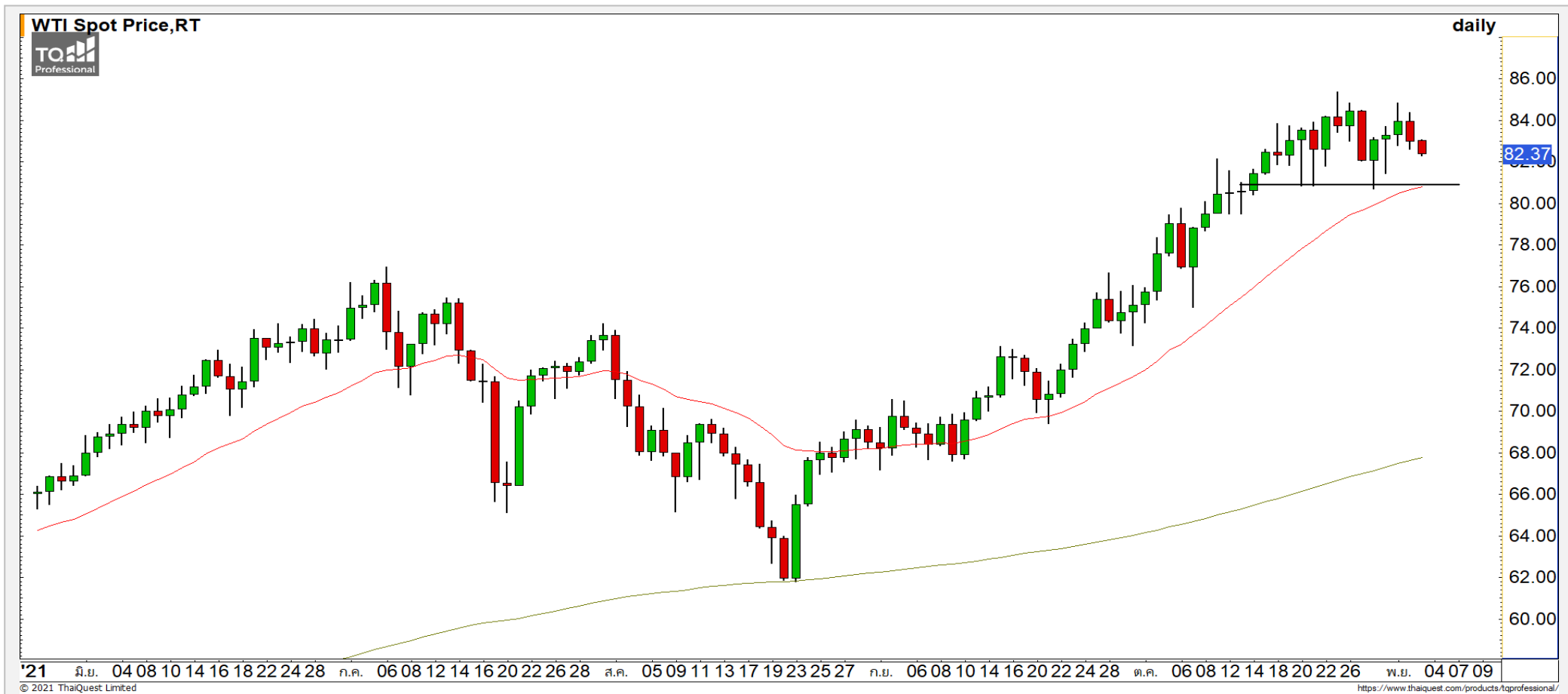
* ตารางราคาใช้เปรียบเทียบในการซื้อขายช่วง market open เท่านั้น ไม่รวมช่วง market call

| | | | |
|-------------------------|---|-----------------------------------|---|
| Name | - | Implied Volatility | - |
| Underlying | - | Delta | - |
| Type | - | Listing Date | - |
| Strike | - | Last Trading Date | - |
| Conversion Ratio | - | Expire Date(Maturity Date) | - |
| Moneyness | - | outstanding (13-Jun-2021) | - |

| Underlying Bid* | DW Bid Price(THB) * | | | | |
|-----------------|---------------------|-------------|-------------|-------------|-------------|
| | 17-Jun-2021 | 18-Jun-2021 | 21-Jun-2021 | 22-Jun-2021 | 23-Jun-2021 |
| - | - | - | - | - | - |
| - | - | - | - | - | - |
| - | - | - | - | - | - |
| - | - | - | - | - | - |
| - | - | - | - | - | - |
| - | - | - | - | - | - |
| - | - | - | - | - | - |
| - | - | - | - | - | - |

COMMODITY MARKET

Crude Oil (WTI)



แนวรับ

แนวต้าน

80

78

84

85

ราคาน้ำมันดิบ WTI มายังคงมีทิศทางเชิงบวก วางแนวต้านที่ระดับเดิม 84-85 ดอลลาร์ และเริ่มสังเกตเห็นแรงส่งที่ชะลอตัวลง ฉะนั้นระวังการหลุดแนวรับ 80 ดอลลาร์

Gold Futures

ราคาทองคำกำลังพักตัวลงทดสอบแนวรับ 1780 ดอลลาร์

ภาพทางเทคนิคราย 240 นาที ค่าคืนที่ผ่านมาราคาทองคำฟื้นตัวขึ้นทดสอบแนวต้านของ Downtrend Channel ที่บริเวณ 1795 ดอลลาร์ แล้วพักตัวลงมาตามทิศทางที่เป็น Sideway Down มองราคาทองคำกำลังพักตัวลงทดสอบแนวรับ 1780 ดอลลาร์

คำแนะนำระยะสั้น GOZ21

- พอร์ตว่างนะ Wait and See

วันที่ 2 พ.ย. 2021
กองทุน SPDR คงการถือทองคำ
ไว้ที่ระดับ 979.52 ตัน



| | แนวรับ | | แนวต้าน | |
|-------------|--------|--------|-----------|---------|
| | 1780 | 1770 | 1795-1800 | 1812 |
| Contracts | Long | Short | Net | YTD |
| Institution | 6,209 | 3,282 | 2,927 | 7,232 |
| Foreign | 22,417 | 15,593 | 6,824 | 6,314 |
| Local | 11,212 | 20,963 | -9,751 | -13,546 |

Market Summary & Theoretical Price

SET50 Index Futures

| Series | Settle | Change | Vol Contracts | Vol Change | OI | OI Change | Days to Delivery | Theoretical | | | Div. Yield | Fund Rate | Basis | Premium Discount |
|--------|--------|--------|---------------|------------|--------|-----------|------------------|-------------|--------|--------|------------|-----------|-------|------------------|
| | | | | | | | | Theoretical | Lower | Upper | | | | |
| S50K20 | 891.8 | 0.0 | 71 | 0 | 0 | 0 | -125 | 791.71 | 794.44 | 777.39 | 0.02% | 1.75% | 95.33 | 100.05 |
| S50M20 | 875.3 | 0.0 | 50159 | 0 | 0 | 0 | -93 | 793.65 | 795.68 | 783.00 | 0.38% | 1.75% | 78.92 | 81.70 |
| S50N20 | 856.3 | 0.0 | 77 | 0 | 0 | 0 | -62 | 795.47 | 796.82 | 788.37 | 1.04% | 1.75% | 59.87 | 60.83 |
| S50U20 | 794.8 | 0.0 | 39907 | 0 | 0 | 0 | -1 | 796.44 | 796.46 | 796.32 | 2.03% | 1.75% | -1.67 | -1.68 |
| S50Z20 | 793.9 | 0.0 | 165665 | 0 | 373073 | 0 | 90 | 793.82 | 791.85 | 804.13 | 3.08% | 1.75% | -2.53 | 0.08 |
| S50H21 | 789.4 | 0.0 | 7086 | 0 | 13165 | 0 | 181 | 790.55 | 786.60 | 811.28 | 3.24% | 1.75% | -7.03 | -1.15 |

S50K20

| Series | Settle | Change | Vol Contracts | Vol Change | OI | OI Change | Days to Delivery | Theoretical | | | Premium / Discount | Risk Free Rate |
|--------|------------|--------|---------------|------------|-----|-----------|------------------|-------------|-------|-------|--------------------|----------------|
| | | | | | | | | Theoretical | Lower | Upper | | |
| GFM20 | 25968.8398 | 0 | 211 | 0 | 542 | 0 | -93 | 28369 | 28442 | 27988 | -2400.30 | 1.75% |
| GFQ20 | 28980.6504 | 0 | 183 | 0 | 490 | 0 | -33 | 28451 | 28477 | 28316 | 529.53 | 1.75% |
| GFV20 | 28360 | 0 | 76 | 0 | 303 | 0 | 29 | 28536 | 28513 | 28655 | -175.82 | 1.75% |

Gold Online Futures

| Series | Settle | Change | Vol Contracts | Vol Change | OI | OI Change | Days to Delivery | Theoretical |
|--------|---------|--------|---------------|------------|------|-----------|------------------|-------------|
| GOM20 | 1768.80 | 0.00 | 7623 | 0 | 3082 | 0 | -93 | 1886.64 |

USD Futures

| Series | Settle | OI Change | Days to Delivery | Theoretical | Basis |
|--------|--------|-----------|------------------|-------------|-------|
| USDK20 | 31.87 | 0.00 | -125 | 31.32 | 0.23 |
| USDM20 | 30.93 | 0.00 | -93 | 31.40 | -0.71 |
| USDN20 | 31.38 | 0.00 | -62 | 31.48 | -0.25 |
| USDU20 | 31.70 | 0.00 | -1 | 31.63 | 0.06 |

DISCLAIMER: รายงานฉบับนี้จัดทำโดยบริษัทหลักทรัพย์ ฟินันเซีย ไซรัส จำกัด (มหาชน) "บริษัท" ข้อมูลที่ปรากฏในรายงานฉบับนี้ถูกจัดทำขึ้นบนพื้นฐานของแหล่งข้อมูลที่เราเชื่อหรือคิดว่ามีความน่าเชื่อถือ และอย่างไรก็ตามบริษัทไม่รับรองความถูกต้อง ความครบถ้วนของข้อมูลดังกล่าว ข้อมูลและความเห็นที่ปรากฏอยู่ในรายงานฉบับนี้อาจมีการเปลี่ยนแปลง แก้ไข หรือเพิ่มเติมได้ตลอดเวลาโดยไม่ต้องแจ้งให้ทราบล่วงหน้า บริษัทไม่มีความประสงค์ที่จะชักจูงหรือชี้ชวนให้ผู้ลงทุน ลงทุนซื้อหรือขายหลักทรัพย์ตามที่ปรากฏในรายงานฉบับนี้ รวมทั้งบริษัทไม่ได้รับประกันผลตอบแทนหรือราคาของหลักทรัพย์ตามข้อมูลที่ปรากฏแต่อย่างใด บริษัทจึงไม่รับผิดชอบต่อความเสียหายใดๆ ที่เกิดขึ้นจากการนำข้อมูลหรือความเห็นในรายงานฉบับนี้ไปใช้ไม่ว่ากรณีใดก็ตาม ผู้ลงทุนควรศึกษาข้อมูลและใช้ดุลยพินิจอย่างรอบคอบในการตัดสินใจลงทุน

บริษัทขอสงวนลิขสิทธิ์ในข้อมูลและความเห็นที่ปรากฏอยู่ในรายงานฉบับนี้ ห้ามมิให้ผู้ใดนำข้อมูลและความเห็นในรายงานฉบับนี้ไปใช้ประโยชน์ คัดลอก ตัดแปลง ทำซ้ำ นำออกแสดงหรือเผยแพร่ต่อสาธารณชนไม่ว่าทั้งหมดหรือบางส่วน โดยไม่ได้รับอนุญาตเป็นลายลักษณ์อักษรจากบริษัทล่วงหน้า การลงทุนในหลักทรัพย์มีความเสี่ยง ผู้ลงทุนควรศึกษาข้อมูลและพิจารณาอย่างรอบคอบก่อนการตัดสินใจลงทุน

บริษัทหลักทรัพย์ ฟินันเซีย ไซรัส จำกัด (มหาชน) อาจเป็นผู้ดูแลสภาพคล่อง (Market Maker) และผู้ออกใบสำคัญแสดงสิทธิอนุพันธ์ (Derivative Warrants) บนหลักทรัพย์ AAV, ADVANC, AEONTS, AMATA, ANAN, AOT, AP, BANPU, BBL, BCH, BCP, BCPG, BDMS, BEAUTY, BEC, BEM, BGRIM, BH, BJC, BLAND, BPP, BTS, CBG, CENTEL, CHG, CK, CKP, COM7, CPALL, CPF, CPN, DELTA, DTAC, EA, EGCO, EPG, ERW, ESSO, GFPT, GLOBAL, GPSC, GULF, GUNKUL, HANA, HMPRO, INTUCH, IRPC, IVL, JAS, JMT, KBANK, KCE, KKP, KTB, KTC, LH, MAJOR, MBK, MEGA, MINT, MTC, ORI, OSP, PLANB, PRM, PSH, PSL, PTG, PTT, PTTEP, PTTGC, QH, RATCH, ROBINS, RS, SAWAD, SCB, SCC, SGP, SIRI, SPALI, SPRC, STA, STEC, SUPER, TASCOS, TCAP, THAI, THANI, TISCO, TKN, TMB, TOA, TOP, TPIPP, TRUE, TTW, TU, TVO, WHA และ SET50 Future โดยบริษัทฯ อาจจัดทำบทวิเคราะห์ของหลักทรัพย์อ้างอิงดังกล่าว ดังนั้น นักลงทุนควรศึกษารายละเอียดในหนังสือชี้ชวนของใบสำคัญแสดงสิทธิอนุพันธ์ดังกล่าวก่อนตัดสินใจลงทุน

หมายเหตุ: ประธานกรรมการของบริษัทหลักทรัพย์ ฟินันเซีย ไซรัส จำกัด (มหาชน) ดำรงตำแหน่งเป็นกรรมการของบริษัท ทู คอร์ปอเรชั่น จำกัด (มหาชน)

Remark : FSS's Chairman is a TRUE's director.