



SET INDEX

ทิศทางเป็นลบต่อเนื่องหลังหลุด
1620 จุด

วานนี้ดัชนีปิดที่ระดับ 1613.78 จุด
(-9.65 จุด)

ภาพทางเทคนิคคราย 60 นาที วานนี้
ดัชนีเปิดโดดขึ้นที่แนวต้าน 1628-1630
จุด แล้วเผชิญแรงขายกดดันลงมาตามที่ได้
ประเมินไว้ และยังกลับมาหลุดแนวรับ 1620
จุด มองดัชนียังคงมีโอกาสพักตัวต่อเนื่อง
มองดัชนีมีโอกาสพักตัวต่อเนื่องลงมาที่แนว
รับ 1600 จุด

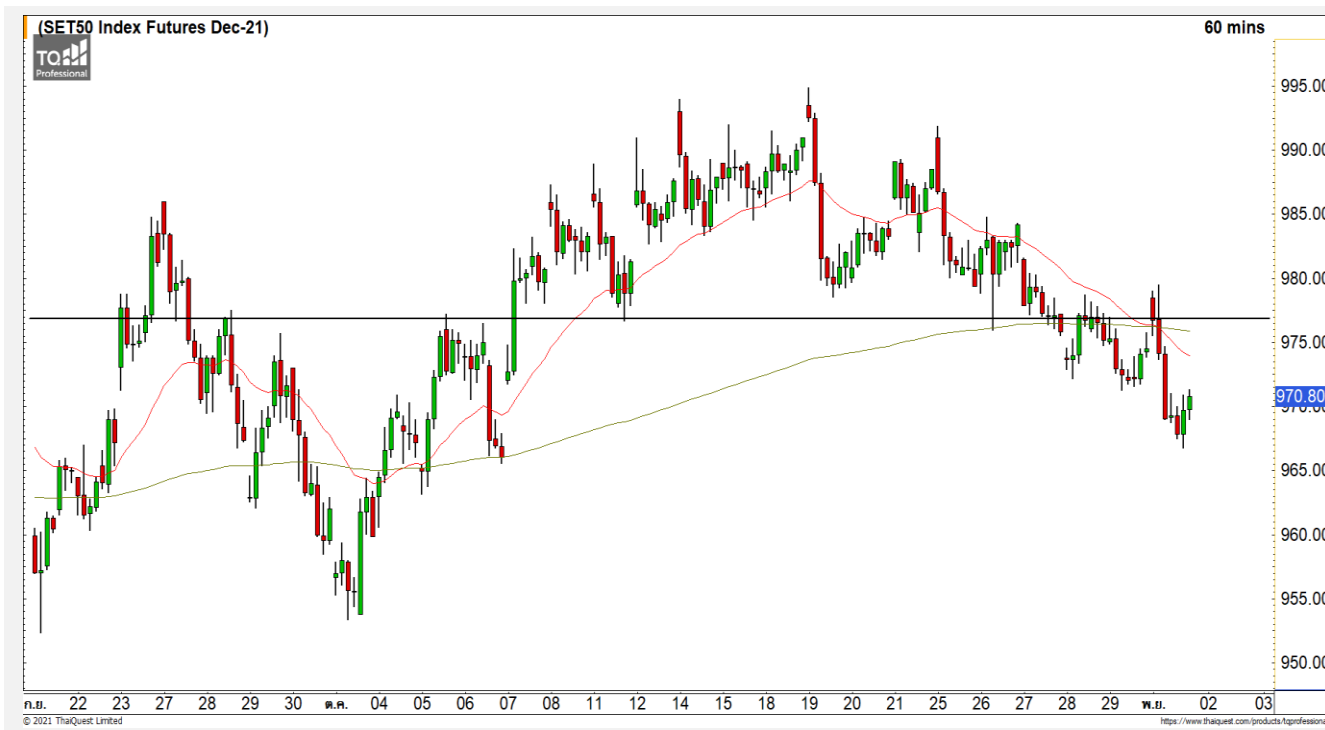


Technical Review

- S50Z21 : ทิศทางเป็นลบต่อเนื่องหลังหลุด 972 จุด
- Momentum Trading : SMT,BH
- Swing Trading : TU,BANPU

แนวรับ	1612	1600
แนวต้าน	1620	1628

SET50 Index Futures



ทิศทางเป็นลบต่อเนื่องหลังหลุด 972 จุด

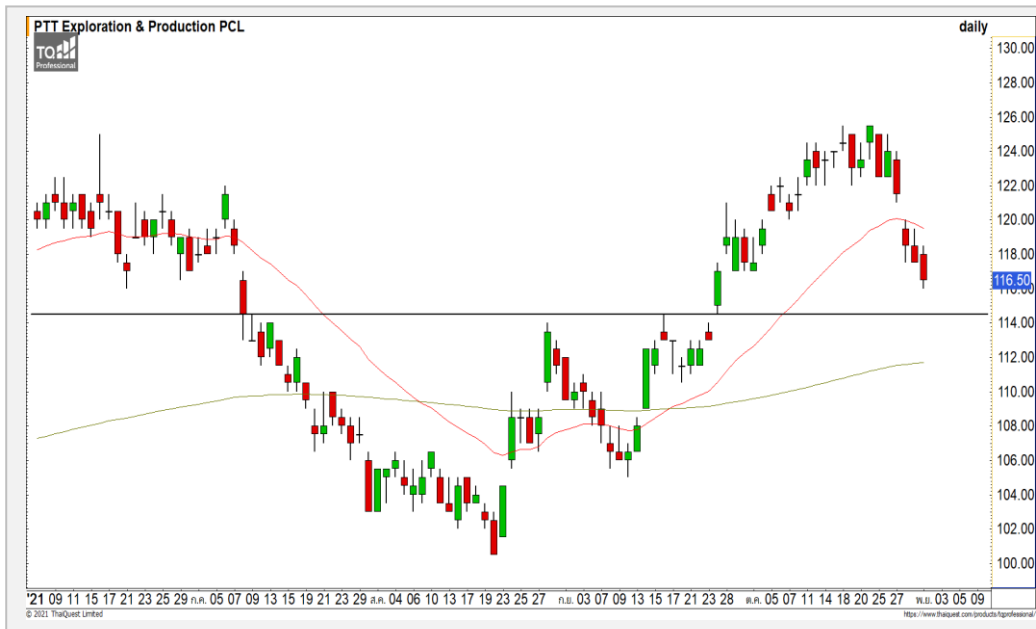
1 พ.ย.. 64 นักลงทุนต่างชาติ Short สุทธิ
23,998 สัญญา
ค่า Basis ของ S50Z21 อยู่ที่ระดับ -4.93 จุด
ภาพทางเทคนิคราย 60 นาที วานนี้ดัชนีเปิดโต
ขึ้นมาที่แนวต้าน 978 จุด แล้วไม่สามารถทะลุผ่านไปได้
ตามที่ได้ประเมินไว้ ก่อนที่จะพักตัวลงมาหลุดแนวรับ
972 จุด เป็นการดีรอบของการพักตัวต่อเนื่องในเชิงลบ
เข้ามา วางแนวรับถัดมาที่ 966 จุด

	แนวรับ		แนวต้าน		
	966	962	972	978	
Contracts	Long	Short	Net	YTD	
Institution	42,925	37,865	5,060	36,215	
Foreign	64,293	88,291	-23,998	-29,110	
Local	98,090	79,152	18,938	-7,105	

กลยุทธ์ S50Z21

- พอร์ตวางแนวรอเปิด Short ที่ 976 จุด
วางเป้าหมายทำกำไรที่ 970 จุด ตัดขาดทุนกรณี
ทะลุ 980 จุด

PTTEP



	Level 1	Level 2
Support	115	113.50
Resistance	120	122

PTTEP : ราคากำลังพักตัวสร้างฐานที่แนวรับ 115 บาท มองเมื่อราคาพักตัวลง มาที่ระดับดังกล่าว คาดราคามีโอกาสปรับตัวกลับขึ้นมาได้บ้าง

HANA



	Level 1	Level 2
Support	82.50	78.75
Resistance	85	87

HANA : ราคาปรับตัวขึ้นทะลุแนวต้าน 82.50 บาทขึ้นมาสสร้างระดับ All Time High วัดเป้าหมายถัดไปที่ 85 บาท

Momentum Trading

SMT

Support	6
Resistance	6.40-6.55
Stop loss	5.85

คำแนะนำระยะสั้น (BUY)

ราคาปรับตัวขึ้นผ่านแนวต้านแรกที่ 6 บาทขึ้นมา เป็นการดึงทิศทางให้กลับมาเป็นบวกอีกครั้ง วางแนวต้านแรกที่บริเวณ 6.40-6.55 บาท



BH

Support	147
Resistance	150/152
Stop loss	145

คำแนะนำระยะสั้น (BUY)

ราคาปรับตัวขึ้นทะลุแนวต้าน 147 บาท เป็นการสร้างจุดสูงสุดใหม่ของรอบ วางแนวต้านถัดไปที่ 150 บาท และ 152 บาท



Swing Trading



Support	20.50
Resistance	21.20/21.80
Stop loss	20

คำแนะนำระยะสั้น (BUY)

ราคากำลังพักตัวลงมาที่แนวรับ 20.50 บาท แล้วมีแรงซ็อกกลับเข้ามาเกิดเป็นแท่งเทียนรูปแบบ Hammer คาดราคาจะจูดกลับตัวระยะสั้น

TU



Support	10.80
Resistance	11.60
Stop loss	10.50

คำแนะนำระยะสั้น (BUY)

ราคาพักตัวลงมาต่อเนื่อง ล่าสุดเริ่มมีแรงซ็อกกลับเข้ามาที่เส้นค่าเฉลี่ย 200 วัน มองราคามีโอกาสฟื้นตัวสลับขึ้นมาที่แนวรับ 10.80 บาท

BANPU



ไม่มีสัญญา

แนวรับ

แนวต้าน

- - - -



สอบถามข้อมูลเพิ่มเติม

โทรศัพท์ 02-658-9915

Email:

Line: @dw24

ตารางราคา

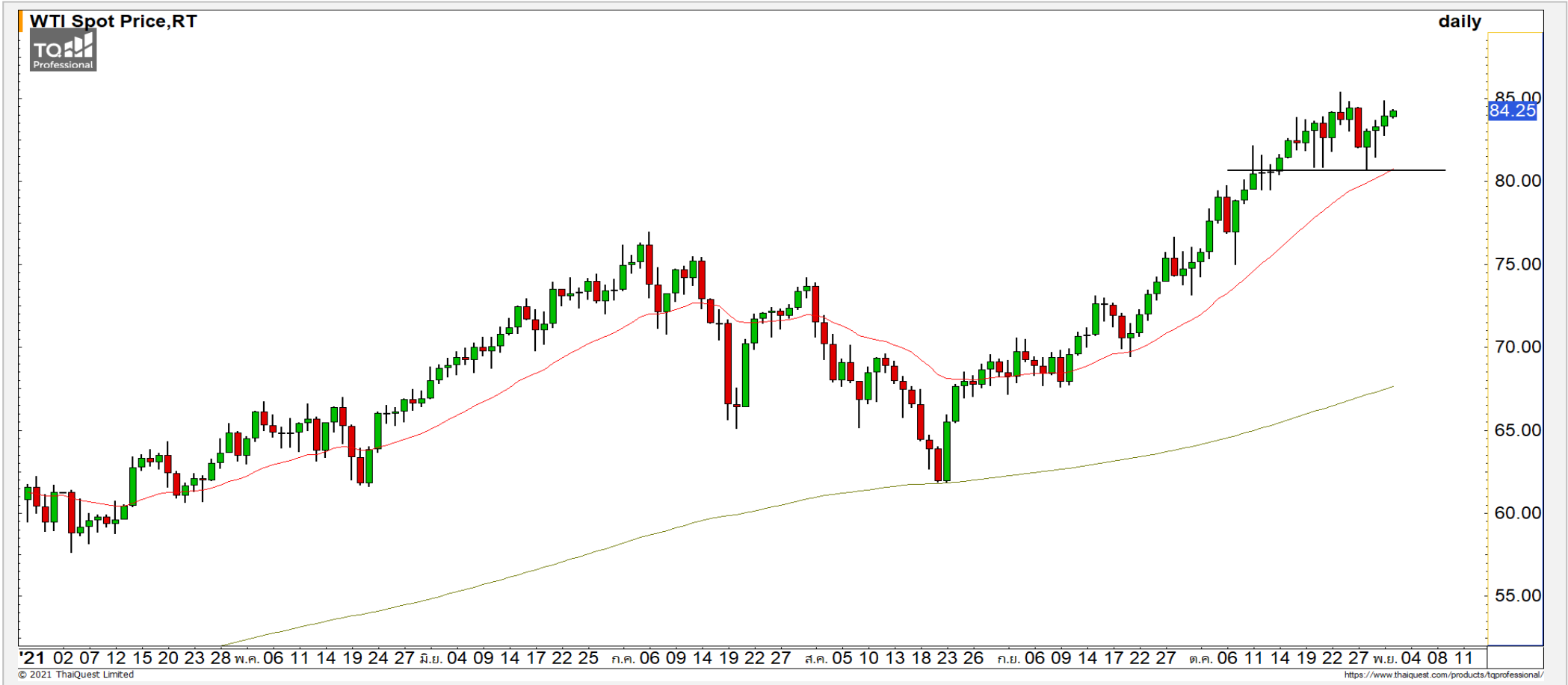
* ตารางราคาใช้เปรียบเทียบในการซื้อขายช่วง market open เท่านั้น ไม่รวมช่วง market call

Name	-	Implied Volatility	-
Underlying	-	Delta	-
Type	-	Listing Date	-
Strike	-	Last Trading Date	-
Conversion Ratio	-	Expire Date(Maturity Date)	-
Moneyness	-	outstanding (13-Jun-2021)	-

Underlying Bid*	DW Bid Price(THB) *				
	17-Jun-2021	18-Jun-2021	21-Jun-2021	22-Jun-2021	23-Jun-2021
-	-	-	-	-	-
-	-	-	-	-	-
-	-	-	-	-	-
-	-	-	-	-	-
-	-	-	-	-	-
-	-	-	-	-	-
-	-	-	-	-	-
-	-	-	-	-	-

COMMODITY MARKET

Crude Oil (WTI)



แนวรับ

80

78

แนวต้าน

84

85

ราคาน้ำมันดิบ WTI มองยังคงมีทิศทางเชิงบวก วางแนวต้านที่ระดับเดิม 84-85 ดอลลาร์ และเริ่มสังเกตเห็นแรงส่งที่ชะลอตัวลง

Gold Futures

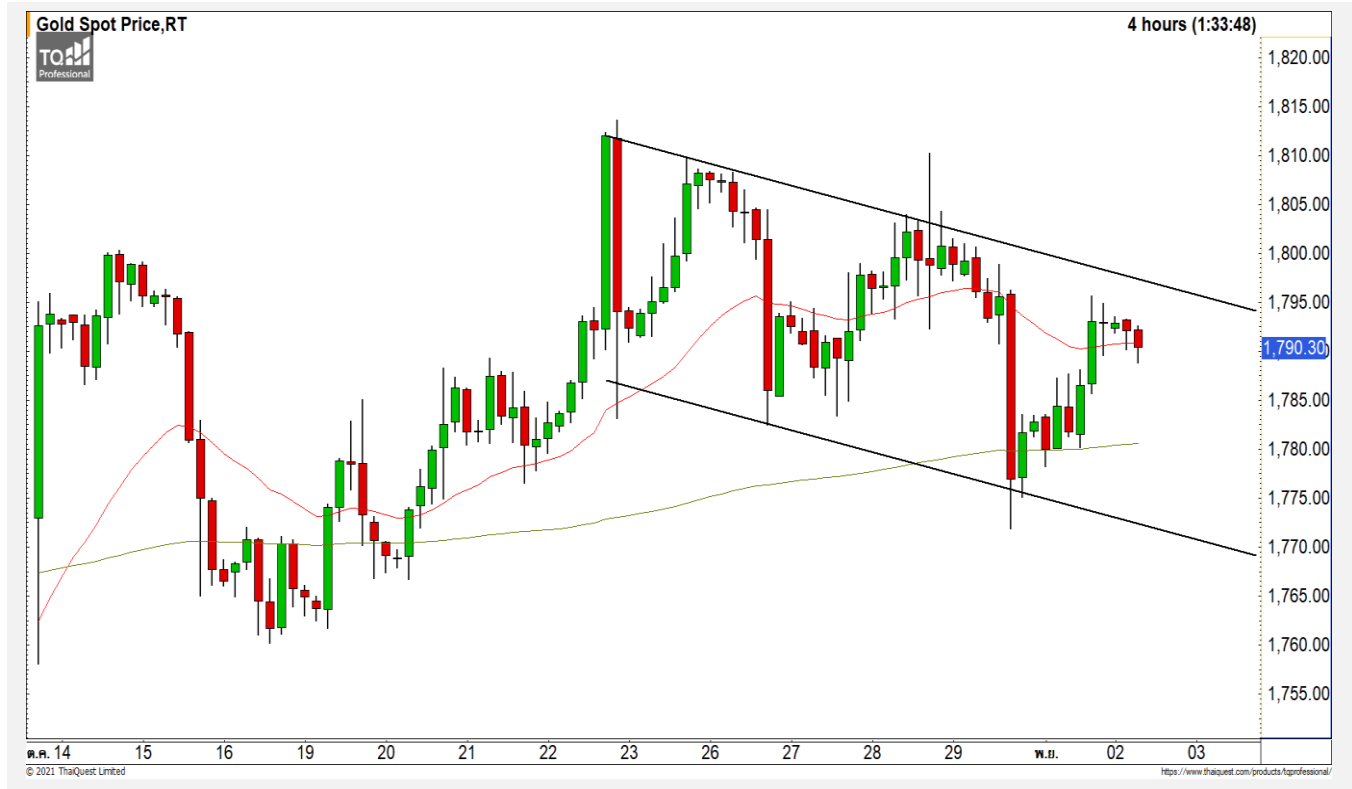
แก่งตัว Sideway Down

ภาพทางเทคนิคราย 240 นาที ค่าคืนที่ผ่านมาราคาทองคำฟื้นตัวขึ้นมาจากแนวรับ 1780 ดอลลาร์ แต่ยังคงไม่ผ่านแนวต้านที่บริเวณ 1795-1800 ดอลลาร์ ซึ่งเป็นแนวต้านของ Downtrend Channel มองราคาทองคำมีโอกาสติดที่ระดับดังกล่าว

คำแนะนำระยะสั้น GOZ21

- พอร์ตว่างนะ Wait and See

วันที่ 1 พ.ย. 2021
กองทุน SPDR ขายทองคำ 2.62 ตัน
เหลือที่ระดับ 979.52 ตัน



	แนวรับ	แนวต้าน		
	1780	1770	1795-1800	1812
Contracts	Long	Short	Net	YTD
Institution	6,732	7,260	-528	4,305
Foreign	41,795	47,989	-6,194	-510
Local	38,895	32,173	6,722	-3,795

Market Summary & Theoretical Price

SET50 Index Futures

Series	Settle	Change	Vol Contracts	Vol Change	OI	OI Change	Days to Delivery	Theoretical			Div. Yield	Fund Rate	Basis	Premium Discount
								Theoretical	Lower	Upper				
S50K20	891.8	0.0	71	0	0	0	-125	791.71	794.44	777.39	0.02%	1.75%	95.33	100.05
S50M20	875.3	0.0	50159	0	0	0	-93	793.65	795.68	783.00	0.38%	1.75%	78.92	81.70
S50N20	856.3	0.0	77	0	0	0	-62	795.47	796.82	788.37	1.04%	1.75%	59.87	60.83
S50U20	794.8	0.0	39907	0	0	0	-1	796.44	796.46	796.32	2.03%	1.75%	-1.67	-1.68
S50Z20	793.9	0.0	165665	0	373073	0	90	793.82	791.85	804.13	3.08%	1.75%	-2.53	0.08
S50H21	789.4	0.0	7086	0	13165	0	181	790.55	786.60	811.28	3.24%	1.75%	-7.03	-1.15

S50K20

Series	Settle	Change	Vol Contracts	Vol Change	OI	OI Change	Days to Delivery	Theoretical			Premium / Discount	Risk Free Rate
								Theoretical	Lower	Upper		
GFM20	25968.8398	0	211	0	542	0	-93	28369	28442	27988	-2400.30	1.75%
GFQ20	28980.6504	0	183	0	490	0	-33	28451	28477	28316	529.53	1.75%
GFV20	28360	0	76	0	303	0	29	28536	28513	28655	-175.82	1.75%

Gold Online Futures

Series	Settle	Change	Vol Contracts	Vol Change	OI	OI Change	Days to Delivery	Theoretical
GOM20	1768.80	0.00	7623	0	3082	0	-93	1886.64

USD Futures

Series	Settle	OI Change	Days to Delivery	Theoretical	Basis
USDK20	31.87	0.00	-125	31.32	0.23
USDM20	30.93	0.00	-93	31.40	-0.71
USDN20	31.38	0.00	-62	31.48	-0.25
USDU20	31.70	0.00	-1	31.63	0.06

DISCLAIMER: รายงานฉบับนี้จัดทำโดยบริษัทหลักทรัพย์ ฟินันเซีย ไซรัส จำกัด (มหาชน) "บริษัท" ข้อมูลที่ปรากฏในรายงานฉบับนี้ถูกจัดทำขึ้นบนพื้นฐานของแหล่งข้อมูลที่เราหรือเราเชื่อว่ามีความน่าเชื่อถือ และ5ความถูกต้อง อย่างไรก็ตามบริษัทไม่รับรองความถูกต้องครบถ้วนของข้อมูลดังกล่าว ข้อมูลและความเห็นที่ปรากฏอยู่ในรายงานฉบับนี้อาจมีการเปลี่ยนแปลง แก้ไข หรือเพิ่มเติมได้ตลอดเวลาโดยไม่ต้องแจ้งให้ทราบล่วงหน้า บริษัทไม่มีความประสงค์ที่จะชักจูงหรือชี้ชวนให้ผู้ลงทุน ลงทุนซื้อหรือขายหลักทรัพย์ตามที่ปรากฏในรายงานฉบับนี้ รวมทั้งบริษัทไม่ได้รับประกันผลตอบแทนหรือราคาของหลักทรัพย์ตามข้อมูลที่ปรากฏแต่อย่างใด บริษัทจึงไม่รับผิดชอบต่อความเสียหายใดๆ ที่เกิดขึ้นจากการนำข้อมูลหรือความเห็นในรายงานฉบับนี้ไปใช้ไม่ว่ากรณีใดก็ตาม ผู้ลงทุนควรศึกษาข้อมูลและใช้ดุลยพินิจอย่างรอบคอบในการตัดสินใจลงทุน

บริษัทขอสงวนลิขสิทธิ์ในข้อมูลและความเห็นที่ปรากฏอยู่ในรายงานฉบับนี้ ห้ามมิให้ผู้ใดนำข้อมูลและความเห็นในรายงานฉบับนี้ไปใช้ประโยชน์ คัดลอก ดัดแปลง ทำซ้ำ นำออกแสดงหรือเผยแพร่ต่อสาธารณชนไม่ว่าทั้งหมดหรือบางส่วน โดยไม่ได้รับอนุญาตเป็นลายลักษณ์อักษรจากบริษัทล่วงหน้า การลงทุนในหลักทรัพย์มีความเสี่ยง ผู้ลงทุนควรศึกษาข้อมูลและพิจารณาอย่างรอบคอบก่อนการตัดสินใจลงทุน

บริษัทหลักทรัพย์ ฟินันเซีย ไซรัส จำกัด (มหาชน) อาจเป็นผู้ดูแลสภาพคล่อง (Market Maker) และผู้ออกใบสำคัญแสดงสิทธิอนุพันธ์ (Derivative Warrants) บนหลักทรัพย์ AAV, ADVANC, AEONTS, AMATA, ANAN, AOT, AP, BANPU, BBL, BCH, BCP, BCPG, BDMS, BEAUTY, BEC, BEM, BGRIM, BH, BJC, BLAND, BPP, BTS, CBG, CENTEL, CHG, CK, CKP, COM7, CPALL, CPF, CPN, DELTA, DTAC, EA, EGCO, EPG, ERW, ESSO, GFPT, GLOBAL, GPSC, GULF, GUNKUL, HANA, HMPRO, INTUCH, IRPC, IVL, JAS, JMT, KBANK, KCE, KKP, KTB, KTC, LH, MAJOR, MBK, MEGA, MINT, MTC, ORI, OSP, PLANB, PRM, PSH, PSL, PTG, PTT, PTTEP, PTTGC, QH, RATCH, ROBINS, RS, SAWAD, SCB, SCC, SGP, SIRI, SPALI, SPRC, STA, STEC, SUPER, TASCOS, TCAP, THAI, THANI, TISCO, TKN, TMB, TOA, TOP, TPIPP, TRUE, TTW, TU, TVO, WHA และ SET50 Future โดยบริษัทฯ อาจจัดทำบทวิเคราะห์ของหลักทรัพย์อ้างอิงดังกล่าว ดังนั้น นักลงทุนควรศึกษารายละเอียดในหนังสือชี้ชวนของใบสำคัญแสดงสิทธิอนุพันธ์ดังกล่าวก่อนตัดสินใจลงทุน

หมายเหตุ: ประธานกรรมการของบริษัทหลักทรัพย์ ฟินันเซีย ไซรัส จำกัด (มหาชน) ดำรงตำแหน่งเป็นกรรมการของบริษัท ทู คอร์ปอเรชั่น จำกัด (มหาชน)

Remark : FSS's Chairman is a TRUE's director.