

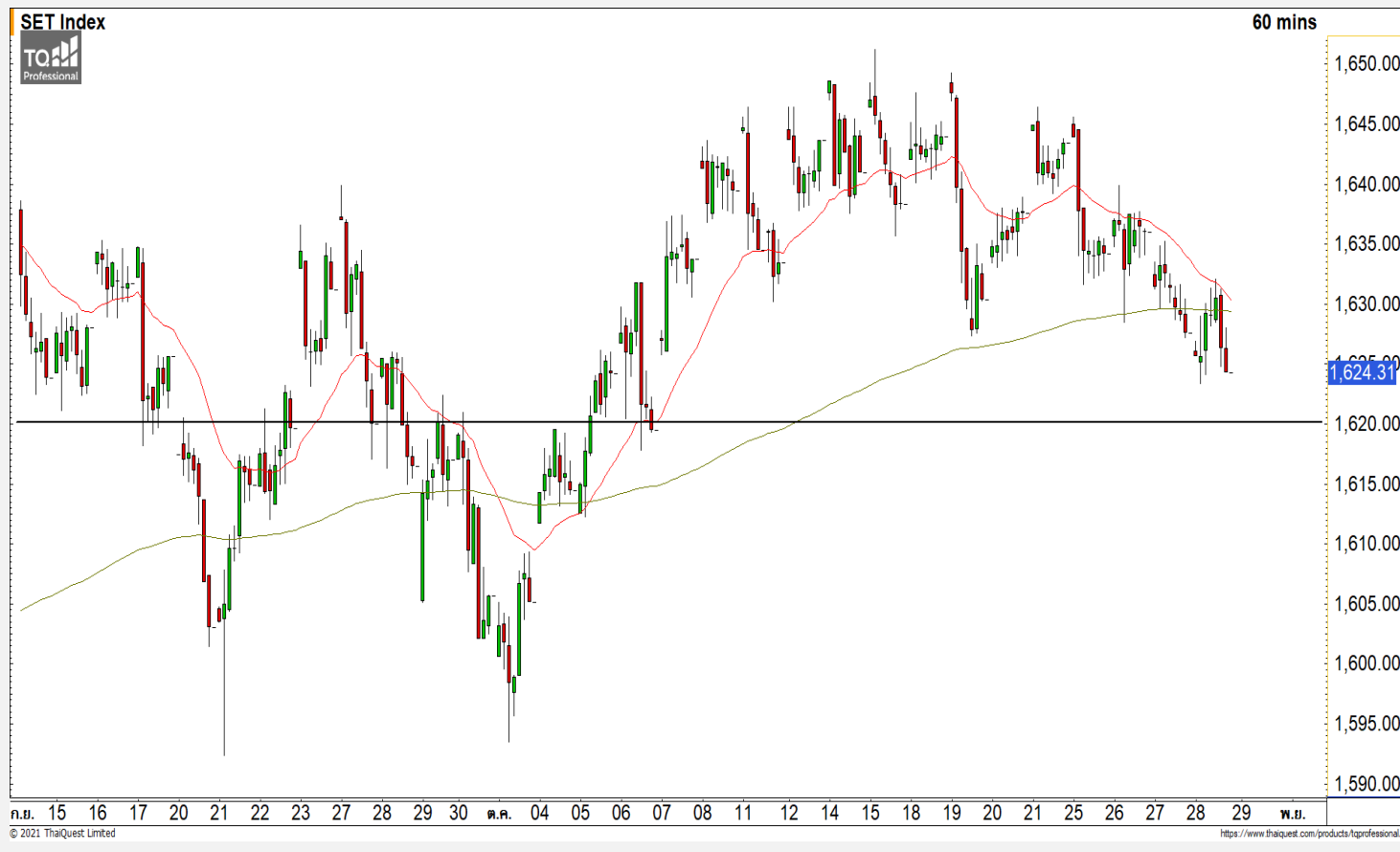


SET INDEX

**ฟื้นตัวกลับหลังจากที่ยืนไม่หลุด
แนวรับ 1620 จุด**

วานนี้ดัชนีปิดที่ระดับ 1623.43 จุด
(-0.88 จุด)

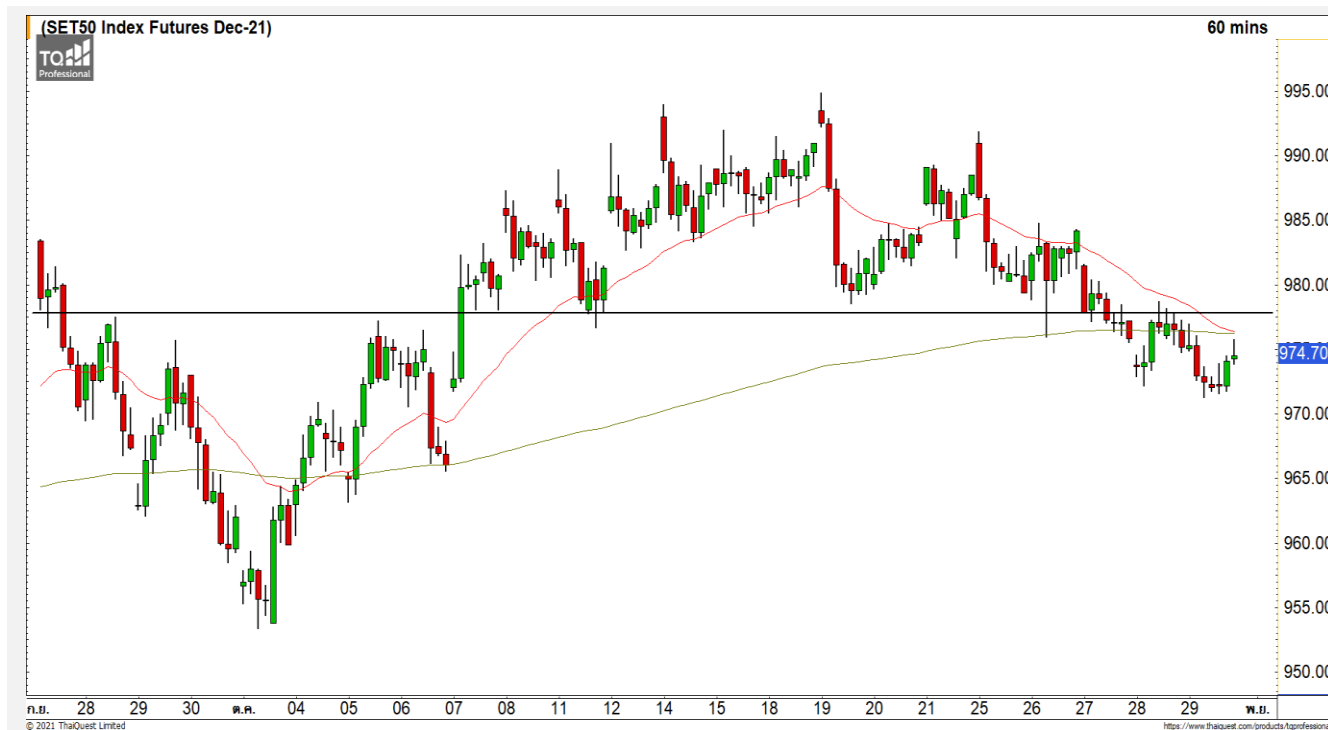
ภาพทางเทคนิคราย 60 นาที สด
สัปดาห์ที่ผ่านมาดัชนีพักตัวลงมาที่แนวรับ
1620 จุดตามที่ได้ประเมินไว้ แต่ยังสามารถ
ประคองตัวไม่หลุดระดับดังกล่าว ทำให้ดัชนี
มีโอกาสฟื้นตัวกลับขึ้นมาได้บ้าง และยังเป็น
การทำให้ดัชนีมีทิศทางที่กว้างตัวออก
ด้านข้างต่อในวันนี้ วางกรอบการแกว่งตัวใน
วันนี้ที่ 1620-1628 จุด


Technical Review

- S50Z21 : ฟื้นตัวระยะสั้นขึ้นมาที่แนวต้าน 978 จุด
- Momentum Trading : ETC,SVOA
- Swing Trading : BCP,M

แนวรับ	1620	1612
แนวต้าน	1628	1638

SET50 Index Futures



ฟื้นตัวระยะสั้นขึ้นมาที่แนวต้าน 978 จุด

29 ต.ค. 64 นักลงทุนต่างชาติ Short สุทธิ 15,285 สัญญา
 ค่า Basis ของ S50Z21 อยู่ที่ระดับ -4.93 จุด
 ภาพทางเทคนิคคราย 60 นาที สุดสัปดาห์ที่ผ่าน มาดัชนีพักตัวต่อเนื่องลงมาที่แนวรับ 972 จุด ก่อนที่จะ สามารถฟื้นตัวกลับขึ้นมาขึ้นเหนือระดับกล่าวได้ เป็นการ ทำให้ดัชนียังอยู่ในรอบของการแกว่งตัวออกด้านข้างต่อ ในวันนี้ วางกรอบแกว่งตัวในวันนี้ที่ 972-978 จุด

แนวรับ		แนวต้าน	
972	966	978	985

Contracts	Long	Short	Net	YTD
Institution	26,535	22,427	4,108	31,155
Foreign	44,292	59,577	-15,285	-5,112
Local	60,106	48,929	11,177	-26,043

กลยุทธ์ S50Z21

- พอร์ต Long ต้นทุนที่ 972 จุด ถือรอทำกำไรที่ 978 จุด ถัดขาดทุนกรณีหลุด 969 จุด

SAWAD

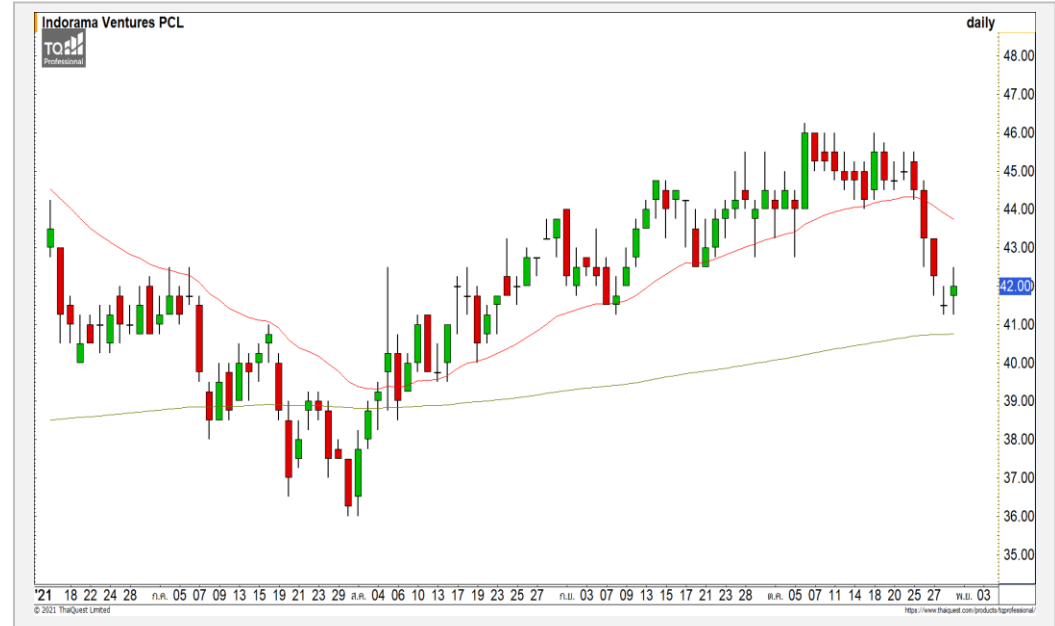


Level 1 Level 2

Support	62.50	59.50
Resistance	65.50	68

SAWAD : ราคากำลังสร้างฐานที่แนวรับหลัก 62.50 บาท คาดราคากำลังสร้างฐานใหม่ที่ระดับดังกล่าว

IVL



Level 1 Level 2

Support	41	40
Resistance	42.50	44

IVL : ราคากำลังพักตัวลงมาที่แนวรับหลัก 41 บาท ที่เส้นค่าเฉลี่ย 200 วัน มองราคามีโอกาสสร้างฐานฟื้นตัวกลับที่บริเวณดังกล่าว

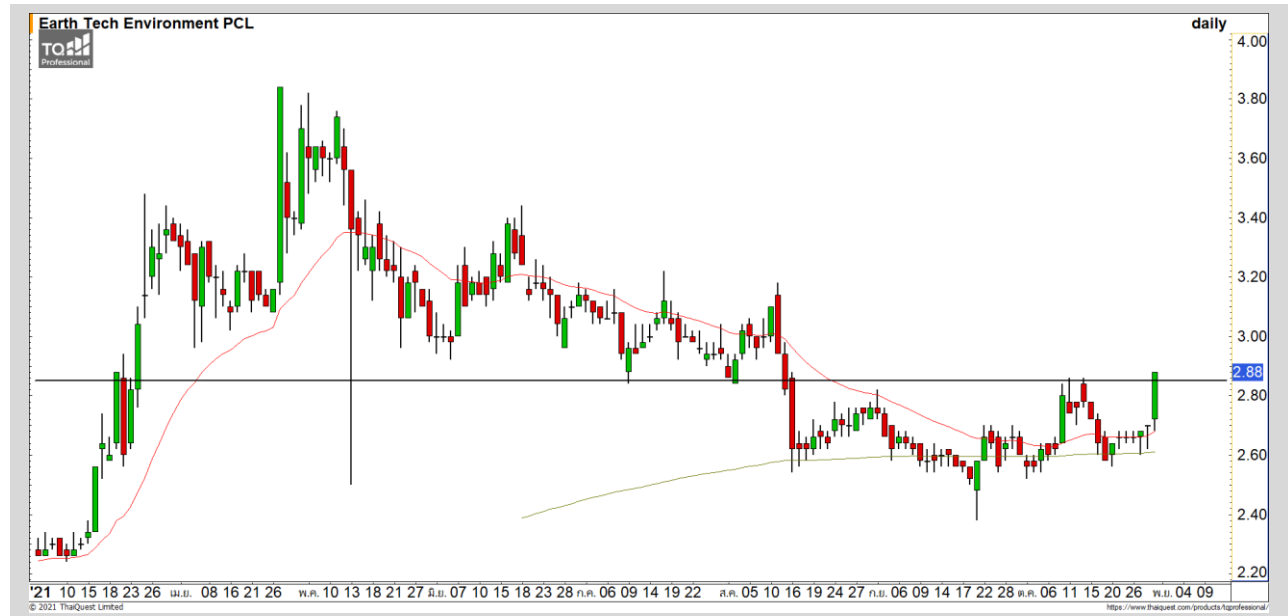
Momentum Trading

ETC

Support	2.84
Resistance	3.10
Stop loss	2.70

คำแนะนำระยะสั้น (BUY)

ราคาปรับตัวขึ้นผ่านแนวต้านแรกที่ 2.84 บาทขึ้นมา เป็นการดึงทิศทางให้กลับมาเป็นบวกอีกครั้ง วางแนวต้านแรกที่ 3.10 บาท



SVOA

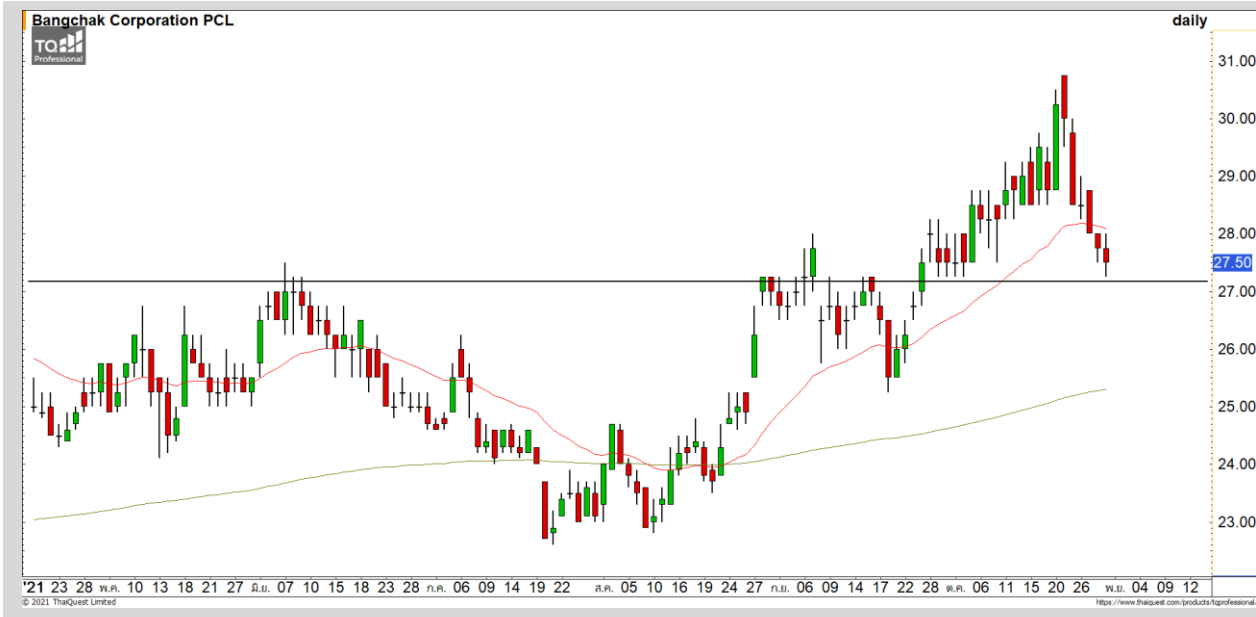
Support	2.18
Resistance	2.34/2.44
Stop loss	2.08

คำแนะนำระยะสั้น (BUY)

ราคาปรับตัวขึ้นทะลุ Downtrend Line ขึ้นมา เป็นการดึงรอบของการปรับตัวและทิศทางให้กลับมาเป็นบวกอีกครั้ง วางแนวต้านแรกที่ 2.34 บาท



Swing Trading



Support	27.25
Resistance	28.75/29.75
Stop loss	26.50

คำแนะนำระยะสั้น (BUY)

ราคากำลังปรับตัวลงมาที่แนวรับหลักที่ 27.25 บาท คาดราคามีโอกาสฟื้นตัวกลับเนื่องจากราคายังมีทิศทางหลักที่เป็นขาขึ้นวางแผนด้านรอทดสอบแรกที่ 28.75 บาท

BCP



Support	54
Resistance	56
Stop loss	52.50

คำแนะนำระยะสั้น (BUY)

ราคาปรับตัวลงมาที่แนวรับ 54 บาท โดยยังไม่หลุด Uptrend Line มองราคากำลังปรับตัวสะสมกำลัง สามารถใช้เป็นจังหวะในการเข้าสะสมที่ดี

M

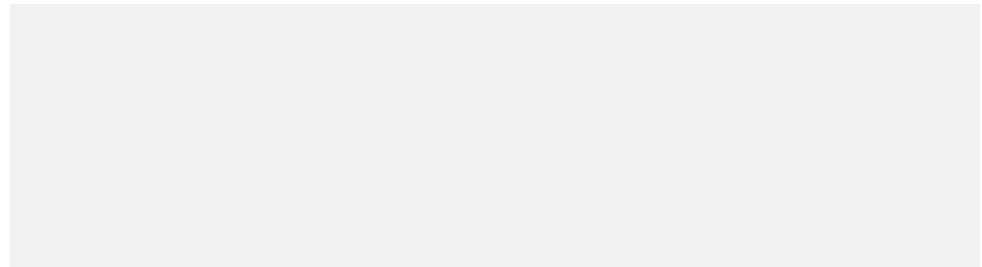


ไม่มีสัญญา

แนวรับ

แนวต้าน

- - - -



สอบถามข้อมูลเพิ่มเติม

โทรศัพท์ 02-658-9915

Email:

Line: @dw24

ตารางราคา

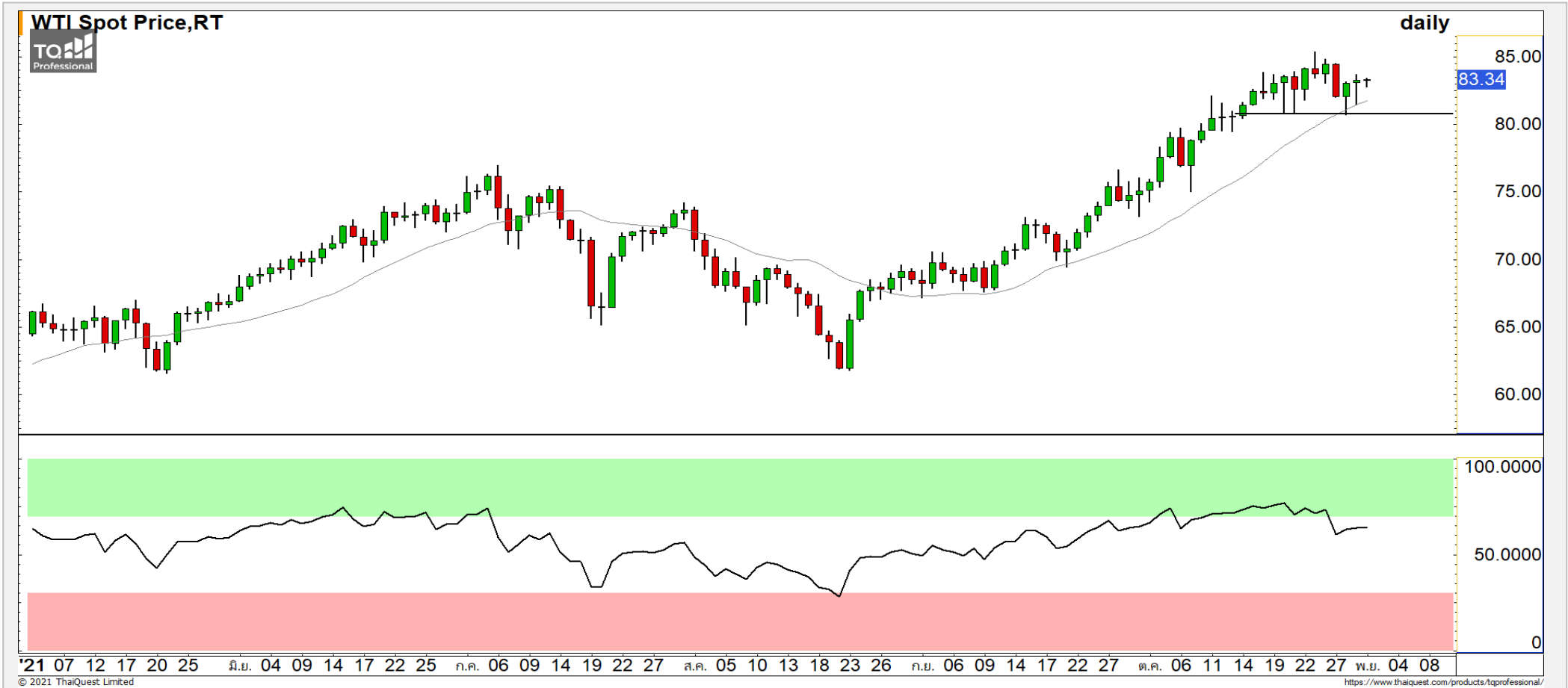
* ตารางราคาใช้เปรียบเทียบในการซื้อขายช่วง market open เท่านั้น ไม่รวมช่วง market call

Name	-	Implied Volatility	-
Underlying	-	Delta	-
Type	-	Listing Date	-
Strike	-	Last Trading Date	-
Conversion Ratio	-	Expire Date(Maturity Date)	-
Moneyness	-	outstanding (13-Jun-2021)	-

Underlying Bid*	DW Bid Price(THB) *				
	17-Jun-2021	18-Jun-2021	21-Jun-2021	22-Jun-2021	23-Jun-2021
-	-	-	-	-	-
-	-	-	-	-	-
-	-	-	-	-	-
-	-	-	-	-	-
-	-	-	-	-	-
-	-	-	-	-	-
-	-	-	-	-	-
-	-	-	-	-	-

COMMODITY MARKET

Crude Oil (WTI)



แนวรับ	แนวต้าน
80 78	84 85

ราคาน้ำมันดิบ WTI มองยังคงมีทิศทางเชิงบวก วางแนวต้านที่ระดับเดิม 84-85 ดอลลาร์ เว้นแต่จะหลุดแนวรับ 80 ดอลลาร์ลงมา

Gold Futures

ระยะสั้นเป็นลบหลังหลุด 1785 ดอลลาร์

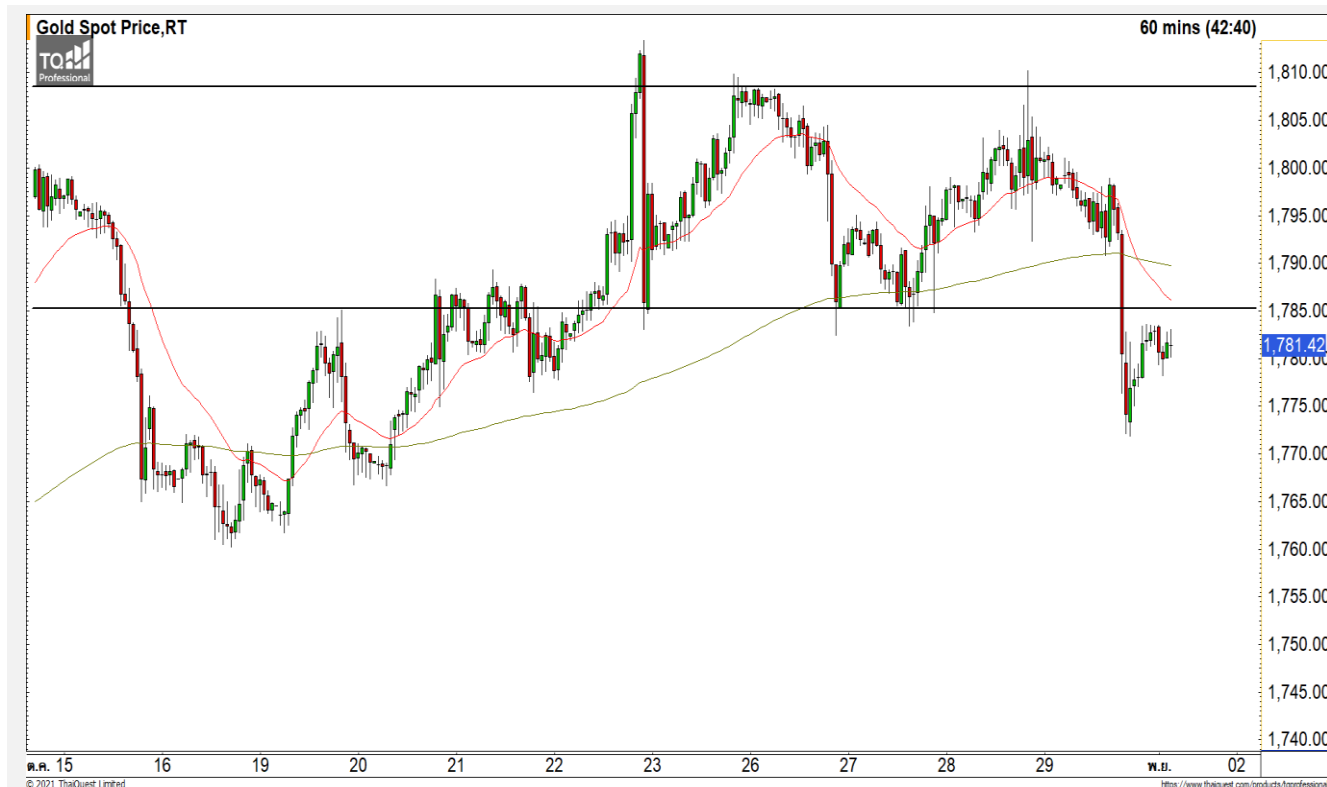
การแข่งขันค่าของเงินสกุลดอลลาร์ทำให้ราคาทองคำปรับตัวลงมา

ภาพทางเทคนิคราย 60 นาที ค่าคืนวันศุกร์ที่ผ่านมา ราคาทองคำปรับตัวหลุดแนวรับ 1785 ดอลลาร์ เป็นการตั้งรอบของการพักตัวระยะสั้นเข้ามา วางแนวรับถัดมาที่ 1775 ดอลลาร์

คำแนะนำระยะสั้น GOZ21

- พอร์ต Short ต้นทุนที่ 1800 ดอลลาร์ ปิดทำกำไรที่ 1790 ดอลลาร์ไปแล้ว

วันที่ 29 ต.ค. 2021
กองทุน SPDR ขายทองคำ 0.96 ตัน
เหลือที่ระดับ 982.14 ตัน



	แนวรับ		แนวต้าน		
	1775	1760	1785	1800	
	Contracts	Long	Short	Net	YTD
Institution		6,610	7,531	-921	4,833
Foreign		25,321	29,135	-3,814	5,684
Local		25,578	20,843	4,735	-10,517

Market Summary & Theoretical Price

SET50 Index Futures

Series	Settle	Change	Vol Contracts	Vol Change	OI	OI Change	Days to Delivery	Theoretical			Div. Yield	Fund Rate	Basis	Premium Discount
								Theoretical	Lower	Upper				
S50K20	891.8	0.0	71	0	0	0	-125	791.71	794.44	777.39	0.02%	1.75%	95.33	100.05
S50M20	875.3	0.0	50159	0	0	0	-93	793.65	795.68	783.00	0.38%	1.75%	78.92	81.70
S50N20	856.3	0.0	77	0	0	0	-62	795.47	796.82	788.37	1.04%	1.75%	59.87	60.83
S50U20	794.8	0.0	39907	0	0	0	-1	796.44	796.46	796.32	2.03%	1.75%	-1.67	-1.68
S50Z20	793.9	0.0	165665	0	373073	0	90	793.82	791.85	804.13	3.08%	1.75%	-2.53	0.08
S50H21	789.4	0.0	7086	0	13165	0	181	790.55	786.60	811.28	3.24%	1.75%	-7.03	-1.15

S50K20

Series	Settle	Change	Vol Contracts	Vol Change	OI	OI Change	Days to Delivery	Theoretical			Premium / Discount	Risk Free Rate
								Theoretical	Lower	Upper		
GFM20	25968.8398	0	211	0	542	0	-93	28369	28442	27988	-2400.30	1.75%
GFQ20	28980.6504	0	183	0	490	0	-33	28451	28477	28316	529.53	1.75%
GFV20	28360	0	76	0	303	0	29	28536	28513	28655	-175.82	1.75%

Gold Online Futures

Series	Settle	Change	Vol Contracts	Vol Change	OI	OI Change	Days to Delivery	Theoretical
GOM20	1768.80	0.00	7623	0	3082	0	-93	1886.64

USD Futures

Series	Settle	OI Change	Days to Delivery	Theoretical	Basis
USDK20	31.87	0.00	-125	31.32	0.23
USDM20	30.93	0.00	-93	31.40	-0.71
USDN20	31.38	0.00	-62	31.48	-0.25
USDU20	31.70	0.00	-1	31.63	0.06

DISCLAIMER: รายงานฉบับนี้จัดทำโดยบริษัทหลักทรัพย์ ฟินันเซีย ไซรัส จำกัด (มหาชน) "บริษัท" ข้อมูลที่ปรากฏในรายงานฉบับนี้ถูกจัดทำขึ้นบนพื้นฐานของแหล่งข้อมูลที่เราเชื่อหรือคิดว่ามีความน่าเชื่อถือ และ5ความถูกต้อง อย่างไรก็ตามบริษัทไม่รับรองความถูกต้องครบถ้วนของข้อมูลดังกล่าว ข้อมูลและความเห็นที่ปรากฏอยู่ในรายงานฉบับนี้อาจมีการเปลี่ยนแปลง แก้ไข หรือเพิ่มเติมได้ตลอดเวลาโดยไม่ต้องแจ้งให้ทราบล่วงหน้า บริษัทไม่มีความประสงค์ที่จะชักจูงหรือชี้ชวนให้ผู้ลงทุน ลงทุนซื้อหรือขายหลักทรัพย์ตามที่ปรากฏในรายงานฉบับนี้ รวมทั้งบริษัทไม่ได้รับประกันผลตอบแทนหรือราคาของหลักทรัพย์ตามข้อมูลที่ปรากฏแต่อย่างใด บริษัทจึงไม่รับผิดชอบต่อความเสียหายใดๆ ที่เกิดขึ้นจากการนำข้อมูลหรือความเห็นในรายงานฉบับนี้ไปใช้ไม่ว่ากรณีใดก็ตาม ผู้ลงทุนควรศึกษาข้อมูลและใช้ดุลยพินิจอย่างรอบคอบในการตัดสินใจลงทุน

บริษัทขอสงวนลิขสิทธิ์ในข้อมูลและความเห็นที่ปรากฏอยู่ในรายงานฉบับนี้ ห้ามมิให้ผู้ใดนำข้อมูลและความเห็นในรายงานฉบับนี้ไปใช้ประโยชน์ คัดลอก ตัดแปลง ทำซ้ำ นำออกแสดงหรือเผยแพร่ต่อสาธารณชนไม่ว่าทั้งหมดหรือบางส่วน โดยไม่ได้รับอนุญาตเป็นลายลักษณ์อักษรจากบริษัทล่วงหน้า การลงทุนในหลักทรัพย์มีความเสี่ยง ผู้ลงทุนควรศึกษาข้อมูลและพิจารณาอย่างรอบคอบก่อนการตัดสินใจลงทุน

บริษัทหลักทรัพย์ ฟินันเซีย ไซรัส จำกัด (มหาชน) อาจเป็นผู้ดูแลสภาพคล่อง (Market Maker) และผู้ออกใบสำคัญแสดงสิทธิอนุพันธ์ (Derivative Warrants) บนหลักทรัพย์ AAV, ADVANC, AEONTS, AMATA, ANAN, AOT, AP, BANPU, BBL, BCH, BCP, BCPG, BDMS, BEAUTY, BEC, BEM, BGRIM, BH, BJC, BLAND, BPP, BTS, CBG, CENTEL, CHG, CK, CKP, COM7, CPALL, CPF, CPN, DELTA, DTAC, EA, EGCO, EPG, ERW, ESSO, GFPT, GLOBAL, GPSC, GULF, GUNKUL, HANA, HMPRO, INTUCH, IRPC, IVL, JAS, JMT, KBANK, KCE, KKP, KTB, KTC, LH, MAJOR, MBK, MEGA, MINT, MTC, ORI, OSP, PLANB, PRM, PSH, PSL, PTG, PTT, PTTEP, PTTGC, QH, RATCH, ROBINS, RS, SAWAD, SCB, SCC, SGP, SIRI, SPALI, SPRC, STA, STEC, SUPER, TASCOS, TCAP, THAI, THANI, TISCO, TKN, TMB, TOA, TOP, TPIPP, TRUE, TTW, TU, TVO, WHA และ SET50 Future โดยบริษัทฯ อาจจัดทำบทวิเคราะห์ของหลักทรัพย์อ้างอิงดังกล่าว ดังนั้น นักลงทุนควรศึกษารายละเอียดในหนังสือชี้ชวนของใบสำคัญแสดงสิทธิอนุพันธ์ดังกล่าวก่อนตัดสินใจลงทุน

หมายเหตุ: ประธานกรรมการของบริษัทหลักทรัพย์ ฟินันเซีย ไซรัส จำกัด (มหาชน) ดำรงตำแหน่งเป็นกรรมการของบริษัท ทู คอร์ปอเรชั่น จำกัด (มหาชน)

Remark : FSS's Chairman is a TRUE's director.