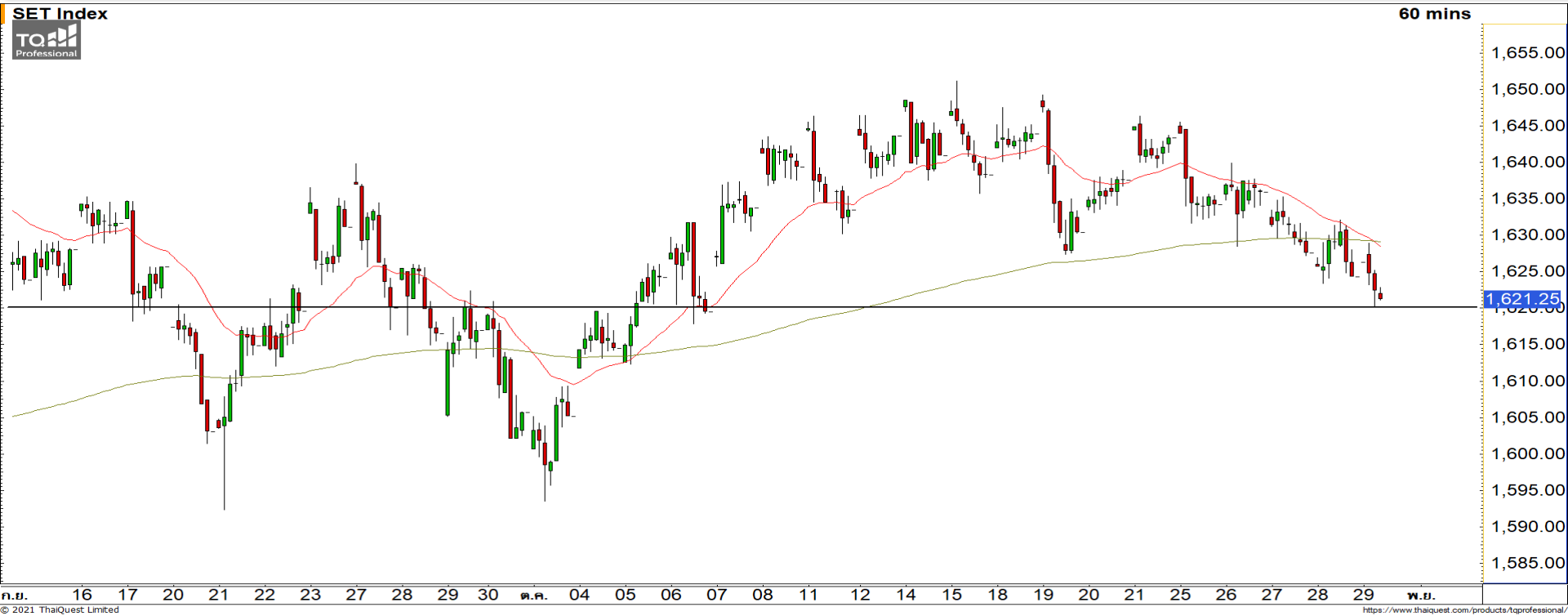


Weekly Keys

SET INDEX : มุมมองสัปดาห์หน้า



หากสัปดาห์นี้ดัชนีปิดหลุดแนวรับ 1620 จุด สัปดาห์หน้าจะพักตัวระยะสั้น

สัปดาห์นี้ดัชนีพักตัวหลุดแนวรับแรกที่ 1628 จุด ลงมา เป็นการดีกรอบของการพักตัวลงมาที่แนวรับ 1620 จุด ซึ่งเป็นแนวรับที่จะกำหนดทิศทางในสัปดาห์หน้า โดยหากดัชนีหลุดลงมาจะทำให้สัปดาห์หน้าทิศทางเป็นเชิงลบ และพักตัวต่อลงมาแนวรับ 1600 จุด

S50Z21

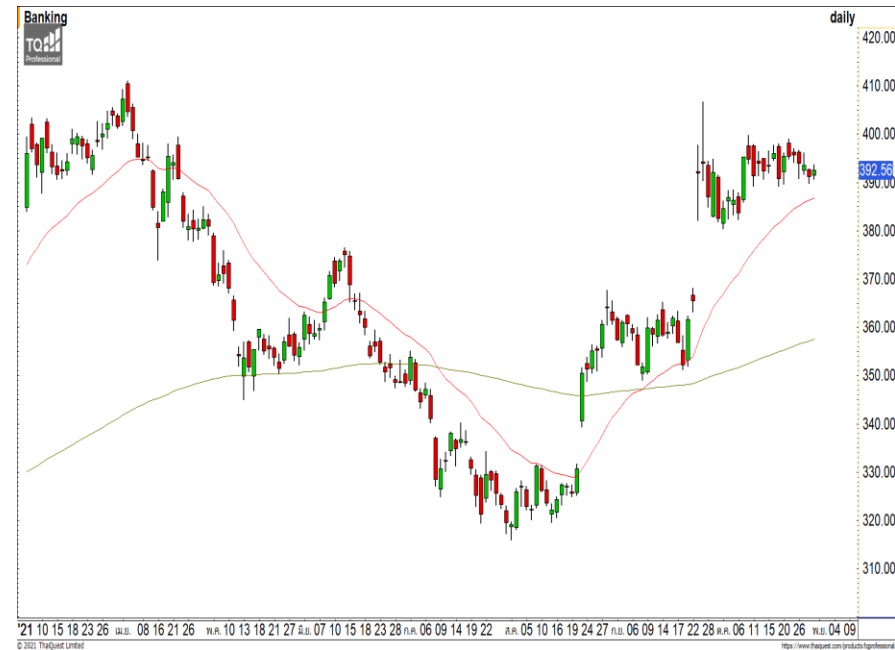
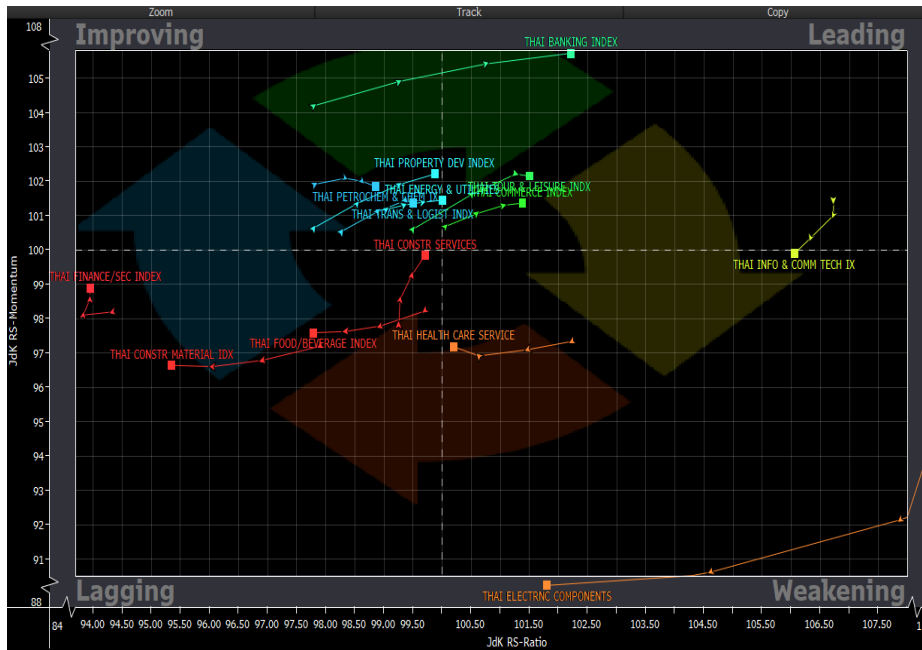
แนวรับ : 970/965
แนวต้าน : 978/985

S50Z21: ภาพทางเทคนิคราย 60 นาที ดัชนีพักตัวลงมาจากที่หลุดแนวรับ 978 จุดลงมา มองดัชนีมีโอกาสฟื้นตัวสลับที่แนวรับ 972 จุด เว้นแต่จะหลุดระดับ 969 จุดลงมา จะเสี่ยงต่อการพักตัวต่อเนื่อง

- พอร์ต Long ต้นทุนที่ 972 จุด ถือรอทำกำไรที่ 978 จุด ตัดขาดทุนกรณีหลุด 969 จุด



Sector Analysis



- กลุ่มที่น่าตลาดในช่วงนี้ได้แก่ ICT, COMM และ TOUR
- ETRON, ICT และ HEALTH พักตัวต่อเนื่องในโซน Weakening
- PETRO, TRANS และ PROP พ้นตัวขึ้นต่อเนื่องกำลังจะกลับมาน่าตลาด
- กลุ่ม CONS กำลังสร้างฐานในโซน Lagging
- กลุ่มที่ตามตลาดในช่วงนี้ได้แก่ FIN, FOOD และ CONMAT

ธนาคาร ดัชนีอยู่ในรอบของการพักตัวสะสมกำลังในทิศทางขาขึ้น มองสามารถใช้เป็นจังหวะในการเข้าสะสมอีกครั้ง วางแนวต้านรอลดสอบที่ 400 จุด

SCB

แนวรับ

แนวต้าน

121/119

126/131

ราคากำลังพักตัวสะสมกำลังที่แนวรับ 121 บาทซึ่งเป็นบริเวณเส้นค่าเฉลี่ย 25 วัน มองราคามีโอกาสฟื้นตัวที่บริเวณดังกล่าว วางแนวต้านแรกที่ 126 บาท



KBANK

แนวรับ

แนวต้าน

137.50/135

142/146

ราคากำลังพักตัวสะสมกำลังที่แนวรับ 137.50 บาทซึ่งเป็นบริเวณเส้นค่าเฉลี่ย 25 วัน มองราคามีโอกาสฟื้นตัวที่บริเวณดังกล่าว วางแนวต้านแรกที่ 142 บาท

Disclaimer

DISCLAIMER: รายงานฉบับนี้จัดทำโดยบริษัทหลักทรัพย์ ฟินันเซีย ไซรัส จำกัด (มหาชน) “บริษัท” ข้อมูลที่ปรากฏในรายงานฉบับนี้ถูกจัดทำขึ้นบนพื้นฐานของแหล่งข้อมูลที่เราเชื่อหรือคิดว่ามีความน่าเชื่อถือ และ/หรือมีความถูกต้อง อย่างไรก็ตามบริษัทไม่รับรองความถูกต้องครบถ้วนของข้อมูลดังกล่าว ข้อมูลและความเห็นที่ปรากฏอยู่ในรายงานฉบับนี้อาจมีการเปลี่ยนแปลง แก้ไข หรือเพิ่มเติมได้ตลอดเวลาโดยไม่ต้องแจ้งให้ทราบล่วงหน้า บริษัทไม่มีความประสงค์ที่จะชักจูงหรือชี้ชวนให้ผู้ลงทุน ลงทุนซื้อหรือขายหลักทรัพย์ตามที่ปรากฏในรายงานฉบับนี้ รวมทั้งบริษัทไม่ได้รับประกันผลตอบแทนหรือราคาของหลักทรัพย์ตามข้อมูลที่ปรากฏแต่อย่างใด บริษัทจึงไม่รับผิดชอบต่อความเสียหายใดๆ ที่เกิดขึ้นจากการนำข้อมูลหรือความเห็นในรายงานฉบับนี้ไปใช้ไม่ว่ากรณีใดก็ตาม ผู้ลงทุนควรศึกษาข้อมูลและใช้ดุลยพินิจอย่างรอบคอบในการตัดสินใจลงทุน

บริษัทขอสงวนลิขสิทธิ์ในข้อมูลและความเห็นที่ปรากฏอยู่ในรายงานฉบับนี้ ห้ามมิให้ผู้ใดนำข้อมูลและความเห็นในรายงานฉบับนี้ไปใช้ประโยชน์ คัดลอก ตัดแปลง ทำซ้ำ นำออกแสดงหรือเผยแพร่ต่อสาธารณชนไม่ว่าทั้งหมดหรือบางส่วน โดยไม่ได้รับอนุญาตเป็นลายลักษณ์อักษรจากบริษัทล่วงหน้า การลงทุนในหลักทรัพย์มีความเสี่ยง ผู้ลงทุนควรศึกษาข้อมูลและพิจารณาอย่างรอบคอบก่อนการตัดสินใจลงทุน

บริษัทหลักทรัพย์ ฟินันเซีย ไซรัส จำกัด (มหาชน) อาจเป็นผู้ดูแลสภาพคล่อง (Market Maker) และผู้ออกใบสำคัญแสดงสิทธิอนุพันธ์ (Derivative Warrants) บนหลักทรัพย์ AAV, ADVANC, AEONTS, AMATA, ANAN, AOT, AP, BANPU, BBL, BCH, BCP, BCPG, BDMS, BEAUTY, BEC, BEM, BGRIM, BH, BJC, BLAND, BPP, BTS, CBG, CENTEL, CHG, CK, CKP, COM7, CPALL, CPF, CPN, DELTA, DTAC, EA, EGCO, EPG, ERW, ESSO, GFPT, GLOBAL, GPSC, GULF, GUNKUL, HANA, HMPRO, INTUCH, IRPC, IVL, JAS, JMT, KBANK, KCE, KKP, KTB, KTC, LH, MAJOR, MBK, MEGA, MINT, MTC, ORI, OSP, PLANB, PRM, PSH, PSL, PTG, PTT, PTTEP, PTTGC, QH, RATCH, ROBINS, RS, SAWAD, SCB, SCC, SGP, SIRI, SPALI, SPRC, STA, STEC, SUPER, TASCO, TCAP, THAI, THANI, TISCO, TKN, TMB, TOA, TOP, TPIPP, TRUE, TTW, TU, TVO, WHA และ SET50 Future โดยบริษัทฯ อาจจัดทำบทวิเคราะห์ของหลักทรัพย์อ้างอิงดังกล่าวนี้ ดังนั้น นักลงทุนควรศึกษารายละเอียดในหนังสือชี้ชวนของใบสำคัญแสดงสิทธิอนุพันธ์ดังกล่าวก่อนตัดสินใจลงทุน