

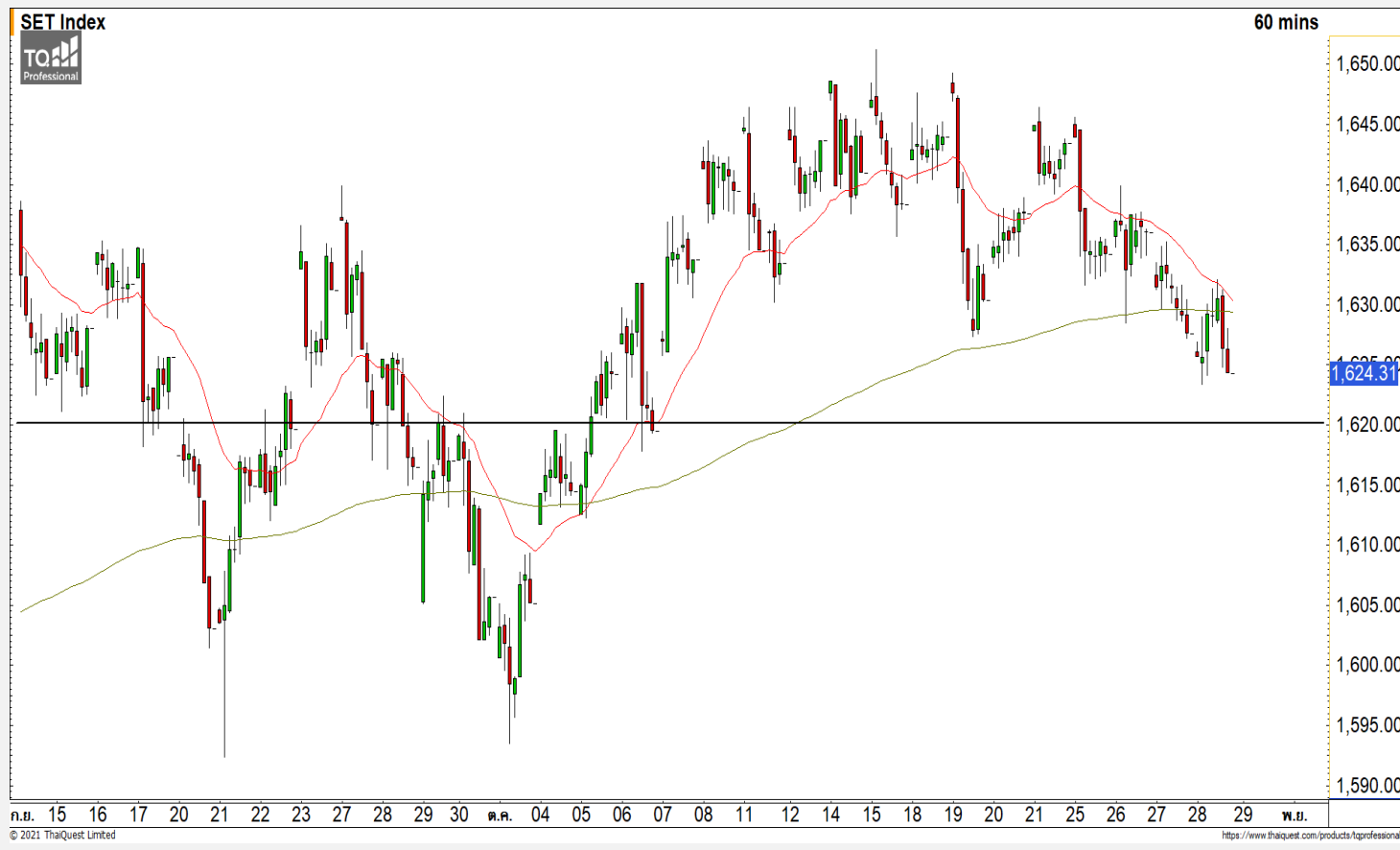


SET INDEX

พักตัวลงทดสอบแนวรับ 1620 จุด

วานนี้ดัชนีปิดที่ระดับ 1624.31 จุด
(-3.30 จุด)

ภาพทางเทคนิคคราย 60 นาที วานนี้ดัชนีฟื้นตัวขึ้นทดสอบแนวต้าน 1633 จุด ก่อนที่จะเผชิญแรงขายกดดันลงมา ทำให้ดัชนีกลับมาปิดต่ำกว่า 1628 จุด อีกครั้ง แสดงถึงดัชนีที่ยังอยู่ในรอบของการพักตัวระยะสั้น วางแนวรับแรกของวันนี้ที่ 1620 จุด และมี 1612 จุด คาดเมื่อดัชนีพักตัวลงมาที่ระดับดังกล่าว ดัชนีมีโอกาสฟื้นตัวกลับได้เนื่องจากทิศทางหลักยังเป็น Sideway

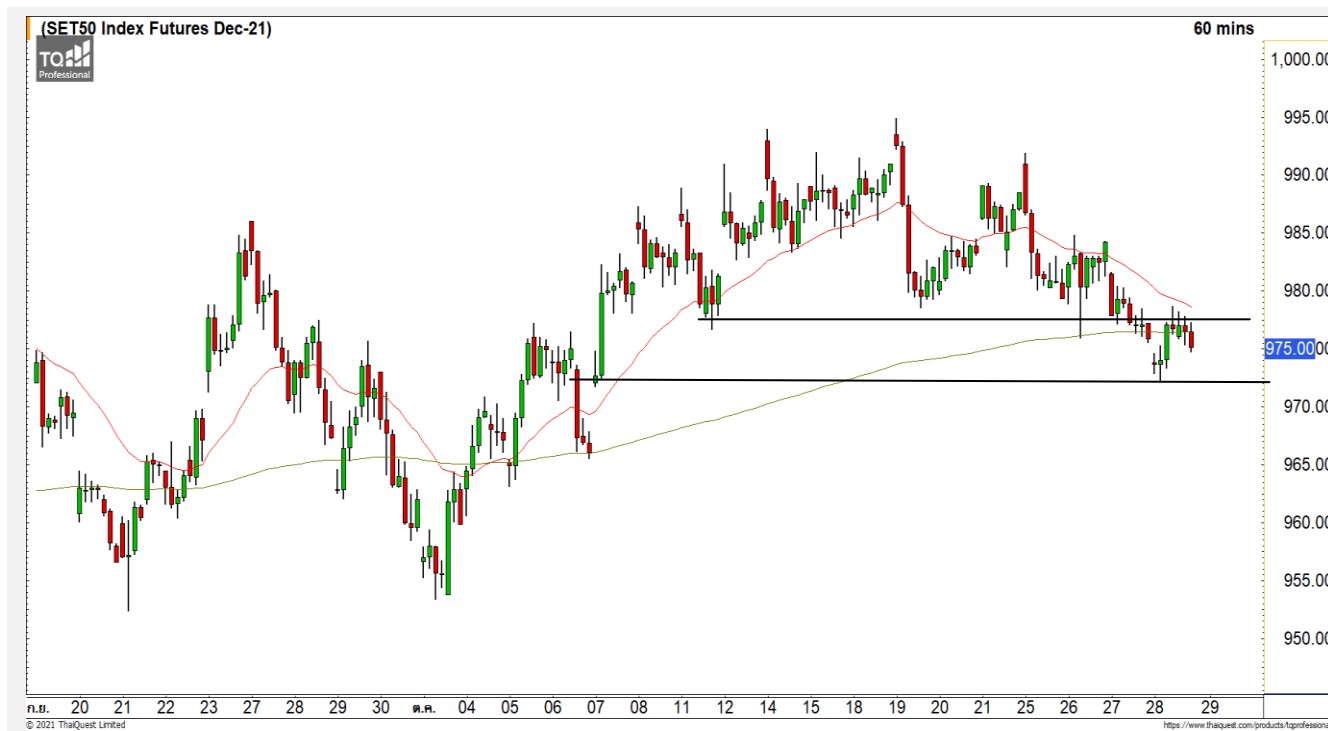


Technical Review

- S50Z21 : พักตัวลงต่อหลังติดแนวต้าน 978 จุด
- Momentum Trading : EKH,NEX
- Swing Trading : UVAN,AWC

แนวรับ	1620	1612
แนวต้าน	1633	1638

SET50 Index Futures



พักตัวลงต่อหลังติดแนวต้าน 978 จุด

28 ต.ค. 64 นักลงทุนต่างชาติ Long สุทธิ
7,323 สัญญา
ค่า Basis ของ S50Z21 อยู่ที่ระดับ -4.93 จุด
ภาพทางเทคนิคคราย 60 นาที วานนี้ดัชนีฟื้นตัว
ขึ้นมาทดสอบแนวต้าน 978 จุด แล้วไม่สามารถทะลุผ่าน
ไปได้ แสดงถึงดัชนีมีทิศทางของพักตัวระยะสั้นลงมาถึง
แนวรับ 972 จุด มองเมื่อดัชนีพักตัวลงมาถึงระดับ
ดังกล่าว จะมีโอกาสได้เห็นการเกิด Technical
Rebound ระยะสั้นขึ้นมา

กลยุทธ์ S50Z21

- พอร์ตวางรอเปิด Long ที่ 972 จุด วางเป้าหมายทำกำไรที่ 978 จุด ตัดขาดทุนกรณีหลุด 969 จุด

	แนวรับ		แนวต้าน		
	972	966	978	985	
Contracts	Long	Short	Net	YTD	
Institution	16,690	22,516	-5,826	27,047	
Foreign	49,067	41,744	7,323	10,173	
Local	55,181	56,678	-1,497	-37,220	

BANPU



	Level 1	Level 2
Support	11	10.70
Resistance	12	12.60

BANPU : ราคาพักตัวลงมาต่อเนื่อง ล่าสุดราคากำลังพักตัวลงมาที่เส้นค่าเฉลี่ย 200 วัน มองราคามีโอกาสสร้างฐานฟื้นตัวกลับที่แนวรับ 11 บาท

KBANK



	Level 1	Level 2
Support	137	131
Resistance	143.50	148

KBANK : ราคากำลังพักตัวลงมาที่แนวรับหลัก 137 บาท และเส้นค่าเฉลี่ย 25 วัน มองราคามีโอกาสฟื้นตัวกลับที่บริเวณดังกล่าว

Momentum Trading

EKH

Support	8.10
Resistance	8.30/8.50
Stop loss	7.90

คำแนะนำระยะสั้น (BUY)

ราคาปรับตัวขึ้นผ่าน Downtrend Line รองรับการพักตัวขึ้นไปด้วยปริมาณการซื้อขายที่หนาแน่น คาดราคามีโอกาสปรับตัวต่อเนื่อง วางแนวต้านถัดไปที่ 8.30 บาท

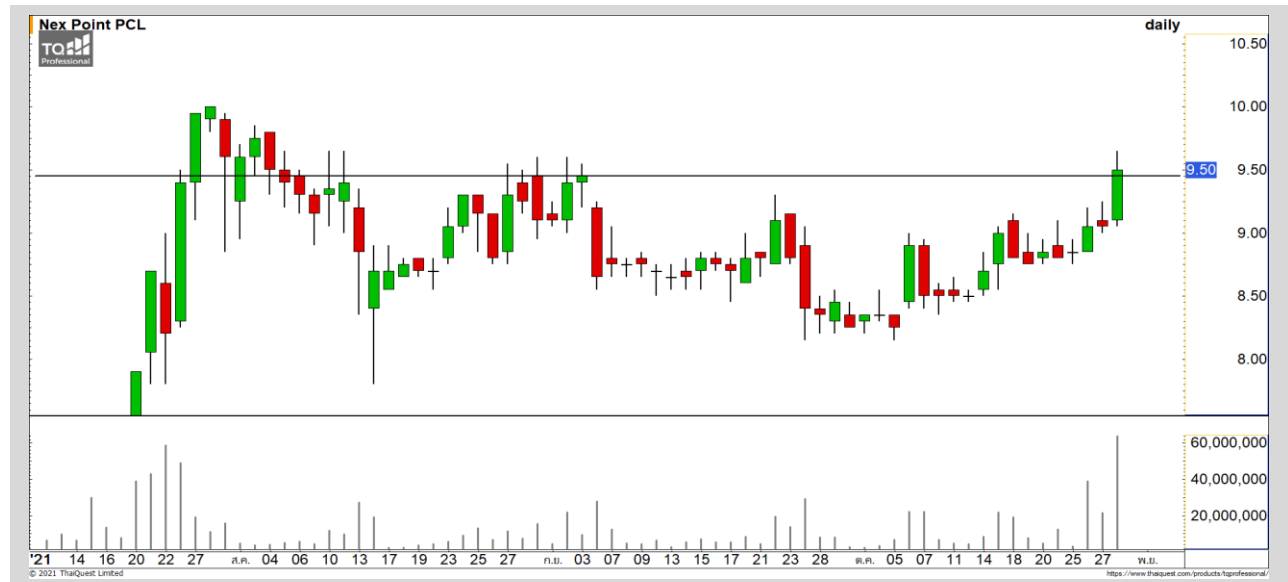


NEX

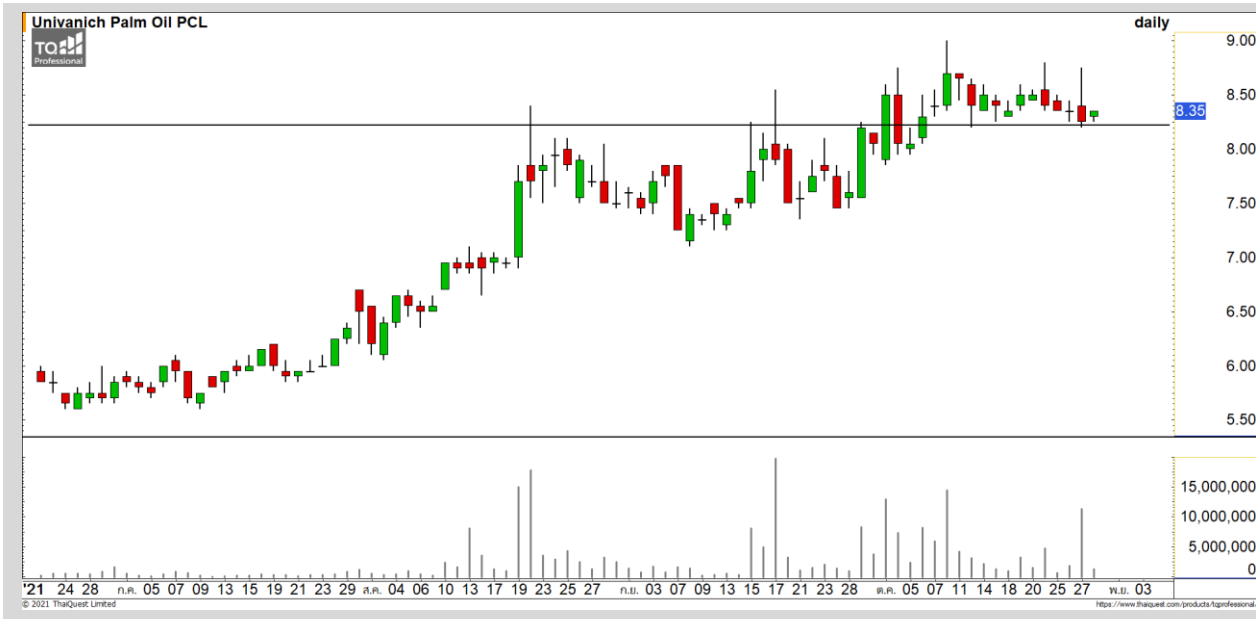
Support	9.45
Resistance	10
Stop loss	9.05

คำแนะนำระยะสั้น (BUY)

ราคาปรับตัวขึ้นปิดเหนือแนวต้านหลักที่ 9.45 บาทด้วยปริมาณการซื้อขายที่สูง เป็นการยืนยันรอบของการปรับตัว วางแนวต้านถัดไปที่ 10 บาท



Swing Trading



Support | 8.25

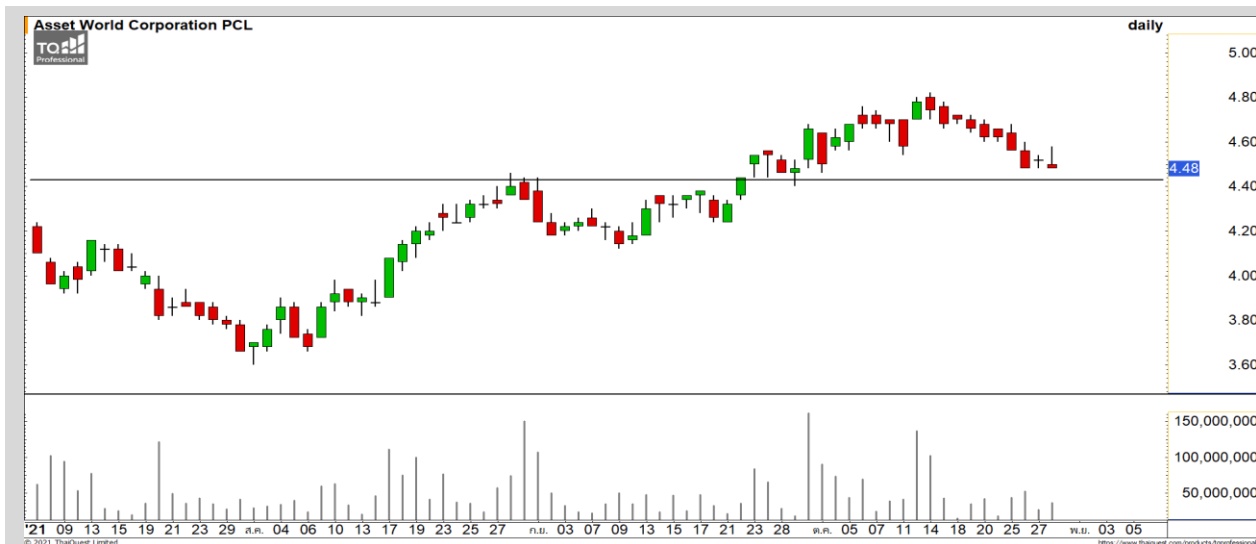
Resistance | 8.70

Stop loss | 8.15

คำแนะนำระยะสั้น (BUY)

ราคากำลังปรับตัวลงมาที่แนวรับหลักที่ 8.25 บาท มองราคากำลังสะสมกำลังในทิศทางขาขึ้น วางแนวต้านถัดไปที่ 8.70 บาท

UVAN



Support | 4.40

Resistance | 4.60/4.70

Stop loss | 4.30

คำแนะนำระยะสั้น (BUY)

ราคาปรับตัวลงมาที่แนวรับหลักที่ 4.40 บาท ซึ่งเป็นแนวที่มีนัยสำคัญ มองราคามีโอกาสเกิด Technical Rebound ที่บริเวณดังกล่าว

AWC



ไม่มีสัญญา

แนวรับ

แนวต้าน

- - - -



สอบถามข้อมูลเพิ่มเติม

โทรศัพท์ 02-658-9915

Email:

Line: @dw24

ตารางราคา

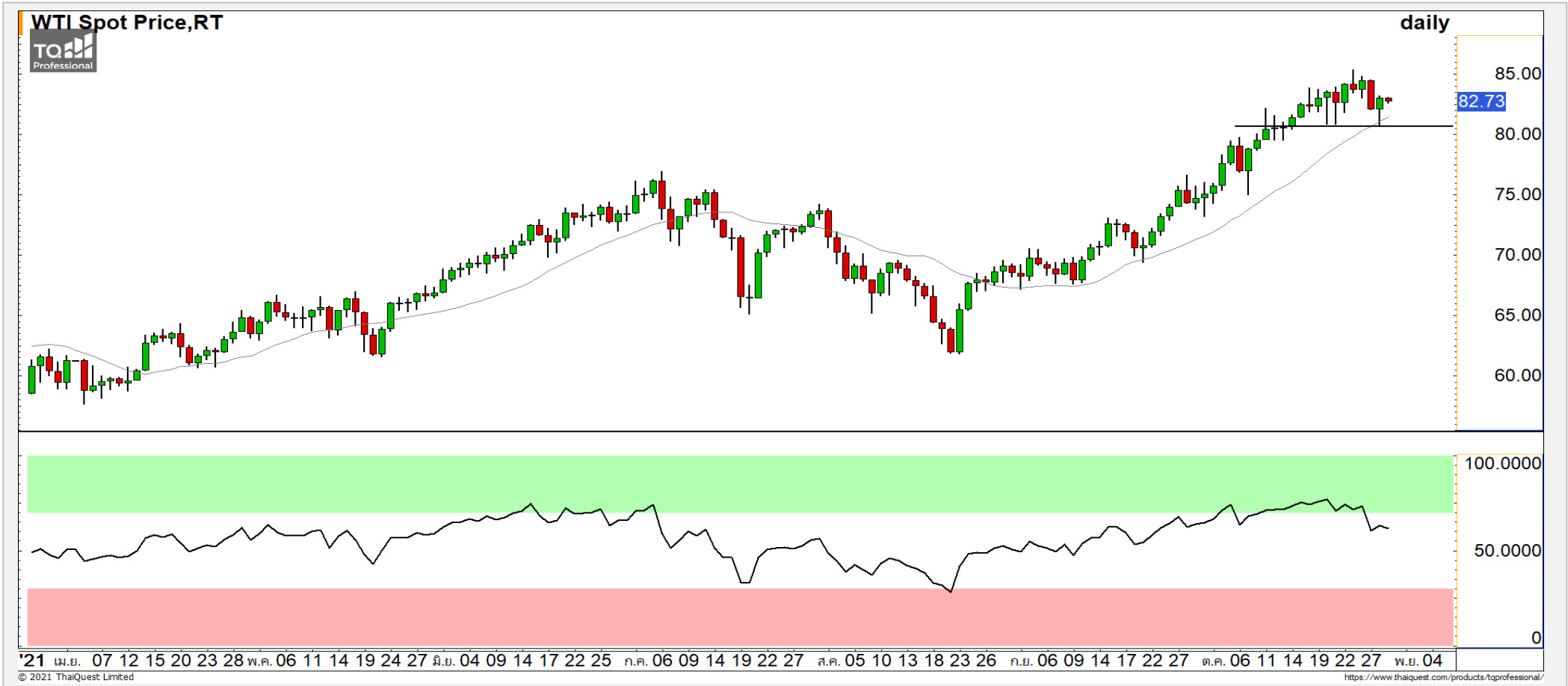
* ตารางราคาใช้เปรียบเทียบในการซื้อขายช่วง market open เท่านั้น ไม่รวมช่วง market call

Name	-	Implied Volatility	-
Underlying	-	Delta	-
Type	-	Listing Date	-
Strike	-	Last Trading Date	-
Conversion Ratio	-	Expire Date(Maturity Date)	-
Moneyness	-	outstanding (13-Jun-2021)	-

Underlying Bid*	DW Bid Price(THB) *				
	17-Jun-2021	18-Jun-2021	21-Jun-2021	22-Jun-2021	23-Jun-2021
-	-	-	-	-	-
-	-	-	-	-	-
-	-	-	-	-	-
-	-	-	-	-	-
-	-	-	-	-	-
-	-	-	-	-	-
-	-	-	-	-	-
-	-	-	-	-	-

COMMODITY MARKET

Crude Oil (WTI)



แนวรับ	แนวต้าน
80	84
78	85

ราคาน้ำมันดิบ WTI พุ่งตัวขึ้นมาจกแนวรับ 80 ดอลลาร์ มองราคาน้ำมันดิบ ยังคงมีทิศทางเชิงบวก วางแนวต้านที่ระดับเดิม 84-85 ดอลลาร์

Gold Futures

แกว่งตัวในกรอบ 1785-1812 ดอลลาร์

ภาพทางเทคนิคราย 240 ค่าคืนที่ผ่านมาราคาทองคำฟื้นตัวขึ้นทดสอบแนวต้านหลักที่ 1812 ดอลลาร์อีกครั้ง มองราคาทองคำยังคงไม่ได้มีทิศทางที่เป็นเชิงบวกจนกว่าจะสามารถทะลุแนวต้าน 1812 ดอลลาร์ ระหว่างนี้มองราคาทองคำแกว่งตัวในกรอบ 1785-1812 ดอลลาร์

คำแนะนำระยะสั้น GOZ21

- พอร์ต Short ต้นทุนที่ 1800 ดอลลาร์ ถือรอทำกำไรที่ 1790 ดอลลาร์ ตัดขาดทุนกรณีทะลุ 1812 ดอลลาร์

วันที่ 28 ต.ค. 2021
กองทุน SPDR คงการถือทองคำ
ที่ระดับ 983.10 ตัน



	แนวรับ		แนวต้าน		
	1785	1770	1812	1825	
Contracts		Long	Short	Net	YTD
Institution		8,429	6,359	2,070	5,754
Foreign		31,709	24,239	7,470	9,498
Local		18,180	27,720	-9,540	-15,252

Market Summary & Theoretical Price

SET50 Index Futures

Series	Settle	Change	Vol Contracts	Vol Change	OI	OI Change	Days to Delivery	Theoretical			Div. Yield	Fund Rate	Basis	Premium Discount
								Theoretical	Lower	Upper				
S50K20	891.8	0.0	71	0	0	0	-125	791.71	794.44	777.39	0.02%	1.75%	95.33	100.05
S50M20	875.3	0.0	50159	0	0	0	-93	793.65	795.68	783.00	0.38%	1.75%	78.92	81.70
S50N20	856.3	0.0	77	0	0	0	-62	795.47	796.82	788.37	1.04%	1.75%	59.87	60.83
S50U20	794.8	0.0	39907	0	0	0	-1	796.44	796.46	796.32	2.03%	1.75%	-1.67	-1.68
S50Z20	793.9	0.0	165665	0	373073	0	90	793.82	791.85	804.13	3.08%	1.75%	-2.53	0.08
S50H21	789.4	0.0	7086	0	13165	0	181	790.55	786.60	811.28	3.24%	1.75%	-7.03	-1.15

S50K20

Series	Settle	Change	Vol Contracts	Vol Change	OI	OI Change	Days to Delivery	Theoretical			Premium / Discount	Risk Free Rate
								Theoretical	Lower	Upper		
GFM20	25968.8398	0	211	0	542	0	-93	28369	28442	27988	-2400.30	1.75%
GFQ20	28980.6504	0	183	0	490	0	-33	28451	28477	28316	529.53	1.75%
GFV20	28360	0	76	0	303	0	29	28536	28513	28655	-175.82	1.75%

Gold Online Futures

Series	Settle	Change	Vol Contracts	Vol Change	OI	OI Change	Days to Delivery	Theoretical
GOM20	1768.80	0.00	7623	0	3082	0	-93	1886.64

USD Futures

Series	Settle	OI Change	Days to Delivery	Theoretical	Basis
USDK20	31.87	0.00	-125	31.32	0.23
USDM20	30.93	0.00	-93	31.40	-0.71
USDN20	31.38	0.00	-62	31.48	-0.25
USDU20	31.70	0.00	-1	31.63	0.06

DISCLAIMER: รายงานฉบับนี้จัดทำโดยบริษัทหลักทรัพย์ ฟินันเซีย ไซรัส จำกัด (มหาชน) "บริษัท" ข้อมูลที่ปรากฏในรายงานฉบับนี้ถูกจัดทำขึ้นบนพื้นฐานของแหล่งข้อมูลที่เราหรือเราเชื่อว่ามีความน่าเชื่อถือ และมีความถูกต้อง อย่างไรก็ตามบริษัทไม่รับรองความถูกต้องครบถ้วนของข้อมูลดังกล่าว ข้อมูลและความเห็นที่ปรากฏอยู่ในรายงานฉบับนี้อาจมีการเปลี่ยนแปลง แก้ไข หรือเพิ่มเติมได้ตลอดเวลาโดยไม่ต้องแจ้งให้ทราบล่วงหน้า บริษัทไม่มีความประสงค์ที่จะชักจูงหรือชี้ชวนให้ผู้ลงทุน ลงทุนซื้อหรือขายหลักทรัพย์ตามที่ปรากฏในรายงานฉบับนี้ รวมทั้งบริษัทไม่ได้รับประกันผลตอบแทนหรือราคาของหลักทรัพย์ตามข้อมูลที่ปรากฏแต่อย่างใด บริษัทจึงไม่รับผิดชอบต่อความเสียหายใดๆ ที่เกิดขึ้นจากการนำข้อมูลหรือความเห็นในรายงานฉบับนี้ไปใช้ไม่ว่ากรณีใดก็ตาม ผู้ลงทุนควรศึกษาข้อมูลและใช้ดุลยพินิจอย่างรอบคอบในการตัดสินใจลงทุน

บริษัทขอสงวนลิขสิทธิ์ในข้อมูลและความเห็นที่ปรากฏอยู่ในรายงานฉบับนี้ ห้ามมิให้ผู้ใดนำข้อมูลและความเห็นในรายงานฉบับนี้ไปใช้ประโยชน์ คัดลอก ตัดแปลง ทำซ้ำ นำออกแสดงหรือเผยแพร่ต่อสาธารณชนไม่ว่าทั้งหมดหรือบางส่วน โดยไม่ได้รับอนุญาตเป็นลายลักษณ์อักษรจากบริษัทล่วงหน้า การลงทุนในหลักทรัพย์มีความเสี่ยง ผู้ลงทุนควรศึกษาข้อมูลและพิจารณาอย่างรอบคอบก่อนการตัดสินใจลงทุน

บริษัทหลักทรัพย์ ฟินันเซีย ไซรัส จำกัด (มหาชน) อาจเป็นผู้ดูแลสภาพคล่อง (Market Maker) และผู้ออกใบสำคัญแสดงสิทธิอนุพันธ์ (Derivative Warrants) บนหลักทรัพย์ AAV, ADVANC, AEONTS, AMATA, ANAN, AOT, AP, BANPU, BBL, BCH, BCP, BCPG, BDMS, BEAUTY, BEC, BEM, BGRIM, BH, BJC, BLAND, BPP, BTS, CBG, CENTEL, CHG, CK, CKP, COM7, CPALL, CPF, CPN, DELTA, DTAC, EA, EGCO, EPG, ERW, ESSO, GFPT, GLOBAL, GPSC, GULF, GUNKUL, HANA, HMPRO, INTUCH, IRPC, IVL, JAS, JMT, KBANK, KCE, KKP, KTB, KTC, LH, MAJOR, MBK, MEGA, MINT, MTC, ORI, OSP, PLANB, PRM, PSH, PSL, PTG, PTT, PTTEP, PTTGC, QH, RATCH, ROBINS, RS, SAWAD, SCB, SCC, SGP, SIRI, SPALI, SPRC, STA, STEC, SUPER, TASCOS, TCAP, THAI, THANI, TISCO, TKN, TMB, TOA, TOP, TPIPP, TRUE, TTW, TU, TVO, WHA และ SET50 Future โดยบริษัทฯ อาจจัดทำบทวิเคราะห์ของหลักทรัพย์อ้างอิงดังกล่าว ดังนั้น นักลงทุนควรศึกษารายละเอียดในหนังสือชี้ชวนของใบสำคัญแสดงสิทธิอนุพันธ์ดังกล่าวก่อนตัดสินใจลงทุน

หมายเหตุ: ประธานกรรมการของบริษัทหลักทรัพย์ ฟินันเซีย ไซรัส จำกัด (มหาชน) ดำรงตำแหน่งเป็นกรรมการของบริษัท ทรู คอร์ปอเรชั่น จำกัด (มหาชน)

Remark : FSS's Chairman is a TRUE's director.