



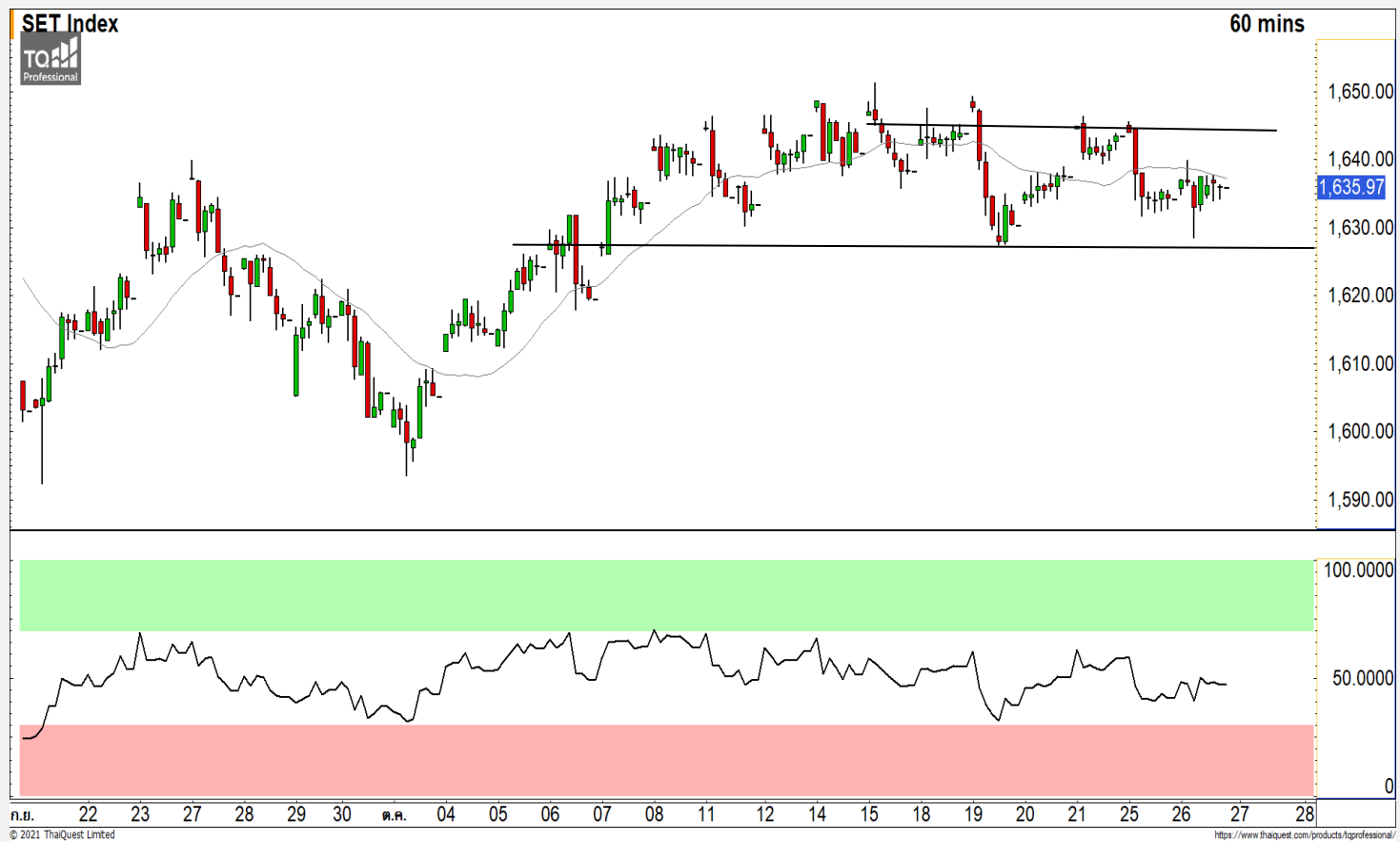
SET INDEX

คงมุมมองแกว่งตัวออกด้านข้าง

วานนี้ดัชนีปิดที่ระดับ 1635.97 จุด
(+1.77 จุด)

ภาพทางเทคนิคราย 60 นาที วานนี้
ดัชนีพักตัวลงมาที่แนวรับ 1628 จุด แล้วมี
แรงซื้อกลับขึ้นมาขึ้นที่ระดับดังกล่าวได้ มอง
ดัชนียังคงมีภาพการแกว่งตัวที่ไม่ต่างไปจาก
เดิม โดยดัชนีแกว่งตัวออกด้านข้างในกรอบ
1628-1645 จุด

โดยให้ระวังดัชนีพักตัวหลุดแนวรับ
1628 จุดลงมา เนื่องจากจะเป็นการดีกรอบ
ของการพักตัวกลับเข้ามาอีกครั้ง

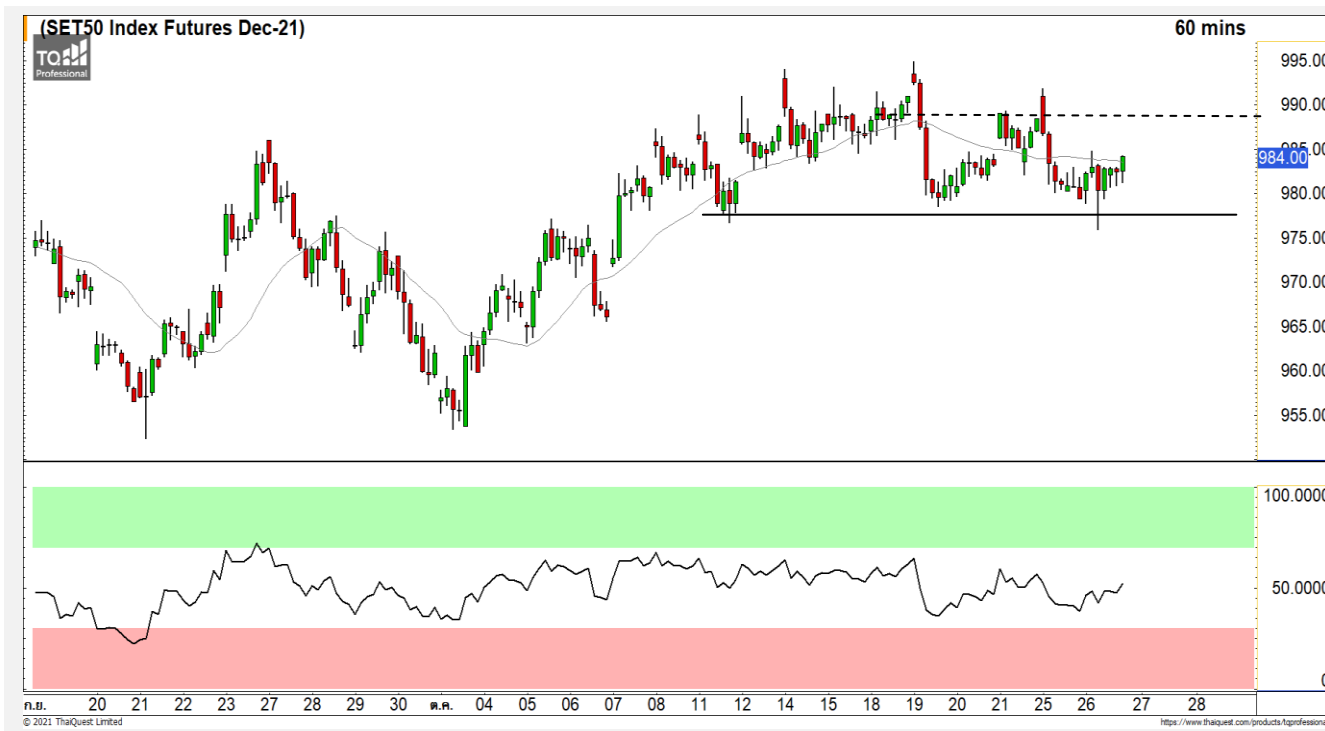


Technical Review

- S50Z21 : ยืนแนวรับ 978 จุด ดัชนีแกว่งตัวออกด้านข้าง
- Momentum Trading : DDD,MFEC
- Swing Trading : SPRC,IVL

แนวรับ	1628	1620
แนวต้าน	1638	1645

SET50 Index Futures



ยืนแนวรับ 978 จุด ดัชนีแกว่งตัวออกด้านข้าง

26 ต.ค. 64 นักลงทุนต่างชาติ Long สุทธิ
16,558 สัญญา

ค่า Basis ของ S50Z21 อยู่ที่ระดับ -4.93 จุด

ภาพทางเทคนิคคราย 60 นาที วานนี้ดัชนีพักตัว
ลงมาที่แนวรับ 978 จุดแล้วมีแรงซื้อกลับเข้ามา แสดงถึง
ดัชนีกำลังอยู่ในทิศทางแกว่งตัวออกด้านข้างในกรอบ
978-992 จุด ระหว่างนี้สามารถจับจังหวะเล่นรอบใน
กรอบได้ โดยให้ระวังดัชนีหลุดแนวรับ 978 จุดลงมา จะ
เป็นการดีรอบของการพักตัวเข้ามาอีกครั้ง

แนวรับ

978 972

แนวต้าน

992-995 1000

Contracts	Long	Short	Net	YTD
Institution	26,148	28,566	-2,418	35,440
Foreign	79,767	63,209	16,558	19,252
Local	70,030	84,170	-14,140	-54,692

กลยุทธ์ S50Z21

- พอร์ต Long ต้นทุนที่ 978 จุด วางเป้าหมายทำกำไรที่ 985 จุด รักษากำไรกรณีหลุด 980 จุด

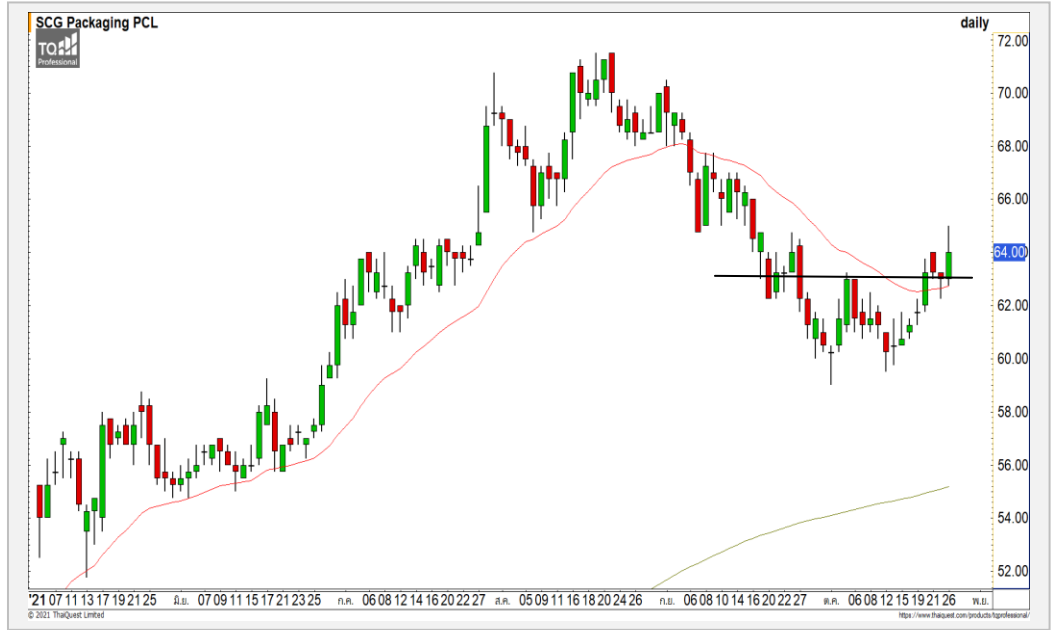
KCE



	Level 1	Level 2
Support	84.50	83.50
Resistance	88	89.50

KCE : ราคาปรับตัวขึ้นติดแนวต้าน 88 บาท มองราคากำลังพักตัวลงมาที่แนวรับ 84.50 บาท คาดราคามีโอกาสปรับตัวขึ้นที่บริเวณดังกล่าว

SCGP



	Level 1	Level 2
Support	63	61.75
Resistance	65.50	67

SCGP : ราคากำลังอยู่ในรอบของการปรับตัวหลังจากที่ยืนเหนือแนวรับ 63 บาท ซึ่งเป็น Neck Line ของรูปแบบ Double Bottoms วางแนวต้านที่ 65.50 บาท

Momentum Trading

DDD

Support | 19.30
Resistance | 20.40/21
Stop loss | 18.80

คำแนะนำระยะสั้น (BUY)

ราคาหุ้นตัวขึ้นผ่านแนวต้านหลักแรกที่ 19.30 บาทขึ้นมา เป็นการดีรอบของการฟื้นตัวและทิศทางให้กลับมาเป็นบวก วางแนวต้าน 20.40 บาท

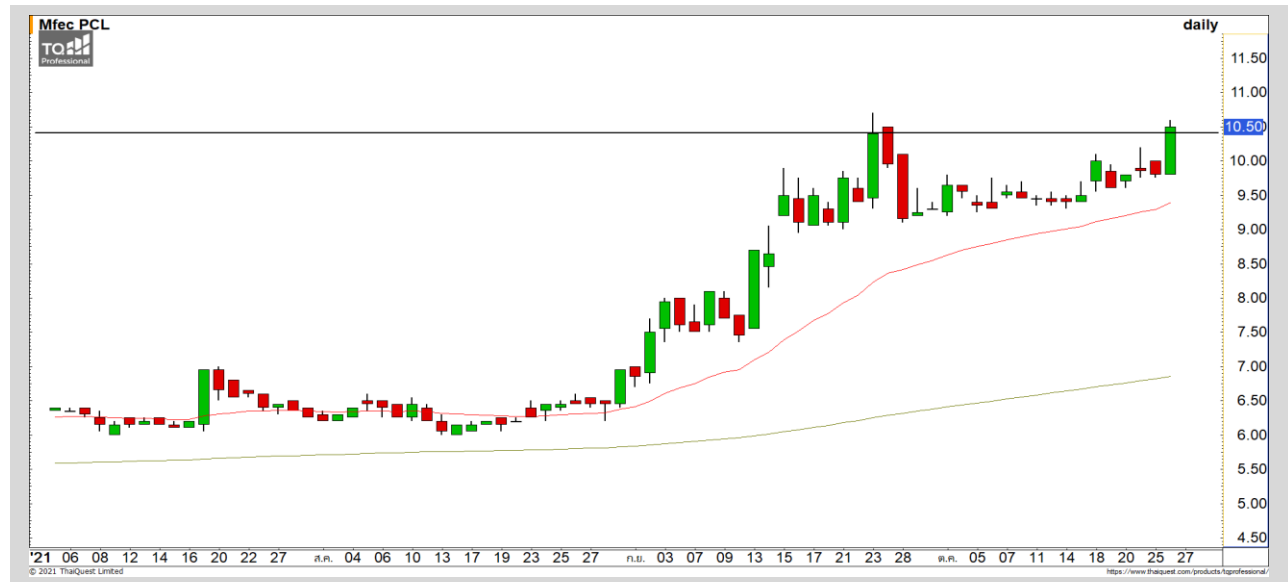


MFEC

Support | 10.40
Resistance | 10.80/11.10
Stop loss | 10

คำแนะนำระยะสั้น (BUY)

ราคาหุ้นตัวขึ้นปิดเหนือแนวต้าน 10.40 บาทขึ้นมาสร้างจุดสูงสุดใหม่ของรอบปี วัดเป้าหมายถัดไปที่ 10.80 บาท



Swing Trading

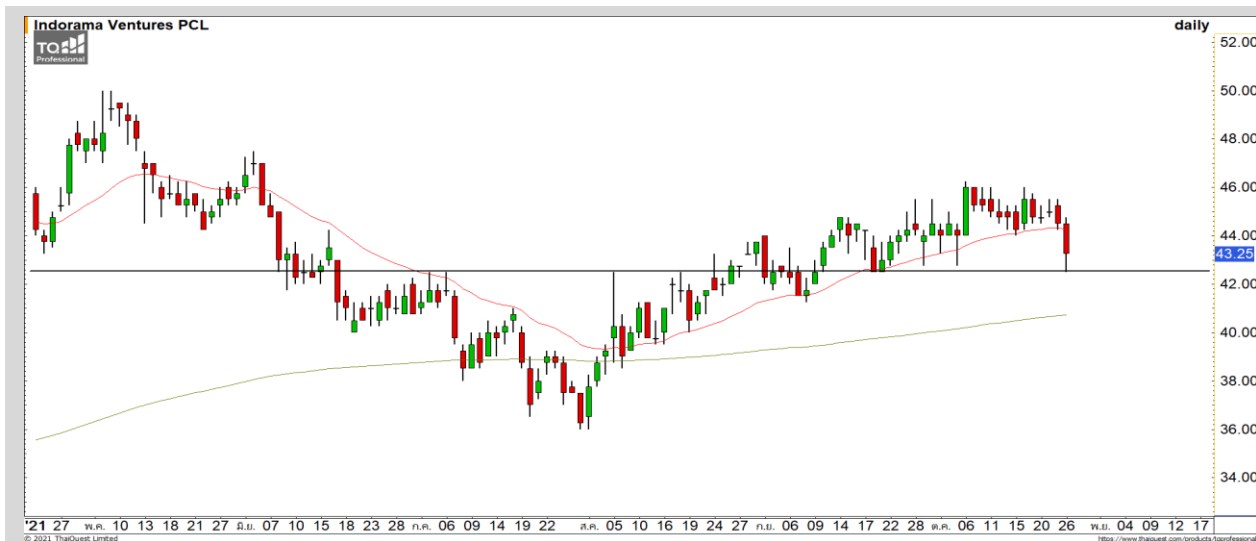


Support	10.70
Resistance	11.30-11.50
Stop loss	10.30

คำแนะนำระยะสั้น (BUY)

ราคากำลังปรับตัวลงมาที่แนวรับหลักที่ 10.70 บาท โดยทิศทางหลักเป็นขาขึ้น มองเมื่อราคาปรับตัวลงที่ระดับดังกล่าว จะมีโอกาสฟื้นตัวกลับตามทิศทางเดิมขาขึ้น วางแนวต้านที่บริเวณ 11.30-11.50 บาท

SPRC



Support	43
Resistance	45/46
Stop loss	42

คำแนะนำระยะสั้น (BUY)

ราคาปรับตัวลงมาที่แนวรับหลักที่ 43 บาท คาดราคามีโอกาสฟื้นตัวขึ้นที่บริเวณดังกล่าวเนื่องจากทิศทางหลักเป็น Sideway Up

IWL



ไม่มีสัญญา

แนวรับ

แนวต้าน

- - - -



สอบถามข้อมูลเพิ่มเติม

โทรศัพท์ 02-658-9915

Email:

Line: @dw24

ตารางราคา

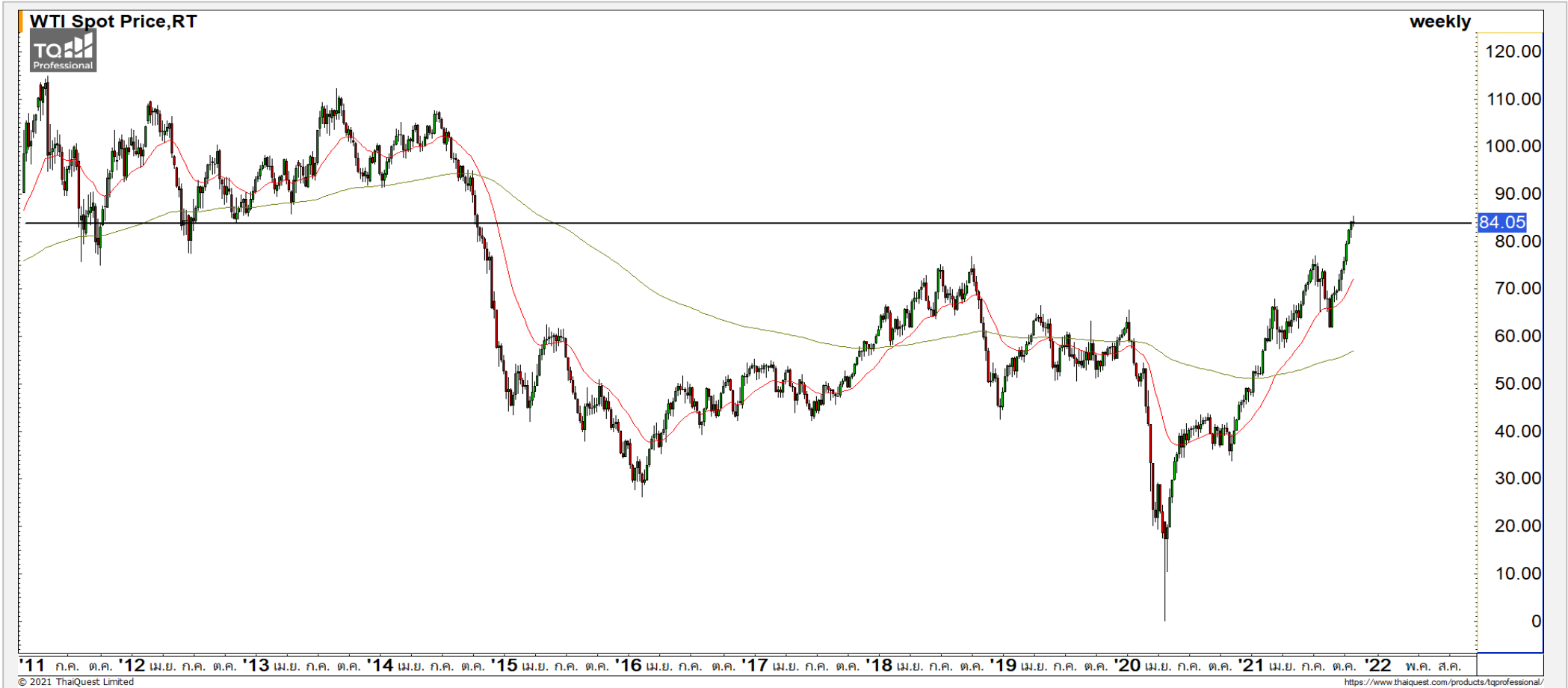
* ตารางราคาใช้เปรียบเทียบในการซื้อขายช่วง market open เท่านั้น ไม่รวมช่วง market call

Name	-	Implied Volatility	-
Underlying	-	Delta	-
Type	-	Listing Date	-
Strike	-	Last Trading Date	-
Conversion Ratio	-	Expire Date(Maturity Date)	-
Moneyness	-	outstanding (13-Jun-2021)	-

Underlying Bid*	DW Bid Price(THB) *				
	17-Jun-2021	18-Jun-2021	21-Jun-2021	22-Jun-2021	23-Jun-2021
-	-	-	-	-	-
-	-	-	-	-	-
-	-	-	-	-	-
-	-	-	-	-	-
-	-	-	-	-	-
-	-	-	-	-	-
-	-	-	-	-	-
-	-	-	-	-	-
-	-	-	-	-	-

COMMODITY MARKET

Crude Oil (WTI)



แนวรับ

80 78

แนวต้าน

85 88

ราคาน้ำมันดิบ WTI กำลังฟื้นตัวขึ้นทดสอบแนวต้าน 84-85 ดอลลาร์ตามที่ได้ประเมินไว้ ระยะสั้นมองมีโอกาสชะลอตัวที่ระดับดังกล่าว

Gold Futures

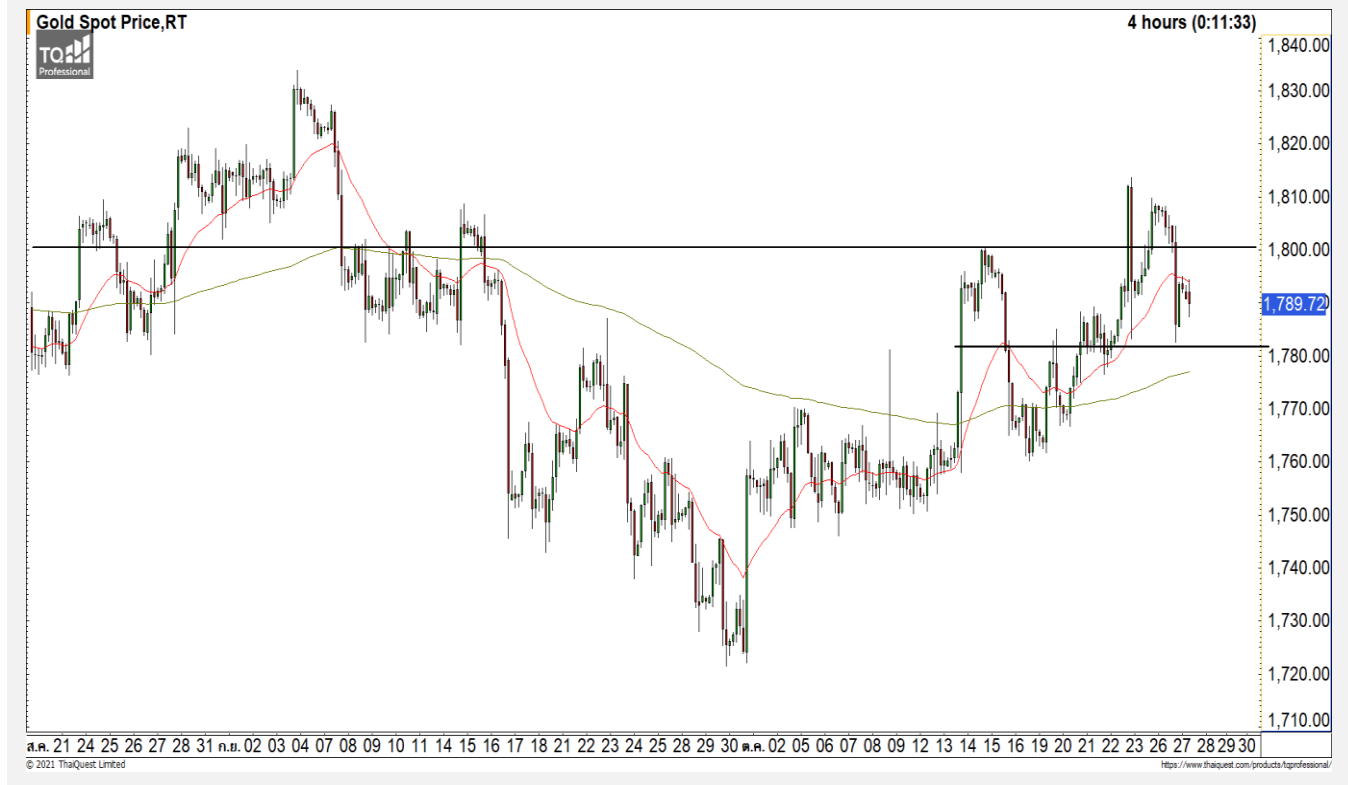
พักตัวระยะสั้นหลังหลุด 1800 ดอลลาร์

ภาพทางเทคนิคราย 240 ค่าคืนที่ผ่านมาราคาทองคำพักตัวลงหลุดระดับ 1800 ดอลลาร์ ดึงรอบของการพักตัวระยะสั้นเข้ามาอีกครั้ง วางแนวรับถัดมาที่ 1780 ดอลลาร์ คาดราคาทองคำมีโอกาสฟื้นตัวกลับได้บ้างที่บริเวณดังกล่าว แต่ยังคงต้องระวังแนวขายที่แนวต้าน 1800 ดอลลาร์

คำแนะนำระยะสั้น GOZ21

- พอร์ตวางแนวรอเปิด Short ที่ 1800 ดอลลาร์ วางเป้าหมายทำกำไรที่ 1790 ดอลลาร์ ตัดขาดทุนกรณีทะลุ 1812 ดอลลาร์

วันที่ 26 ต.ค. 2021
กองทุน SPDR คงการถือทองคำ
เหลือที่ระดับ 980.10 ตัน



	แนวรับ		แนวต้าน		
	1780	1770	1800	1812	
	Contracts	Long	Short	Net	YTD
Institution		3,951	3,607	344	5,269
Foreign		13,403	11,910	1,493	8,614
Local		11,135	12,972	-1,837	-13,883

Market Summary & Theoretical Price

SET50 Index Futures

Series	Settle	Change	Vol Contracts	Vol Change	OI	OI Change	Days to Delivery	Theoretical			Div. Yield	Fund Rate	Basis	Premium Discount
								Theoretical	Lower	Upper				
S50K20	891.8	0.0	71	0	0	0	-125	791.71	794.44	777.39	0.02%	1.75%	95.33	100.05
S50M20	875.3	0.0	50159	0	0	0	-93	793.65	795.68	783.00	0.38%	1.75%	78.92	81.70
S50N20	856.3	0.0	77	0	0	0	-62	795.47	796.82	788.37	1.04%	1.75%	59.87	60.83
S50U20	794.8	0.0	39907	0	0	0	-1	796.44	796.46	796.32	2.03%	1.75%	-1.67	-1.68
S50Z20	793.9	0.0	165665	0	373073	0	90	793.82	791.85	804.13	3.08%	1.75%	-2.53	0.08
S50H21	789.4	0.0	7086	0	13165	0	181	790.55	786.60	811.28	3.24%	1.75%	-7.03	-1.15

S50K20

Series	Settle	Change	Vol Contracts	Vol Change	OI	OI Change	Days to Delivery	Theoretical			Premium / Discount	Risk Free Rate
								Theoretical	Lower	Upper		
GFM20	25968.8398	0	211	0	542	0	-93	28369	28442	27988	-2400.30	1.75%
GFQ20	28980.6504	0	183	0	490	0	-33	28451	28477	28316	529.53	1.75%
GFV20	28360	0	76	0	303	0	29	28536	28513	28655	-175.82	1.75%

Gold Online Futures

Series	Settle	Change	Vol Contracts	Vol Change	OI	OI Change	Days to Delivery	Theoretical
GOM20	1768.80	0.00	7623	0	3082	0	-93	1886.64

USD Futures

Series	Settle	OI Change	Days to Delivery	Theoretical	Basis
USDK20	31.87	0.00	-125	31.32	0.23
USDM20	30.93	0.00	-93	31.40	-0.71
USDN20	31.38	0.00	-62	31.48	-0.25
USDU20	31.70	0.00	-1	31.63	0.06

DISCLAIMER: รายงานฉบับนี้จัดทำโดยบริษัทหลักทรัพย์ ฟินันเซีย ไซรัส จำกัด (มหาชน) "บริษัท" ข้อมูลที่ปรากฏในรายงานฉบับนี้ถูกจัดทำขึ้นบนพื้นฐานของแหล่งข้อมูลที่เราหรือเราเชื่อว่ามีความน่าเชื่อถือ และ5อง อย่างไรก็ตามบริษัทไม่รับรองความถูกต้องความถูกต้องครบถ้วนของข้อมูลดังกล่าว ข้อมูลและความเห็นที่ปรากฏอยู่ในรายงานฉบับนี้อาจมีการเปลี่ยนแปลง แก้ไข หรือเพิ่มเติมได้ตลอดเวลาโดยไม่ต้องแจ้งให้ทราบล่วงหน้า บริษัทไม่มีความประสงค์ที่จะชักจูงหรือชี้ชวนให้ผู้ลงทุน ลงทุนซื้อหรือขายหลักทรัพย์ตามที่ปรากฏในรายงานฉบับนี้ รวมทั้งบริษัทไม่ได้รับประกันผลตอบแทนหรือราคาของหลักทรัพย์ตามข้อมูลที่ปรากฏแต่อย่างใด บริษัทจึงไม่รับผิดชอบต่อความเสียหายใดๆ ที่เกิดขึ้นจากการนำข้อมูลหรือความเห็นในรายงานฉบับนี้ไปใช้ไม่ว่ากรณีใดก็ตาม ผู้ลงทุนควรศึกษาข้อมูลและใช้ดุลยพินิจอย่างรอบคอบในการตัดสินใจลงทุน

บริษัทขอสงวนลิขสิทธิ์ในข้อมูลและความเห็นที่ปรากฏอยู่ในรายงานฉบับนี้ ห้ามมิให้ผู้ใดนำข้อมูลและความเห็นในรายงานฉบับนี้ไปใช้ประโยชน์ คัดลอก ตัดแปลง ทำซ้ำ นำออกแสดงหรือเผยแพร่ต่อสาธารณชนไม่ว่าทั้งหมดหรือบางส่วน โดยไม่ได้รับอนุญาตเป็นลายลักษณ์อักษรจากบริษัทล่วงหน้า การลงทุนในหลักทรัพย์มีความเสี่ยง ผู้ลงทุนควรศึกษาข้อมูลและพิจารณาอย่างรอบคอบก่อนการตัดสินใจลงทุน

บริษัทหลักทรัพย์ ฟินันเซีย ไซรัส จำกัด (มหาชน) อาจเป็นผู้ดูแลสภาพคล่อง (Market Maker) และผู้ออกใบสำคัญแสดงสิทธิอนุพันธ์ (Derivative Warrants) บนหลักทรัพย์ AAV, ADVANC, AEONTS, AMATA, ANAN, AOT, AP, BANPU, BBL, BCH, BCP, BCPG, BDMS, BEAUTY, BEC, BEM, BGRIM, BH, BJC, BLAND, BPP, BTS, CBG, CENTEL, CHG, CK, CKP, COM7, CPALL, CPF, CPN, DELTA, DTAC, EA, EGCO, EPG, ERW, ESSO, GFPT, GLOBAL, GPSC, GULF, GUNKUL, HANA, HMPRO, INTUCH, IRPC, IVL, JAS, JMT, KBANK, KCE, KKP, KTB, KTC, LH, MAJOR, MBK, MEGA, MINT, MTC, ORI, OSP, PLANB, PRM, PSH, PSL, PTG, PTT, PTTEP, PTTGC, QH, RATCH, ROBINS, RS, SAWAD, SCB, SCC, SGP, SIRI, SPALI, SPRC, STA, STEC, SUPER, TASCO, TCAP, THAI, THANI, TISCO, TKN, TMB, TOA, TOP, TPIPP, TRUE, TTW, TU, TVO, WHA และ SET50 Future โดยบริษัทฯ อาจจัดทำบทวิเคราะห์ของหลักทรัพย์อ้างอิงดังกล่าว ดังนั้น นักลงทุนควรศึกษารายละเอียดในหนังสือชี้ชวนของใบสำคัญแสดงสิทธิอนุพันธ์ดังกล่าวก่อนตัดสินใจลงทุน

หมายเหตุ: ประธานกรรมการของบริษัทหลักทรัพย์ ฟินันเซีย ไซรัส จำกัด (มหาชน) ดำรงตำแหน่งเป็นกรรมการของบริษัท ทู คอร์ปอเรชั่น จำกัด (มหาชน)

Remark : FSS's Chairman is a TRUE's director.