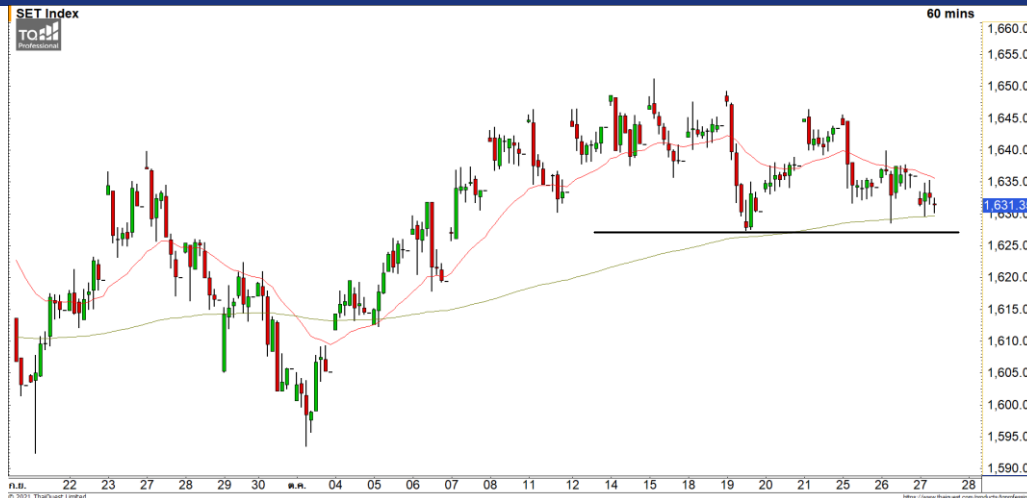


Market Update : ระวังการหลุดแนวรับ 1628 จุด



แนวรับ		แนวต้าน	
1628	1620	1643	1648

SET INDEX ภาพทางเทคนิคราย 60 นาที เข้านี้ได้ชนนี้พักตัวลงมาที่แนวรับ 1628 จุดอีกครั้ง รอลอก แต่ยังไม่หลุดระดับดังกล่าว แสดงถึงดัชนียังอยู่ในทิศทางแกว่งตัวออกด้านข้าง แต่ให้ระวังดัชนีหลุดระดับดังกล่าวลงมา จะเป็นการดึงทิศทางลบกลับเข้ามาอีกครั้ง

S50Z21 ภาพทางเทคนิคราย 60 นาที เข้านี้ได้ชนนี้พักตัวลงมาต่ำกว่าแนวรับ 978 จุด เป็นการดึงทิศทางเชิงลบเข้ามาอีกครั้ง และจะยืนยันมากขึ้นเมื่อหลุด 975 จุด

กลยุทธ์ S50Z21

- พอร์ต Long ต้นทุนที่ 978 จุด รักษากำไรที่ 980 จุดไปแล้ว

แนวรับ		แนวต้าน	
972	965	985	992

Mid-Day Trading



แนวรับ 140 **แนวต้าน** 144 **Stop loss** 138.50

BH : ราคาพักตัวลงมาที่แนวรับ 140 บาท แล้วเกิดสัญญาณกลับตัวจากแท่งเทียน Bullish Engulfing คาดราคาจะจุดกลับตัวระยะสั้น



แนวรับ 2.20 **แนวต้าน** 2.38/2.48 **Stop loss** 2.14

ADB : ราคาฟื้นตัวขึ้นทะลุแนวต้านแรกที่ 2.20 บาท ทิศทางเริ่มกลับมาเป็นบวกอีกครั้ง วางแนวต้านถัดไปที่ 2.38 บาท

DISCLAIMER: รายงานฉบับนี้จัดทำโดยบริษัทหลักทรัพย์ ฟินันเซีย ไซรัส จำกัด (มหาชน) "บริษัท" ข้อมูลที่ปรากฏในรายงานฉบับนี้ถูกจัดทำขึ้นบนพื้นฐานของแหล่งข้อมูลที่เราเชื่อหรือคิดว่ามีความน่าเชื่อถือ และรับรองความถูกต้องความถูกต้อง อย่างไรก็ตามบริษัทไม่รับประกันความถูกต้องของข้อมูลดังกล่าว ข้อมูลและความเห็นที่ปรากฏอยู่ในรายงานฉบับนี้อาจมีการเปลี่ยนแปลง แก้ไข หรือเพิ่มเติมได้ตลอดเวลาโดยไม่ต้องแจ้งให้ทราบล่วงหน้า บริษัทไม่มีความประสงค์ที่จะชักจูงหรือชี้ชวนให้ผู้ลงทุน ลงทุนซื้อหรือขายหลักทรัพย์ตามที่ปรากฏในรายงานฉบับนี้ รวมทั้งบริษัทไม่รับประกันผลตอบแทนหรือราคาของหลักทรัพย์ตามข้อมูลที่ปรากฏแต่อย่างใด บริษัทจึงไม่รับผิดชอบต่อความเสียหายใดๆ ที่เกิดขึ้นจากการนำข้อมูลหรือความเห็นในรายงานฉบับนี้ไปใช้ไม่ว่ากรณีใดก็ตาม ผู้ลงทุนควรศึกษาข้อมูลและใช้ดุลยพินิจอย่างรอบคอบในการตัดสินใจลงทุน

บริษัทขอสงวนลิขสิทธิ์ในข้อมูลและความคิดเห็นที่ปรากฏอยู่ในรายงานฉบับนี้ ห้ามมิให้ผู้ใดนำข้อมูลและความคิดเห็นในรายงานฉบับนี้ไปใช้ประโยชน์ คัดลอก ดัดแปลง ทำซ้ำ นำออกแสดงหรือเผยแพร่ต่อสาธารณชนไม่ว่าทั้งหมดหรือบางส่วน โดยไม่ได้รับอนุญาตเป็นลายลักษณ์อักษรจากบริษัทล่วงหน้า การลงทุนในหลักทรัพย์มีความเสี่ยง ผู้ลงทุนควรศึกษาข้อมูลและพิจารณาอย่างรอบคอบก่อนการตัดสินใจลงทุน

บริษัทหลักทรัพย์ ฟินันเซีย ไซรัส จำกัด (มหาชน) อาจเป็นผู้ดูแลสภาพคล่อง (Market Maker) และผู้ออกใบสำคัญแสดงสิทธิอนุพันธ์ (Derivative Warrants) บนหลักทรัพย์ AAV, ADVANC, AEONTS, AMATA, ANAN, AOT, AP, BANPU, BBL, BCH, BCP, BCPG, BDMS, BEAUTY, BEC, BEM, BGRIM, BH, BJC, BLAND, BPP, BTS, CBG, CENTEL, CHG, CK, CKP, COM7, CPALL, CPF, CPN, DELTA, DTAC, EA, EGCO, EPG, ERW, ESSO, GFPT, GLOBAL, GPSC, GULF, GUNKUL, HANA, HMPRO, INTUCH, IRPC, IVL, JAS, JMT, KBANK, KCE, KKP, KTB, KTC, LH, MAJOR, MBK, MEGA, MINT, MTC, ORI, OSP, PLANB, PRM, PSH, PSL, PTG, PTT, PTTEP, PTTGC, QH, RATCH, ROBINS, RS, SAWAD, SCB, SCC, SGP, SIRI, SPALI, SPRC, STA, STEC, SUPER, TASCOS, TCAP, THAI, THANI, TISCO, TKN, TMB, TOA, TOP, TPIPP, TRUE, TTW, TU, TVO, WHA และ SET50 Future โดยบริษัท อาจจัดทำบทวิเคราะห์ของหลักทรัพย์อ้างอิงดังกล่าว ดังนั้น นักลงทุนควรศึกษารายละเอียดในหนังสือชี้ชวนของใบสำคัญแสดงสิทธิอนุพันธ์ดังกล่าวก่อนตัดสินใจลงทุน