

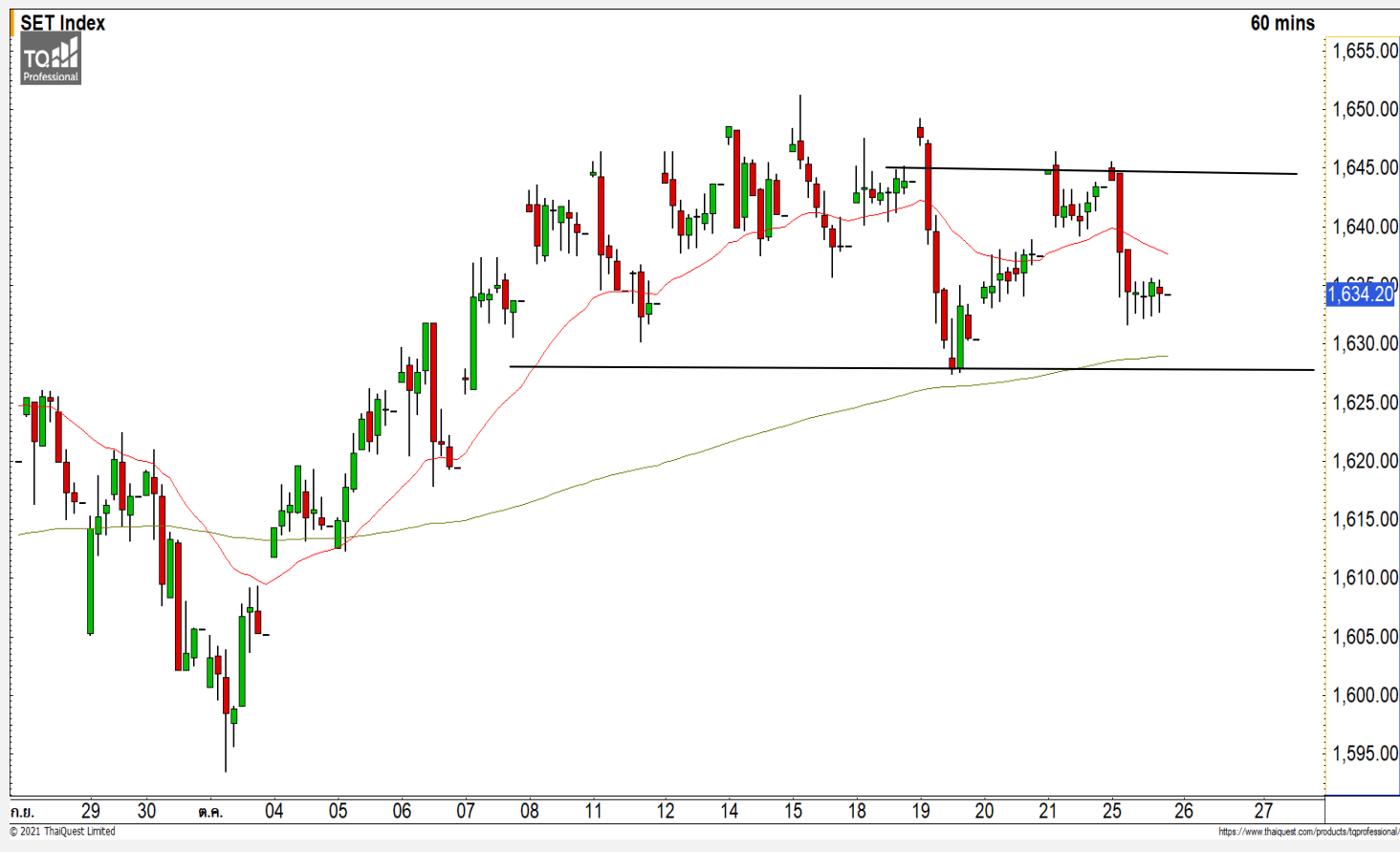


SET INDEX

แกว่งตัวออกด้านข้าง

วานนี้ดัชนีปิดที่ระดับ 1634.20 จุด
(-9.22 จุด)

ภาพทางเทคนิคราย 60 นาที วานนี้ ดัชนีพักตัวหลุดแนวรับแรกที่ 1638 จุด ทำให้ดัชนีเข้าสู่รอบของการพักตัวลงระยะสั้น โดยมีแนวรับที่ 1628 จุด มองดัชนีจะมีโอกาสฟื้นตัวกลับ เมื่อดัชนีพักตัวลงมาใกล้ระดับดังกล่าว เนื่องจากมองทิศทางการแกว่งตัวของดัชนีในวันนี้แบบ Sideway ออกด้านข้างในกรอบ 1628-1645 จุด

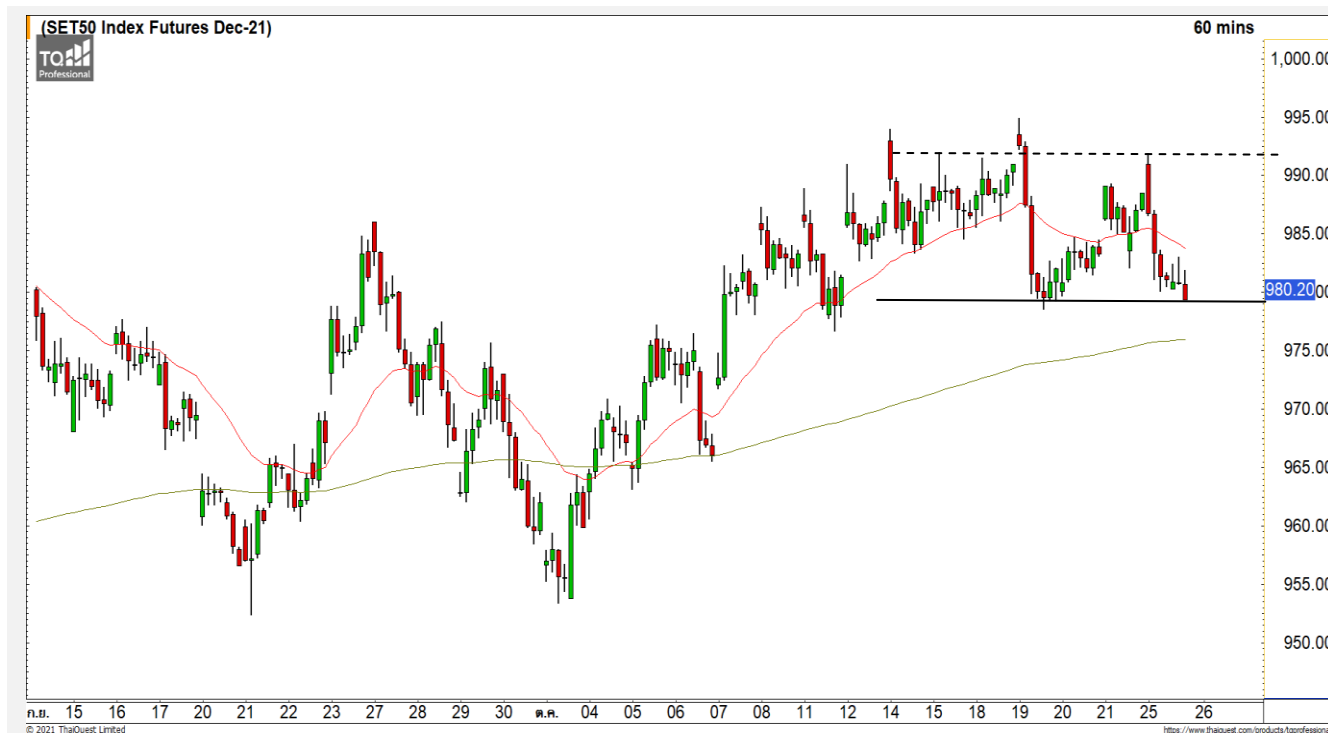


Technical Review

- S50Z21 : มีโอกาสฟื้นตัวระยะสั้นที่แนวรับ 978 จุด
- Momentum Trading : AIT,FORTH
- Swing Trading : AOT,IRPC

แนวรับ	1628	1620
แนวต้าน	1638	1645

SET50 Index Futures



มีโอกาสผันตัวระยะสั้นที่แนวรับ 978 จุด

25 ต.ค. 64 นักลงทุนต่างชาติ Short สุทธิ
29,970 สัญญา
ค่า Basis ของ S50Z21 อยู่ที่ระดับ -4.93 จุด
ภาพทางเทคนิคคราย 60 นาที วานนี้ดัชนีผันตัว
ขึ้นชนแนวต้าน 992 จุด และโดยแรงขายกดดันลงมา
ตลอดทั้งวัน มองดัชนียังมีการแกว่งตัวในลักษณะออก
ด้านข้าง วางแนวรับที่ 978 จุด ฉะนั้นมองเมื่อดัชนีมี
โอกาสที่จะผันตัวที่ระดับดังกล่าว และวางแนวต้านหลักที่
บริเวณ 992-995 จุด

แนวรับ

978 972

แนวต้าน

992-995 1000

Contracts	Long	Short	Net	YTD
Institution	34,290	29,142	5,148	37,858
Foreign	51,296	81,266	-29,970	2,694
Local	80,588	55,766	24,822	-40,552

กลยุทธ์ S50Z21

- พอร์ตวางแนวรอเปิด Long ที่ 978 จุด
วางเป้าหมายทำกำไรที่ 985 จุด ตัดขาดทุนกรณี
หลุด 972 จุด

SPALI



	Level 1	Level 2
Support	22.30	21.50
Resistance	23.30	24

SPALI : ราคาปรับตัวขึ้นผ่านแนวต้านหลักที่ 22.30 บาท มองราคากำลังปรับตัวขึ้นต่อเนื่อง วางแนวต้านถัดไปที่ 23.30 บาท

AOT



	Level 1	Level 2
Support	64.50	63.25
Resistance	66.50	68

AOT : ราคากำลังพักตัวลงมาที่แนวรับ 64.50 บาท มองราคากำลังพักตัวสะสมกำลังเพื่อรอปรับตัวกลับตามทิศทางเดิมที่เป็น Sideway Up วางแนวต้านรอทดสอบแรกที่ 66.50 บาท

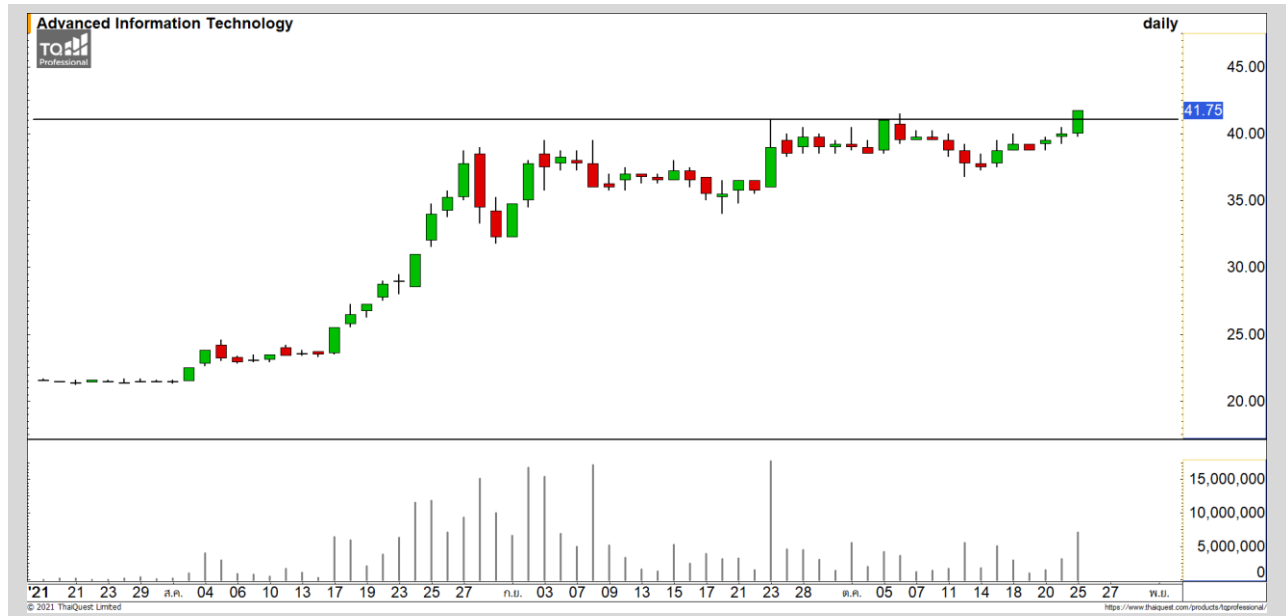
Momentum Trading

AIT

Support | 41
Resistance | 43/44
Stop loss | 39.75

คำแนะนำระยะสั้น (BUY)

ราคาปรับตัวขึ้นผ่านแนวต้านหลักที่ 41 บาทขึ้นด้วยปริมาณการซื้อขายที่หนาแน่น ทำจุดสูงสุดใหม่ของรอบปี มองราคามีแรงส่งจาก Momentum ที่แข็งแกร่ง



FORTH

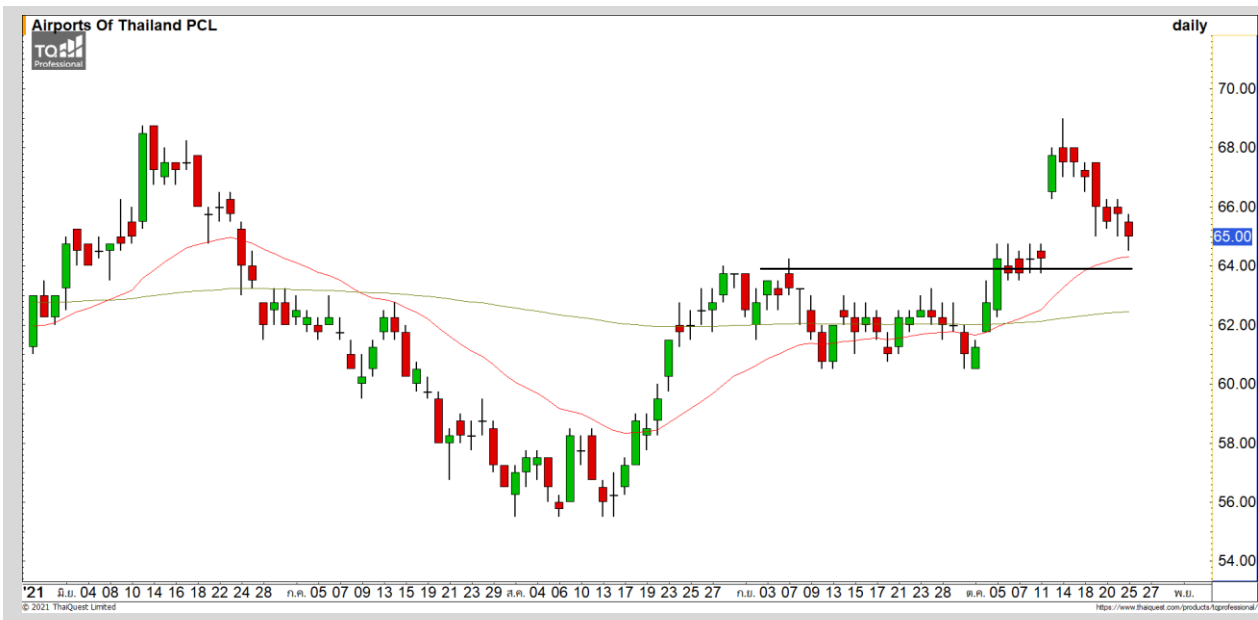
Support | 18.30
Resistance | 19/19.40
Stop loss | 17.80

คำแนะนำระยะสั้น (BUY)

ราคาสามารถประคองตัวเหนือแนวรับ 18.30 บาท แสดงถึงราคาที่ยังอยู่ในรอบของการปรับตัวที่มีแรงส่งจาก Momentum เชิงบวก วางแนวต้านถัดไปที่ 19 บาท และ 19.40 บาท



Swing Trading



Support	64.50
Resistance	66.50/68
Stop loss	63.25

คำแนะนำระยะสั้น (BUY)

ราคากำลังพักตัวลงมาที่แนวรับ 64.50 บาท มองราคากำลังพักตัวสะสมกำลังเพื่อรอฟื้นตัวกลับตามทิศทางเดิมที่เป็น Sideway Up วางแนวต้านรอทดสอบแรกที่ 66.50 บาท

AOT



Support	4.40
Resistance	4.60/4.70
Stop loss	4.26

คำแนะนำระยะสั้น (BUY)

ราคาพักตัวลงมาที่แนวรับที่ 4.40 บาท เป็นบริเวณเส้นค่าเฉลี่ย 25 วัน มองเมื่อราคาพักตัวลงมาที่ระดับดังกล่าวเป็นโอกาสในเข้าสะสมที่ดี เนื่องจากทิศทางเดิมที่ขาขึ้น

IRPC



ไม่มีสัญญา

แนวรับ

แนวต้าน

- - - -



สอบถามข้อมูลเพิ่มเติม

โทรศัพท์ 02-658-9915

Email:

Line: @dw24

ตารางราคา

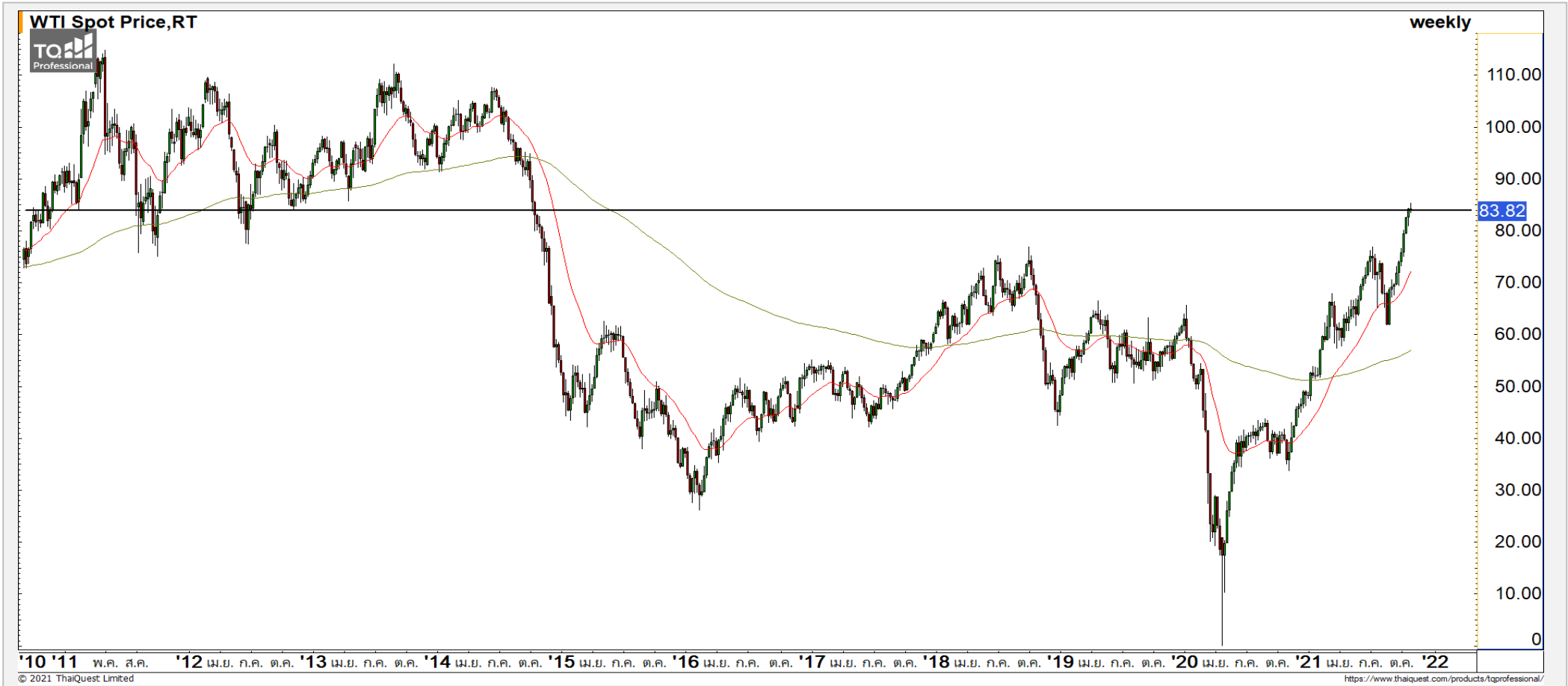
* ตารางราคาใช้เปรียบเทียบในการซื้อขายช่วง market open เท่านั้น ไม่รวมช่วง market call

Name	-	Implied Volatility	-
Underlying	-	Delta	-
Type	-	Listing Date	-
Strike	-	Last Trading Date	-
Conversion Ratio	-	Expire Date(Maturity Date)	-
Moneyness	-	outstanding (13-Jun-2021)	-

Underlying Bid*	DW Bid Price(THB) *				
	17-Jun-2021	18-Jun-2021	21-Jun-2021	22-Jun-2021	23-Jun-2021
-	-	-	-	-	-
-	-	-	-	-	-
-	-	-	-	-	-
-	-	-	-	-	-
-	-	-	-	-	-
-	-	-	-	-	-
-	-	-	-	-	-
-	-	-	-	-	-

COMMODITY MARKET

Crude Oil (WTI)



แนวรับ

80

78

แนวต้าน

85

88

ราคาน้ำมันดิบ WTI กำลังฟื้นตัวขึ้นทดสอบแนวต้าน 84-85 ดอลลาร์ตามที่ได้ประเมินไว้ ระยะสั้นมองมีโอกาสชะลอตัวที่ระดับดังกล่าว

Gold Futures

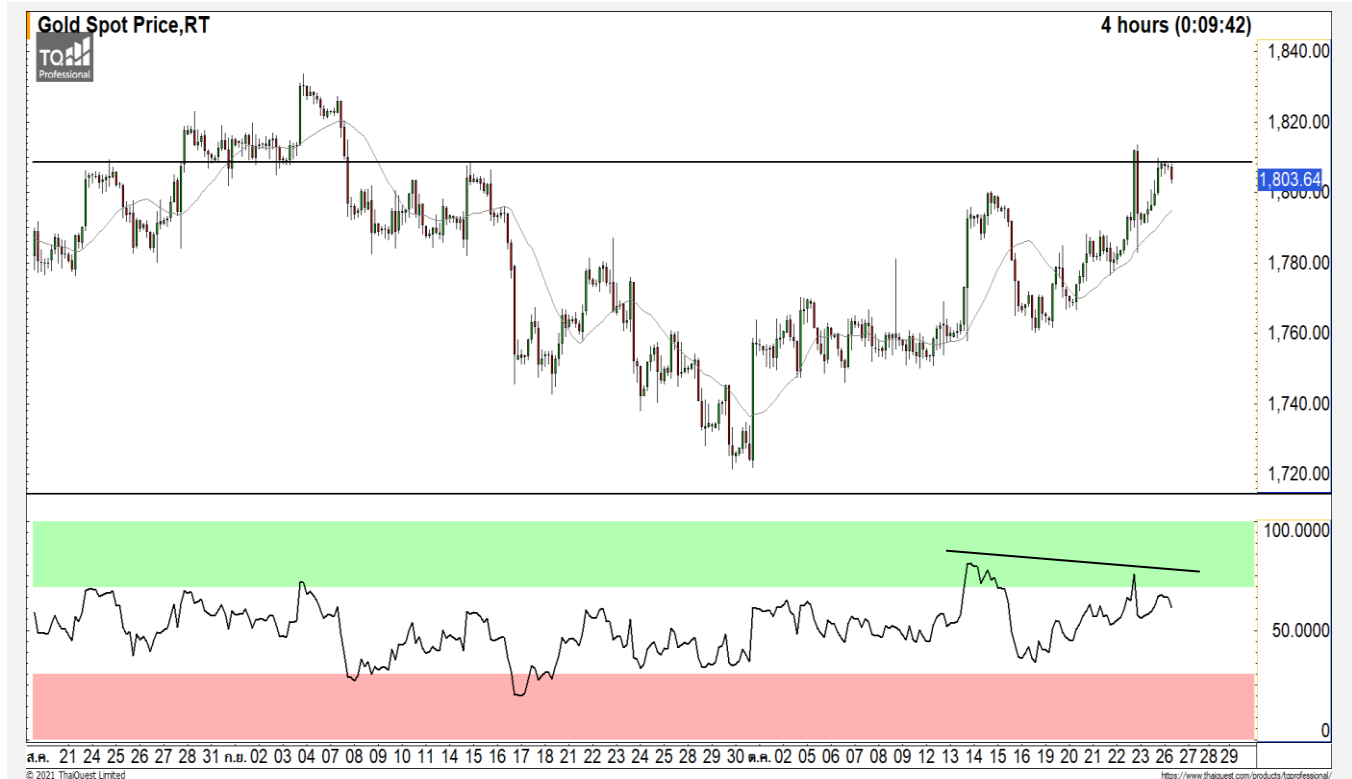
ราคาทองคำกลับมาเป็นบวกอีกครั้ง

ภาพทางเทคนิคราย 240 ค่าคืนที่ผ่านมาราคาทองคำสามารถกลับมายืนเหนือแนวต้าน 1800 ดอลลาร์ เริ่มกลับมามีทิศทางที่เป็นบวก โดยจะยืนยันมากขึ้นเมื่อสามารถทะลุผ่านแนวต้าน 1812 ดอลลาร์ได้

คำแนะนำระยะสั้น GOZ21

- พอร์ตว่างนะ Wait and See

วันที่ 25 ต.ค. 2021
กองทุน SPDR คงการถือทองคำ
เหลือที่ระดับ 980.10 ตัน



	แนวรับ		แนวต้าน		
	1800	1788	1812	1825	
Contracts	Long	Short	Net	YTD	
Institution	4,074	5,405	-1,331	4,925	
Foreign	30,778	29,887	891	7,121	
Local	27,400	26,960	440	-12,046	

Market Summary & Theoretical Price

SET50 Index Futures

Series	Settle	Change	Vol Contracts	Vol Change	OI	OI Change	Days to Delivery	Theoretical			Div. Yield	Fund Rate	Basis	Premium Discount
								Theoretical	Lower	Upper				
S50K20	891.8	0.0	71	0	0	0	-125	791.71	794.44	777.39	0.02%	1.75%	95.33	100.05
S50M20	875.3	0.0	50159	0	0	0	-93	793.65	795.68	783.00	0.38%	1.75%	78.92	81.70
S50N20	856.3	0.0	77	0	0	0	-62	795.47	796.82	788.37	1.04%	1.75%	59.87	60.83
S50U20	794.8	0.0	39907	0	0	0	-1	796.44	796.46	796.32	2.03%	1.75%	-1.67	-1.68
S50Z20	793.9	0.0	165665	0	373073	0	90	793.82	791.85	804.13	3.08%	1.75%	-2.53	0.08
S50H21	789.4	0.0	7086	0	13165	0	181	790.55	786.60	811.28	3.24%	1.75%	-7.03	-1.15

S50K20

Series	Settle	Change	Vol Contracts	Vol Change	OI	OI Change	Days to Delivery	Theoretical			Premium / Discount	Risk Free Rate
								Theoretical	Lower	Upper		
GFM20	25968.8398	0	211	0	542	0	-93	28369	28442	27988	-2400.30	1.75%
GFQ20	28980.6504	0	183	0	490	0	-33	28451	28477	28316	529.53	1.75%
GFV20	28360	0	76	0	303	0	29	28536	28513	28655	-175.82	1.75%

Gold Online Futures

Series	Settle	Change	Vol Contracts	Vol Change	OI	OI Change	Days to Delivery	Theoretical
GOM20	1768.80	0.00	7623	0	3082	0	-93	1886.64

USD Futures

Series	Settle	OI Change	Days to Delivery	Theoretical	Basis
USDK20	31.87	0.00	-125	31.32	0.23
USDM20	30.93	0.00	-93	31.40	-0.71
USDN20	31.38	0.00	-62	31.48	-0.25
USDU20	31.70	0.00	-1	31.63	0.06

DISCLAIMER: รายงานฉบับนี้จัดทำโดยบริษัทหลักทรัพย์ ฟินันเซีย ไซรัส จำกัด (มหาชน) "บริษัท" ข้อมูลที่ปรากฏในรายงานฉบับนี้ถูกจัดทำขึ้นบนพื้นฐานของแหล่งข้อมูลที่เราหรือเราเชื่อว่ามีความน่าเชื่อถือ และมีความถูกต้อง อย่างไรก็ตามบริษัทไม่รับรองความถูกต้องครบถ้วนของข้อมูลดังกล่าว ข้อมูลและความเห็นที่ปรากฏอยู่ในรายงานฉบับนี้อาจมีการเปลี่ยนแปลง แก้ไข หรือเพิ่มเติมได้ตลอดเวลาโดยไม่ต้องแจ้งให้ทราบล่วงหน้า บริษัทไม่มีความประสงค์ที่จะชักจูงหรือชี้ชวนให้ผู้ลงทุน ลงทุนซื้อหรือขายหลักทรัพย์ตามที่ปรากฏในรายงานฉบับนี้ รวมทั้งบริษัทไม่ได้รับประกันผลตอบแทนหรือราคาของหลักทรัพย์ตามข้อมูลที่ปรากฏแต่อย่างใด บริษัทจึงไม่รับผิดชอบต่อความเสียหายใดๆ ที่เกิดขึ้นจากการนำข้อมูลหรือความเห็นในรายงานฉบับนี้ไปใช้ไม่ว่ากรณีใดก็ตาม ผู้ลงทุนควรศึกษาข้อมูลและใช้ดุลยพินิจอย่างรอบคอบในการตัดสินใจลงทุน

บริษัทขอสงวนลิขสิทธิ์ในข้อมูลและความเห็นที่ปรากฏอยู่ในรายงานฉบับนี้ ห้ามมิให้ผู้ใดนำข้อมูลและความเห็นในรายงานฉบับนี้ไปใช้ประโยชน์ คัดลอก ตัดแปลง ทำซ้ำ นำออกแสดงหรือเผยแพร่ต่อสาธารณชนไม่ว่าทั้งหมดหรือบางส่วน โดยไม่ได้รับอนุญาตเป็นลายลักษณ์อักษรจากบริษัทล่วงหน้า การลงทุนในหลักทรัพย์มีความเสี่ยง ผู้ลงทุนควรศึกษาข้อมูลและพิจารณาอย่างรอบคอบก่อนการตัดสินใจลงทุน

บริษัทหลักทรัพย์ ฟินันเซีย ไซรัส จำกัด (มหาชน) อาจเป็นผู้ดูแลสภาพคล่อง (Market Maker) และผู้ออกใบสำคัญแสดงสิทธิอนุพันธ์ (Derivative Warrants) บนหลักทรัพย์ AAV, ADVANC, AEONTS, AMATA, ANAN, AOT, AP, BANPU, BBL, BCH, BCP, BCPG, BDMS, BEAUTY, BEC, BEM, BGRIM, BH, BJC, BLAND, BPP, BTS, CBG, CENTEL, CHG, CK, CKP, COM7, CPALL, CPF, CPN, DELTA, DTAC, EA, EGCO, EPG, ERW, ESSO, GFPT, GLOBAL, GPSC, GULF, GUNKUL, HANA, HMPRO, INTUCH, IRPC, IVL, JAS, JMT, KBANK, KCE, KKP, KTB, KTC, LH, MAJOR, MBK, MEGA, MINT, MTC, ORI, OSP, PLANB, PRM, PSH, PSL, PTG, PTT, PTTEP, PTTGC, QH, RATCH, ROBINS, RS, SAWAD, SCB, SCC, SGP, SIRI, SPALI, SPRC, STA, STEC, SUPER, TASCOS, TCAP, THAI, THANI, TISCO, TKN, TMB, TOA, TOP, TPIPP, TRUE, TTW, TU, TVO, WHA และ SET50 Future โดยบริษัทฯ อาจจัดทำบทวิเคราะห์ของหลักทรัพย์อ้างอิงดังกล่าว ดังนั้น นักลงทุนควรศึกษารายละเอียดในหนังสือชี้ชวนของใบสำคัญแสดงสิทธิอนุพันธ์ดังกล่าวก่อนตัดสินใจลงทุน

หมายเหตุ: ประธานกรรมการของบริษัทหลักทรัพย์ ฟินันเซีย ไซรัส จำกัด (มหาชน) ดำรงตำแหน่งเป็นกรรมการของบริษัท ทู คอร์ปอเรชั่น จำกัด (มหาชน)

Remark : FSS's Chairman is a TRUE's director.