

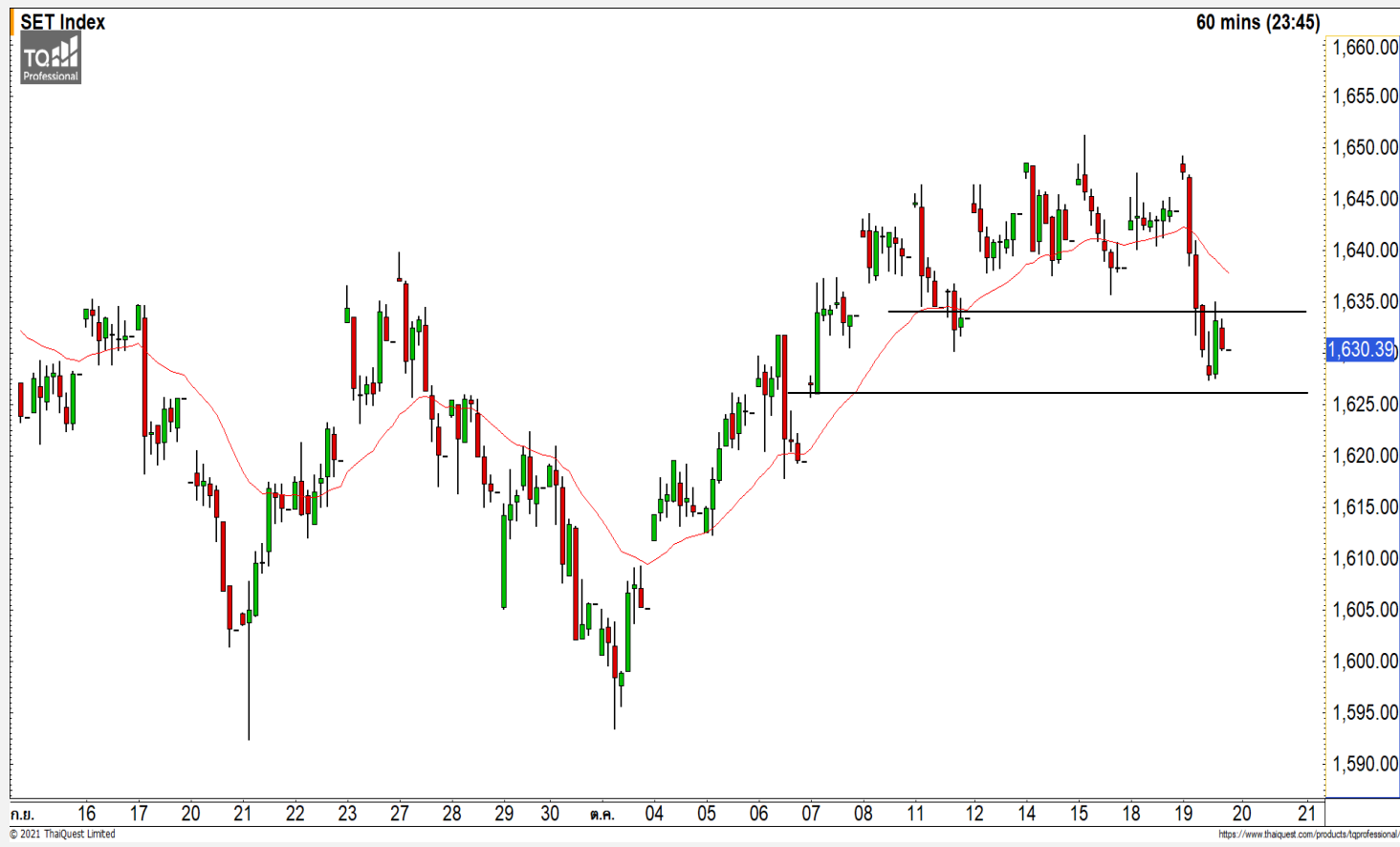


SET INDEX

เข้าสู่รอบของการพักตัวอีกครั้ง
หลังจากที่หลุดแนวรับ
1635 จุดลงมา

วานนี้ดัชนีปิดที่ระดับ 1630.39 จุด
(-13.53 จุด)

ภาพทางเทคนิคคราย 60 นาที วานนี้
ดัชนีเปิดโดดขึ้นไปที่แนวต้าน 1648 จุด
แล้วโดนแรงขายกดดันลงมาปิดหลุดแนวรับ
1635 จุด เป็นการดิ่งรอบของการพักตัว
ระยะสั้นเข้ามาอีกครั้ง วางแนวรับแรกที่
1625 จุด และ 1620 จุด มองเมื่อดัชนีพัก
ตัวลงมาที่ระดับดังกล่าวมีโอกาสฟื้นตัวขึ้น
สลับได้บ้าง

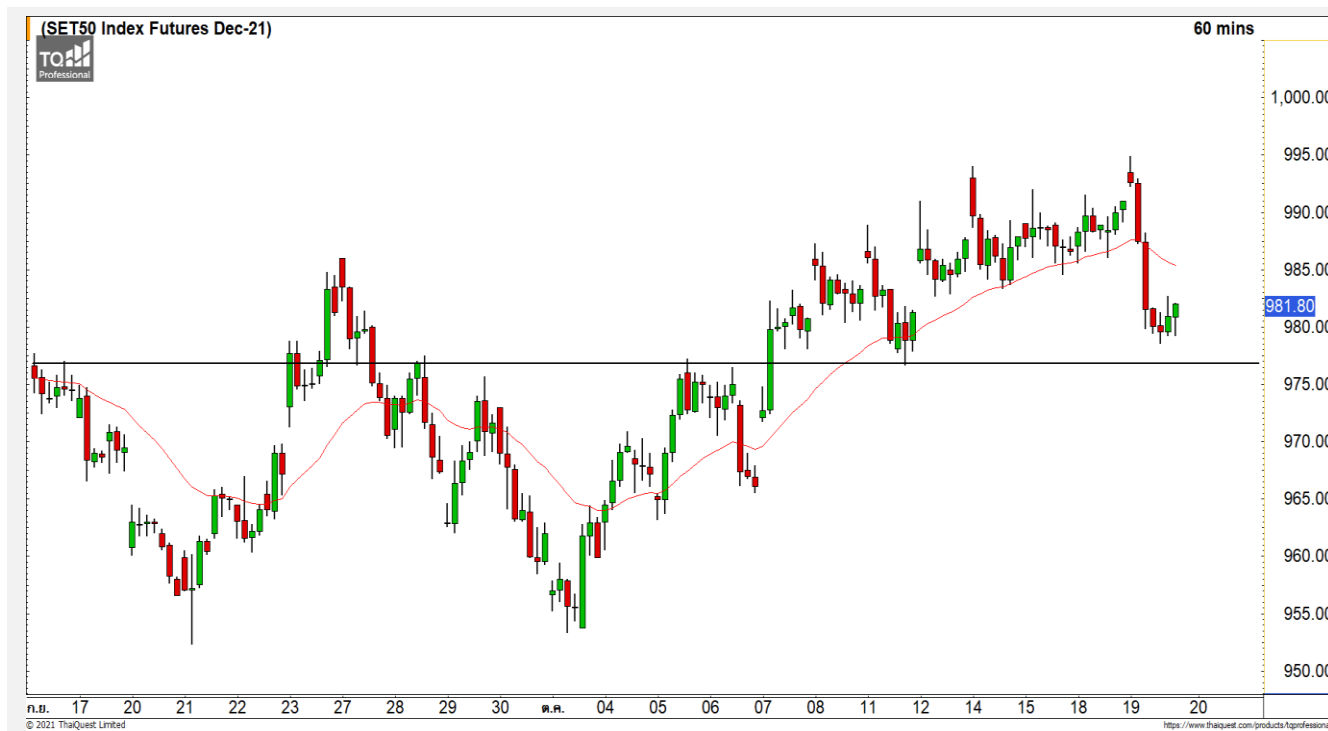


Technical Review

- S50Z21 : เข้าสู่รอบของการพักตัวหลังหลุดแนวรับ 985 จุดลงมา
- Momentum Trading : BDMS,AKP
- Swing Trading : ADVANC,CENTEL

แนวรับ	1625	1620
แนวต้าน	1638	1648

SET50 Index Futures



เข้าสู่รอบของการพักตัวหลังหลุดแนวรับ 985 จุดลงมา

19 ต.ค. 64 นักลงทุนต่างชาติ Short สุทธิ 14,667 สัญญา
 ค่า Basis ของ S50Z21 อยู่ที่ระดับ -4.93 จุด
 ภาพทางเทคนิคราย 60 นาที วานนี้ดัชนีเปิดโตด ขึ้นมาที่แนวต้าน 995 จุด และถูกแรงขายกดดันลงมา ปิดหลุดแนวรับ 985 จุด เป็นการดิ่งรอบของการพักตัว ระยะสั้นเข้ามาในวันนี้มองดัชนีมีโอกาสพักตัวลงมาที่แนวรับ 978 จุด มองดัชนีมีโอกาสฟื้นตัวสลับที่ระดับดังกล่าว

แนวรับ		แนวต้าน		
978	972	985	992	

Contracts	Long	Short	Net	YTD
Institution	46,478	43,738	2,740	39,575
Foreign	67,693	82,360	-14,667	7,145
Local	104,329	92,402	11,927	-46,720

กลยุทธ์ S50Z21

- พอร์ตว่างแะรอเปิด Long ที่ 977 จุด วางเป้าหมายทำกำไรที่ 985 จุด ตัดขาดทุนกรณีหลุด 972 จุด

SCC



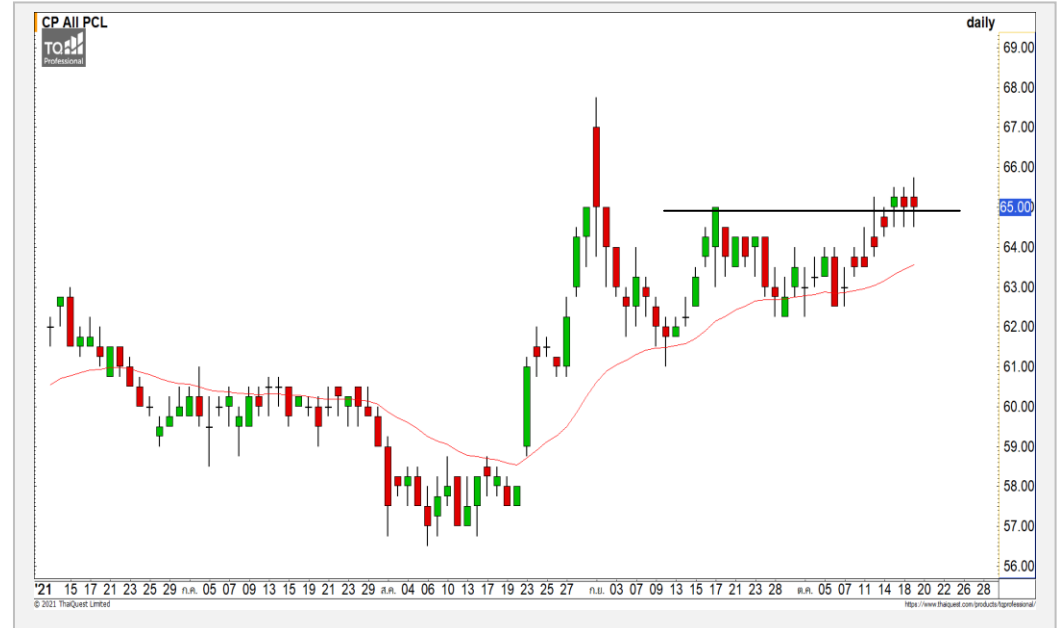
Level 1 Level 2

Support 390 380

Resistance 400 420

SCC : ราคากำลังอยู่ในรอบของการพักตัวหลังจากที่หลุดแนวรับหลัก 400 บาท ลงมา วางแนวรับถัดมาที่ 390 บาท และ 380 บาท

CPALL



Level 1 Level 2

Support 65 64

Resistance 66 67

CPALL : ราคาอยู่ในรอบของการฟื้นตัวหลังจากที่ยืนเหนือแนวต้าน 65 บาทได้ ต่อเนื่อง วางแนวต้านถัดไปที่ 66 บาท และ 67 บาท

Momentum Trading

BDMS

Support | 23
Resistance | 23.60/24
Stop loss | 22.60

คำแนะนำระยะสั้น (BUY)

ราคาปรับตัวขึ้นทะลุ Downtrend Line ขึ้นมาด้วยปริมาณการซื้อขายที่หนาแน่น เป็นการดีกรอบของการปรับตัวกลับเข้ามาอีกครั้ง



AKP

Support | 2.14
Resistance | 2.24/2.40
Stop loss | 2

คำแนะนำระยะสั้น (BUY)

ราคาปรับตัวขึ้นทะลุ Downtrend Line ขึ้นมาด้วยปริมาณการซื้อขายที่หนาแน่น เป็นการดีกรอบ ของการปรับตัวกลับเข้ามาอีกครั้ง วางแนวต้านแรกที่ 2.24 บาท



Swing Trading



Support	186
Resistance	188.50/190.50
Stop loss	183.50

คำแนะนำระยะสั้น (BUY)

ราคาพักตัวลงมาต่อเนื่องจากที่แนวรับหลัก 186 บาท คาดระยะสั้น Downside เริ่มจำกัด มองเป็นโอกาสในการเข้าสะสมที่ดี วางแนวต้านแรกที่ 188.50 บาท

ADVANC



Support	35
Resistance	37-37.50
Stop loss	34.25

คำแนะนำระยะสั้น (BUY)

ราคาพักตัวลงมาที่แนวรับหลัก 35 บาท และเส้นค่าเฉลี่ย 25 วัน มองราคามีโอกาสฟื้นตัวกลับตามทิศทางเดิมขาขึ้น วางแนวต้านแรกที่บริเวณ 37-37.50 บาท

CENTEL

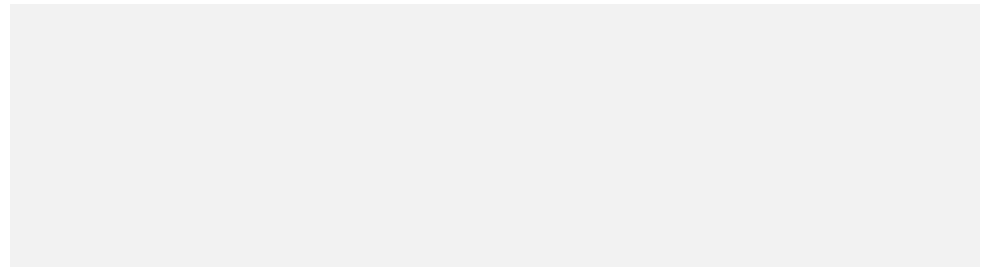


ไม่มีสัญญา

แนวรับ

แนวต้าน

- - - -



สอบถามข้อมูลเพิ่มเติม

โทรศัพท์ 02-658-9915

Email:

Line: @dw24

ตารางราคา

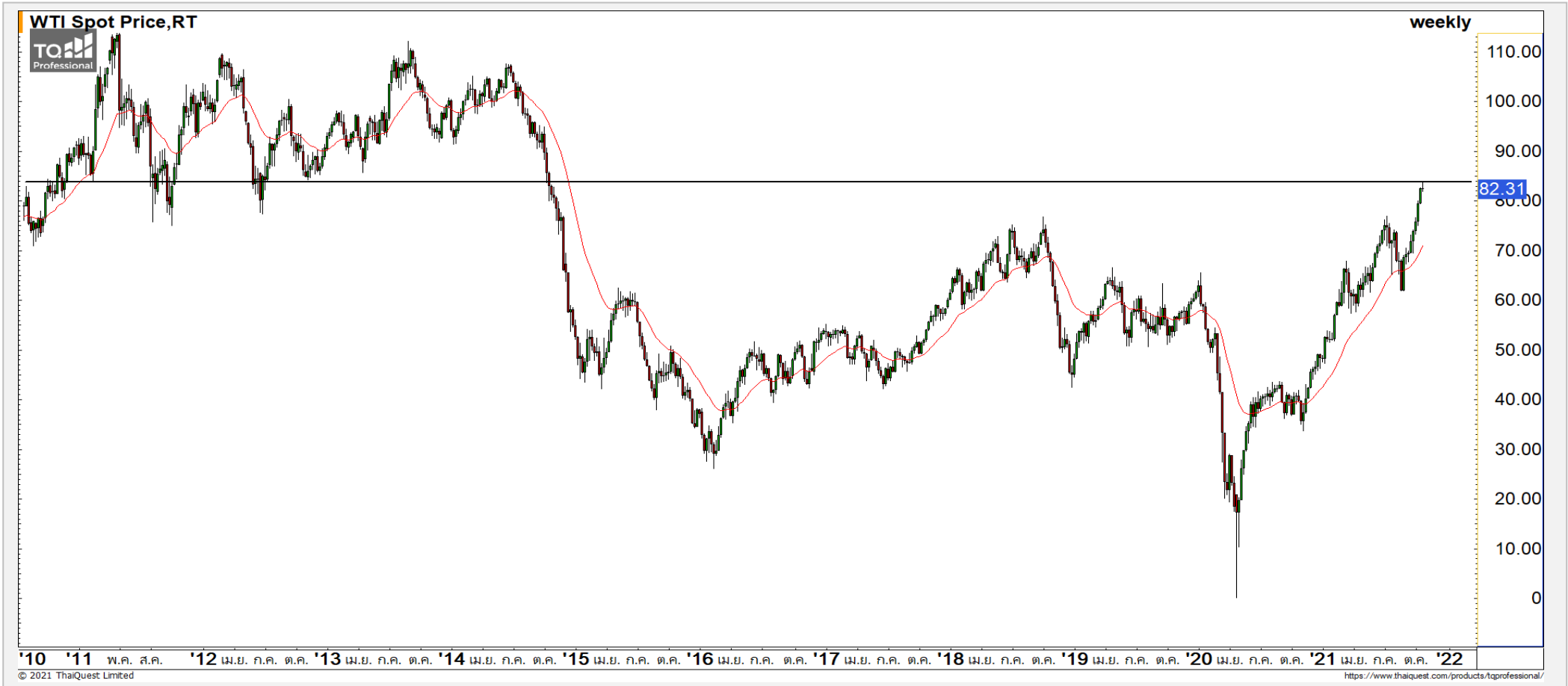
* ตารางราคาใช้เปรียบเทียบในการซื้อขายช่วง market open เท่านั้น ไม่รวมช่วง market call

Name	-	Implied Volatility	-
Underlying	-	Delta	-
Type	-	Listing Date	-
Strike	-	Last Trading Date	-
Conversion Ratio	-	Expire Date(Maturity Date)	-
Moneyness	-	outstanding (13-Jun-2021)	-

Underlying Bid*	DW Bid Price(THB) *				
	17-Jun-2021	18-Jun-2021	21-Jun-2021	22-Jun-2021	23-Jun-2021
-	-	-	-	-	-
-	-	-	-	-	-
-	-	-	-	-	-
-	-	-	-	-	-
-	-	-	-	-	-
-	-	-	-	-	-
-	-	-	-	-	-
-	-	-	-	-	-

COMMODITY MARKET

Crude Oil (WTI)



แนวรับ

80

แนวต้าน

78

84

85

ราคาน้ำมันดิบ WTI กำลังชะลอตัวลงมาจากบริเวณแนวต้าน 84-85 ดอลลาร์ ตามที่ได้ประเมินไว้ มองราคาน้ำมันดิบมีแนวรับที่ 80 ดอลลาร์

Gold Futures

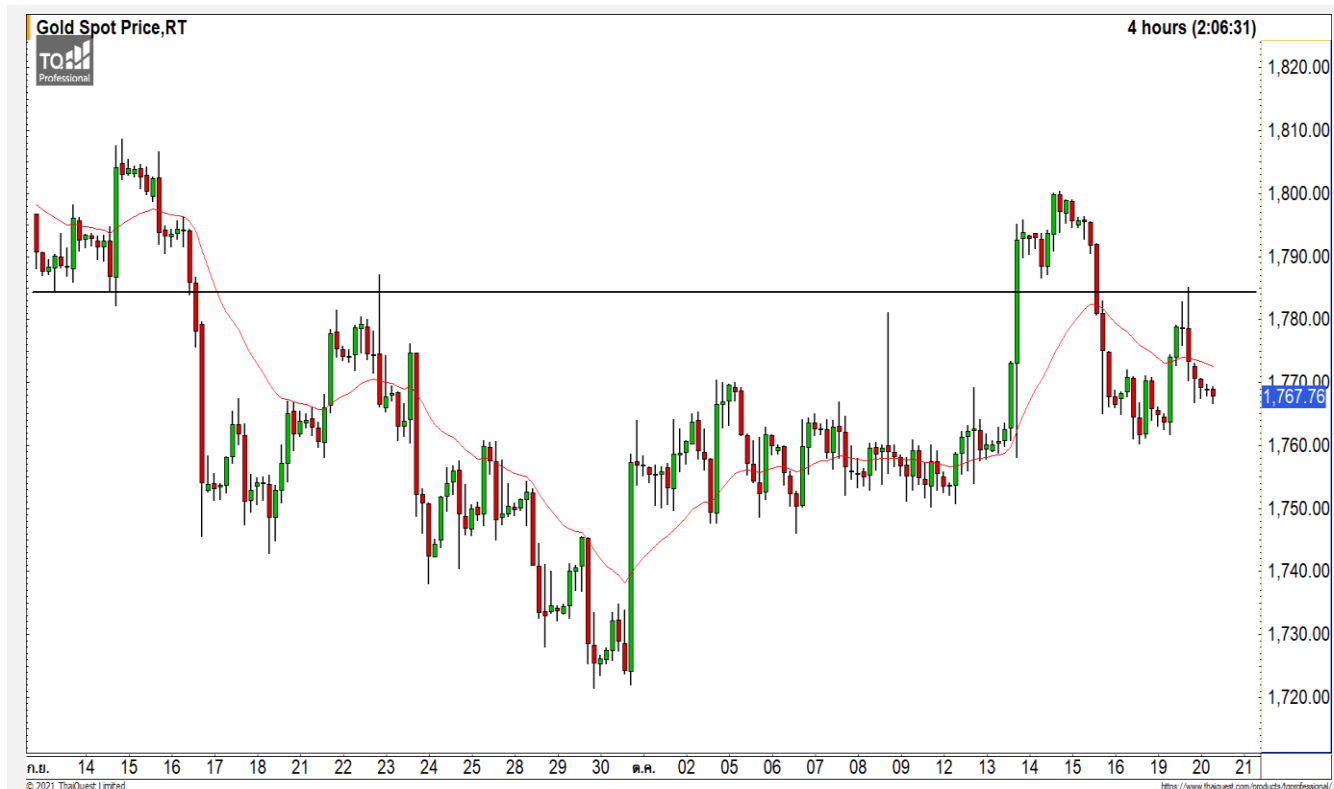
**พักตัวลงมาที่แนวรับ 1760 ดอลลาร์ หลังจากที่
ติดแนวต้าน 1780 ดอลลาร์**

ภาพทางเทคนิคราย 240 ค่าคืนที่ผ่านมาราคาทองคำฟื้นตัวขึ้นจากแนวรับบริเวณ 1760 ดอลลาร์ขึ้นไปติดแนวต้าน 1780 ดอลลาร์ ตามที่ได้ประเมินไว้ มองราคาทองคำช่วงแกว่งตัวในกรอบ 1760-1780 ดอลลาร์

คำแนะนำระยะสั้น GOZ21

- พอร์ต Short ต้นทุนที่ 1780 ดอลลาร์ ปิดทำกำไรที่ 1770 ดอลลาร์ไปแล้ว
- พอร์ตว่างแนะนำ Wait and See

วันที่ 19 ต.ค. 2021
กองทุน SPDR คงการถือทองคำ
เหลือที่ระดับ 980.10 ตัน



	แนวรับ		แนวต้าน		
	1760	1750	1780	1790	
	Contracts	Long	Short	Net	YTD
Institution		5,265	3,196	2,069	4,292
Foreign		24,113	16,777	7,336	769
Local		12,732	22,137	-9,405	-5,061

Market Summary & Theoretical Price

SET50 Index Futures

Series	Settle	Change	Vol Contracts	Vol Change	OI	OI Change	Days to Delivery	Theoretical			Div. Yield	Fund Rate	Basis	Premium Discount
								Theoretical	Lower	Upper				
S50K20	891.8	0.0	71	0	0	0	-125	791.71	794.44	777.39	0.02%	1.75%	95.33	100.05
S50M20	875.3	0.0	50159	0	0	0	-93	793.65	795.68	783.00	0.38%	1.75%	78.92	81.70
S50N20	856.3	0.0	77	0	0	0	-62	795.47	796.82	788.37	1.04%	1.75%	59.87	60.83
S50U20	794.8	0.0	39907	0	0	0	-1	796.44	796.46	796.32	2.03%	1.75%	-1.67	-1.68
S50Z20	793.9	0.0	165665	0	373073	0	90	793.82	791.85	804.13	3.08%	1.75%	-2.53	0.08
S50H21	789.4	0.0	7086	0	13165	0	181	790.55	786.60	811.28	3.24%	1.75%	-7.03	-1.15

S50K20

Series	Settle	Change	Vol Contracts	Vol Change	OI	OI Change	Days to Delivery	Theoretical			Premium / Discount	Risk Free Rate
								Theoretical	Lower	Upper		
GFM20	25968.8398	0	211	0	542	0	-93	28369	28442	27988	-2400.30	1.75%
GFQ20	28980.6504	0	183	0	490	0	-33	28451	28477	28316	529.53	1.75%
GFV20	28360	0	76	0	303	0	29	28536	28513	28655	-175.82	1.75%

Gold Online Futures

Series	Settle	Change	Vol Contracts	Vol Change	OI	OI Change	Days to Delivery	Theoretical
GOM20	1768.80	0.00	7623	0	3082	0	-93	1886.64

USD Futures

Series	Settle	OI Change	Days to Delivery	Theoretical	Basis
USDK20	31.87	0.00	-125	31.32	0.23
USDM20	30.93	0.00	-93	31.40	-0.71
USDN20	31.38	0.00	-62	31.48	-0.25
USDU20	31.70	0.00	-1	31.63	0.06

DISCLAIMER: รายงานฉบับนี้จัดทำโดยบริษัทหลักทรัพย์ ฟินันเซีย ไซรัส จำกัด (มหาชน) "บริษัท" ข้อมูลที่ปรากฏในรายงานฉบับนี้ถูกจัดทำขึ้นบนพื้นฐานของแหล่งข้อมูลที่เราหรือเราเชื่อว่ามีความน่าเชื่อถือ และมีความถูกต้อง อย่างไรก็ตามบริษัทไม่รับรองความถูกต้องครบถ้วนของข้อมูลดังกล่าว ข้อมูลและความเห็นที่ปรากฏอยู่ในรายงานฉบับนี้อาจมีการเปลี่ยนแปลง แก้ไข หรือเพิ่มเติมได้ตลอดเวลาโดยไม่ต้องแจ้งให้ทราบล่วงหน้า บริษัทไม่มีความประสงค์ที่จะชักจูงหรือชี้ชวนให้ผู้ลงทุน ลงทุนซื้อหรือขายหลักทรัพย์ตามที่ปรากฏในรายงานฉบับนี้ รวมทั้งบริษัทไม่ได้รับประกันผลตอบแทนหรือราคาของหลักทรัพย์ตามข้อมูลที่ปรากฏแต่อย่างใด บริษัทจึงไม่รับผิดชอบต่อความเสียหายใดๆ ที่เกิดขึ้นจากการนำข้อมูลหรือความเห็นในรายงานฉบับนี้ไปใช้ไม่ว่ากรณีใดก็ตาม ผู้ลงทุนควรศึกษาข้อมูลและใช้ดุลยพินิจอย่างรอบคอบในการตัดสินใจลงทุน

บริษัทขอสงวนลิขสิทธิ์ในข้อมูลและความเห็นที่ปรากฏอยู่ในรายงานฉบับนี้ ห้ามมิให้ผู้ใดนำข้อมูลและความเห็นในรายงานฉบับนี้ไปใช้ประโยชน์ คัดลอก ตัดแปลง ทำซ้ำ นำออกแสดงหรือเผยแพร่ต่อสาธารณชนไม่ว่าทั้งหมดหรือบางส่วน โดยไม่ได้รับอนุญาตเป็นลายลักษณ์อักษรจากบริษัทล่วงหน้า การลงทุนในหลักทรัพย์มีความเสี่ยง ผู้ลงทุนควรศึกษาข้อมูลและพิจารณาอย่างรอบคอบก่อนการตัดสินใจลงทุน

บริษัทหลักทรัพย์ ฟินันเซีย ไซรัส จำกัด (มหาชน) อาจเป็นผู้ดูแลสภาพคล่อง (Market Maker) และผู้ออกใบสำคัญแสดงสิทธิอนุพันธ์ (Derivative Warrants) บนหลักทรัพย์ AAV, ADVANC, AEONTS, AMATA, ANAN, AOT, AP, BANPU, BBL, BCH, BCP, BCPG, BDMS, BEAUTY, BEC, BEM, BGRIM, BH, BJC, BLAND, BPP, BTS, CBG, CENTEL, CHG, CK, CKP, COM7, CPALL, CPF, CPN, DELTA, DTAC, EA, EGCO, EPG, ERW, ESSO, GFPT, GLOBAL, GPSC, GULF, GUNKUL, HANA, HMPRO, INTUCH, IRPC, IVL, JAS, JMT, KBANK, KCE, KKP, KTB, KTC, LH, MAJOR, MBK, MEGA, MINT, MTC, ORI, OSP, PLANB, PRM, PSH, PSL, PTG, PTT, PTTEP, PTTGC, QH, RATCH, ROBINS, RS, SAWAD, SCB, SCC, SGP, SIRI, SPALI, SPRC, STA, STEC, SUPER, TASCO, TCAP, THAI, THANI, TISCO, TKN, TMB, TOA, TOP, TPIPP, TRUE, TTW, TU, TVO, WHA และ SET50 Future โดยบริษัทฯ อาจจัดทำบทวิเคราะห์ของหลักทรัพย์อ้างอิงดังกล่าว ดังนั้น นักลงทุนควรศึกษารายละเอียดในหนังสือชี้ชวนของใบสำคัญแสดงสิทธิอนุพันธ์ดังกล่าวก่อนตัดสินใจลงทุน

หมายเหตุ: ประธานกรรมการของบริษัทหลักทรัพย์ ฟินันเซีย ไซรัส จำกัด (มหาชน) ดำรงตำแหน่งเป็นกรรมการของบริษัท ทรู คอร์ปอเรชั่น จำกัด (มหาชน)

Remark : FSS's Chairman is a TRUE's director.