

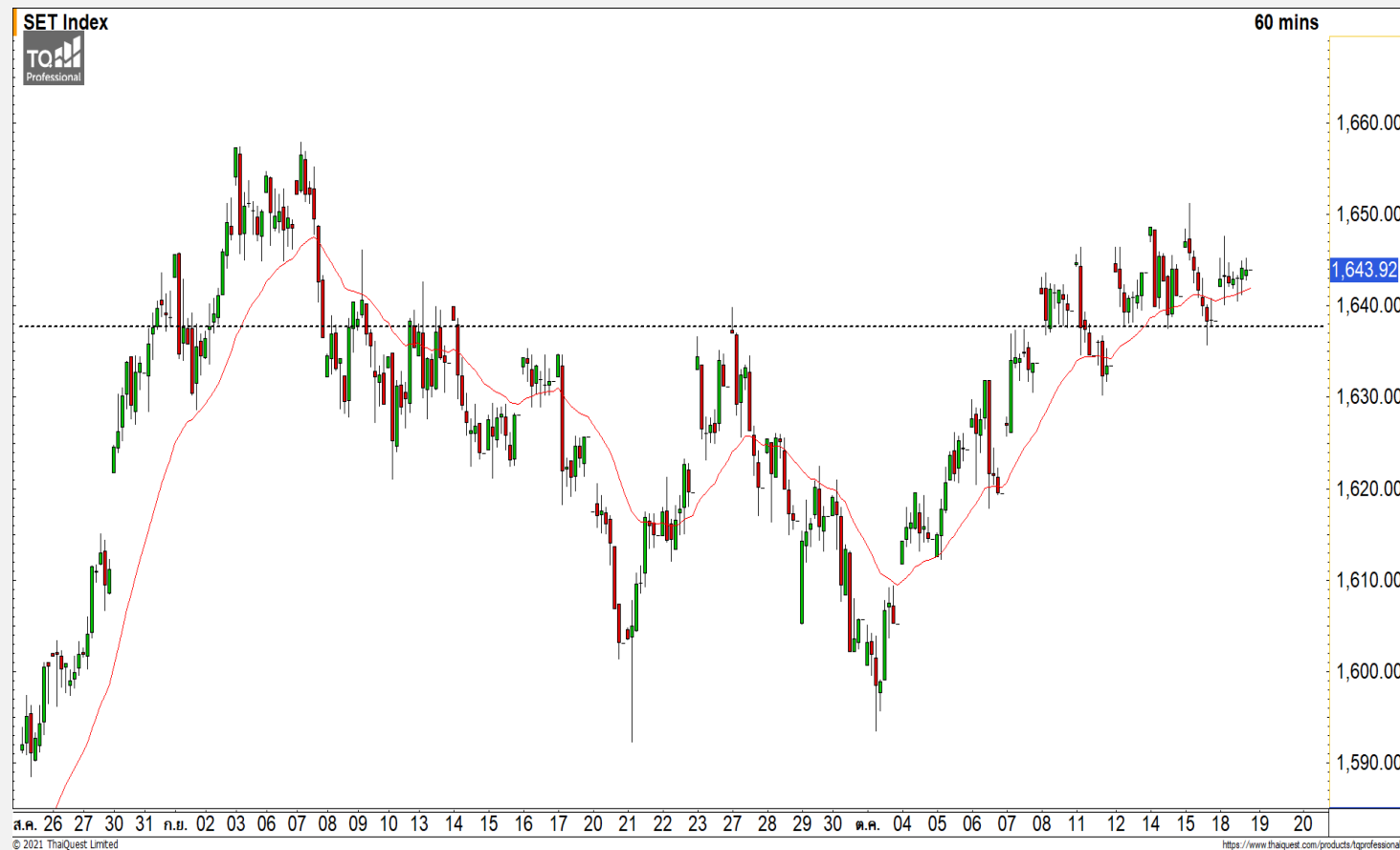


SET INDEX

ยืนเหนือแนวรับ 1635 จุด
ต่อเนื่อง ดัชนียังอยู่ในรอบของ
การฟื้นตัว

วานนี้ดัชนีปิดที่ระดับ 1643.92 จุด
(+ 5.58 จุด)

ภาพทางเทคนิคคราย 60 นาที วานนี้
ดัชนีแกว่งตัวค่อนข้างนิ่ง แต่ยังสามารถ
ประคองตัวอยู่เหนือแนวรับแรกที่ 1635 จุด
มองดัชนียังอยู่ในรอบของการฟื้นตัวแบบนี้
ทยอยฟื้นตัวแบบ Sideway Up ขึ้น
ทดสอบแนวต้านหลักที่ 1655 จุด โดยภาพ
ดังกล่าวจะถูกกลบล้างเมื่อดัชนีปิดหลุดแนว
รับ 1635 จุดลงมา



Technical Review

- S50Z21 : มองดัชนีฟื้นตัวขึ้นทดสอบแนวต้าน 992 จุด และมีโอกาสที่จะทะลุผ่าน
- Momentum Trading : SC,SVI
- Swing Trading : TKS,MEGA

แนวรับ	1635	1620
แนวต้าน	1648	1655

SET50 Index Futures



มองดัชนีฟื้นตัวขึ้นทดสอบแนวต้าน 992 จุด และมีโอกาสที่จะทะลุผ่าน

18 ต.ค. 64 นักลงทุนต่างชาติ Long สุทธิ 9,187 สัญญา
 ค่า Basis ของ S50Z21 อยู่ที่ระดับ -4.93 จุด
 ภาพทางเทคนิคราย 60 นาที วานนี้ดัชนีแกว่งตัว อยู่เหนือแนวรับแรกที่ 985 จุด มองดัชนียังอยู่ในรอบ ของการฟื้นตัวในทิศทางเชิงบวก โดยคาดการณ์ของการ ฟื้นตัวของดัชนีในรอบนี้มีแนวต้านรอทดสอบที่ 992 จุด และมีโอกาสที่จะทะลุผ่านขึ้นไปทดสอบแนวต้านหลักที่ 1000 จุด

แนวรับ		แนวต้าน		
985	978	992	1000	

Contracts	Long	Short	Net	YTD
Institution	21,680	22,578	-898	36,835
Foreign	50,532	41,345	9,187	21,812
Local	52,023	60,312	-8,289	-58,647

กลยุทธ์ S50Z21

- พอร์ต Long ต้นทุนที่ 985 จุด ถือรอทำกำไรที่ 992 จุด ตัดขาดทุนกรณีหลุด 985 จุด

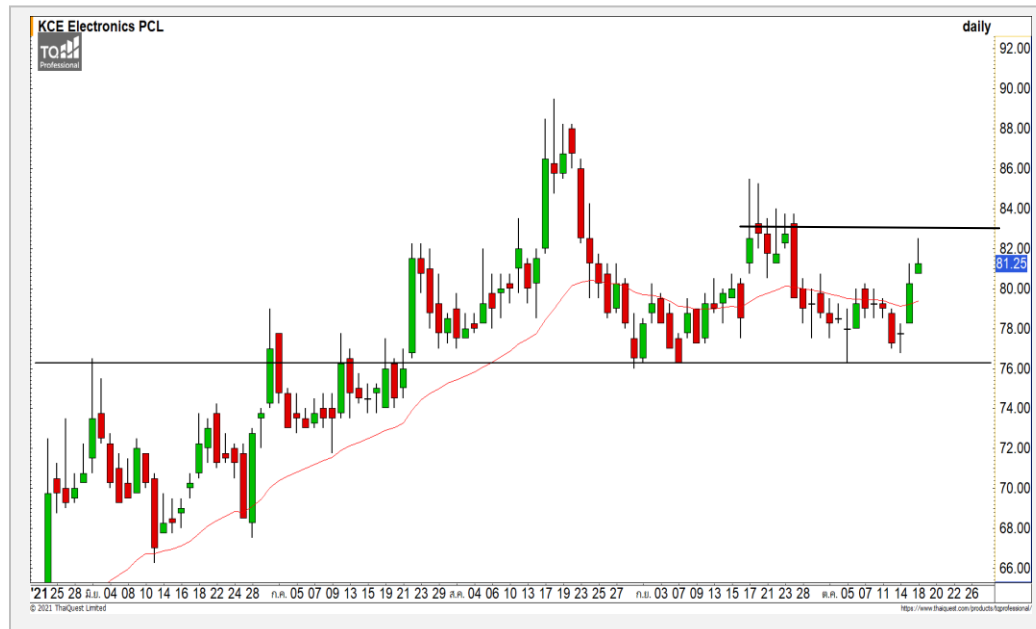
PTTGC



	Level 1	Level 2
Support	138	132
Resistance	67	69.50

PTTGC : ราคากำลังอยู่ในรอบของการปรับตัวขึ้นทดสอบแนวต้านหลักบริเวณ 67-69.50 บาท มองดัชนีมีโอกาสที่จะชะลอตัวได้บ้างที่บริเวณดังกล่าว

KCE



	Level 1	Level 2
Support	80	76
Resistance	82	83.50

KCE : ราคาในช่วงนี้กำลังแกว่งตัวสร้างฐานออกด้านข้างในรอบหลักช่วง 76-82 บาท หากราคาปรับตัวขึ้นทะลุ 82 บาทจึงจะเข้าสู่รอบของการปรับตัวอีกครั้ง

Momentum Trading

SC

Support	3.48
Resistance	3.60/3.70
Stop loss	3.40

คำแนะนำระยะสั้น (BUY)

ราคาฟื้นตัวขึ้นทะลุแนวต้านหลักที่ 3.48 บาทขึ้นมา เป็นการสร้างจุดสูงสุดใหม่ในรอบ 200 วัน แสดงถึง Momentum ที่แข็งแกร่ง วางแนวต้านถัดไปที่ 3.60 บาท และ 3.70 บาท



SVI

Support	5.20
Resistance	5.45
Stop loss	5

คำแนะนำระยะสั้น (BUY)

ราคาประคองตัวเหนือระดับ Breakout ของรอบนี้ที่ 5.20 บาท มองราคายังมีแรงส่งของ Momentum อยู่ วางแนวต้านรอทดสอบที่ 5.45 บาท



Swing Trading



Support	12.40
Resistance	13.20/13.70
Stop loss	12

คำแนะนำระยะสั้น (BUY)

ราคาพักตัวลงมาที่แนวรับหลัก 12.40 บาท ซึ่งเป็นบริเวณแนว Breakout ของรอบนี้ และเส้นค่าเฉลี่ย 25 วัน มองเป็นจังหวะในการเข้าสะสมที่ดี

TKS



Support	43.50
Resistance	45
Stop loss	42

คำแนะนำระยะสั้น (BUY)

ราคาพักตัวลงมาที่แนวรับหลัก 43.50 บาท ซึ่งเป็นฐานของรอบก่อนหน้านี้ มองราคามีโอกาสเกิด Technical rebound วางแนวต้านแรกที่ 45 บาท

MEGA

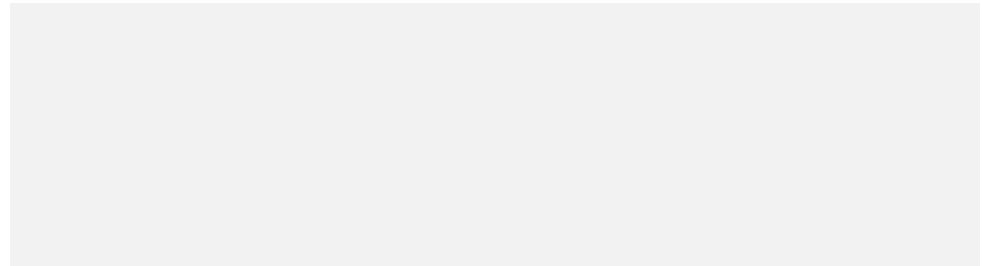


ไม่มีสัญญาณ

แนวรับ

แนวต้าน

- - - -



สอบถามข้อมูลเพิ่มเติม

โทรศัพท์ 02-658-9915

Email:

Line: @dw24

ตารางราคา

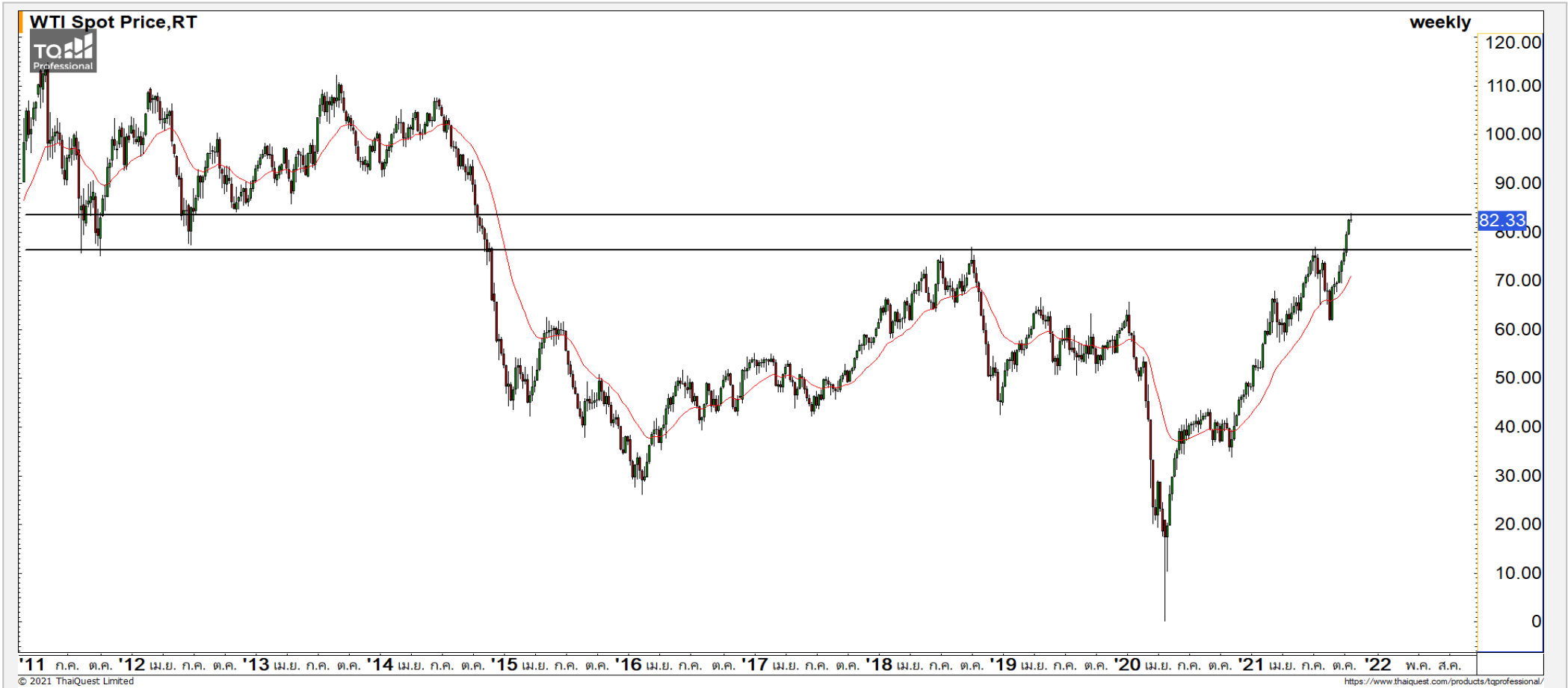
* ตารางราคาใช้เปรียบเทียบในการซื้อขายช่วง market open เท่านั้น ไม่รวมช่วง market call

Name	-	Implied Volatility	-
Underlying	-	Delta	-
Type	-	Listing Date	-
Strike	-	Last Trading Date	-
Conversion Ratio	-	Expire Date(Maturity Date)	-
Moneyness	-	outstanding (13-Jun-2021)	-

Underlying Bid*	DW Bid Price(THB) *				
	17-Jun-2021	18-Jun-2021	21-Jun-2021	22-Jun-2021	23-Jun-2021
-	-	-	-	-	-
-	-	-	-	-	-
-	-	-	-	-	-
-	-	-	-	-	-
-	-	-	-	-	-
-	-	-	-	-	-
-	-	-	-	-	-
-	-	-	-	-	-

COMMODITY MARKET

Crude Oil (WTI)



แนวรับ

80

78

แนวต้าน

84

85

ราคาน้ำมันดิบ WTI กำลังชะลอตัวลงมาจากบริเวณแนวต้าน 84-85 ดอลลาร์ ตามที่ได้ประเมินไว้ มองราคาน้ำมันดิบมีแนวรับที่ 80 ดอลลาร์

Gold Futures

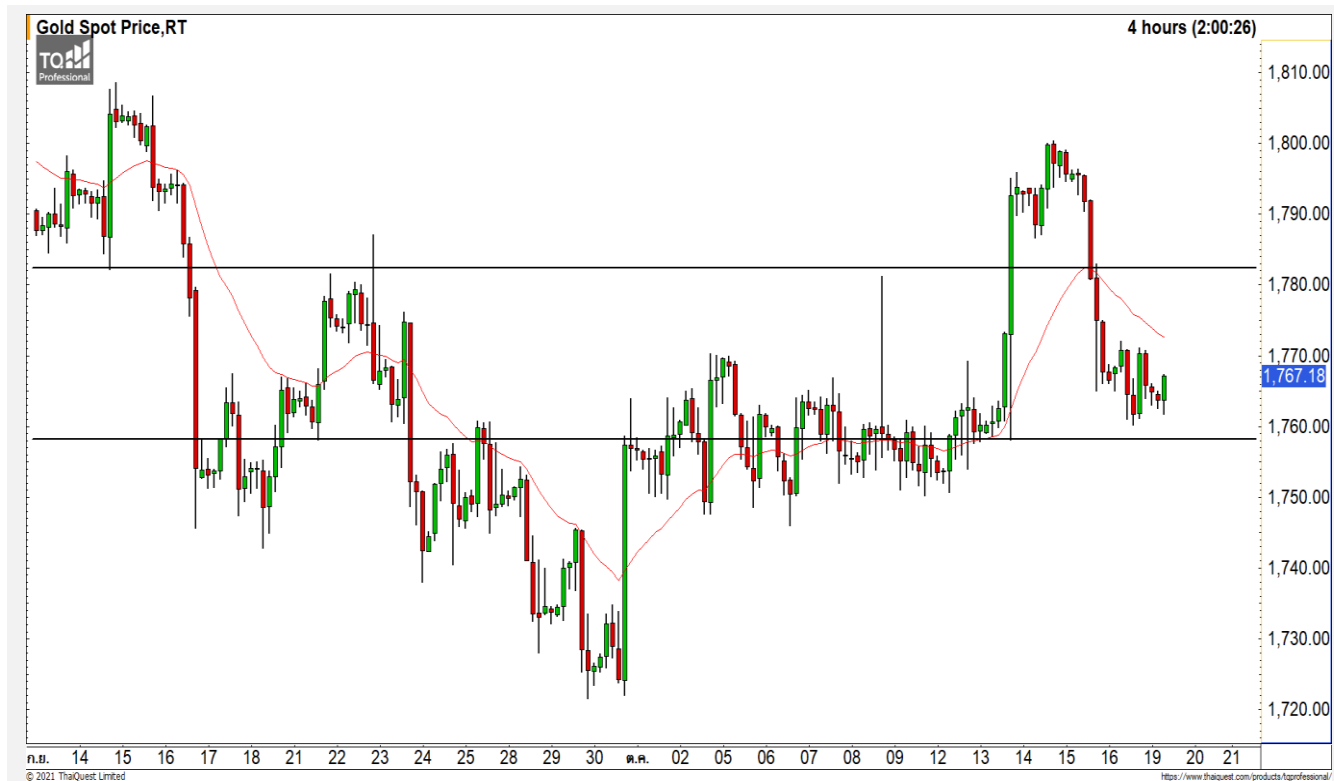
มองการฟื้นตัวของราคาทองคำมีโอกาสชะลอตัวที่แนวต้าน 1770 ดอลลาร์

ภาพทางเทคนิคคราย 240 ค่าคืนที่ผ่านมาราคาทองคำพักตัวต่อเนื่องลงมาที่แนวรับ 1760 ดอลลาร์ ก่อนที่จะฟื้นตัวกลับขึ้นมาในเช้านี้ มองราคาทองคำมีโอกาสติดแนวต้านแรกที่ 1770 ดอลลาร์ และแนวต้านหลักที่ 1780 ดอลลาร์

คำแนะนำระยะสั้น GOZ21

- พอร์ตว่างนะ Wait and See

วันที่ 18 ต.ค. 2021
กองทุน SPDR คงการถือทองคำ
เหลือที่ระดับ 980.10 ตัน



	แนวรับ		แนวต้าน		
	1760	1750	1770	1780	
Contracts		Long	Short	Net	YTD
Institution		4,886	7,307	-2,421	2,223
Foreign		22,569	33,293	-10,724	-6,567
Local		29,236	16,091	13,145	4,344

Market Summary & Theoretical Price

SET50 Index Futures

Series	Settle	Change	Vol Contracts	Vol Change	OI	OI Change	Days to Delivery	Theoretical			Div. Yield	Fund Rate	Basis	Premium Discount
								Theoretical	Lower	Upper				
S50K20	891.8	0.0	71	0	0	0	-125	791.71	794.44	777.39	0.02%	1.75%	95.33	100.05
S50M20	875.3	0.0	50159	0	0	0	-93	793.65	795.68	783.00	0.38%	1.75%	78.92	81.70
S50N20	856.3	0.0	77	0	0	0	-62	795.47	796.82	788.37	1.04%	1.75%	59.87	60.83
S50U20	794.8	0.0	39907	0	0	0	-1	796.44	796.46	796.32	2.03%	1.75%	-1.67	-1.68
S50Z20	793.9	0.0	165665	0	373073	0	90	793.82	791.85	804.13	3.08%	1.75%	-2.53	0.08
S50H21	789.4	0.0	7086	0	13165	0	181	790.55	786.60	811.28	3.24%	1.75%	-7.03	-1.15

S50K20

Series	Settle	Change	Vol Contracts	Vol Change	OI	OI Change	Days to Delivery	Theoretical			Premium / Discount	Risk Free Rate
								Theoretical	Lower	Upper		
GFM20	25968.8398	0	211	0	542	0	-93	28369	28442	27988	-2400.30	1.75%
GFQ20	28980.6504	0	183	0	490	0	-33	28451	28477	28316	529.53	1.75%
GFV20	28360	0	76	0	303	0	29	28536	28513	28655	-175.82	1.75%

Gold Online Futures

Series	Settle	Change	Vol Contracts	Vol Change	OI	OI Change	Days to Delivery	Theoretical
GOM20	1768.80	0.00	7623	0	3082	0	-93	1886.64

USD Futures

Series	Settle	OI Change	Days to Delivery	Theoretical	Basis
USDK20	31.87	0.00	-125	31.32	0.23
USDM20	30.93	0.00	-93	31.40	-0.71
USDN20	31.38	0.00	-62	31.48	-0.25
USDU20	31.70	0.00	-1	31.63	0.06

DISCLAIMER: รายงานฉบับนี้จัดทำโดยบริษัทหลักทรัพย์ ฟินันเซีย ไซรัส จำกัด (มหาชน) "บริษัท" ข้อมูลที่ปรากฏในรายงานฉบับนี้ถูกจัดทำขึ้นบนพื้นฐานของแหล่งข้อมูลที่เราหรือเราเชื่อว่ามีความน่าเชื่อถือ และมีความถูกต้อง อย่างไรก็ตามบริษัทไม่รับรองความถูกต้องครบถ้วนของข้อมูลดังกล่าว ข้อมูลและความเห็นที่ปรากฏอยู่ในรายงานฉบับนี้อาจมีการเปลี่ยนแปลง แก้ไข หรือเพิ่มเติมได้ตลอดเวลาโดยไม่ต้องแจ้งให้ทราบล่วงหน้า บริษัทไม่มีความประสงค์ที่จะชักจูงหรือชี้ชวนให้ผู้ลงทุน ลงทุนซื้อหรือขายหลักทรัพย์ตามที่ปรากฏในรายงานฉบับนี้ รวมทั้งบริษัทไม่ได้รับประกันผลตอบแทนหรือราคาของหลักทรัพย์ตามข้อมูลที่ปรากฏแต่อย่างใด บริษัทจึงไม่รับผิดชอบต่อความเสียหายใดๆ ที่เกิดขึ้นจากการนำข้อมูลหรือความเห็นในรายงานฉบับนี้ไปใช้ไม่ว่ากรณีใดก็ตาม ผู้ลงทุนควรศึกษาข้อมูลและใช้ดุลยพินิจอย่างรอบคอบในการตัดสินใจลงทุน

บริษัทขอสงวนลิขสิทธิ์ในข้อมูลและความเห็นที่ปรากฏอยู่ในรายงานฉบับนี้ ห้ามมิให้ผู้ใดนำข้อมูลและความเห็นในรายงานฉบับนี้ไปใช้ประโยชน์ คัดลอก ตัดแปลง ทำซ้ำ นำออกแสดงหรือเผยแพร่ต่อสาธารณชนไม่ว่าทั้งหมดหรือบางส่วน โดยไม่ได้รับอนุญาตเป็นลายลักษณ์อักษรจากบริษัทล่วงหน้า การลงทุนในหลักทรัพย์มีความเสี่ยง ผู้ลงทุนควรศึกษาข้อมูลและพิจารณาอย่างรอบคอบก่อนการตัดสินใจลงทุน

บริษัทหลักทรัพย์ ฟินันเซีย ไซรัส จำกัด (มหาชน) อาจเป็นผู้ดูแลสภาพคล่อง (Market Maker) และผู้ออกใบสำคัญแสดงสิทธิอนุพันธ์ (Derivative Warrants) บนหลักทรัพย์ AAV, ADVANC, AEONTS, AMATA, ANAN, AOT, AP, BANPU, BBL, BCH, BCP, BCPG, BDMS, BEAUTY, BEC, BEM, BGRIM, BH, BJC, BLAND, BPP, BTS, CBG, CENTEL, CHG, CK, CKP, COM7, CPALL, CPF, CPN, DELTA, DTAC, EA, EGCO, EPG, ERW, ESSO, GFPT, GLOBAL, GPSC, GULF, GUNKUL, HANA, HMPRO, INTUCH, IRPC, IVL, JAS, JMT, KBANK, KCE, KKP, KTB, KTC, LH, MAJOR, MBK, MEGA, MINT, MTC, ORI, OSP, PLANB, PRM, PSH, PSL, PTG, PTT, PTTEP, PTTGC, QH, RATCH, ROBINS, RS, SAWAD, SCB, SCC, SGP, SIRI, SPALI, SPRC, STA, STEC, SUPER, TASCOS, TCAP, THAI, THANI, TISCO, TKN, TMB, TOA, TOP, TPIPP, TRUE, TTW, TU, TVO, WHA และ SET50 Future โดยบริษัทฯ อาจจัดทำบทวิเคราะห์ของหลักทรัพย์อ้างอิงดังกล่าว ดังนั้น นักลงทุนควรศึกษารายละเอียดในหนังสือชี้ชวนของใบสำคัญแสดงสิทธิอนุพันธ์ดังกล่าวก่อนตัดสินใจลงทุน

หมายเหตุ: ประธานกรรมการของบริษัทหลักทรัพย์ ฟินันเซีย ไซรัส จำกัด (มหาชน) ดำรงตำแหน่งเป็นกรรมการของบริษัท ทรู คอร์ปอเรชั่น จำกัด (มหาชน)

Remark : FSS's Chairman is a TRUE's director.