

**Market Update : หากดัชนีปิดต่ำกว่า 1635 จุด จะพักตัวอีกครั้ง**



แนวรับ		แนวต้าน	
1625	1620	1638	1648

**SET INDEX** ภาพทางเทคนิคราย 60 นาที เช้านี้ดัชนีฟื้นตัวขึ้นทดสอบแนวต้าน 1648 จุด ก่อนที่จะโดนแรงขายกดดันลงมาหลุดแนวรับ 1635 จุด หากดัชนีปิดหลุด 1635 จุด จะกลับเข้าสู่รอบของการพักตัวอีกครั้ง

**S50Z21** ภาพทางเทคนิคราย 60 นาที เช้านี้ดัชนีฟื้นตัวขึ้นมาทดสอบแนวต้าน 992 จุด ตามที่ได้ประเมินไว้ และถูกแรงขายกดดันลงมาหลุดแนวรับ 985 จุด ทำให้ดัชนีเข้าสู่รอบของการพักตัวอีกครั้ง วางแนวรับที่ 977 จุด

**กลยุทธ์ S50Z21**

- พอร์ต Long ต้นทุนที่ 985 จุด ปิดทำกำไรที่ 992 จุดไปแล้ว

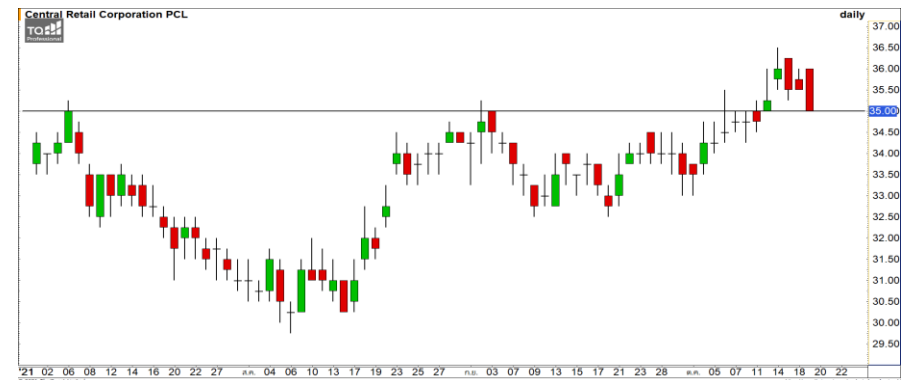
แนวรับ		แนวต้าน	
977	972	985	992

**Mid-Day Trading**



<b>แนวรับ</b>	<b>แนวต้าน</b>	<b>Stop loss</b>
10.50	11.20	10.20

**SPRC** : ราคาพักตัวสะสมกำลังลงมาที่บริเวณแนวรับ 10.50 บาท คาดราคา มีโอกาสฟื้นตัวตามทิศทางเดิมขาขึ้นที่บริเวณดังกล่าว



<b>แนวรับ</b>	<b>แนวต้าน</b>	<b>Stop loss</b>
35	36.25/37.25	34.25

**CRC** : ราคาพักตัวลงมาที่แนวรับ High เดิมที่ 35 บาท มองราคามีโอกาส ฟื้นตัวกลับที่บริเวณดังกล่าว

**DISCLAIMER:** รายงานฉบับนี้จัดทำโดยบริษัทหลักทรัพย์ ฟินันเซีย ไซรัส จำกัด (มหาชน) "บริษัท" ข้อมูลที่ปรากฏในรายงานฉบับนี้ถูกจัดทำขึ้นบนพื้นฐานของแหล่งข้อมูลที่เราเชื่อหรือคิดว่ามีความน่าเชื่อถือ และรับรองความถูกต้องตามสมควร อย่างไรก็ตามบริษัทไม่รับประกันความถูกต้องของข้อมูลดังกล่าว ข้อมูลและความเห็นที่ปรากฏอยู่ในรายงานฉบับนี้อาจมีการเปลี่ยนแปลง แก้ไข หรือเพิ่มเติมได้ตลอดเวลาโดยไม่ต้องแจ้งให้ทราบล่วงหน้า บริษัทไม่มีความประสงค์ที่จะชักจูงหรือชี้ชวนให้ผู้ลงทุน ลงทุนซื้อหรือขายหลักทรัพย์ตามที่ปรากฏในรายงานฉบับนี้ รวมทั้งบริษัทไม่ได้รับประกันผลตอบแทนหรือราคาของหลักทรัพย์ตามข้อมูลที่ปรากฏแต่อย่างใด บริษัทจึงไม่รับผิดชอบต่อความเสียหายใดๆ ที่เกิดขึ้นจากการนำข้อมูลหรือความเห็นในรายงานฉบับนี้ไปใช้ไม่ว่ากรณีใดก็ตาม ผู้ลงทุนควรศึกษาข้อมูลและใช้ดุลยพินิจอย่างรอบคอบในการตัดสินใจลงทุน

บริษัทขอสงวนลิขสิทธิ์ในข้อมูลและความคิดเห็นที่ปรากฏอยู่ในรายงานฉบับนี้ ห้ามมิให้ผู้ใดนำข้อมูลและความคิดเห็นในรายงานฉบับนี้ไปใช้ประโยชน์ คัดลอก ตัดแปลง ทำซ้ำ นำออกแสดงหรือเผยแพร่ต่อสาธารณชนไม่ว่าทั้งหมดหรือบางส่วน โดยไม่ได้รับอนุญาตเป็นลายลักษณ์อักษรจากบริษัทล่วงหน้า การลงทุนในหลักทรัพย์มีความเสี่ยง ผู้ลงทุนควรศึกษาข้อมูลและพิจารณาอย่างรอบคอบก่อนการตัดสินใจลงทุน

บริษัทหลักทรัพย์ ฟินันเซีย ไซรัส จำกัด (มหาชน) อาจเป็นผู้ดูแลสภาพคล่อง (Market Maker) และผู้ออกใบสำคัญแสดงสิทธิอนุพันธ์ (Derivative Warrants) บนหลักทรัพย์ AAV, ADVANC, AEONTS, AMATA, ANAN, AOT, AP, BANPU, BBL, BCH, BCP, BCPG, BDMS, BEAUTY, BEC, BEM, BGRIM, BH, BJC, BLAND, BPP, BTS, CBG, CENTEL, CHG, CK, CKP, COM7, CPALL, CPF, CPN, DELTA, DTAC, EA, EGCO, EPG, ERW, ESSO, GFPT, GLOBAL, GPSC, GULF, GUNKUL, HANA, HMPRO, INTUCH, IRPC, IVL, JAS, JMT, KBANK, KCE, KKP, KTB, KTC, LH, MAJOR, MBK, MEGA, MINT, MTC, ORI, OSP, PLANB, PRM, PSH, PSL, PTG, PTT, PTTEP, PTTGC, QH, RATCH, ROBINS, RS, SAWAD, SCB, SCC, SGP, SIRI, SPALI, SPRC, STA, STEC, SUPER, TASCOS, TCAP, THAI, THANI, TISCO, TKN, TMB, TOA, TOP, TPIPP, TRUE, TTW, TU, TVO, WHA และ SET50 Future โดยบริษัท อาจจัดทำบทวิเคราะห์ของหลักทรัพย์อ้างอิงดังกล่าว ดังนั้น นักลงทุนควรศึกษารายละเอียดในหนังสือชี้ชวนของใบสำคัญแสดงสิทธิอนุพันธ์ดังกล่าวก่อนตัดสินใจลงทุน