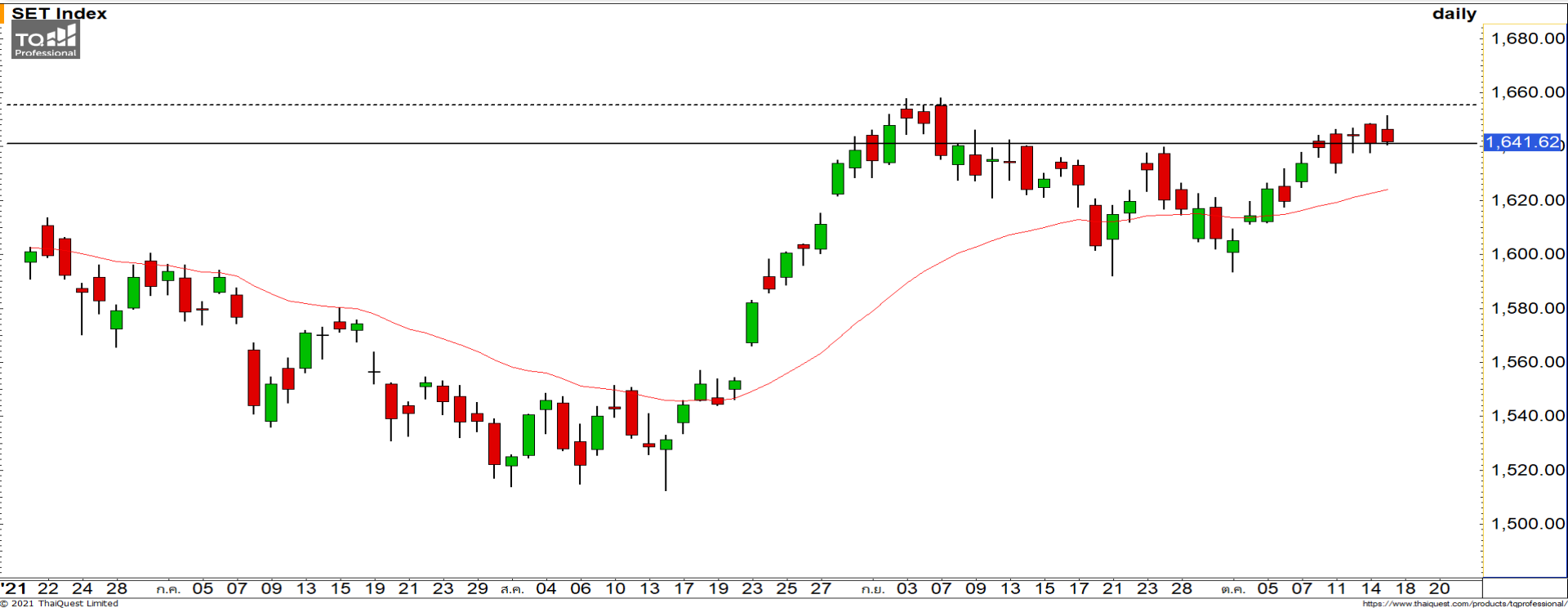


Weekly Keys

SET INDEX : มุมมองสัปดาห์หน้า



หากสัปดาห์นี้ดัชนีปิดหลุดแนวรับ 1640 จุด สัปดาห์หน้าจะพักตัวระยะสั้น

ต้นสัปดาห์นี้ดัชนีสามารถยืนเหนือแนวรับ 1640 จุดได้ เป็นการดีรอบของการฟื้นตัวในทิศทางเชิงบวกขึ้นมา โดยหากสัปดาห์นี้ดัชนีปิดต่ำกว่า 1640 จุด จะส่งผลให้ดัชนีมีโอกาสพักตัวลงระยะสั้นที่แนวรับ 1630 จุด มองดัชนีจะฟื้นตัวกลับขึ้นมาจากบริเวณดังกล่าว

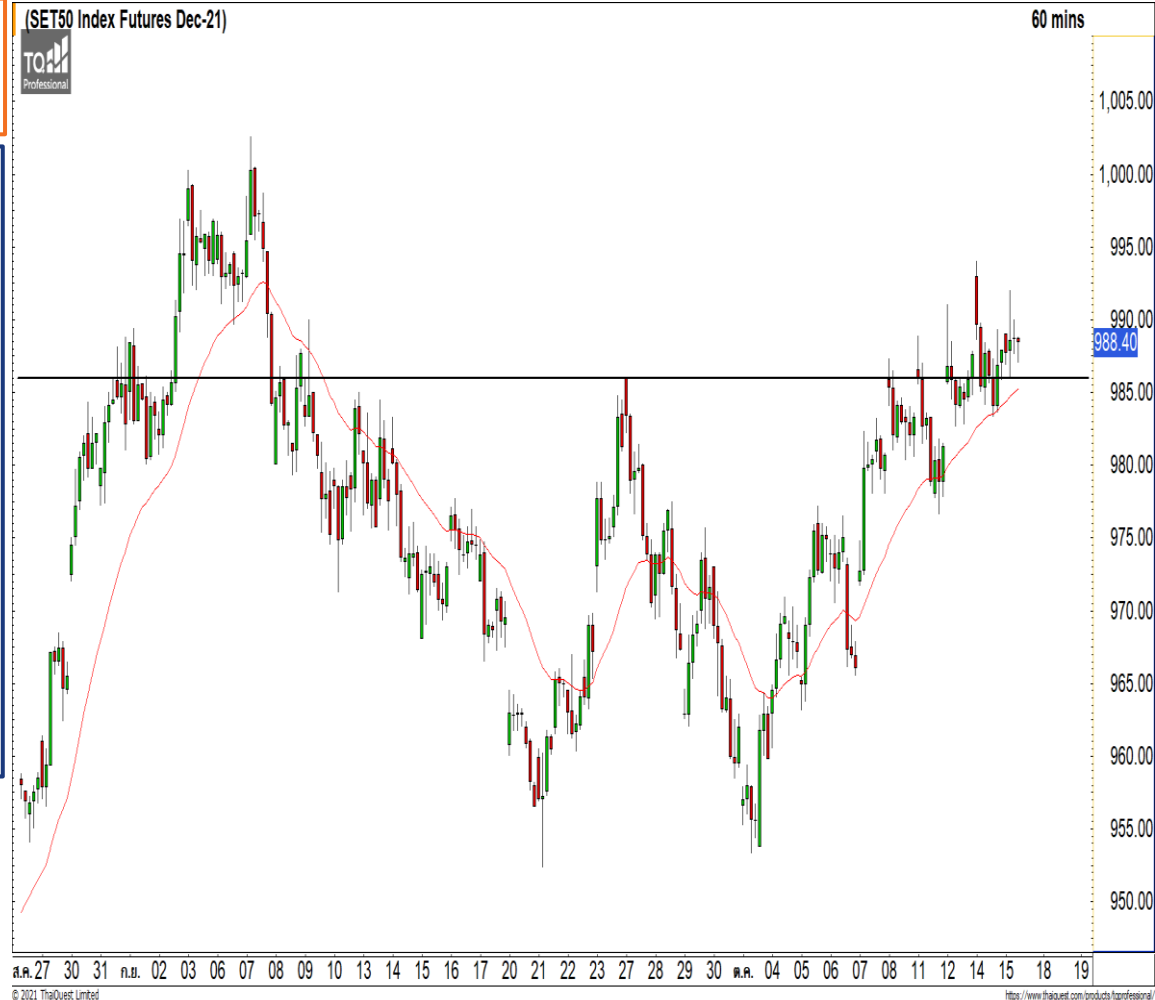
S50Z21

แนวรับ : 985/980

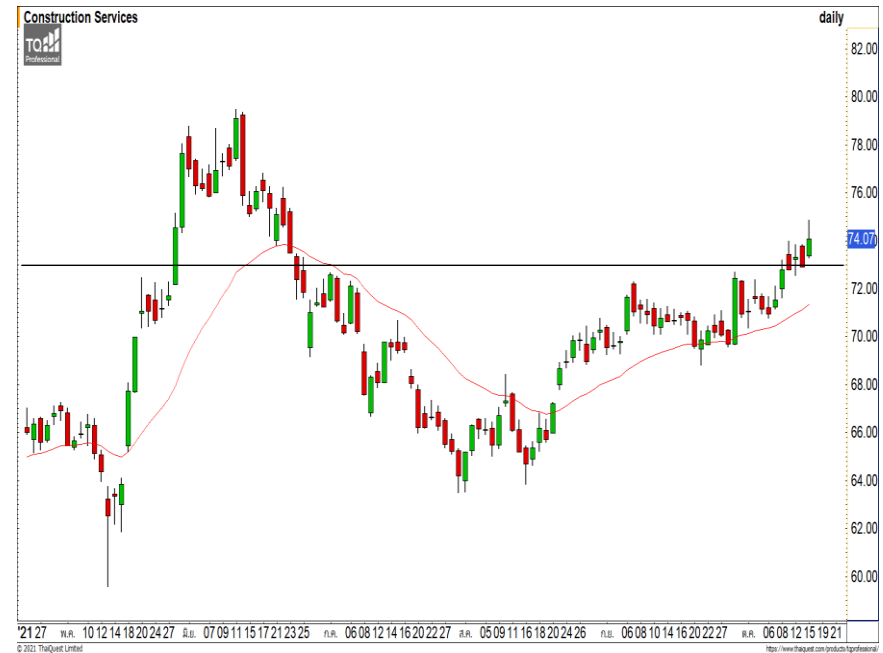
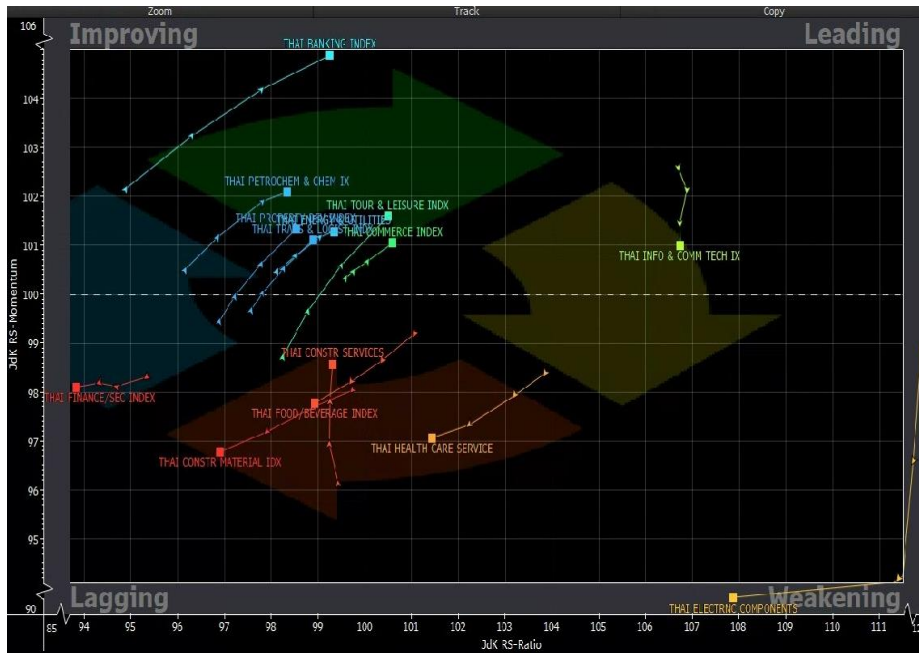
แนวต้าน : 992/1000

S50Z21: ภาพทางเทคนิคราย 60 นาที ดัชนี สามารถประคองตัวเหนือแนวรับ 985 จุด มองดัชนี ยังอยู่ในรอบของการฟื้นตัว ขึ้นทดสอบแนวต้าน 992 จุด และแนวต้านหลักที่ 1000 จุด

- พอร์ตว่างแนะนำเปิด Long ที่ 985 จุด วางเป้าหมายทำกำไรที่ 992 จุด ตัดขาดทุนกรณีหลุด 980 จุด



Sector Analysis



- กลุ่มที่น่าตลาดในช่วงนี้ได้แก่ ICT, COMM, TOUR และ ENERGY
- ETRON และ HEALTH พักตัวต่อเนื่องในโซน Weakening
- BANK, PETRO, TRANS และ PROP พันตัวขึ้นต่อเนื่องกำลังจะกลับมามีตลาด
- กลุ่ม FOOD และ CONS กำลังสร้างฐานในโซน Lagging
- กลุ่มที่ตามตลาดในช่วงนี้ได้แก่ FIN และ CONMAT

บริการรับเหมาก่อสร้าง ดัชนีกำลังฟื้นตัวขึ้นผ่านแนวต้านที่ 73 จุด ในสัปดาห์นี้เป็นการดีรอบของการฟื้นตัวและทิศทางเชิงบวกให้กลับเข้ามาอีกครั้ง มองราคากลับมาเป็นขาขึ้นอีกครั้งหลังจากที่สร้างฐานสะสมกำลัง

Weekly Keys

Weekly Trading

CK

แนวรับ

แนวต้าน

21/20.50

21.70/22.50

ราคาพักตัวออกด้านข้างโดยประคองตัวเหนือแนวรับ 21 บาท มองราคาอยู่ในทิศทางหลักที่เป็นบวก วางแนวต้านถัดไปที่ 21.70 บาท



ITD

แนวรับ

แนวต้าน

2.54/2.46

2.72/2.82

ราคาฟื้นตัวขึ้นทะลุแนวต้าน 2.54 บาท ขึ้นมาดีรอบของทิศทางเชิงบวกกลับเข้ามาอีกครั้ง คาดราคากำลังฟื้นตัวขึ้นในทิศทางขาขึ้น วางแนวต้านถัดไปที่ 2.72 บาท

DISCLAIMER: รายงานฉบับนี้จัดทำโดยบริษัทหลักทรัพย์ ฟินันเซีย ไซรัส จำกัด (มหาชน) “บริษัท” ข้อมูลที่ปรากฏในรายงานฉบับนี้ถูกจัดทำขึ้นบนพื้นฐานของแหล่งข้อมูลที่เราเชื่อหรือคิดว่ามีความน่าเชื่อถือ และ/หรือมีความถูกต้อง อย่างไรก็ตามบริษัทไม่รับรองความถูกต้องครบถ้วนของข้อมูลดังกล่าว ข้อมูลและความเห็นที่ปรากฏอยู่ในรายงานฉบับนี้อาจมีการเปลี่ยนแปลง แก้ไข หรือเพิ่มเติมได้ตลอดเวลาโดยไม่ต้องแจ้งให้ทราบล่วงหน้า บริษัทไม่มีความประสงค์ที่จะชักจูงหรือชี้ชวนให้ผู้ลงทุน ลงทุนซื้อหรือขายหลักทรัพย์ตามที่ปรากฏในรายงานฉบับนี้ รวมทั้งบริษัทไม่ได้รับประกันผลตอบแทนหรือราคาของหลักทรัพย์ตามข้อมูลที่ปรากฏแต่อย่างใด บริษัทจึงไม่รับผิดชอบต่อความเสียหายใดๆ ที่เกิดขึ้นจากการนำข้อมูลหรือความเห็นในรายงานฉบับนี้ไปใช้ไม่ว่ากรณีใดก็ตาม ผู้ลงทุนควรศึกษาข้อมูลและใช้ดุลยพินิจอย่างรอบคอบในการตัดสินใจลงทุน

บริษัทขอสงวนลิขสิทธิ์ในข้อมูลและความเห็นที่ปรากฏอยู่ในรายงานฉบับนี้ ห้ามมิให้ผู้ใดนำข้อมูลและความเห็นในรายงานฉบับนี้ไปใช้ประโยชน์ คัดลอก ตัดแปลง ทำซ้ำ นำออกแสดงหรือเผยแพร่ต่อสาธารณชนไม่ว่าทั้งหมดหรือบางส่วน โดยไม่ได้รับอนุญาตเป็นลายลักษณ์อักษรจากบริษัทล่วงหน้า การลงทุนในหลักทรัพย์มีความเสี่ยง ผู้ลงทุนควรศึกษาข้อมูลและพิจารณาอย่างรอบคอบก่อนการตัดสินใจลงทุน

บริษัทหลักทรัพย์ ฟินันเซีย ไซรัส จำกัด (มหาชน) อาจเป็นผู้ดูแลสภาพคล่อง (Market Maker) และผู้ออกใบสำคัญแสดงสิทธิอนุพันธ์ (Derivative Warrants) บนหลักทรัพย์ AAV, ADVANC, AEONTS, AMATA, ANAN, AOT, AP, BANPU, BBL, BCH, BCP, BCPG, BDMS, BEAUTY, BEC, BEM, BGRIM, BH, BJC, BLAND, BPP, BTS, CBG, CENTEL, CHG, CK, CKP, COM7, CPALL, CPF, CPN, DELTA, DTAC, EA, EGCO, EPG, ERW, ESSO, GFPT, GLOBAL, GPSC, GULF, GUNKUL, HANA, HMPRO, INTUCH, IRPC, IVL, JAS, JMT, KBANK, KCE, KKP, KTB, KTC, LH, MAJOR, MBK, MEGA, MINT, MTC, ORI, OSP, PLANB, PRM, PSH, PSL, PTG, PTT, PTTEP, PTTGC, QH, RATCH, ROBINS, RS, SAWAD, SCB, SCC, SGP, SIRI, SPALI, SPRC, STA, STEC, SUPER, TASCO, TCAP, THAI, THANI, TISCO, TKN, TMB, TOA, TOP, TPIPP, TRUE, TTW, TU, TVO, WHA และ SET50 Future โดยบริษัทฯ อาจจัดทำบทวิเคราะห์ของหลักทรัพย์อ้างอิงดังกล่าวนี้ ดังนั้น นักลงทุนควรศึกษารายละเอียดในหนังสือชี้ชวนของใบสำคัญแสดงสิทธิอนุพันธ์ดังกล่าวก่อนตัดสินใจลงทุน