



SET INDEX

ล้นยืน 1640 จุด และเข้าสู่รอบ ของการฟื้นตัวอีกครั้ง

วานนี้ดัชนีปิดที่ระดับ 1639.41 จุด
(+ 5.69 จุด)

ภาพทางเทคนิคราย 60 นาที วัน
ศุกร์ที่ผ่านมาดัชนีฟื้นตัวขึ้นมาได้ดี โดยยืน
เหนือแนวต้านแรกที่ 1635 จุดได้ มองดัชนี
ยังอยู่ในรอบของการฟื้นตัว มองวันนี้ดัชนี
ฟื้นตัวขึ้นทดสอบแนวต้าน 1640 จุดอีก
ครั้ง มองดัชนีมีโอกาสฟื้นตัวขึ้นยืนเหนือ
ระดับดังกล่าวได้ และเข้าสู่รอบของการฟื้น
ตัวอีกครั้ง วางแนวต้านถัดไปที่ 1645 จุด
และแนวต้านหลักที่ 1658 จุด



Technical Review

- S50Z21 : มองดัชนียังไม่ผ่านแนวต้าน 985 จุด
- Momentum Trading : JWD,PLANB
- Swing Trading : BH,BANPU

แนวรับ	1635	1630
แนวต้าน	1640	1645

SET50 Index Futures



มองดัชนียังไม่ผ่านแนวต้าน 985 จุด

8 ต.ค. 64 นักลงทุนต่างชาติ Long สุทธิ 2,552 สัญญา
 ค่า Basis ของ S50Z21 อยู่ที่ระดับ -4.93 จุด
 ภาพทางเทคนิคราย 60 นาที วันศุกร์ที่ผ่านมา ดัชนีปรับตัวขึ้นไม่ผ่านแนวต้าน 985 จุดตามที่ได้ประเมินไว้ เนื่องจากดัชนียังคงถูกกดดันจากสัญญาณ Bearish Divergence ใน RSI ยังคงมองดัชนีไม่ผ่านระดับดังกล่าวในวันนี้

เว้นแต่ดัชนีปรับตัวขึ้นปิดเหนือแนวต้าน 985 จุด จะดีรอบของการปรับตัวต่อเนื่องเข้ามา

กลยุทธ์ S50Z21

- พอร์ต Short ที่ 980 จุด ถือรอทำกำไรที่ 970 จุด ตัดขาดทุนและ Follow กรณีทะลุ 985 จุด

	แนวรับ		แนวต้าน		
	975	970	985	990	
Contracts	Long	Short	Net	YTD	
Institution	22,430	23,482	-1,052	38,970	
Foreign	56,454	53,902	2,552	16,921	
Local	72,856	74,356	-1,500	-55,891	

JAS



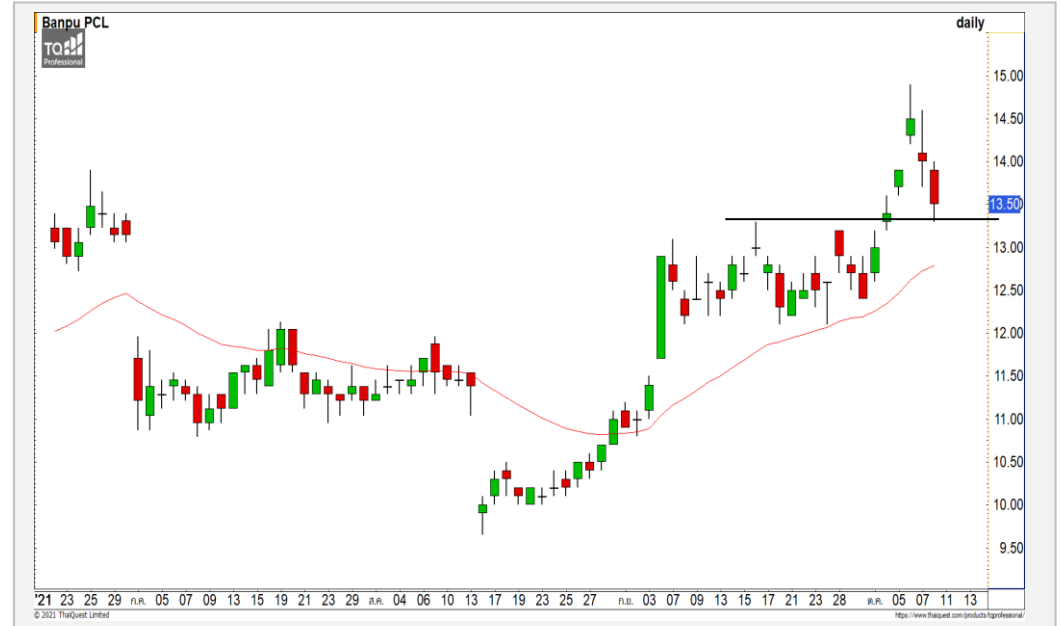
Level 1 Level 2

Support 3.10 2.96

Resistance 3.30 3.40

JAS : ราคาฟื้นตัวขึ้นผ่านแนวต้านแรกที่ 3.10 บาท ขึ้นมาเป็นการดีรอบของการฟื้นตัวขึ้นมาทดสอบแนวต้านหลักที่ 3.30 บาท

BANPU



Level 1 Level 2

Support 13.20 12.70

Resistance 14.50 14.50

BANPU: ราคาพักตัวกลับลงมาที่จุด Breakout เดิมที่ 13.20 บาท คาดราคามีโอกาสฟื้นตัวได้บ้างที่บริเวณดังกล่าว

Momentum Trading

JWD

Support | 15.20
Resistance | 15.70
Stop loss | 14.80

คำแนะนำระยะสั้น (BUY)

ราคาปรับตัวขึ้นทะลุแนวต้านแรกที่ 15.20 บาทและเส้นค่าเฉลี่ย 25 วันขึ้นมา มองราคาเริ่มกลับมามีทิศทางเชิงบวก วางแนวต้านถัดไปที่ 15.70 บาท



PLANB

Support | 6.80
Resistance | 7.05
Stop loss | 6.55

คำแนะนำระยะสั้น (BUY)

ราคาปรับตัวขึ้นทะลุแนวต้านหลักที่ 6.80 บาท เป็นการดึงทิศทางหลักให้กลับมาเป็นบวกอีกครั้ง วางแนวต้านถัดไปที่ 7.05 บาท



Swing Trading



Support	139
Resistance	146.50
Stop loss	136.50

คำแนะนำระยะสั้น (BUY)

ราคากำลังพักตัวสะสมกำลังลงมาที่แนวรับ 139 บาท ซึ่งเป็นเส้นค่าเฉลี่ย 25 วัน มองราคามีโอกาสเกิด Technical Rebound ที่บริเวณดังกล่าว

BH



Support	13.20
Resistance	14.50
Stop loss	12.70

คำแนะนำระยะสั้น (BUY)

ราคาพักตัวกลับลงมาที่จุด Breakout เดิมที่ 13.20 บาท คาดราคามีโอกาสฟื้นตัวได้บ้างที่บริเวณดังกล่าว วางแนวต้านรอทดสอบที่ 14.50 บาท

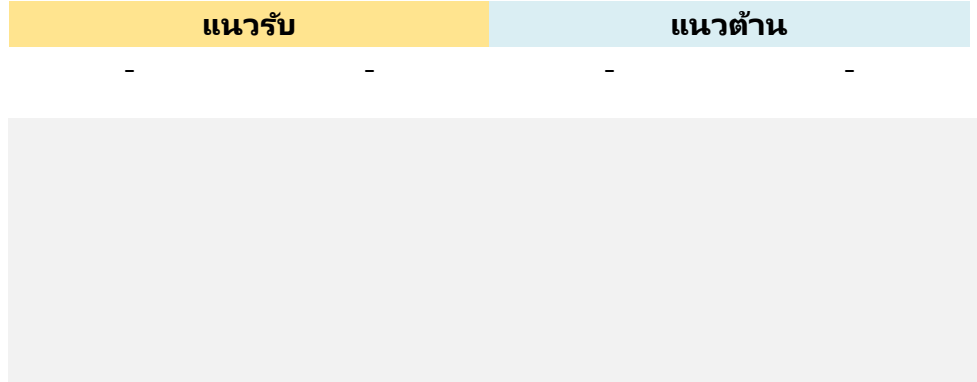
BANPU



ไม่มีสัญญาณ

แนวรับ

แนวต้าน



สอบถามข้อมูลเพิ่มเติม

โทรศัพท์ 02-658-9915

Email:

Line: @dw24

ตารางราคา

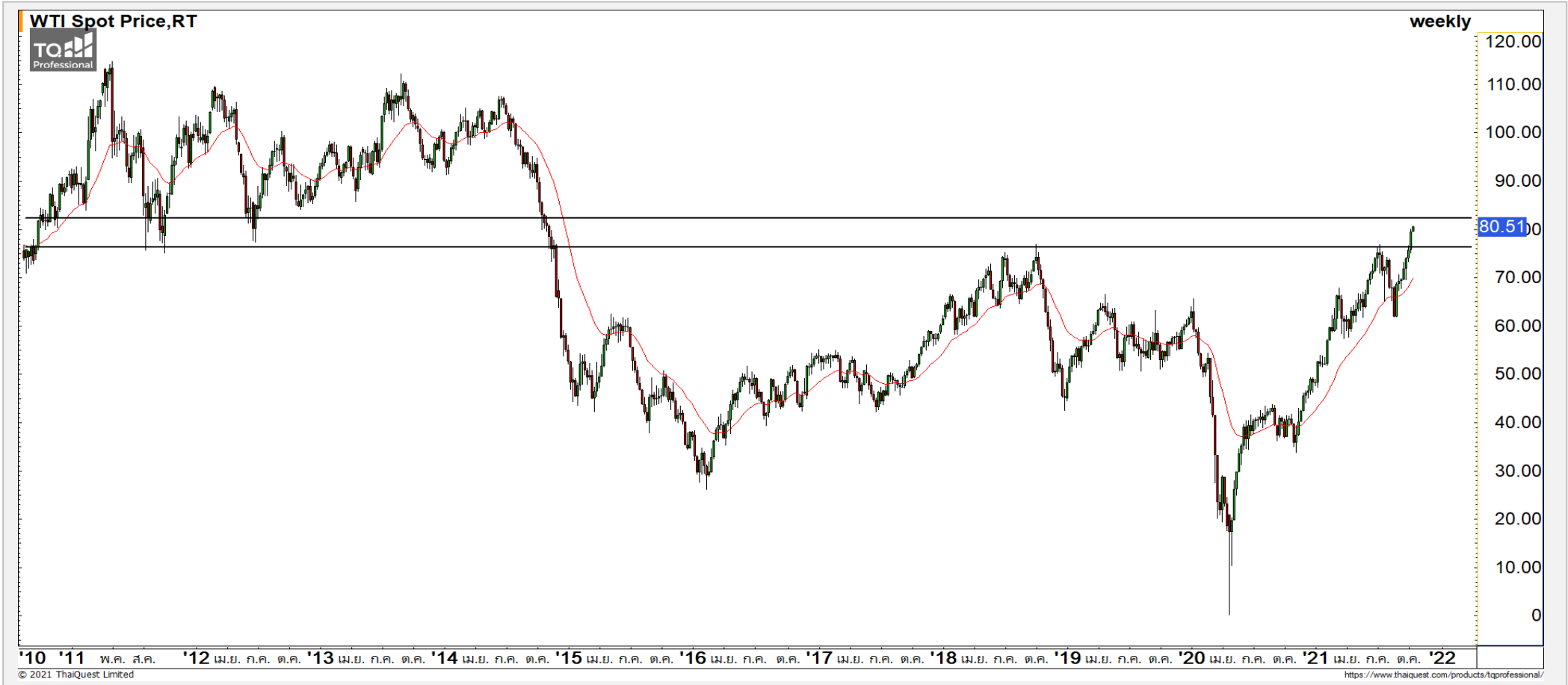
* ตารางราคาใช้เปรียบเทียบในการซื้อขายช่วง market open เท่านั้น ไม่รวมช่วง market call

Name	-	Implied Volatility	-
Underlying	-	Delta	-
Type	-	Listing Date	-
Strike	-	Last Trading Date	-
Conversion Ratio	-	Expire Date(Maturity Date)	-
Moneyness	-	outstanding (13-Jun-2021)	-

Underlying Bid*	DW Bid Price(THB) *				
	17-Jun-2021	18-Jun-2021	21-Jun-2021	22-Jun-2021	23-Jun-2021
-	-	-	-	-	-
-	-	-	-	-	-
-	-	-	-	-	-
-	-	-	-	-	-
-	-	-	-	-	-
-	-	-	-	-	-
-	-	-	-	-	-
-	-	-	-	-	-

COMMODITY MARKET

Crude Oil (WTI)



แนวรับ		แนวต้าน	
76.50	74	81.50	84

ราคาน้ำมันดิบ WTI พุ่งตัวขึ้นมาจกแนวรับ 76.50 ดอลลาร์ ตามที่ได้ประเมินไว้ วางแนวต้านถัดไปที่ 81.50 ดอลลาร์ ซึ่งเป็นแนวต้านในภาพของรายสัปดาห์

Gold Futures

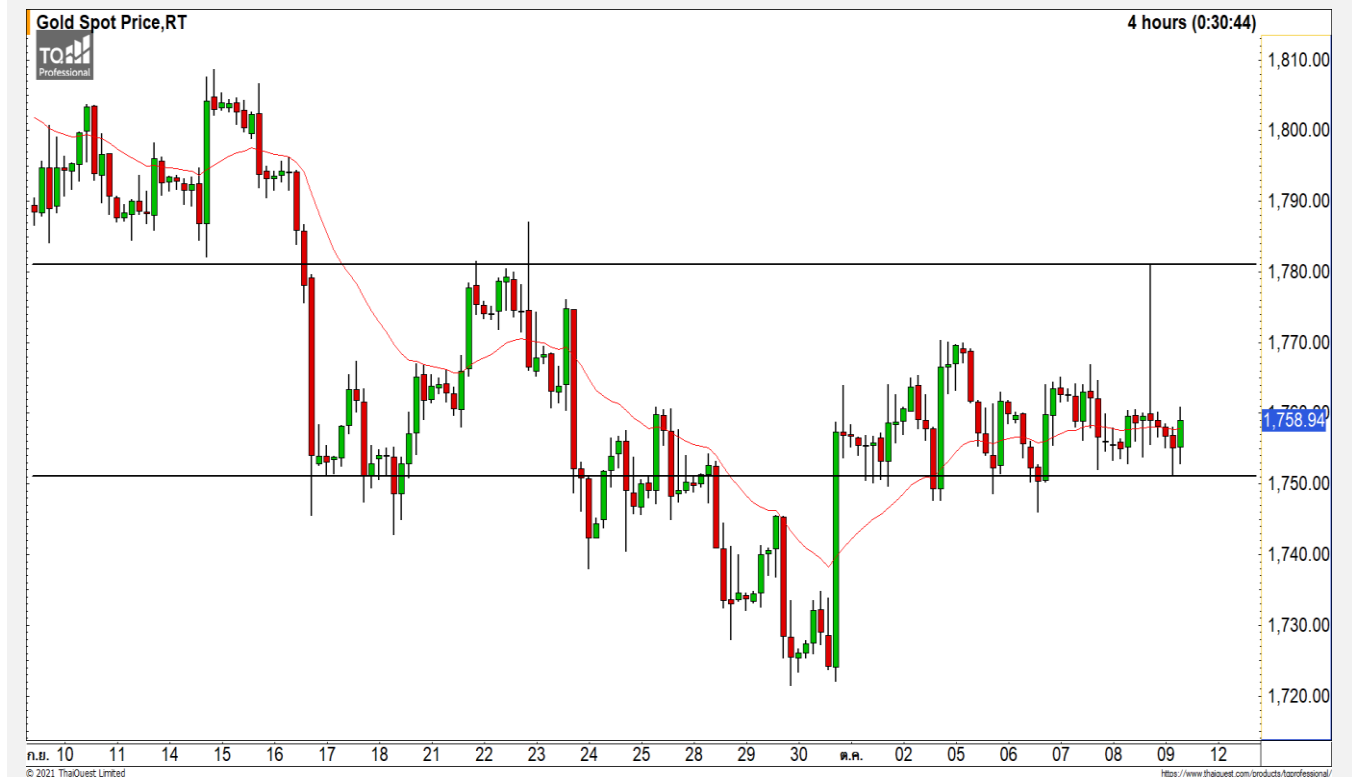
ราคาทองคำกลับมาแกว่งตัวในกรอบ 1750-1775 ดอลลาร์

ภาพทางเทคนิคราย 240 ค่าคืนวันศุกร์ที่ผ่านมา ราคาทองคำฟื้นตัวขึ้นไม่ผ่านแนวต้าน 1770 ดอลลาร์ เนื่องจากเผชิญแรงขายกดดันลงมาทำให้ราคาทองคำลง มาปิดต่ำกว่าระดับดังกล่าว มองราคาทองคำกำลังมาแกว่ง ตัวในกรอบเดิมช่วง 1750-1770 ดอลลาร์อีกครั้ง

คำแนะนำระยะสั้น GOZ21

- พอร์ตว่าง Wait and See

วันที่ 8 ต.ค. 2021
กองทุน SPDR ขายทองคำ 1.49 ตัน
เหลือที่ระดับ 985.05 ตัน



	แนวรับ		แนวต้าน		
	1750	1735	1770	1780	
	Contracts	Long	Short	Net	YTD
Institution		3,374	4,722	-1,348	2,911
Foreign		19,151	21,932	-2,781	4,639
Local		18,755	14,626	4,129	-7,550

Market Summary & Theoretical Price

SET50 Index Futures

Series	Settle	Change	Vol Contracts	Vol Change	OI	OI Change	Days to Delivery	Theoretical			Div. Yield	Fund Rate	Basis	Premium Discount
								Theoretical	Lower	Upper				
S50K20	891.8	0.0	71	0	0	0	-125	791.71	794.44	777.39	0.02%	1.75%	95.33	100.05
S50M20	875.3	0.0	50159	0	0	0	-93	793.65	795.68	783.00	0.38%	1.75%	78.92	81.70
S50N20	856.3	0.0	77	0	0	0	-62	795.47	796.82	788.37	1.04%	1.75%	59.87	60.83
S50U20	794.8	0.0	39907	0	0	0	-1	796.44	796.46	796.32	2.03%	1.75%	-1.67	-1.68
S50Z20	793.9	0.0	165665	0	373073	0	90	793.82	791.85	804.13	3.08%	1.75%	-2.53	0.08
S50H21	789.4	0.0	7086	0	13165	0	181	790.55	786.60	811.28	3.24%	1.75%	-7.03	-1.15

S50K20

Series	Settle	Change	Vol Contracts	Vol Change	OI	OI Change	Days to Delivery	Theoretical			Premium / Discount	Risk Free Rate
								Theoretical	Lower	Upper		
GFM20	25968.8398	0	211	0	542	0	-93	28369	28442	27988	-2400.30	1.75%
GFQ20	28980.6504	0	183	0	490	0	-33	28451	28477	28316	529.53	1.75%
GFV20	28360	0	76	0	303	0	29	28536	28513	28655	-175.82	1.75%

Gold Online Futures

Series	Settle	Change	Vol Contracts	Vol Change	OI	OI Change	Days to Delivery	Theoretical
GOM20	1768.80	0.00	7623	0	3082	0	-93	1886.64

USD Futures

Series	Settle	OI Change	Days to Delivery	Theoretical	Basis
USDK20	31.87	0.00	-125	31.32	0.23
USDM20	30.93	0.00	-93	31.40	-0.71
USDN20	31.38	0.00	-62	31.48	-0.25
USDU20	31.70	0.00	-1	31.63	0.06

DISCLAIMER: รายงานฉบับนี้จัดทำโดยบริษัทหลักทรัพย์ ฟินันเซีย ไซรัส จำกัด (มหาชน) "บริษัท" ข้อมูลที่ปรากฏในรายงานฉบับนี้ถูกจัดทำขึ้นบนพื้นฐานของแหล่งข้อมูลที่เราหรือเราเชื่อว่ามีความน่าเชื่อถือ และ5ความถูกต้อง อย่างไรก็ตามบริษัทไม่รับรองความถูกต้องครบถ้วนของข้อมูลดังกล่าว ข้อมูลและความเห็นที่ปรากฏอยู่ในรายงานฉบับนี้อาจมีการเปลี่ยนแปลง แก้ไข หรือเพิ่มเติมได้ตลอดเวลาโดยไม่ต้องแจ้งให้ทราบล่วงหน้า บริษัทไม่มีความประสงค์ที่จะชักจูงหรือชี้ชวนให้ผู้ลงทุน ลงทุนซื้อหรือขายหลักทรัพย์ตามที่ปรากฏในรายงานฉบับนี้ รวมทั้งบริษัทไม่ได้รับประกันผลตอบแทนหรือราคาของหลักทรัพย์ตามข้อมูลที่ปรากฏแต่อย่างใด บริษัทจึงไม่รับผิดชอบต่อความเสียหายใดๆ ที่เกิดขึ้นจากการนำข้อมูลหรือความเห็นในรายงานฉบับนี้ไปใช้ไม่ว่ากรณีใดก็ตาม ผู้ลงทุนควรศึกษาข้อมูลและใช้ดุลยพินิจอย่างรอบคอบในการตัดสินใจลงทุน

บริษัทขอสงวนลิขสิทธิ์ในข้อมูลและความเห็นที่ปรากฏอยู่ในรายงานฉบับนี้ ห้ามมิให้ผู้ใดนำข้อมูลและความเห็นในรายงานฉบับนี้ไปใช้ประโยชน์ คัดลอก ตัดแปลง ทำซ้ำ นำออกแสดงหรือเผยแพร่ต่อสาธารณชนไม่ว่าทั้งหมดหรือบางส่วน โดยไม่ได้รับอนุญาตเป็นลายลักษณ์อักษรจากบริษัทล่วงหน้า การลงทุนในหลักทรัพย์มีความเสี่ยง ผู้ลงทุนควรศึกษาข้อมูลและพิจารณาอย่างรอบคอบก่อนการตัดสินใจลงทุน

บริษัทหลักทรัพย์ ฟินันเซีย ไซรัส จำกัด (มหาชน) อาจเป็นผู้ดูแลสภาพคล่อง (Market Maker) และผู้ออกใบสำคัญแสดงสิทธิอนุพันธ์ (Derivative Warrants) บนหลักทรัพย์ AAV, ADVANC, AEONTS, AMATA, ANAN, AOT, AP, BANPU, BBL, BCH, BCP, BCPG, BDMS, BEAUTY, BEC, BEM, BGRIM, BH, BJC, BLAND, BPP, BTS, CBG, CENTEL, CHG, CK, CKP, COM7, CPALL, CPF, CPN, DELTA, DTAC, EA, EGCO, EPG, ERW, ESSO, GFPT, GLOBAL, GPSC, GULF, GUNKUL, HANA, HMPRO, INTUCH, IRPC, IVL, JAS, JMT, KBANK, KCE, KKP, KTB, KTC, LH, MAJOR, MBK, MEGA, MINT, MTC, ORI, OSP, PLANB, PRM, PSH, PSL, PTG, PTT, PTTEP, PTTGC, QH, RATCH, ROBINS, RS, SAWAD, SCB, SCC, SGP, SIRI, SPALI, SPRC, STA, STEC, SUPER, TASCO, TCAP, THAI, THANI, TISCO, TKN, TMB, TOA, TOP, TPIPP, TRUE, TTW, TU, TVO, WHA และ SET50 Future โดยบริษัทฯ อาจจัดทำบทวิเคราะห์ของหลักทรัพย์อ้างอิงดังกล่าว ดังนั้น นักลงทุนควรศึกษารายละเอียดในหนังสือชี้ชวนของใบสำคัญแสดงสิทธิอนุพันธ์ดังกล่าวก่อนตัดสินใจลงทุน

หมายเหตุ: ประธานกรรมการของบริษัทหลักทรัพย์ ฟินันเซีย ไซรัส จำกัด (มหาชน) ดำรงตำแหน่งเป็นกรรมการของบริษัท ทู คอร์ปอเรชั่น จำกัด (มหาชน)

Remark : FSS's Chairman is a TRUE's director.