

Market Update : ป้ายนี้มีแนวรับที่ 1630 จุด



แนวรับ		แนวต้าน	
1630	1625	1640	1645

SET INDEX ภาพทางเทคนิคราย 60 นาที เฝ้าดัชนีนี้ปรับตัวขึ้นมาทดสอบแนวต้าน 1640 จุดตามที่ได้ประเมินไว้ ก่อนที่พิกตัวลงมาอีกครั้ง วางแนวรับป้ายนี้ที่ 1630 จุด คาดดัชนีมีโอกาสปรับตัวที่ระดับดังกล่าว

S50Z21 ภาพทางเทคนิคราย 60 นาที เฝ้าดัชนีนี้ปรับตัวขึ้นมาทดสอบแนวต้าน 985 จุดก่อนที่จะถูกแรงขายกดดันลงมาตามที่คาดไว้ มองดัชนีดัชนีกำลังพักตัวสะสมกำลังที่บริเวณแนวรับ 975 จุด

กลยุทธ์ S50Z21

- พอร์ต Short ที่ 980 จุด วางเป้าหมายทำกำไรที่ 970 จุด ตัดขาดทุนกรณีปิดทะลุ 985 จุดและ Follow Long

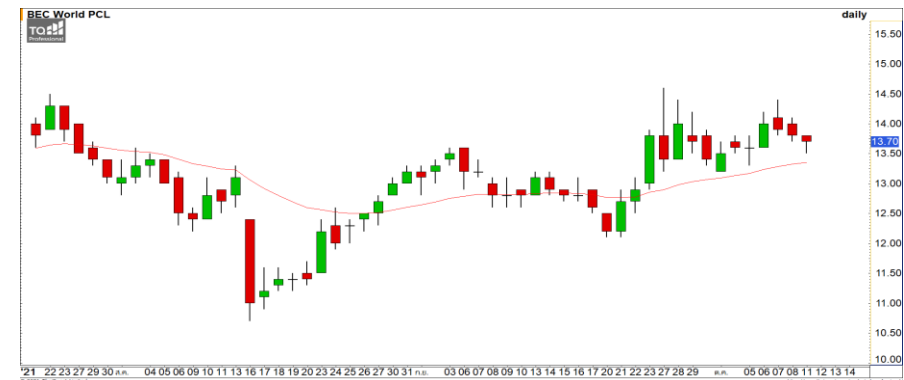
แนวรับ		แนวต้าน	
975	970	985	1000

Mid-Day Trading



แนวรับ 17.70 **แนวต้าน** 18.50/19.10 **Stop loss** 17.30

DITTO : ราคาปรับตัวขึ้นทะลุ พหุแนวต้านหลักที่ 17.70 บาท ขึ้นมา ดึงทิศทางเชิงบวกระยะสั้นกลับมาอีกครั้ง



แนวรับ 13.50 **แนวต้าน** 14.40 **Stop loss** 13.20

BEC : ราคาพักตัวลงมาที่แนวรับเส้นค่าเฉลี่ย 25 วัน มองราคามีโอกาสปรับตัวกลับตามทิศทางเชิงบวกเดิม วาแนวต้านแรกที่ 14.40 บาท

DISCLAIMER: รายงานฉบับนี้จัดทำโดยบริษัทหลักทรัพย์ ฟินันเซีย ไซรัส จำกัด (มหาชน) "บริษัท" ข้อมูลที่ปรากฏในรายงานฉบับนี้ถูกจัดทำขึ้นบนพื้นฐานของแหล่งข้อมูลที่เราเชื่อหรือควรเชื่อว่าจะมีความน่าเชื่อถือ และอาจถูกต้อง อย่างไรก็ตามบริษัทไม่รับรองความถูกต้องครบถ้วนของข้อมูลดังกล่าว ข้อมูลและความเห็นที่ปรากฏอยู่ในรายงานฉบับนี้อาจมีการเปลี่ยนแปลง แก้ไข หรือเพิ่มเติมได้ตลอดเวลาโดยไม่ต้องแจ้งให้ทราบล่วงหน้า บริษัทไม่มีความประสงค์ที่จะชักจูงหรือชี้ชวนให้ผู้ลงทุน ลงทุนซื้อหรือขายหลักทรัพย์ตามที่ปรากฏในรายงานฉบับนี้ รวมทั้งบริษัทไม่ได้รับประกันผลตอบแทนหรือราคาของหลักทรัพย์ตามข้อมูลที่ปรากฏแต่อย่างใด บริษัทจึงไม่รับผิดชอบต่อความเสียหายใดๆ ที่เกิดขึ้นจากการนำข้อมูลหรือความเห็นในรายงานฉบับนี้ไปใช้ไม่ว่ากรณีใดก็ตาม ผู้ลงทุนควรศึกษาข้อมูลและใช้ดุลยพินิจอย่างรอบคอบในการตัดสินใจลงทุน

บริษัทขอสงวนลิขสิทธิ์ในข้อมูลและความคิดเห็นที่ปรากฏอยู่ในรายงานฉบับนี้ ห้ามมิให้ผู้ใดนำข้อมูลและความคิดเห็นในรายงานฉบับนี้ไปใช้ประโยชน์ คัดลอก ดัดแปลง ทำซ้ำ นำออกแสดงหรือเผยแพร่ต่อสาธารณชนไม่ว่าทั้งหมดหรือบางส่วน โดยไม่ได้รับอนุญาตเป็นลายลักษณ์อักษรจากบริษัทล่วงหน้า การลงทุนในหลักทรัพย์มีความเสี่ยง ผู้ลงทุนควรศึกษาข้อมูลและพิจารณาอย่างรอบคอบก่อนการตัดสินใจลงทุน

บริษัทหลักทรัพย์ ฟินันเซีย ไซรัส จำกัด (มหาชน) อาจเป็นผู้ดูแลสภาพคล่อง (Market Maker) และผู้ออกใบสำคัญแสดงสิทธิอนุพันธ์ (Derivative Warrants) บนหลักทรัพย์ AAV, ADVANC, AEONTS, AMATA, ANAN, AOT, AP, BANPU, BBL, BCH, BCP, BCPG, BDMS, BEAUTY, BEC, BEM, BGRIM, BH, BJC, BLAND, BPP, BTS, CBG, CENTEL, CHG, CK, CKP, COM7, CPALL, CPF, CPN, DELTA, DTAC, EA, EGCO, EPG, ERW, ESSO, GFPT, GLOBAL, GPSC, GULF, GUNKUL, HANA, HMPRO, INTUCH, IRPC, IVL, JAS, JMT, KBANK, KCE, KKP, KTB, KTC, LH, MAJOR, MBK, MEGA, MINT, MTC, ORI, OSP, PLANB, PRM, PSH, PSL, PTG, PTT, PTTEP, PTTGC, QH, RATCH, ROBINS, RS, SAWAD, SCB, SCC, SGP, SIRI, SPALI, SPRC, STA, STEC, SUPER, TASCOS, TCAP, THAI, THANI, TISCO, TKN, TMB, TOA, TOP, TPIPP, TRUE, TTW, TU, TVO, WHA และ SET50 Future โดยบริษัท อาจจัดทำบทวิเคราะห์ของหลักทรัพย์อ้างอิงดังกล่าว ดังนั้น นักลงทุนควรศึกษารายละเอียดในหนังสือชี้ชวนของใบสำคัญแสดงสิทธิอนุพันธ์ดังกล่าวก่อนตัดสินใจลงทุน