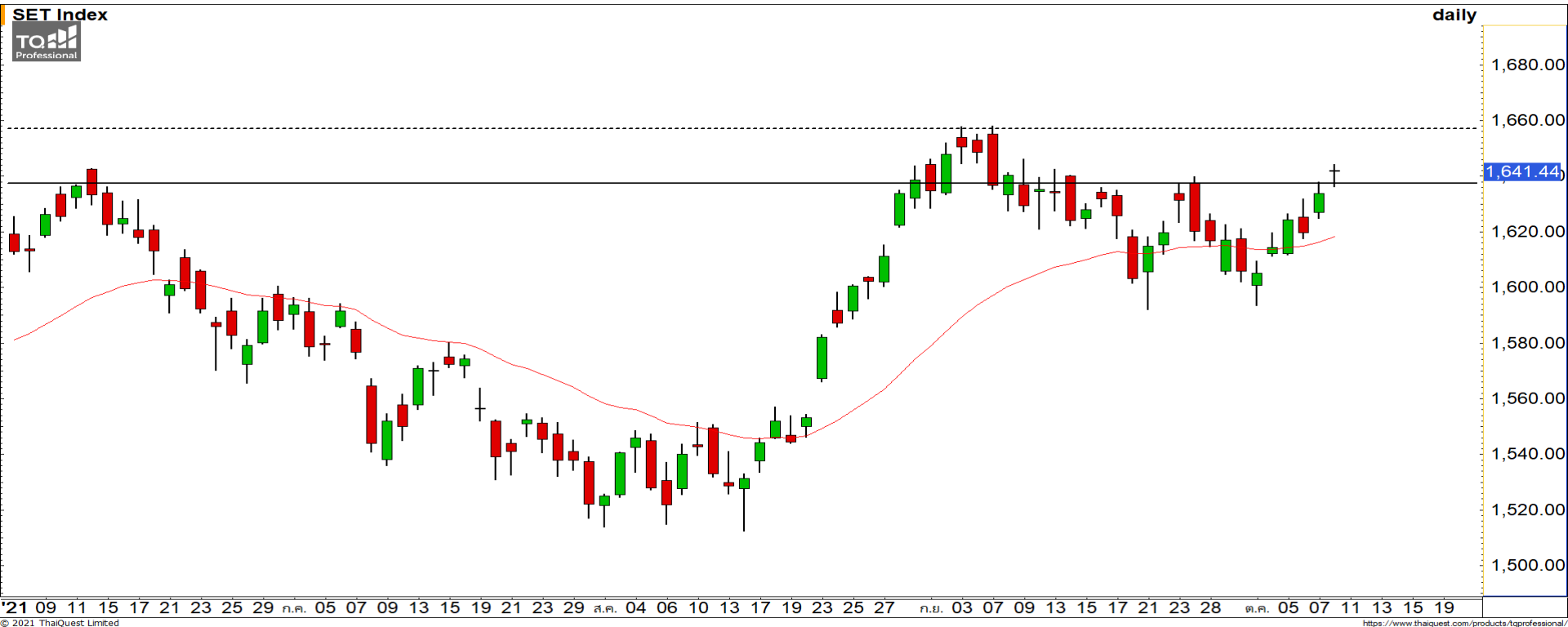


Weekly Keys

SET INDEX : มุมมองสัปดาห์หน้า



หากสัปดาห์นี้ดัชนีปิดเหนือแนวต้าน 1640 จุดได้ สัปดาห์หน้าจะเข้าสู่รอบของการฟื้นตัวต่อเนื่อง

ต้นสัปดาห์นี้ดัชนีสามารถยืนเหนือแนวรับ 1605 จุด ทำให้สัปดาห์นี้อยู่ในกรอบของการฟื้นตัว โดยมีแนวต้านที่ล่าสุดกำลังทดสอบอยู่ที่ 1640 จุด โดยยังต้องติดตามต่อในระดับปิดของวันนี้เนื่องจาก หากดัชนีสามารถฟื้นตัวขึ้นยืนเหนือระดับดังกล่าวขึ้นมาได้ จะเป็นการดีกรอบของการฟื้นตัวต่อเนื่องและทิศทางให้กลับมาเป็นบวกอีกครั้ง

ทีมนักวิเคราะห์ : จิตรา อมรรธรรม เลขที่ทะเบียน : 014530 โทร. : 02-646-9877 : ภัทรุฒิ ศิริแสงชัยกุล เลขที่ทะเบียน : 057116

8 October 2021

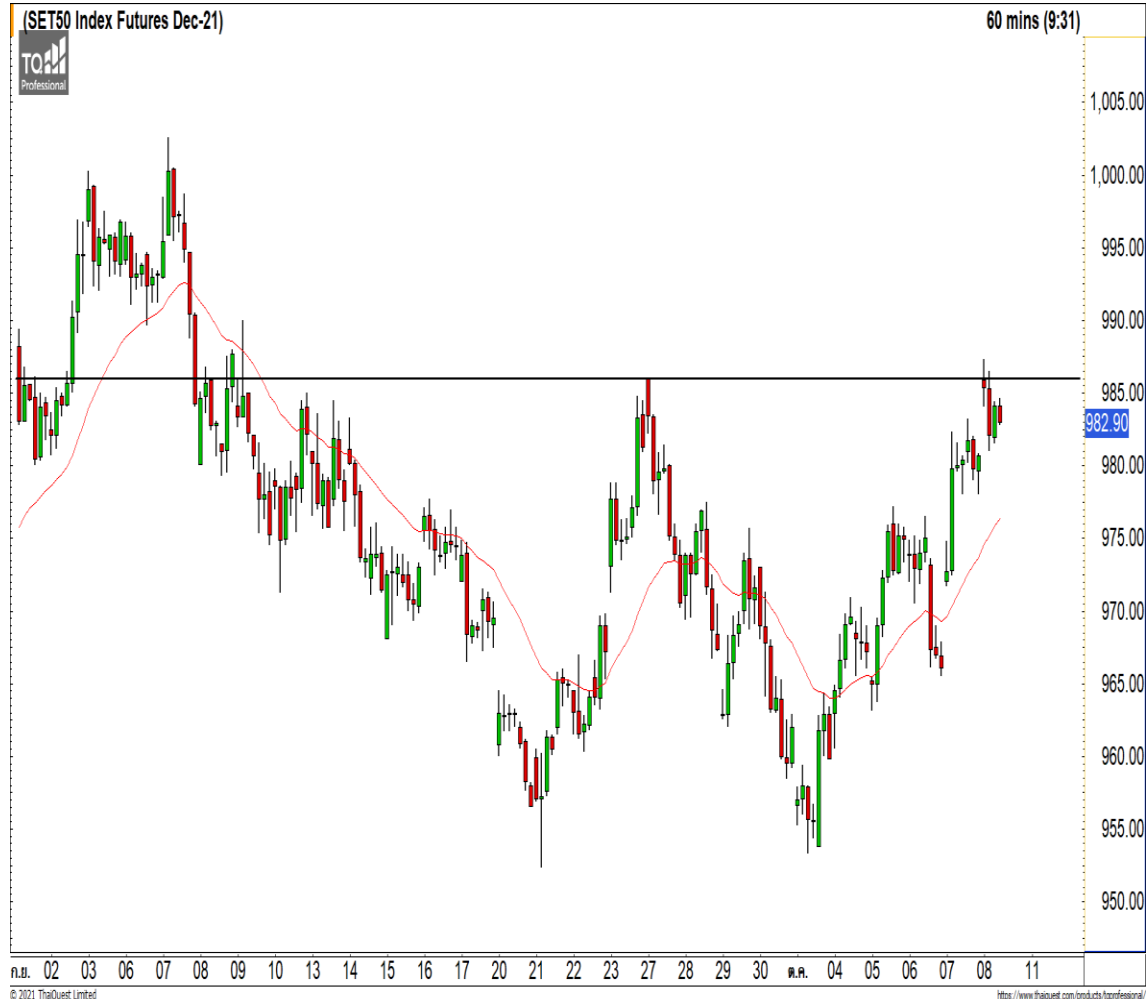
S50Z21

แนวรับ : 980/975

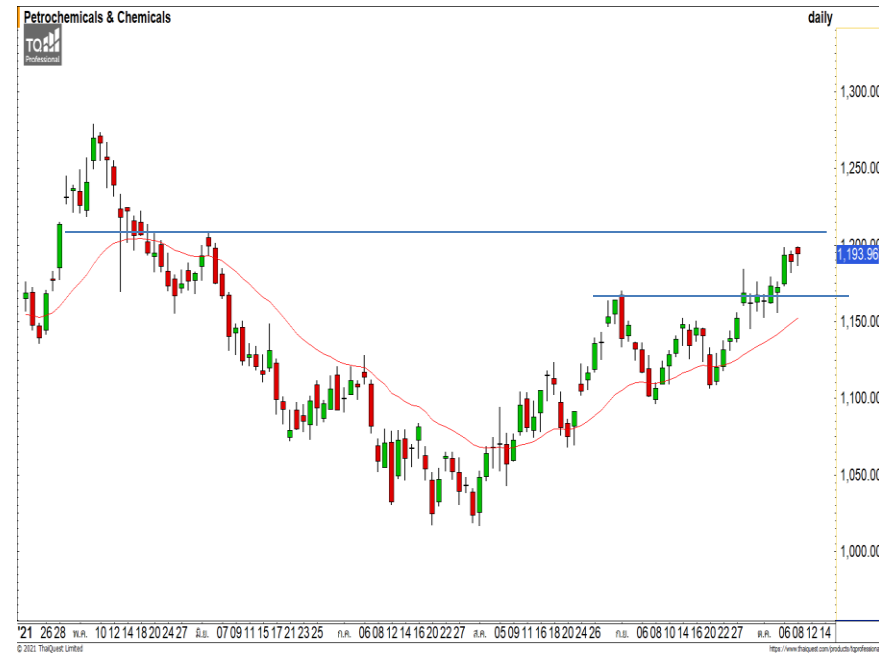
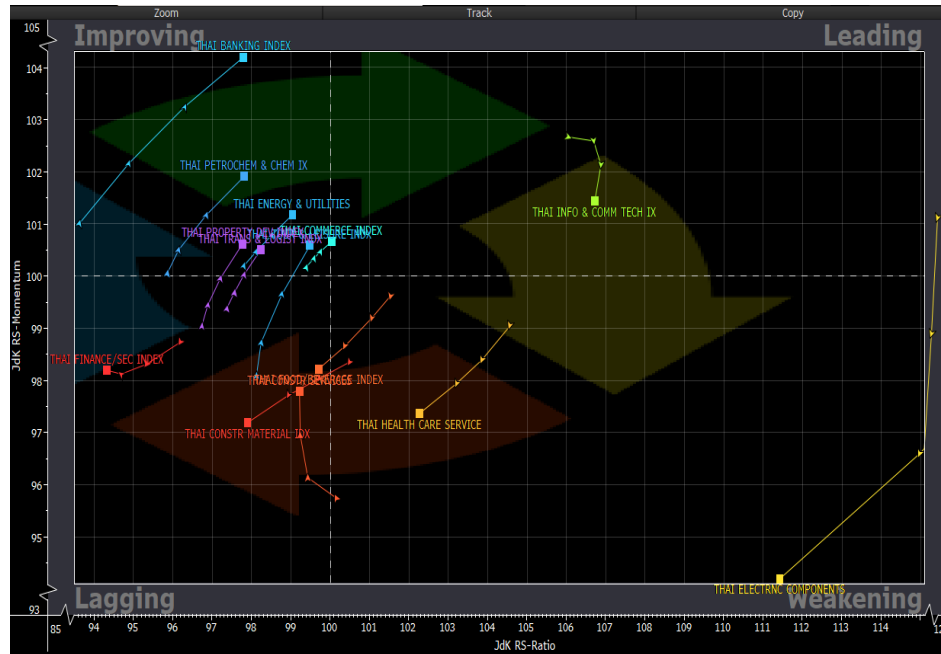
แนวต้าน : 985/990

S50Z21: ภาพทางเทคนิคราย 60 นาที ดัชนีฟื้นตัว
ขึ้นมาทดสอบแนวต้านหลักที่ 985 จุด โดยหาก
ดัชนีสามารถยืนปิดเหนือระดับดังกล่าวได้ จะทำให้
ทิศทางหลักกลับมาเป็นบวกอีกครั้ง

- พอร์ต Short ต้นทุนที่ 980 จุดถือรอ
ทำกำไรที่ 970 จุด ตัดขาดทุนและ
Follow Long เมื่อยืนเหนือ 985 จุด



Sector Analysis



- กลุ่มที่น่าตลาดในช่วงนี้ได้แก่ ICT แต่อ่อนแรงลงต่อเนื่อง
- ETRON และ HELTH พักตัวต่อเนื่องในโซน Weakening
- CONS และ COMAT (ช้ออ่อนแอที่สุดต่อเนื่อง) กลับมาเป็นกลุ่มที่ตามตลาด
- กลุ่มที่ตามตลาดในช่วงนี้ได้แก่ FIN และ FOOD
- กลุ่ม ENER, TRANS และ PROP ฟื้นตัวกลับมาเป็นกลุ่ม Improving ได้ต่อเนื่องในขณะที่ BANK (แข็งแกร่งที่สุด) และ PETRO ฟื้นตัวได้แข็งแกร่งกว่ากลุ่มอื่น

ปิโตรเคมีและเคมีภัณฑ์ ดัชนีกำลังฟื้นตัวขึ้นหลังจากที่สามารถทะลุระดับ 1150 จุดขึ้นมา มองดัชนีในทิศทางหลักที่เป็นขาขึ้น วางแนวต้านถัดไปที่ 1200-1225 จุด

Weekly Trading

IVL

แนวรับ

แนวต้าน

44.50/43.50

47/48

ราคาอยู่ในทิศทาง Sideway Up ในกรอบ Uptrend Channel มองเมื่อราคาพักตัวสลับลงมาแนวรับ 44.50 บาท จะเป็นโอกาสในการเข้าสะสมที่ดี



PTT Global Chemical PCL



PTTGC

แนวรับ

แนวต้าน

64.25/62.50

66/68

ราคาฟื้นตัวขึ้นยืนเหนือแนวต้าน 64.25 บาท เป็นการดีรอบของการฟื้นตัวต่อเนื่อง ในทิศทางหลักขาขึ้น วางแนวต้านถัดไปที่ 66 บาท

DISCLAIMER: รายงานฉบับนี้จัดทำโดยบริษัทหลักทรัพย์ ฟินันเซีย ไซรัส จำกัด (มหาชน) “บริษัท” ข้อมูลที่ปรากฏในรายงานฉบับนี้ถูกจัดทำขึ้นบนพื้นฐานของแหล่งข้อมูลที่เราเชื่อหรือคิดว่ามีความน่าเชื่อถือ และ/หรือมีความถูกต้อง อย่างไรก็ตามบริษัทไม่รับรองความถูกต้องครบถ้วนของข้อมูลดังกล่าว ข้อมูลและความเห็นที่ปรากฏอยู่ในรายงานฉบับนี้อาจมีการเปลี่ยนแปลง แก้ไข หรือเพิ่มเติมได้ตลอดเวลาโดยไม่ต้องแจ้งให้ทราบล่วงหน้า บริษัทไม่มีความประสงค์ที่จะชักจูงหรือชี้ชวนให้ผู้ลงทุน ลงทุนซื้อหรือขายหลักทรัพย์ตามที่ปรากฏในรายงานฉบับนี้ รวมทั้งบริษัทไม่ได้รับประกันผลตอบแทนหรือราคาของหลักทรัพย์ตามข้อมูลที่ปรากฏแต่อย่างใด บริษัทจึงไม่รับผิดชอบต่อความเสียหายใดๆ ที่เกิดขึ้นจากการนำข้อมูลหรือความเห็นในรายงานฉบับนี้ไปใช้ไม่ว่ากรณีใดก็ตาม ผู้ลงทุนควรศึกษาข้อมูลและใช้ดุลยพินิจอย่างรอบคอบในการตัดสินใจลงทุน

บริษัทขอสงวนลิขสิทธิ์ในข้อมูลและความเห็นที่ปรากฏอยู่ในรายงานฉบับนี้ ห้ามมิให้ผู้ใดนำข้อมูลและความเห็นในรายงานฉบับนี้ไปใช้ประโยชน์ คัดลอก ตัดแปลง ทำซ้ำ นำออกแสดงหรือเผยแพร่ต่อสาธารณชนไม่ว่าทั้งหมดหรือบางส่วน โดยไม่ได้รับอนุญาตเป็นลายลักษณ์อักษรจากบริษัทล่วงหน้า การลงทุนในหลักทรัพย์มีความเสี่ยง ผู้ลงทุนควรศึกษาข้อมูลและพิจารณาอย่างรอบคอบก่อนการตัดสินใจลงทุน

บริษัทหลักทรัพย์ ฟินันเซีย ไซรัส จำกัด (มหาชน) อาจเป็นผู้ดูแลสภาพคล่อง (Market Maker) และผู้ออกใบสำคัญแสดงสิทธิอนุพันธ์ (Derivative Warrants) บนหลักทรัพย์ AAV, ADVANC, AEONTS, AMATA, ANAN, AOT, AP, BANPU, BBL, BCH, BCP, BCPG, BDMS, BEAUTY, BEC, BEM, BGRIM, BH, BJC, BLAND, BPP, BTS, CBG, CENTEL, CHG, CK, CKP, COM7, CPALL, CPF, CPN, DELTA, DTAC, EA, EGCO, EPG, ERW, ESSO, GFPT, GLOBAL, GPSC, GULF, GUNKUL, HANA, HMPRO, INTUCH, IRPC, IVL, JAS, JMT, KBANK, KCE, KKP, KTB, KTC, LH, MAJOR, MBK, MEGA, MINT, MTC, ORI, OSP, PLANB, PRM, PSH, PSL, PTG, PTT, PTTEP, PTTGC, QH, RATCH, ROBINS, RS, SAWAD, SCB, SCC, SGP, SIRI, SPALI, SPRC, STA, STEC, SUPER, TASCO, TCAP, THAI, THANI, TISCO, TKN, TMB, TOA, TOP, TPIPP, TRUE, TTW, TU, TVO, WHA และ SET50 Future โดยบริษัทฯ อาจจัดทำบทวิเคราะห์ของหลักทรัพย์อ้างอิงดังกล่าวนี้ ดังนั้น นักลงทุนควรศึกษารายละเอียดในหนังสือชี้ชวนของใบสำคัญแสดงสิทธิอนุพันธ์ดังกล่าวก่อนตัดสินใจลงทุน