



SET INDEX

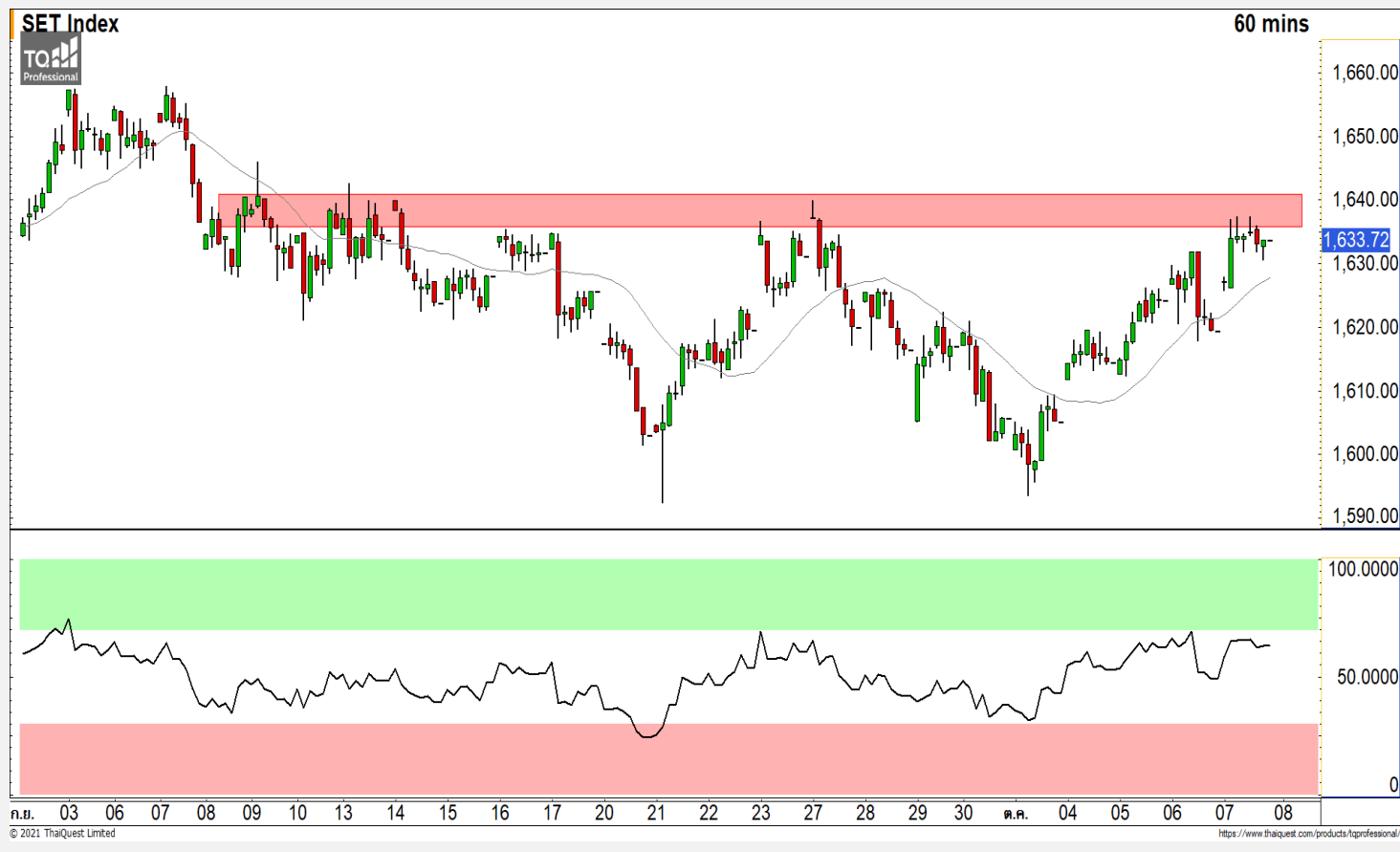
ปรับตัวขึ้นทดสอบแนวต้าน
1640 จุด

วานนี้ดัชนีปิดที่ระดับ 1633.72 จุด
(+ 14.24 จุด)

ภาพทางเทคนิคราย 60 นาที วานี้
ดัชนีปรับตัวขึ้นมาได้ดีกว่าที่ประเมินไว้ โดย
สามารถกลับมาขึ้นเหนือแนวต้าน 1625
จุด เป็นการดีรอบของการปรับตัวขึ้นมา
ทดสอบแนวต้าน 1640 จุด มองดัชนีมี
โอกาสติดที่ระดับดังกล่าวจากสัญญาณ
Bearish Divergence

ในกรณีทะลุ 1640 จุดขึ้นยืนได้จะ
เป็นการปรับตัวขึ้นต่อเนื่อง

แนวรับ	1625	1620
แนวต้าน	1640	1645



Technical Review

- S50Z21 : มองดัชนีมีโอกาสไม่ผ่านแนวต้าน 985 จุด
- Momentum Trading : CPW,GGC
- Swing Trading : BDMS,ESSO

SET50 Index Futures



มองดัชนีมีโอกาสไม่ผ่านแนวต้าน 985 จุด

7 ต.ค. 64 นักลงทุนต่างชาติ Long สุทธิ 24,458 สัญญา
 ค่า Basis ของ S50Z21 อยู่ที่ระดับ -4.93 จุด
 ภาพทางเทคนิคคราย 60 นาที วานนี้ดัชนีฟื้นตัวกลับมาขึ้นมายืนเหนือแนวต้าน 975 จุดได้ เป็นการดีจรอบของการฟื้นตัวขึ้นมาทดสอบแนวต้านหลักที่ 785 จุด มองดัชนีมีโอกาสติดที่ระดับดังกล่าว เนื่องจากมีสัญญาณกดดันจาก Bearish Divergence ใน RSI
 เว้นแต่ดัชนีฟื้นตัวขึ้นปิดเหนือแนวต้าน 985 จุด จะดีจรอบของการฟื้นตัวต่อเนื่องเข้ามา

กลยุทธ์ S50Z21

- พอร์ต Short ที่ 980 จุด ถือรอทำกำไรที่ 970 จุด ตัดขาดทุนกรณีทะลุ 985 จุด

	แนวรับ		แนวต้าน		
	975	970	985	990	
Contracts	Long	Short	Net	YTD	
Institution	31,723	47,276	-15,553	40,022	
Foreign	93,764	69,306	24,458	14,369	
Local	98,656	107,561	-8,905	-54,391	

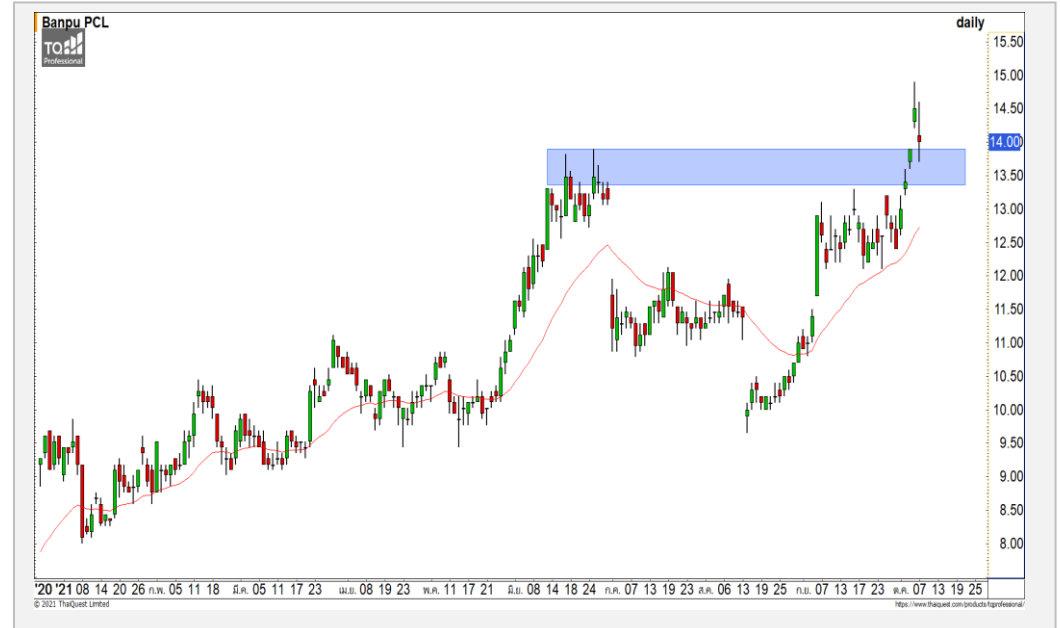
KBANK



	Level 1	Level 2
Support	137.50	131.50
Resistance	143.50	149.50

KBANK : ราคากำลังฟื้นตัวขึ้นในทิศทางหลักขาขึ้นทดสอบแนวต้าน 143.50 บาท และแนวต้านหลักที่ 149.50 บาท

BANPU



	Level 1	Level 2
Support	13.90	13.50
Resistance	14.90	15.50

BANPU: ราคาพักตัวกลับมาที่จุด Breakout เดิมที่ 13.90 บาท มองราคามีโอกาสฟื้นตัวขึ้นที่บริเวณดังกล่าว

Momentum Trading

CPW

Support | 4.30
Resistance | 4.50/4.60
Stop loss | 4.20

คำแนะนำระยะสั้น (BUY)

ราคาฟื้นตัวขึ้นทะลุแนวต้านหลักที่ 4.30 บาทขึ้นมาด้วยปริมาณการซื้อขายที่หนาแน่น เป็นการดีจรอบของการฟื้นตัวขึ้นทดสอบแนวต้าน 4.50 บาท



GGC

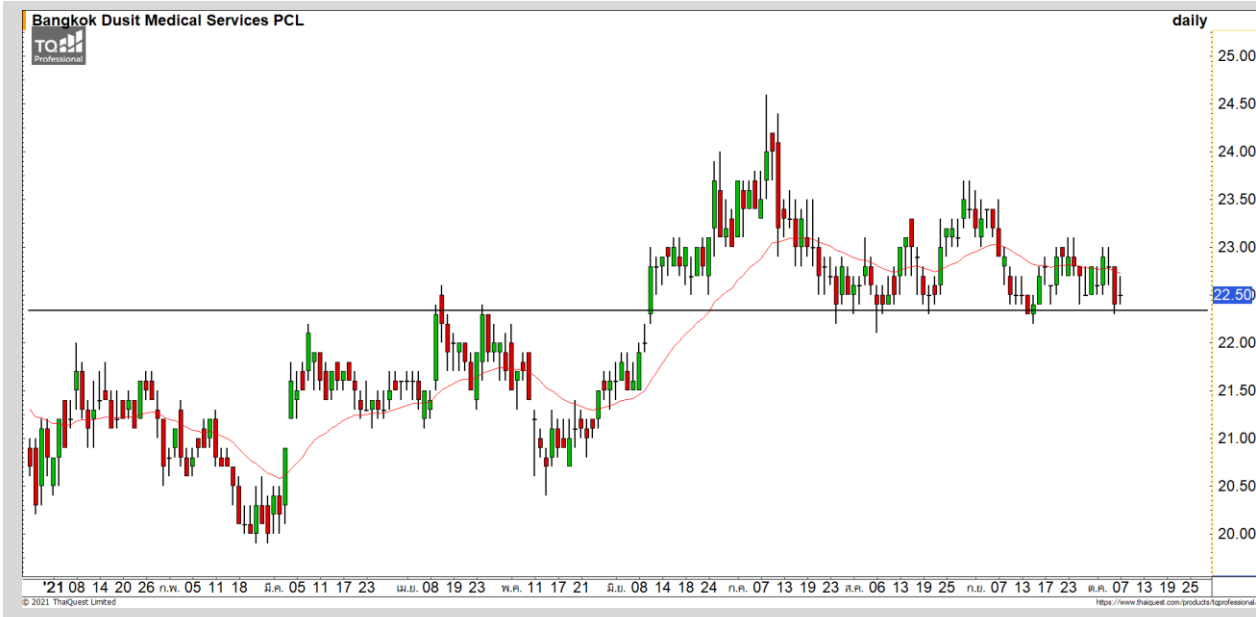
Support | 12.50
Resistance | 13.20/13.70
Stop loss | 12.20

คำแนะนำระยะสั้น (BUY)

ราคาฟื้นตัวขึ้นทะลุแนวต้านหลักที่ 12.50 บาทขึ้นมาด้วยปริมาณการซื้อขายที่หนาแน่น ดึงทิศทางหลักให้กลับมาเป็นบวกอีกครั้ง



Swing Trading



Support	22.30
Resistance	23
Stop loss	22

คำแนะนำระยะสั้น (BUY)

ราคาพักตัวสร้างฐานที่แนวรับ 22.30 บาท มองราคาสร้างฐานรอฟื้นตัวกลับที่บริเวณดังกล่าว วางแนวต้านแรกที่ 23 บาท

BDMS



Support	8
Resistance	8.35
Stop loss	7.80

คำแนะนำระยะสั้น (BUY)

ราคาพักตัวลงมาที่แนวรับเส้นค่าเฉลี่ย 25 วัน มองราคามีโอกาสฟื้นตัวกลับที่บริเวณดังกล่าว เนื่องจากทิศทางยังอยู่ในทิศทางขาขึ้น

ESSO

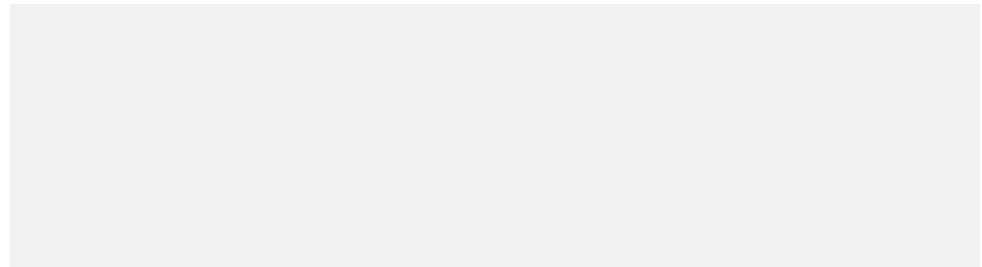
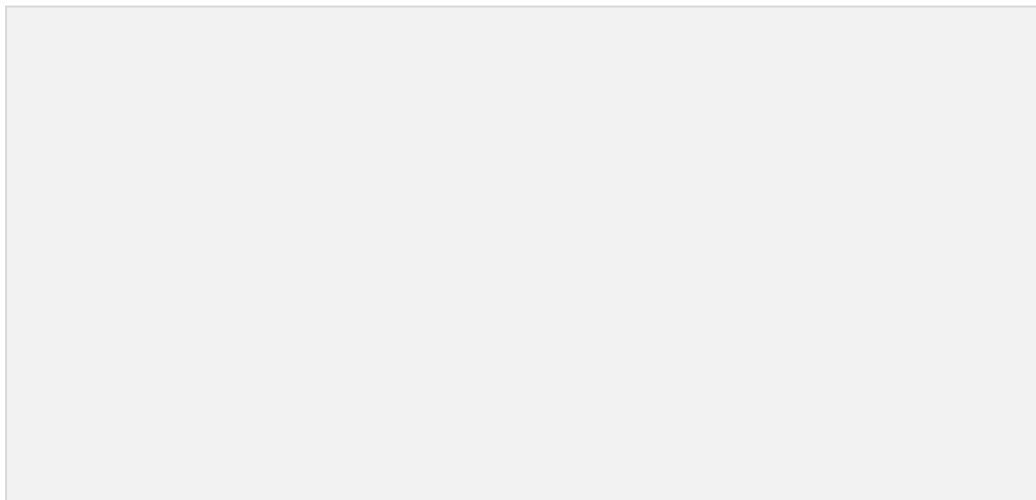


ไม่มีสัญญา

แนวรับ

แนวต้าน

- - - -



สอบถามข้อมูลเพิ่มเติม

โทรศัพท์ 02-658-9915

Email:

Line: @dw24

ตารางราคา

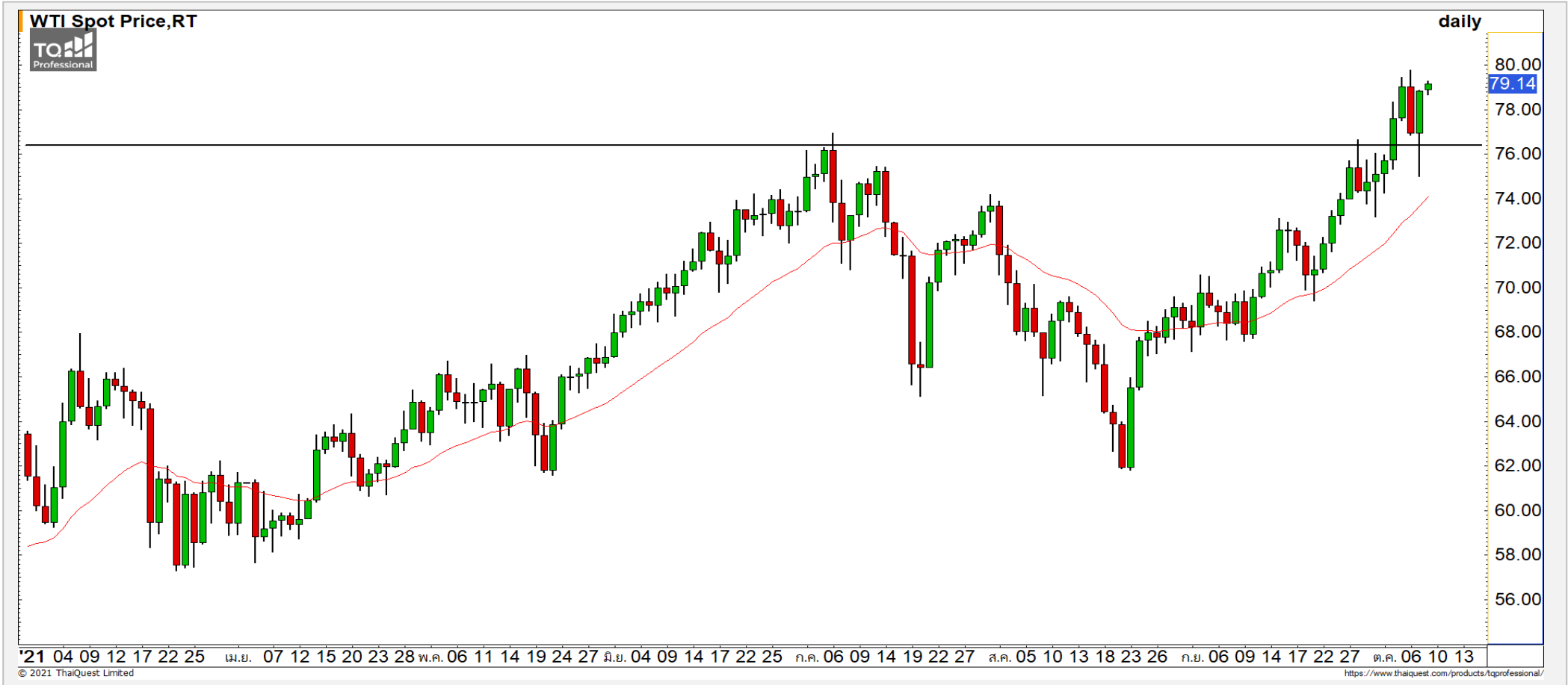
* ตารางราคาใช้เปรียบเทียบในการซื้อขายช่วง market open เท่านั้น ไม่รวมช่วง market call

Name	-	Implied Volatility	-
Underlying	-	Delta	-
Type	-	Listing Date	-
Strike	-	Last Trading Date	-
Conversion Ratio	-	Expire Date(Maturity Date)	-
Moneyness	-	outstanding (13-Jun-2021)	-

Underlying Bid*	DW Bid Price(THB) *				
	17-Jun-2021	18-Jun-2021	21-Jun-2021	22-Jun-2021	23-Jun-2021
-	-	-	-	-	-
-	-	-	-	-	-
-	-	-	-	-	-
-	-	-	-	-	-
-	-	-	-	-	-
-	-	-	-	-	-
-	-	-	-	-	-
-	-	-	-	-	-

COMMODITY MARKET

Crude Oil (WTI)



แนวรับ

76.50

แนวต้าน

81.50

84

ราคาน้ำมันดิบ WTI พุ่งตัวขึ้นมาจกแนวรับ 76.50 ดอลลาร์ ตามที่ได้ประเมินไว้ วางแนวต้านถัดไปที่ 81.50 ดอลลาร์

Gold Futures

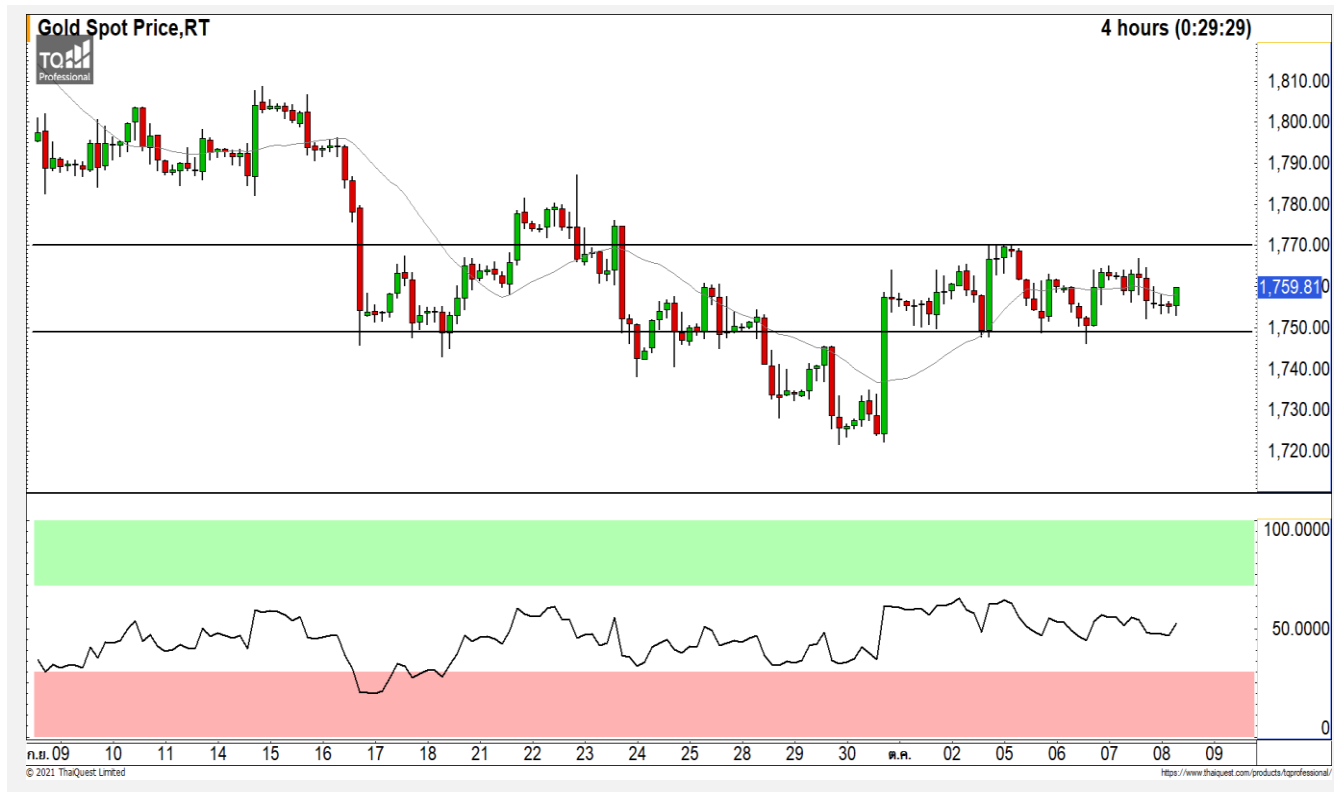
ในช่วงราคาทองคำแกว่งตัวในกรอบ 1750-1775 ดอลลาร์

ภาพทางเทคนิคราย 240 ค่าคืนที่ผ่านมาราคาทองคำยังแกว่งตัวในกรอบรอเลือกทิศทางช่วง 1750-1770 ดอลลาร์ เพื่อรอการ Breakout ทางใดทางหนึ่ง ในการเลือกทิศทางในอนาคตอีกครั้ง

คำแนะนำระยะสั้น GOZ21

- พอร์ตว่าง Wait and See

วันที่ 7 ต.ค. 2021
กองทุน SPDR คงการถือทองคำ
เหลือที่ระดับ 986.54 ตัน



	แนวรับ		แนวต้าน		
	1750	1735	1770	1785	
Contracts		Long	Short	Net	YTD
Institution		5,714	3,322	2,392	4,259
Foreign		29,447	21,268	8,179	7,420
Local		15,882	26,453	-10,571	-11,679

Market Summary & Theoretical Price

SET50 Index Futures

Series	Settle	Change	Vol Contracts	Vol Change	OI	OI Change	Days to Delivery	Theoretical			Div. Yield	Fund Rate	Basis	Premium Discount
								Theoretical	Lower	Upper				
S50K20	891.8	0.0	71	0	0	0	-125	791.71	794.44	777.39	0.02%	1.75%	95.33	100.05
S50M20	875.3	0.0	50159	0	0	0	-93	793.65	795.68	783.00	0.38%	1.75%	78.92	81.70
S50N20	856.3	0.0	77	0	0	0	-62	795.47	796.82	788.37	1.04%	1.75%	59.87	60.83
S50U20	794.8	0.0	39907	0	0	0	-1	796.44	796.46	796.32	2.03%	1.75%	-1.67	-1.68
S50Z20	793.9	0.0	165665	0	373073	0	90	793.82	791.85	804.13	3.08%	1.75%	-2.53	0.08
S50H21	789.4	0.0	7086	0	13165	0	181	790.55	786.60	811.28	3.24%	1.75%	-7.03	-1.15

S50K20

Series	Settle	Change	Vol Contracts	Vol Change	OI	OI Change	Days to Delivery	Theoretical			Premium / Discount	Risk Free Rate
								Theoretical	Lower	Upper		
GFM20	25968.8398	0	211	0	542	0	-93	28369	28442	27988	-2400.30	1.75%
GFQ20	28980.6504	0	183	0	490	0	-33	28451	28477	28316	529.53	1.75%
GFV20	28360	0	76	0	303	0	29	28536	28513	28655	-175.82	1.75%

Gold Online Futures

Series	Settle	Change	Vol Contracts	Vol Change	OI	OI Change	Days to Delivery	Theoretical
GOM20	1768.80	0.00	7623	0	3082	0	-93	1886.64

USD Futures

Series	Settle	OI Change	Days to Delivery	Theoretical	Basis
USDK20	31.87	0.00	-125	31.32	0.23
USDM20	30.93	0.00	-93	31.40	-0.71
USDN20	31.38	0.00	-62	31.48	-0.25
USDU20	31.70	0.00	-1	31.63	0.06

DISCLAIMER: รายงานฉบับนี้จัดทำโดยบริษัทหลักทรัพย์ ฟินันเซีย ไซรัส จำกัด (มหาชน) "บริษัท" ข้อมูลที่ปรากฏในรายงานฉบับนี้ถูกจัดทำขึ้นบนพื้นฐานของแหล่งข้อมูลที่เราหรือเราเชื่อว่ามีความน่าเชื่อถือ และยังคงมีความถูกต้อง อย่างไรก็ตามบริษัทไม่รับรองครบถ้วนของข้อมูลดังกล่าว ข้อมูลและความเห็นที่ปรากฏอยู่ในรายงานฉบับนี้อาจมีการเปลี่ยนแปลง แก้ไข หรือเพิ่มเติมได้ตลอดเวลาโดยไม่ต้องแจ้งให้ทราบล่วงหน้า บริษัทไม่มีความประสงค์ที่จะชักจูงหรือชี้ชวนให้ผู้ลงทุน ลงทุนซื้อหรือขายหลักทรัพย์ตามที่ปรากฏในรายงานฉบับนี้ รวมทั้งบริษัทไม่ได้รับประกันผลตอบแทนหรือราคาของหลักทรัพย์ตามข้อมูลที่ปรากฏแต่อย่างใด บริษัทจึงไม่รับผิดชอบต่อความเสียหายใดๆ ที่เกิดขึ้นจากการนำข้อมูลหรือความเห็นในรายงานฉบับนี้ไปใช้ไม่ว่ากรณีใดก็ตาม ผู้ลงทุนควรศึกษาข้อมูลและใช้ดุลยพินิจอย่างรอบคอบในการตัดสินใจลงทุน

บริษัทขอสงวนลิขสิทธิ์ในข้อมูลและความเห็นที่ปรากฏอยู่ในรายงานฉบับนี้ ห้ามมิให้ผู้ใดนำข้อมูลและความเห็นในรายงานฉบับนี้ไปใช้ประโยชน์ คัดลอก ดัดแปลง ทำซ้ำ นำออกแสดงหรือเผยแพร่ต่อสาธารณชนไม่ว่าทั้งหมดหรือบางส่วน โดยไม่ได้รับอนุญาตเป็นลายลักษณ์อักษรจากบริษัทล่วงหน้า การลงทุนในหลักทรัพย์มีความเสี่ยง ผู้ลงทุนควรศึกษาข้อมูลและพิจารณาอย่างรอบคอบก่อนการตัดสินใจลงทุน

บริษัทหลักทรัพย์ ฟินันเซีย ไซรัส จำกัด (มหาชน) อาจเป็นผู้ดูแลสภาพคล่อง (Market Maker) และผู้ออกใบสำคัญแสดงสิทธิอนุพันธ์ (Derivative Warrants) บนหลักทรัพย์ AAV, ADVANC, AEONTS, AMATA, ANAN, AOT, AP, BANPU, BBL, BCH, BCP, BCPG, BDMS, BEAUTY, BEC, BEM, BGRIM, BH, BJC, BLAND, BPP, BTS, CBG, CENTEL, CHG, CK, CKP, COM7, CPALL, CPF, CPN, DELTA, DTAC, EA, EGCO, EPG, ERW, ESSO, GFPT, GLOBAL, GPSC, GULF, GUNKUL, HANA, HMPRO, INTUCH, IRPC, IVL, JAS, JMT, KBANK, KCE, KKP, KTB, KTC, LH, MAJOR, MBK, MEGA, MINT, MTC, ORI, OSP, PLANB, PRM, PSH, PSL, PTG, PTT, PTTEP, PTTGC, QH, RATCH, ROBINS, RS, SAWAD, SCB, SCC, SGP, SIRI, SPALI, SPRC, STA, STEC, SUPER, TASCO, TCAP, THAI, THANI, TISCO, TKN, TMB, TOA, TOP, TPIPP, TRUE, TTW, TU, TVO, WHA และ SET50 Future โดยบริษัทฯ อาจจัดทำบทวิเคราะห์ของหลักทรัพย์อ้างอิงดังกล่าว ดังนั้น นักลงทุนควรศึกษารายละเอียดในหนังสือชี้ชวนของใบสำคัญแสดงสิทธิอนุพันธ์ดังกล่าวก่อนตัดสินใจลงทุน

หมายเหตุ: ประธานกรรมการของบริษัทหลักทรัพย์ ฟินันเซีย ไซรัส จำกัด (มหาชน) ดำรงตำแหน่งเป็นกรรมการของบริษัท ทู คอร์ปอเรชั่น จำกัด (มหาชน)

Remark : FSS's Chairman is a TRUE's director.