



SET INDEX

ดัชนีในช่วงสั้นนี้แกว่งตัวในกรอบ
1612-1632 จุด

วานนี้ดัชนีปิดที่ระดับ 1619.48 จุด
(-4.76 จุด)

ภาพทางเทคนิคราย 60 นาที วานี้
ดัชนีฟื้นตัวขึ้นมาใกล้แนวต้าน 1635 จุด
แล้วพักตัวลงมาหลุดแนวรับ 1620 จุด ดึง
รอบของการพักตัวระยะสั้นลงมาที่แนวรับ
1612 จุด มองวันนี้ดัชนีแกว่งตัวในกรอบ
1612-1632 จุด และภาพหลักดัชนีแกว่ง
ตัวสร้างฐานออกด้านข้าง 1600-1640 จุด



Technical Review

- S50Z21 : ไม่ผ่านแนวต้าน 975 จุด แกว่งตัวออกด้านข้างดังเดิม
- Momentum Trading : SGF,ROJNA
- Swing Trading : CPI,WORK

แนวรับ	1612	1605
แนวต้าน	1632	1640

SET50 Index Futures



ไม่ผ่านแนวต้าน 975 จุด แก่งตัวออกด้านข้างดั้งเดิม

6 ต.ค. 64 นักลงทุนต่างชาติ Short สุทธิ
10,618 สัญญา
ค่า Basis ของ S50Z21 อยู่ที่ระดับ -4.93 จุด
ภาพทางเทคนิคคราย 60 นาที วานนี้ดัชนีฟื้นตัว
ได้ค่อนข้างอ่อนแรง โดยการฟื้นตัวขึ้นมาไม่ผ่านแนว
ต้าน 980 จุด ก่อนที่จะพักตัวหลุดแนวรับ 970 จุดลงมา
ทำให้ดัชนีเข้าสู่รอบของการพักตัวระยะสั้นลงมาถึงแนว
รับ 965 จุด ซึ่งเป็นกรอบของการแก่งตัวออกด้านข้าง
และมีแนวรับถัดมาที่ 960 จุด

กลยุทธ์ S50Z21

- พอร์ต Short ที่ 975 จุด แนะนำทำกำไร

	แนวรับ		แนวต้าน		
	965	960	975	980	
Contracts	Long	Short	Net	YTD	
Institution	47,813	34,508	13,305	55,575	
Foreign	69,405	80,023	-10,618	-10,089	
Local	99,749	102,436	-2,687	-45,486	

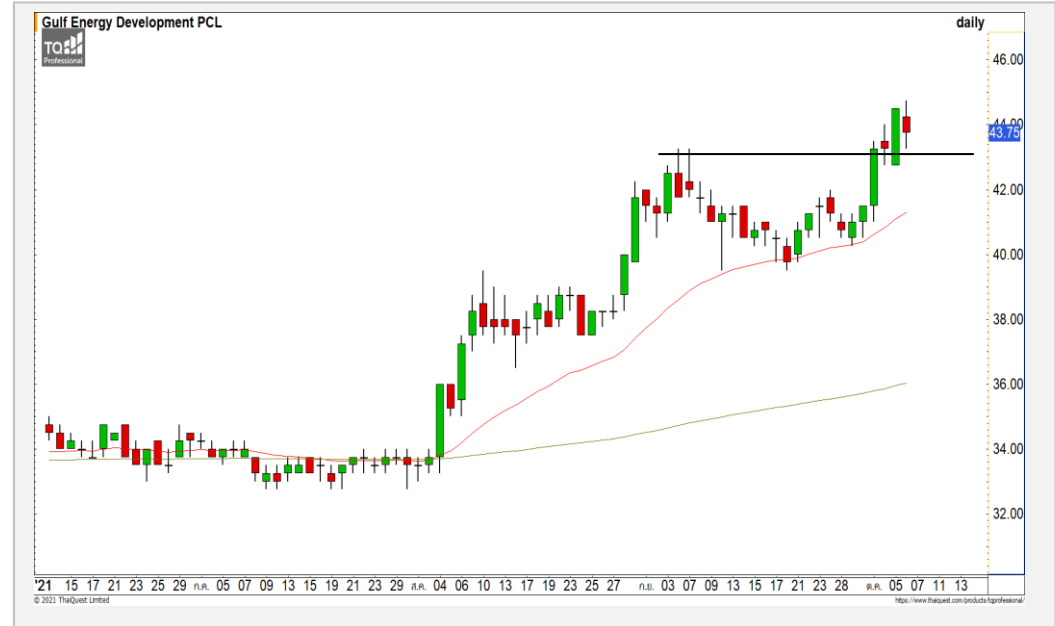
SCC



	Level 1	Level 2
Support	390	384
Resistance	400	410

SCC : ราคาพักตัวหลุดแนวรับหลักที่ 400 บาทลงมา ทำให้ทิศทางหลักกลับมาเป็นลบอีกครั้ง

GULF



	Level 1	Level 2
Support	43	41
Resistance	45.50	47

GULF : ราคาอยู่ในรอบของการฟื้นตัวขึ้น โดยมีแนวต้านรอทดสอบที่ 45.50 บาท

Momentum Trading

SGF

Support | 1.32
Resistance | 1.41/1.47
Stop loss | 1.28

คำแนะนำระยะสั้น (BUY)

ราคาปรับตัวขึ้นทะลุแนว Downtrend Line ขึ้นมาด้วยปริมาณการซื้อขายที่หนาแน่น ถึงรอบของการปรับตัวระยะสั้นเข้ามา วางแนวต้านถัดไปที่ 1.41 บาท



ROJNA

Support | 6.80
Resistance | 7.25
Stop loss | 6.60

คำแนะนำระยะสั้น (BUY)

ราคาปรับตัวขึ้นทะลุแนว Downtrend Line ขึ้นมาด้วยปริมาณการซื้อขายที่หนาแน่น ดึงทิศทางให้กลับมาเป็นบวกอีกครั้ง



Swing Trading



Support	4.26
Resistance	4.50/4.80
Stop loss	4.10

คำแนะนำระยะสั้น (BUY)

ราคาพักตัวลงมาที่แนวรับ 4.26 บาท ซึ่งเป็นจุด Breakout ของรอบนี้ มองราคามีโอกาสปรับตัวขึ้นในระยะสั้น วางแนวต้านแรกที่ 4.50 บาท

CPI



Support	22.40
Resistance	23.60
Stop loss	22

คำแนะนำระยะสั้น (BUY)

ราคาพักตัวลงมาที่แนวรับเส้นค่าเฉลี่ย 25 วัน แล้วเกิดสัญญาณกลับตัวจากแท่งเทียนรูปแบบ Bullish Engulfing วางแนวต้านแรกที่ 23.60 บาท

WORK

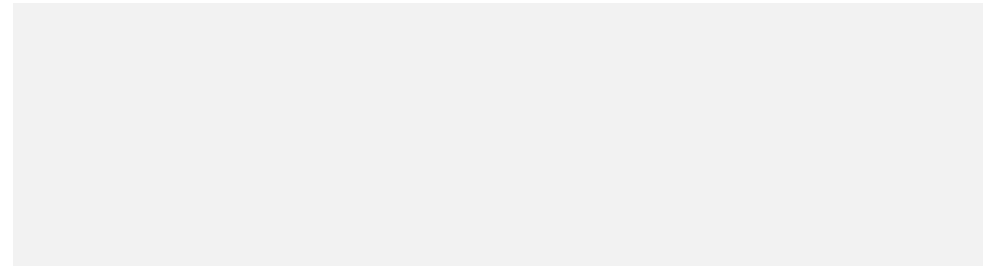


ไม่มีสัญญาณ

แนวรับ

แนวต้าน

- - - -



สอบถามข้อมูลเพิ่มเติม

โทรศัพท์ 02-658-9915

Email:

Line: @dw24

ตารางราคา

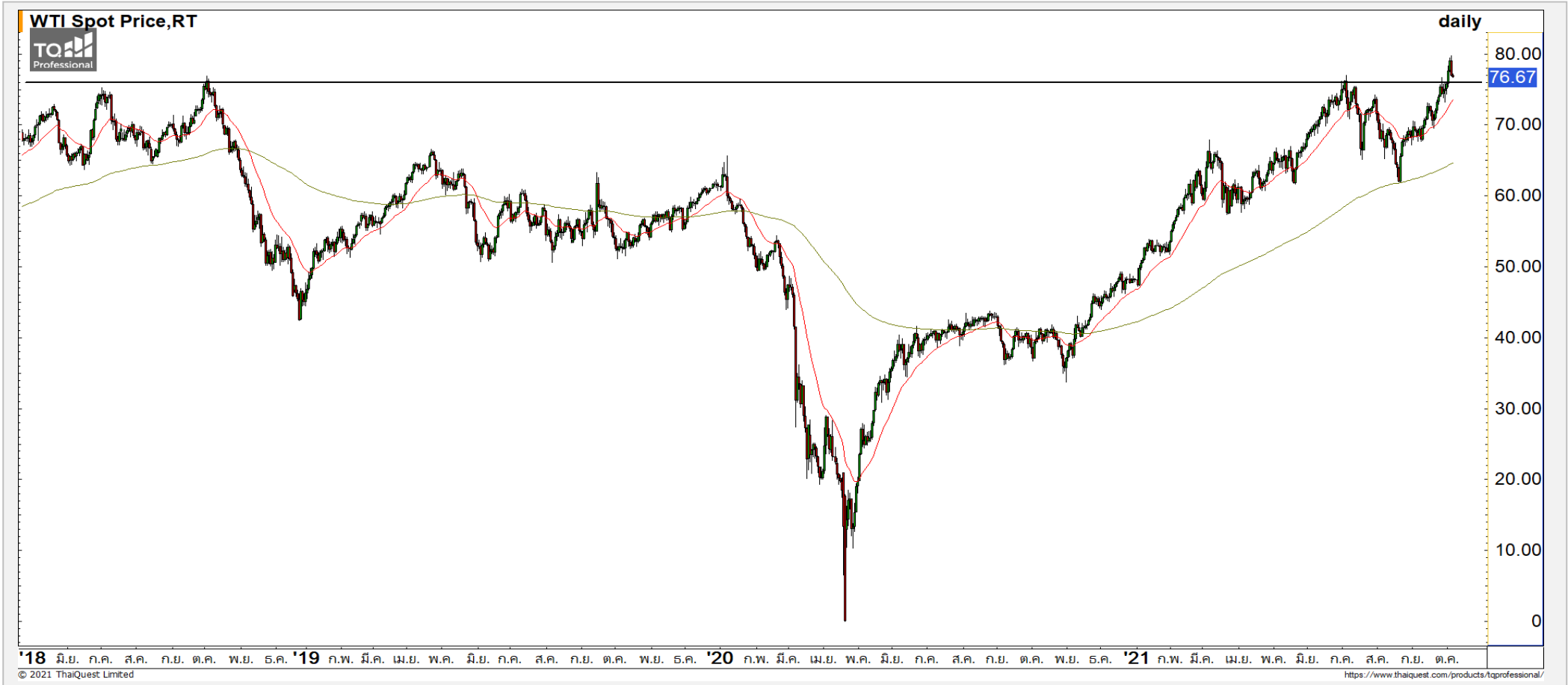
* ตารางราคาใช้เปรียบเทียบในการซื้อขายช่วง market open เท่านั้น ไม่รวมช่วง market call

Name	-	Implied Volatility	-
Underlying	-	Delta	-
Type	-	Listing Date	-
Strike	-	Last Trading Date	-
Conversion Ratio	-	Expire Date(Maturity Date)	-
Moneyness	-	outstanding (13-Jun-2021)	-

Underlying Bid*	DW Bid Price(THB) *				
	17-Jun-2021	18-Jun-2021	21-Jun-2021	22-Jun-2021	23-Jun-2021
-	-	-	-	-	-
-	-	-	-	-	-
-	-	-	-	-	-
-	-	-	-	-	-
-	-	-	-	-	-
-	-	-	-	-	-
-	-	-	-	-	-
-	-	-	-	-	-

COMMODITY MARKET

Crude Oil (WTI)



แนวรับ

76.50

แนวต้าน

74

81.50

84

ราคาน้ำมันดิบ WTI กำลังพักตัวในทิศทางหลักขาขึ้นลงมาที่แนวรับ 76.50 ดอลลาร์ คาดราคาน้ำมันมีโอกาสฟื้นตัวกลับที่บริเวณดังกล่าว

Gold Futures

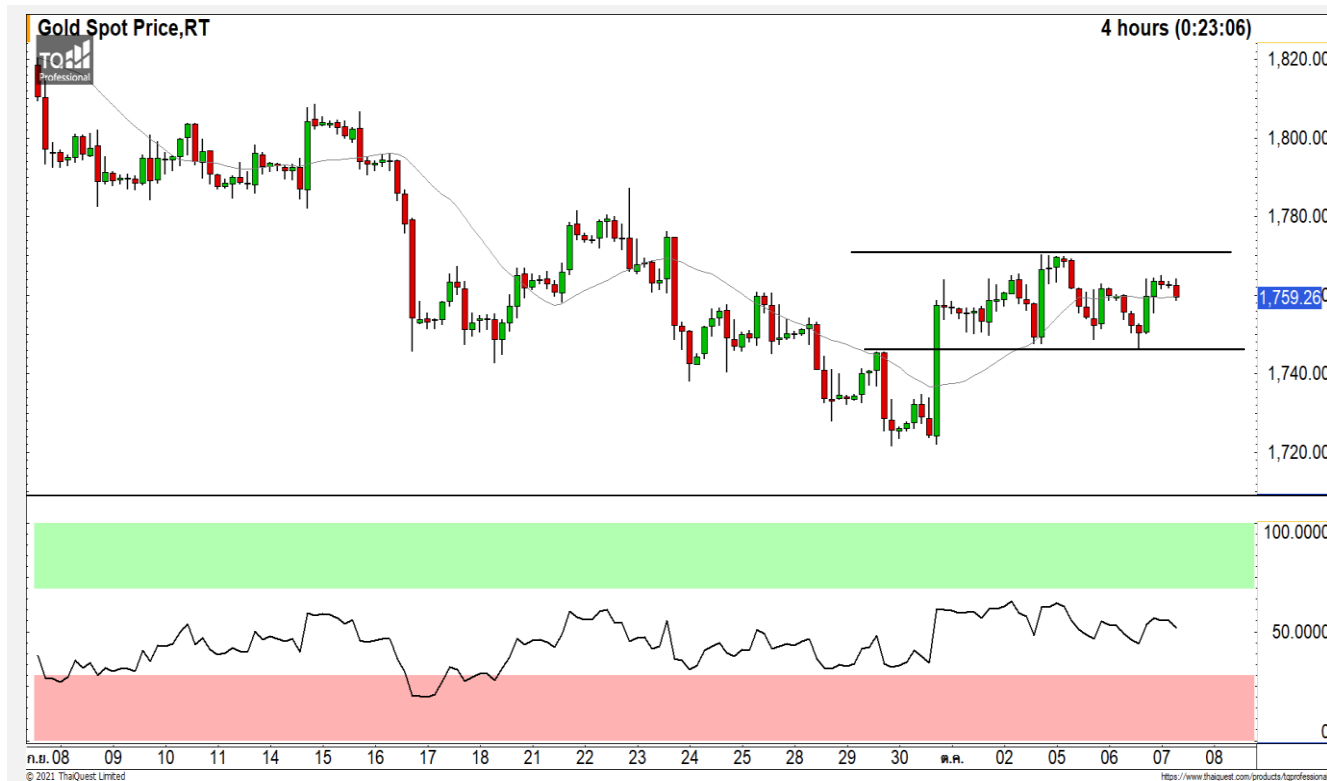
ในช่วงราคาทองคำแท่งตัวในกรอบ 1750-1775 ดอลลาร์

ภาพทางเทคนิคราย 240 ค่าคืนที่ผ่านมาราคาทองคำพักตัวลงไปที่แนวรับ 1750 ดอลลาร์ ก่อนที่จะฟื้นตัวกลับขึ้นมา เป็นการแสดงถึงราคาที่อยู่ในกรอบ Sideway ช่วง 1750-1775 ดอลลาร์ดั้งเดิม ยังคงมุมมองราคาทองคำไม่ผ่านแนวต้าน 1775 ดอลลาร์

คำแนะนำระยะสั้น GOZ21

- พอร์ตว่าง Wait and See

วันที่ 6 ต.ค. 2021
กองทุน SPDR คงการถือทองคำ
เหลือที่ระดับ 986.54 ตัน



	แนวรับ		แนวต้าน		
	1750	1735	1775	1785	
Contracts	Long	Short	Net	YTD	
Institution	4,666	5,176	-510	1,867	
Foreign	21,126	25,067	-3,941	-759	
Local	21,619	17,168	4,451	-1,108	

Market Summary & Theoretical Price

SET50 Index Futures

Series	Settle	Change	Vol Contracts	Vol Change	OI	OI Change	Days to Delivery	Theoretical			Div. Yield	Fund Rate	Basis	Premium Discount
								Theoretical	Lower	Upper				
S50K20	891.8	0.0	71	0	0	0	-125	791.71	794.44	777.39	0.02%	1.75%	95.33	100.05
S50M20	875.3	0.0	50159	0	0	0	-93	793.65	795.68	783.00	0.38%	1.75%	78.92	81.70
S50N20	856.3	0.0	77	0	0	0	-62	795.47	796.82	788.37	1.04%	1.75%	59.87	60.83
S50U20	794.8	0.0	39907	0	0	0	-1	796.44	796.46	796.32	2.03%	1.75%	-1.67	-1.68
S50Z20	793.9	0.0	165665	0	373073	0	90	793.82	791.85	804.13	3.08%	1.75%	-2.53	0.08
S50H21	789.4	0.0	7086	0	13165	0	181	790.55	786.60	811.28	3.24%	1.75%	-7.03	-1.15

S50K20

Series	Settle	Change	Vol Contracts	Vol Change	OI	OI Change	Days to Delivery	Theoretical			Premium / Discount	Risk Free Rate
								Theoretical	Lower	Upper		
GFM20	25968.8398	0	211	0	542	0	-93	28369	28442	27988	-2400.30	1.75%
GFQ20	28980.6504	0	183	0	490	0	-33	28451	28477	28316	529.53	1.75%
GFV20	28360	0	76	0	303	0	29	28536	28513	28655	-175.82	1.75%

Gold Online Futures

Series	Settle	Change	Vol Contracts	Vol Change	OI	OI Change	Days to Delivery	Theoretical
GOM20	1768.80	0.00	7623	0	3082	0	-93	1886.64

USD Futures

Series	Settle	OI Change	Days to Delivery	Theoretical	Basis
USDK20	31.87	0.00	-125	31.32	0.23
USDM20	30.93	0.00	-93	31.40	-0.71
USDN20	31.38	0.00	-62	31.48	-0.25
USDU20	31.70	0.00	-1	31.63	0.06

DISCLAIMER: รายงานฉบับนี้จัดทำโดยบริษัทหลักทรัพย์ ฟินันเซีย ไซรัส จำกัด (มหาชน) "บริษัท" ข้อมูลที่ปรากฏในรายงานฉบับนี้ถูกจัดทำขึ้นบนพื้นฐานของแหล่งข้อมูลที่เราเชื่อหรือควรเชื่อว่าจะมีความน่าเชื่อถือ และมีความถูกต้อง อย่างไรก็ตามบริษัทไม่รับรองความถูกต้องครบถ้วนของข้อมูลดังกล่าว ข้อมูลและความเห็นที่ปรากฏอยู่ในรายงานฉบับนี้อาจมีการเปลี่ยนแปลง แก้ไข หรือเพิ่มเติมได้ตลอดเวลาโดยไม่ต้องแจ้งให้ทราบล่วงหน้า บริษัทไม่มีความประสงค์ที่จะชักจูงหรือชี้ชวนให้ผู้ลงทุน ลงทุนซื้อหรือขายหลักทรัพย์ตามที่ปรากฏในรายงานฉบับนี้ รวมทั้งบริษัทไม่ได้รับประกันผลตอบแทนหรือราคาของหลักทรัพย์ตามข้อมูลที่ปรากฏแต่อย่างใด บริษัทจึงไม่รับผิดชอบต่อความเสียหายใดๆ ที่เกิดขึ้นจากการนำข้อมูลหรือความเห็นในรายงานฉบับนี้ไปใช้ไม่ว่ากรณีใดก็ตาม ผู้ลงทุนควรศึกษาข้อมูลและใช้ดุลยพินิจอย่างรอบคอบในการตัดสินใจลงทุน

บริษัทขอสงวนลิขสิทธิ์ในข้อมูลและความเห็นที่ปรากฏอยู่ในรายงานฉบับนี้ ห้ามมิให้ผู้ใดนำข้อมูลและความเห็นในรายงานฉบับนี้ไปใช้ประโยชน์ คัดลอก ตัดแปลง ทำซ้ำ นำออกแสดงหรือเผยแพร่ต่อสาธารณชนไม่ว่าทั้งหมดหรือบางส่วน โดยไม่ได้รับอนุญาตเป็นลายลักษณ์อักษรจากบริษัทล่วงหน้า การลงทุนในหลักทรัพย์มีความเสี่ยง ผู้ลงทุนควรศึกษาข้อมูลและพิจารณาอย่างรอบคอบก่อนการตัดสินใจลงทุน

บริษัทหลักทรัพย์ ฟินันเซีย ไซรัส จำกัด (มหาชน) อาจเป็นผู้ดูแลสภาพคล่อง (Market Maker) และผู้ออกใบสำคัญแสดงสิทธิอนุพันธ์ (Derivative Warrants) บนหลักทรัพย์ AAV, ADVANC, AEONTS, AMATA, ANAN, AOT, AP, BANPU, BBL, BCH, BCP, BCPG, BDMS, BEAUTY, BEC, BEM, BGRIM, BH, BJC, BLAND, BPP, BTS, CBG, CENTEL, CHG, CK, CKP, COM7, CPALL, CPF, CPN, DELTA, DTAC, EA, EGCO, EPG, ERW, ESSO, GFPT, GLOBAL, GPSC, GULF, GUNKUL, HANA, HMPRO, INTUCH, IRPC, IVL, JAS, JMT, KBANK, KCE, KKP, KTB, KTC, LH, MAJOR, MBK, MEGA, MINT, MTC, ORI, OSP, PLANB, PRM, PSH, PSL, PTG, PTT, PTTEP, PTTGC, QH, RATCH, ROBINS, RS, SAWAD, SCB, SCC, SGP, SIRI, SPALI, SPRC, STA, STEC, SUPER, TASCOS, TCAP, THAI, THANI, TISCO, TKN, TMB, TOA, TOP, TPIPP, TRUE, TTW, TU, TVO, WHA และ SET50 Future โดยบริษัทฯ อาจจัดทำบทวิเคราะห์ของหลักทรัพย์อ้างอิงดังกล่าว ดังนั้น นักลงทุนควรศึกษารายละเอียดในหนังสือชี้ชวนของใบสำคัญแสดงสิทธิอนุพันธ์ดังกล่าวก่อนตัดสินใจลงทุน

หมายเหตุ: ประธานกรรมการของบริษัทหลักทรัพย์ ฟินันเซีย ไซรัส จำกัด (มหาชน) ดำรงตำแหน่งเป็นกรรมการของบริษัท ทู คอร์ปอเรชั่น จำกัด (มหาชน)

Remark : FSS's Chairman is a TRUE's director.