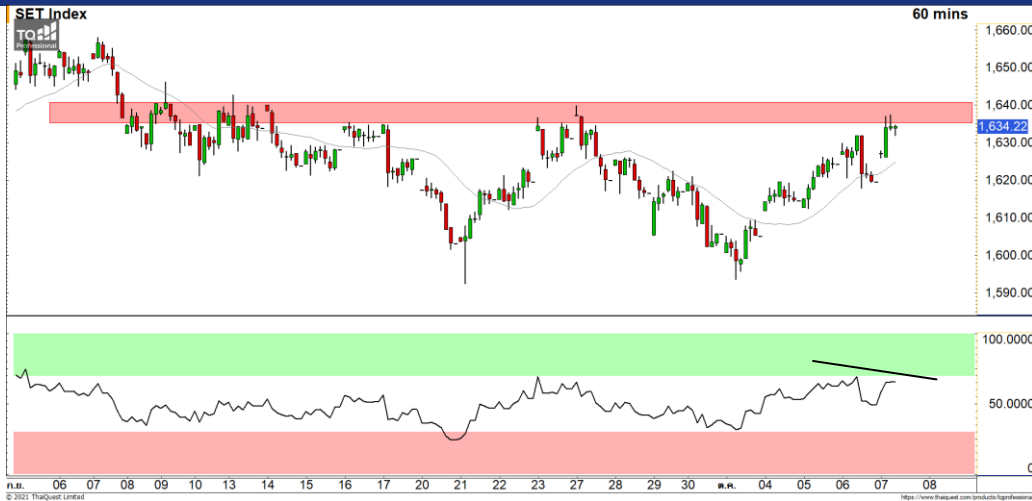


Market Update : มองไม่ผ่านแนวต้าน 1635 จุด



แนวรับ

แนวต้าน

1625

1620

1635

1640

SET INDEX ภาพทางเทคนิคราย 60 นาที เฝ้าดัชนีพื้นที่ตัวขึ้นมาทดสอบแนวต้าน 1635 จุด มองดัชนีไม่ผ่านแนวต้านบริเวณ 1635-1640 จุด จากสัญญาณ Bearish Divergence ใน RSI

S50Z21 ภาพทางเทคนิคราย 60 นาที เฝ้าดัชนีพื้นที่ตัวขึ้นมาทดสอบแนวต้าน 980 จุด มองบายนี้อาจยังมีโอกาสติดที่ระดับดังกล่าว และพักตัวลงมาอีกครั้งจากสัญญาณ Bearish Divergence ใน RSI

กลยุทธ์ S50Z21

- พอร์ตว่างและเปิด Short ที่ 980 จุด วางเป้าหมายทำกำไรที่ 965 จุด ตัดขาดทุนกรณีทะลุ 985 จุด

แนวรับ

แนวต้าน

975

970

982

985

Mid-Day Trading



แนวรับ

แนวต้าน

Stop loss

1.75

1.90/2.04

1.69

PAF : ราคาฟื้นตัวขึ้นทะลุ Downtrend Line ขึ้นมาด้วยปริมาณการซื้อขายที่หนาแน่น มองราคาเข้าสู่อรอบของการฟื้นตัวอีกครั้ง



แนวรับ

แนวต้าน

Stop loss

3.60

3.80

3.48

ACE : ราคาพักตัวลงมาที่แนวรับหลักที่ 3.60 บาท มองระยะสั้นเริ่มจำกัด คาดระยะสั้นราคามีโอกาสเกิด Technical Rebound

DISCLAIMER: รายงานฉบับนี้จัดทำโดยบริษัทหลักทรัพย์ ฟินันเซีย ไซรัส จำกัด (มหาชน) "บริษัท" ข้อมูลที่ปรากฏในรายงานฉบับนี้ถูกจัดทำขึ้นบนพื้นฐานของแหล่งข้อมูลที่เราเชื่อหรือคิดว่ามีความน่าเชื่อถือ และรับรองความถูกต้องตามสมควร อย่างไรก็ตามบริษัทไม่รับประกันความถูกต้องของข้อมูลดังกล่าว ข้อมูลและความเห็นที่ปรากฏอยู่ในรายงานฉบับนี้อาจมีการเปลี่ยนแปลง แก้ไข หรือเพิ่มเติมได้ตลอดเวลาโดยไม่ต้องแจ้งให้ทราบล่วงหน้า บริษัทไม่มีความประสงค์ที่จะชักจูงหรือชี้ชวนให้ผู้ลงทุน ลงทุนซื้อหรือขายหลักทรัพย์ตามที่ปรากฏในรายงานฉบับนี้ รวมทั้งบริษัทไม่ได้รับประกันผลตอบแทนหรือราคาของหลักทรัพย์ตามข้อมูลที่ปรากฏแต่อย่างใด บริษัทจึงไม่รับผิดชอบต่อความเสียหายใดๆ ที่เกิดขึ้นจากการนำข้อมูลหรือความเห็นในรายงานฉบับนี้ไปใช้ไม่ว่ากรณีใดก็ตาม ผู้ลงทุนควรศึกษาข้อมูลและใช้ดุลยพินิจอย่างรอบคอบในการตัดสินใจลงทุน

บริษัทขอสงวนลิขสิทธิ์ในข้อมูลและความคิดเห็นที่ปรากฏอยู่ในรายงานฉบับนี้ ห้ามมิให้ผู้ใดนำข้อมูลและความคิดเห็นในรายงานฉบับนี้ไปใช้ประโยชน์ คัดลอก ตัดแปลง ทำซ้ำ นำออกแสดงหรือเผยแพร่ต่อสาธารณชนไม่ว่าทั้งหมดหรือบางส่วน โดยไม่ได้รับอนุญาตเป็นลายลักษณ์อักษรจากบริษัทล่วงหน้า การลงทุนในหลักทรัพย์มีความเสี่ยง ผู้ลงทุนควรศึกษาข้อมูลและพิจารณาอย่างรอบคอบก่อนการตัดสินใจลงทุน

บริษัทหลักทรัพย์ ฟินันเซีย ไซรัส จำกัด (มหาชน) อาจเป็นผู้ดูแลสภาพคล่อง (Market Maker) และผู้ออกใบสำคัญแสดงสิทธิอนุพันธ์ (Derivative Warrants) บนหลักทรัพย์ AAV, ADVANC, AEONTS, AMATA, ANAN, AOT, AP, BANPU, BBL, BCH, BCP, BCPG, BDMS, BEAUTY, BEC, BEM, BGRIM, BH, BJC, BLAND, BPP, BTS, CBG, CENTEL, CHG, CK, CKP, COM7, CPALL, CPF, CPN, DELTA, DTAC, EA, EGCO, EPG, ERW, ESSO, GFPT, GLOBAL, GPSC, GULF, GUNKUL, HANA, HMPRO, INTUCH, IRPC, IVL, JAS, JMT, KBANK, KCE, KKP, KTB, KTC, LH, MAJOR, MBK, MEGA, MINT, MTC, ORI, OSP, PLANB, PRM, PSH, PSL, PTG, PTT, PTTEP, PTTGC, QH, RATCH, ROBINS, RS, SAWAD, SCB, SCC, SGP, SIRI, SPALI, SPRC, STA, STEC, SUPER, TASCOS, TCAP, THAI, THANI, TISCO, TKN, TMB, TOA, TOP, TPIPP, TRUE, TTW, TU, TVO, WHA และ SET50 Future โดยบริษัทฯ อาจจัดทำบทวิเคราะห์ของหลักทรัพย์อ้างอิงดังกล่าว ดังนั้น นักลงทุนควรศึกษารายละเอียดในหนังสือชี้ชวนของใบสำคัญแสดงสิทธิอนุพันธ์ดังกล่าวก่อนตัดสินใจลงทุน