



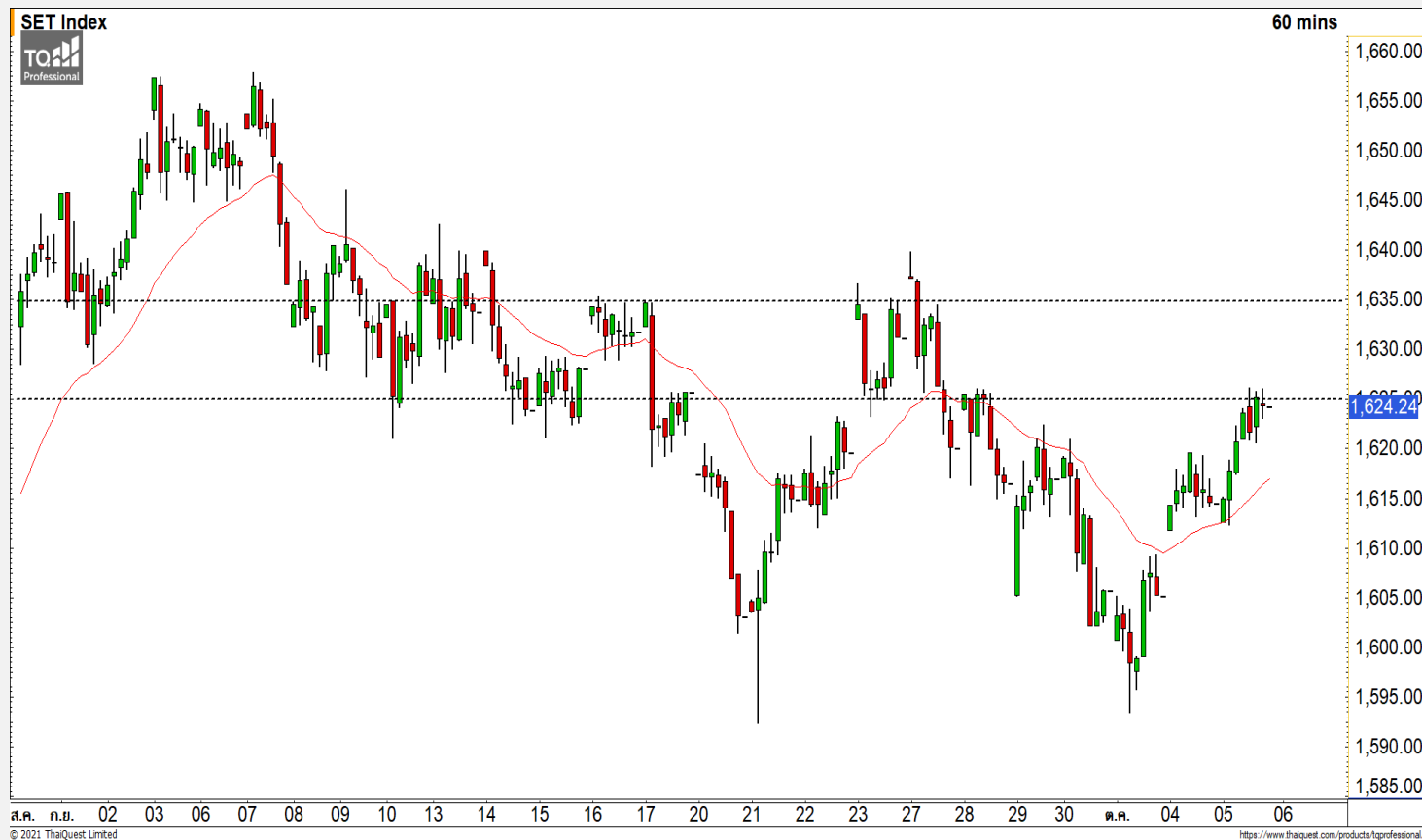
## SET INDEX

หากวันนี้ทะลุ 1625 จุดได้ ระยะสั้น  
จะเป็นบวก

วานนี้ดัชนีปิดที่ระดับ 1624.24 จุด  
(+9.76 จุด)

ภาพทางเทคนิคราย 60 นาที วานี้  
ดัชนีฟื้นตัวขึ้นมาขึ้นเหนือแนวต้านแรกที่  
1620 จุด และขึ้นมาจ่อที่แนวต้าน 1625  
จุด หากดัชนีสามารถทะลุระดับดังกล่าวไป  
ได้ จะเป็นการดึงทิศทางเชิงบวกระยะสั้น  
กลับมาอีกครั้ง โดยมีแนวต้านถัดไปที่  
บริเวณ 1635-1640 จุด คาดเมื่อดัชนีฟื้น  
ตัวขึ้นมาที่ระดับดังกล่าวจะชะลอตัวลงมาอีก  
ครั้ง

แนวรับ	1620	1612
แนวต้าน	1625	1635



## Technical Review

- S50Z21 : หากผ่าน 975 จุดไปได้ ระยะสั้นจะกลับมาเป็นบวก
- Momentum Trading : SMPC,SISB
- Swing Trading : EPG,JMART

# SET50 Index Futures



**หากผ่าน 975 จุดไปได้ ระยะสั้นจะกลับมาเป็นบวก**

5 ต.ค. 64 นักลงทุนต่างชาติ Long สุทธิ 4,122 สัญญา

ค่า Basis ของ S50Z21 อยู่ที่ระดับ -4.93 จุด ภาพทางเทคนิคคราย 60 นาที วานนี้ดัชนีฟื้นตัวขึ้นมาจ่อที่แนวต้าน 975 จุด โดยหากดัชนีสามารถทะลุระดับดังกล่าวไปได้ จะเป็นการดีรอบของการฟื้นตัวขึ้นต่อในระยะสั้นเข้ามา โดยวางแนวต้านของการฟื้นที่แนวต้านถัดไปที่ 980 จุด และ 985 จุด มองเมื่อดัชนีฟื้นตัวเข้าใกล้ระดับดังกล่าว จะมีโอกาสที่ชะลอตัวลงมาได้บ้าง

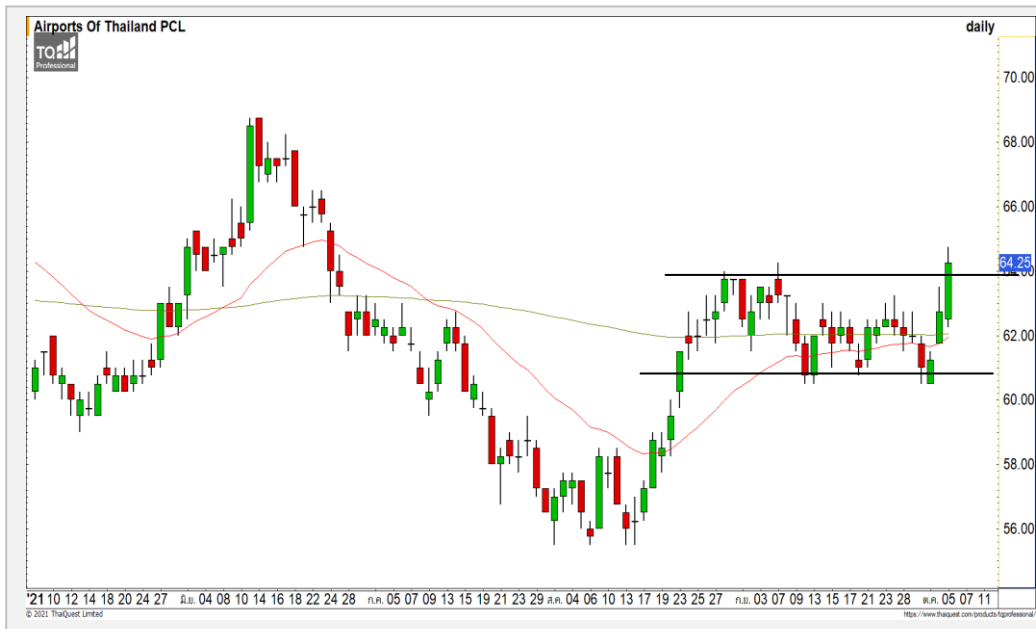
แนวรับ		แนวต้าน	
970	965	980	985

Contracts	Long	Short	Net	YTD
Institution	32,782	33,956	-1,174	42,270
Foreign	83,957	79,835	4,122	529
Local	86,096	89,044	-2,948	-42,799

## กลยุทธ์ S50Z21

- พอร์ต Short ที่ 975 จุด วางเป้าหมายทำกำไรที่ 965 จุด ตัดขาดทุนกรณีทะลุ 980 จุด

## AOT



	Level 1	Level 2
<b>Support</b>	64	62.50
<b>Resistance</b>	66.25	67.50

**AOT** : ราคากำลังฟื้นตัวขึ้นทะลุแนวต้านของกรอบการพักตัวที่ 64 บาทขึ้นมา  
 ติงรอบของการฟื้นตัวต่อเข้ามา วางแนวต้านถัดไปที่ 66.25 บาท

## GUNKUL



	Level 1	Level 2
<b>Support</b>	5	4.90
<b>Resistance</b>	5.30	5.50

**GUNKUL** : ราคาฟื้นตัวขึ้นทะลุแนวต้านหลักที่ 5 บาท วัดเป้าหมายถัดไปที่  
 5.30 บาท และ 5.50 บาท

# Momentum Trading

SMPC

<b>Support</b>	13.50
<b>Resistance</b>	14.10/14.50
<b>Stop loss</b>	13

## คำแนะนำระยะสั้น (BUY)

ราคาฟื้นตัวขึ้นทะลุแนวต้านหลักที่ 13.50 บาทขึ้นมา คาดราคาอยู่ในรอบของการฟื้นตัวต่อเนื่อง วางแนวต้านถัดไปที่ 14.10 บาท และ 14.50 บาท



SISB

<b>Support</b>	9.80
<b>Resistance</b>	10/10.30
<b>Stop loss</b>	9.60

## คำแนะนำระยะสั้น (BUY)

หลังจากที่ราคาสร้างฐานสะสมกำลังออกด้านข้าง ล่าสุดราคาฟื้นตัวขึ้นทะลุแนวต้านแรกที่ 9.80 บาท ดึงทิศทางให้กลับมาเป็นบวกอีกครั้ง



# Swing Trading



<b>Support</b>	10.70
<b>Resistance</b>	11.30
<b>Stop loss</b>	10.40

## คำแนะนำระยะสั้น (BUY)

ราคาพักตัวลงมาที่แนวรับหลัก 10.70 บาท และเส้นค่าเฉลี่ย 200 วัน มองราคามีโอกาสเกิด Technical Rebound ที่บริเวณดังกล่าว

EPG



<b>Support</b>	39.25
<b>Resistance</b>	41.75
<b>Stop loss</b>	38

## คำแนะนำระยะสั้น (BUY)

ราคาพักตัวลงสร้างฐานที่แนวรับ 38 บาท มองราคากำลังพักตัวสะสมกำลังเพื่อรอฟื้นตัวกลับตามทิศทางหลักขาขึ้น วางแนวต้านถัดไปที่ 41.75 บาท

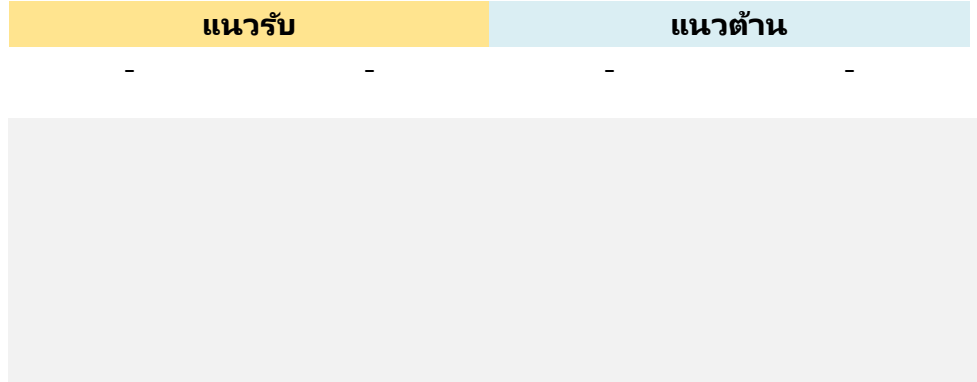
JMART



## ไม่มีสัญญาณ

แนวรับ

แนวต้าน



สอบถามข้อมูลเพิ่มเติม

โทรศัพท์ 02-658-9915

Email:

Line: @dw24

### ตารางราคา

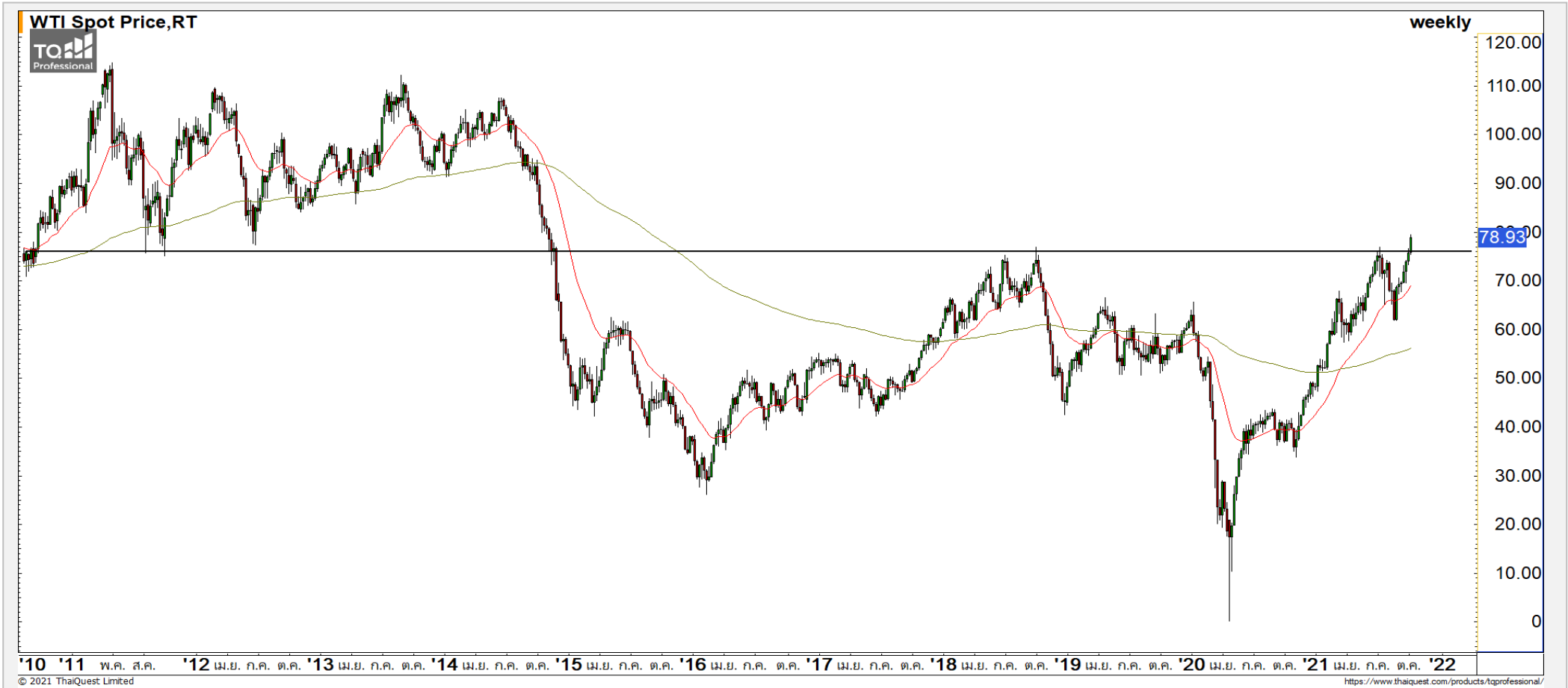
\* ตารางราคาใช้เปรียบเทียบในการซื้อขายช่วง market open เท่านั้น ไม่รวมช่วง market call

<b>Name</b>	-	<b>Implied Volatility</b>	-
<b>Underlying</b>	-	<b>Delta</b>	-
<b>Type</b>	-	<b>Listing Date</b>	-
<b>Strike</b>	-	<b>Last Trading Date</b>	-
<b>Conversion Ratio</b>	-	<b>Expire Date(Maturity Date)</b>	-
<b>Moneyness</b>	-	<b>outstanding (13-Jun-2021)</b>	-

Underlying Bid*	DW Bid Price(THB) *				
	17-Jun-2021	18-Jun-2021	21-Jun-2021	22-Jun-2021	23-Jun-2021
-	-	-	-	-	-
-	-	-	-	-	-
-	-	-	-	-	-
-	-	-	-	-	-
-	-	-	-	-	-
-	-	-	-	-	-
-	-	-	-	-	-
-	-	-	-	-	-

# COMMODITY MARKET

## Crude Oil (WTI)



แนวรับ		แนวต้าน	
76.50	74	81.50	84

ราคาน้ำมันดิบ WTI พุ่งตัวทะลุแนวต้านหลักที่ 76.50 ดอลลาร์ขึ้นมา เป็นการดึงทิศทางให้กลับมาเป็นขาขึ้นอีกครั้ง วางแนวต้านถัดไปที่ 81.50 ดอลลาร์

## Gold Futures

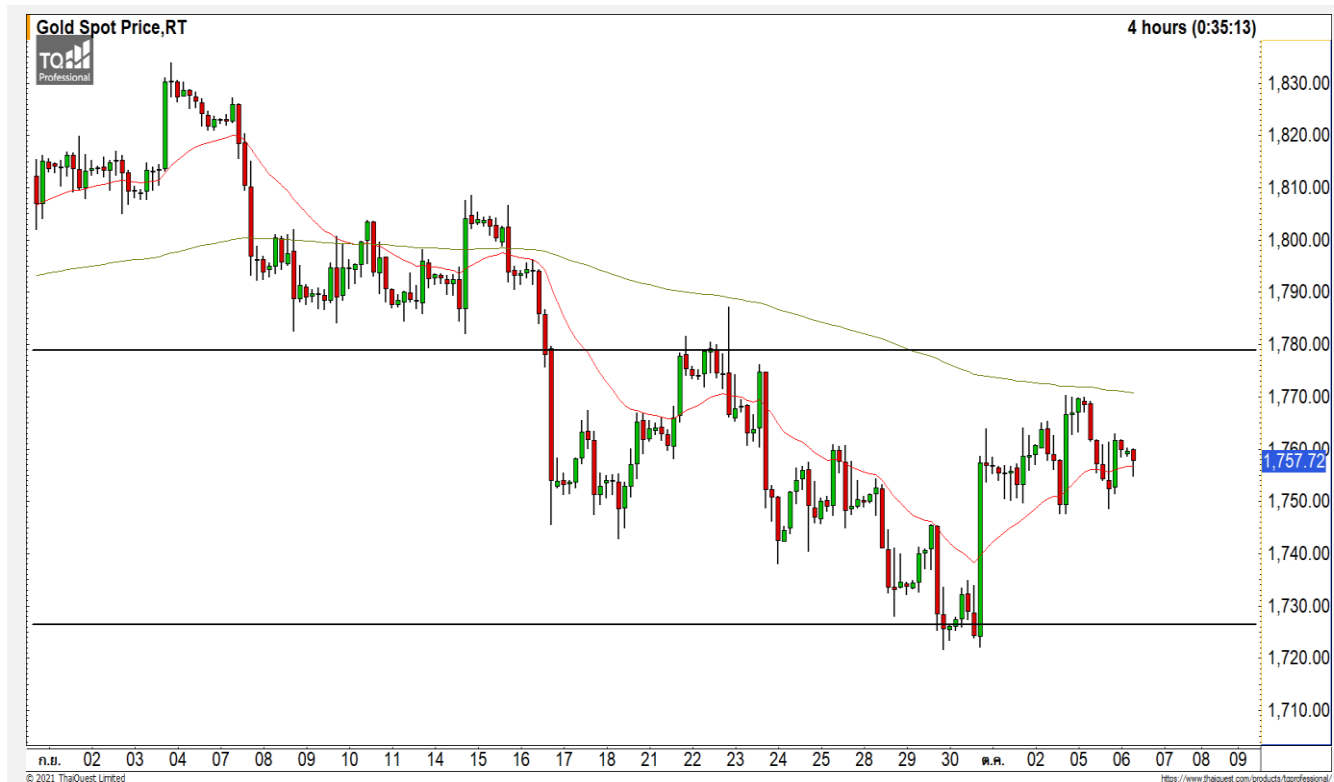
### ในช่วงราคาทองคำแกว่งตัวในกรอบ 1750-1775 ดอลลาร์

ภาพทางเทคนิคราย 240 ค่าคืนที่ผ่านมาราคาทองคำพักตัวลงไปที่แนวรับ 1750 ดอลลาร์ ก่อนที่จะฟื้นตัวกลับขึ้นมา เป็นการแสดงถึงราคาที่อยู่ในกรอบ Sideway ช่วง 1750-1775 ดอลลาร์ มองราคาทองมีโอกาสไม่ผ่านแนวต้าน 1775 ดอลลาร์

### คำแนะนำระยะสั้น GOZ21

- พอร์ตว่าง Wait and See

วันที่ 5 ต.ค. 2021  
กองทุน SPDR คงการถือทองคำ  
เหลือที่ระดับ 986.54 ตัน



	แนวรับ		แนวต้าน		
	1750	1735	1775	1785	
	Contracts	Long	Short	Net	YTD
Institution		5,657	5,803	-146	2,377
Foreign		25,237	23,758	1,479	3,182
Local		19,773	21,106	-1,333	-5,559



## Market Summary & Theoretical Price

### SET50 Index Futures

Series	Settle	Change	Vol Contracts	Vol Change	OI	OI Change	Days to Delivery	Theoretical			Div. Yield	Fund Rate	Basis	Premium Discount
								Theoretical	Lower	Upper				
S50K20	891.8	0.0	71	0	0	0	-125	791.71	794.44	777.39	0.02%	1.75%	95.33	100.05
S50M20	875.3	0.0	50159	0	0	0	-93	793.65	795.68	783.00	0.38%	1.75%	78.92	81.70
S50N20	856.3	0.0	77	0	0	0	-62	795.47	796.82	788.37	1.04%	1.75%	59.87	60.83
S50U20	794.8	0.0	39907	0	0	0	-1	796.44	796.46	796.32	2.03%	1.75%	-1.67	-1.68
S50Z20	793.9	0.0	165665	0	373073	0	90	793.82	791.85	804.13	3.08%	1.75%	-2.53	0.08
S50H21	789.4	0.0	7086	0	13165	0	181	790.55	786.60	811.28	3.24%	1.75%	-7.03	-1.15

### S50K20

Series	Settle	Change	Vol Contracts	Vol Change	OI	OI Change	Days to Delivery	Theoretical			Premium / Discount	Risk Free Rate
								Theoretical	Lower	Upper		
GFM20	25968.8398	0	211	0	542	0	-93	28369	28442	27988	-2400.30	1.75%
GFQ20	28980.6504	0	183	0	490	0	-33	28451	28477	28316	529.53	1.75%
GFV20	28360	0	76	0	303	0	29	28536	28513	28655	-175.82	1.75%

### Gold Online Futures

Series	Settle	Change	Vol Contracts	Vol Change	OI	OI Change	Days to Delivery	Theoretical
GOM20	1768.80	0.00	7623	0	3082	0	-93	1886.64

### USD Futures

Series	Settle	OI Change	Days to Delivery	Theoretical	Basis
USDK20	31.87	0.00	-125	31.32	0.23
USDM20	30.93	0.00	-93	31.40	-0.71
USDN20	31.38	0.00	-62	31.48	-0.25
USDU20	31.70	0.00	-1	31.63	0.06

**DISCLAIMER:** รายงานฉบับนี้จัดทำโดยบริษัทหลักทรัพย์ ฟินันเซีย ไซรัส จำกัด (มหาชน) "บริษัท" ข้อมูลที่ปรากฏในรายงานฉบับนี้ถูกจัดทำขึ้นบนพื้นฐานของแหล่งข้อมูลที่เราเชื่อหรือควรเชื่อว่าจะมีความน่าเชื่อถือ และ5ความถูกต้อง อย่างไรก็ตามบริษัทไม่รับรองความถูกต้องครบถ้วนของข้อมูลดังกล่าว ข้อมูลและความเห็นที่ปรากฏอยู่ในรายงานฉบับนี้อาจมีการเปลี่ยนแปลง แก้ไข หรือเพิ่มเติมได้ตลอดเวลาโดยไม่ต้องแจ้งให้ทราบล่วงหน้า บริษัทไม่มีความประสงค์ที่จะชักจูงหรือชี้ชวนให้ผู้ลงทุน ลงทุนซื้อหรือขายหลักทรัพย์ตามที่ปรากฏในรายงานฉบับนี้ รวมทั้งบริษัทไม่ได้รับประกันผลตอบแทนหรือราคาของหลักทรัพย์ตามข้อมูลที่ปรากฏแต่อย่างใด บริษัทจึงไม่รับผิดชอบต่อความเสียหายใดๆ ที่เกิดขึ้นจากการนำข้อมูลหรือความเห็นในรายงานฉบับนี้ไปใช้ไม่ว่ากรณีใดก็ตาม ผู้ลงทุนควรศึกษาข้อมูลและใช้ดุลยพินิจอย่างรอบคอบในการตัดสินใจลงทุน

บริษัทขอสงวนลิขสิทธิ์ในข้อมูลและความเห็นที่ปรากฏอยู่ในรายงานฉบับนี้ ห้ามมิให้ผู้ใดนำข้อมูลและความเห็นในรายงานฉบับนี้ไปใช้ประโยชน์ คัดลอก ตัดแปลง ทำซ้ำ นำออกแสดงหรือเผยแพร่ต่อสาธารณชนไม่ว่าทั้งหมดหรือบางส่วน โดยไม่ได้รับอนุญาตเป็นลายลักษณ์อักษรจากบริษัทล่วงหน้า การลงทุนในหลักทรัพย์มีความเสี่ยง ผู้ลงทุนควรศึกษาข้อมูลและพิจารณาอย่างรอบคอบก่อนการตัดสินใจลงทุน

บริษัทหลักทรัพย์ ฟินันเซีย ไซรัส จำกัด (มหาชน) อาจเป็นผู้ดูแลสภาพคล่อง (Market Maker) และผู้ออกใบสำคัญแสดงสิทธิอนุพันธ์ (Derivative Warrants) บนหลักทรัพย์ AAV, ADVANC, AEONTS, AMATA, ANAN, AOT, AP, BANPU, BBL, BCH, BCP, BCPG, BDMS, BEAUTY, BEC, BEM, BGRIM, BH, BJC, BLAND, BPP, BTS, CBG, CENTEL, CHG, CK, CKP, COM7, CPALL, CPF, CPN, DELTA, DTAC, EA, EGCO, EPG, ERW, ESSO, GFPT, GLOBAL, GPSC, GULF, GUNKUL, HANA, HMPRO, INTUCH, IRPC, IVL, JAS, JMT, KBANK, KCE, KKP, KTB, KTC, LH, MAJOR, MBK, MEGA, MINT, MTC, ORI, OSP, PLANB, PRM, PSH, PSL, PTG, PTT, PTTEP, PTTGC, QH, RATCH, ROBINS, RS, SAWAD, SCB, SCC, SGP, SIRI, SPALI, SPRC, STA, STEC, SUPER, TASCOS, TCAP, THAI, THANI, TISCO, TKN, TMB, TOA, TOP, TPIPP, TRUE, TTW, TU, TVO, WHA และ SET50 Future โดยบริษัทฯ อาจจัดทำบทวิเคราะห์ของหลักทรัพย์อ้างอิงดังกล่าว ดังนั้น นักลงทุนควรศึกษารายละเอียดในหนังสือชี้ชวนของใบสำคัญแสดงสิทธิอนุพันธ์ดังกล่าวก่อนตัดสินใจลงทุน

หมายเหตุ: ประธานกรรมการของบริษัทหลักทรัพย์ ฟินันเซีย ไซรัส จำกัด (มหาชน) ดำรงตำแหน่งเป็นกรรมการของบริษัท ทรู คอร์ปอเรชั่น จำกัด (มหาชน)

Remark : FSS's Chairman is a TRUE's director.