



SET INDEX

หากระดับปิดวันนี้หลุดแนวรับ
1605 จุด จะเสี่ยงพักตัวต่อ

วานนี้ดัชนีปิดที่ระดับ 1605.68 จุด
(-11.30 จุด)

ภาพทางเทคนิคราย 60 นาที วานนี้
ดัชนีฟื้นตัวขึ้นมาที่แนวต้าน 1620 จุด แล้ว
ไม่สามารถทะลุผ่านไปได้และพักตัวลงมาที่
แนวรับ 1605 จุด ตามกรอบที่ได้ประเมินไว้
โดยต้องจับตาที่ระดับปิดของดัชนีในวันนี้
หากดัชนีปิดต่ำกว่าระดับดังกล่าวจะส่งผล
ให้ดัชนีพักตัวลงมาต่อเนื่อง โดยมีแนวรับ
ถัดมาที่ 1585 จุด



Technical Review

- S50Z21 : พักตัวลงต่อทดสอบแนวรับ 960 จุด
- Momentum Trading : NER,WIIK
- Swing Trading : DTAC,MAKRO

แนวรับ	1605	1585
แนวต้าน	1620	1625

ทีมนักวิเคราะห์ จิตรา อมรธรรม
เลขที่ทะเบียน : 014530
02-646-9877

ณัฐวุฒิ ศิริแสงชัยกุล
เลขที่ทะเบียน : 057116

SET50 Index Futures



พักตัวลงทดสอบแนวรับ 960 จุด

30 ก.ย. 64 นักลงทุนต่างชาติ Short สุทธิ
39,036 สัญญา
ค่า Basis ของ S50Z21 อยู่ที่ระดับ -4.93 จุด
ภาพทางเทคนิคคราย 60 นาที วานนี้ดัชนีฟื้นตัว
ขึ้นไปใกล้แนวต้าน 975 จุด ก่อนที่จะพักตัวลงมาและยัง
หลุดแนวรับ 965 จุด เป็นการดีรอบของการพักตัวลง
มาที่แนวรับ 960 จุด และหากหลุดระดับดังกล่าวลงมาจะ
ส่งผลให้ดัชนีพักตัวลงต่อเนื่องที่แนวรับ 952 จุด

แนวรับ		แนวต้าน	
--------	--	---------	--

960	952	967	975
-----	-----	-----	-----

Contracts	Long	Short	Net	YTD
Institution	48,948	39,369	9,579	42,014
Foreign	78,393	117,429	-39,036	-16,986
Local	128,331	98,874	29,457	-25,028

กลยุทธ์ S50Z21

- พอร์ตวางนะ Wait and See

TRUE



Level 1 Level 2

Support	3.74	3.60
Resistance	4.00	4.16

TRUE : ราคากำลังพักตัวลงมาที่แนวรับหลัก 3.74 บาท คาดราคากำลังสร้างฐานเพื่อรอฟื้นตัวกลับที่บริเวณดังกล่าว (ประธานกรรมการของ FINANSIA SYRUS ดำรงตำแหน่งเป็นกรรมการของ TRUE)

PTT



Level 1 Level 2

Support	38.75	37.50
Resistance	40	41

PTT :ราคาพักตัวลงมาที่แนวรับหลักที่ 38.75 บาท มองราคามีโอกาสสร้างฐานฟื้นตัวกลับที่บริเวณดังกล่าว

Momentum Trading

NER

Support	7.75
Resistance	8/8.40
Stop loss	7.50

คำแนะนำระยะสั้น (BUY)

ราคาปรับตัวขึ้นทะลุ Downtrend Line ของรอบการพักตัวขึ้นมาด้วยปริมาณการซื้อขายที่หนาแน่น คาดราคากลับเข้าสู่รอบของการปรับตัวอีกครั้ง



WIKI

Support	2.72
Resistance	2.86/3
Stop loss	2.62

คำแนะนำระยะสั้น (BUY)

ราคาปรับตัวขึ้นทะลุ Downtrend Line ของรอบการพักตัวขึ้นมาด้วยปริมาณการซื้อขายที่หนาแน่น มองราคากำลังปรับตัวขึ้นทดสอบแนวต้าน 2.86 บาท



Swing Trading



Support	40.50
Resistance	43
Stop loss	39.25

คำแนะนำระยะสั้น (BUY)

ราคาพักตัวสะสมกำลังในทิศทางหลักขาขึ้นลงมาถึงแนวรับ 40.50 บาท มองเป็นจังหวะเข้าสะสมที่ดี เนื่องจากราคามีโอกาสฟื้นตัวขึ้นตามแนวโน้มเดิม

DTAC



Support	50.50
Resistance	52/53
Stop loss	49.50

คำแนะนำระยะสั้น (BUY)

ในภาพราย 60 นาทีราคากำลังสร้างฐานออกด้านข้างเหนือแนวรับ 50.50 บาท มองสามารถใช้เป็นจังหวะเข้าเล่นรอบได้ วางแนวต้านแรกที่ 52 บาท

MAKRO

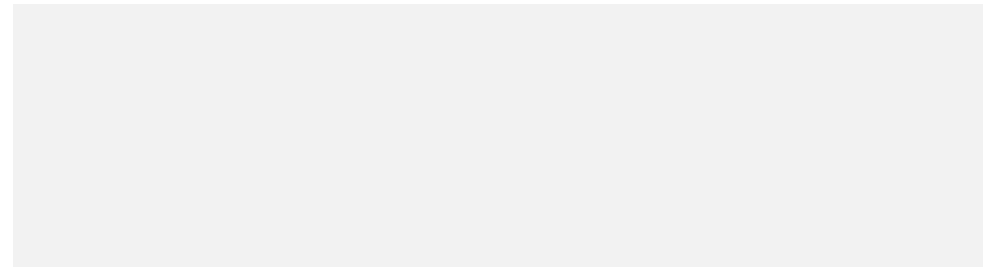


ไม่มีสัญญาณ

แนวรับ

แนวต้าน

- - - -



สอบถามข้อมูลเพิ่มเติม

โทรศัพท์ 02-658-9915

Email:

Line: @dw24

ตารางราคา

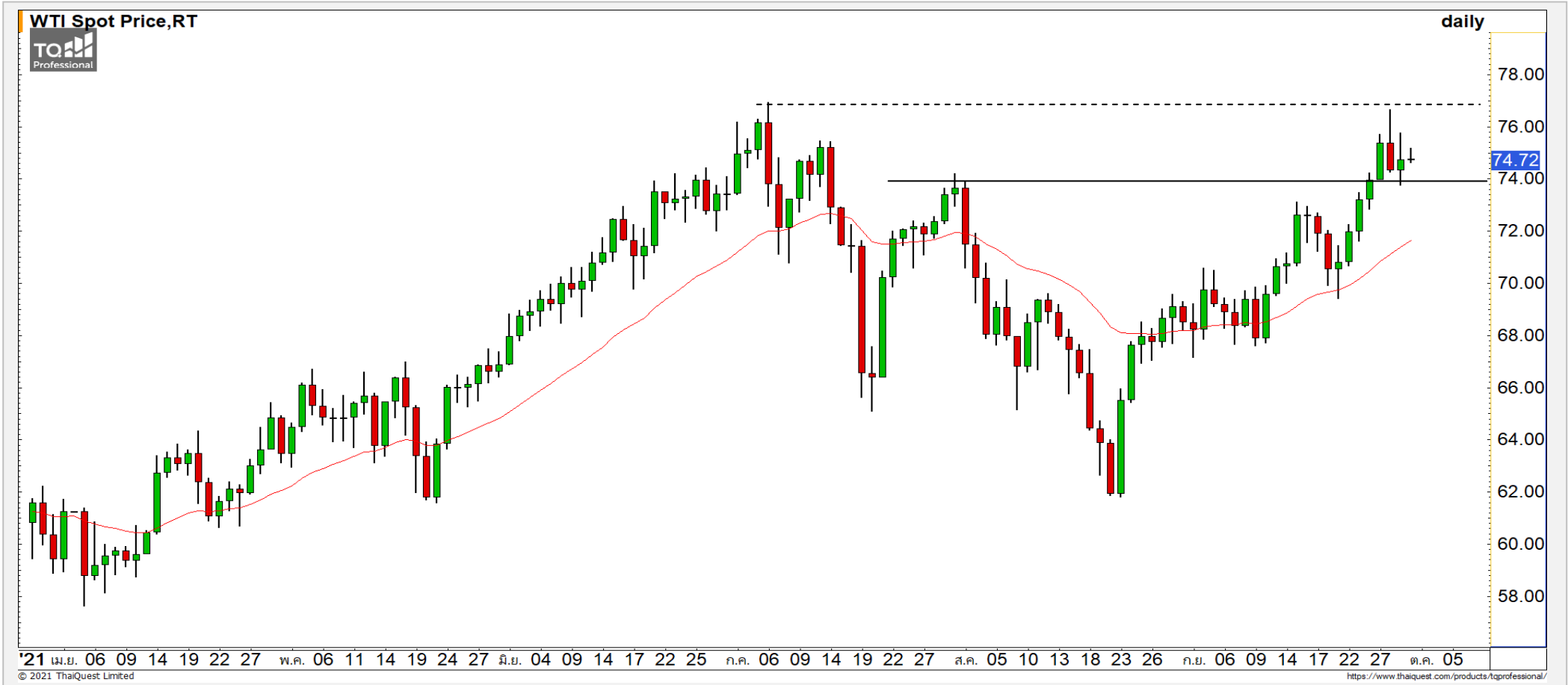
* ตารางราคาใช้เปรียบเทียบในการซื้อขายช่วง market open เท่านั้น ไม่รวมช่วง market call

Name	-	Implied Volatility	-
Underlying	-	Delta	-
Type	-	Listing Date	-
Strike	-	Last Trading Date	-
Conversion Ratio	-	Expire Date(Maturity Date)	-
Moneyness	-	outstanding (13-Jun-2021)	-

Underlying Bid*	DW Bid Price(THB) *				
	17-Jun-2021	18-Jun-2021	21-Jun-2021	22-Jun-2021	23-Jun-2021
-	-	-	-	-	-
-	-	-	-	-	-
-	-	-	-	-	-
-	-	-	-	-	-
-	-	-	-	-	-
-	-	-	-	-	-
-	-	-	-	-	-
-	-	-	-	-	-

COMMODITY MARKET

Crude Oil (WTI)



แนวรับ

74

แนวต้าน

70

75.50

76.50

ราคาน้ำมันดิบ WTI พุ่งตัวขึ้นติดแนวต้าน 76.50 ดอลลาร์ มองราคาน้ำมันพักตัวลงมาที่แนวรับ 74 ดอลลาร์มีโอกาสปรับตัวกลับที่ระดับดังกล่าว

Gold Futures

คาดการณ์ทองคำมีโอกาสพักตัวลงมาอีกครั้ง หลังติดแนวต้าน 1760 ดอลลาร์

ภาพทางเทคนิคราย 240 ค่าคืนที่ผ่านมาราคาทองคำฟื้นตัวขึ้นมาที่กรอบของ Downtrend Channel ที่ 1760 ดอลลาร์ ก่อนที่จะพักตัวลงมาตามที่ได้คาดไว้ มองราคาทองคำติดที่ระดับดังกล่าว และพักตัวลงมาอีกครั้ง

คำแนะนำระยะสั้น GOZ21

- พอร์ตวางแนวรอเปิด Short ที่ 1760 ดอลลาร์ วางเป้าหมายทำกำไรที่ 1745 ดอลลาร์ 1768 ดอลลาร์

วันที่ 30 ก.ย. 2021
กองทุน SPDR ขายทองคำ 0.27 ตัน
เหลือที่ระดับ 990.32 ตัน



	แนวรับ		แนวต้าน		
	1745	1735	1760	1770	
Contracts		Long	Short	Net	YTD
Institution		5,728	7,576	-1,848	-925
Foreign		17,888	20,878	-2,990	-6,144
Local		40,588	35,750	4,838	7,069

Market Summary & Theoretical Price

SET50 Index Futures

Series	Settle	Change	Vol Contracts	Vol Change	OI	OI Change	Days to Delivery	Theoretical			Div. Yield	Fund Rate	Basis	Premium Discount
								Theoretical	Lower	Upper				
S50K20	891.8	0.0	71	0	0	0	-125	791.71	794.44	777.39	0.02%	1.75%	95.33	100.05
S50M20	875.3	0.0	50159	0	0	0	-93	793.65	795.68	783.00	0.38%	1.75%	78.92	81.70
S50N20	856.3	0.0	77	0	0	0	-62	795.47	796.82	788.37	1.04%	1.75%	59.87	60.83
S50U20	794.8	0.0	39907	0	0	0	-1	796.44	796.46	796.32	2.03%	1.75%	-1.67	-1.68
S50Z20	793.9	0.0	165665	0	373073	0	90	793.82	791.85	804.13	3.08%	1.75%	-2.53	0.08
S50H21	789.4	0.0	7086	0	13165	0	181	790.55	786.60	811.28	3.24%	1.75%	-7.03	-1.15

S50K20

Series	Settle	Change	Vol Contracts	Vol Change	OI	OI Change	Days to Delivery	Theoretical			Premium / Discount	Risk Free Rate
								Theoretical	Lower	Upper		
GFM20	25968.8398	0	211	0	542	0	-93	28369	28442	27988	-2400.30	1.75%
GFQ20	28980.6504	0	183	0	490	0	-33	28451	28477	28316	529.53	1.75%
GFV20	28360	0	76	0	303	0	29	28536	28513	28655	-175.82	1.75%

Gold Online Futures

Series	Settle	Change	Vol Contracts	Vol Change	OI	OI Change	Days to Delivery	Theoretical
GOM20	1768.80	0.00	7623	0	3082	0	-93	1886.64

USD Futures

Series	Settle	OI Change	Days to Delivery	Theoretical	Basis
USDK20	31.87	0.00	-125	31.32	0.23
USDM20	30.93	0.00	-93	31.40	-0.71
USDN20	31.38	0.00	-62	31.48	-0.25
USDU20	31.70	0.00	-1	31.63	0.06

DISCLAIMER: รายงานฉบับนี้จัดทำโดยบริษัทหลักทรัพย์ ฟินันเซีย ไซรัส จำกัด (มหาชน) "บริษัท" ข้อมูลที่ปรากฏในรายงานฉบับนี้ถูกจัดทำขึ้นบนพื้นฐานของแหล่งข้อมูลที่เราหรือเราเชื่อว่ามีความน่าเชื่อถือ และมีความถูกต้อง อย่างไรก็ตามบริษัทไม่รับรองความถูกต้องครบถ้วนของข้อมูลดังกล่าว ข้อมูลและความเห็นที่ปรากฏอยู่ในรายงานฉบับนี้อาจมีการเปลี่ยนแปลง แก้ไข หรือเพิ่มเติมได้ตลอดเวลาโดยไม่ต้องแจ้งให้ทราบล่วงหน้า บริษัทไม่มีความประสงค์ที่จะชักจูงหรือชี้ชวนให้ผู้ลงทุน ลงทุนซื้อหรือขายหลักทรัพย์ตามที่ปรากฏในรายงานฉบับนี้ รวมทั้งบริษัทไม่ได้รับประกันผลตอบแทนหรือราคาของหลักทรัพย์ตามข้อมูลที่ปรากฏแต่อย่างใด บริษัทจึงไม่รับผิดชอบต่อความเสียหายใดๆ ที่เกิดขึ้นจากการนำข้อมูลหรือความเห็นในรายงานฉบับนี้ไปใช้ไม่ว่ากรณีใดก็ตาม ผู้ลงทุนควรศึกษาข้อมูลและใช้ดุลยพินิจอย่างรอบคอบในการตัดสินใจลงทุน

บริษัทขอสงวนลิขสิทธิ์ในข้อมูลและความเห็นที่ปรากฏอยู่ในรายงานฉบับนี้ ห้ามมิให้ผู้ใดนำข้อมูลและความเห็นในรายงานฉบับนี้ไปใช้ประโยชน์ คัดลอก ตัดแปลง ทำซ้ำ นำออกแสดงหรือเผยแพร่ต่อสาธารณชนไม่ว่าทั้งหมดหรือบางส่วน โดยไม่ได้รับอนุญาตเป็นลายลักษณ์อักษรจากบริษัทล่วงหน้า การลงทุนในหลักทรัพย์มีความเสี่ยง ผู้ลงทุนควรศึกษาข้อมูลและพิจารณาอย่างรอบคอบก่อนการตัดสินใจลงทุน

บริษัทหลักทรัพย์ ฟินันเซีย ไซรัส จำกัด (มหาชน) อาจเป็นผู้ดูแลสภาพคล่อง (Market Maker) และผู้ออกใบสำคัญแสดงสิทธิอนุพันธ์ (Derivative Warrants) บนหลักทรัพย์ AAV, ADVANC, AEONTS, AMATA, ANAN, AOT, AP, BANPU, BBL, BCH, BCP, BCPG, BDMS, BEAUTY, BEC, BEM, BGRIM, BH, BJC, BLAND, BPP, BTS, CBG, CENTEL, CHG, CK, CKP, COM7, CPALL, CPF, CPN, DELTA, DTAC, EA, EGCO, EPG, ERW, ESSO, GFPT, GLOBAL, GPSC, GULF, GUNKUL, HANA, HMPRO, INTUCH, IRPC, IVL, JAS, JMT, KBANK, KCE, KKP, KTB, KTC, LH, MAJOR, MBK, MEGA, MINT, MTC, ORI, OSP, PLANB, PRM, PSH, PSL, PTG, PTT, PTTEP, PTTGC, QH, RATCH, ROBINS, RS, SAWAD, SCB, SCC, SGP, SIRI, SPALI, SPRC, STA, STEC, SUPER, TASCO, TCAP, THAI, THANI, TISCO, TKN, TMB, TOA, TOP, TPIPP, TRUE, TTW, TU, TVO, WHA และ SET50 Future โดยบริษัทฯ อาจจัดทำบทวิเคราะห์ของหลักทรัพย์อ้างอิงดังกล่าว ดังนั้น นักลงทุนควรศึกษารายละเอียดในหนังสือชี้ชวนของใบสำคัญแสดงสิทธิอนุพันธ์ดังกล่าวก่อนตัดสินใจลงทุน

หมายเหตุ: ประธานกรรมการของบริษัทหลักทรัพย์ ฟินันเซีย ไซรัส จำกัด (มหาชน) ดำรงตำแหน่งเป็นกรรมการของบริษัท ทู คอร์ปอเรชั่น จำกัด (มหาชน)

Remark : FSS's Chairman is a TRUE's director.