



SET INDEX

ฟื้นตัวระยะสั้นหลังยืน 1614 จุด

วานนี้ดัชนีปิดที่ระดับ 1616.98 จุด
(+0.48 จุด)

ภาพทางเทคนิคราย 60 นาที วานี้ดัชนีฟื้นตัวขึ้นมายืนทรงตัวที่แนวรับ 1614 จุดได้อีกครั้ง เป็นการฟื้นตัวขึ้นมาทดสอบแนวต้านที่บริเวณ 1620-1625 จุดอีกครั้ง มองการฟื้นตัวดัชนีในวันนี้จะมีโอกาสที่ติดระดับกล่าว โดยมองการแกว่งตัวของดัชนีในวันนี้เป็น Sideway ออกด้านข้างในกรอบ 1605-1620 จุด

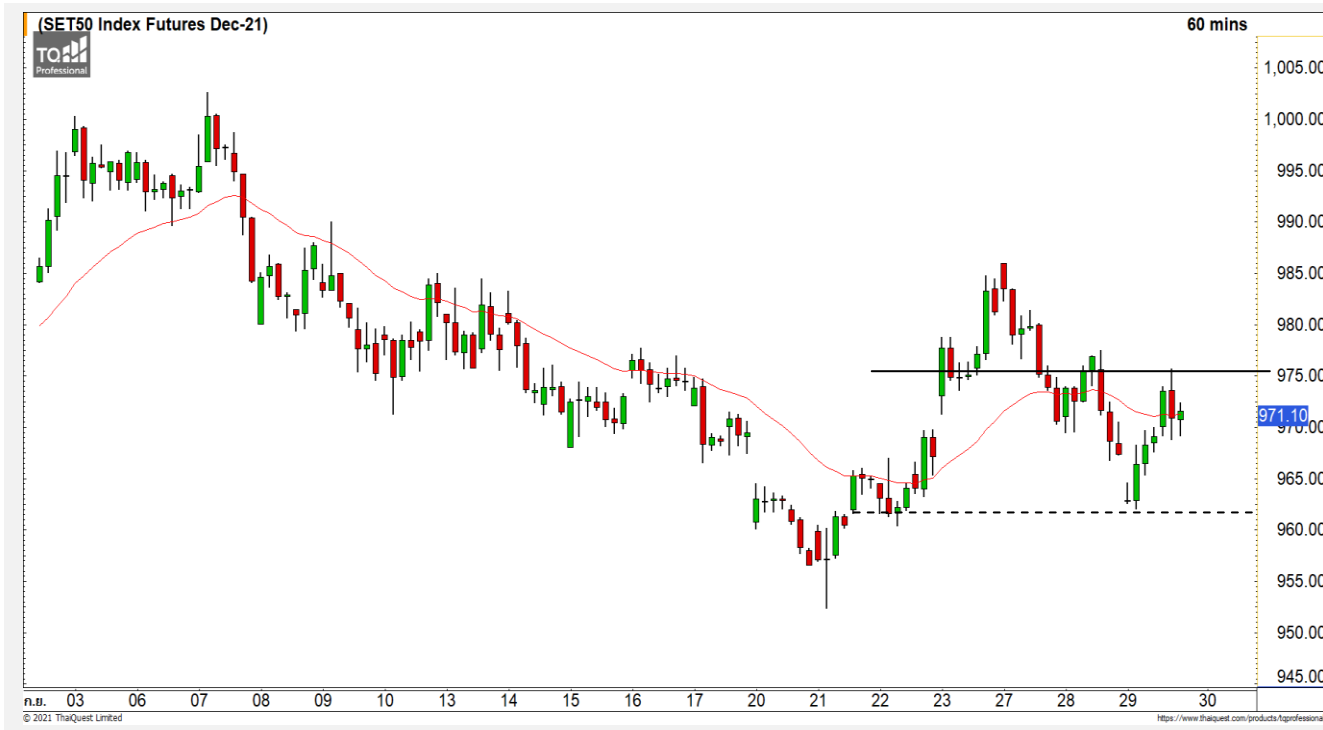


Technical Review

- S50Z21 : คาดการฟื้นตัวสลับมีแนวต้านที่ 975 จุด
- Momentum Trading : CK,KOOL
- Swing Trading : CPW,BAFS

แนวรับ	1605	1595
แนวต้าน	1620	1625

SET50 Index Futures



คาดการณ์ผันตัวกลับมีแนวต้านที่ 975 จุด

29 ก.ย. 64 นักลงทุนต่างชาติ Long สุทธิ 11,845 สัญญา
 ค่า Basis ของ S50Z21 อยู่ที่ระดับ -4.93 จุด
 ภาพทางเทคนิคคราย 60 นาที วานนี้ดัชนีพักตัวลงใกล้แนวรับ 961 จุดแล้วผันตัวกลับขึ้นมาขึ้นเหนือระดับ 970 จุด โดยเป็นการดีกรอบของการผันตัวระยะสั้นขึ้นทดสอบแนวต้าน 975 จุด มองการผันตัวดัชนีในวันนี้ติดที่ระดับดังกล่าว มองการแกว่งตัวในวันนี้ช่วง 965-975 จุด

แนวรับ		แนวต้าน		
--------	--	---------	--	--

965	961	975	980
-----	-----	-----	-----

Contracts	Long	Short	Net	YTD
Institution	38,610	41,539	-2,929	32,435
Foreign	95,311	83,466	11,845	22,050
Local	113,128	122,044	-8,916	-54,485

กลยุทธ์ S50Z21

- พอร์ตวางแนวรอเปิด Short ที่ 975 จุด วางเป้าหมายทำกำไรที่ 965 จุด ตัดขาดทุนกรณีทะลุ 980 จุด

SCC



	Level 1	Level 2
Support	400	390
Resistance	410	418

SCC : ราคากำลังพักตัวลงมาที่แนวรับหลัก 400 บาท คาดราคากำลังสร้างฐานเพื่อรอฟื้นตัวกลับที่บริเวณดังกล่าว

TIDLOR



	Level 1	Level 2
Support	33.50	31.75
Resistance	36.50	37.25

TIDLOR : ราคาพักตัวต่อเนื่องหลังจากที่หลุดแนวรับ 36.50 บาทลง วัดเป้าแนวรับถัดมาที่ 33.50 บาท และ 31.75 บาท

Momentum Trading

CK

Support | 20.30
Resistance | 21-21.20
Stop loss | 20

คำแนะนำระยะสั้น (BUY)

ราคาปรับตัวขึ้นทะลุแนวต้านที่ 20.30 บาทด้วยปริมาณการซื้อขายที่หนาแน่น วางแนวต้านถัดไปที่บริเวณ 21-21.20 บาท



KOOL

Support | 1.14
Resistance | 1.22/1.30
Stop loss | 1.08

คำแนะนำระยะสั้น (BUY)

ราคาปรับตัวขึ้นทะลุแนวต้านหลักขึ้นยืนเหนือระดับ 1.14 บาทได้ เป็นการดีจรอบของการปรับตัวต่อเนื่องเข้ามาอีกครั้ง วางแนวต้านถัดไปที่ 1.22 บาท และ 1.30 บาท



Swing Trading



Support	4
Resistance	4.30
Stop loss	3.90

คำแนะนำระยะสั้น (BUY)

ราคาเริ่มมีแรงซื้อกลับเข้ามาที่บริเวณแนวรับ 4 บาท มองราคากำลังสร้างฐานสะสมกำลังที่บริเวณดังกล่าว วางแนวต้านรอทดสอบที่ 4.30 บาท

CPW



Support	29.50
Resistance	31
Stop loss	28.50

คำแนะนำระยะสั้น (BUY)

ราคาพักตัวลงมาแนวรับ 29.50 บาท ซึ่งเป็นบริเวณจุด Breakout ของรอบนี้ และเส้นค่าเฉลี่ย 25 วัน คาดราคามีโอกาสฟื้นตัวกลับขึ้นทดสอบบริเวณแนวต้าน 31 บาท

BAFS



ไม่มีสัญญา

แนวรับ

แนวต้าน

- - - -



สอบถามข้อมูลเพิ่มเติม

โทรศัพท์ 02-658-9915

Email:

Line: @dw24

ตารางราคา

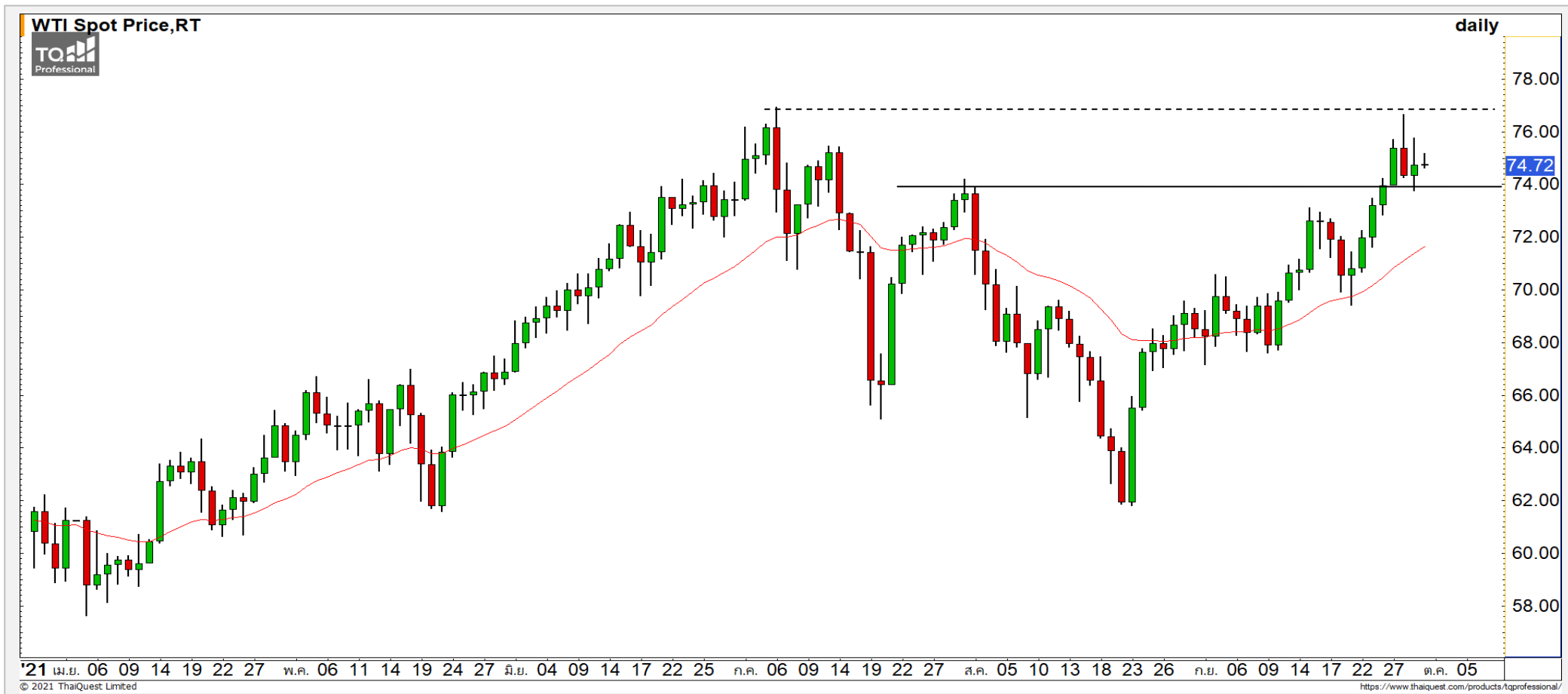
* ตารางราคาใช้เปรียบเทียบในการซื้อขายช่วง market open เท่านั้น ไม่รวมช่วง market call

Name	-	Implied Volatility	-
Underlying	-	Delta	-
Type	-	Listing Date	-
Strike	-	Last Trading Date	-
Conversion Ratio	-	Expire Date(Maturity Date)	-
Moneyness	-	outstanding (13-Jun-2021)	-

Underlying Bid*	DW Bid Price(THB) *				
	17-Jun-2021	18-Jun-2021	21-Jun-2021	22-Jun-2021	23-Jun-2021
-	-	-	-	-	-
-	-	-	-	-	-
-	-	-	-	-	-
-	-	-	-	-	-
-	-	-	-	-	-
-	-	-	-	-	-
-	-	-	-	-	-
-	-	-	-	-	-
-	-	-	-	-	-

COMMODITY MARKET

Crude Oil (WTI)



แนวรับ

74

แนวต้าน

70

75.50

76.50

ราคาน้ำมันดิบ WTI พุ่งตัวขึ้นติดแนวต้าน 76.50 ดอลลาร์ มองราคาน้ำมันพักตัวลงมาที่แนวรับ 74 ดอลลาร์มีโอกาสปรับตัวกลับที่ระดับดังกล่าว

Gold Futures

มองระยะสั้นราคาทองคำมีโอกาสปรับตัวกลับ ขึ้นมาจากแนวรับ 1726 ดอลลาร์

ภาพทางเทคนิคราย 240 ค่าคืนที่ผ่านมาราคาทองคำพักตัวลงมาที่แนวรับหลัก 1726 ดอลลาร์ มองราคาทองคำกำลังปรับตัวกลับระยะสั้นขึ้นทดสอบแนวต้าน 1745 ดอลลาร์

คำแนะนำระยะสั้น GOZ21

- พอร์ต Long ต้นทุนที่ 1752 ดอลลาร์ ตัดขาดทุนที่ 1745 ดอลลาร์ไปแล้ว

วันที่ 29 ก.ย. 2021
กองทุน SPDR ขายทองคำ 0.27 ตัน
เหลือที่ระดับ 990.32 ตัน



	แนวรับ		แนวต้าน		
	1726	1718	1745	1760	
Contracts	Long	Short	Net	YTD	
Institution	6,470	5,014	1,456	923	
Foreign	28,049	25,553	2,496	-3,154	
Local	34,001	37,953	-3,952	2,231	

Market Summary & Theoretical Price

SET50 Index Futures

Series	Settle	Change	Vol Contracts	Vol Change	OI	OI Change	Days to Delivery	Theoretical			Div. Yield	Fund Rate	Basis	Premium Discount
								Theoretical	Lower	Upper				
S50K20	891.8	0.0	71	0	0	0	-125	791.71	794.44	777.39	0.02%	1.75%	95.33	100.05
S50M20	875.3	0.0	50159	0	0	0	-93	793.65	795.68	783.00	0.38%	1.75%	78.92	81.70
S50N20	856.3	0.0	77	0	0	0	-62	795.47	796.82	788.37	1.04%	1.75%	59.87	60.83
S50U20	794.8	0.0	39907	0	0	0	-1	796.44	796.46	796.32	2.03%	1.75%	-1.67	-1.68
S50Z20	793.9	0.0	165665	0	373073	0	90	793.82	791.85	804.13	3.08%	1.75%	-2.53	0.08
S50H21	789.4	0.0	7086	0	13165	0	181	790.55	786.60	811.28	3.24%	1.75%	-7.03	-1.15

S50K20

Series	Settle	Change	Vol Contracts	Vol Change	OI	OI Change	Days to Delivery	Theoretical			Premium / Discount	Risk Free Rate
								Theoretical	Lower	Upper		
GFM20	25968.8398	0	211	0	542	0	-93	28369	28442	27988	-2400.30	1.75%
GFQ20	28980.6504	0	183	0	490	0	-33	28451	28477	28316	529.53	1.75%
GFV20	28360	0	76	0	303	0	29	28536	28513	28655	-175.82	1.75%

Gold Online Futures

Series	Settle	Change	Vol Contracts	Vol Change	OI	OI Change	Days to Delivery	Theoretical
GOM20	1768.80	0.00	7623	0	3082	0	-93	1886.64

USD Futures

Series	Settle	OI Change	Days to Delivery	Theoretical	Basis
USDK20	31.87	0.00	-125	31.32	0.23
USDM20	30.93	0.00	-93	31.40	-0.71
USDN20	31.38	0.00	-62	31.48	-0.25
USDU20	31.70	0.00	-1	31.63	0.06

DISCLAIMER: รายงานฉบับนี้จัดทำโดยบริษัทหลักทรัพย์ ฟินันเซีย ไซรัส จำกัด (มหาชน) "บริษัท" ข้อมูลที่ปรากฏในรายงานฉบับนี้ถูกจัดทำขึ้นบนพื้นฐานของแหล่งข้อมูลที่เราเชื่อหรือคิดว่ามีความน่าเชื่อถือ และ5ความถูกต้อง อย่างไรก็ตามบริษัทไม่รับรองความถูกต้องครบถ้วนของข้อมูลดังกล่าว ข้อมูลและความเห็นที่ปรากฏอยู่ในรายงานฉบับนี้อาจมีการเปลี่ยนแปลง แก้ไข หรือเพิ่มเติมได้ตลอดเวลาโดยไม่ต้องแจ้งให้ทราบล่วงหน้า บริษัทไม่มีความประสงค์ที่จะชักจูงหรือชี้ชวนให้ผู้ลงทุน ลงทุนซื้อหรือขายหลักทรัพย์ตามที่ปรากฏในรายงานฉบับนี้ รวมทั้งบริษัทไม่ได้รับประกันผลตอบแทนหรือราคาของหลักทรัพย์ตามข้อมูลที่ปรากฏแต่อย่างใด บริษัทจึงไม่รับผิดชอบต่อความเสียหายใดๆ ที่เกิดขึ้นจากการนำข้อมูลหรือความเห็นในรายงานฉบับนี้ไปใช้ไม่ว่ากรณีใดก็ตาม ผู้ลงทุนควรศึกษาข้อมูลและใช้ดุลยพินิจอย่างรอบคอบในการตัดสินใจลงทุน

บริษัทขอสงวนลิขสิทธิ์ในข้อมูลและความเห็นที่ปรากฏอยู่ในรายงานฉบับนี้ ห้ามมิให้ผู้ใดนำข้อมูลและความเห็นในรายงานฉบับนี้ไปใช้ประโยชน์ คัดลอก ดัดแปลง ทำซ้ำ นำออกแสดงหรือเผยแพร่ต่อสาธารณชนไม่ว่าทั้งหมดหรือบางส่วน โดยไม่ได้รับอนุญาตเป็นลายลักษณ์อักษรจากบริษัทล่วงหน้า การลงทุนในหลักทรัพย์มีความเสี่ยง ผู้ลงทุนควรศึกษาข้อมูลและพิจารณาอย่างรอบคอบก่อนการตัดสินใจลงทุน

บริษัทหลักทรัพย์ ฟินันเซีย ไซรัส จำกัด (มหาชน) อาจเป็นผู้ดูแลสภาพคล่อง (Market Maker) และผู้ออกใบสำคัญแสดงสิทธิอนุพันธ์ (Derivative Warrants) บนหลักทรัพย์ AAV, ADVANC, AEONTS, AMATA, ANAN, AOT, AP, BANPU, BBL, BCH, BCP, BCPG, BDMS, BEAUTY, BEC, BEM, BGRIM, BH, BJC, BLAND, BPP, BTS, CBG, CENTEL, CHG, CK, CKP, COM7, CPALL, CPF, CPN, DELTA, DTAC, EA, EGCO, EPG, ERW, ESSO, GFPT, GLOBAL, GPSC, GULF, GUNKUL, HANA, HMPRO, INTUCH, IRPC, IVL, JAS, JMT, KBANK, KCE, KKP, KTB, KTC, LH, MAJOR, MBK, MEGA, MINT, MTC, ORI, OSP, PLANB, PRM, PSH, PSL, PTG, PTT, PTTEP, PTTGC, QH, RATCH, ROBINS, RS, SAWAD, SCB, SCC, SGP, SIRI, SPALI, SPRC, STA, STEC, SUPER, TASCOS, TCAP, THAI, THANI, TISCO, TKN, TMB, TOA, TOP, TPIPP, TRUE, TTW, TU, TVO, WHA และ SET50 Future โดยบริษัทฯ อาจจัดทำบทวิเคราะห์ของหลักทรัพย์อ้างอิงดังกล่าว ดังนั้น นักลงทุนควรศึกษารายละเอียดในหนังสือชี้ชวนของใบสำคัญแสดงสิทธิอนุพันธ์ดังกล่าวก่อนตัดสินใจลงทุน

หมายเหตุ: ประธานกรรมการของบริษัทหลักทรัพย์ ฟินันเซีย ไซรัส จำกัด (มหาชน) ดำรงตำแหน่งเป็นกรรมการของบริษัท ทู คอร์ปอเรชั่น จำกัด (มหาชน)

Remark : FSS's Chairman is a TRUE's director.