



### Market Update : ยืน 1620 จุด อยู่ในรอบของการฟื้นตัว



แนวรับ		แนวต้าน	
1625	1600	1640	1655

**SET INDEX** ภาพทางเทคนิคราย 60 นาที เชนี้ดัชนีฟื้นตัวขึ้นมาที่แนวต้าน 1640 จุด ตามที่ได้ประเมินไว้ ก่อที่จะชะลอตัวลงมาแต่ยังสามารถยืนเหนือแนวรับ 1620 จุด คาดดัชนียังอยู่ในรอบของการฟื้นตัว

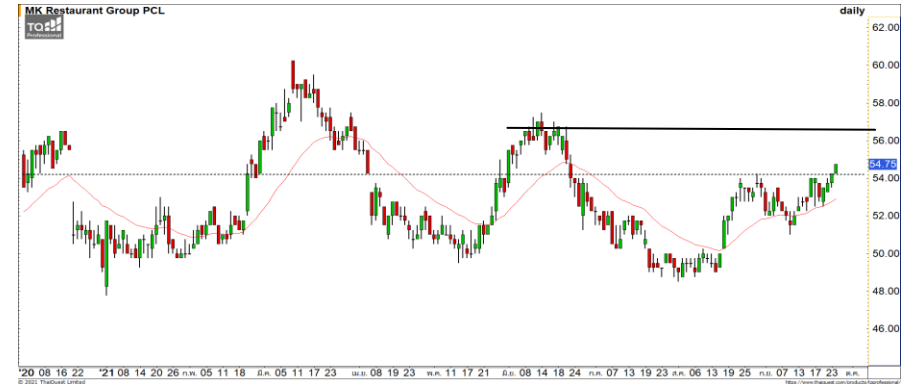
**S50U21** ภาพทางเทคนิคราย 60 นาที เชนี้ดัชนีฟื้นตัวขึ้นทดสอบแนวต้าน 985 จุด ตามที่ได้ประเมินไว้ก่อนที่จะพักตัวลงมา แต่ยังสามารถยืนเหนือแนวรับ 978 จุด มองบายนี้นัดขยับอยู่ในรอบของการฟื้นตัวขึ้นอีกครั้ง

### กลยุทธ์ S50Z21

- พอร์ตว่างและเปิด Long ที่ 978 จุด วางเป้าหมายทำกำไรที่ 985 จุด ตัดขาดทุนกรณีหลุด 974 จุด

แนวรับ		แนวต้าน	
978	975	985	990

### Mid-Day Trading



**แนวรับ** 54      **แนวต้าน** 55.50/57      **Stop loss** 53.50

**M** : ราคาฟื้นตัวขึ้นผ่านแนวต้าน 54 บาท ขึ้นสร้างจุดสูงสุดใหม่ของรอบได้ มองราคาอยู่ในรอบของการฟื้นตัวขึ้นทดสอบแนวต้าน 55.50 บาท



**แนวรับ** 13.60      **แนวต้าน** 14.20/14.50      **Stop loss** 13

**SGP** : ราคาฟื้นตัวขึ้นผ่านแนวต้านหลักที่ 13.60 บาทขึ้นมา ดึงทิศทางการให้กลับมาเป็นบวกอีกครั้ง วางแนวต้านถัดไปที่ 14.20 บาท

**DISCLAIMER:** รายงานฉบับนี้จัดทำโดยบริษัทหลักทรัพย์ ฟินันเซีย ไซรัส จำกัด (มหาชน) "บริษัท" ข้อมูลที่ปรากฏในรายงานฉบับนี้ถูกจัดทำขึ้นบนพื้นฐานของแหล่งข้อมูลที่เราเชื่อหรือคิดว่ามีความน่าเชื่อถือ และความถูกต้อง อย่างไรก็ตามบริษัทไม่รับรองความถูกต้องครบถ้วนของข้อมูลดังกล่าว ข้อมูลและความเห็นที่ปรากฏอยู่ในรายงานฉบับนี้อาจมีการเปลี่ยนแปลง แก้ไข หรือเพิ่มเติมได้ตลอดเวลาโดยไม่ต้องแจ้งให้ทราบล่วงหน้า บริษัทไม่มีความประสงค์ที่จะชักจูงหรือชี้ชวนให้ผู้ลงทุน ลงทุนซื้อหรือขายหลักทรัพย์ตามที่ปรากฏในรายงานฉบับนี้ รวมทั้งบริษัทไม่ได้รับประกันผลตอบแทนหรือราคาของหลักทรัพย์ตามข้อมูลที่ปรากฏแต่อย่างใด บริษัทจึงไม่รับผิดชอบต่อความเสียหายใดๆ ที่เกิดขึ้นจากการนำข้อมูลหรือความเห็นในรายงานฉบับนี้ไปใช้ไม่ว่ากรณีใดก็ตาม ผู้ลงทุนควรศึกษาข้อมูลและใช้ดุลยพินิจอย่างรอบคอบในการตัดสินใจลงทุน

บริษัทขอสงวนลิขสิทธิ์ในข้อมูลและความคิดเห็นที่ปรากฏอยู่ในรายงานฉบับนี้ ห้ามมิให้ผู้ใดนำข้อมูลและความคิดเห็นในรายงานฉบับนี้ไปใช้ประโยชน์ คัดลอก ตัดแปลง ทำซ้ำ นำออกแสดงหรือเผยแพร่ต่อสาธารณชนไม่ว่าทั้งหมดหรือบางส่วน โดยไม่ได้รับอนุญาตเป็นลายลักษณ์อักษรจากบริษัทล่วงหน้า การลงทุนในหลักทรัพย์มีความเสี่ยง ผู้ลงทุนควรศึกษาข้อมูลและพิจารณาอย่างรอบคอบก่อนการตัดสินใจลงทุน

บริษัทหลักทรัพย์ ฟินันเซีย ไซรัส จำกัด (มหาชน) อาจเป็นผู้ดูแลสภาพคล่อง (Market Maker) และผู้ออกใบสำคัญแสดงสิทธิอนุพันธ์ (Derivative Warrants) บนหลักทรัพย์ AAV, ADVANC, AEONTS, AMATA, ANAN, AOT, AP, BANPU, BBL, BCH, BCP, BCPG, BDMS, BEAUTY, BEC, BEM, BGRIM, BH, BJC, BLAND, BPP, BTS, CBG, CENTEL, CHG, CK, CKP, COM7, CPALL, CPF, CPN, DELTA, DTAC, EA, EGCO, EPG, ERW, ESSO, GFPT, GLOBAL, GPSC, GULF, GUNKUL, HANA, HMPRO, INTUCH, IRPC, IVL, JAS, JMT, KBANK, KCE, KKP, KTB, KTC, LH, MAJOR, MBK, MEGA, MINT, MTC, ORI, OSP, PLANB, PRM, PSH, PSL, PTG, PTT, PTTEP, PTTGC, QH, RATCH, ROBINS, RS, SAWAD, SCB, SCC, SGP, SIRI, SPALI, SPRC, STA, STEC, SUPER, TASSCO, TCAP, THAI, THANI, TISCO, TKN, TMB, TOA, TOP, TPIPP, TRUE, TTW, TU, TVO, WHA และ SET50 Future โดยบริษัท อาจจัดทำบทวิเคราะห์ของหลักทรัพย์อ้างอิงดังกล่าว ดังนั้น นักลงทุนควรศึกษารายละเอียดในหนังสือชี้ชวนของใบสำคัญแสดงสิทธิอนุพันธ์ดังกล่าวก่อนตัดสินใจลงทุน