



## SET INDEX

พื้นที่สลับขึ้นทดสอบแนวต้าน  
1630 จุด

วานนี้ดัชนีปิดที่ระดับ 1628.04 จุด  
(+4.20 จุด)

ภาพทางเทคนิคราย 60 นาที วานนี้  
ดัชนีพักตัวลงทดสอบแนวรับ 1620 จุด  
แล้วยังสามารถประคองตัวไม่หลุดระดับ  
ดังกล่าว ทำให้ดัชนียังคงแกว่งตัวในกรอบ  
เดิมช่วง 1620-1640 จุด เพื่อสร้างฐาน  
สะสมกำลัง มองวันนี้ดัชนีมีโอกาสปรับตัวขึ้น  
ทดสอบแนวต้านแรกที่ 1630 จุด ซึ่งเป็น  
Downtrend Line และ แนวต้านของ  
กรอบที่ 1640 จุด

แนวรับ	1620	1615
แนวต้าน	1630	1640



## Technical Review

- S50U21 : สร้างฐานที่แนวรับ 970 จุด
- Momentum Trading : TOP,SGP
- Swing Trading : COM7,JWD

# SET50 Index Futures



## สร้างฐานที่แนวรับ 970 จุด

15 ก.ย. 64 นักลงทุนต่างชาติ Short สุทธิ 595 สัญญา

ค่า Basis ของ S50U21 อยู่ที่ระดับ -4.93 จุด

ภาพทางเทคนิคราย 60 นาที วานนี้ดัชนีพักตัวลงมาที่แนวรับ 970 จุด แล้วสามารถประคองตัวไม่หลุดระดับดังกล่าว มองดัชนียังคงแกว่งตัวออกด้านข้างเพื่อสร้างฐาน วางกรอบของการแกว่งตัวในช่วงนี้ที่ 970-980 จุด ในช่วงนี้สามารถจังหวะเล่นรอบในกรอบดังกล่าวได้

## กลยุทธ์ S50U21

- พอร์ตวางแนวรอเปิด Long ที่ 972 จุด วางเป้าหมายทำกำไรที่ 980 จุด ตัดขาดทุนกรณีหลุด 968 จุด

แนวรับ		แนวต้าน	
970	963	980	985

Contracts	Long	Short	Net	YTD
Institution	22,113	23,391	-1,278	36,527
Foreign	64,793	65,388	-595	19,810
Local	76,082	74,209	1,873	-56,337

CPALL



	Level 1	Level 2
<b>Support</b>	62	61
<b>Resistance</b>	64	65.50

**CPALL** : ราคากำลังอยู่ในรอบของการฟื้นตัวขึ้นทดสอบแนวต้าน 64 บาท 65 บาท หลังจากที่พักตัวสะสมกำลังลงมาถึงแนวรับ 62 บาท

GULF



	Level 1	Level 2
<b>Support</b>	40	39
<b>Resistance</b>	42	43.25

**GULF** : ราคาพักตัวลงมาถึงแนวรับ 40 บาท มองเป็นจังหวะเข้าสะสมที่ดี เนื่องจากเป็นจุด Breakout ของรอบนี้ มองราคามีโอกาสเกิด Technical Rebound

# Momentum Trading

TOP

**Support** | 50.50  
**Resistance** | 52/53  
**Stop loss** | 49.75

## คำแนะนำระยะสั้น (BUY)

ราคาหุ้นตัวขึ้นทะลุแนวต้านแรกที่ 50.50 บาทขึ้นมาด้วยปริมาณการซื้อขายที่หนาแน่น คาดราคาอยู่ในรอบของการปรับตัวต่อเนื่อง วางแนวต้านถัดไปที่ 52 บาท



SGP

**Support** | 13.10  
**Resistance** | 13.60-13.80  
**Stop loss** | 12.70

## คำแนะนำระยะสั้น (BUY)

ราคาหุ้นตัวขึ้นทะลุแนวต้านหลักที่ 13.10 บาทขึ้นมา ดึงรอบของการปรับตัวต่อในระยะสั้นเข้ามา วางแนวต้านถัดไปที่บริเวณ 13.60-13.80 บาท



# Swing Trading



<b>Support</b>	70
<b>Resistance</b>	73/74.50
<b>Stop loss</b>	69

## คำแนะนำระยะสั้น (BUY)

ราคากำลังพักตัวสะสมกำลังลงมาที่แนวรับ 70 บาท ซึ่งเป็นจุด Breakout ของรอบนี้และเส้นค่าเฉลี่ย 25 วันมองราคามีโอกาสเกิด Technical Rebound ที่บริเวณดังกล่าว

COM7



<b>Support</b>	15.10
<b>Resistance</b>	15.60/16
<b>Stop loss</b>	14.70

## คำแนะนำระยะสั้น (BUY)

ราคาพักตัวลงมาที่แนวรับ 15.10 บาท แล้วเกิดสัญญาณการฟื้นตัวกลับระยะสั้น จากแท่งเทียนรูปแบบ Hammer วางแนวต้านถัดไปที่ 15.60 บาท

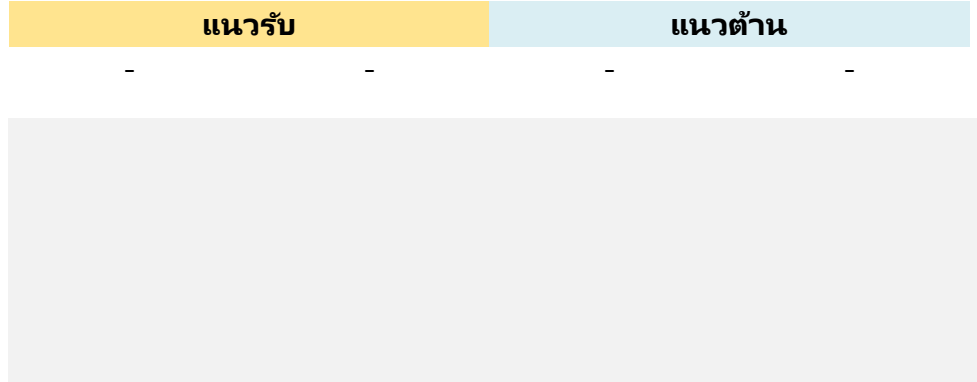
JWD



## ไม่มีสัญญาณ

แนวรับ

แนวต้าน



สอบถามข้อมูลเพิ่มเติม

โทรศัพท์ 02-658-9915

Email:

Line: @dw24

### ตารางราคา

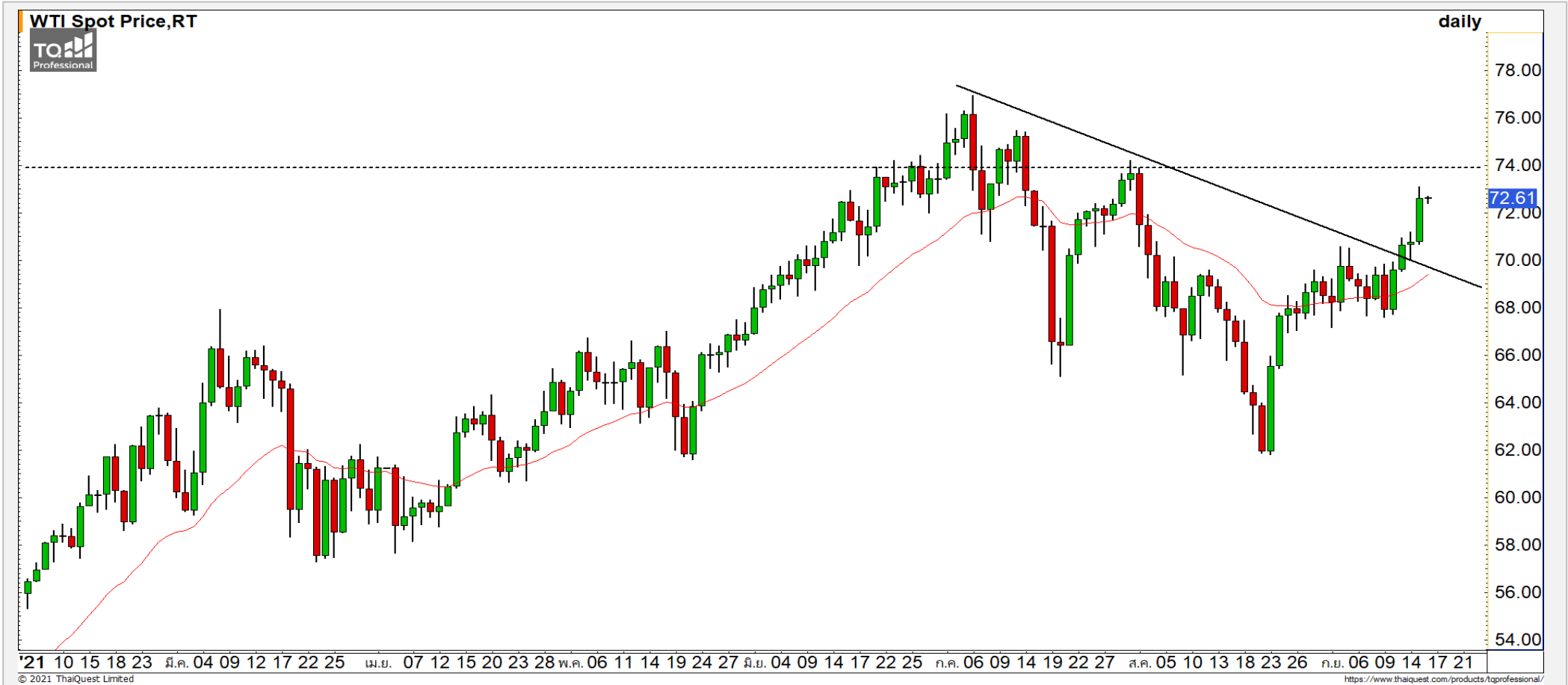
\* ตารางราคาใช้เปรียบเทียบในการซื้อขายช่วง market open เท่านั้น ไม่รวมช่วง market call

<b>Name</b>	-	<b>Implied Volatility</b>	-
<b>Underlying</b>	-	<b>Delta</b>	-
<b>Type</b>	-	<b>Listing Date</b>	-
<b>Strike</b>	-	<b>Last Trading Date</b>	-
<b>Conversion Ratio</b>	-	<b>Expire Date(Maturity Date)</b>	-
<b>Moneyness</b>	-	<b>outstanding (13-Jun-2021)</b>	-

Underlying Bid*	DW Bid Price(THB) *				
	17-Jun-2021	18-Jun-2021	21-Jun-2021	22-Jun-2021	23-Jun-2021
-	-	-	-	-	-
-	-	-	-	-	-
-	-	-	-	-	-
-	-	-	-	-	-
-	-	-	-	-	-
-	-	-	-	-	-
-	-	-	-	-	-
-	-	-	-	-	-

# COMMODITY MARKET

## Crude Oil (WTI)



แนวรับ	แนวต้าน
70	74.50
67.50	75.50

ราคาน้ำมันดิบ WTI พุ่งตัวขึ้นทะลุแนวต้าน Downtrend Line ที่ 70 ดอลลาร์ ขึ้นได้ต่อเนื่อง วางแนวต้านถัดไปที่ 74.50 ดอลลาร์

# Gold Futures

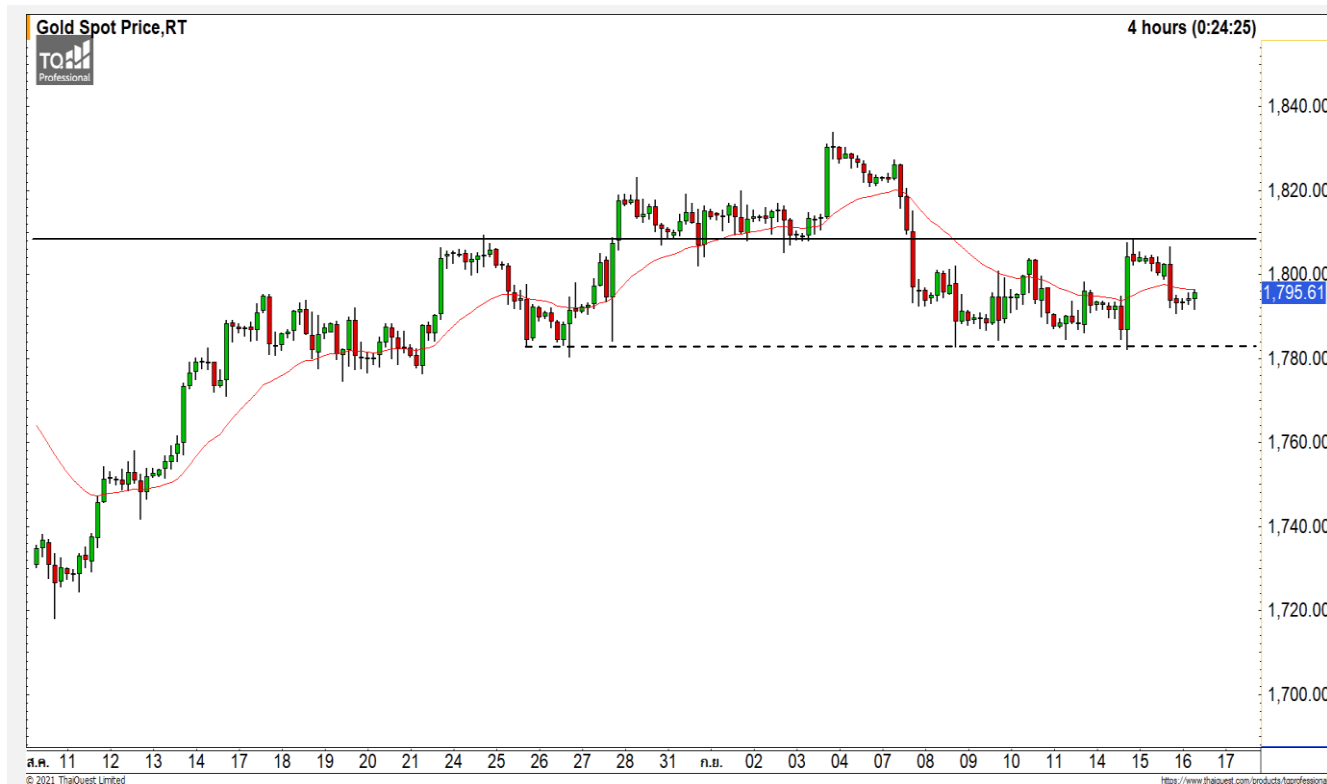
## แกว่งตัวออกด้านข้าง

ภาพทางเทคนิคราย 240 นาที ค่าคืนที่ผ่านมาราคาทองคำฟื้นตัวขึ้นทดสอบแนวต้านบริเวณ 1810 ดอลลาร์ แล้วเจอแรงขายกดดันลงมา ทำให้ราคาทองคำลงมาใกล้กรอบแนวรับที่ 1785 ดอลลาร์ มองราคาทองคำแกว่งตัวในกรอบดังกล่าว สามารถจับจังหวะเข้าเล่นรอบได้

## คำแนะนำระยะสั้น GOU21

- พอร์ตวางแนวรอเปิด Long ที่ 1785 ดอลลาร์ วางเป้าหมายทำกำไรที่ 1795 ดอลลาร์ ตัดขาดทุนกรณีหลุด 1778 ดอลลาร์

วันที่ 15 ก.ย. 2021  
กองทุน SPDR ขายทองคำ 1.76 ตัน  
ไว้ที่ระดับ 998.48 ตัน



	แนวรับ		แนวต้าน		
	1785	1775	1810	1825	
	Contracts	Long	Short	Net	YTD
Institution		10,104	9,840	264	4,918
Foreign		40,891	32,697	8,194	3,190
Local		22,476	30,934	-8,458	-8,108



## Market Summary & Theoretical Price

### SET50 Index Futures

Series	Settle	Change	Vol Contracts	Vol Change	OI	OI Change	Days to Delivery	Theoretical			Div. Yield	Fund Rate	Basis	Premium Discount
								Theoretical	Lower	Upper				
S50K20	891.8	0.0	71	0	0	0	-125	791.71	794.44	777.39	0.02%	1.75%	95.33	100.05
S50M20	875.3	0.0	50159	0	0	0	-93	793.65	795.68	783.00	0.38%	1.75%	78.92	81.70
S50N20	856.3	0.0	77	0	0	0	-62	795.47	796.82	788.37	1.04%	1.75%	59.87	60.83
S50U20	794.8	0.0	39907	0	0	0	-1	796.44	796.46	796.32	2.03%	1.75%	-1.67	-1.68
S50Z20	793.9	0.0	165665	0	373073	0	90	793.82	791.85	804.13	3.08%	1.75%	-2.53	0.08
S50H21	789.4	0.0	7086	0	13165	0	181	790.55	786.60	811.28	3.24%	1.75%	-7.03	-1.15

### S50K20

Series	Settle	Change	Vol Contracts	Vol Change	OI	OI Change	Days to Delivery	Theoretical			Premium / Discount	Risk Free Rate
								Theoretical	Lower	Upper		
GFM20	25968.8398	0	211	0	542	0	-93	28369	28442	27988	-2400.30	1.75%
GFQ20	28980.6504	0	183	0	490	0	-33	28451	28477	28316	529.53	1.75%
GFV20	28360	0	76	0	303	0	29	28536	28513	28655	-175.82	1.75%

### Gold Online Futures

Series	Settle	Change	Vol Contracts	Vol Change	OI	OI Change	Days to Delivery	Theoretical
GOM20	1768.80	0.00	7623	0	3082	0	-93	1886.64

### USD Futures

Series	Settle	OI Change	Days to Delivery	Theoretical	Basis
USDK20	31.87	0.00	-125	31.32	0.23
USDM20	30.93	0.00	-93	31.40	-0.71
USDN20	31.38	0.00	-62	31.48	-0.25
USDU20	31.70	0.00	-1	31.63	0.06

**DISCLAIMER:** รายงานฉบับนี้จัดทำโดยบริษัทหลักทรัพย์ ฟินันเซีย ไซรัส จำกัด (มหาชน) "บริษัท" ข้อมูลที่ปรากฏในรายงานฉบับนี้ถูกจัดทำขึ้นบนพื้นฐานของแหล่งข้อมูลที่เราเชื่อหรือควรเชื่อว่าจะมีความน่าเชื่อถือ และ5ความถูกต้อง อย่างไรก็ตามบริษัทไม่รับรองความถูกต้องครบถ้วนของข้อมูลดังกล่าว ข้อมูลและความเห็นที่ปรากฏอยู่ในรายงานฉบับนี้อาจมีการเปลี่ยนแปลง แก้ไข หรือเพิ่มเติมได้ตลอดเวลาโดยไม่ต้องแจ้งให้ทราบล่วงหน้า บริษัทไม่มีความประสงค์ที่จะชักจูงหรือชี้ชวนให้ผู้ลงทุน ลงทุนซื้อหรือขายหลักทรัพย์ตามที่ปรากฏในรายงานฉบับนี้ รวมทั้งบริษัทไม่ได้รับประกันผลตอบแทนหรือราคาของหลักทรัพย์ตามข้อมูลที่ปรากฏแต่อย่างใด บริษัทจึงไม่รับผิดชอบต่อความเสียหายใดๆ ที่เกิดขึ้นจากการนำข้อมูลหรือความเห็นในรายงานฉบับนี้ไปใช้ไม่ว่ากรณีใดก็ตาม ผู้ลงทุนควรศึกษาข้อมูลและใช้ดุลยพินิจอย่างรอบคอบในการตัดสินใจลงทุน

บริษัทขอสงวนลิขสิทธิ์ในข้อมูลและความเห็นที่ปรากฏอยู่ในรายงานฉบับนี้ ห้ามมิให้ผู้ใดนำข้อมูลและความเห็นในรายงานฉบับนี้ไปใช้ประโยชน์ คัดลอก ดัดแปลง ทำซ้ำ นำออกแสดงหรือเผยแพร่ต่อสาธารณชนไม่ว่าทั้งหมดหรือบางส่วน โดยไม่ได้รับอนุญาตเป็นลายลักษณ์อักษรจากบริษัทล่วงหน้า การลงทุนในหลักทรัพย์มีความเสี่ยง ผู้ลงทุนควรศึกษาข้อมูลและพิจารณาอย่างรอบคอบก่อนการตัดสินใจลงทุน

บริษัทหลักทรัพย์ ฟินันเซีย ไซรัส จำกัด (มหาชน) อาจเป็นผู้ดูแลสภาพคล่อง (Market Maker) และผู้ออกใบสำคัญแสดงสิทธิอนุพันธ์ (Derivative Warrants) บนหลักทรัพย์ AAV, ADVANC, AEONTS, AMATA, ANAN, AOT, AP, BANPU, BBL, BCH, BCP, BCPG, BDMS, BEAUTY, BEC, BEM, BGRIM, BH, BJC, BLAND, BPP, BTS, CBG, CENTEL, CHG, CK, CKP, COM7, CPALL, CPF, CPN, DELTA, DTAC, EA, EGCO, EPG, ERW, ESSO, GFPT, GLOBAL, GPSC, GULF, GUNKUL, HANA, HMPRO, INTUCH, IRPC, IVL, JAS, JMT, KBANK, KCE, KKP, KTB, KTC, LH, MAJOR, MBK, MEGA, MINT, MTC, ORI, OSP, PLANB, PRM, PSH, PSL, PTG, PTT, PTTEP, PTTGC, QH, RATCH, ROBINS, RS, SAWAD, SCB, SCC, SGP, SIRI, SPALI, SPRC, STA, STEC, SUPER, TASCOS, TCAP, THAI, THANI, TISCO, TKN, TMB, TOA, TOP, TPIPP, TRUE, TTW, TU, TVO, WHA และ SET50 Future โดยบริษัทฯ อาจจัดทำบทวิเคราะห์ของหลักทรัพย์อ้างอิงดังกล่าว ดังนั้น นักลงทุนควรศึกษารายละเอียดในหนังสือชี้ชวนของใบสำคัญแสดงสิทธิอนุพันธ์ดังกล่าวก่อนตัดสินใจลงทุน

หมายเหตุ: ประธานกรรมการของบริษัทหลักทรัพย์ ฟินันเซีย ไซรัส จำกัด (มหาชน) ดำรงตำแหน่งเป็นกรรมการของบริษัท ทู คอร์ปอเรชั่น จำกัด (มหาชน)

Remark : FSS's Chairman is a TRUE's director.