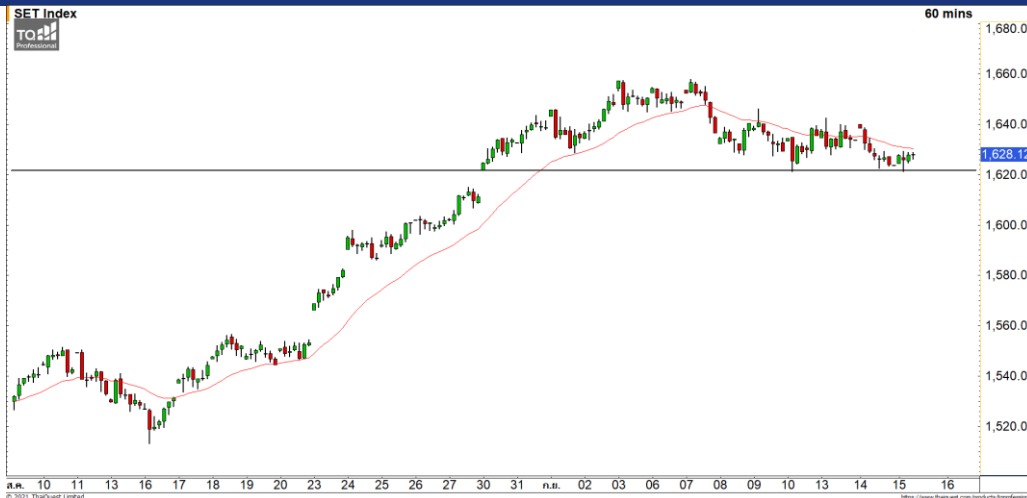


### Market Update : ระวังการหลุดแนวรับ 1620 จุด



**แนวรับ**

1620

**แนวต้าน**

1615

1632

1645

**SET INDEX** ภาพทางเทคนิคราย 60 นาที เชนี้ดัชนีย่อตัวลงมาต่ำกว่าระดับ 1622 จุด ฉะนั้นให้ระวังดัชนีมีโอกาสที่จะหลุดแนวรับ 1620 จุด และเข้าสู่รอบของการพักตัวต่อเนื่อง เว้นแต่ดัชนียืนที่ระดับดังกล่าวจะชะลอตัวรอบของการพักตัวออกไป

**S50U21** ภาพทางเทคนิคราย 60 นาที เชนี้ดัชนีพักตัวลงมาที่แนวรับ 970 จุดตามที่ได้ประเมินไว้ มองดัชนีกำลังอยู่ในรอบของกรฟื้นตัวสลับขึ้นมาทดสอบแนวต้าน 980 จุด มองการแกว่งตัวในช่วงสั้นนี้ของดัชนีเป็น Sideway

### กลยุทธ์ S50U21

- พอร์ตว่างและ Wait and See

**แนวรับ**

970

**แนวต้าน**

963

980

990

### Mid-Day Trading



**แนวรับ**

5.10

**แนวต้าน**

5.50/5.70

**Stop loss**

4.90

**ITEL** : ราคาฟื้นตัวขึ้นผ่านแนวต้าน 5.10 บาทขึ้นมาด้วยปริมาณการซื้อขายที่หนาแน่น วางแนวต้านถัดไปที่ 5.50 บาท



**แนวรับ**

4.46

**แนวต้าน**

4.60/4.70

**Stop loss**

4.40

**STARK**: ราคาฟื้นตัวขึ้นผ่านแนวต้านแรกที่ 4.46 บาทด้วยปริมาณการซื้อขายที่หนาแน่น ดึงรอบของการฟื้นตัวเข้ามา มีแนวต้านแรกที่ 4.60 บาท

**DISCLAIMER:** รายงานฉบับนี้จัดทำโดยบริษัทหลักทรัพย์ ฟินันเซีย ไซรัส จำกัด (มหาชน) "บริษัท" ข้อมูลที่ปรากฏในรายงานฉบับนี้ถูกจัดทำขึ้นบนพื้นฐานของแหล่งข้อมูลที่เราเชื่อหรือคิดว่ามีความน่าเชื่อถือ และยังคง อย่างไรก็ตามบริษัทไม่รับรองความถูกต้องครบถ้วนของข้อมูลดังกล่าว ข้อมูลและความเห็นที่ปรากฏอยู่ในรายงานฉบับนี้อาจมีการเปลี่ยนแปลง แก้ไข หรือเพิ่มเติมได้ตลอดเวลาโดยไม่ต้องแจ้งให้ทราบล่วงหน้า บริษัทไม่มีความประสงค์ที่จะชักจูงหรือชี้ชวนให้ผู้ลงทุน ลงทุนซื้อหรือขายหลักทรัพย์ตามที่ปรากฏในรายงานฉบับนี้ รวมทั้งบริษัทไม่ได้รับประกันผลตอบแทนหรือราคาของหลักทรัพย์ตามข้อมูลที่ปรากฏแต่อย่างใด บริษัทจึงไม่รับผิดชอบต่อความเสียหายใดๆ ที่เกิดขึ้นจากการนำข้อมูลหรือความเห็นในรายงานฉบับนี้ไปใช้ไม่ว่ากรณีใดก็ตาม ผู้ลงทุนควรศึกษาข้อมูลและใช้ดุลยพินิจอย่างรอบคอบในการตัดสินใจลงทุน

บริษัทขอสงวนลิขสิทธิ์ในข้อมูลและความคิดเห็นที่ปรากฏอยู่ในรายงานฉบับนี้ ห้ามมิให้ผู้ใดนำข้อมูลและความคิดเห็นในรายงานฉบับนี้ไปใช้ประโยชน์ คัดลอก ตัดแปลง ทำซ้ำ นำออกแสดงหรือเผยแพร่ต่อสาธารณชนไม่ว่าทั้งหมดหรือบางส่วน โดยไม่ได้รับอนุญาตเป็นลายลักษณ์อักษรจากบริษัทล่วงหน้า การลงทุนในหลักทรัพย์มีความเสี่ยง ผู้ลงทุนควรศึกษาข้อมูลและพิจารณาอย่างรอบคอบก่อนการตัดสินใจลงทุน

บริษัทหลักทรัพย์ ฟินันเซีย ไซรัส จำกัด (มหาชน) อาจเป็นผู้ดูแลสภาพคล่อง (Market Maker) และผู้ออกใบสำคัญแสดงสิทธิอนุพันธ์ (Derivative Warrants) บนหลักทรัพย์ AAV, ADVANC, AEONTS, AMATA, ANAN, AOT, AP, BANPU, BBL, BCH, BCP, BCPG, BDMS, BEAUTY, BEC, BEM, BGRIM, BH, BJC, BLAND, BPP, BTS, CBG, CENTEL, CHG, CK, CKP, COM7, CPALL, CPF, CPN, DELTA, DTAC, EA, EGCO, EPG, ERW, ESSO, GFPT, GLOBAL, GPSC, GULF, GUNKUL, HANA, HMPRO, INTUCH, IRPC, IVL, JAS, JMT, KBANK, KCE, KKP, KTB, KTC, LH, MAJOR, MBK, MEGA, MINT, MTC, ORI, OSP, PLANB, PRM, PSH, PSL, PTG, PTT, PTTEP, PTTGC, QH, RATCH, ROBINS, RS, SAWAD, SCB, SCC, SGP, SIRI, SPALI, SPRC, STA, STEC, SUPER, TASCOS, TCAP, THAI, THANI, TISCO, TKN, TMB, TOA, TOP, TPIPP, TRUE, TTW, TU, TVO, WHA และ SET50 Future โดยบริษัท อาจจัดทำบทวิเคราะห์ของหลักทรัพย์อ้างอิงดังกล่าว ดังนั้น นักลงทุนควรศึกษารายละเอียดในหนังสือชี้ชวนของใบสำคัญแสดงสิทธิอนุพันธ์ดังกล่าวก่อนตัดสินใจลงทุน