

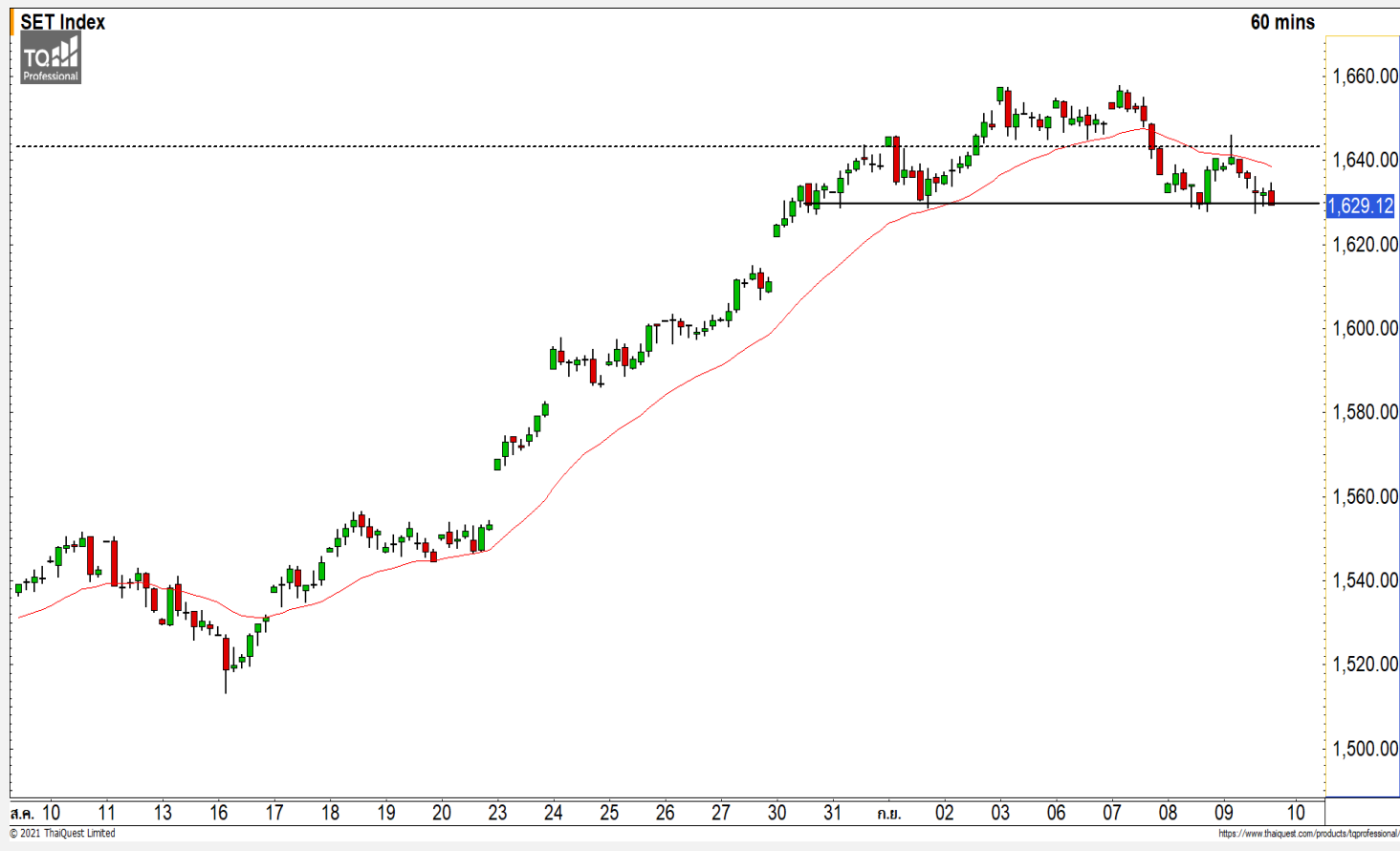


## SET INDEX

อยู่ในรอบพักตัวสะสมกำลังหลัง  
ติดแนวต้าน 1640 จุด

วานนี้ดัชนีปิดที่ระดับ 1629.12 จุด  
( -11.33 จุด )

ภาพทางเทคนิคราย 60 นาที วานนี้  
ดัชนีฟื้นตัวขึ้นไปติดแนวต้าน 1640 จุด  
ก่อนที่จะถูกแรงขายกดดันลงมา แสดงถึง  
ดัชนีอยู่ในรอบของการพักตัวสะสมกำลัง  
ตามที่เราได้ประเมินไว้ โดยมองการแกว่งตัว  
วันนี้ของดัชนีแบบ Sideway Down วาง  
แนวรับแรกที่ 1628 จุด และแนวรับหลักที่  
บริเวณ 1615-1622 จุด



## Technical Review

- S50U21 : ระยะสั้นอยู่ในรอบของการพักตัวต่อเนื่อง
- Momentum Trading : HUMAN,SABUY
- Swing Trading : GULF,MINT

แนวรับ	1628	1622
แนวต้าน	1640	1645

# SET50 Index Futures



## ระยะสั้นอยู่ในรอบของการพักตัวต่อเนื่อง

9 ก.ย. 64 นักลงทุนต่างชาติ Short สุทธิ  
16,173 สัญญา  
ค่า Basis ของ S50U21 อยู่ที่ระดับ -4.93 จุด  
ภาพทางเทคนิคราย 60 นาที ดัชนีฟื้นตัวขึ้นติด  
แนวต้านที่ 990 จุด ก่อนที่จะพักตัวลงมาหลุดแนวรับ  
980 จุด แสดงถึงดัชนีที่อยู่ในรอบของการพักตัวสะสม  
กำลัง มองวันนี้ดัชนีแกว่งตัวแบบ Sideway Down วาง  
แนวรับทดสอบแรกที่ 975 จุด และ 970 จุด

### แนวรับ

975                      970

### แนวต้าน

980                      985

Contracts	Long	Short	Net	YTD
<b>Institution</b>	40,438	39,061	1,377	34,925
<b>Foreign</b>	79,854	96,027	-16,173	45,935
<b>Local</b>	126,661	111,865	14,796	-80,860

## กลยุทธ์ S50U21

- พอร์ตวางนะ Wait and See

AOT



Level 1                      Level 2

**Support**

61.50

60.75

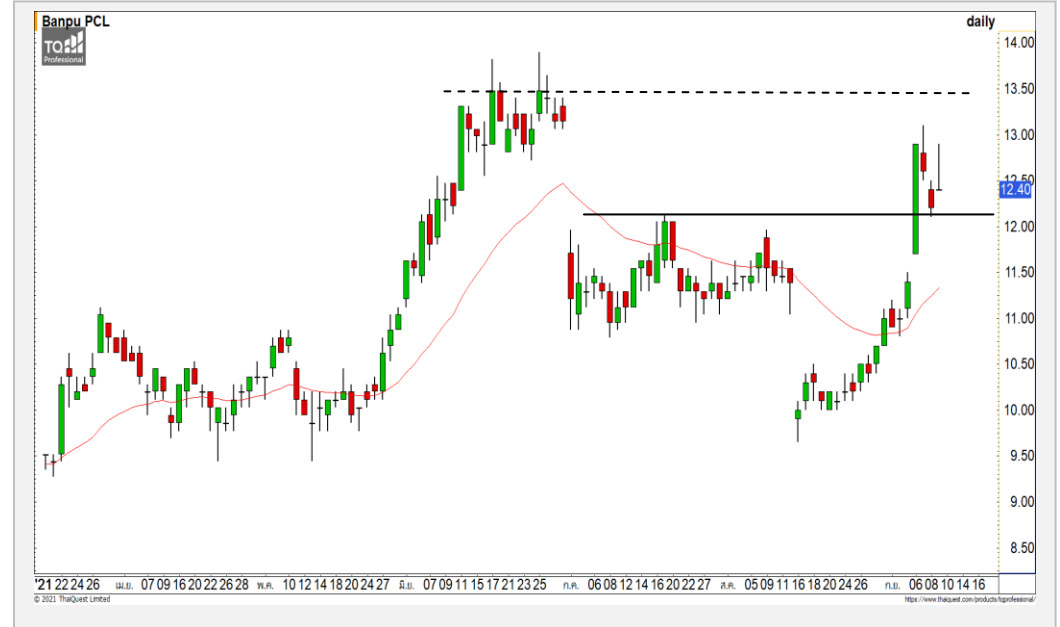
**Resistance**

63.50

65

**AOT** : ราคากำลังพักตัวสะสมกำลังลงมาที่แนวรับของเส้นค่าเฉลี่ย 25 วัน ระดับ 61.50 บาท มองราคามีโอกาสฟื้นตัวกลับที่บริเวณดังกล่าว

BANPU



Level 1                      Level 2

**Support**

12.20

11.80

**Resistance**

13

13.50

**BANPU** : ราคาพักตัวออกด้านข้างโดยประคองตัวอยู่เหนือแนวรับ 12.20 บาท คาดราคายังอยู่ในรอบของการฟื้นตัว วางแนวต้านถัดไปที่ 13 บาท

# Momentum Trading

HUMAN

**Support** | 11.50  
**Resistance** | 12/12.40  
**Stop loss** | 10.90

## คำแนะนำระยะสั้น (BUY)

ราคาปรับตัวขึ้นทะลุแนวต้านหลักที่ 11.50 บาทขึ้นมา ดึงทิศทางให้กลับมาเป็นบวกอีกครั้ง วางแนวต้านถัดไปที่ 12 บาท และ 12.40 บาท



SABUY

**Support** | 11.50  
**Resistance** | 12.20/12.60  
**Stop loss** | 11

## คำแนะนำระยะสั้น (BUY)

ราคาปรับตัวขึ้นทะลุแนวต้านหลักที่ 11.50 บาท แสดงถึง Momentum ที่แข็งแกร่งต่อเนื่อง วางแนวต้านถัดไปที่ 12.20 บาท



# Swing Trading



Support	40.50
Resistance	43
Stop loss	39

## คำแนะนำระยะสั้น (BUY)

ราคากำลังพักตัวลงมาที่แนวรับ 40.50 บาท ซึ่งเป็นแนวรับหลักเนื่องจากเป็นจุด Breakout ของรอบนี้ คาดราคามีโอกาสฟื้นตัวกลับที่บริเวณดังกล่าว

GULF



Support	31.50
Resistance	33
Stop loss	30.50

## คำแนะนำระยะสั้น (BUY)

ราคากำลังพักตัวลงมาที่แนวรับเส้นค่าเฉลี่ย 25 วัน มองราคามีโอกาสฟื้นตัวกลับที่บริเวณดังกล่าว เนื่องจากทิศทางยังคงเป็นเชิงบวก

MINT

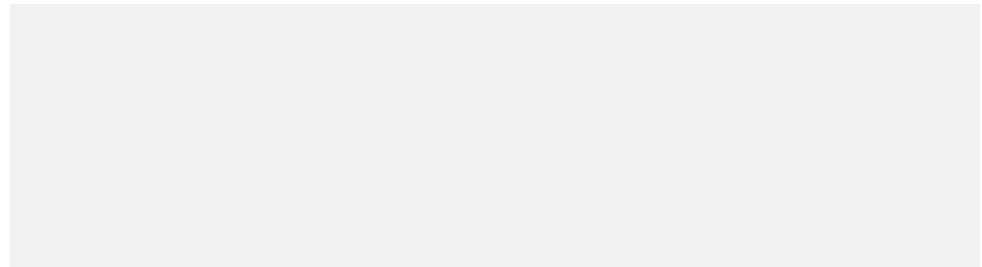


## ไม่มีสัญญาณ

แนวรับ

แนวต้าน

- - - -



สอบถามข้อมูลเพิ่มเติม

โทรศัพท์ 02-658-9915

Email:

Line: @dw24

### ตารางราคา

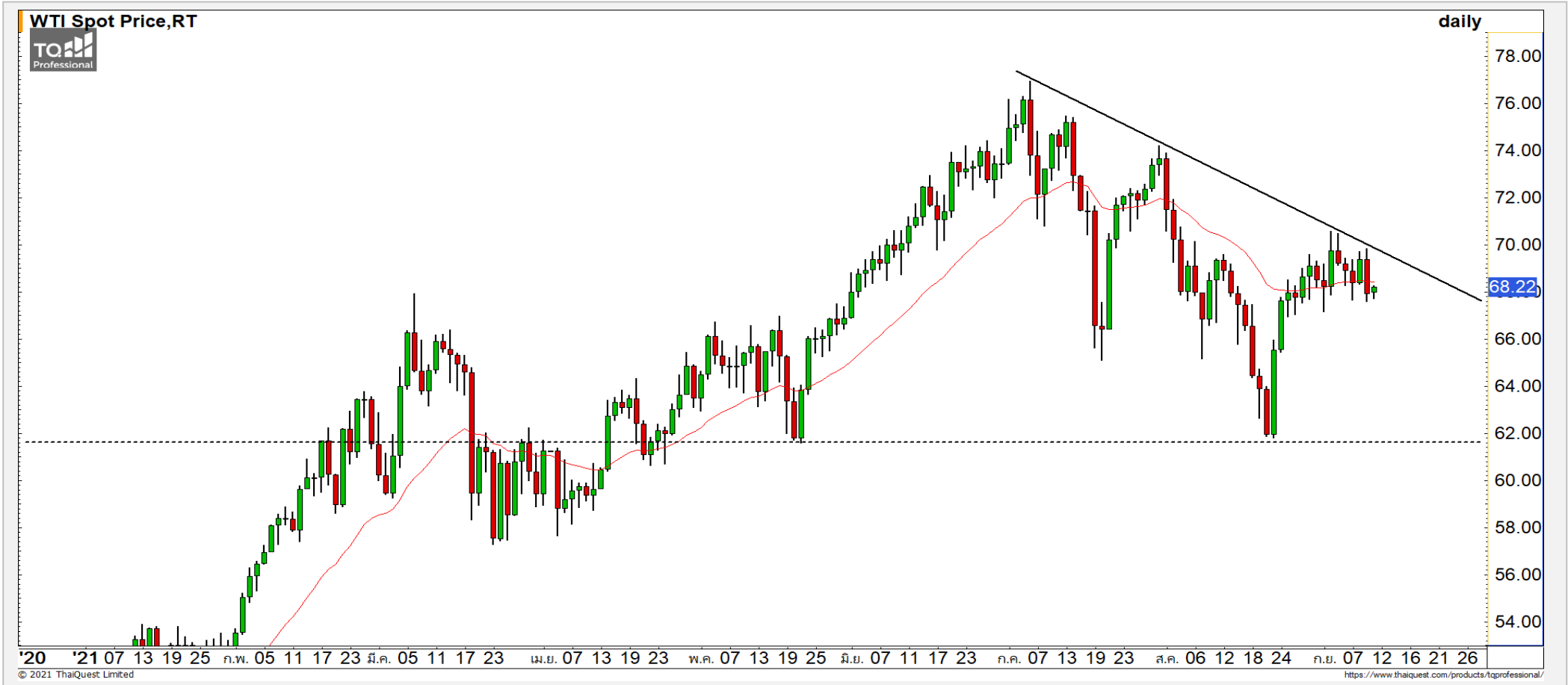
\* ตารางราคาใช้เปรียบเทียบในการซื้อขายช่วง market open เท่านั้น ไม่รวมช่วง market call

<b>Name</b>	-	<b>Implied Volatility</b>	-
<b>Underlying</b>	-	<b>Delta</b>	-
<b>Type</b>	-	<b>Listing Date</b>	-
<b>Strike</b>	-	<b>Last Trading Date</b>	-
<b>Conversion Ratio</b>	-	<b>Expire Date(Maturity Date)</b>	-
<b>Moneyness</b>	-	<b>outstanding (13-Jun-2021)</b>	-

Underlying Bid*	DW Bid Price(THB) *				
	17-Jun-2021	18-Jun-2021	21-Jun-2021	22-Jun-2021	23-Jun-2021
-	-	-	-	-	-
-	-	-	-	-	-
-	-	-	-	-	-
-	-	-	-	-	-
-	-	-	-	-	-
-	-	-	-	-	-
-	-	-	-	-	-
-	-	-	-	-	-

# COMMODITY MARKET

## Crude Oil (WTI)



แนวรับ	แนวต้าน
65	72
62	70

ราคาน้ำมันดิบ WTI พุ่งตัวขึ้นมาที่แนวต้านของ Downtrend Line ที่ 70 ดอลลาร์ มองราคาน้ำมันดิบยังเสี่ยงติดที่ระดับดังกล่าวและพักตัวลงมาอีกครั้ง

# Gold Futures

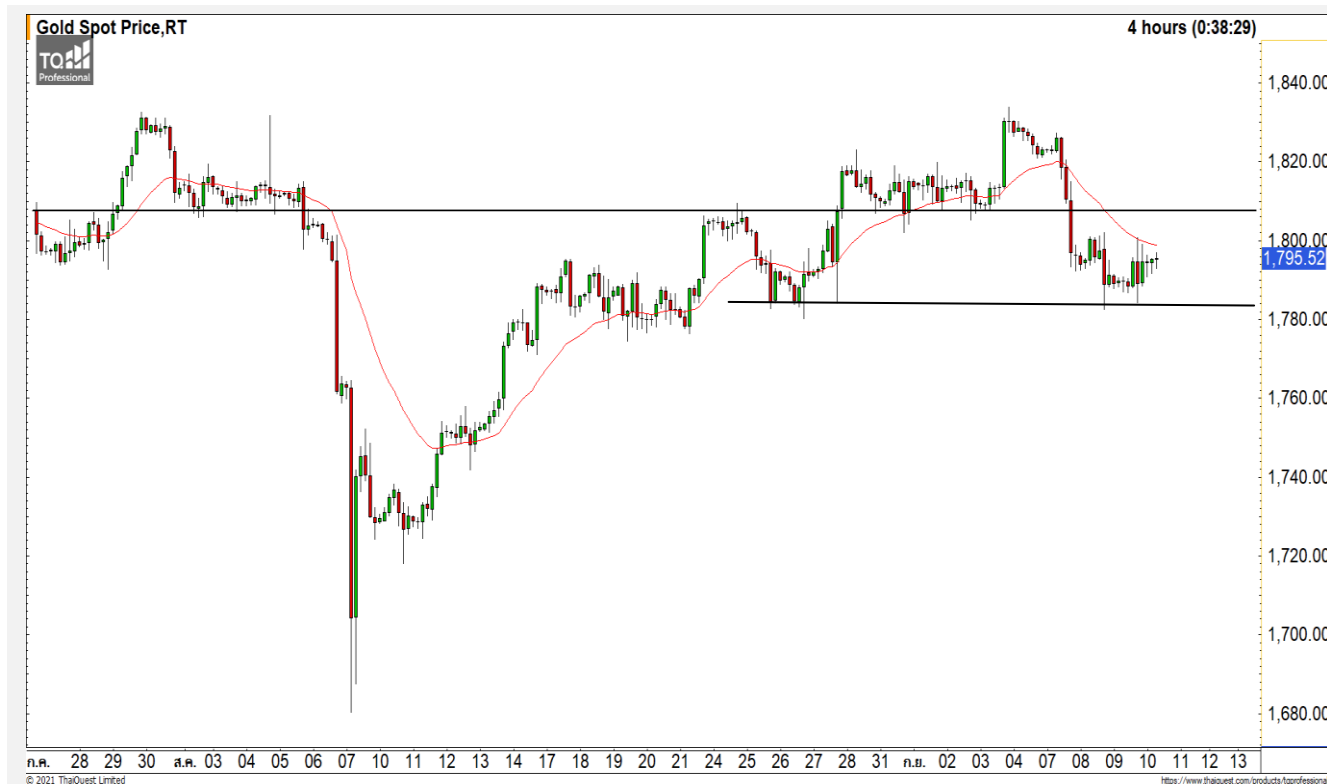
## ติดแนวต้านบริเวณ 1800-1810 ดอลลาร์ ระยะสั้นมีโอกาสย่อตัว

ภาพทางเทคนิคคราย 240 นาที วานนี้ราคาทองคำปรับตัวขึ้นมาติดแนวต้าน 1800 ดอลลาร์แล้วไม่สามารถทะลุผ่านไปได้ มองราคาทองคำยังอยู่ที่สททางเซ็งลบในระยะสั้น คาดราคาทองคำมีโอกาสย่อตัวลงมาที่แนวรับ 1785 ดอลลาร์อีกครั้ง

### คำแนะนำระยะสั้น GOU21

- พอร์ต Long ต้นทุนที่ 1785 ดอลลาร์ ปิดทำกำไรที่บริเวณ 1795-1800 ดอลลาร์ไปแล้ว

วันที่ 9 ก.ย. 2021  
กองทุน SPDR คงการถือทองคำไว้ที่ระดับ 998.56 ตัน



	แนวรับ		แนวต้าน		
	1785	1775	1810	1820	
<b>Contracts</b>		<b>Long</b>	<b>Short</b>	<b>Net</b>	<b>YTD</b>
<b>Institution</b>		6,168	5,028	1,140	3,583
<b>Foreign</b>		19,038	20,783	-1,745	-4,892
<b>Local</b>		18,619	18,014	605	1,309



## Market Summary & Theoretical Price

### SET50 Index Futures

Series	Settle	Change	Vol Contracts	Vol Change	OI	OI Change	Days to Delivery	Theoretical			Div. Yield	Fund Rate	Basis	Premium Discount
								Theoretical	Lower	Upper				
S50K20	891.8	0.0	71	0	0	0	-125	791.71	794.44	777.39	0.02%	1.75%	95.33	100.05
S50M20	875.3	0.0	50159	0	0	0	-93	793.65	795.68	783.00	0.38%	1.75%	78.92	81.70
S50N20	856.3	0.0	77	0	0	0	-62	795.47	796.82	788.37	1.04%	1.75%	59.87	60.83
S50U20	794.8	0.0	39907	0	0	0	-1	796.44	796.46	796.32	2.03%	1.75%	-1.67	-1.68
S50Z20	793.9	0.0	165665	0	373073	0	90	793.82	791.85	804.13	3.08%	1.75%	-2.53	0.08
S50H21	789.4	0.0	7086	0	13165	0	181	790.55	786.60	811.28	3.24%	1.75%	-7.03	-1.15

### S50K20

Series	Settle	Change	Vol Contracts	Vol Change	OI	OI Change	Days to Delivery	Theoretical			Premium / Discount	Risk Free Rate
								Theoretical	Lower	Upper		
GFM20	25968.8398	0	211	0	542	0	-93	28369	28442	27988	-2400.30	1.75%
GFQ20	28980.6504	0	183	0	490	0	-33	28451	28477	28316	529.53	1.75%
GFV20	28360	0	76	0	303	0	29	28536	28513	28655	-175.82	1.75%

### Gold Online Futures

Series	Settle	Change	Vol Contracts	Vol Change	OI	OI Change	Days to Delivery	Theoretical
GOM20	1768.80	0.00	7623	0	3082	0	-93	1886.64

### USD Futures

Series	Settle	OI Change	Days to Delivery	Theoretical	Basis
USDK20	31.87	0.00	-125	31.32	0.23
USDM20	30.93	0.00	-93	31.40	-0.71
USDN20	31.38	0.00	-62	31.48	-0.25
USDU20	31.70	0.00	-1	31.63	0.06

**DISCLAIMER:** รายงานฉบับนี้จัดทำโดยบริษัทหลักทรัพย์ ฟินันเซีย ไซรัส จำกัด (มหาชน) "บริษัท" ข้อมูลที่ปรากฏในรายงานฉบับนี้ถูกจัดทำขึ้นบนพื้นฐานของแหล่งข้อมูลที่เราหรือเราเชื่อว่ามีความน่าเชื่อถือ และมีความถูกต้อง อย่างไรก็ตามบริษัทไม่รับรองความถูกต้องครบถ้วนของข้อมูลดังกล่าว ข้อมูลและความเห็นที่ปรากฏอยู่ในรายงานฉบับนี้อาจมีการเปลี่ยนแปลง แก้ไข หรือเพิ่มเติมได้ตลอดเวลาโดยไม่ต้องแจ้งให้ทราบล่วงหน้า บริษัทไม่มีความประสงค์ที่จะชักจูงหรือชี้ชวนให้ผู้ลงทุน ลงทุนซื้อหรือขายหลักทรัพย์ตามที่ปรากฏในรายงานฉบับนี้ รวมทั้งบริษัทไม่ได้รับประกันผลตอบแทนหรือราคาของหลักทรัพย์ตามข้อมูลที่ปรากฏแต่อย่างใด บริษัทจึงไม่รับผิดชอบต่อความเสียหายใดๆ ที่เกิดขึ้นจากการนำข้อมูลหรือความเห็นในรายงานฉบับนี้ไปใช้ไม่ว่ากรณีใดก็ตาม ผู้ลงทุนควรศึกษาข้อมูลและใช้ดุลยพินิจอย่างรอบคอบในการตัดสินใจลงทุน

บริษัทขอสงวนลิขสิทธิ์ในข้อมูลและความเห็นที่ปรากฏอยู่ในรายงานฉบับนี้ ห้ามมิให้ผู้ใดนำข้อมูลและความเห็นในรายงานฉบับนี้ไปใช้ประโยชน์ คัดลอก ดัดแปลง ทำซ้ำ นำออกแสดงหรือเผยแพร่ต่อสาธารณชนไม่ว่าทั้งหมดหรือบางส่วน โดยไม่ได้รับอนุญาตเป็นลายลักษณ์อักษรจากบริษัทล่วงหน้า การลงทุนในหลักทรัพย์มีความเสี่ยง ผู้ลงทุนควรศึกษาข้อมูลและพิจารณาอย่างรอบคอบก่อนการตัดสินใจลงทุน

บริษัทหลักทรัพย์ ฟินันเซีย ไซรัส จำกัด (มหาชน) อาจเป็นผู้ดูแลสภาพคล่อง (Market Maker) และผู้ออกใบสำคัญแสดงสิทธิอนุพันธ์ (Derivative Warrants) บนหลักทรัพย์ AAV, ADVANC, AEONTS, AMATA, ANAN, AOT, AP, BANPU, BBL, BCH, BCP, BCPG, BDMS, BEAUTY, BEC, BEM, BGRIM, BH, BJC, BLAND, BPP, BTS, CBG, CENTEL, CHG, CK, CKP, COM7, CPALL, CPF, CPN, DELTA, DTAC, EA, EGCO, EPG, ERW, ESSO, GFPT, GLOBAL, GPSC, GULF, GUNKUL, HANA, HMPRO, INTUCH, IRPC, IVL, JAS, JMT, KBANK, KCE, KKP, KTB, KTC, LH, MAJOR, MBK, MEGA, MINT, MTC, ORI, OSP, PLANB, PRM, PSH, PSL, PTG, PTT, PTTEP, PTTGC, QH, RATCH, ROBINS, RS, SAWAD, SCB, SCC, SGP, SIRI, SPALI, SPRC, STA, STEC, SUPER, TASCOS, TCAP, THAI, THANI, TISCO, TKN, TMB, TOA, TOP, TPIPP, TRUE, TTW, TU, TVO, WHA และ SET50 Future โดยบริษัทฯ อาจจัดทำบทวิเคราะห์ของหลักทรัพย์อ้างอิงดังกล่าว ดังนั้น นักลงทุนควรศึกษารายละเอียดในหนังสือชี้ชวนของใบสำคัญแสดงสิทธิอนุพันธ์ดังกล่าวก่อนตัดสินใจลงทุน

หมายเหตุ: ประธานกรรมการของบริษัทหลักทรัพย์ ฟินันเซีย ไซรัส จำกัด (มหาชน) ดำรงตำแหน่งเป็นกรรมการของบริษัท ทู คอร์ปอเรชั่น จำกัด (มหาชน)

Remark : FSS's Chairman is a TRUE's director.