



SET INDEX

แกว่งตัว Sideway Up

วานนี้ดัชนีปิดที่ระดับ 1611.20 จุด
(+9.29 จุด)

ภาพทางเทคนิคคราย 60 นาที วัน
ศุกร์ที่ผ่านมอดดัชนีฟื้นตัวขึ้นยืนปิดเหนือ
ระดับ 1600 จุดได้ เป็นการการฟื้นตัวที่
แข็งแกร่งกว่าที่ประเมินไว้ โดยการที่ดัชนี
สามารถยืนปิดเหนือระดับดังกล่าวได้ ทำให้
ภาพในวันนี้เป็นบวกต่อ มองการแกว่งตัว
ของดัชนีในวันนี้แบบ Sideway Up โดยมี
แนวต้านที่ 1620 จุด และ 1630 จุด



Technical Review

- S50U21 : ฟื้นตัวต่อระยะสั้นหลังยืนเหนือ 964 จุด
- Momentum Trading : BLA,EA
- Swing Trading : JMART,IT

แนวรับ	1600	1595
แนวต้าน	1620	1630

SET50 Index Futures



ฟื้นตัวต่อระยะสั้นหลังยืนเหนือ 964 จุด

27 ส.ค. 64 นักลงทุนต่างชาติ Long สุทธิ 6,447 สัญญา
 ค่า Basis ของ S50U21 อยู่ที่ระดับ -4.93 จุด
 ภาพทางเทคนิคคราย 60 นาที วันศุกร์ที่ผ่านมา ดัชนีฟื้นตัวขึ้นทะลุแนวต้านแรกของวันที่ 964 จุดขึ้นมา ปิดเหนือระดับดังกล่าวได้ เป็นการดีกรอบของการฟื้นตัวต่อในระยะสั้นเข้ามา โดยมองการแกว่งตัวในวันนี้แบบ หยอยฟื้นตัวขึ้นลักษณะ Sideway Up วางแนวต้านที่ บริเวณ 972-975 จุด

	แนวรับ		แนวต้าน		
	964	958	972	975	
Contracts	Long	Short	Net	YTD	
Institution	43,483	47,757	-4,274	40,830	
Foreign	69,074	62,627	6,447	34,005	
Local	106,680	108,853	-2,173	-74,835	

กลยุทธ์ S50U21

- พอร์ต Short ต้นทุนที่ 964 จุด ตัดขาดทุนที่ 969 จุดไปแล้ว
- พอร์ตวางแผน Wait and See

PTTGC



	Level 1	Level 2
Support	61.50	60.50
Resistance	64.50	65.75

PTTGC : ราคาปรับตัวขึ้นทะลุแนวต้านหลักที่ 61.50 บาทขึ้นมา ดึงทิศทางให้กลับมาเป็นบวกอีกครั้ง วางแนวต้านถัดไปที่ 64.50 บาท

PTT



	Level 1	Level 2
Support	37	36
Resistance	38.25	39.50

PTT :ราคาปรับตัวขึ้นผ่านเส้นค่าเฉลี่ย 75 วัน ทิศทางหลักเริ่มกลับมาเป็นขาขึ้นอีกครั้ง วางแนวต้านถัดไปที่ 38.25 บาท

Momentum Trading

BLA

Support | 28.50
Resistance | 29.50-30
Stop loss | 27.75

คำแนะนำระยะสั้น (BUY)

ราคาปรับตัวขึ้นทะลุแนวต้านแรกที่ 28.50 บาทขึ้นมา เป็นการดึงทิศทางระยะสั้นให้กลับมาเป็นบวกอีกครั้ง วางแนวต้านที่บริเวณ 29.50-30 บาท



EA

Support | 64.50
Resistance | 67.50
Stop loss | 63

คำแนะนำระยะสั้น (BUY)

ราคาปรับตัวขึ้นผ่านแนวต้านหลักที่ 64.50 บาท ดึงทิศทางหลักและ Momentum ให้กลับมาเป็นบวกอีกครั้ง วางแนวต้านถัดไปที่ 67.50 บาท



Swing Trading



Support	35.25
Resistance	38
Stop loss	34.50

คำแนะนำระยะสั้น (BUY)

ราคามีแรงซ็อกกลับเข้ามาที่แนวรับ 35.25 บาท คาดราคายังอยู่ในรอบของการฟื้นตัวในทิศทางหลักที่เป็น Sideway Up

JMART



Support	6.85
Resistance	7.35-7.50
Stop loss	6.60

คำแนะนำระยะสั้น (BUY)

ราคาพักตัวลงมาแนวรับหลัก 6.85 บาท ซึ่งเป็นจุด Breakout ของรอบนี้ มองราคามีโอกาสเกิด Technical Rebound สามารถจับจังหวะเข้าเล่นรอบได้

IT

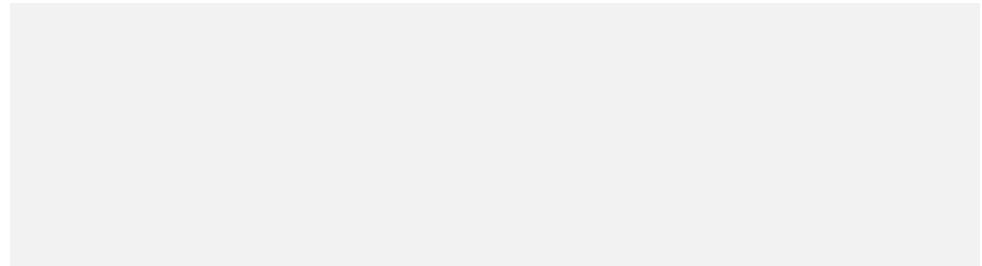
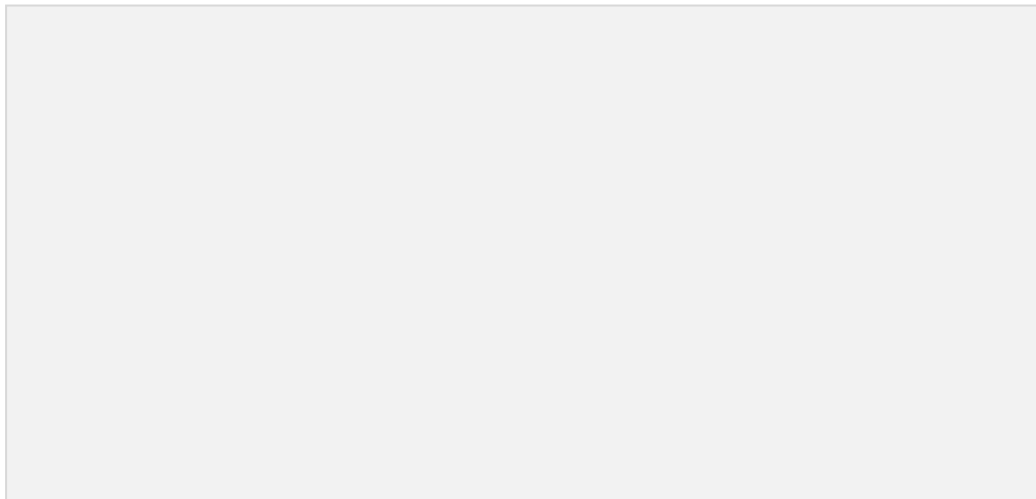


ไม่มีสัญญาณ

แนวรับ

แนวต้าน

- - - -



สอบถามข้อมูลเพิ่มเติม

โทรศัพท์ 02-658-9915

Email:

Line: @dw24

ตารางราคา

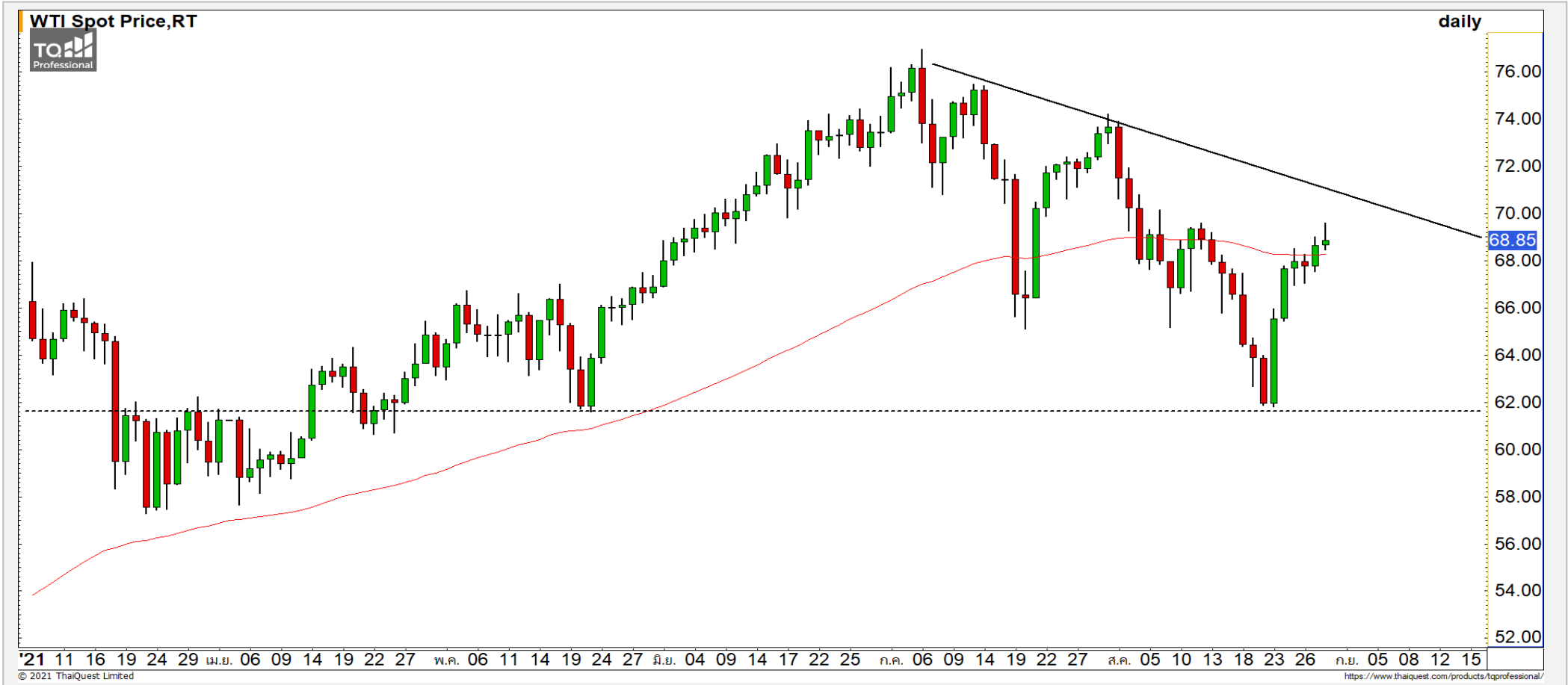
* ตารางราคาใช้เปรียบเทียบในการซื้อขายช่วง market open เท่านั้น ไม่รวมช่วง market call

Name	-	Implied Volatility	-
Underlying	-	Delta	-
Type	-	Listing Date	-
Strike	-	Last Trading Date	-
Conversion Ratio	-	Expire Date(Maturity Date)	-
Moneyness	-	outstanding (13-Jun-2021)	-

Underlying Bid*	DW Bid Price(THB) *				
	17-Jun-2021	18-Jun-2021	21-Jun-2021	22-Jun-2021	23-Jun-2021
-	-	-	-	-	-
-	-	-	-	-	-
-	-	-	-	-	-
-	-	-	-	-	-
-	-	-	-	-	-
-	-	-	-	-	-
-	-	-	-	-	-
-	-	-	-	-	-

COMMODITY MARKET

Crude Oil (WTI)



แนวรับ	แนวต้าน
65	70
65	72

ราคาน้ำมันดิบ WTI พุ่งตัวขึ้นผ่านแนวต้านแรกที่ 68 ดอลลาร์ขึ้นมา แต่ยังคงมีความเสี่ยงที่จะติดแนวต้าน 70 ดอลลาร์และพักตัวลงมาอีกครั้ง

Gold Futures

ฟื้นตัวขึ้นระยะสั้นหลังยืนเหนือแนวต้าน

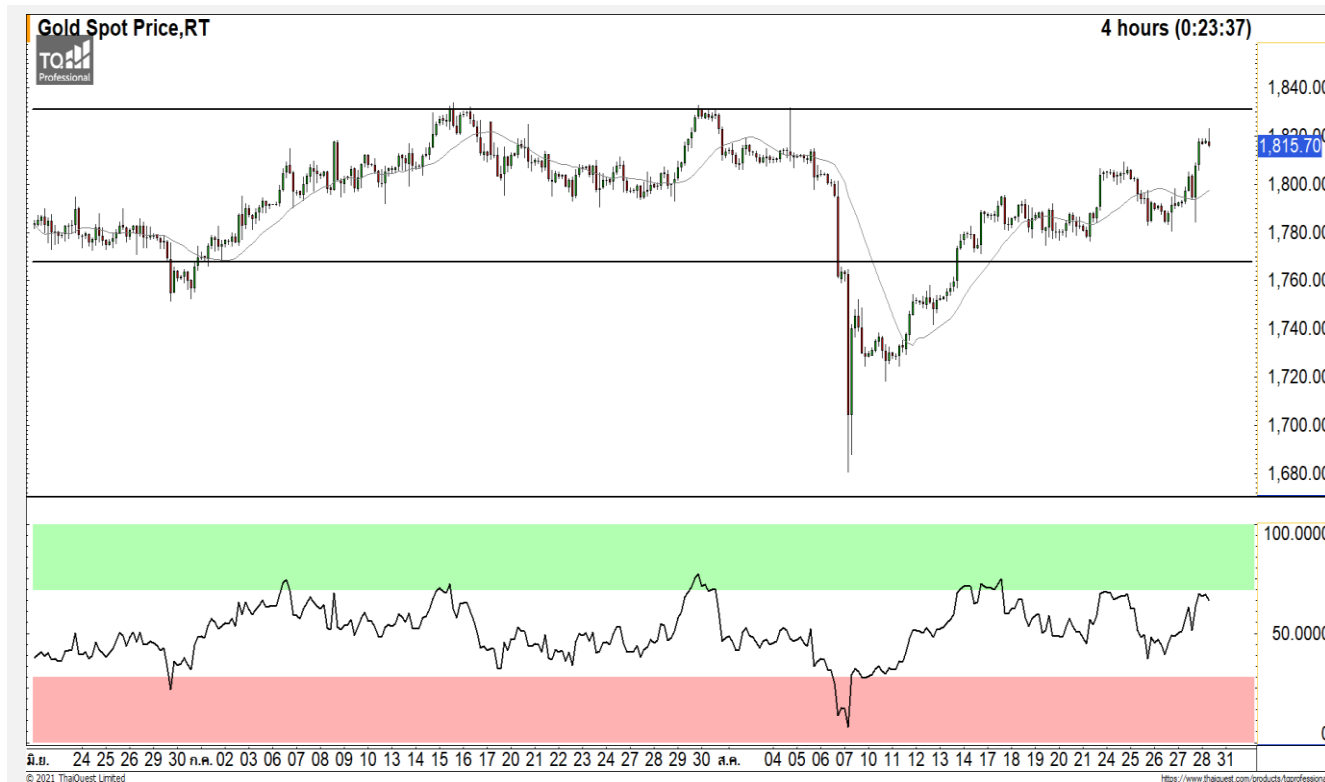
1806 ดอลลาร์

ภาพทางเทคนิคราคาทองคำราย 240 นาที ค่าคืนวันศุกร์ที่ผ่านมาราคาทองคำฟื้นตัวขึ้นมายืนเหนือแนวต้าน 1806 ดอลลาร์ ดึงรอบของการฟื้นตัวระยะสั้นเข้ามาอีกครั้ง วางแนวต้านถัดไปที่บริเวณ 1825-1830 ดอลลาร์ คาดราคาทองคำมีโอกาสที่ติดและพักตัวลงมาที่อีกครั้ง

คำแนะนำระยะสั้น GOU21

- พอร์ตวางแนว Wait and See

วันที่ 27 ส.ค. 2021
กองทุน SPDR คงการถือทองคำ
ไว้ที่ระดับ 1,001.72 ตัน



	แนวรับ		แนวต้าน	
	1805		1820	1830
	1795			
Contracts	Long	Short	Net	
Institution	6,682	6,187	495	4,588
Foreign	21,329	18,083	3,246	-1,116
Local	17,333	21,074	-3,741	-3,472

Market Summary & Theoretical Price

SET50 Index Futures

Series	Settle	Change	Vol Contracts	Vol Change	OI	OI Change	Days to Delivery	Theoretical			Div. Yield	Fund Rate	Basis	Premium Discount
								Theoretical	Lower	Upper				
S50K20	891.8	0.0	71	0	0	0	-125	791.71	794.44	777.39	0.02%	1.75%	95.33	100.05
S50M20	875.3	0.0	50159	0	0	0	-93	793.65	795.68	783.00	0.38%	1.75%	78.92	81.70
S50N20	856.3	0.0	77	0	0	0	-62	795.47	796.82	788.37	1.04%	1.75%	59.87	60.83
S50U20	794.8	0.0	39907	0	0	0	-1	796.44	796.46	796.32	2.03%	1.75%	-1.67	-1.68
S50Z20	793.9	0.0	165665	0	373073	0	90	793.82	791.85	804.13	3.08%	1.75%	-2.53	0.08
S50H21	789.4	0.0	7086	0	13165	0	181	790.55	786.60	811.28	3.24%	1.75%	-7.03	-1.15

S50K20

Series	Settle	Change	Vol Contracts	Vol Change	OI	OI Change	Days to Delivery	Theoretical			Premium / Discount	Risk Free Rate
								Theoretical	Lower	Upper		
GFM20	25968.8398	0	211	0	542	0	-93	28369	28442	27988	-2400.30	1.75%
GFQ20	28980.6504	0	183	0	490	0	-33	28451	28477	28316	529.53	1.75%
GFV20	28360	0	76	0	303	0	29	28536	28513	28655	-175.82	1.75%

Gold Online Futures

Series	Settle	Change	Vol Contracts	Vol Change	OI	OI Change	Days to Delivery	Theoretical
GOM20	1768.80	0.00	7623	0	3082	0	-93	1886.64

USD Futures

Series	Settle	OI Change	Days to Delivery	Theoretical	Basis
USDK20	31.87	0.00	-125	31.32	0.23
USDM20	30.93	0.00	-93	31.40	-0.71
USDN20	31.38	0.00	-62	31.48	-0.25
USDU20	31.70	0.00	-1	31.63	0.06

DISCLAIMER: รายงานฉบับนี้จัดทำโดยบริษัทหลักทรัพย์ ฟินันเซีย ไซรัส จำกัด (มหาชน) "บริษัท" ข้อมูลที่ปรากฏในรายงานฉบับนี้ถูกจัดทำขึ้นบนพื้นฐานของแหล่งข้อมูลที่เราหรือเราเชื่อว่ามีความน่าเชื่อถือ และมีความถูกต้อง อย่างไรก็ตามบริษัทไม่รับรองความถูกต้องครบถ้วนของข้อมูลดังกล่าว ข้อมูลและความเห็นที่ปรากฏอยู่ในรายงานฉบับนี้อาจมีการเปลี่ยนแปลง แก้ไข หรือเพิ่มเติมได้ตลอดเวลาโดยไม่ต้องแจ้งให้ทราบล่วงหน้า บริษัทไม่มีความประสงค์ที่จะชักจูงหรือชี้ชวนให้ผู้ลงทุน ลงทุนซื้อหรือขายหลักทรัพย์ตามที่ปรากฏในรายงานฉบับนี้ รวมทั้งบริษัทไม่ได้รับประกันผลตอบแทนหรือราคาของหลักทรัพย์ตามข้อมูลที่ปรากฏแต่อย่างใด บริษัทจึงไม่รับผิดชอบต่อความเสียหายใดๆ ที่เกิดขึ้นจากการนำข้อมูลหรือความเห็นในรายงานฉบับนี้ไปใช้ไม่ว่ากรณีใดก็ตาม ผู้ลงทุนควรศึกษาข้อมูลและใช้ดุลยพินิจอย่างรอบคอบในการตัดสินใจลงทุน

บริษัทขอสงวนลิขสิทธิ์ในข้อมูลและความเห็นที่ปรากฏอยู่ในรายงานฉบับนี้ ห้ามมิให้ผู้ใดนำข้อมูลและความเห็นในรายงานฉบับนี้ไปใช้ประโยชน์ คัดลอก ตัดแปลง ทำซ้ำ นำออกแสดงหรือเผยแพร่ต่อสาธารณชนไม่ว่าทั้งหมดหรือบางส่วน โดยไม่ได้รับอนุญาตเป็นลายลักษณ์อักษรจากบริษัทล่วงหน้า การลงทุนในหลักทรัพย์มีความเสี่ยง ผู้ลงทุนควรศึกษาข้อมูลและพิจารณาอย่างรอบคอบก่อนการตัดสินใจลงทุน

บริษัทหลักทรัพย์ ฟินันเซีย ไซรัส จำกัด (มหาชน) อาจเป็นผู้ดูแลสภาพคล่อง (Market Maker) และผู้ออกใบสำคัญแสดงสิทธิอนุพันธ์ (Derivative Warrants) บนหลักทรัพย์ AAV, ADVANC, AEONTS, AMATA, ANAN, AOT, AP, BANPU, BBL, BCH, BCP, BCPG, BDMS, BEAUTY, BEC, BEM, BGRIM, BH, BJC, BLAND, BPP, BTS, CBG, CENTEL, CHG, CK, CKP, COM7, CPALL, CPF, CPN, DELTA, DTAC, EA, EGCO, EPG, ERW, ESSO, GFPT, GLOBAL, GPSC, GULF, GUNKUL, HANA, HMPRO, INTUCH, IRPC, IVL, JAS, JMT, KBANK, KCE, KKP, KTB, KTC, LH, MAJOR, MBK, MEGA, MINT, MTC, ORI, OSP, PLANB, PRM, PSH, PSL, PTG, PTT, PTTEP, PTTGC, QH, RATCH, ROBINS, RS, SAWAD, SCB, SCC, SGP, SIRI, SPALI, SPRC, STA, STEC, SUPER, TASCOS, TCAP, THAI, THANI, TISCO, TKN, TMB, TOA, TOP, TPIPP, TRUE, TTW, TU, TVO, WHA และ SET50 Future โดยบริษัทฯ อาจจัดทำบทวิเคราะห์ของหลักทรัพย์อ้างอิงดังกล่าว ดังนั้น นักลงทุนควรศึกษารายละเอียดในหนังสือชี้ชวนของใบสำคัญแสดงสิทธิอนุพันธ์ดังกล่าวก่อนตัดสินใจลงทุน

หมายเหตุ: ประธานกรรมการของบริษัทหลักทรัพย์ ฟินันเซีย ไซรัส จำกัด (มหาชน) ดำรงตำแหน่งเป็นกรรมการของบริษัท ทูริ คอร์ปอเรชั่น จำกัด (มหาชน)

Remark : FSS's Chairman is a TRUE's director.