

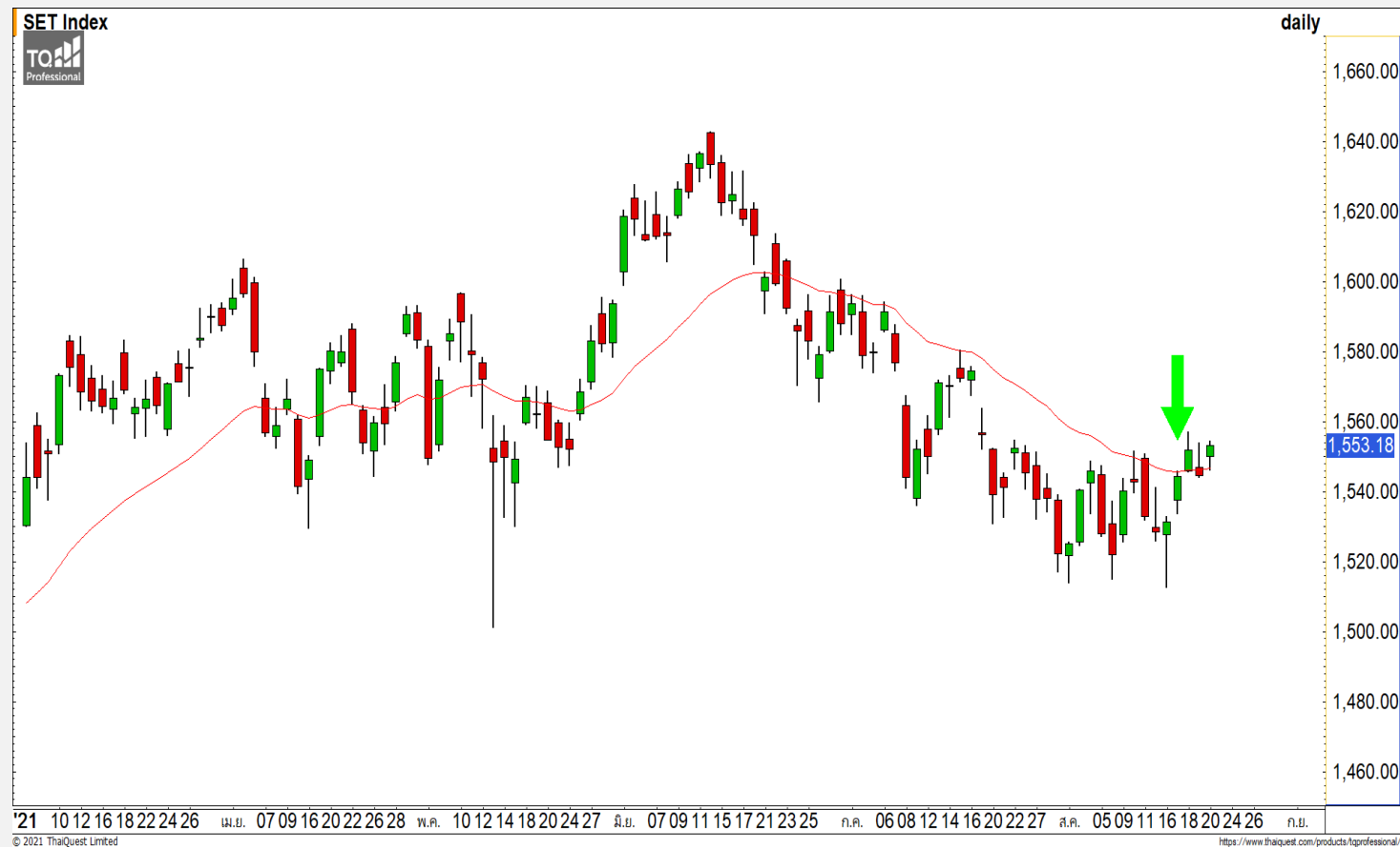


SET INDEX

ยืน 1550 จุด ภาพกลับมาเป็นบวก
อีกครั้ง

วานนี้ดัชนีปิดที่ระดับ 1553.18 จุด
(+8.90 จุด)

ภาพทางเทคนิควันศุกร์ที่ผ่านมา
ดัชนีสามารถฟื้นตัวขึ้นมายืนเหนือแนวต้าน
1550 จุด ทำให้สัปดาห์นี้ดัชนีเข้าสู่รอบ
ของการฟื้นตัวขึ้น โดยการยืนเหนือ 1550
จุดเป็นสัญญาณบวกเนื่องจากการยืน
เหนือเส้นค่าเฉลี่ย 20 วันขึ้นมา โดย
ประเมินรอบของการฟื้นตัวรอบนี้เป็นแบบ
ทยอยฟื้นตัวขึ้นหรือ Sideway Up วาง
แนวต้านวันนี้ที่ 1560 จุด

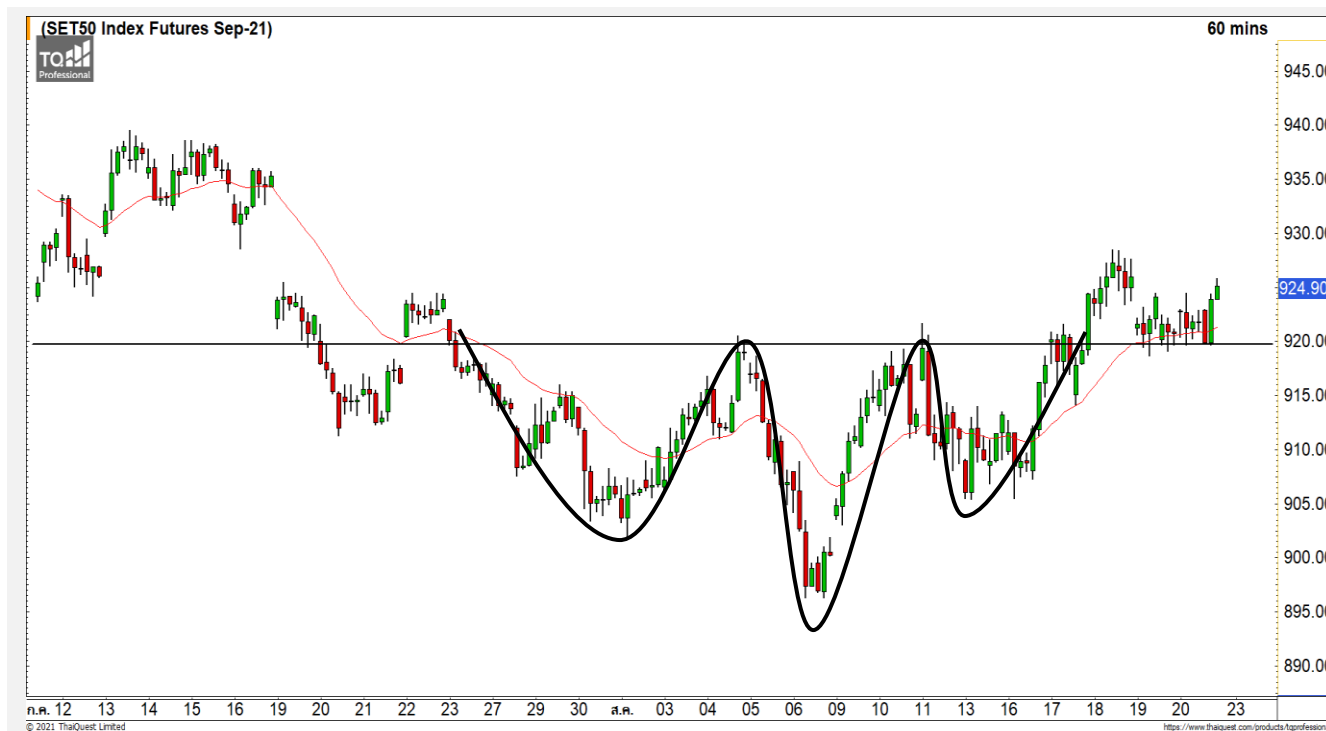


Technical Review

- S50U21 : อยู่ในรอบฟื้นตัวขึ้นทดสอบแนวต้าน 930 จุด
- Momentum Trading : WICE,FORTH
- Swing Trading : BCPG,ITEL

แนวรับ	1545	1540
แนวต้าน	1560	1565

SET50 Index Futures



อยู่ในรอบฟื้นตัวขึ้นทดสอบแนวต้าน
930 จุด

20 ส.ค. 64 นักลงทุนต่างชาติ Short สุทธิ
9,536 สัญญา
ค่า Basis ของ S50U21 อยู่ที่ระดับ -7.87 จุด
ภาพทางเทคนิคคราย 60 นาที วันศุกร์ที่ผ่านมา
ดัชนีประคองตัวเหนือแนวรับ 920 จุด ได้ต่อเนื่อง ซึ่งเป็น
Neck Line ของรูปแบบ Inverted Head and
Shoulders คาดดัชนียังอยู่ในรอบของการฟื้นตัว โดยมี
เป้าหมายแนวต้านที่บริเวณ 930-935 จุด

	แนวรับ		แนวต้าน		
	920	915	930	935	
Contracts	Long	Short	Net	YTD	
Institution	32,570	30,995	1,575	46,385	
Foreign	69,173	78,709	-9,536	-8,282	
Local	86,523	78,562	7,961	-38,103	

กลยุทธ์ S50U21

- พอร์ต Long ต้นทุนที่ 920 จุด ถือรอทำกำไรที่ 930 จุด ตัดขาดทุนกรณีหลุด 915 จุด

PTTGC



	Level 1	Level 2
Support	56	54.75
Resistance	58.75	60.75

PTTGC : ราคาพักตัวลงมาที่บริเวณแนวรับหลักที่ 54.75-56 บาท มองราคาสร้างฐานเพื่อรอฟื้นตัวกลับที่บริเวณดังกล่าว

GULF



	Level 1	Level 2
Support	37.50	36
Resistance	40	41

GULF : ราคากำลังอยู่ในรอบของการฟื้นตัวต่อเนื่อง หลังจากที่ยืนเหนือแนวรับ 37.50 บาท วางแนวต้านหลักที่บริเวณ 40-41 บาท

Momentum Trading

WICE

Support | 13.70
Resistance | 14.50/15
Stop loss | 13.20

คำแนะนำระยะสั้น (BUY)

ราคาปรับตัวขึ้นทะลุแนวต้านหลักที่ 1.70 บาท ขึ้นสร้างระดับ All Time High แสดงถึงราคามีทิศทางขาขึ้นที่แข็งแกร่ง วัดเป้าหมายถัดไปที่ 14.50 บาท



FORTH

Support | 14.90
Resistance | 15.90
Stop loss | 14.20

คำแนะนำระยะสั้น (BUY)

ราคาปรับตัวขึ้นสร้างระดับ All Time High ได้ เป็นดีด Momentum เขิงบวก ระยะสั้นเข้ามา วางแนวต้านถัดไปที่ 15.90 บาท



Swing Trading



Support	14
Resistance	14.60/15
Stop loss	13.60

คำแนะนำระยะสั้น (BUY)

ราคาเริ่มมีสัญญาณฟื้นตัวระยะสั้น จาก Stochastic %K ตัด %D ขึ้นมา คาดราคาจะจุดกลับตัวระยะสั้น วางแนวต้านถัดไปที่ 14.60 บาท และ 15 บาท

BCPG



Support	4.30
Resistance	4.70
Stop loss	4.20

คำแนะนำระยะสั้น (BUY)

หลังจากที่ราคาพักตัวลงมาต่อเนื่องจากล่าสุดราคาเริ่มมีสัญญาณการฟื้นตัวกลับระยะสั้นจาก Stochastic Oversold ที่แนวรับหลัก 4.30 บาท

ITEL

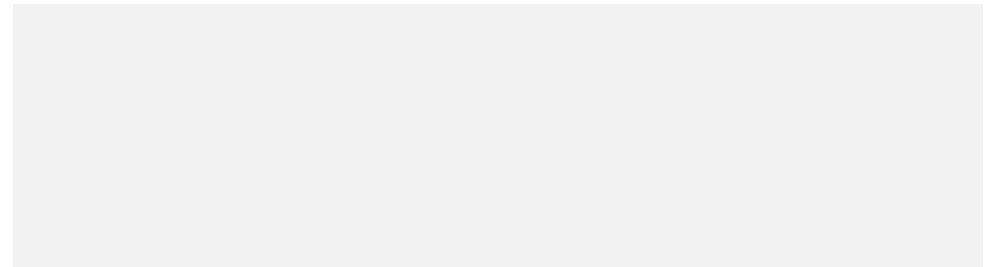


ไม่มีสัญญาณ

แนวรับ

แนวต้าน

- - - -



สอบถามข้อมูลเพิ่มเติม

โทรศัพท์ 02-658-9915

Email:

Line: @dw24

ตารางราคา

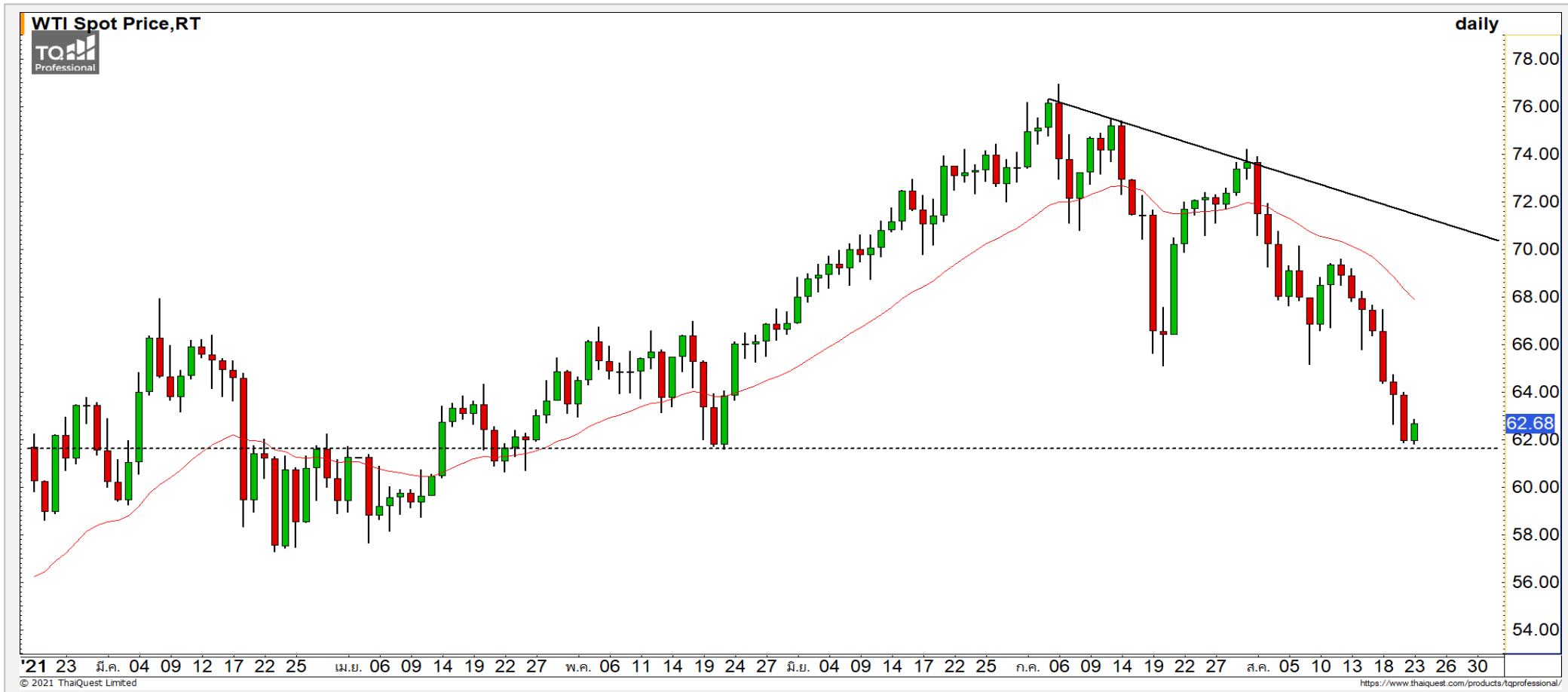
* ตารางราคาใช้เปรียบเทียบในการซื้อขายช่วง market open เท่านั้น ไม่รวมช่วง market call

Name	-	Implied Volatility	-
Underlying	-	Delta	-
Type	-	Listing Date	-
Strike	-	Last Trading Date	-
Conversion Ratio	-	Expire Date(Maturity Date)	-
Moneyness	-	outstanding (13-Jun-2021)	-

Underlying Bid*	DW Bid Price(THB) *				
	17-Jun-2021	18-Jun-2021	21-Jun-2021	22-Jun-2021	23-Jun-2021
-	-	-	-	-	-
-	-	-	-	-	-
-	-	-	-	-	-
-	-	-	-	-	-
-	-	-	-	-	-
-	-	-	-	-	-
-	-	-	-	-	-
-	-	-	-	-	-

COMMODITY MARKET

Crude Oil (WTI)



แนวรับ

แนวต้าน

62

61

65

68

ราคาน้ำมันดิบ WTI พักตัวลงมาที่แนวรับหลักที่ 62 ดอลลาร์ คาดราคาน้ำมันดิบมีโอกาสฟื้นตัวกลับระยะสั้น วางแนวต้านที่ 65 ดอลลาร์

Gold Futures

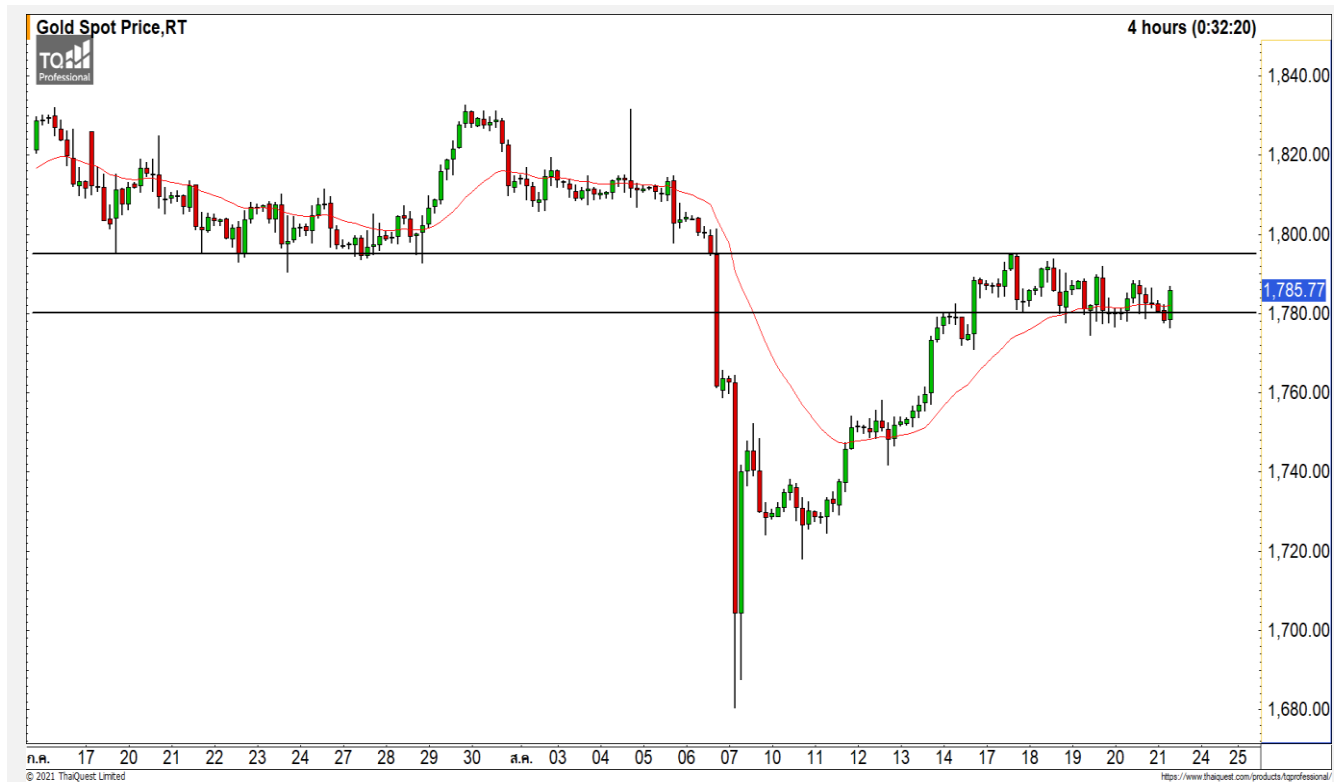
ฟื้นตัวระยะสั้นหลังจากที่ยืน 1780 ดอลลาร์

ภาพทางเทคนิคราคาทองคำราย 240 นาที เข้านี้ราคาทองคำฟื้นตัวขึ้นมาหลังจากที่ยืนแนวรับ 1780 ดอลลาร์ได้ โดยยังต้องระวังการหลุดแนวรับ 1780 ดอลลาร์ เนื่องจากทิศทางหลักยังคงเป็นเชิงลบ

คำแนะนำระยะสั้น GOU21

- พอร์ต Short ต้นทุนที่ 1790 ดอลลาร์ รอปิดทำกำไรที่ 1775 ดอลลาร์ ตัดขาดทุนกรณีทะลุ 1800 ดอลลาร์

วันที่ 20 ส.ค. 2021
กองทุน SPDR คงการถือทองคำ
ที่ระดับ 1,015.10 ตัน



	แนวรับ		แนวต้าน		
	1780	1770	1795	1810	
	Contracts	Long	Short	Net	YTD
Institution		4,539	5,480	-941	4,099
Foreign		18,283	18,808	-525	862
Local		17,496	16,030	1,466	-4,961

Market Summary & Theoretical Price

SET50 Index Futures

Series	Settle	Change	Vol Contracts	Vol Change	OI	OI Change	Days to Delivery	Theoretical			Div. Yield	Fund Rate	Basis	Premium Discount
								Theoretical	Lower	Upper				
S50K20	891.8	0.0	71	0	0	0	-125	791.71	794.44	777.39	0.02%	1.75%	95.33	100.05
S50M20	875.3	0.0	50159	0	0	0	-93	793.65	795.68	783.00	0.38%	1.75%	78.92	81.70
S50N20	856.3	0.0	77	0	0	0	-62	795.47	796.82	788.37	1.04%	1.75%	59.87	60.83
S50U20	794.8	0.0	39907	0	0	0	-1	796.44	796.46	796.32	2.03%	1.75%	-1.67	-1.68
S50Z20	793.9	0.0	165665	0	373073	0	90	793.82	791.85	804.13	3.08%	1.75%	-2.53	0.08
S50H21	789.4	0.0	7086	0	13165	0	181	790.55	786.60	811.28	3.24%	1.75%	-7.03	-1.15

S50K20

Series	Settle	Change	Vol Contracts	Vol Change	OI	OI Change	Days to Delivery	Theoretical			Premium / Discount	Risk Free Rate
								Theoretical	Lower	Upper		
GFM20	25968.8398	0	211	0	542	0	-93	28369	28442	27988	-2400.30	1.75%
GFQ20	28980.6504	0	183	0	490	0	-33	28451	28477	28316	529.53	1.75%
GFV20	28360	0	76	0	303	0	29	28536	28513	28655	-175.82	1.75%

Gold Online Futures

Series	Settle	Change	Vol Contracts	Vol Change	OI	OI Change	Days to Delivery	Theoretical
GOM20	1768.80	0.00	7623	0	3082	0	-93	1886.64

USD Futures

Series	Settle	OI Change	Days to Delivery	Theoretical	Basis
USDK20	31.87	0.00	-125	31.32	0.23
USDM20	30.93	0.00	-93	31.40	-0.71
USDN20	31.38	0.00	-62	31.48	-0.25
USDU20	31.70	0.00	-1	31.63	0.06

DISCLAIMER: รายงานฉบับนี้จัดทำโดยบริษัทหลักทรัพย์ ฟินันเซีย ไซรัส จำกัด (มหาชน) "บริษัท" ข้อมูลที่ปรากฏในรายงานฉบับนี้ถูกจัดทำขึ้นบนพื้นฐานของแหล่งข้อมูลที่เราหรือเราเชื่อว่ามีความน่าเชื่อถือ และ5ความถูกต้อง อย่างไรก็ตามบริษัทไม่รับรองความถูกต้องครบถ้วนของข้อมูลดังกล่าว ข้อมูลและความเห็นที่ปรากฏอยู่ในรายงานฉบับนี้อาจมีการเปลี่ยนแปลง แก้ไข หรือเพิ่มเติมได้ตลอดเวลาโดยไม่ต้องแจ้งให้ทราบล่วงหน้า บริษัทไม่มีความประสงค์ที่จะชักจูงหรือชี้ชวนให้ผู้ลงทุน ลงทุนซื้อหรือขายหลักทรัพย์ตามที่ปรากฏในรายงานฉบับนี้ รวมทั้งบริษัทไม่ได้รับประกันผลตอบแทนหรือราคาของหลักทรัพย์ตามข้อมูลที่ปรากฏแต่อย่างใด บริษัทจึงไม่รับผิดชอบต่อความเสียหายใดๆ ที่เกิดขึ้นจากการนำข้อมูลหรือความเห็นในรายงานฉบับนี้ไปใช้ไม่ว่ากรณีใดก็ตาม ผู้ลงทุนควรศึกษาข้อมูลและใช้ดุลยพินิจอย่างรอบคอบในการตัดสินใจลงทุน

บริษัทขอสงวนลิขสิทธิ์ในข้อมูลและความเห็นที่ปรากฏอยู่ในรายงานฉบับนี้ ห้ามมิให้ผู้ใดนำข้อมูลและความเห็นในรายงานฉบับนี้ไปใช้ประโยชน์ คัดลอก ดัดแปลง ทำซ้ำ นำออกแสดงหรือเผยแพร่ต่อสาธารณชนไม่ว่าทั้งหมดหรือบางส่วน โดยไม่ได้รับอนุญาตเป็นลายลักษณ์อักษรจากบริษัทล่วงหน้า การลงทุนในหลักทรัพย์มีความเสี่ยง ผู้ลงทุนควรศึกษาข้อมูลและพิจารณาอย่างรอบคอบก่อนการตัดสินใจลงทุน

บริษัทหลักทรัพย์ ฟินันเซีย ไซรัส จำกัด (มหาชน) อาจเป็นผู้ดูแลสภาพคล่อง (Market Maker) และผู้ออกใบสำคัญแสดงสิทธิอนุพันธ์ (Derivative Warrants) บนหลักทรัพย์ AAV, ADVANC, AEONTS, AMATA, ANAN, AOT, AP, BANPU, BBL, BCH, BCP, BCPG, BDMS, BEAUTY, BEC, BEM, BGRIM, BH, BJC, BLAND, BPP, BTS, CBG, CENTEL, CHG, CK, CKP, COM7, CPALL, CPF, CPN, DELTA, DTAC, EA, EGCO, EPG, ERW, ESSO, GFPT, GLOBAL, GPSC, GULF, GUNKUL, HANA, HMPRO, INTUCH, IRPC, IVL, JAS, JMT, KBANK, KCE, KKP, KTB, KTC, LH, MAJOR, MBK, MEGA, MINT, MTC, ORI, OSP, PLANB, PRM, PSH, PSL, PTG, PTT, PTTEP, PTTGC, QH, RATCH, ROBINS, RS, SAWAD, SCB, SCC, SGP, SIRI, SPALI, SPRC, STA, STEC, SUPER, TASCOS, TCAP, THAI, THANI, TISCO, TKN, TMB, TOA, TOP, TPIPP, TRUE, TTW, TU, TVO, WHA และ SET50 Future โดยบริษัทฯ อาจจัดทำบทวิเคราะห์ของหลักทรัพย์อ้างอิงดังกล่าว ดังนั้น นักลงทุนควรศึกษารายละเอียดในหนังสือชี้ชวนของใบสำคัญแสดงสิทธิอนุพันธ์ดังกล่าวก่อนตัดสินใจลงทุน

หมายเหตุ: ประธานกรรมการของบริษัทหลักทรัพย์ ฟินันเซีย ไซรัส จำกัด (มหาชน) ดำรงตำแหน่งเป็นกรรมการของบริษัท ทู คอร์ปอเรชั่น จำกัด (มหาชน)

Remark : FSS's Chairman is a TRUE's director.