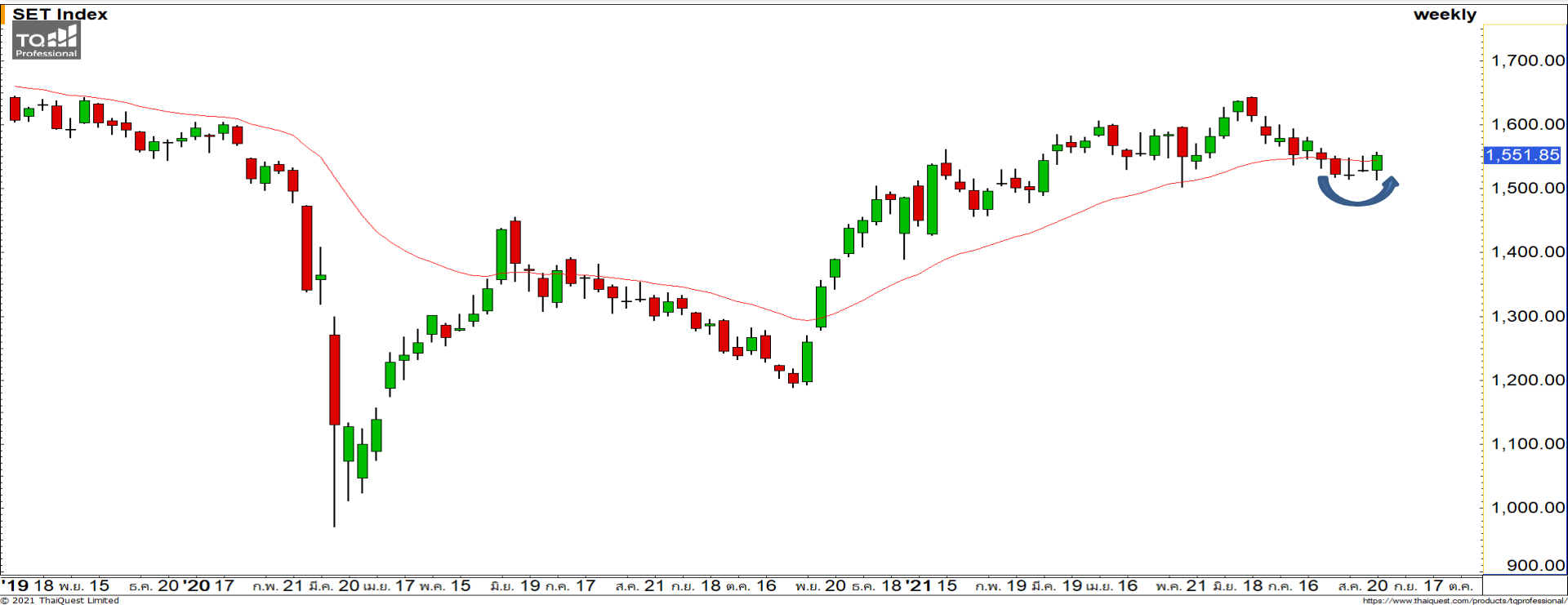


Weekly Keys

SET INDEX : มุมมองสัปดาห์หน้า



หากสัปดาห์นี้ดัชนีปรับตัวขึ้นยืนเหนือ 1550 จุดได้ในระดับปิด จะทำให้ดัชนีเริ่มปรับตัวในสัปดาห์หน้า
สัปดาห์นี้ดัชนีปรับตัวขึ้นมายืนเหนือแนวต้านของกรอบการแกว่งตัวที่ 1550 จุด หากดัชนีสามารถยืนเหนือแนวต้านดังกล่าวได้ในระดับปิดของสัปดาห์นี้ จะทำให้ดัชนีเข้าสู่รอบของการทยอยปรับตัวขึ้นต่อในสัปดาห์หน้า

S50U21

แนวรับ : 920/915

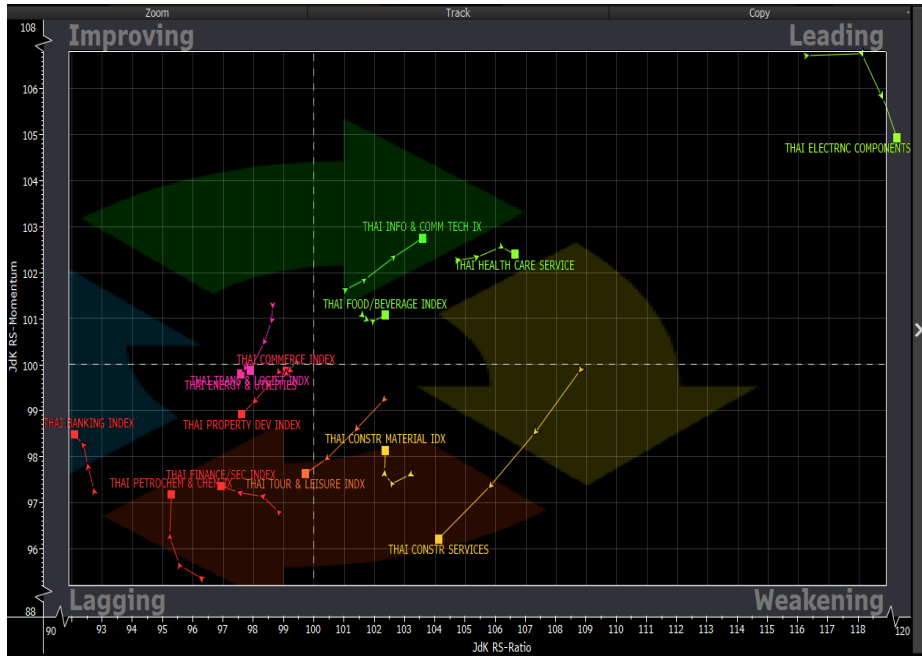
แนวต้าน : 930/935

S50U21 ภาพทางเทคนิคราย 60 นาที ดัชนีพักตัว ลงมาที่แนวรับ 920 จุด ซึ่งเป็น Neck line ของ รูปแบบ Inverted Head and Shoulders โดยมี เป้าหมายแนวต้านที่บริเวณ 930-935 จุด เว้นแต่ ดัชนีกลับมาหลุดแนวรับ 915 จุด จะเป็นการกลับข้าง ภาพดังกล่าว

- พอร์ต Long ต้นทุนที่ 920 จุด ถือรอ ทำกำไรที่ 930 จุด ตัดขาดทุนกรณี หลุด 915 จุด



Sector Analysis



- กลุ่มที่น่าตลาดในช่วงนี้ได้แก่ ETRON, HELTH, FOOD และ ICT
- CONS และ COMAT พักตัวต่อเนื่องที่โซน Weakening กำลังจะเป็นกลุ่มที่ตามตลาด
- กลุ่มที่ตามตลาดในช่วงนี้ได้แก่ BANK, PETRO, FIN, TOUR, PROP, COMM, ENER และ TRANS

ชิ้นส่วนอิเล็กทรอนิกส์ ดัชนีกำลังพักตัวสะสมกำลังในแนวโน้มหลักที่เป็นขาขึ้น โดยบ่งชี้จาก MACD ที่ยังอยู่เหนือเส้น 0 และเป็นบริเวณแนวรับหลักพอดีที่ 7,650 จุด คาดดัชนีมีโอกาสฟื้นตัวขึ้นมาที่บริเวณดังกล่าว

Weekly Trading

HANA

แนวรับ

แนวต้าน

78.25/76.50

80.25/82

ราคาปรับตัวขึ้นทะลุแนวต้านหลักที่ 78.25 บาทขึ้นมาในสัปดาห์นี้ เป็นการสร้างจุดสูงสุดใหม่ต่อเนื่อง คาดราคายังอยู่ในรอบของการปรับตัวต่อเนื่อง วางแนวต้านถัดไปที่ 82 บาท



Stars Microelectronics (Thailand) PCL



SMT

แนวรับ

แนวต้าน

6.25/6

6.55/7

ราคาพักตัวลงมาที่แนวรับหลักของทิศทางขาขึ้นที่ 6.25 บาท คาดมีโอกาสปรับตัวกลับที่บริเวณดังกล่าว มองเป็นจังหวะเข้าสะสมที่ดีเนื่องจากผลตอบแทนสูงเมื่อเทียบกับความเสี่ยง

DISCLAIMER: รายงานฉบับนี้จัดทำโดยบริษัทหลักทรัพย์ ฟินันเซีย ไซรัส จำกัด (มหาชน) “บริษัท” ข้อมูลที่ปรากฏในรายงานฉบับนี้ถูกจัดทำขึ้นบนพื้นฐานของแหล่งข้อมูลที่เราเชื่อหรือคิดว่ามีความน่าเชื่อถือ และ/หรือมีความถูกต้อง อย่างไรก็ตามบริษัทไม่รับรองความถูกต้องครบถ้วนของข้อมูลดังกล่าว ข้อมูลและความเห็นที่ปรากฏอยู่ในรายงานฉบับนี้อาจมีการเปลี่ยนแปลง แก้ไข หรือเพิ่มเติมได้ตลอดเวลาโดยไม่ต้องแจ้งให้ทราบล่วงหน้า บริษัทไม่มีความประสงค์ที่จะชักจูงหรือชี้ชวนให้ผู้ลงทุน ลงทุนซื้อหรือขายหลักทรัพย์ตามที่ปรากฏในรายงานฉบับนี้ รวมทั้งบริษัทไม่ได้รับประกันผลตอบแทนหรือราคาของหลักทรัพย์ตามข้อมูลที่ปรากฏแต่อย่างใด บริษัทจึงไม่รับผิดชอบต่อความเสียหายใดๆ ที่เกิดขึ้นจากการนำข้อมูลหรือความเห็นในรายงานฉบับนี้ไปใช้ไม่ว่ากรณีใดก็ตาม ผู้ลงทุนควรศึกษาข้อมูลและใช้ดุลยพินิจอย่างรอบคอบในการตัดสินใจลงทุน

บริษัทขอสงวนลิขสิทธิ์ในข้อมูลและความเห็นที่ปรากฏอยู่ในรายงานฉบับนี้ ห้ามมิให้ผู้ใดนำข้อมูลและความเห็นในรายงานฉบับนี้ไปใช้ประโยชน์ คัดลอก ตัดแปลง ทำซ้ำ นำออกแสดงหรือเผยแพร่ต่อสาธารณชนไม่ว่าทั้งหมดหรือบางส่วน โดยไม่ได้รับอนุญาตเป็นลายลักษณ์อักษรจากบริษัทล่วงหน้า การลงทุนในหลักทรัพย์มีความเสี่ยง ผู้ลงทุนควรศึกษาข้อมูลและพิจารณาอย่างรอบคอบก่อนการตัดสินใจลงทุน

บริษัทหลักทรัพย์ ฟินันเซีย ไซรัส จำกัด (มหาชน) อาจเป็นผู้ดูแลสภาพคล่อง (Market Maker) และผู้ออกใบสำคัญแสดงสิทธิอนุพันธ์ (Derivative Warrants) บนหลักทรัพย์ AAV, ADVANC, AEONTS, AMATA, ANAN, AOT, AP, BANPU, BBL, BCH, BCP, BCPG, BDMS, BEAUTY, BEC, BEM, BGRIM, BH, BJC, BLAND, BPP, BTS, CBG, CENTEL, CHG, CK, CKP, COM7, CPALL, CPF, CPN, DELTA, DTAC, EA, EGCO, EPG, ERW, ESSO, GFPT, GLOBAL, GPSC, GULF, GUNKUL, HANA, HMPRO, INTUCH, IRPC, IVL, JAS, JMT, KBANK, KCE, KKP, KTB, KTC, LH, MAJOR, MBK, MEGA, MINT, MTC, ORI, OSP, PLANB, PRM, PSH, PSL, PTG, PTT, PTTEP, PTTGC, QH, RATCH, ROBINS, RS, SAWAD, SCB, SCC, SGP, SIRI, SPALI, SPRC, STA, STEC, SUPER, TASCO, TCAP, THAI, THANI, TISCO, TKN, TMB, TOA, TOP, TPIPP, TRUE, TTW, TU, TVO, WHA และ SET50 Future โดยบริษัทฯ อาจจัดทำบทวิเคราะห์ของหลักทรัพย์อ้างอิงดังกล่าวนี้ ดังนั้น นักลงทุนควรศึกษารายละเอียดในหนังสือชี้ชวนของใบสำคัญแสดงสิทธิอนุพันธ์ดังกล่าวก่อนตัดสินใจลงทุน