



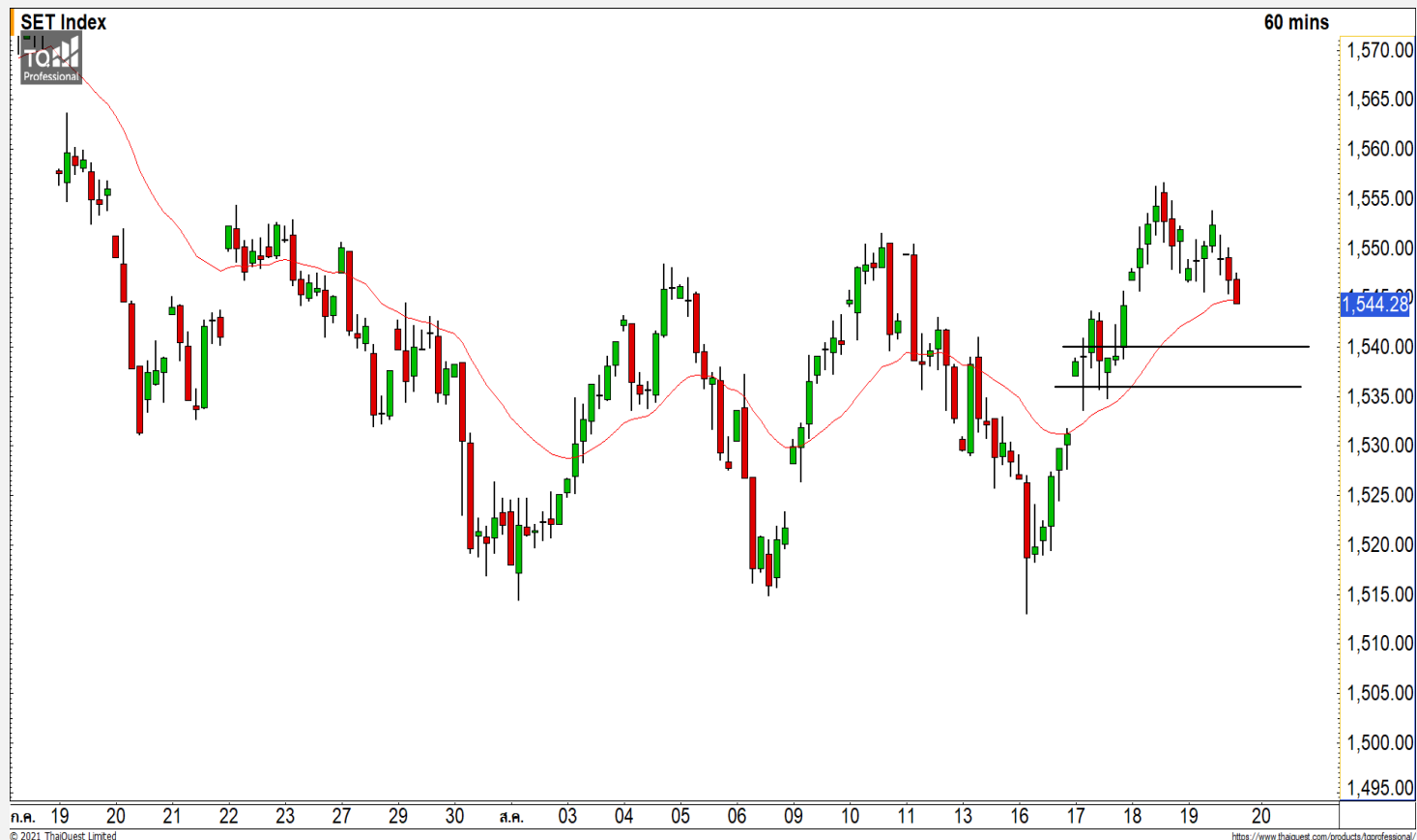
SET INDEX

อยู่ในรอบของการย่อตัวสะสม
กำลังลงมาที่แนวรับ
1535-1540 จุด

วานนี้ดัชนีปิดที่ระดับ 1544.28 จุด
(-7.59 จุด)

ภาพทางเทคนิคคราย 60 นาที วานนี้
ดัชนีฟื้นตัวขึ้นมาใกล้แนวต้าน 1555 จุด
แล้วไม่สามารถผ่านไปได้ตามที่คาดไว้ มอง
ดัชนีกำลังย่อตัวสะสมกำลังฟื้นตัวกลับ โดย
วางแนวรับ 1535-1540 จุด มองดัชนีเมื่อ
ดัชนีย่อตัวเข้าใกล้ระดับดังกล่าวจะฟื้นตัว
กลับขึ้นมาอีกครั้ง ตามทิศทางที่เริ่มกลับมา
เป็น Sideway Up

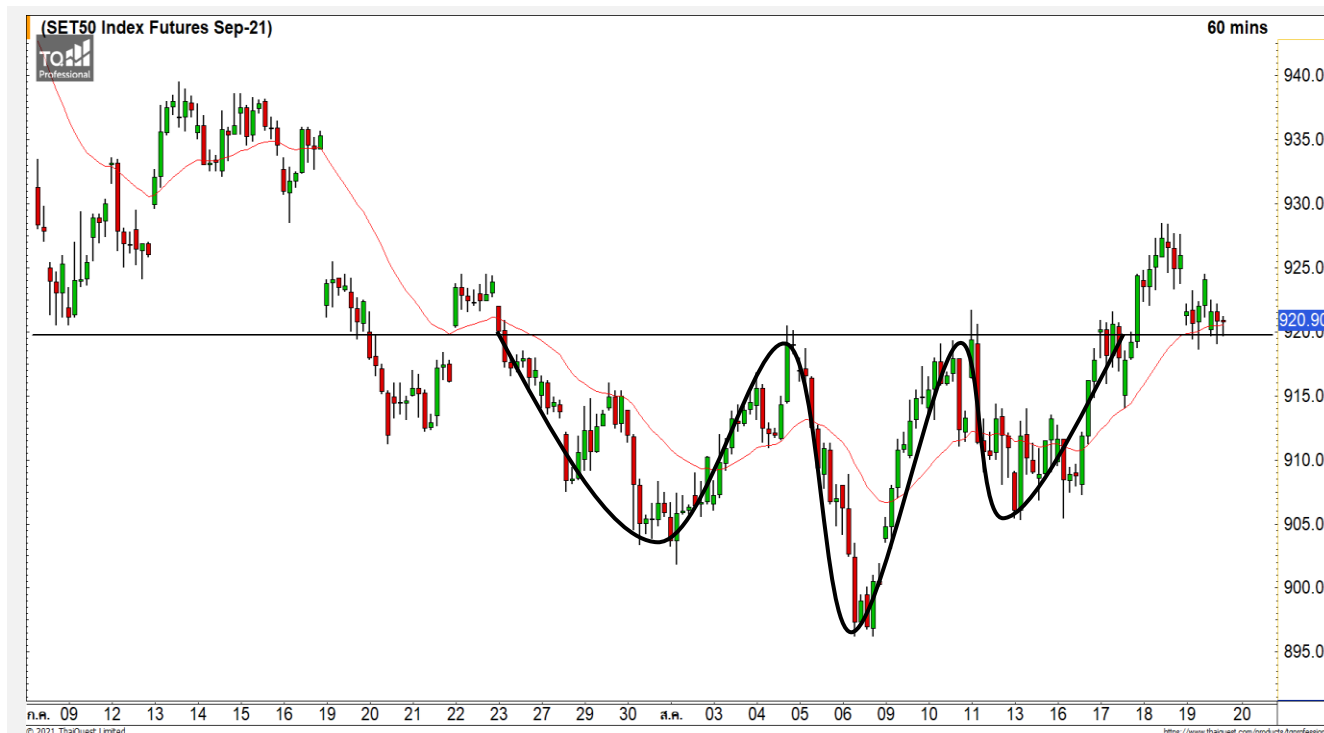
แนวรับ	1540	1535
แนวต้าน	1555	1560



Technical Review

- S50U21 : อยู่ในรอบย่อตัวสะสมกำลังเพื่อฟื้นตัวกลับ
- Momentum Trading : HANA,SA
- Swing Trading : NER,TU

SET50 Index Futures



อยู่ในรอบย่อตัวสะสมกำลังเพื่อฟื้นตัวกลับ

19 ส.ค. 64 นักลงทุนต่างชาติ Short สุทธิ
5,440 สัญญา

ค่า Basis ของ S50U21 อยู่ที่ระดับ -7.87 จุด

ภาพทางเทคนิคราย 60 นาที วานนี้ได้ขยับตัวลง
มาที่แนวรับ 920 จุด ซึ่งเป็นแนวรับ Neck Line ของ
รูปแบบ Inverted Head and Shoulders มองดัชนี
กำลังย่อตัวสะสมกำลังเพื่อรอฟื้นตัวที่บริเวณแนวรับ
ดังกล่าว โดยมีแนวต้านที่ 930 จุด และ 935 จุด

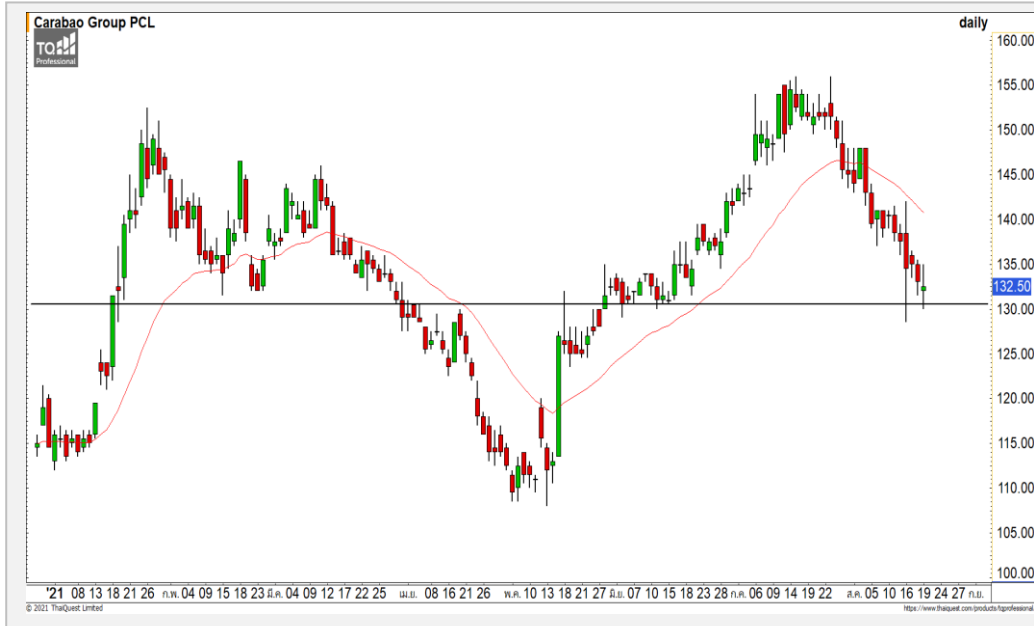
แนวรับ		แนวต้าน	
920	915	930	935

Contracts	Long	Short	Net	YTD
Institution	36,437	31,473	4,964	44,810
Foreign	72,072	77,512	-5,440	1,254
Local	95,208	94,732	476	-46,064

กลยุทธ์ S50U21

- พอร์ต Long ต้นทุนที่ 920 จุด ถือรอทำกำไรที่ 930 จุด ตัดขาดทุนกรณีหลุด 915 จุด

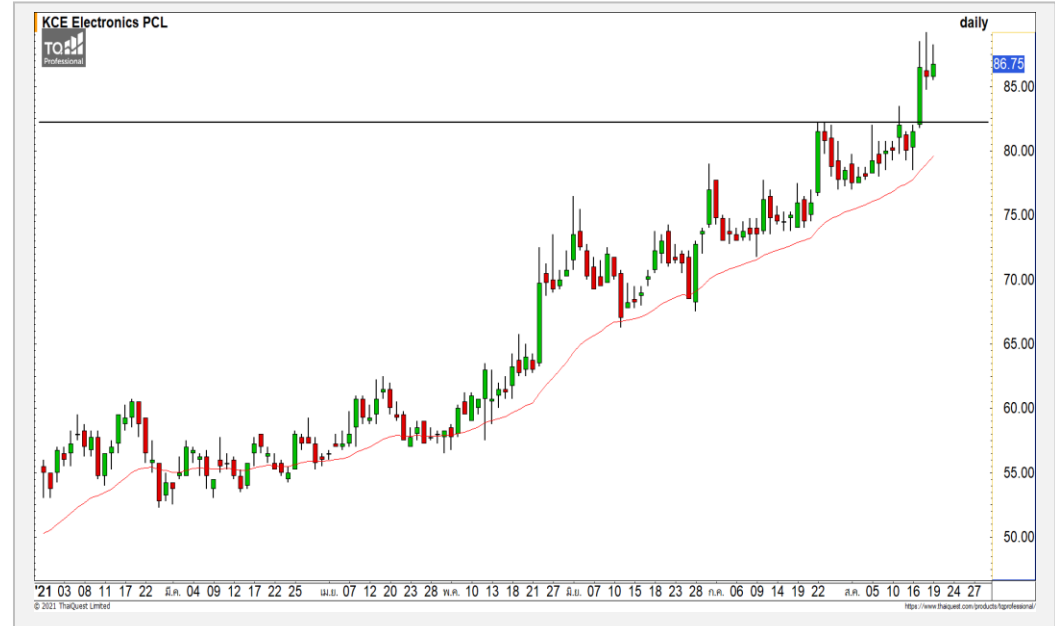
CBG



	Level 1	Level 2
Support	130	127
Resistance	135	138.50

CBG : ราคาเริ่มเห็นแรงซีกกลับเข้ามาที่แนวรับ 130 บาท มองราคามีโอกาสฟื้นตัวสลับขึ้นมาในระยะสั้นวางแนวต้านแรกที่ 135 บาท

KCE



	Level 1	Level 2
Support	83.50	81.50
Resistance	87.50	89.50

KCE : ราคากำลังอยู่ในรอบของการฟื้นตัวต่อเนื่อง หลังจากที่ยืนเหนือแนวต้าน 83.50 บาทซึ่งเป็นการสร้างระดับ All Time High ต่อเนื่อง วัดเป้าหมายถัดไปที่ 87.50 บาท

Momentum Trading

HANA

Support | 78.25
Resistance | 80.25/82
Stop loss | 76.50

คำแนะนำระยะสั้น (BUY)

ราคาฟื้นตัวขึ้นทะลุแนวต้านหลักที่ 78.25 บาท ขึ้นสร้างระดับ All Time High แสดงถึงราคามีทิศทางขาขึ้นที่แข็งแกร่ง วัดเป้าหมายถัดไปที่ 80.25 บาท และ 82 บาท

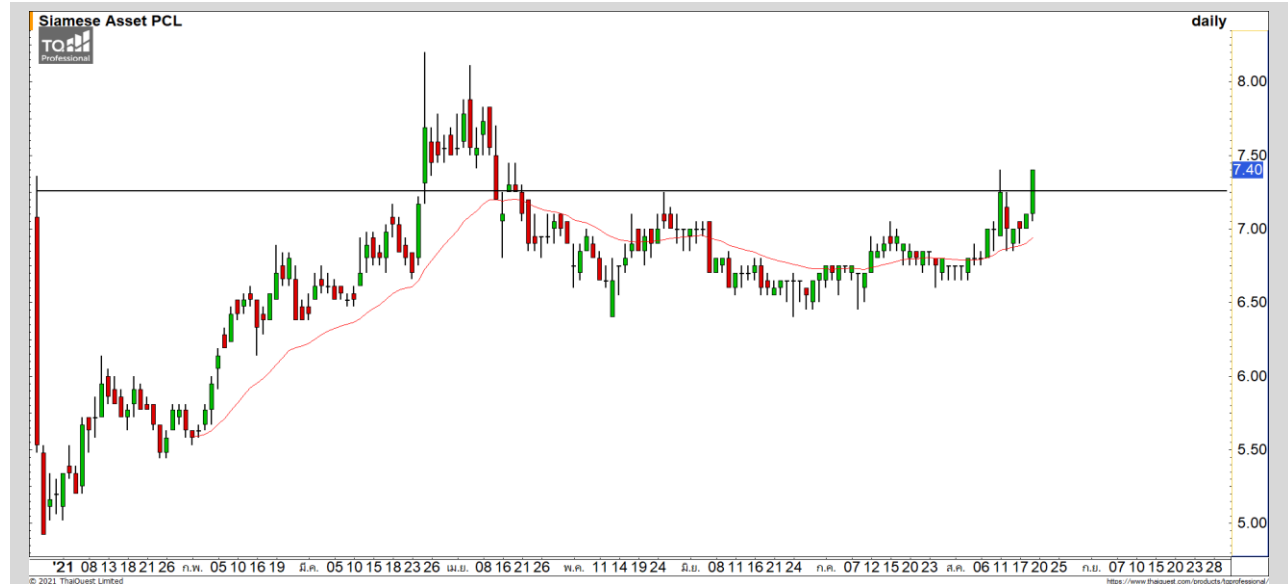


SA

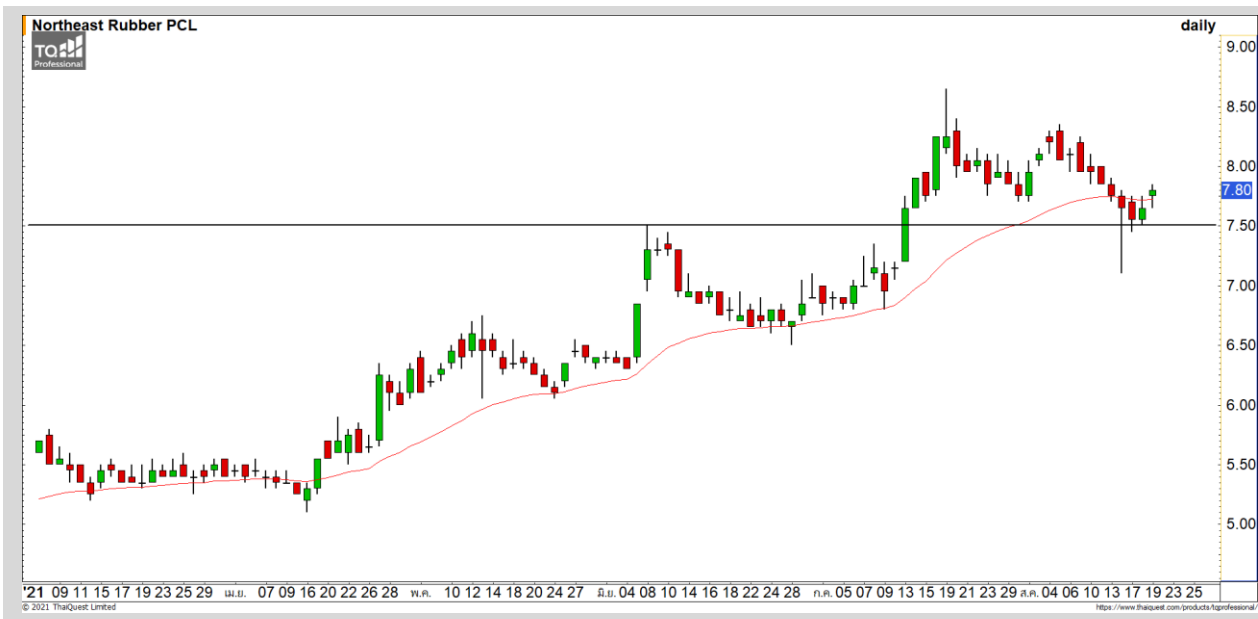
Support | 7.30
Resistance | 7.75/7.90
Stop loss | 7.10

คำแนะนำระยะสั้น (BUY)

วานนี้ราคาฟื้นตัวขึ้นปิดเหนือแนวต้านแรกที่ 7.30 บาท ดึงรอบของการฟื้นตัวระยะสั้นเข้ามา วางแนวต้านที่ High เดิม บริเวณ 7.75-7.90 บาท



Swing Trading

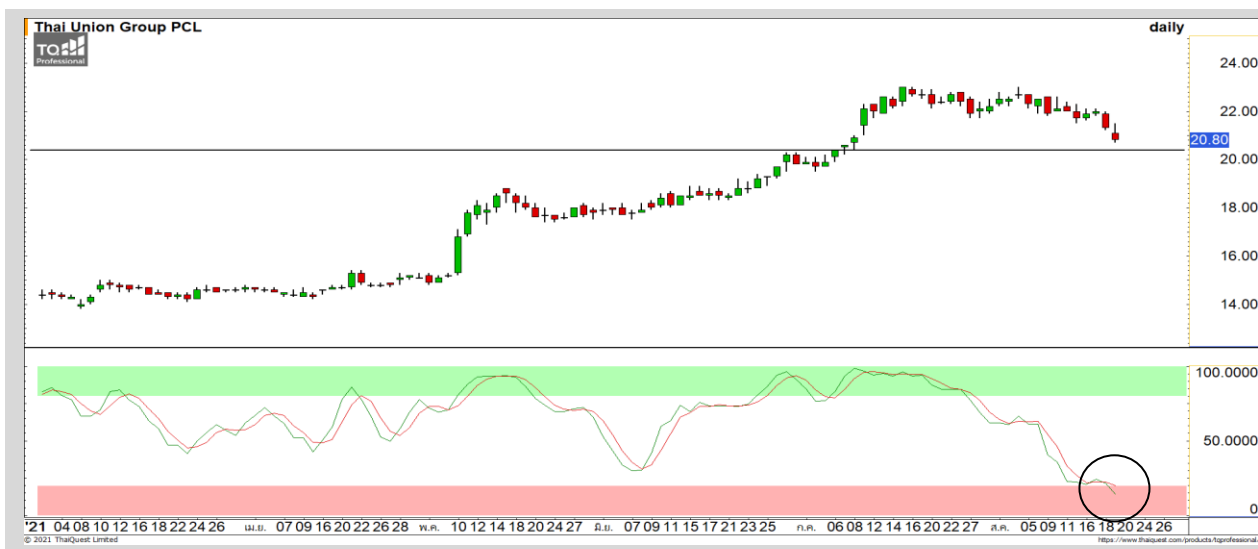


Support	7.70
Resistance	8/8.25
Stop loss	7.50

คำแนะนำระยะสั้น (BUY)

ราคาพักตัวลงมาที่แนวรับหลัก 7.50 บาท แล้วมีสัญญาณกลับตัวระยะสั้นจากรูปแบบแท่งเทียนรูปแบบ Bullish Harami วางแนวต้านบริเวณ High เดิม 8-8.25 บาท

NER



Support	20.50
Resistance	21.50-21.70
Stop loss	20

คำแนะนำระยะสั้น (BUY)

หลังจากที่ราคาพักตัวลงมาต่อเนื่องล่าสุดราคาเริ่มมีสัญญาณการฟื้นตัวกลับระยะสั้นจาก Stochastic Oversold คาดราคามีโอกาสฟื้นตัวกลับที่แนวรับ 20.50 บาท

TU

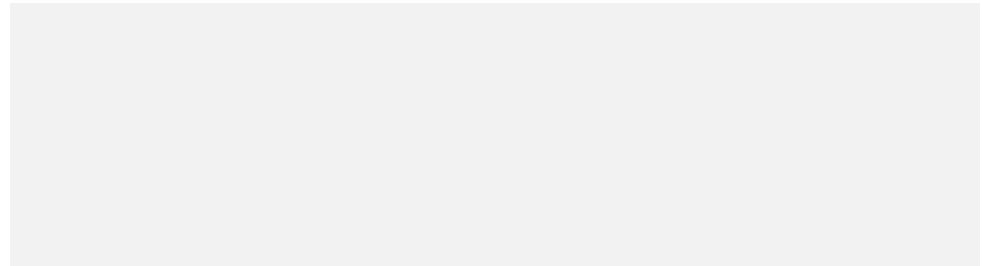


ไม่มีสัญญาณ

แนวรับ

แนวต้าน

- - - -



สอบถามข้อมูลเพิ่มเติม

โทรศัพท์ 02-658-9915

Email:

Line: @dw24

ตารางราคา

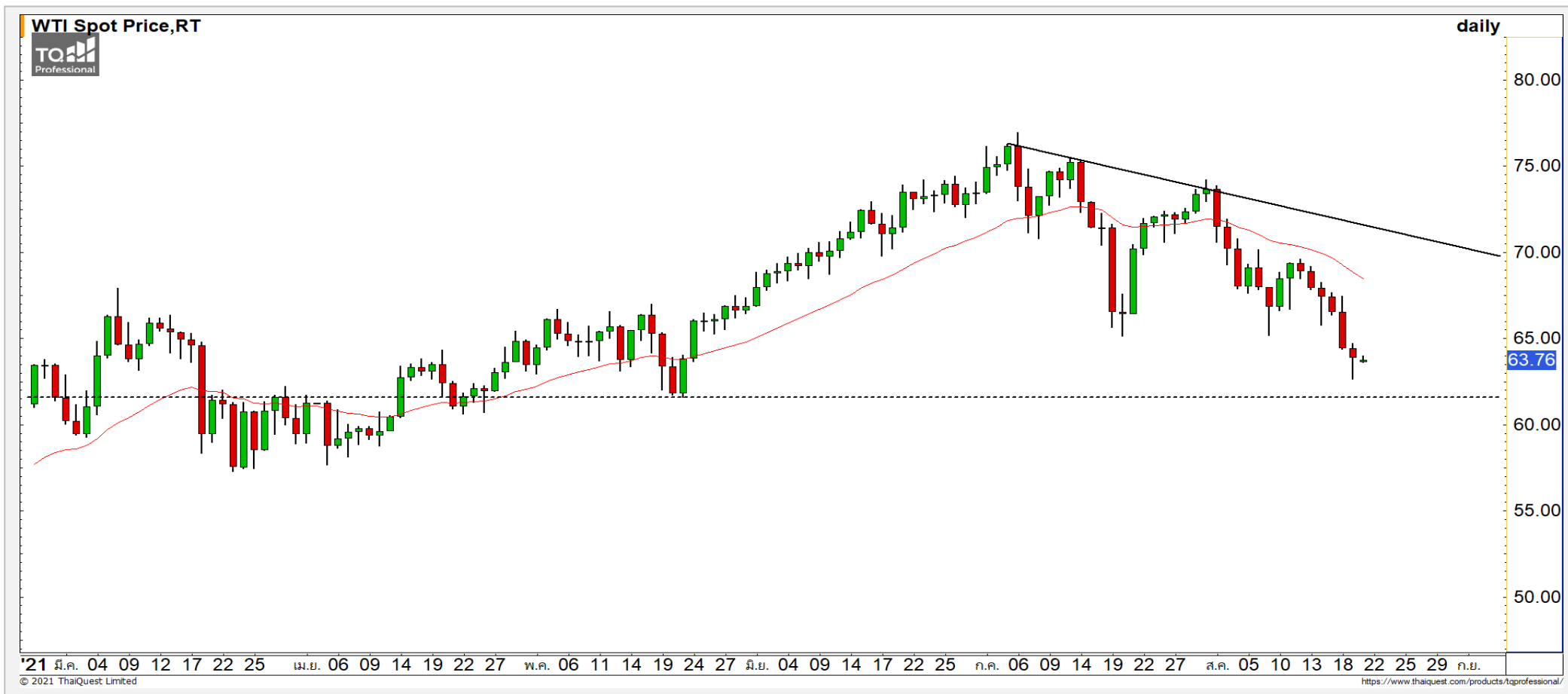
* ตารางราคาใช้เปรียบเทียบในการซื้อขายช่วง market open เท่านั้น ไม่รวมช่วง market call

Name	-	Implied Volatility	-
Underlying	-	Delta	-
Type	-	Listing Date	-
Strike	-	Last Trading Date	-
Conversion Ratio	-	Expire Date(Maturity Date)	-
Moneyness	-	outstanding (13-Jun-2021)	-

Underlying Bid*	DW Bid Price(THB) *				
	17-Jun-2021	18-Jun-2021	21-Jun-2021	22-Jun-2021	23-Jun-2021
-	-	-	-	-	-
-	-	-	-	-	-
-	-	-	-	-	-
-	-	-	-	-	-
-	-	-	-	-	-
-	-	-	-	-	-
-	-	-	-	-	-
-	-	-	-	-	-

COMMODITY MARKET

Crude Oil (WTI)



แนวรับ

62

แนวต้าน

61

65

68

ราคาน้ำมันดิบ WTI ย่อตัวหลุดแนวรับ 65 ดอลลาร์ ดึงรอบของการพักตัว
ต่อเนื่องระยะสั้นเข้ามา วางแนวรับถัดมาที่บริเวณ 61-62 ดอลลาร์

Gold Futures

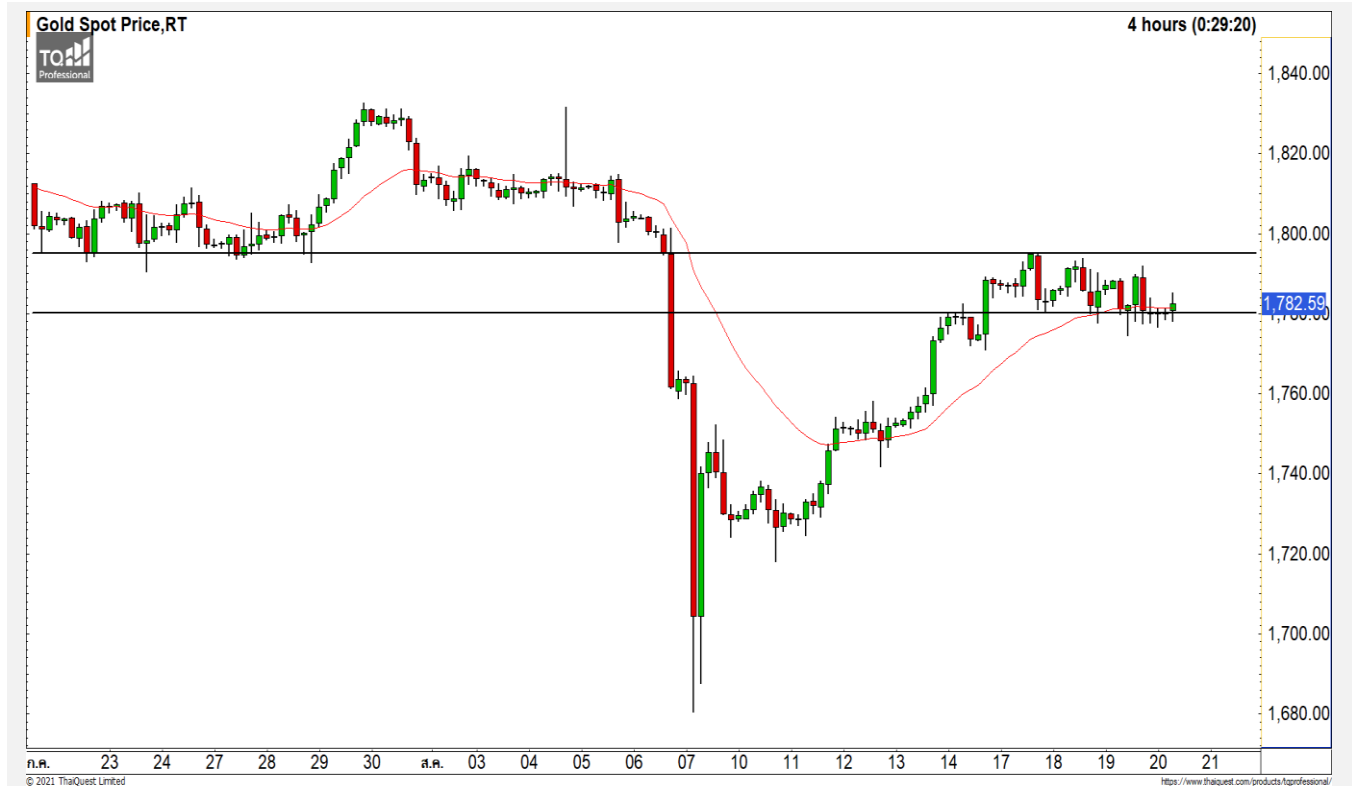
ระวางการหลุดแนวรับ 1780 ดอลลาร์

ภาพทางเทคนิคราคาทองคำราย 240 นาที ค่าคืนที่ผ่านมาดัชนีย่อตัวลงมาที่แนวรับ 1780 ดอลลาร์ หลังจากติดแนวต้านหลัก 1795 ดอลลาร์ ให้ระวางการหลุดแนวรับ 1780 ดอลลาร์ เนื่องราคาทองคำนั้นมีทิศทางหลักเชิงลบ

คำแนะนำระยะสั้น GOU21

- พอร์ต Short ต้นทุนที่ 1790 ดอลลาร์ รอปิดทำกำไรที่ 1775 ดอลลาร์ ตัดขาดทุนกรณีทะลุ 1800 ดอลลาร์

วันที่ 19 ส.ค. 2021
กองทุน SPDR คงการถือทองคำ
ที่ระดับ 1,015.10 ตัน



	แนวรับ		แนวต้าน		
	1780	1770	1795	1810	
Contracts	Long	Short	Net	YTD	
Institution	7,013	6,250	763	5,040	
Foreign	25,288	23,422	1,866	1,387	
Local	22,656	25,285	-2,629	-6,427	

Market Summary & Theoretical Price

SET50 Index Futures

Series	Settle	Change	Vol Contracts	Vol Change	OI	OI Change	Days to Delivery	Theoretical			Div. Yield	Fund Rate	Basis	Premium Discount
								Theoretical	Lower	Upper				
S50K20	891.8	0.0	71	0	0	0	-125	791.71	794.44	777.39	0.02%	1.75%	95.33	100.05
S50M20	875.3	0.0	50159	0	0	0	-93	793.65	795.68	783.00	0.38%	1.75%	78.92	81.70
S50N20	856.3	0.0	77	0	0	0	-62	795.47	796.82	788.37	1.04%	1.75%	59.87	60.83
S50U20	794.8	0.0	39907	0	0	0	-1	796.44	796.46	796.32	2.03%	1.75%	-1.67	-1.68
S50Z20	793.9	0.0	165665	0	373073	0	90	793.82	791.85	804.13	3.08%	1.75%	-2.53	0.08
S50H21	789.4	0.0	7086	0	13165	0	181	790.55	786.60	811.28	3.24%	1.75%	-7.03	-1.15

S50K20

Series	Settle	Change	Vol Contracts	Vol Change	OI	OI Change	Days to Delivery	Theoretical			Premium / Discount	Risk Free Rate
								Theoretical	Lower	Upper		
GFM20	25968.8398	0	211	0	542	0	-93	28369	28442	27988	-2400.30	1.75%
GFQ20	28980.6504	0	183	0	490	0	-33	28451	28477	28316	529.53	1.75%
GFV20	28360	0	76	0	303	0	29	28536	28513	28655	-175.82	1.75%

Gold Online Futures

Series	Settle	Change	Vol Contracts	Vol Change	OI	OI Change	Days to Delivery	Theoretical
GOM20	1768.80	0.00	7623	0	3082	0	-93	1886.64

USD Futures

Series	Settle	OI Change	Days to Delivery	Theoretical	Basis
USDK20	31.87	0.00	-125	31.32	0.23
USDM20	30.93	0.00	-93	31.40	-0.71
USDN20	31.38	0.00	-62	31.48	-0.25
USDU20	31.70	0.00	-1	31.63	0.06

DISCLAIMER: รายงานฉบับนี้จัดทำโดยบริษัทหลักทรัพย์ ฟินันเซีย ไซรัส จำกัด (มหาชน) "บริษัท" ข้อมูลที่ปรากฏในรายงานฉบับนี้ถูกจัดทำขึ้นบนพื้นฐานของแหล่งข้อมูลที่เราเชื่อหรือคิดว่ามีความน่าเชื่อถือ และ5ตามบริษัทไม่รับรองความถูกต้องของข้อมูลดังกล่าว ข้อมูลและความเห็นที่ปรากฏอยู่ในรายงานฉบับนี้อาจมีการเปลี่ยนแปลง แก้ไข หรือเพิ่มเติมได้ตลอดเวลาโดยไม่ต้องแจ้งให้ทราบล่วงหน้า บริษัทไม่มีความประสงค์ที่จะชักจูงหรือชี้ชวนให้ผู้ลงทุน ลงทุนซื้อหรือขายหลักทรัพย์ตามที่ปรากฏในรายงานฉบับนี้ รวมทั้งบริษัทไม่ได้รับประกันผลตอบแทนหรือราคาของหลักทรัพย์ตามข้อมูลที่ปรากฏแต่อย่างใด บริษัทจึงไม่รับผิดชอบต่อความเสียหายใดๆ ที่เกิดขึ้นจากการนำข้อมูลหรือความเห็นในรายงานฉบับนี้ไปใช้ไม่ว่ากรณีใดก็ตาม ผู้ลงทุนควรศึกษาข้อมูลและใช้ดุลยพินิจอย่างรอบคอบในการตัดสินใจลงทุน

บริษัทขอสงวนลิขสิทธิ์ในข้อมูลและความเห็นที่ปรากฏอยู่ในรายงานฉบับนี้ ห้ามมิให้ผู้ใดนำข้อมูลและความเห็นในรายงานฉบับนี้ไปใช้ประโยชน์ คัดลอก ดัดแปลง ทำซ้ำ นำออกแสดงหรือเผยแพร่ต่อสาธารณชนไม่ว่าทั้งหมดหรือบางส่วน โดยไม่ได้รับอนุญาตเป็นลายลักษณ์อักษรจากบริษัทล่วงหน้า การลงทุนในหลักทรัพย์มีความเสี่ยง ผู้ลงทุนควรศึกษาข้อมูลและพิจารณาอย่างรอบคอบก่อนการตัดสินใจลงทุน

บริษัทหลักทรัพย์ ฟินันเซีย ไซรัส จำกัด (มหาชน) อาจเป็นผู้ดูแลสภาพคล่อง (Market Maker) และผู้ออกใบสำคัญแสดงสิทธิอนุพันธ์ (Derivative Warrants) บนหลักทรัพย์ AAV, ADVANC, AEONTS, AMATA, ANAN, AOT, AP, BANPU, BBL, BCH, BCP, BCPG, BDMS, BEAUTY, BEC, BEM, BGRIM, BH, BJC, BLAND, BPP, BTS, CBG, CENTEL, CHG, CK, CKP, COM7, CPALL, CPF, CPN, DELTA, DTAC, EA, EGCO, EPG, ERW, ESSO, GFPT, GLOBAL, GPSC, GULF, GUNKUL, HANA, HMPRO, INTUCH, IRPC, IVL, JAS, JMT, KBANK, KCE, KKP, KTB, KTC, LH, MAJOR, MBK, MEGA, MINT, MTC, ORI, OSP, PLANB, PRM, PSH, PSL, PTG, PTT, PTTEP, PTTGC, QH, RATCH, ROBINS, RS, SAWAD, SCB, SCC, SGP, SIRI, SPALI, SPRC, STA, STEC, SUPER, TASCOS, TCAP, THAI, THANI, TISCO, TKN, TMB, TOA, TOP, TPIPP, TRUE, TTW, TU, TVO, WHA และ SET50 Future โดยบริษัทฯ อาจจัดทำบทวิเคราะห์ของหลักทรัพย์อ้างอิงดังกล่าว ดังนั้น นักลงทุนควรศึกษารายละเอียดในหนังสือชี้ชวนของใบสำคัญแสดงสิทธิอนุพันธ์ดังกล่าวก่อนตัดสินใจลงทุน

หมายเหตุ: ประธานกรรมการของบริษัทหลักทรัพย์ ฟินันเซีย ไซรัส จำกัด (มหาชน) ดำรงตำแหน่งเป็นกรรมการของบริษัท ทู คอร์ปอเรชั่น จำกัด (มหาชน)

Remark : FSS's Chairman is a TRUE's director.