

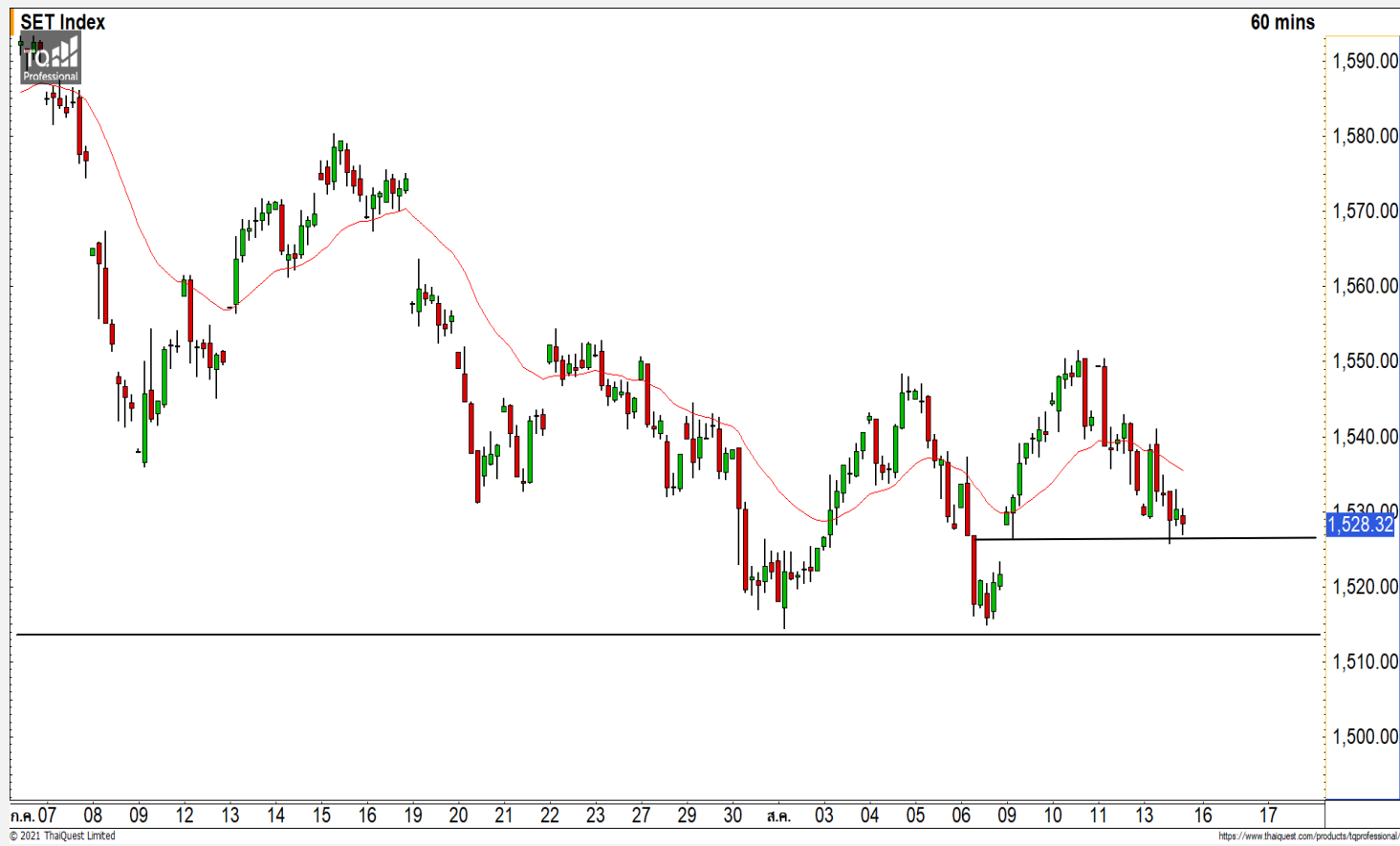


SET INDEX

**หากดัชนีหลุดแนวรับ 1525 จุด
จะเสี่ยงพักตัวต่อเนื่อง**

วานนี้ดัชนีปิดที่ระดับ 1528.32 จุด
(-4.39 จุด)

ภาพทางเทคนิคราย 60 นาที วัน
ศุกร์ที่ผ่านมาดัชนีฟื้นตัวขึ้นติดแนวต้าน
1540 จุด แสดงถึงดัชนียังอยู่ในรอบของ
การพักตัวในทิศทาง Sideway Down มอง
วันนี้ดัชนีมีโอกาสพักตัวต่อ โดยมีแนวรับ
แรกที 1525 จุด หากดัชนีหลุดระดับ
ดังกล่าวลงมา จะเป็นการดึงรอบของการพัก
ตัวต่อเนื่องลงมาที่แนวรับ 1516 จุด

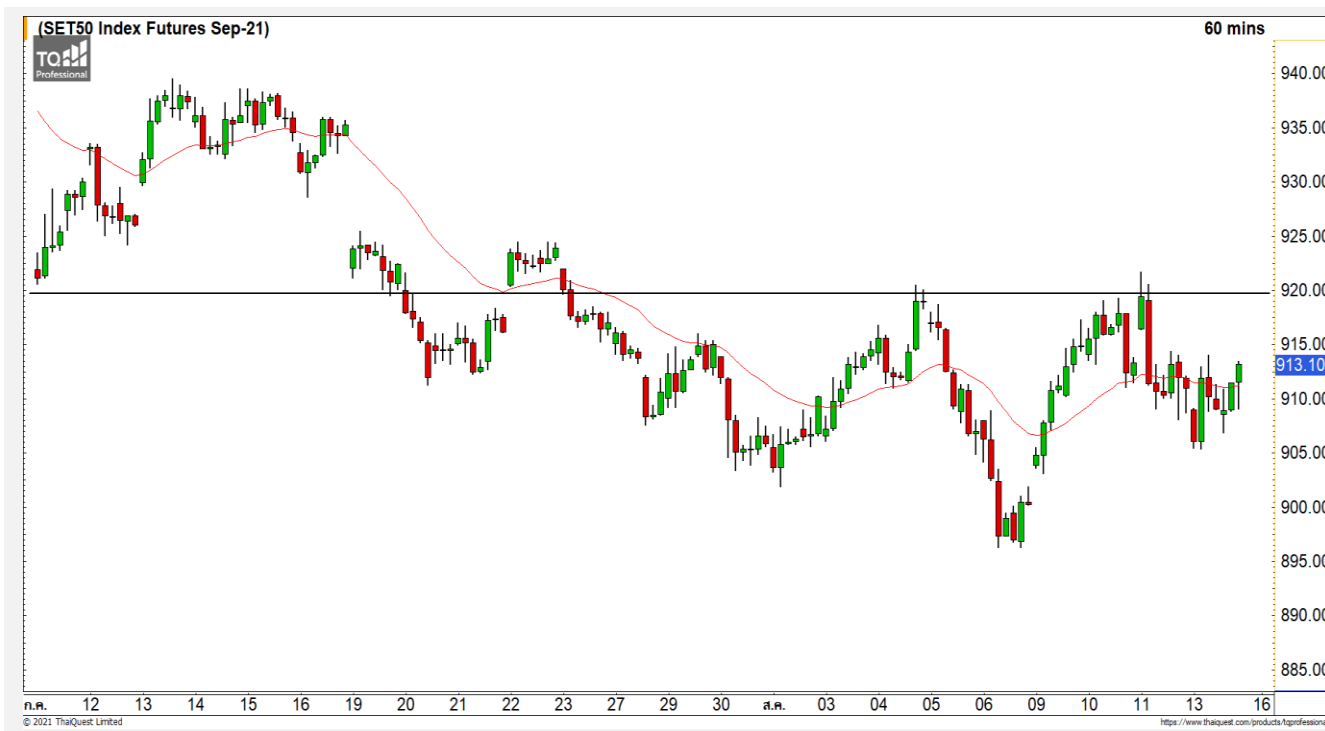


Technical Review

- S50U21 : มองดัชนีไม่ผ่านแนวต้านา 915 จุด เนื่อง จากยังอยู่ในรอบของการพักตัว
- Momentum Trading : SCGP,PSL
- Swing Trading : RCL,GPSC

แนวรับ	1525	1516
แนวต้าน	1535	1542

SET50 Index Futures



มองดัชนีไม่ผ่านแนวต้าน 915 จุด
เนื่องจากยังอยู่ในรอบของการพักตัว

13 ส.ค. 64 นักลงทุนต่างชาติ Long สุทธิ
2,446 สัญญา
ค่า Basis ของ S50U21 อยู่ที่ระดับ -4.58 จุด
ภาพทางเทคนิคคราย 60 นาที วันศุกร์ที่ผ่านมา
พักตัวไม่หลุดแนวรับ 905 จุด ทำให้ดัชนีฟื้นตัวระยะสั้น
โดยมีแนวต้านรอทดสอบแรกที่ 915 จุด คาดดัชนีไม่
ผ่านระดับดังกล่าวเนื่องจากทิศทางหลักที่เป็น Sideway
Down และยังคงอยู่ในรอบของการพักตัว คาดดัชนีวันนี้มี
โอกาสย่อตัวลงทดสอบแนวรับ 905 จุด

แนวรับ		แนวต้าน	
--------	--	---------	--

905	900	915	920
-----	-----	-----	-----

Contracts	Long	Short	Net	YTD
Institution	38,460	39,994	-1,534	40,566
Foreign	78,565	76,119	2,446	1,518
Local	116,145	117,057	-912	-42,084

กลยุทธ์ S50U21

- พอร์ตวางแนว Short ที่ 915 จุด วางเป้าหมาย
ทำกำไรที่ 905 จุด ตัดขาดทุนกรณีทะลุ 920 จุด

BANPU



	Level 1	Level 2
Support	10.80	10.20
Resistance	11.80	12.10

BANPU : ราคาแกว่งตัวในกรอบเลือกทิศทางช่วง 10.80-12.10 บาท คาดราคาจะกลับมามีทิศทางที่ชัดเจนอีกครั้งเมื่อทะลุออกจากกรอบดังกล่าว

ACE



	Level 1	Level 2
Support	4.20	4
Resistance	4.50	4.60

ACE :ราคาย่อตัวลงมาถึงจุด Breakout ของรอบนี้ มองราคามีโอกาสฟื้นตัวกลับที่แนวรับ 4.20 บาท

Momentum Trading

SCGP

Support | 67.50
Resistance | 70
Stop loss | 65.50

คำแนะนำระยะสั้น (BUY)

ในภาพราย 60 นาที ราคาปรับตัวขึ้นทะลุ Downtrend Line ดิ่งราคากลับเข้าสู่รอบของการปรับตัวกลับเข้ามาอีกครั้ง วางแนวต้านรอสอบที่ 70 บาท



PSL

Support | 24.60
Resistance | 26
Stop loss | 23.80

คำแนะนำระยะสั้น (BUY)

ราคาปรับตัวขึ้นปิดทะลุแนวต้าน 24.60 บาท สร้างจุดสูงสุดใหม่ของรอบได้ แสดงถึงความแข็งแกร่งของทิศทางขาขึ้น คาดราคาปรับตัวต่อเนื่อง วางแนวต้านถัดไปที่ 26 บาท



Swing Trading

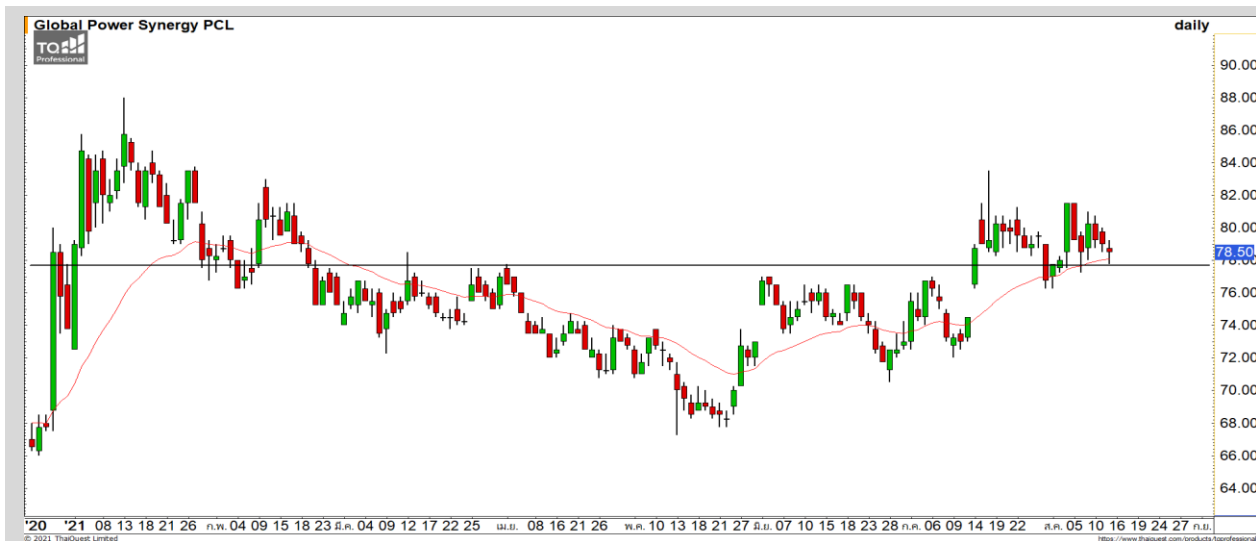


Support	58
Resistance	61/64.50
Stop loss	56

คำแนะนำระยะสั้น (BUY)

ราคาพักตัวลงมาที่แนวรับ 58 บาท ซึ่งเป็นจุด Breakout ของ Ascending Triangles มองราคาย่อตัวเพื่อรอฟื้นตัวกลับวางแนวต้านแรกที่ 61 บาท

RCL



Support	77.50
Resistance	81-81.50
Stop loss	75.50

คำแนะนำระยะสั้น (BUY)

ราคาพักตัวลงมาที่จุด Breakout ของรอบนี้ที่ 77.50 บาท โดยที่ทิศทางการหลักเป็น Sideway Up มองราคามีโอกาสฟื้นตัวกลับที่บริเวณดังกล่าว

GPSC

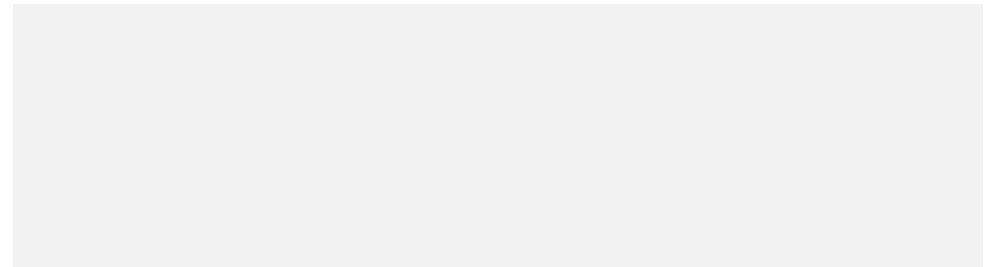


ไม่มีสัญญาณ

แนวรับ

แนวต้าน

- - - -



สอบถามข้อมูลเพิ่มเติม

โทรศัพท์ 02-658-9915

Email:

Line: @dw24

ตารางราคา

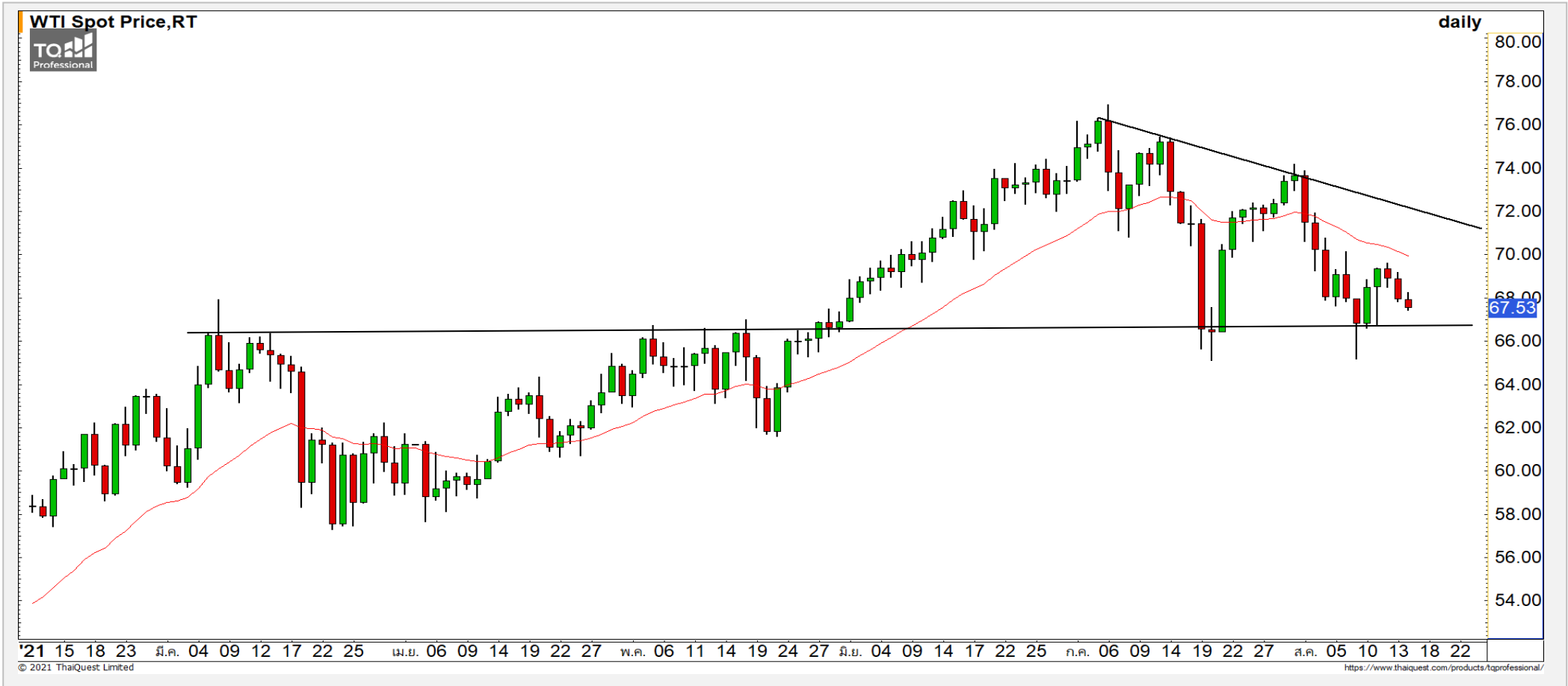
* ตารางราคาใช้เปรียบเทียบในการซื้อขายช่วง market open เท่านั้น ไม่รวมช่วง market call

Name	-	Implied Volatility	-
Underlying	-	Delta	-
Type	-	Listing Date	-
Strike	-	Last Trading Date	-
Conversion Ratio	-	Expire Date(Maturity Date)	-
Moneyness	-	outstanding (13-Jun-2021)	-

Underlying Bid*	DW Bid Price(THB) *				
	17-Jun-2021	18-Jun-2021	21-Jun-2021	22-Jun-2021	23-Jun-2021
-	-	-	-	-	-
-	-	-	-	-	-
-	-	-	-	-	-
-	-	-	-	-	-
-	-	-	-	-	-
-	-	-	-	-	-
-	-	-	-	-	-
-	-	-	-	-	-

COMMODITY MARKET

Crude Oil (WTI)



แนวรับ

66

แนวต้าน

65

70

72.50

ราคาน้ำมันดิบ WTI ตีดแนวต้าน 70 ดอลลาร์ ยังคงมุมมองการแกว่งตัวของ
ราคาน้ำมันดิบแบบ Sideway Down

Gold Futures

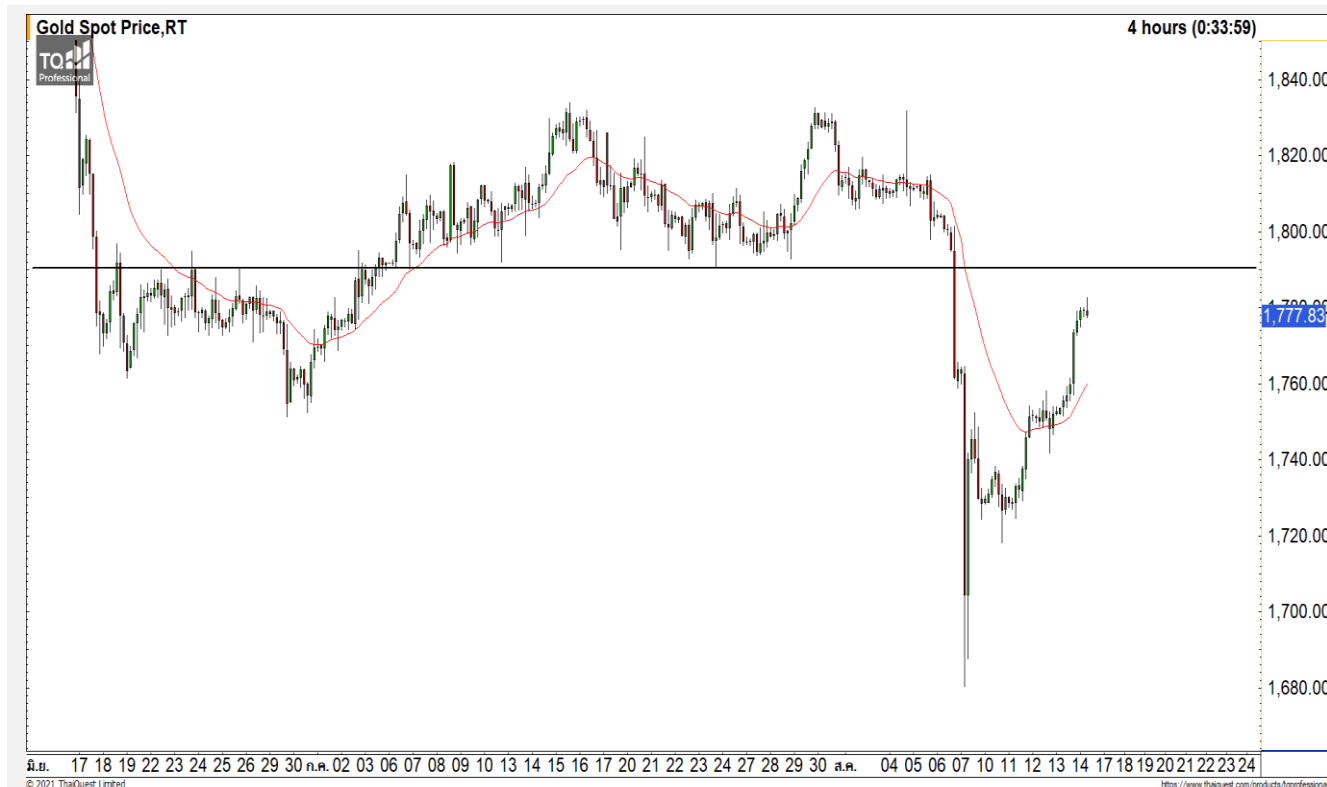
ราคาทองคำกำลังฟื้นตัวขึ้นทดสอบแนวต้าน หลักที่ 1795 ดอลลาร์

ภาพทางเทคนิคราคาทองคำราย 240 นาที เข้านี้ ฟื้นตัวขึ้นมาได้ดีกว่าที่ประเมินไว้ โดยการฟื้นตัวของราคาทองคำ ทะลุแนวต้าน 1760 ดอลลาร์ มองราคาทองคำกำลังฟื้นตัวขึ้นทดสอบแนวต้าน 1795 ดอลลาร์ คาดราคาทองคำติดที่ระดับดังกล่าวและพักตัวลงมาอีกครั้ง

คำแนะนำระยะสั้น GOU21

- พอร์ต Short ต้นทุนที่ 1750 ดอลลาร์ ตัดขาดทุนที่ 1760 ดอลลาร์ไปแล้ว
- พอร์ตว่างแนะนำ Wait and See

วันที่ 13 ส.ค. 2021
กองทุน SPDR คงการถือทองคำ
ที่ระดับ 1,023.54 ตัน



	แนวรับ		แนวต้าน		
	1760	1750	1780	1795	
Contracts	Long	Short	Net	YTD	
Institution	8,590	7,554	1,036	4,101	
Foreign	32,854	22,838	10,016	-17,705	
Local	20,238	31,290	-11,052	13,604	

Market Summary & Theoretical Price

SET50 Index Futures

Series	Settle	Change	Vol Contracts	Vol Change	OI	OI Change	Days to Delivery	Theoretical			Div. Yield	Fund Rate	Basis	Premium Discount
								Theoretical	Lower	Upper				
S50K20	891.8	0.0	71	0	0	0	-125	791.71	794.44	777.39	0.02%	1.75%	95.33	100.05
S50M20	875.3	0.0	50159	0	0	0	-93	793.65	795.68	783.00	0.38%	1.75%	78.92	81.70
S50N20	856.3	0.0	77	0	0	0	-62	795.47	796.82	788.37	1.04%	1.75%	59.87	60.83
S50U20	794.8	0.0	39907	0	0	0	-1	796.44	796.46	796.32	2.03%	1.75%	-1.67	-1.68
S50Z20	793.9	0.0	165665	0	373073	0	90	793.82	791.85	804.13	3.08%	1.75%	-2.53	0.08
S50H21	789.4	0.0	7086	0	13165	0	181	790.55	786.60	811.28	3.24%	1.75%	-7.03	-1.15

S50K20

Series	Settle	Change	Vol Contracts	Vol Change	OI	OI Change	Days to Delivery	Theoretical			Premium / Discount	Risk Free Rate
								Theoretical	Lower	Upper		
GFM20	25968.8398	0	211	0	542	0	-93	28369	28442	27988	-2400.30	1.75%
GFQ20	28980.6504	0	183	0	490	0	-33	28451	28477	28316	529.53	1.75%
GFV20	28360	0	76	0	303	0	29	28536	28513	28655	-175.82	1.75%

Gold Online Futures

Series	Settle	Change	Vol Contracts	Vol Change	OI	OI Change	Days to Delivery	Theoretical
GOM20	1768.80	0.00	7623	0	3082	0	-93	1886.64

USD Futures

Series	Settle	OI Change	Days to Delivery	Theoretical	Basis
USDK20	31.87	0.00	-125	31.32	0.23
USDM20	30.93	0.00	-93	31.40	-0.71
USDN20	31.38	0.00	-62	31.48	-0.25
USDU20	31.70	0.00	-1	31.63	0.06

DISCLAIMER: รายงานฉบับนี้จัดทำโดยบริษัทหลักทรัพย์ ฟินันเซีย ไซรัส จำกัด (มหาชน) "บริษัท" ข้อมูลที่ปรากฏในรายงานฉบับนี้ถูกจัดทำขึ้นบนพื้นฐานของแหล่งข้อมูลที่เราหรือเราเชื่อว่ามีความน่าเชื่อถือ และมีความถูกต้อง อย่างไรก็ตามบริษัทไม่รับรองความถูกต้องครบถ้วนของข้อมูลดังกล่าว ข้อมูลและความเห็นที่ปรากฏอยู่ในรายงานฉบับนี้อาจมีการเปลี่ยนแปลง แก้ไข หรือเพิ่มเติมได้ตลอดเวลาโดยไม่ต้องแจ้งให้ทราบล่วงหน้า บริษัทไม่มีความประสงค์ที่จะชักจูงหรือชี้ชวนให้ผู้ลงทุน ลงทุนซื้อหรือขายหลักทรัพย์ตามที่ปรากฏในรายงานฉบับนี้ รวมทั้งบริษัทไม่ได้รับประกันผลตอบแทนหรือราคาของหลักทรัพย์ตามข้อมูลที่ปรากฏแต่อย่างใด บริษัทจึงไม่รับผิดชอบต่อความเสียหายใดๆ ที่เกิดขึ้นจากการนำข้อมูลหรือความเห็นในรายงานฉบับนี้ไปใช้ไม่ว่ากรณีใดก็ตาม ผู้ลงทุนควรศึกษาข้อมูลและใช้ดุลยพินิจอย่างรอบคอบในการตัดสินใจลงทุน

บริษัทขอสงวนลิขสิทธิ์ในข้อมูลและความเห็นที่ปรากฏอยู่ในรายงานฉบับนี้ ห้ามมิให้ผู้ใดนำข้อมูลและความเห็นในรายงานฉบับนี้ไปใช้ประโยชน์ คัดลอก ตัดแปลง ทำซ้ำ นำออกแสดงหรือเผยแพร่ต่อสาธารณชนไม่ว่าทั้งหมดหรือบางส่วน โดยไม่ได้รับอนุญาตเป็นลายลักษณ์อักษรจากบริษัทล่วงหน้า การลงทุนในหลักทรัพย์มีความเสี่ยง ผู้ลงทุนควรศึกษาข้อมูลและพิจารณาอย่างรอบคอบก่อนการตัดสินใจลงทุน

บริษัทหลักทรัพย์ ฟินันเซีย ไซรัส จำกัด (มหาชน) อาจเป็นผู้ดูแลสภาพคล่อง (Market Maker) และผู้ออกใบสำคัญแสดงสิทธิอนุพันธ์ (Derivative Warrants) บนหลักทรัพย์ AAV, ADVANC, AEONTS, AMATA, ANAN, AOT, AP, BANPU, BBL, BCH, BCP, BCPG, BDMS, BEAUTY, BEC, BEM, BGRIM, BH, BJC, BLAND, BPP, BTS, CBG, CENTEL, CHG, CK, CKP, COM7, CPALL, CPF, CPN, DELTA, DTAC, EA, EGCO, EPG, ERW, ESSO, GFPT, GLOBAL, GPSC, GULF, GUNKUL, HANA, HMPRO, INTUCH, IRPC, IVL, JAS, JMT, KBANK, KCE, KKP, KTB, KTC, LH, MAJOR, MBK, MEGA, MINT, MTC, ORI, OSP, PLANB, PRM, PSH, PSL, PTG, PTT, PTTEP, PTTGC, QH, RATCH, ROBINS, RS, SAWAD, SCB, SCC, SGP, SIRI, SPALI, SPRC, STA, STEC, SUPER, TASCOS, TCAP, THAI, THANI, TISCO, TKN, TMB, TOA, TOP, TPIPP, TRUE, TTW, TU, TVO, WHA และ SET50 Future โดยบริษัทฯ อาจจัดทำบทวิเคราะห์ของหลักทรัพย์อ้างอิงดังกล่าว ดังนั้น นักลงทุนควรศึกษารายละเอียดในหนังสือชี้ชวนของใบสำคัญแสดงสิทธิอนุพันธ์ดังกล่าวก่อนตัดสินใจลงทุน

หมายเหตุ: ประธานกรรมการของบริษัทหลักทรัพย์ ฟินันเซีย ไซรัส จำกัด (มหาชน) ดำรงตำแหน่งเป็นกรรมการของบริษัท ทู คอร์ปอเรชั่น จำกัด (มหาชน)

Remark : FSS's Chairman is a TRUE's director.