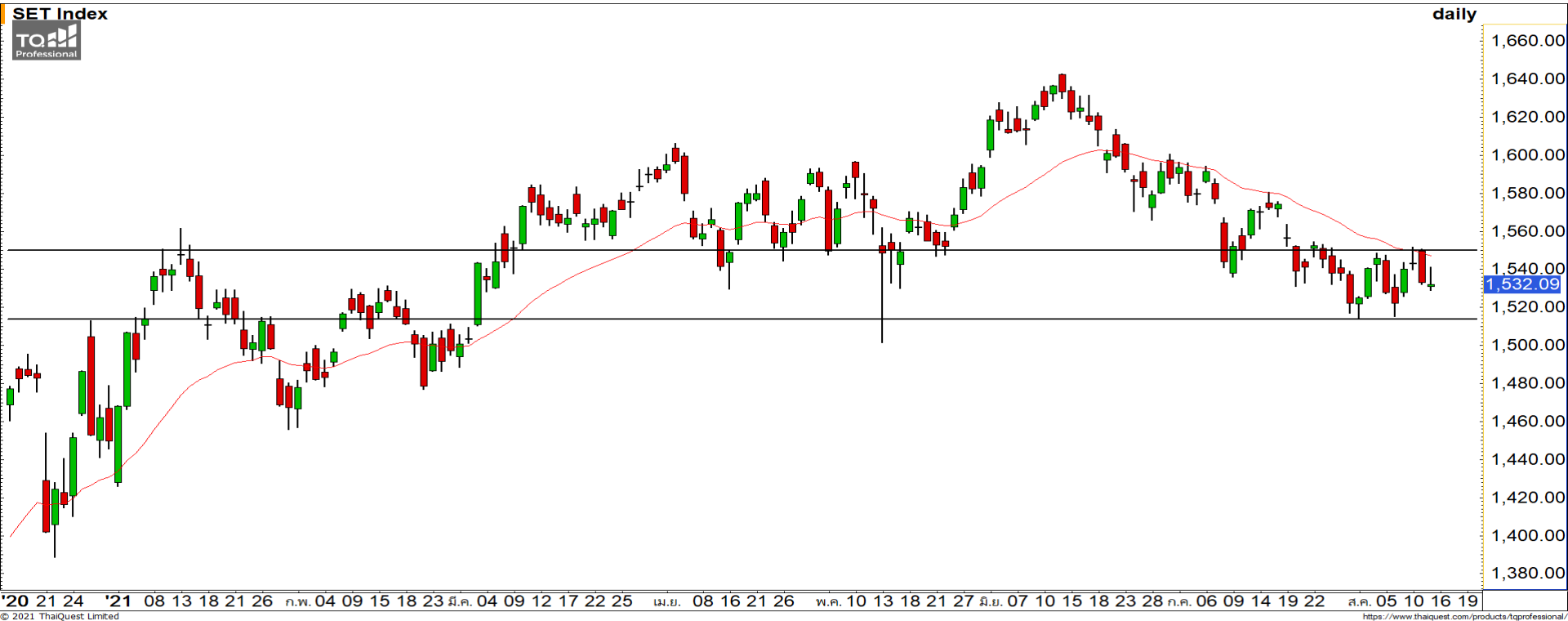


# Weekly Keys

## SET INDEX : มุมมองสัปดาห์หน้า



**ปรับตัวขึ้นติดแนวต้าน 1550 จุด มองดัชนียังอยู่ในทิศทาง Sideway Down**

สัปดาห์นี้ดัชนีปรับตัวขึ้นมาติดแนวต้าน 1550 จุด แล้วโดนแรงขายกดดันลงมาตามที่ได้ประเมินไว้ แสดงถึงดัชนียังคงมีทิศทาง Sideway Down มองสัปดาห์หน้าดัชนีแกว่งตัวในกรอบ 1515-1550 จุด

## S50U21

**แนวรับ : 905/900**

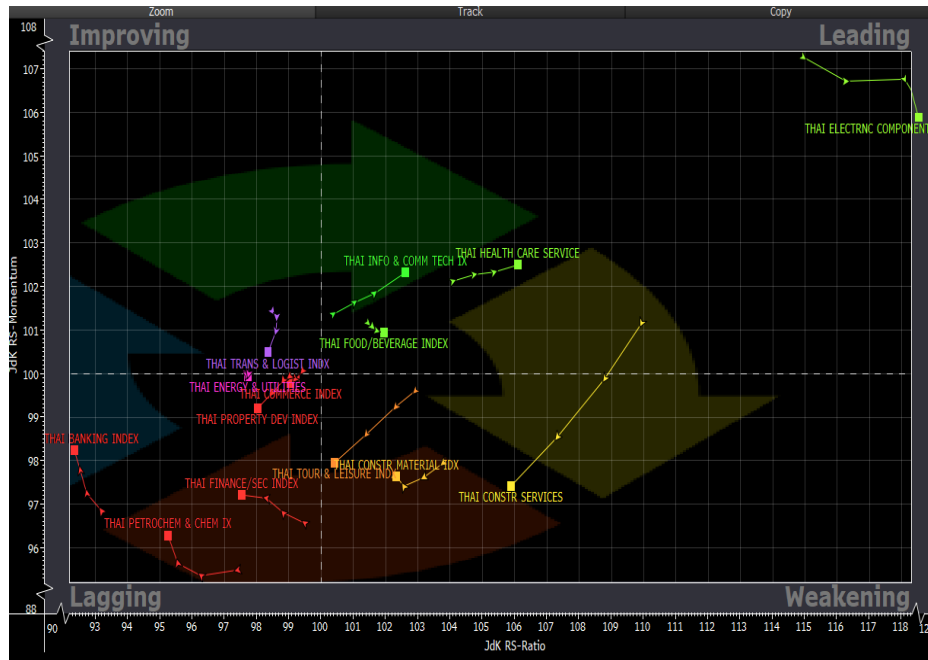
**แนวต้าน : 915/920**

S50U21 ภาพทางเทคนิคราย 60 นาที ดัชนีพักตัว หลุดแนวรับแรกของวันนี้ที่ 910 จุดลง เป็นการดีจรอบของการพักตัวลงต่อแบบ Sideway Down เข้ามา มองดัชนีมีโอกาสที่จะย่อตัวลงมาทดสอบแนวรับบริเวณ 900-905 จุดอีกครั้ง

- พอร์ตว่างแนะนำ Short ที่ 915 จุด วางเป้าหมายทำกำไรที่ 905 จุด ตัดขาดทุนกรณีทะลุ 920 จุด



## Sector Analysis



- กลุ่มที่น่าตลาดในช่วงนี้ได้แก่ ETRON, HELTH, FOOD และ ICT
- TOUR ,CONS และ COMAT พักตัวต่อเนื่องจากโซน Weakening กำลังจะเป็นกลุ่มที่ตามตลาด
- TRANS เริ่มพักตัวลงจ่อเข้าเขต Lagging
- กลุมที่กลับมาอ่อนแอคือ PROPและ COMM
- BANK กำลังเริ่มสร้างฐานสะสมกำลัง
- PETRO ยังคงเป็นกลุ่มที่อ่อนแอที่สุด ตามมาด้วย FIN

**การแพทย์** ดัชนีกำลังพักตัวสะสมกำลังในแนวโน้มหลักที่เป็นขาขึ้น คาดดัชนีมีโอกาสฟื้นตัวกลับตามที่ทิศทางเดิม โดยล่าสุดกำลังพักตัวลงมาใกล้แนวรับหลักที่ 5400 จุด มองดัชนีมีโอกาสฟื้นตัวกลับที่บริเวณดังกล่าว

## Weekly Trading

### RJH

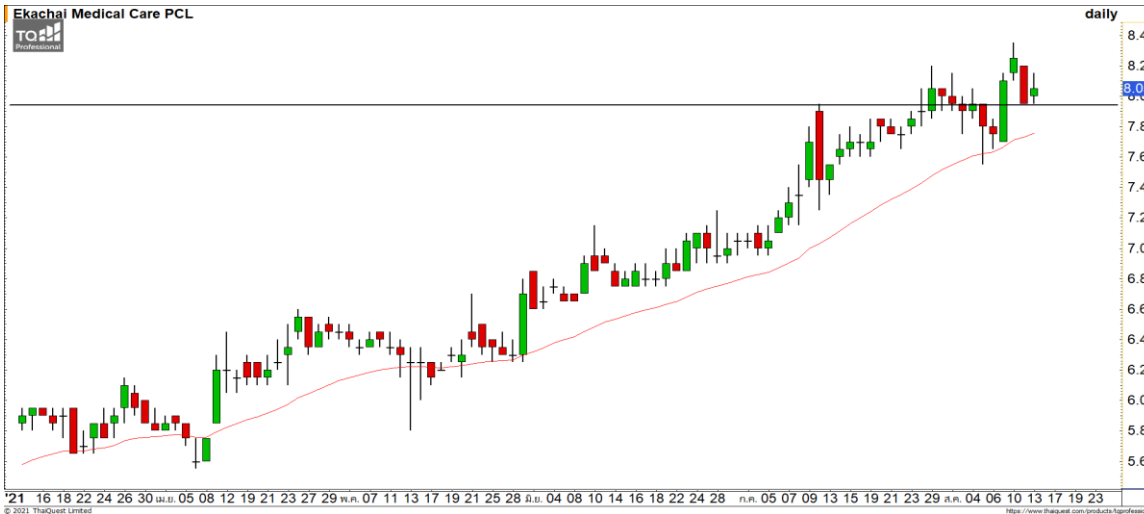
แนวรับ

แนวต้าน

36/35

39/40

ราคาพักตัวลงมาที่แนวรับแรก 36 บาท เริ่มเห็นแรงซื้อกลับเข้ามา มองราคากำลังกลับเข้าสู่รอบของการฟื้นตัว ตามทิศทางเดิมที่เป็นขาขึ้นแข็งแกร่ง



### EKH

แนวรับ

แนวต้าน

8/7.70

8.35/8.50

ราคาสามารถประคองตัวเหนือแนวรับ 8 บาทได้ มองราคายังอยู่ในรอบของการฟื้นตัว ของทิศทางหลักที่เป็นขาขึ้น วางแนวต้านแรกที่ 8.35 บาท และมีโอกาสที่จะทะลุผ่านไปที่แนวต้านถัดไปที่ 8.50 บาท

**DISCLAIMER:** รายงานฉบับนี้จัดทำโดยบริษัทหลักทรัพย์ ฟินันเซีย ไซรัส จำกัด (มหาชน) “บริษัท” ข้อมูลที่ปรากฏในรายงานฉบับนี้ถูกจัดทำขึ้นบนพื้นฐานของแหล่งข้อมูลที่เราเชื่อหรือคิดว่ามีความน่าเชื่อถือ และ/หรือมีความถูกต้อง อย่างไรก็ตามบริษัทไม่รับรองความถูกต้องครบถ้วนของข้อมูลดังกล่าว ข้อมูลและความเห็นที่ปรากฏอยู่ในรายงานฉบับนี้อาจมีการเปลี่ยนแปลง แก้ไข หรือเพิ่มเติมได้ตลอดเวลาโดยไม่ต้องแจ้งให้ทราบล่วงหน้า บริษัทไม่มีความประสงค์ที่จะชักจูงหรือชี้ชวนให้ผู้ลงทุน ลงทุนซื้อหรือขายหลักทรัพย์ตามที่ปรากฏในรายงานฉบับนี้ รวมทั้งบริษัทไม่ได้รับประกันผลตอบแทนหรือราคาของหลักทรัพย์ตามข้อมูลที่ปรากฏแต่อย่างใด บริษัทจึงไม่รับผิดชอบต่อความเสียหายใดๆ ที่เกิดขึ้นจากการนำข้อมูลหรือความเห็นในรายงานฉบับนี้ไปใช้ไม่ว่ากรณีใดก็ตาม ผู้ลงทุนควรศึกษาข้อมูลและใช้ดุลยพินิจอย่างรอบคอบในการตัดสินใจลงทุน

บริษัทขอสงวนลิขสิทธิ์ในข้อมูลและความเห็นที่ปรากฏอยู่ในรายงานฉบับนี้ ห้ามมิให้ผู้ใดนำข้อมูลและความเห็นในรายงานฉบับนี้ไปใช้ประโยชน์ คัดลอก ตัดแปลง ทำซ้ำ นำออกแสดงหรือเผยแพร่ต่อสาธารณชนไม่ว่าทั้งหมดหรือบางส่วน โดยไม่ได้รับอนุญาตเป็นลายลักษณ์อักษรจากบริษัทล่วงหน้า การลงทุนในหลักทรัพย์มีความเสี่ยง ผู้ลงทุนควรศึกษาข้อมูลและพิจารณาอย่างรอบคอบก่อนการตัดสินใจลงทุน

บริษัทหลักทรัพย์ ฟินันเซีย ไซรัส จำกัด (มหาชน) อาจเป็นผู้ดูแลสภาพคล่อง (Market Maker) และผู้ออกใบสำคัญแสดงสิทธิอนุพันธ์ (Derivative Warrants) บนหลักทรัพย์ AAV, ADVANC, AEONTS, AMATA, ANAN, AOT, AP, BANPU, BBL, BCH, BCP, BCPG, BDMS, BEAUTY, BEC, BEM, BGRIM, BH, BJC, BLAND, BPP, BTS, CBG, CENTEL, CHG, CK, CKP, COM7, CPALL, CPF, CPN, DELTA, DTAC, EA, EGCO, EPG, ERW, ESSO, GFPT, GLOBAL, GPSC, GULF, GUNKUL, HANA, HMPRO, INTUCH, IRPC, IVL, JAS, JMT, KBANK, KCE, KKP, KTB, KTC, LH, MAJOR, MBK, MEGA, MINT, MTC, ORI, OSP, PLANB, PRM, PSH, PSL, PTG, PTT, PTTEP, PTTGC, QH, RATCH, ROBINS, RS, SAWAD, SCB, SCC, SGP, SIRI, SPALI, SPRC, STA, STEC, SUPER, TASCO, TCAP, THAI, THANI, TISCO, TKN, TMB, TOA, TOP, TPIPP, TRUE, TTW, TU, TVO, WHA และ SET50 Future โดยบริษัทฯ อาจจัดทำบทวิเคราะห์ของหลักทรัพย์อ้างอิงดังกล่าวนี้ ดังนั้น นักลงทุนควรศึกษารายละเอียดในหนังสือชี้ชวนของใบสำคัญแสดงสิทธิอนุพันธ์ดังกล่าวก่อนตัดสินใจลงทุน