



## SET INDEX

**หากทะลุแนวต้าน 1545 จุด ภาพ  
ระยะสั้นจะกลับมาเป็นบวก**

วานนี้ดัชนีปิดที่ระดับ 1540.19 จุด  
( +18.47 จุด )

ภาพทางเทคนิคราย 60 นาที วานนี้  
ดัชนีฟื้นตัวขึ้นมาได้ดีกว่าที่ประเมินไว้ โดย  
การฟื้นตัวของดัชนีกลับมายืนที่ระดับ  
1530 จุด โดยทิศทางของการแกว่งตัวของ  
ดัชนียังอยู่ในลักษณะ Sideway Down  
ตราบที่ดัชนียังไม่ทะลุแนวต้าน 1545 จุด  
ขึ้นมา ในกรณีที่สามารถทะลุขึ้นมาได้ จะ  
เป็นการดึงทิศทางบวกในระยะสั้นกลับเข้ามา



## Technical Review

- S50U21 : มองการฟื้นตัวรอบนี้ติดแนวต้าน 920 จุด
- Momentum Trading : RCL,BPP
- Swing Trading : PSL,SNP

แนวรับ	1533	1525
แนวต้าน	1545	1555

ทีมนักวิเคราะห์ จิตรา อมรธรรม

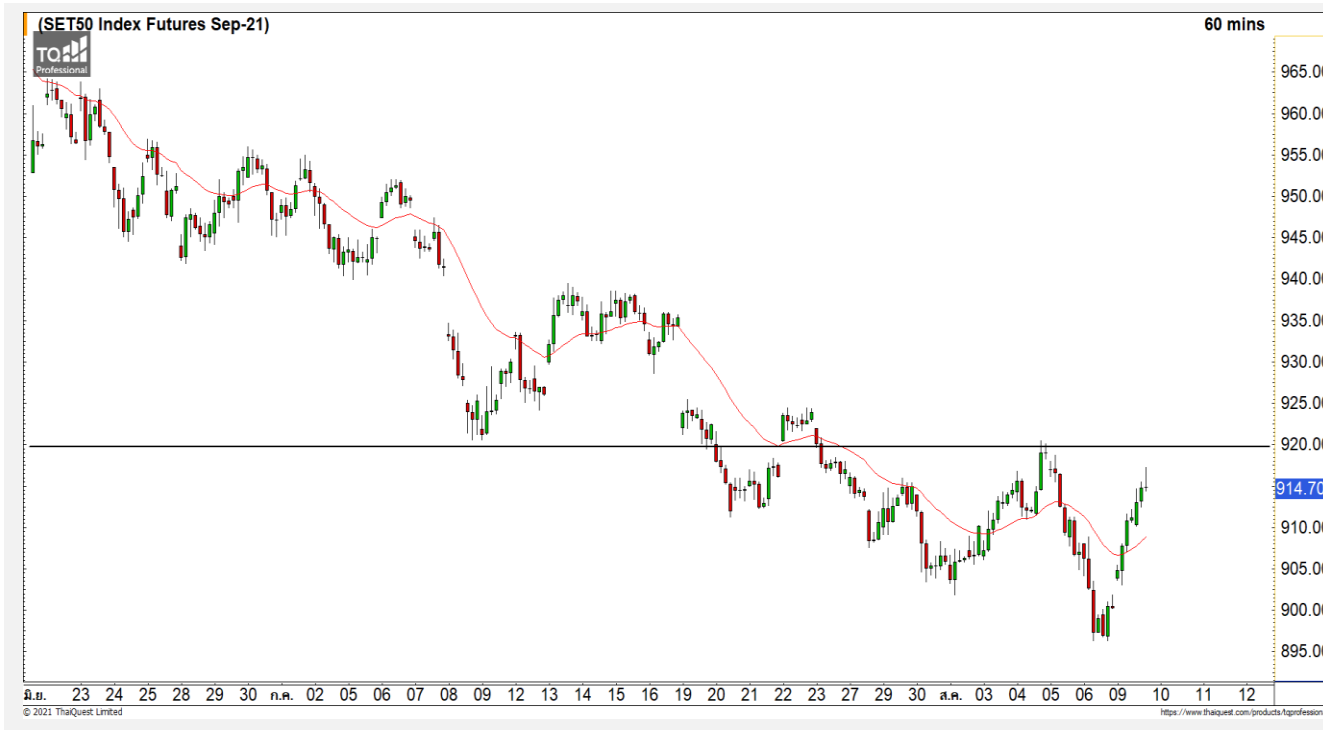
เลขที่ทะเบียน : 014530

02-646-9877

ณัฐวุฒิ ศิริแสงชัยกุล

เลขที่ทะเบียน : 057116

# SET50 Index Futures



## มองการฟื้นตัวรอบนี้ติดแนวต้าน 920 จุด

9 ส.ค. 64 นักลงทุนต่างชาติ Long สุทธิ  
30,978 สัญญา  
ค่า Basis ของ S50U21 อยู่ที่ระดับ -4.58 จุด  
ภาพทางเทคนิคคราย 60 นาที วานนี้ดัชนีฟื้นตัว  
ขึ้นมาขึ้นเหนือแนวต้าน 905 จุด และยังสามารถทะลุ  
แนวต้าน 910 จุดขึ้นมา เป็นการฟื้นตัวที่ดีกว่าที่ประเมิน  
ไว้ โดยมองการฟื้นตัวต่อของดัชนียังไม่ผ่านแนวต้าน  
920 จุด เนื่องจากทิศทางหลักยังให้น้ำหนักแกว่งตัว  
Sideway Down

	แนวรับ		แนวต้าน		
	910	905	920	925	
Contracts	Long	Short	Net	YTD	
Institution	43,973	50,407	-6,434	33,202	
Foreign	88,877	57,899	30,978	-12,344	
Local	89,204	113,748	-24,544	-20,858	

## กลยุทธ์ S50U21

- พอร์ต Short ต้นทุนที่ 900 จุด ถือรอทำกำไรที่ 890 จุด ตัดขาดทุนกรณีทะลุ 905 จุด

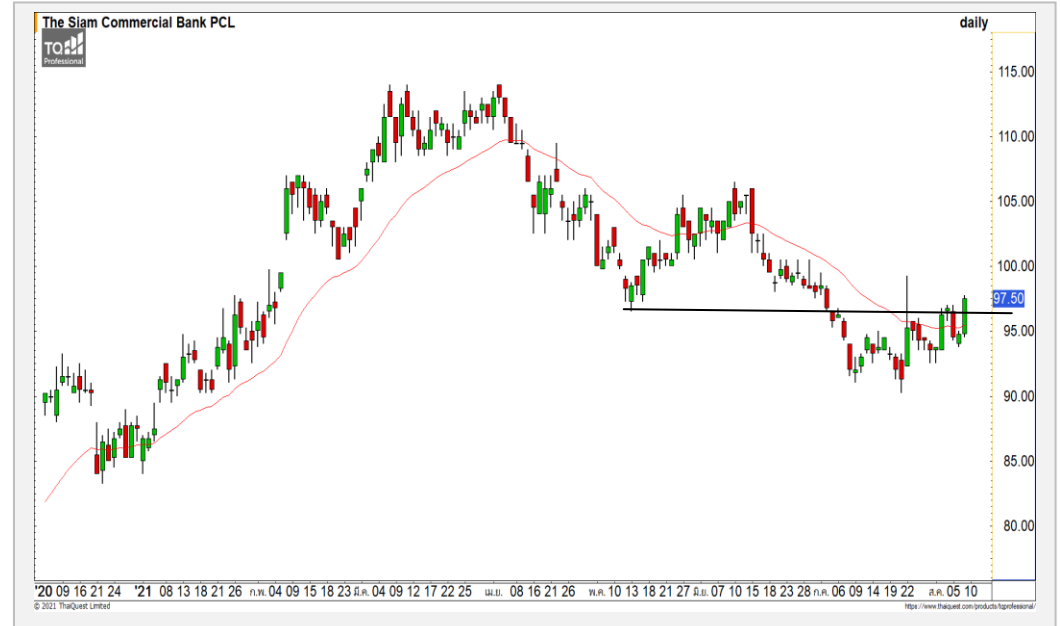
GULF



	Level 1	Level 2
<b>Support</b>	36	35
<b>Resistance</b>	39.50	40.50

**GULF** : ราคาฟื้นตัวขึ้นทะลุแนวต้านแรกที่ 36 บาท เป็นการดีทิศทางหลักให้กลับมาเป็นบวกอีกครั้ง

SCB



	Level 1	Level 2
<b>Support</b>	96.50	94.50
<b>Resistance</b>	99	100.50

**SCB** :ราคาฟื้นตัวขึ้นทะลุแนวต้านแรกที่ 96.50 บาทขึ้นมา ระยะสั้นมองราคาฟื้นตัวขึ้นทดสอบแนวต้าน 99 บาท และมีโอกาสติดที่ระดับดังกล่าว

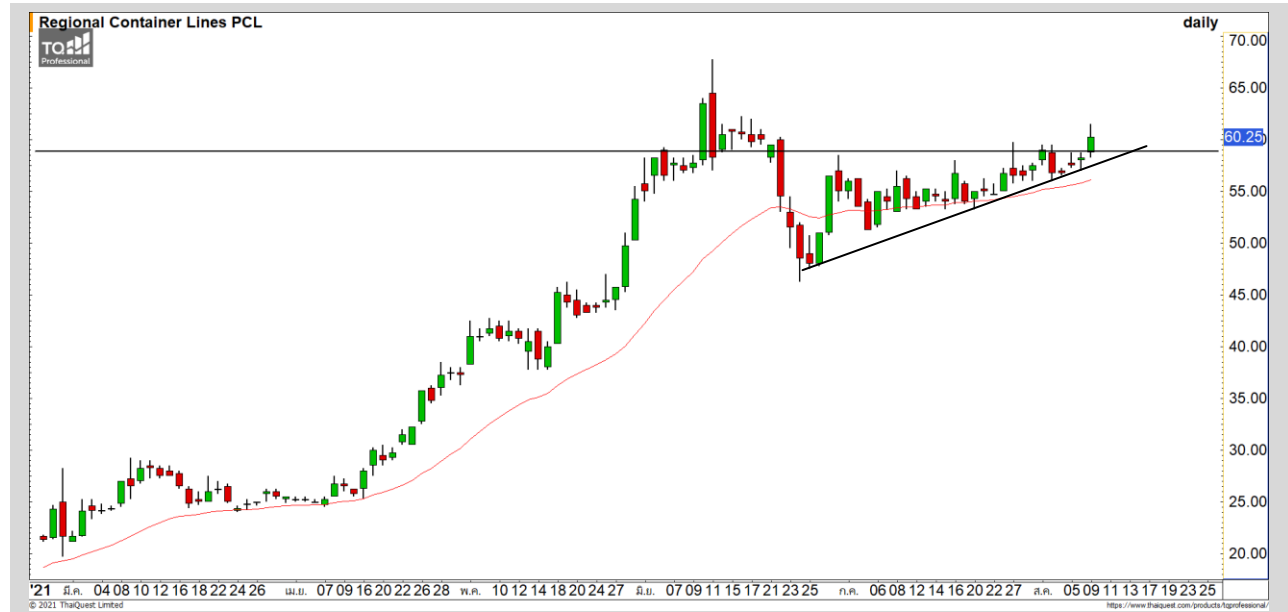
# Momentum Trading

RCL

Support	59
Resistance	62.50/65.50
Stop loss	57

## คำแนะนำระยะสั้น (BUY)

ราคาปรับตัวขึ้นยืนเหนือแนวต้าน 59 บาท ซึ่งเป็นการทะลุกรอบของการพักตัวรูปแบบ Ascending Triangles วางแนวต้านถัดไปที่ 62.50 บาท และ 65.50 บาท



BPP

Support	18.30
Resistance	19.30
Stop loss	18

## คำแนะนำระยะสั้น (BUY)

ราคาปรับตัวขึ้นทะลุแนวต้านแรกที 18.30 บาทขึ้นมา คาดราคาเริ่มกลับมามีทิศทางขาขึ้นอีกครั้ง วางแนวต้านถัดไปที่ 19.30 บาท



# Swing Trading



<b>Support</b>	22
<b>Resistance</b>	24.50
<b>Stop loss</b>	21.50

## คำแนะนำระยะสั้น (BUY)

ราคาพักตัวลงมาที่แนวรับ 22 บาท ซึ่งเป็นจุด Breakout ของรอบนี้ โดยที่ทิศทางเดิมเป็นขาขึ้น มองราคากำลังสะสมกำลังเพื่อฟื้นตัวขึ้นอีกครั้ง

PSL



<b>Support</b>	12.80
<b>Resistance</b>	13.40-13.60
<b>Stop loss</b>	12.50

## คำแนะนำระยะสั้น (BUY)

ราคาพักตัวลงมาที่แนวรับ 12.80 บาท โดยที่ทิศทางหลักเป็นขาขึ้น มองการย่อตัวนี้เป็นโอกาสที่เข้าสะสมที่ดี วางแนวต้านรอทดสอบที่ 13.40-13.60 บาท

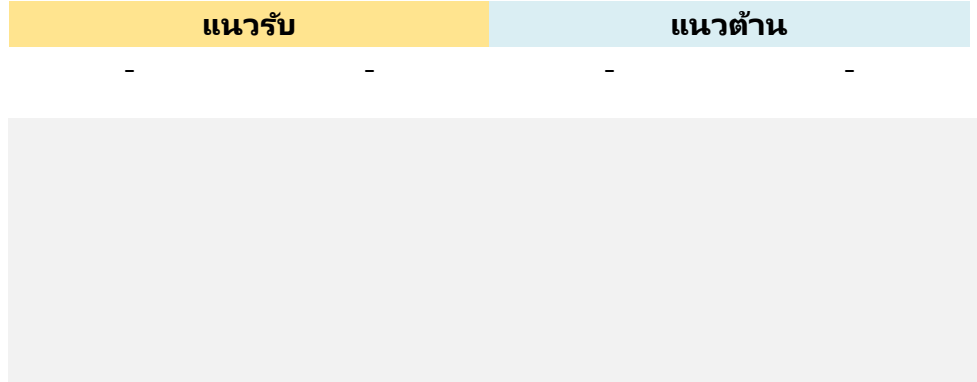
SNNP



## ไม่มีสัญญาณ

แนวรับ

แนวต้าน



สอบถามข้อมูลเพิ่มเติม

โทรศัพท์ 02-658-9915

Email:

Line: @dw24

### ตารางราคา

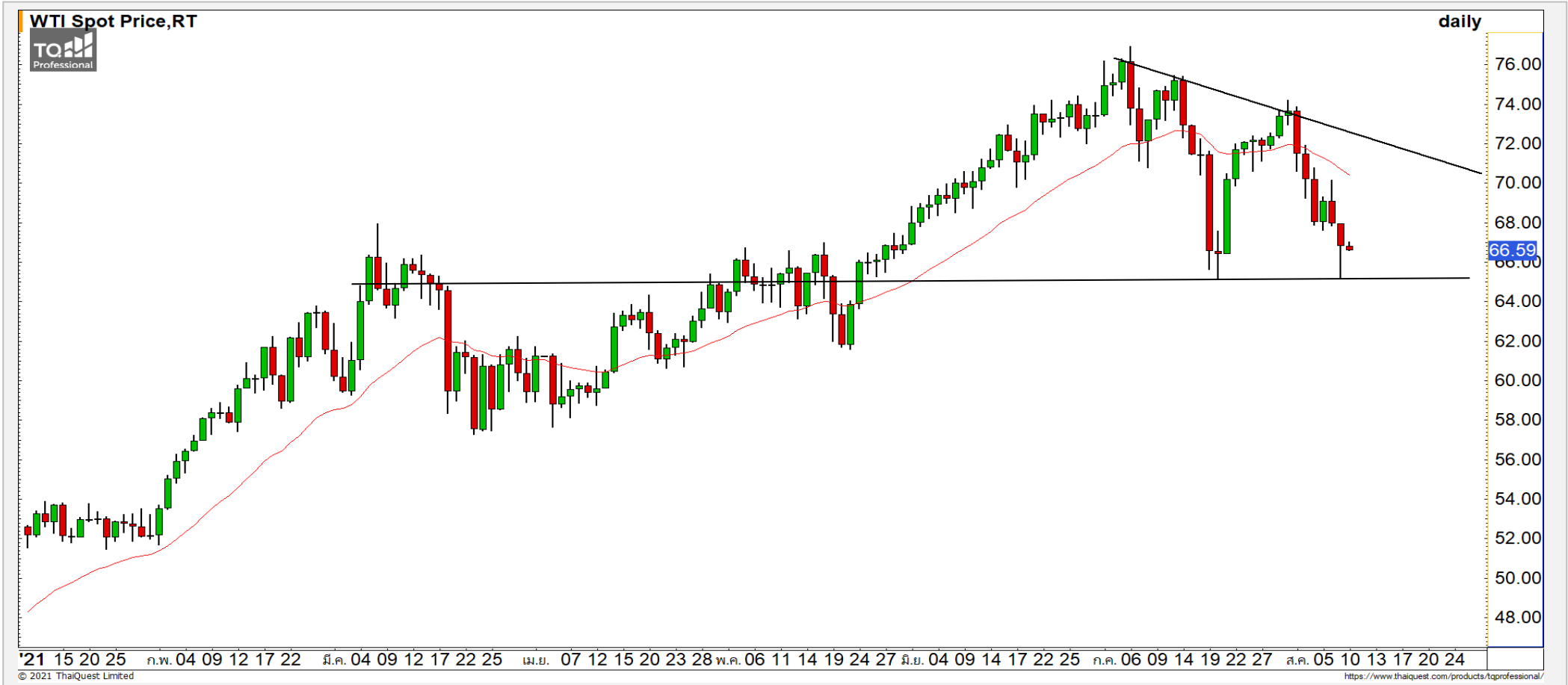
\* ตารางราคาใช้เปรียบเทียบในการซื้อขายช่วง market open เท่านั้น ไม่รวมช่วง market call

<b>Name</b>	-	<b>Implied Volatility</b>	-
<b>Underlying</b>	-	<b>Delta</b>	-
<b>Type</b>	-	<b>Listing Date</b>	-
<b>Strike</b>	-	<b>Last Trading Date</b>	-
<b>Conversion Ratio</b>	-	<b>Expire Date(Maturity Date)</b>	-
<b>Moneyness</b>	-	<b>outstanding (13-Jun-2021)</b>	-

Underlying Bid*	DW Bid Price(THB) *				
	17-Jun-2021	18-Jun-2021	21-Jun-2021	22-Jun-2021	23-Jun-2021
-	-	-	-	-	-
-	-	-	-	-	-
-	-	-	-	-	-
-	-	-	-	-	-
-	-	-	-	-	-
-	-	-	-	-	-
-	-	-	-	-	-
-	-	-	-	-	-

# COMMODITY MARKET

## Crude Oil (WTI)



แนวรับ

66

แนวต้าน

65

68

70

ราคาน้ำมันดิบ WTI ยังคงมีมุมมองแกว่งตัว Sideway Down ล่าสุดราคาน้ำมันดิบฟื้นตัวขึ้นมาจากบริเวณแนวรับ 65-66 ดอลลาร์

# Gold Futures

## มองการฟื้นตัวของราคาทองคำเป็นเพียงการฟื้นตัวระยะสั้น

ภาพทางเทคนิคราคาทองคำกลับมามีทิศทางหลักเป็นลบอีกครั้ง หลังจากที่หลุดแนวรับหลัก 1760 ดอลลาร์ มองการฟื้นตัวขึ้นมาในระลอกนี้เป็นเพียงการฟื้นตัวระยะสั้น คาดราคาทองคำมีโอกาสติดแนวต้านบริเวณ 1750-1760 ดอลลาร์

### คำแนะนำระยะสั้น GOU21

- พอร์ตวางแนะเปิด Short ที่ 1750 ดอลลาร์ วางเป้าหมายทำกำไรที่ 1730 ดอลลาร์ ตัดขาดทุนกรณีทะลุ 1760 ดอลลาร์

วันที่ 9 ส.ค. 2021  
กองทุน SPDR ขายทองคำ 4.43 ตัน  
ที่ระดับ 1,023.54 ตัน



	แนวรับ		แนวต้าน		
	1725	1700	1750	1760	
Contracts	Long	Short	Net	YTD	
Institution	17,057	15,635	1,422	1,881	
Foreign	55,558	54,254	1,304	-24,763	
Local	48,560	51,286	-2,726	22,882	



## Market Summary & Theoretical Price

### SET50 Index Futures

Series	Settle	Change	Vol Contracts	Vol Change	OI	OI Change	Days to Delivery	Theoretical			Div. Yield	Fund Rate	Basis	Premium Discount
								Theoretical	Lower	Upper				
S50K20	891.8	0.0	71	0	0	0	-125	791.71	794.44	777.39	0.02%	1.75%	95.33	100.05
S50M20	875.3	0.0	50159	0	0	0	-93	793.65	795.68	783.00	0.38%	1.75%	78.92	81.70
S50N20	856.3	0.0	77	0	0	0	-62	795.47	796.82	788.37	1.04%	1.75%	59.87	60.83
S50U20	794.8	0.0	39907	0	0	0	-1	796.44	796.46	796.32	2.03%	1.75%	-1.67	-1.68
S50Z20	793.9	0.0	165665	0	373073	0	90	793.82	791.85	804.13	3.08%	1.75%	-2.53	0.08
S50H21	789.4	0.0	7086	0	13165	0	181	790.55	786.60	811.28	3.24%	1.75%	-7.03	-1.15

### S50K20

Series	Settle	Change	Vol Contracts	Vol Change	OI	OI Change	Days to Delivery	Theoretical			Premium / Discount	Risk Free Rate
								Theoretical	Lower	Upper		
GFM20	25968.8398	0	211	0	542	0	-93	28369	28442	27988	-2400.30	1.75%
GFQ20	28980.6504	0	183	0	490	0	-33	28451	28477	28316	529.53	1.75%
GFV20	28360	0	76	0	303	0	29	28536	28513	28655	-175.82	1.75%

### Gold Online Futures

Series	Settle	Change	Vol Contracts	Vol Change	OI	OI Change	Days to Delivery	Theoretical
GOM20	1768.80	0.00	7623	0	3082	0	-93	1886.64

### USD Futures

Series	Settle	OI Change	Days to Delivery	Theoretical	Basis
USDK20	31.87	0.00	-125	31.32	0.23
USDM20	30.93	0.00	-93	31.40	-0.71
USDN20	31.38	0.00	-62	31.48	-0.25
USDU20	31.70	0.00	-1	31.63	0.06

**DISCLAIMER:** รายงานฉบับนี้จัดทำโดยบริษัทหลักทรัพย์ ฟินันเซีย ไซรัส จำกัด (มหาชน) "บริษัท" ข้อมูลที่ปรากฏในรายงานฉบับนี้ถูกจัดทำขึ้นบนพื้นฐานของแหล่งข้อมูลที่เราหรือเราเชื่อว่ามีความน่าเชื่อถือ และมีความถูกต้อง อย่างไรก็ตามบริษัทไม่รับรองความถูกต้องครบถ้วนของข้อมูลดังกล่าว ข้อมูลและความเห็นที่ปรากฏอยู่ในรายงานฉบับนี้อาจมีการเปลี่ยนแปลง แก้ไข หรือเพิ่มเติมได้ตลอดเวลาโดยไม่ต้องแจ้งให้ทราบล่วงหน้า บริษัทไม่มีความประสงค์ที่จะชักจูงหรือชี้ชวนให้ผู้ลงทุน ลงทุนซื้อหรือขายหลักทรัพย์ตามที่ปรากฏในรายงานฉบับนี้ รวมทั้งบริษัทไม่ได้รับประกันผลตอบแทนหรือราคาของหลักทรัพย์ตามข้อมูลที่ปรากฏแต่อย่างใด บริษัทจึงไม่รับผิดชอบต่อความเสียหายใดๆ ที่เกิดขึ้นจากการนำข้อมูลหรือความเห็นในรายงานฉบับนี้ไปใช้ไม่ว่ากรณีใดก็ตาม ผู้ลงทุนควรศึกษาข้อมูลและใช้ดุลยพินิจอย่างรอบคอบในการตัดสินใจลงทุน

บริษัทขอสงวนลิขสิทธิ์ในข้อมูลและความเห็นที่ปรากฏอยู่ในรายงานฉบับนี้ ห้ามมิให้ผู้ใดนำข้อมูลและความเห็นในรายงานฉบับนี้ไปใช้ประโยชน์ คัดลอก ตัดแปลง ทำซ้ำ นำออกแสดงหรือเผยแพร่ต่อสาธารณชนไม่ว่าทั้งหมดหรือบางส่วน โดยไม่ได้รับอนุญาตเป็นลายลักษณ์อักษรจากบริษัทล่วงหน้า การลงทุนในหลักทรัพย์มีความเสี่ยง ผู้ลงทุนควรศึกษาข้อมูลและพิจารณาอย่างรอบคอบก่อนการตัดสินใจลงทุน

บริษัทหลักทรัพย์ ฟินันเซีย ไซรัส จำกัด (มหาชน) อาจเป็นผู้ดูแลสภาพคล่อง (Market Maker) และผู้ออกใบสำคัญแสดงสิทธิอนุพันธ์ (Derivative Warrants) บนหลักทรัพย์ AAV, ADVANC, AEONTS, AMATA, ANAN, AOT, AP, BANPU, BBL, BCH, BCP, BCPG, BDMS, BEAUTY, BEC, BEM, BGRIM, BH, BJC, BLAND, BPP, BTS, CBG, CENTEL, CHG, CK, CKP, COM7, CPALL, CPF, CPN, DELTA, DTAC, EA, EGCO, EPG, ERW, ESSO, GFPT, GLOBAL, GPSC, GULF, GUNKUL, HANA, HMPRO, INTUCH, IRPC, IVL, JAS, JMT, KBANK, KCE, KKP, KTB, KTC, LH, MAJOR, MBK, MEGA, MINT, MTC, ORI, OSP, PLANB, PRM, PSH, PSL, PTG, PTT, PTTEP, PTTGC, QH, RATCH, ROBINS, RS, SAWAD, SCB, SCC, SGP, SIRI, SPALI, SPRC, STA, STEC, SUPER, TASCOS, TCAP, THAI, THANI, TISCO, TKN, TMB, TOA, TOP, TPIPP, TRUE, TTW, TU, TVO, WHA และ SET50 Future โดยบริษัทฯ อาจจัดทำบทวิเคราะห์ของหลักทรัพย์อ้างอิงดังกล่าว ดังนั้น นักลงทุนควรศึกษารายละเอียดในหนังสือชี้ชวนของใบสำคัญแสดงสิทธิอนุพันธ์ดังกล่าวก่อนตัดสินใจลงทุน

หมายเหตุ: ประธานกรรมการของบริษัทหลักทรัพย์ ฟินันเซีย ไซรัส จำกัด (มหาชน) ดำรงตำแหน่งเป็นกรรมการของบริษัท ทู คอร์ปอเรชั่น จำกัด (มหาชน)

Remark : FSS's Chairman is a TRUE's director.