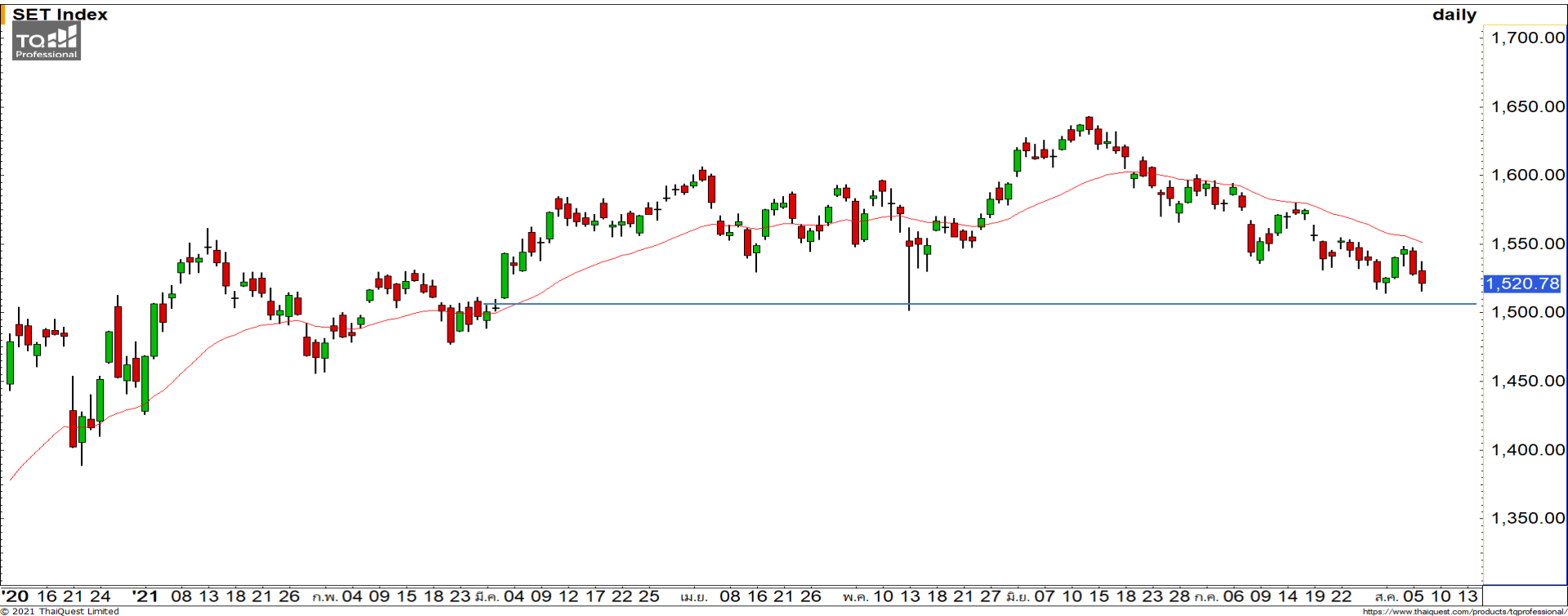


## SET INDEX : มุมมองสัปดาห์หน้า



### ดัชนีเสี่ยงพักตัวต่อเนื่องลงมาถึงแนวรับหลัก 1500 จุด

สัปดาห์นี้ดัชนีฟื้นตัวขึ้นมาที่แนวต้าน 1545 จุด ในระหว่างสัปดาห์ ก่อนที่จะกลับมาหลุดแนวรับ 1530 จุด โดยที่ทิศทางเดิมยังคงมุมมองการแกว่งตัวของดัชนีแบบ Sideway Down มองดัชนีเสี่ยงจะพักตัวลงต่อเนื่องหลังจากกลับมาต่ำกว่า 1530 จุด โดยที่มีแนวรับหลักถัดมาที่ 1500 จุด

ทีมนักวิเคราะห์ : จิตรา อมรรธรรม เลขที่ทะเบียน : 014530 โทร. : 02-646-9877 : อนุรักษ์ ศิริแสงชัยกุล เลขที่ทะเบียน : 057116

6 August 2021

## S50U21

**แนวรับ : 880/870**

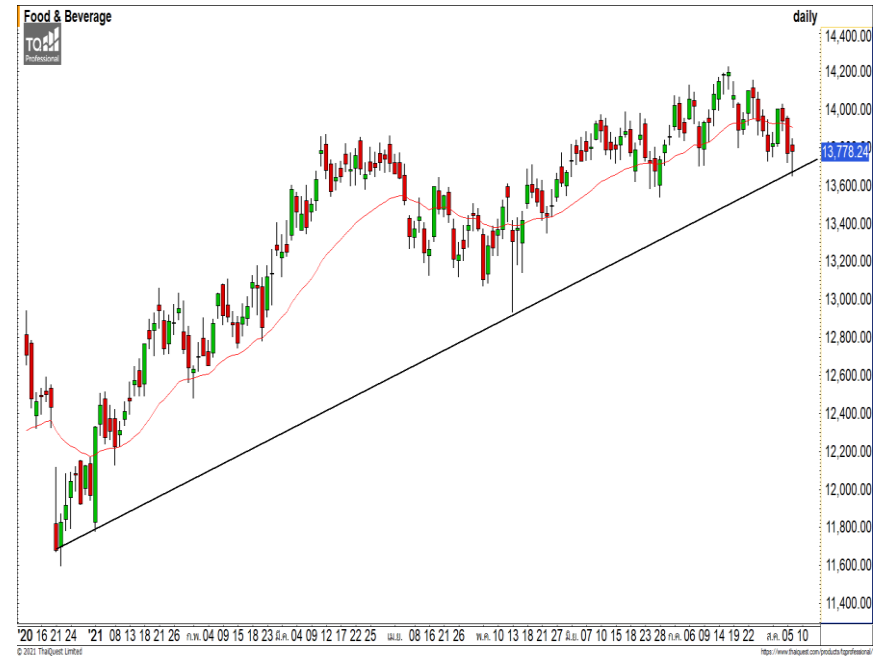
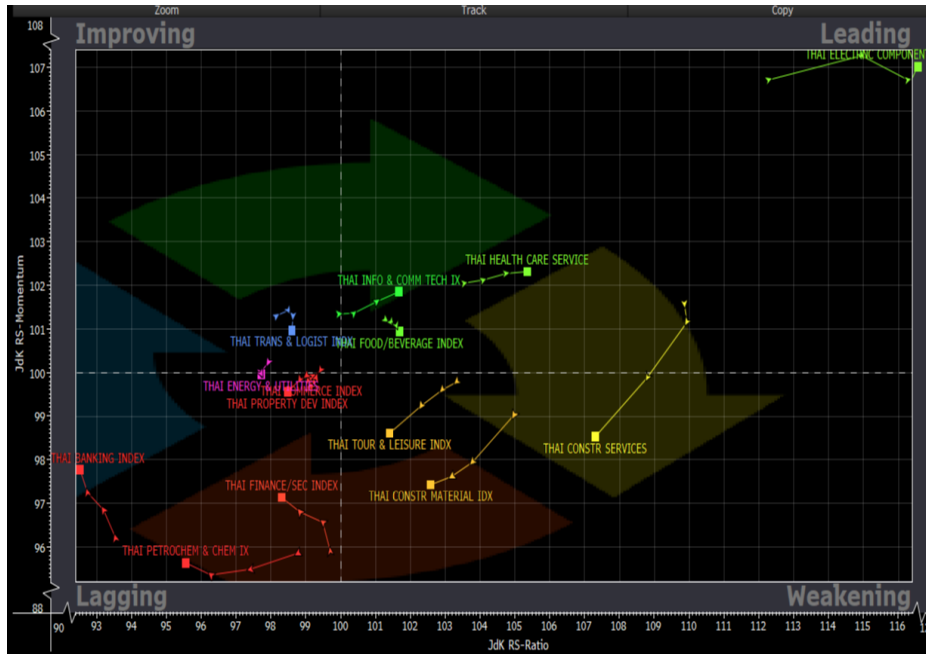
**แนวต้าน : 905/915**

S50U21 ภาพทางเทคนิคสัปดาห์ดัชนีพักตัวหลุด  
แนวรับ 905 จุด กำลังพักตัวลงมาทดสอบแนวรับ  
หลักที่ 900 จุด หากดัชนียังไม่สามารถกลับขึ้น  
เหนือระดับดังกล่าวในสิ้นวัน จะส่งผลให้สัปดาห์เสี่ยง  
ต่อการไหลลึกลงไปที่แนวรับ 880 จุด

- พอร์ต Long ต้นทุนที่ 905 จุด ตัด  
ขาดทุนที่ 900 จุดไปแล้ว
- พอร์คว่างแฉะเปิด Short ที่ 900 จุด  
วางเป้าหมายทำกำไรที่ 890 จุด ตัด  
ขาดทุนกรณีทะลุ 905 จุด



## Sector Analysis



- กลุ่มที่น่าตลาดในช่วงนี้ได้แก่ ETRON, HELTH, FOOD และ ICT
- TOUR ,CONS และ COMAT พักตัวต่อเนื่องจากโซน Weakening กำลังจะเป็นกลุ่มที่ตามตลาด
- COMM,ICT,TRANS และ ENERGY ยังคงอยู่ในโซน Improving เช่นเดิม
- BANKกำลังเริ่มสร้างฐานต่อเนื่อง
- PETRO ยังคงเป็นกลุ่มที่อ่อนแอที่สุด ตามมาด้วย FIN

**อาหารและเครื่องดื่ม** สัปดาห์นี้ดัชนีพักตัวลงมาที่แนวรับของเส้น Uptrend Line ที่แสดงถึงทิศทางหลักของดัชนียังอยู่ในทิศทางขาขึ้น มองเป็นจังหวะเข้าสะสมที่ดี

## Weekly Trading

### CBG

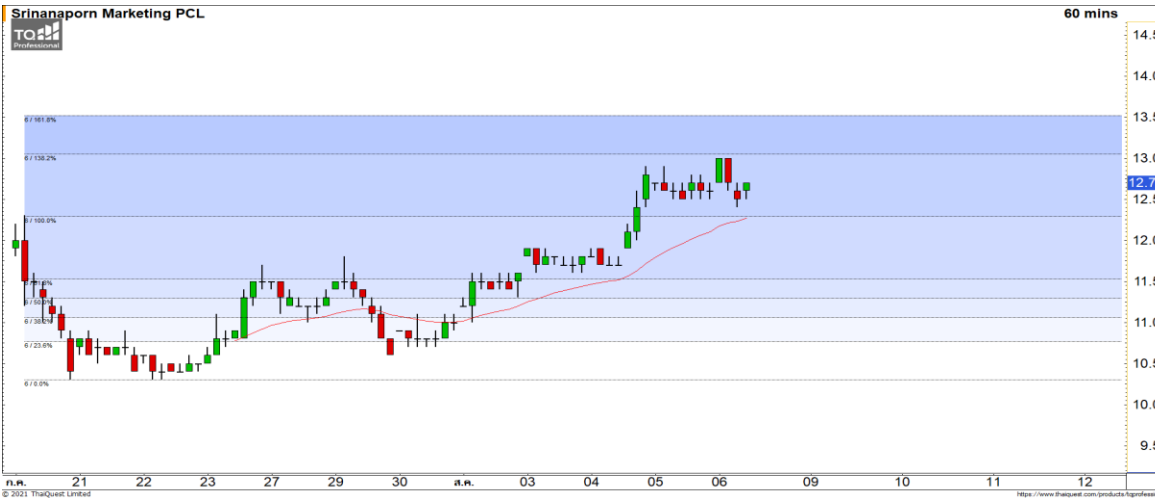
แนวรับ

แนวต้าน

139/135

143/148.50

ราคาพักตัวลงมาต่อเนื่องที่แนวรับ 139 บาท มีสัญญาณกลับตัวระยะสั้นจาก Stochastic Oversold เข้ามาคาด Downside ในระยะสั้นเริ่มจำกัด และมีโอกาสฟื้นตัวกลับขึ้นทดสอบแนวต้าน 143 บาท



### SNNP

แนวรับ

แนวต้าน

12.50/12

13/13.50

ในภาพรวม 60 นาที ราคากำลังอยู่รอบของการฟื้นตัวหลังจากที่สามารถประคองเหนือแนวรับ 12.50 บาทได้ โดยวัดเป้าหมายของการฟื้นรอบนี้ มีแนวต้านแรกที 13 บาท และ 13.50 บาท

**DISCLAIMER:** รายงานฉบับนี้จัดทำโดยบริษัทหลักทรัพย์ ฟินันเซีย ไซรัส จำกัด (มหาชน) “บริษัท” ข้อมูลที่ปรากฏในรายงานฉบับนี้ถูกจัดทำขึ้นบนพื้นฐานของแหล่งข้อมูลที่เราเชื่อหรือคิดว่ามีความน่าเชื่อถือ และ/หรือมีความถูกต้อง อย่างไรก็ตามบริษัทไม่รับรองความถูกต้องครบถ้วนของข้อมูลดังกล่าว ข้อมูลและความเห็นที่ปรากฏอยู่ในรายงานฉบับนี้อาจมีการเปลี่ยนแปลง แก้ไข หรือเพิ่มเติมได้ตลอดเวลาโดยไม่ต้องแจ้งให้ทราบล่วงหน้า บริษัทไม่มีความประสงค์ที่จะชักจูงหรือชี้ชวนให้ผู้ลงทุน ลงทุนซื้อหรือขายหลักทรัพย์ตามที่ปรากฏในรายงานฉบับนี้ รวมทั้งบริษัทไม่ได้รับประกันผลตอบแทนหรือราคาของหลักทรัพย์ตามข้อมูลที่ปรากฏแต่อย่างใด บริษัทจึงไม่รับผิดชอบต่อความเสียหายใดๆ ที่เกิดขึ้นจากการนำข้อมูลหรือความเห็นในรายงานฉบับนี้ไปใช้ไม่ว่ากรณีใดก็ตาม ผู้ลงทุนควรศึกษาข้อมูลและใช้ดุลยพินิจอย่างรอบคอบในการตัดสินใจลงทุน

บริษัทขอสงวนลิขสิทธิ์ในข้อมูลและความเห็นที่ปรากฏอยู่ในรายงานฉบับนี้ ห้ามมิให้ผู้ใดนำข้อมูลและความเห็นในรายงานฉบับนี้ไปใช้ประโยชน์ คัดลอก ตัดแปลง ทำซ้ำ นำออกแสดงหรือเผยแพร่ต่อสาธารณชนไม่ว่าทั้งหมดหรือบางส่วน โดยไม่ได้รับอนุญาตเป็นลายลักษณ์อักษรจากบริษัทล่วงหน้า การลงทุนในหลักทรัพย์มีความเสี่ยง ผู้ลงทุนควรศึกษาข้อมูลและพิจารณาอย่างรอบคอบก่อนการตัดสินใจลงทุน

บริษัทหลักทรัพย์ ฟินันเซีย ไซรัส จำกัด (มหาชน) อาจเป็นผู้ดูแลสภาพคล่อง (Market Maker) และผู้ออกใบสำคัญแสดงสิทธิอนุพันธ์ (Derivative Warrants) บนหลักทรัพย์ AAV, ADVANC, AEONTS, AMATA, ANAN, AOT, AP, BANPU, BBL, BCH, BCP, BCPG, BDMS, BEAUTY, BEC, BEM, BGRIM, BH, BJC, BLAND, BPP, BTS, CBG, CENTEL, CHG, CK, CKP, COM7, CPALL, CPF, CPN, DELTA, DTAC, EA, EGCO, EPG, ERW, ESSO, GFPT, GLOBAL, GPSC, GULF, GUNKUL, HANA, HMPRO, INTUCH, IRPC, IVL, JAS, JMT, KBANK, KCE, KKP, KTB, KTC, LH, MAJOR, MBK, MEGA, MINT, MTC, ORI, OSP, PLANB, PRM, PSH, PSL, PTG, PTT, PTTEP, PTTGC, QH, RATCH, ROBINS, RS, SAWAD, SCB, SCC, SGP, SIRI, SPALI, SPRC, STA, STEC, SUPER, TASCO, TCAP, THAI, THANI, TISCO, TKN, TMB, TOA, TOP, TPIPP, TRUE, TTW, TU, TVO, WHA และ SET50 Future โดยบริษัทฯ อาจจัดทำบทวิเคราะห์ของหลักทรัพย์อ้างอิงดังกล่าวนี้ ดังนั้น นักลงทุนควรศึกษารายละเอียดในหนังสือชี้ชวนของใบสำคัญแสดงสิทธิอนุพันธ์ดังกล่าวก่อนตัดสินใจลงทุน