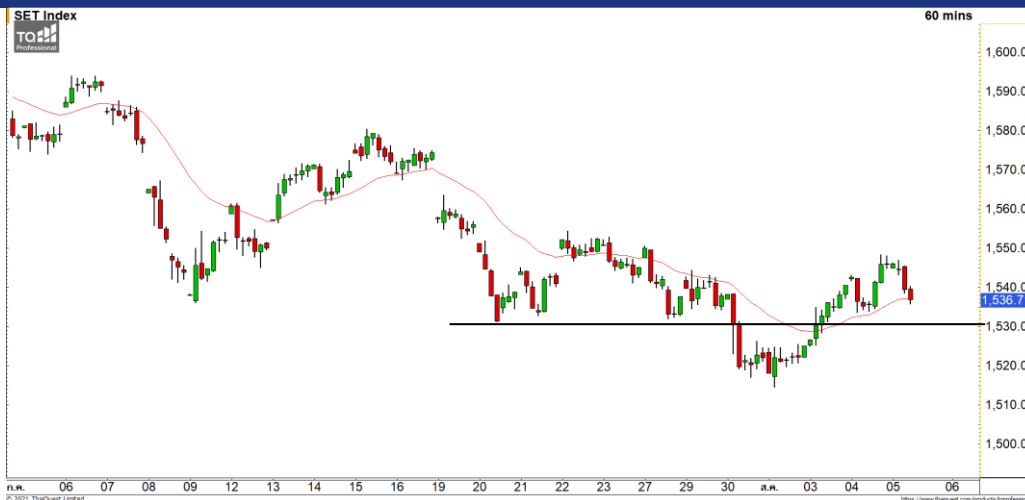


Market Update : ป้ายนี้พักตัวลงทดสอบแนวรับ 1535 จุด



แนวรับ		แนวต้าน	
1535	1530	1545	1550

SET INDEX ภาพทางเทคนิคราย 60 นาที เข้านี้ได้ชนพื้นที่ตัวขึ้นติดแนวต้าน 1550 จุด ก่อนที่จะพักตัวลงมา มองป้ายนี้มีแนวรับแรกที่ 1535 จุด คาดการพักตัวของดัชนีจะชะลอตัวที่ระดับดังกล่าวและมีโอกาสปรับตัวกลับขึ้นมาได้บ้าง

S50U21 ภาพทางเทคนิคราย 60 นาที เข้านี้ได้ชนพักตัวลงมาต่ำกว่าระดับ 915 จุด ตามที่ได้ประเมินไว้ คาดป้ายนี้ดัชนียังคงถูกกดดันในแดนลบ และกำลังพักตัวลงที่แนวรับ 905 จุด คาดดัชนีมีโอกาสปรับตัวที่ระดับดังกล่าว

กลยุทธ์ S50U21

- พอร์ตว่างรอเปิด Long ที่ 905 จุด วางเป้าหมายทำกำไรที่ 915 จุด ตัดขาดทุนกรณีหลุด 900 จุด

แนวรับ		แนวต้าน	
905	900	915	920

Mid-Day Trading



แนวรับ 9 **แนวต้าน** 9.50/9.70 **Stop loss** 8.80

ORI : ราคาฟื้นตัวขึ้น Neckline ของ Doubles Bottoms ที่ 9 บาทขึ้นมา คาดราคากลับเข้าสู่รอบของการฟื้นตัวอีกครั้ง วางแนวต้านแรกที่ 9.50 บาท



แนวรับ 35.25 **แนวต้าน** 37.25 **Stop loss** 34

GULF : ราคากำลังพักตัวลงมาที่จุด Breakout ของรอบนี้ที่ 35.25 บาท มองเป็นจังหวะเข้าสะสมที่ดี เนื่องจากราคาที่กลับมีทิศทางขาขึ้นอีกครั้ง

DISCLAIMER: รายงานฉบับนี้จัดทำโดยบริษัทหลักทรัพย์ ฟินันเซีย ไซรัส จำกัด (มหาชน) "บริษัท" ข้อมูลที่ปรากฏในรายงานฉบับนี้ถูกจัดทำขึ้นบนพื้นฐานของแหล่งข้อมูลที่เราเชื่อหรือคิดว่ามีความน่าเชื่อถือ และความถูกต้อง อย่างไรก็ตามบริษัทไม่รับรองความถูกต้องครบถ้วนของข้อมูลดังกล่าว ข้อมูลและความเห็นที่ปรากฏอยู่ในรายงานฉบับนี้อาจมีการเปลี่ยนแปลง แก้ไข หรือเพิ่มเติมได้ตลอดเวลาโดยไม่ต้องแจ้งให้ทราบล่วงหน้า บริษัทไม่มีความประสงค์ที่จะชักจูงหรือชี้ชวนให้ผู้ลงทุน ลงทุนซื้อหรือขายหลักทรัพย์ตามที่ปรากฏในรายงานฉบับนี้ รวมทั้งบริษัทไม่ได้รับประกันผลตอบแทนหรือราคาของหลักทรัพย์ตามข้อมูลที่ปรากฏแต่อย่างใด บริษัทจึงไม่รับผิดชอบต่อความเสียหายใดๆ ที่เกิดขึ้นจากการนำข้อมูลหรือความเห็นในรายงานฉบับนี้ไปใช้ไม่ว่ากรณีใดก็ตาม ผู้ลงทุนควรศึกษาข้อมูลและใช้ดุลยพินิจอย่างรอบคอบในการตัดสินใจลงทุน

บริษัทขอสงวนลิขสิทธิ์ในข้อมูลและความคิดเห็นที่ปรากฏอยู่ในรายงานฉบับนี้ ห้ามมิให้ผู้ใดนำข้อมูลและความคิดเห็นในรายงานฉบับนี้ไปใช้ประโยชน์ คัดลอก ตัดแปลง ทำซ้ำ นำออกแสดงหรือเผยแพร่ต่อสาธารณชนไม่ว่าทั้งหมดหรือบางส่วน โดยไม่ได้รับอนุญาตเป็นลายลักษณ์อักษรจากบริษัทล่วงหน้า การลงทุนในหลักทรัพย์มีความเสี่ยง ผู้ลงทุนควรศึกษาข้อมูลและพิจารณาอย่างรอบคอบก่อนการตัดสินใจลงทุน

บริษัทหลักทรัพย์ ฟินันเซีย ไซรัส จำกัด (มหาชน) อาจเป็นผู้ดูแลสภาพคล่อง (Market Maker) และผู้ออกใบสำคัญแสดงสิทธิอนุพันธ์ (Derivative Warrants) บนหลักทรัพย์ AAV, ADVANC, AEONTS, AMATA, ANAN, AOT, AP, BANPU, BBL, BCH, BCP, BCPG, BDMS, BEAUTY, BEC, BEM, BGRIM, BH, BJC, BLAND, BPP, BTS, CBG, CENTEL, CHG, CK, CKP, COM7, CPALL, CPF, CPN, DELTA, DTAC, EA, EGCO, EPG, ERW, ESSO, GFPT, GLOBAL, GPSC, GULF, GUNKUL, HANA, HMPRO, INTUCH, IRPC, IVL, JAS, JMT, KBANK, KCE, KKP, KTB, KTC, LH, MAJOR, MBK, MEGA, MINT, MTC, ORI, OSP, PLANB, PRM, PSH, PSL, PTG, PTT, PTTEP, PTTGC, QH, RATCH, ROBINS, RS, SAWAD, SCB, SCC, SGP, SIRI, SPALI, SPRC, STA, STEC, SUPER, TASCOS, TCAP, THAI, THANI, TISCO, TKN, TMB, TOA, TOP, TPIPP, TRUE, TTW, TU, TVO, WHA และ SET50 Future โดยบริษัท อาจจัดทำบทวิเคราะห์ของหลักทรัพย์อ้างอิงดังกล่าว ดังนั้น นักลงทุนควรศึกษารายละเอียดในหนังสือชี้ชวนของใบสำคัญแสดงสิทธิอนุพันธ์ดังกล่าวก่อนตัดสินใจลงทุน