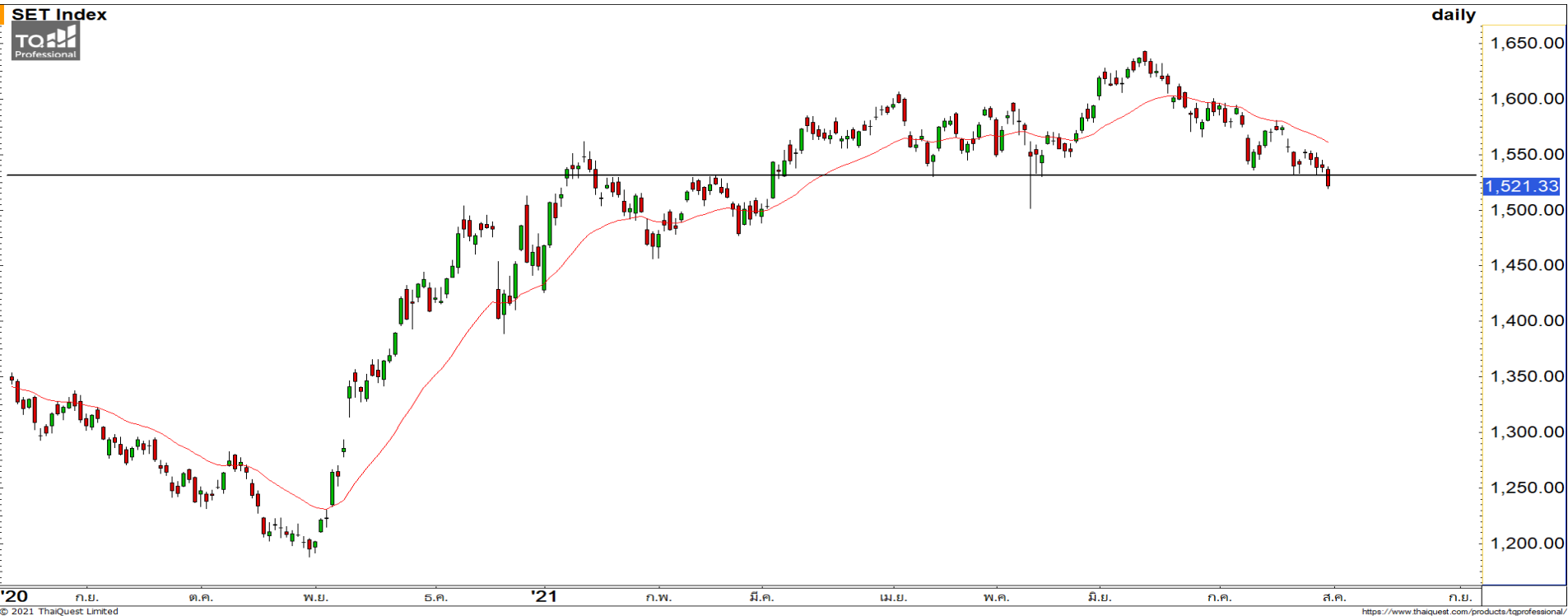


Weekly Keys

SET INDEX : มุมมองสัปดาห์หน้า



ดัชนีเสี่ยงพักตัวต่อเนื่อง

สัปดาห์นี้ดัชนีพักตัวหลุดแนวรับหลักที่ 1530 จุด โดยหากระดับปิดวันนี้ยังไม่สามารถกลับไปยืนที่ระดับดังกล่าวจะเป็นการดิ่งรอบของการพักตัวต่อเนื่องกลับเข้ามาอีกครั้ง โดยในภาพหลักจะมีแนวรับถัดมาที่ 1500 จุด และ 1470 จุด ซึ่งมองที่ระดับดังกล่าวจะเป็นจังหวะในการเข้าสะสมที่ดี เนื่องจากดัชนีมีโอกาสฟื้นตัวกลับที่ระดับดังกล่าว

ทีมนักวิเคราะห์ : จิตรา อมรรธรรม เลขที่ทะเบียน : 014530 โทร. : 02-646-9877 : อนุราฎมิ ศิริแสงชัยกุล เลขที่ทะเบียน : 057116

30 July 2021

S50U21

แนวรับ : 900/880

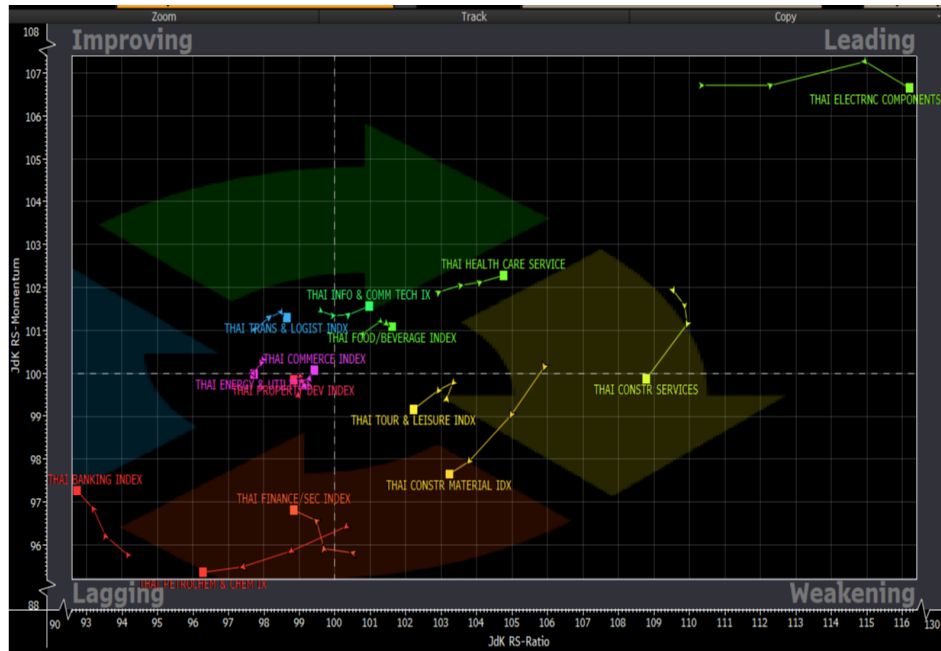
แนวต้าน : 915/920

S50U21 ภาพทางเทคนิคราย 60 นาที เข้านี้ดัชนี
พักตัวหลุดนรรับ 910 จดลงมาตามที่ได้ประเมินไว้
เป็นการดิ่งรอบของการพักตัวลงต่อระยะสั้นเข้ามา
โดยมีแนวรับหลักที่ 900 จุด หากดัชนีไม่สามารถ
ยืนระดับดังกล่าวได้จะเสี่ยงต่อการไหลลิกที่แนวรับ
880 จุด

- พอร์ตว่างแนะนำเปิด Short ที่ 910 จุด
วางเป้าหมายทำกำไรที่ 900 จุด ตัด
ขาดทุนกรณีทะลุ 915 จุด



Sector Analysis



- กลุ่มที่น่าตลาดในช่วงนี้ได้แก่ ETRON, HELTH, FOOD และ ICT (เข้ามาใหม่)
- TOUR ,CONS (กลุ่มใหม่) และ COMAT พักตัวต่อเนื่องจากที่โซน Weakening กำลังจะเป็นกลุ่มที่ตามตลาด
- COMM,ICT,TRANS และ ENERGY ยังคงอยู่ในโซน Improving ต่อเนื่อง
- BANK กำลังเริ่มสร้างฐานหลังจากที่ Lagging มานาน
- PETRO เป็นกลุ่มที่อ่อนแอที่สุด ตามมาด้วย FIN

ชิ้นส่วนอิเล็กทรอนิกส์ ดัชนีในช่วงนี้แกว่งตัวในกรอบ Uptrend Channel ที่แสดงถึงทิศทางที่ยังอยู่เชิงบวก ล่าสุดดัชนีพักตัวลงมาที่กรอบแนวรับ มองเป็นโอกาสเข้าสะสมที่ดี เนื่องจากดัชนีมีโอกาสฟื้นตัวกลับขึ้นไปตามแนวโน้มเดิม

Weekly Trading

KCE

แนวรับ

แนวต้าน

77/73

82/84

ราคากำลังพักตัวสะสมกำลังที่บริเวณแนวรับ 77 บาท ซึ่งเป็นจุด Breakout ของรอบนี้ โดยที่ทิศทางหลักเป็นขาขึ้น คาดราคายังอยู่ในรอบของการฟื้นตัวต่อเนื่อง วางแนวต้านที่ 82 บาท



HANA

แนวรับ

แนวต้าน

73/71

78/80

ราคากำลังพักตัวสะสมกำลังในทิศทางหลักที่เป็นขาขึ้นลงมาที่แนวรับ 73 บาท ซึ่งเป็นเส้นค่าเฉลี่ย 25 วัน คาดราคามีโอกาสฟื้นตัวกลับตามทิศทางเดิมขาขึ้น วางแนวต้านรอทดสอบที่บริเวณ High เดิม 78 บาท

DISCLAIMER: รายงานฉบับนี้จัดทำโดยบริษัทหลักทรัพย์ ฟินันเซีย ไซรัส จำกัด (มหาชน) “บริษัท” ข้อมูลที่ปรากฏในรายงานฉบับนี้ถูกจัดทำขึ้นบนพื้นฐานของแหล่งข้อมูลที่เราเชื่อหรือคิดว่ามีความน่าเชื่อถือ และ/หรือมีความถูกต้อง อย่างไรก็ตามบริษัทไม่รับรองความถูกต้องครบถ้วนของข้อมูลดังกล่าว ข้อมูลและความเห็นที่ปรากฏอยู่ในรายงานฉบับนี้อาจมีการเปลี่ยนแปลง แก้ไข หรือเพิ่มเติมได้ตลอดเวลาโดยไม่ต้องแจ้งให้ทราบล่วงหน้า บริษัทไม่มีความประสงค์ที่จะชักจูงหรือชี้ชวนให้ผู้ลงทุน ลงทุนซื้อหรือขายหลักทรัพย์ตามที่ปรากฏในรายงานฉบับนี้ รวมทั้งบริษัทไม่ได้รับประกันผลตอบแทนหรือราคาของหลักทรัพย์ตามข้อมูลที่ปรากฏแต่อย่างใด บริษัทจึงไม่รับผิดชอบต่อความเสียหายใดๆ ที่เกิดขึ้นจากการนำข้อมูลหรือความเห็นในรายงานฉบับนี้ไปใช้ไม่ว่ากรณีใดก็ตาม ผู้ลงทุนควรศึกษาข้อมูลและใช้ดุลยพินิจอย่างรอบคอบในการตัดสินใจลงทุน

บริษัทขอสงวนลิขสิทธิ์ในข้อมูลและความเห็นที่ปรากฏอยู่ในรายงานฉบับนี้ ห้ามมิให้ผู้ใดนำข้อมูลและความเห็นในรายงานฉบับนี้ไปใช้ประโยชน์ คัดลอก ตัดแปลง ทำซ้ำ นำออกแสดงหรือเผยแพร่ต่อสาธารณชนไม่ว่าทั้งหมดหรือบางส่วน โดยไม่ได้รับอนุญาตเป็นลายลักษณ์อักษรจากบริษัทล่วงหน้า การลงทุนในหลักทรัพย์มีความเสี่ยง ผู้ลงทุนควรศึกษาข้อมูลและพิจารณาอย่างรอบคอบก่อนการตัดสินใจลงทุน

บริษัทหลักทรัพย์ ฟินันเซีย ไซรัส จำกัด (มหาชน) อาจเป็นผู้ดูแลสภาพคล่อง (Market Maker) และผู้ออกใบสำคัญแสดงสิทธิอนุพันธ์ (Derivative Warrants) บนหลักทรัพย์ AAV, ADVANC, AEONTS, AMATA, ANAN, AOT, AP, BANPU, BBL, BCH, BCP, BCPG, BDMS, BEAUTY, BEC, BEM, BGRIM, BH, BJC, BLAND, BPP, BTS, CBG, CENTEL, CHG, CK, CKP, COM7, CPALL, CPF, CPN, DELTA, DTAC, EA, EGCO, EPG, ERW, ESSO, GFPT, GLOBAL, GPSC, GULF, GUNKUL, HANA, HMPRO, INTUCH, IRPC, IVL, JAS, JMT, KBANK, KCE, KKP, KTB, KTC, LH, MAJOR, MBK, MEGA, MINT, MTC, ORI, OSP, PLANB, PRM, PSH, PSL, PTG, PTT, PTTEP, PTTGC, QH, RATCH, ROBINS, RS, SAWAD, SCB, SCC, SGP, SIRI, SPALI, SPRC, STA, STEC, SUPER, TASCO, TCAP, THAI, THANI, TISCO, TKN, TMB, TOA, TOP, TPIPP, TRUE, TTW, TU, TVO, WHA และ SET50 Future โดยบริษัทฯ อาจจัดทำบทวิเคราะห์ของหลักทรัพย์อ้างอิงดังกล่าวนี้ ดังนั้น นักลงทุนควรศึกษารายละเอียดในหนังสือชี้ชวนของใบสำคัญแสดงสิทธิอนุพันธ์ดังกล่าวก่อนตัดสินใจลงทุน