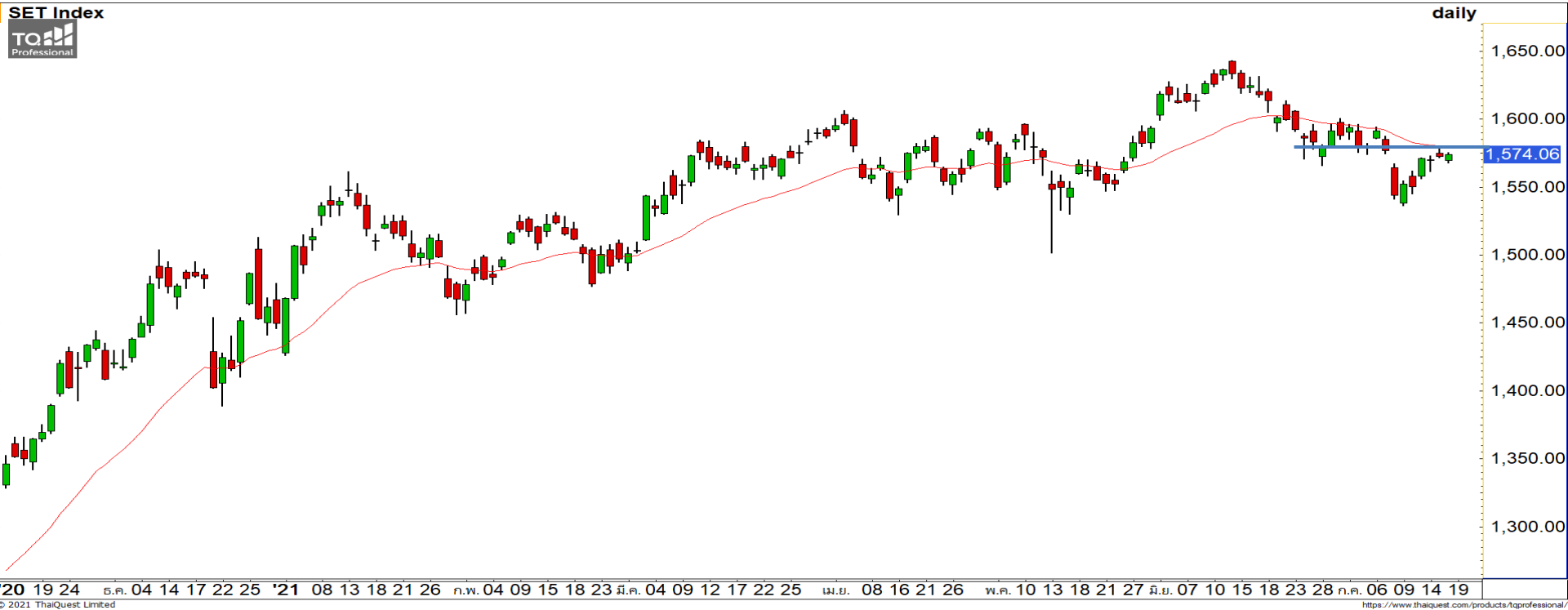


Weekly Keys

SET INDEX : มุมมองสัปดาห์หน้า



มองดัชนีติดแนวต้าน 1580 จุด และมีโอกาสพักตัวต่อในสัปดาห์หน้า

สัปดาห์นี้ดัชนีปรับตัวขึ้นยืนเหนือแนวต้าน 1570 จุด แต่ยังไม่สามารถทะลุผ่านแนวต้าน 1580 จุดเพื่อดึงทิศทางเชิงบวกให้กลับเข้ามาอีกครั้ง มองดัชนียังคงมีโอกาสชะลอตัวที่แนวต้าน 1580 จุด และมีโอกาสที่จะพักตัวลงต่อในสัปดาห์ เว้นแต่ดัชนียืนเหนือแนวต้าน 1580 จุดได้ จะเป็นการลบล้างภาพดังกล่าวและเข้าสู่รอบของการปรับตัวขึ้นทดสอบแนวต้าน 1600 จุด

ทีมวิเคราะห์ : จิตรา อมรรธรรม เลขที่ทะเบียน : 014530 โทร. : 02-646-9877 : ณัฐวุฒิ ศิริแสงชัยกุล เลขที่ทะเบียน : 057116

16 July 2021

S50U21

แนวรับ : 930/925

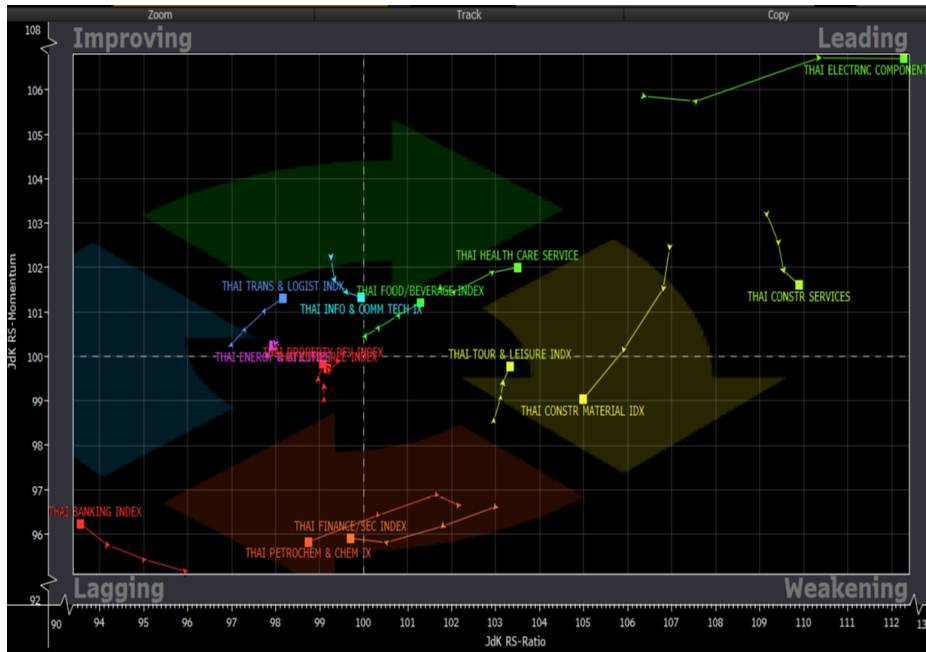
แนวต้าน : 940/945

S50U21 ภาพทางเทคนิคราย 60 นาที หลังจากที่มีการฟื้นตัวของดัชนีขึ้นมาไม่ผ่านแนวต้าน 940 จุด และการพักตัวของช่วงเช้านี้ยังสร้างจุดต่ำสุดใหม่ มองดัชนีอยู่ในรอบของการพักตัว โดยมีแนวรับหลักที่บริเวณ 920-925 จุด

- พอร์ต Short ต้นทุนที่ 935 จุด ถือรอทำกำไรที่ 925 จุด ตัดขาดทุนกรณีทะลุ 940 จุด



Sector Analysis



- กลุ่มที่น่าตลาดในช่วงนี้ได้แก่ ETRON, HELTH, CONS และ FOOD
- TOUR และ PETRO พักตัวต่อเนื่องที่โซน Weakening กำลังจะเป็นกลุ่มที่ตามตลาด
- COMM, ICT, TRANS และ ENERGY ยังคงอยู่ในโซน Improving ต่อเนื่อง โดย ICT (กำลังจะฟื้นตัวขึ้นมาน่าตลาด)
- BANK เป็นกลุ่มอ่อนแอที่สุด ยกเว้น PROP และ COMM (กำลังฟื้นตัวขึ้น)

อาหารและเครื่องดื่ม ในสัปดาห์นี้ดัชนีฟื้นตัวขึ้นสร้างจุดสูงสุดใหม่ขึ้นมา แสดงถึงดัชนีมีความแข็งแกร่งเมื่อเทียบกับการแกว่งตัวของดัชนีตลาดในช่วงสัปดาห์นี้ โดยก่อนหน้านี้ดัชนีมีทิศทางหลักเป็นขาขึ้น คาดดัชนีมีโอกาสฟื้นตัวขึ้นต่อเนื่อง

Weekly Trading

SAPPE

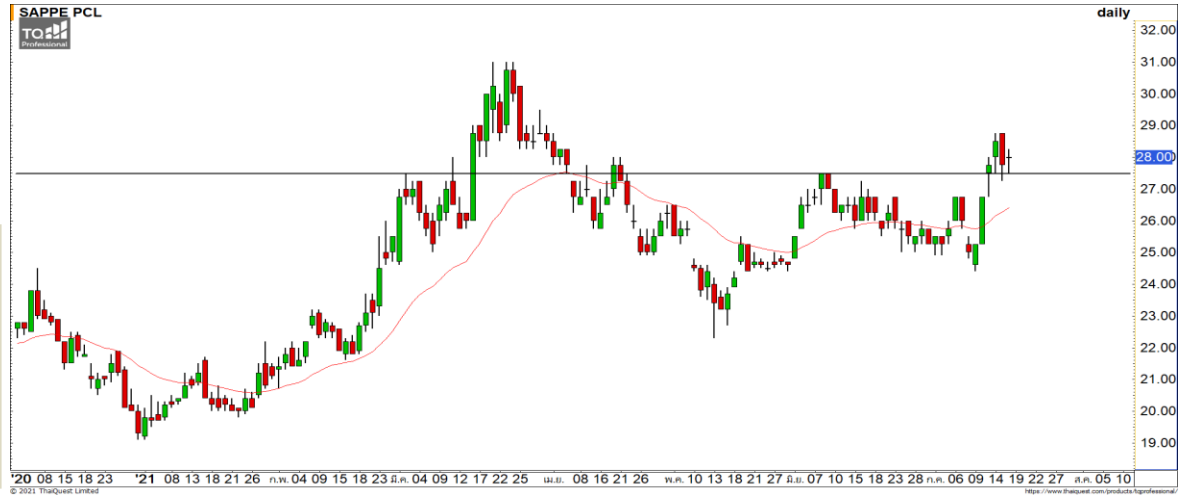
แนวรับ

แนวต้าน

27.50/26.50

28.75/30

หลังจากที่สัปดาห์นี้ราคาปรับตัวขึ้นสร้างจุดสูงสุดใหม่ได้ ล่าสุดราคากำลังพักตัวสะสมกำลังเหนือแนวรับ 27.50 บาท คาดราคาสะสมกำลังเพื่อรอปรับตัวกลับตามทิศทางเดิมขาขึ้น



RBF

แนวรับ

แนวต้าน

21.30/20.80

22.80/23.30

ราคากำลังพักตัวสะสมกำลังในทิศทางหลักที่เป็นขาขึ้นลงมาที่แนวรับ 21.30 บาท มองเป็นจังหวะเข้าสะสมที่ดี เนื่องจากราคามีโอกาสปรับตัวกลับตามทิศทางเดิมขาขึ้น

DISCLAIMER: รายงานฉบับนี้จัดทำโดยบริษัทหลักทรัพย์ ฟินันเซีย ไซรัส จำกัด (มหาชน) “บริษัท” ข้อมูลที่ปรากฏในรายงานฉบับนี้ถูกจัดทำขึ้นบนพื้นฐานของแหล่งข้อมูลที่เราเชื่อหรือคิดว่ามีความน่าเชื่อถือ และ/หรือมีความถูกต้อง อย่างไรก็ตามบริษัทไม่รับรองความถูกต้องครบถ้วนของข้อมูลดังกล่าว ข้อมูลและความเห็นที่ปรากฏอยู่ในรายงานฉบับนี้อาจมีการเปลี่ยนแปลง แก้ไข หรือเพิ่มเติมได้ตลอดเวลาโดยไม่ต้องแจ้งให้ทราบล่วงหน้า บริษัทไม่มีความประสงค์ที่จะชักจูงหรือชี้ชวนให้ผู้ลงทุน ลงทุนซื้อหรือขายหลักทรัพย์ตามที่ปรากฏในรายงานฉบับนี้ รวมทั้งบริษัทไม่ได้รับประกันผลตอบแทนหรือราคาของหลักทรัพย์ตามข้อมูลที่ปรากฏแต่อย่างใด บริษัทจึงไม่รับผิดชอบต่อความเสียหายใดๆ ที่เกิดขึ้นจากการนำข้อมูลหรือความเห็นในรายงานฉบับนี้ไปใช้ไม่ว่ากรณีใดก็ตาม ผู้ลงทุนควรศึกษาข้อมูลและใช้ดุลยพินิจอย่างรอบคอบในการตัดสินใจลงทุน

บริษัทขอสงวนลิขสิทธิ์ในข้อมูลและความเห็นที่ปรากฏอยู่ในรายงานฉบับนี้ ห้ามมิให้ผู้ใดนำข้อมูลและความเห็นในรายงานฉบับนี้ไปใช้ประโยชน์ คัดลอก ตัดแปลง ทำซ้ำ นำออกแสดงหรือเผยแพร่ต่อสาธารณชนไม่ว่าทั้งหมดหรือบางส่วน โดยไม่ได้รับอนุญาตเป็นลายลักษณ์อักษรจากบริษัทล่วงหน้า การลงทุนในหลักทรัพย์มีความเสี่ยง ผู้ลงทุนควรศึกษาข้อมูลและพิจารณาอย่างรอบคอบก่อนการตัดสินใจลงทุน

บริษัทหลักทรัพย์ ฟินันเซีย ไซรัส จำกัด (มหาชน) อาจเป็นผู้ดูแลสภาพคล่อง (Market Maker) และผู้ออกใบสำคัญแสดงสิทธิอนุพันธ์ (Derivative Warrants) บนหลักทรัพย์ AAV, ADVANC, AEONTS, AMATA, ANAN, AOT, AP, BANPU, BBL, BCH, BCP, BCPG, BDMS, BEAUTY, BEC, BEM, BGRIM, BH, BJC, BLAND, BPP, BTS, CBG, CENTEL, CHG, CK, CKP, COM7, CPALL, CPF, CPN, DELTA, DTAC, EA, EGCO, EPG, ERW, ESSO, GFPT, GLOBAL, GPSC, GULF, GUNKUL, HANA, HMPRO, INTUCH, IRPC, IVL, JAS, JMT, KBANK, KCE, KKP, KTB, KTC, LH, MAJOR, MBK, MEGA, MINT, MTC, ORI, OSP, PLANB, PRM, PSH, PSL, PTG, PTT, PTTEP, PTTGC, QH, RATCH, ROBINS, RS, SAWAD, SCB, SCC, SGP, SIRI, SPALI, SPRC, STA, STEC, SUPER, TASCO, TCAP, THAI, THANI, TISCO, TKN, TMB, TOA, TOP, TPIPP, TRUE, TTW, TU, TVO, WHA และ SET50 Future โดยบริษัทฯ อาจจัดทำบทวิเคราะห์ของหลักทรัพย์อ้างอิงดังกล่าวนี้ ดังนั้น นักลงทุนควรศึกษารายละเอียดในหนังสือชี้ชวนของใบสำคัญแสดงสิทธิอนุพันธ์ดังกล่าวก่อนตัดสินใจลงทุน