



## SET INDEX

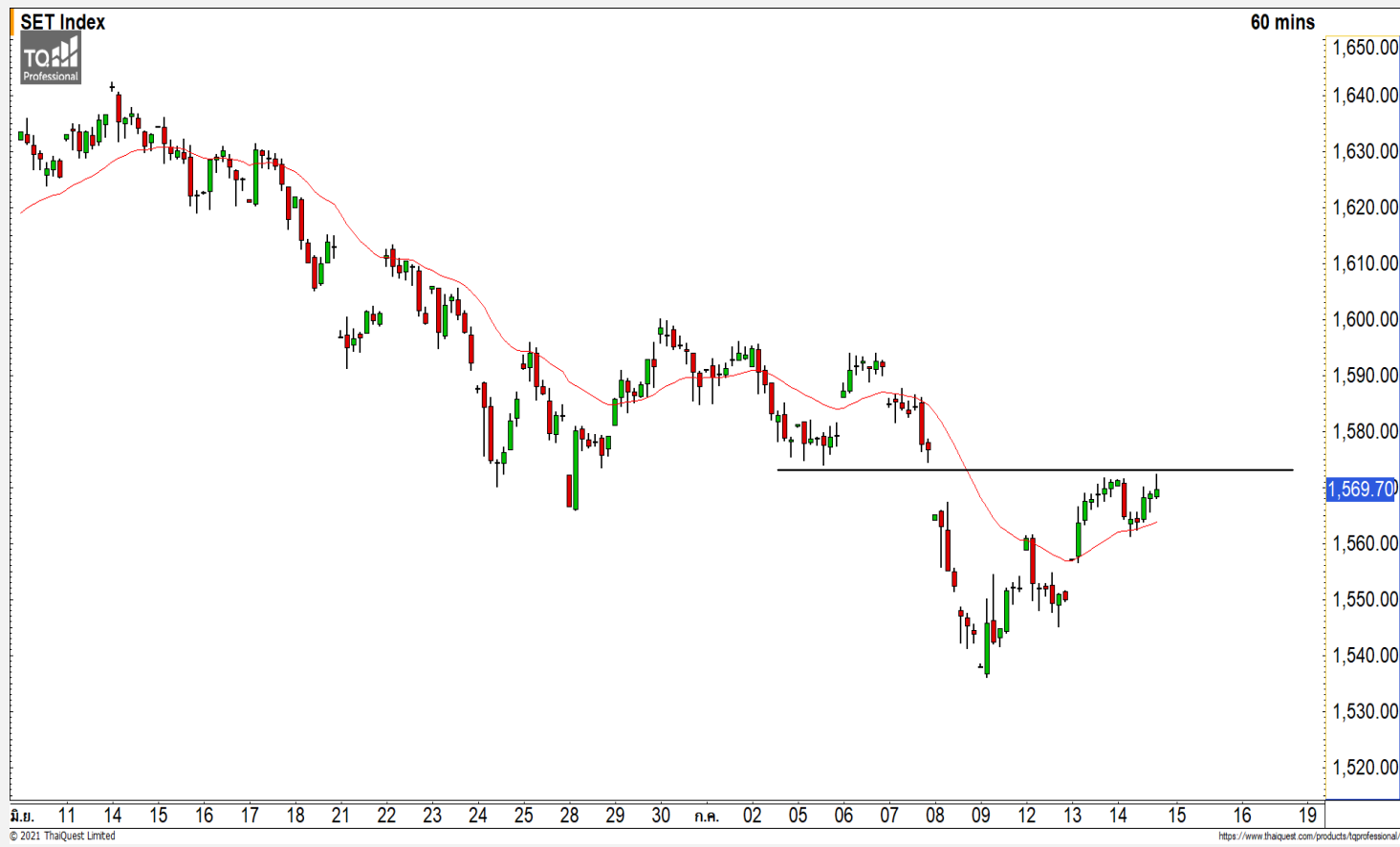
**แกว่งตัวออกด้านข้างหลังติด  
1570 จุด**

วานนี้ดัชนีปิดที่ระดับ 1569.70 จุด  
( -1.29 จุด )

ภาพทางเทคนิคราย 60 นาที วานนี้  
ดัชนีย่อตัวลงมาไม่หลุดแนวรับแรกที่ 1560  
จุด ก่อนที่จะฟื้นตัวกลับขึ้นในช่วงบ่าย แต่ยังไม่สามารถยื่นปิดเหนือแนวต้าน 1570 จุด  
ทำให้ทิศทางแกว่งตัวของดัชนีมีภาพที่  
คงเดิมคือ แกว่งตัวออกด้านข้างเพื่อสร้าง  
ฐาน

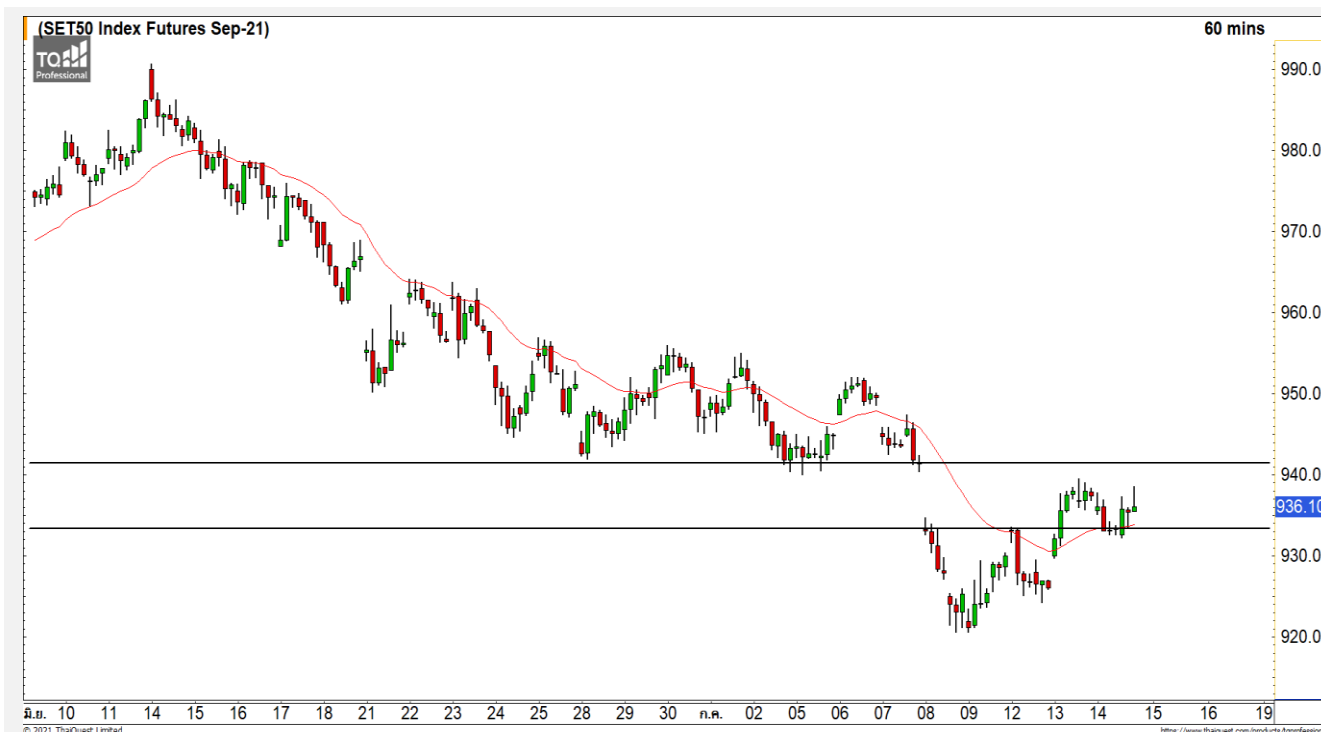
เว้นแต่ดัชนีฟื้นตัวขึ้นปิดเหนือแนว  
ต้าน 1580 จุด จึงจะเริ่มดึงภาพเชิงบวก  
กลับมา

แนวรับ	1563	1555
แนวต้าน	1570	1575


**Technical Review**

- S50U21 : ติดแนวต้าน 940 จุด คงมุมมองแกว่งตัวออกด้านข้าง
- Momentum Trading : SONIC, TOA
- Swing Trading : BCH, VIBHA

# SET50 Index Futures



แนวรับ		แนวต้าน		
--------	--	---------	--	--

930-933	925	940	945
---------	-----	-----	-----

Contracts	Long	Short	Net	YTD
Institution	24,535	24,702	-167	37,279
Foreign	50,431	56,000	-5,569	-8,886
Local	86,335	80,599	5,736	-28,393

## ติดแนวต้าน 940 จุด คงมุมมองแกว่งตัวออกด้านข้าง

14 ก.ค. 64 นักลงทุนต่างชาติ Short สุทธิ  
5,569 สัญญา

ค่า Basis ของ S50U21 อยู่ที่ระดับ -4.58 จุด

ภาพทางเทคนิคคราย 60 นาที วานนี้ดัชนีพักตัว  
ลงมาตามที่ได้คาดไว้ โดยการย่อตัวลงมาที่แนวรับ  
บริเวณ 930-933 จุด ก่อนที่จะฟื้นตัวกลับแต่ไม่ผ่าน  
แนวต้านหลัก 940 จุด ฉะนั้นยังคงมุมมองการแกว่งตัว  
ของดัชนีแบบ Sideway ออกด้านข้าง วางแนวรับแรกที่  
วันนี้ที่บริเวณเดิม 930-933 จุด

## กลยุทธ์ S50U21

- พอร์ต Short ต้นทุนที่ 935 จุด ถือรอหากำไรที่ 925 จุด ตัดขาดทุนกรณีทะลุ 940 จุด

GPSC



	Level 1	Level 2
<b>Support</b>	76.50	74.50
<b>Resistance</b>	79.50	81.50

**GPSC** : ราคาปรับตัวขึ้นทะลุแนวต้านหลักที่ 76.50 บาทขึ้นมา ดึงทิศทางเชิงบวกกลับมาอีกครั้ง วางแนวต้านถัดไปที่ 79.50 บาท

CBG



	Level 1	Level 2
<b>Support</b>	151	146
<b>Resistance</b>	160	164

**CBG** : ราคาปรับตัวกลับขึ้นมาอีกรอบเหนือแนวต้าน 151 บาทได้อีกครั้ง คาดราคาปรับตัวต่อเนื่องหลังจากที่สร้าง All Time High วัดเป้าหมายถัดไปที่ 160 บาท

# Momentum Trading

SONIC

<b>Support</b>	5
<b>Resistance</b>	5.25/5.50
<b>Stop loss</b>	4.90

## คำแนะนำระยะสั้น (BUY)

ราคาฟื้นตัวขึ้นทะลุแนวต้าน 5 บาท ขึ้นสร้างระดับ All Time High แสดงถึงราคามี Momentum แข็งแรงที่แข็งแกร่ง เป็นหนึ่งในหุ้นที่แข็งแกร่งในตลาดในภาพรวม วัดเป้าหมายแรกที่ 5.25 บาท

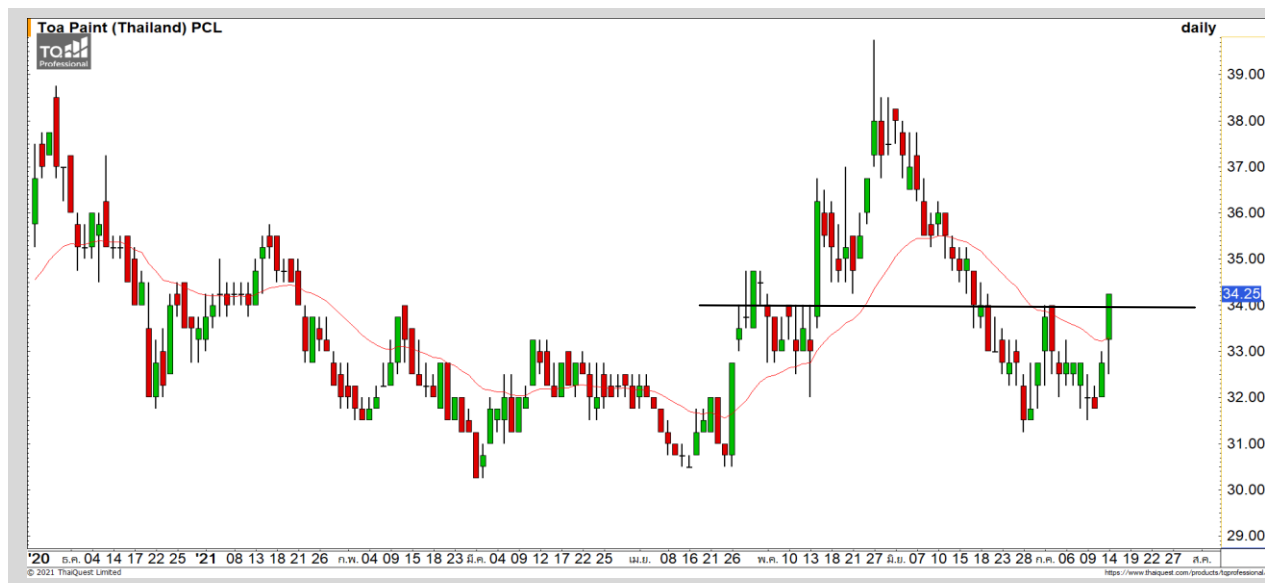


TOA

<b>Support</b>	34
<b>Resistance</b>	35.50
<b>Stop loss</b>	33.25

## คำแนะนำระยะสั้น (BUY)

ราคาฟื้นตัวขึ้นทะลุแนวต้านแรกที่ 34 บาท ซึ่งเป็น Neckline ของรูปแบบ Double Bottoms มีเป้าหมายแนวต้านแรกที่ 35.50 บาท



# Swing Trading



<b>Support</b>	23.40
<b>Resistance</b>	24.60
<b>Stop loss</b>	22.90

## คำแนะนำระยะสั้น (BUY)

ราคาพักตัวลงมาที่เส้นค่าเฉลี่ย 25 วัน ที่ 23.40 บาท แล้วล่าสุดเกิดสัญญาณการกลับตัวจากแท่งเทียนรูปแบบ Bullish Engulfing คาดราคาฟื้นตัวกลับตามทิศทางเดิมที่เป็นขาขึ้น

BCH



<b>Support</b>	2.40
<b>Resistance</b>	2.58-2.64
<b>Stop loss</b>	2.34

## คำแนะนำระยะสั้น (BUY)

ราคาพักตัวลงมาที่แนวรับหลัก 2.40 บาท ซึ่งเป็นจุด Breakout ของรอบนี้ คาดราคากำลังพักตัวเพื่อสะสมกำลังรอการฟื้นตัวกลับตามทิศทางเดิมขาขึ้น

VIBHA

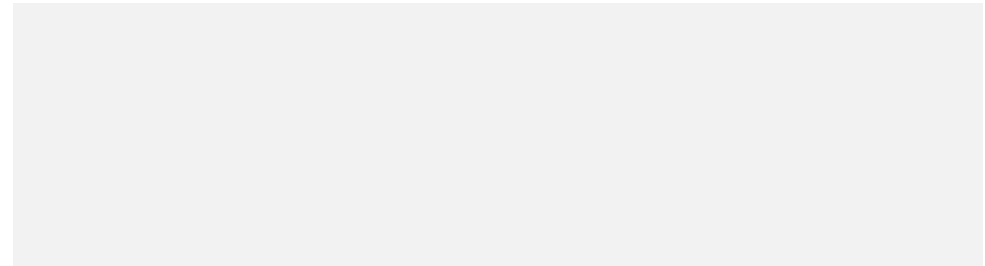


## ไม่มีสัญญา

แนวรับ

แนวต้าน

- - - -



สอบถามข้อมูลเพิ่มเติม

โทรศัพท์ 02-658-9915

Email:

Line: @dw24

### ตารางราคา

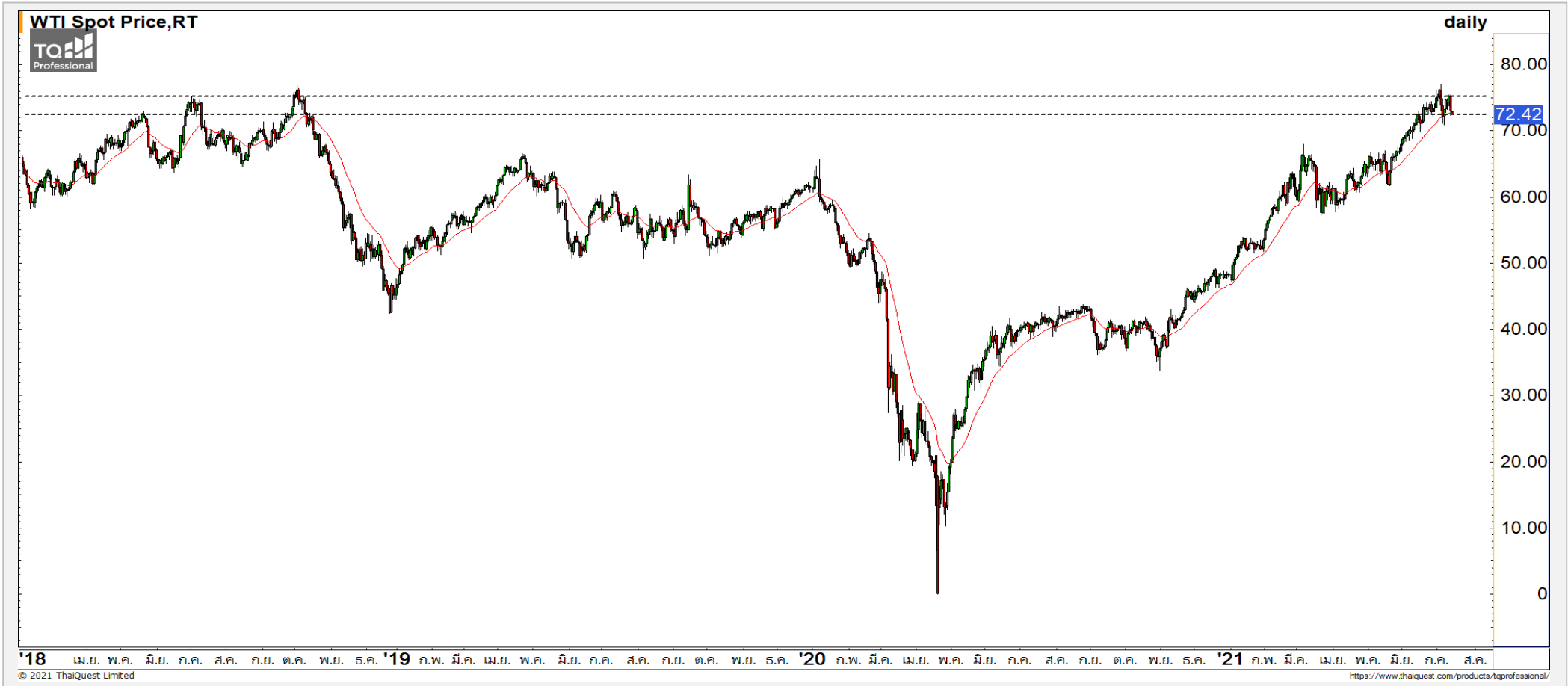
\* ตารางราคาใช้เปรียบเทียบในการซื้อขายช่วง market open เท่านั้น ไม่รวมช่วง market call

<b>Name</b>	-	<b>Implied Volatility</b>	-
<b>Underlying</b>	-	<b>Delta</b>	-
<b>Type</b>	-	<b>Listing Date</b>	-
<b>Strike</b>	-	<b>Last Trading Date</b>	-
<b>Conversion Ratio</b>	-	<b>Expire Date(Maturity Date)</b>	-
<b>Moneyness</b>	-	<b>outstanding (13-Jun-2021)</b>	-

Underlying Bid*	DW Bid Price(THB) *				
	17-Jun-2021	18-Jun-2021	21-Jun-2021	22-Jun-2021	23-Jun-2021
-	-	-	-	-	-
-	-	-	-	-	-
-	-	-	-	-	-
-	-	-	-	-	-
-	-	-	-	-	-
-	-	-	-	-	-
-	-	-	-	-	-
-	-	-	-	-	-

# COMMODITY MARKET

## Crude Oil (WTI)



<b>แนวรับ</b>	<b>แนวต้าน</b>
72      70	75.50      76.50

ราคาน้ำมันดิบ WTI พุ่งตัวลงมาที่กรอบด้านล่างของกรอบการแกว่งตัวที่ 72 ดอลลาร์ โดยหากราคาน้ำมันดิบหลุดแนวรับ 72 ดอลลาร์ จะทำให้ภาพกลับมาเป็นลบ

# Gold Futures

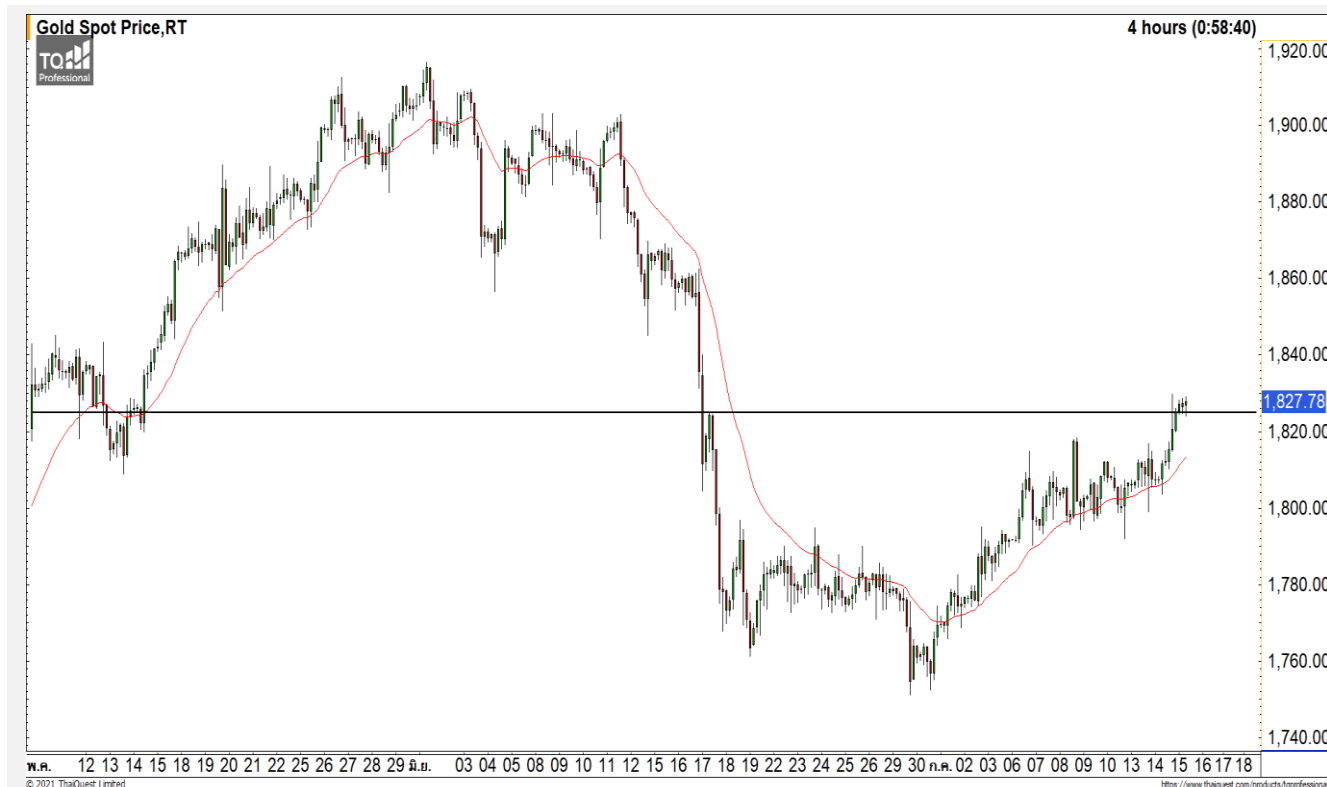
## ภาพระยะกลางเริ่มกลับมาเป็นบวกหลังยืนเหนือ แนวต้าน 1825 จุด

ภาพทางเทคนิคราย 240 นาที ค่าคืนที่ผ่านมาราคาทองคำฟื้นตัวขึ้นมายืนเหนือแนวต้าน 1825 ดอลลาร์ หากราคาปิดวันนี้สามารถประคองตัวที่ระดับดังกล่าวได้ จะเป็นการทำให้ภาพระยะกลางกลับมาเป็นบวกอีกครั้ง วางแนวต้านถัดไปที่ 1840 ดอลลาร์

### คำแนะนำระยะสั้น GOU21

- พอร์ต Short ต้นทุนที่ 1820 ดอลลาร์ ตัดขาดทุนที่ 1825 ดอลลาร์ไปแล้ว
- พอร์ตวางแนว Wait and See

วันที่ 14 ก.ค. 2021  
กองทุน SPDR ขายทองคำ 2.91 ตัน  
เหลือที่ระดับ 1,034.37 ตัน



	แนวรับ		แนวต้าน		
	1815	1805	1830	1840	
Contracts	Long	Short	Net	YTD	
Institution	9,222	8,235	987	4,792	
Foreign	33,932	31,744	2,188	751	
Local	25,233	28,408	-3,175	-5,543	



## Market Summary & Theoretical Price

### SET50 Index Futures

Series	Settle	Change	Vol Contracts	Vol Change	OI	OI Change	Days to Delivery	Theoretical			Div. Yield	Fund Rate	Basis	Premium Discount
								Theoretical	Lower	Upper				
S50K20	891.8	0.0	71	0	0	0	-125	791.71	794.44	777.39	0.02%	1.75%	95.33	100.05
S50M20	875.3	0.0	50159	0	0	0	-93	793.65	795.68	783.00	0.38%	1.75%	78.92	81.70
S50N20	856.3	0.0	77	0	0	0	-62	795.47	796.82	788.37	1.04%	1.75%	59.87	60.83
S50U20	794.8	0.0	39907	0	0	0	-1	796.44	796.46	796.32	2.03%	1.75%	-1.67	-1.68
S50Z20	793.9	0.0	165665	0	373073	0	90	793.82	791.85	804.13	3.08%	1.75%	-2.53	0.08
S50H21	789.4	0.0	7086	0	13165	0	181	790.55	786.60	811.28	3.24%	1.75%	-7.03	-1.15

### S50K20

Series	Settle	Change	Vol Contracts	Vol Change	OI	OI Change	Days to Delivery	Theoretical			Premium / Discount	Risk Free Rate
								Theoretical	Lower	Upper		
GFM20	25968.8398	0	211	0	542	0	-93	28369	28442	27988	-2400.30	1.75%
GFQ20	28980.6504	0	183	0	490	0	-33	28451	28477	28316	529.53	1.75%
GFV20	28360	0	76	0	303	0	29	28536	28513	28655	-175.82	1.75%

### Gold Online Futures

Series	Settle	Change	Vol Contracts	Vol Change	OI	OI Change	Days to Delivery	Theoretical
GOM20	1768.80	0.00	7623	0	3082	0	-93	1886.64

### USD Futures

Series	Settle	OI Change	Days to Delivery	Theoretical	Basis
USDK20	31.87	0.00	-125	31.32	0.23
USDM20	30.93	0.00	-93	31.40	-0.71
USDN20	31.38	0.00	-62	31.48	-0.25
USDU20	31.70	0.00	-1	31.63	0.06

**DISCLAIMER:** รายงานฉบับนี้จัดทำโดยบริษัทหลักทรัพย์ ฟินันเซีย ไซรัส จำกัด (มหาชน) "บริษัท" ข้อมูลที่ปรากฏในรายงานฉบับนี้ถูกจัดทำขึ้นบนพื้นฐานของแหล่งข้อมูลที่เราหรือเราเชื่อว่าจะมีความน่าเชื่อถือ และมีความถูกต้อง อย่างไรก็ตามบริษัทไม่รับรองความถูกต้องครบถ้วนของข้อมูลดังกล่าว ข้อมูลและความเห็นที่ปรากฏอยู่ในรายงานฉบับนี้อาจมีการเปลี่ยนแปลง แก้ไข หรือเพิ่มเติมได้ตลอดเวลาโดยไม่ต้องแจ้งให้ทราบล่วงหน้า บริษัทไม่มีความประสงค์ที่จะชักจูงหรือชี้ชวนให้ผู้ลงทุน ลงทุนซื้อหรือขายหลักทรัพย์ตามที่ปรากฏในรายงานฉบับนี้ รวมทั้งบริษัทไม่ได้รับประกันผลตอบแทนหรือราคาของหลักทรัพย์ตามข้อมูลที่ปรากฏแต่อย่างใด บริษัทจึงไม่รับผิดชอบต่อความเสียหายใดๆ ที่เกิดขึ้นจากการนำข้อมูลหรือความเห็นในรายงานฉบับนี้ไปใช้ไม่ว่ากรณีใดก็ตาม ผู้ลงทุนควรศึกษาข้อมูลและใช้ดุลยพินิจอย่างรอบคอบในการตัดสินใจลงทุน

บริษัทขอสงวนลิขสิทธิ์ในข้อมูลและความเห็นที่ปรากฏอยู่ในรายงานฉบับนี้ ห้ามมิให้ผู้ใดนำข้อมูลและความเห็นในรายงานฉบับนี้ไปใช้ประโยชน์ คัดลอก ตัดแปลง ทำซ้ำ นำออกแสดงหรือเผยแพร่ต่อสาธารณชนไม่ว่าทั้งหมดหรือบางส่วน โดยไม่ได้รับอนุญาตเป็นลายลักษณ์อักษรจากบริษัทล่วงหน้า การลงทุนในหลักทรัพย์มีความเสี่ยง ผู้ลงทุนควรศึกษาข้อมูลและพิจารณาอย่างรอบคอบก่อนการตัดสินใจลงทุน

บริษัทหลักทรัพย์ ฟินันเซีย ไซรัส จำกัด (มหาชน) อาจเป็นผู้ดูแลสภาพคล่อง (Market Maker) และผู้ออกใบสำคัญแสดงสิทธิหรืออนุพันธ์ (Derivative Warrants) บนหลักทรัพย์ AAV, ADVANC, AEONTS, AMATA, ANAN, AOT, AP, BANPU, BBL, BCH, BCP, BCPG, BDMS, BEAUTY, BEC, BEM, BGRIM, BH, BJC, BLAND, BPP, BTS, CBG, CENTEL, CHG, CK, CKP, COM7, CPALL, CPF, CPN, DELTA, DTAC, EA, EGCO, EPG, ERW, ESSO, GFPT, GLOBAL, GPSC, GULF, GUNKUL, HANA, HMPRO, INTUCH, IRPC, IVL, JAS, JMT, KBANK, KCE, KKP, KTB, KTC, LH, MAJOR, MBK, MEGA, MINT, MTC, ORI, OSP, PLANB, PRM, PSH, PSL, PTG, PTT, PTTEP, PTTGC, QH, RATCH, ROBINS, RS, SAWAD, SCB, SCC, SGP, SIRI, SPALI, SPRC, STA, STEC, SUPER, TASCOS, TCAP, THAI, THANI, TISCO, TKN, TMB, TOA, TOP, TPIPP, TRUE, TTW, TU, TVO, WHA และ SET50 Future โดยบริษัทฯ อาจจัดทำบทวิเคราะห์ของหลักทรัพย์อ้างอิงดังกล่าว ดังนั้น นักลงทุนควรศึกษารายละเอียดในหนังสือชี้ชวนของใบสำคัญแสดงสิทธิหรืออนุพันธ์ดังกล่าวก่อนตัดสินใจลงทุน

หมายเหตุ: ประธานกรรมการของบริษัทหลักทรัพย์ ฟินันเซีย ไซรัส จำกัด (มหาชน) ดำรงตำแหน่งเป็นกรรมการของบริษัท ทู คอร์ปอเรชั่น จำกัด (มหาชน)

Remark : FSS's Chairman is a TRUE's director.