



SET INDEX

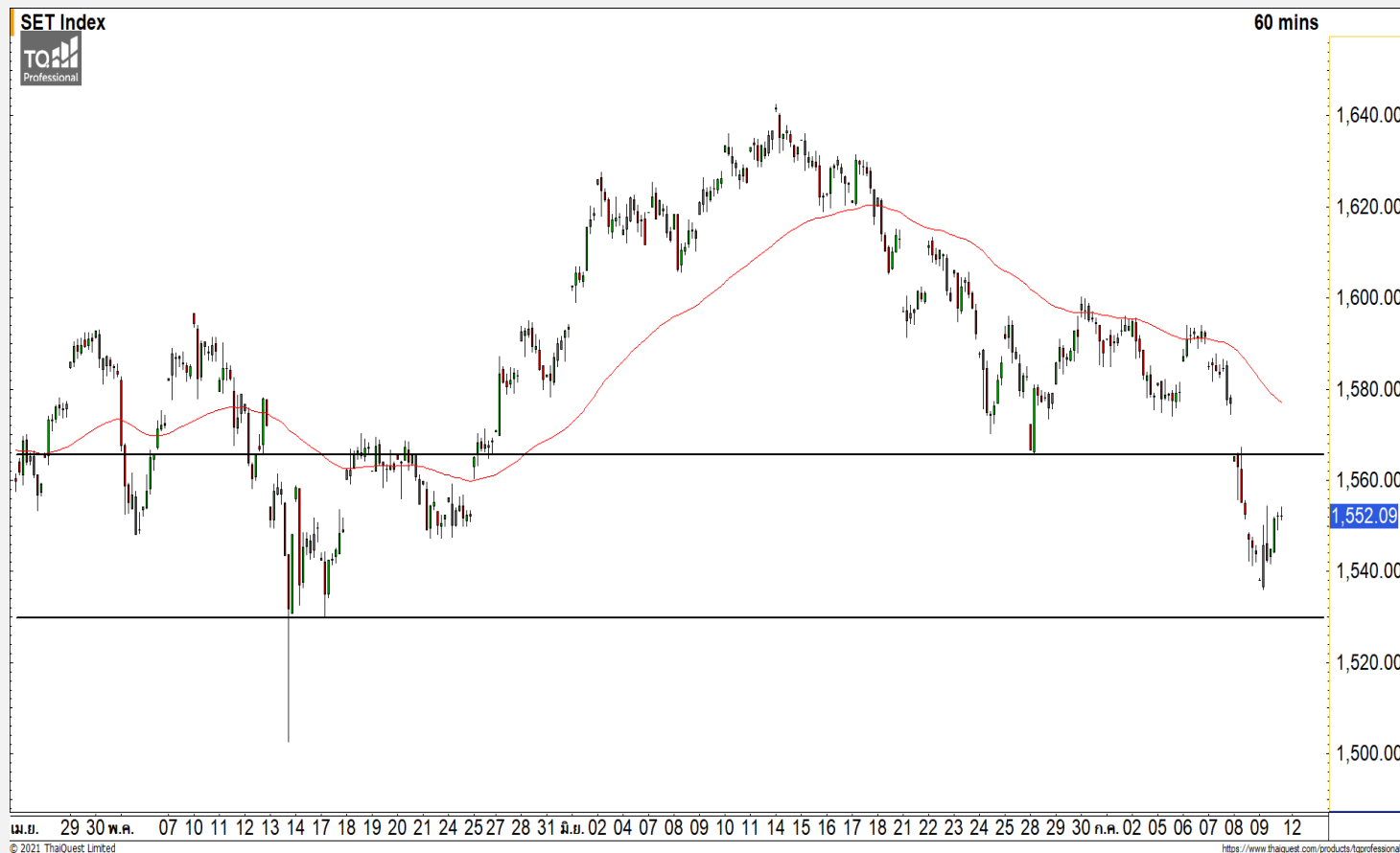
วันนี้มีโอกาสย่อตัวหลังขึ้น
ทดสอบแนวต้าน 1570 จุด

วานนี้ดัชนีปิดที่ระดับ 1570.99 จุด
(+21.15 จุด)

ภาพทางเทคนิคราย 60 นาที วานนี้
ดัชนีปรับตัวขึ้นมาได้ดีกว่าที่ประเมินไว้ โดย
ปรับตัวขึ้นผ่านแนวต้านแรกที่ 1565 จุด ขึ้น
ทดสอบแนวต้านหลักที่ 1570 จุด มองเป็น
การปรับตัวขึ้นทดสอบแนวต้านดังกล่าว
หลังจากที่หลุดลงมา ฉะนั้นมองดัชนีมี
โอกาสพักตัวลงต่อ

เว้นแต่วันนี้ดัชนีปรับตัวขึ้นปิดเหนือ
แนวต้าน 1580 จุด จึงจะเริ่มดึงภาพเชิง
บวกกลับมา

| | | |
|---------|------|------|
| แนวรับ | 1565 | 1560 |
| แนวต้าน | 1575 | 1580 |



Technical Review ติดแนวต้าน 940 จุดมีโอกาสย่อตัว

- S50U21 : ติดแนวต้าน 940 จุดมีโอกาสย่อตัว
- Momentum Trading : ASIAN,APURE
- Swing Trading : EPG,RS

SET50 Index Futures



ติดแนวต้าน 940 จุดมีโอกาสย่อตัว

13 ก.ค. 64 นักลงทุนต่างชาติ Long สุทธิ
31,022 สัญญา
ค่า Basis ของ S50U21 อยู่ที่ระดับ -4.58 จุด
ภาพทางเทคนิคคราย 60 นาที วานนี้ดัชนีฟื้นตัว
ขึ้นมาทดสอบแนวต้านหลักที่ 940 จุดและยังไม่สามารถ
ผ่านไปได้ ยังคงมุมมองการแกว่งตัวของดัชนีในทิศทางเชิง
ลบ ฉะนั้นมองดัชนีมีโอกาสที่ติดที่ระดับดังกล่าวและมี
โอกาสย่อตัวลงต่อในวันนี้ วางแนวรับที่บริเวณ 930-
933 จุด

แนวรับ

แนวต้าน

930-933

925

940

945

| Contracts | Long | Short | Net | YTD |
|--------------------|--------|--------|---------|---------|
| Institution | 35,208 | 42,314 | -7,106 | 37,446 |
| Foreign | 77,756 | 46,734 | 31,022 | -3,317 |
| Local | 75,767 | 99,683 | -23,916 | -34,129 |

กลยุทธ์ S50U21

- พอร์ต Short ต้นทุนที่ 935 จุด ถือรอหากำไรที่ 925 จุด ตัดขาดทุนกรณีทะลุ 940 จุด

PTT



| | Level 1 | Level 2 |
|-------------------|---------|---------|
| Support | 37 | 36 |
| Resistance | 38.25 | 39 |

PTT : ราคาฟื้นตัวขึ้นมาจากแนวรับหลักที่ 37 บาท ตามที่ได้เคยประเมินไว้ มองทิศทางของราคาแกว่งตัว Sideway ในกรอบ 37-38.25 บาท ในช่วงสั้นนี้

CPF



| | Level 1 | Level 2 |
|-------------------|---------|---------|
| Support | 25.75 | 25 |
| Resistance | 27 | 28.50 |

CPF : ราคาฟื้นตัวขึ้นมาจากแนวรับหลักที่ 27 บาท ประเมินราคาแกว่งตัว Sideway ในกรอบ 25-27 บาท

Momentum Trading

ASIAN

| | |
|-------------------|----------|
| Support | 18.70 |
| Resistance | 19.60/20 |
| Stop loss | 18.30 |

คำแนะนำระยะสั้น (BUY)

ราคาฟื้นตัวขึ้นทะลุแนวต้าน 18.70 บาทขึ้นสร้างระดับ All Time High แสดงถึงราคามี Momentum แข็งแรงที่แข็งแกร่งวางแนวต้านถัดไปที่ 19.60 บาท



APURE

| | |
|-------------------|------|
| Support | 4.60 |
| Resistance | 4.84 |
| Stop loss | 4.46 |

คำแนะนำระยะสั้น (BUY)

ราคาฟื้นตัวขึ้นทะลุแนวต้านแรกที่ 4.60 บาท หลังจากที่มีการพักตัวในรอบที่ผ่านมามีการยกฐานที่สูงขึ้น วางแนวต้านถัดไปที่ 4.84 บาท



Swing Trading



| | |
|------------|-------|
| Support | 12.60 |
| Resistance | 13.10 |
| Stop loss | 12.20 |

คำแนะนำระยะสั้น (BUY)

หลังจากที่ราคาฟื้นตัวขึ้นสร้างระดับ All Time High ล่าสุดราคาย่อตัวลงมา สะสมกำลังที่บริเวณ Breakout เดิม มอง เป็นจังหวะเข้าสะสมที่ดี

EPG



| | |
|------------|-------|
| Support | 20.60 |
| Resistance | 21.50 |
| Stop loss | 20.10 |

คำแนะนำระยะสั้น (BUY)

ราคาพักตัวต่อเนื่องลงมาที่แนวรับหลัก 20.60 บาท เกิดสัญญาณกลับตัวระยะสั้นจากแท่งเทียนรูปแบบ Morning Star คาดราคาจะจุดกลับตัวระยะสั้น วางแนวต้านถัดไปที่ 21.50 บาท

RS

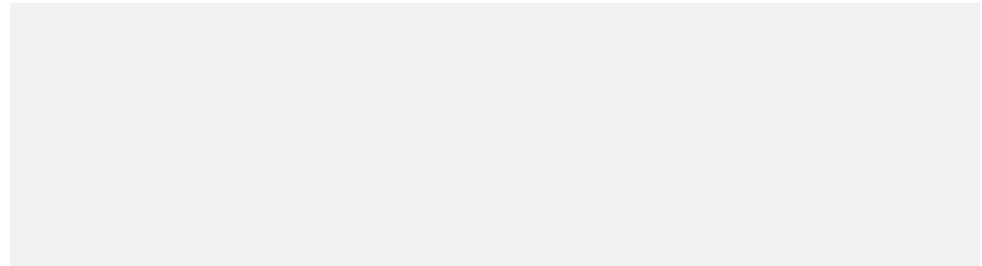


ไม่มีสัญญาณ

แนวรับ

แนวต้าน

- - - -



สอบถามข้อมูลเพิ่มเติม

โทรศัพท์ 02-658-9915

Email:

Line: @dw24

ตารางราคา

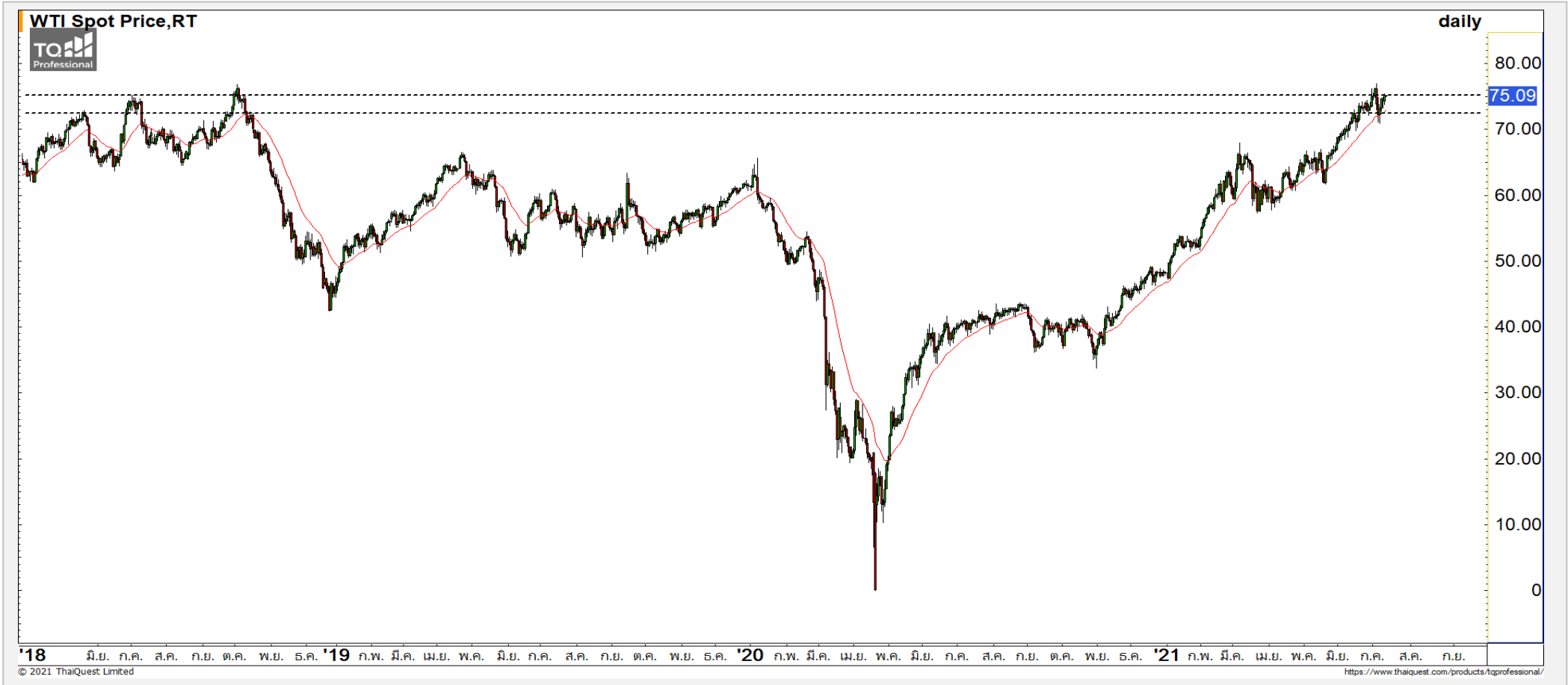
* ตารางราคาใช้เปรียบเทียบในการซื้อขายช่วง market open เท่านั้น ไม่รวมช่วง market call

| | | | |
|-------------------------|---|-----------------------------------|---|
| Name | - | Implied Volatility | - |
| Underlying | - | Delta | - |
| Type | - | Listing Date | - |
| Strike | - | Last Trading Date | - |
| Conversion Ratio | - | Expire Date(Maturity Date) | - |
| Moneyness | - | outstanding (13-Jun-2021) | - |

| Underlying Bid* | DW Bid Price(THB) * | | | | |
|-----------------|---------------------|-------------|-------------|-------------|-------------|
| | 17-Jun-2021 | 18-Jun-2021 | 21-Jun-2021 | 22-Jun-2021 | 23-Jun-2021 |
| - | - | - | - | - | - |
| - | - | - | - | - | - |
| - | - | - | - | - | - |
| - | - | - | - | - | - |
| - | - | - | - | - | - |
| - | - | - | - | - | - |
| - | - | - | - | - | - |
| - | - | - | - | - | - |

COMMODITY MARKET

Crude Oil (WTI)



แนวรับ

72.50

70

แนวต้าน

75.50

76.50

ราคาน้ำมันดิบ WTI พุ่งตัวขึ้นใกล้แนวต้าน 75.50 ดอลลาร์ ยังคงมุมมองราคา น้ำมันดิบแกว่งตัวในกรอบ 72.50-75.50 ดอลลาร์

Gold Futures

แกว่งตัวผันผวนแต่ยังอยู่ในกรอบเดิมช่วง 1795-1825 ดอลลาร์

ภาพทางเทคนิคราย 240 นาที ค่าคืนที่ผ่านมาราคาทองคำแกว่งตัวผันผวนหลังจากช่วงประกาศตัวเลขเงินเฟ้อของสหรัฐ แต่ยังคงแกว่งตัวในกรอบเดิมช่วง 1795-1825 ดอลลาร์ ยังคงคาดการณ์ราคาทองคำแกว่งตัวในกรอบ โดยระหว่างนี้สามารถจับจังหวะเล่นรอบในกรอบได้

คำแนะนำระยะสั้น GOU21

- พอร์ต Long ต้นทุนที่ 1795 ดอลลาร์ ปิดทำกำไรที่ 1810 ดอลลาร์ไปแล้ว
- พอร์ตว่างแนะนำ Wait and See

วันที่ 13 ก.ค. 2021
กองทุน SPDR ขายทองคำ 2.91 ตัน
เหลือที่ระดับ 1,037.28 ตัน



| | แนวรับ | | แนวต้าน | | |
|-------------|--------|--------|---------|--------|--|
| | 1795 | 1785 | 1815 | 1825 | |
| Contracts | Long | Short | Net | YTD | |
| Institution | 5,858 | 4,889 | 969 | 3,805 | |
| Foreign | 24,188 | 20,887 | 3,301 | -1,437 | |
| Local | 19,398 | 23,668 | -4,270 | -2,368 | |

Market Summary & Theoretical Price

SET50 Index Futures

| Series | Settle | Change | Vol Contracts | Vol Change | OI | OI Change | Days to Delivery | Theoretical | | | Div. Yield | Fund Rate | Basis | Premium Discount |
|--------|--------|--------|---------------|------------|--------|-----------|------------------|-------------|--------|--------|------------|-----------|-------|------------------|
| | | | | | | | | Theoretical | Lower | Upper | | | | |
| S50K20 | 891.8 | 0.0 | 71 | 0 | 0 | 0 | -125 | 791.71 | 794.44 | 777.39 | 0.02% | 1.75% | 95.33 | 100.05 |
| S50M20 | 875.3 | 0.0 | 50159 | 0 | 0 | 0 | -93 | 793.65 | 795.68 | 783.00 | 0.38% | 1.75% | 78.92 | 81.70 |
| S50N20 | 856.3 | 0.0 | 77 | 0 | 0 | 0 | -62 | 795.47 | 796.82 | 788.37 | 1.04% | 1.75% | 59.87 | 60.83 |
| S50U20 | 794.8 | 0.0 | 39907 | 0 | 0 | 0 | -1 | 796.44 | 796.46 | 796.32 | 2.03% | 1.75% | -1.67 | -1.68 |
| S50Z20 | 793.9 | 0.0 | 165665 | 0 | 373073 | 0 | 90 | 793.82 | 791.85 | 804.13 | 3.08% | 1.75% | -2.53 | 0.08 |
| S50H21 | 789.4 | 0.0 | 7086 | 0 | 13165 | 0 | 181 | 790.55 | 786.60 | 811.28 | 3.24% | 1.75% | -7.03 | -1.15 |

S50K20

| Series | Settle | Change | Vol Contracts | Vol Change | OI | OI Change | Days to Delivery | Theoretical | | | Premium / Discount | Risk Free Rate |
|--------|------------|--------|---------------|------------|-----|-----------|------------------|-------------|-------|-------|--------------------|----------------|
| | | | | | | | | Theoretical | Lower | Upper | | |
| GFM20 | 25968.8398 | 0 | 211 | 0 | 542 | 0 | -93 | 28369 | 28442 | 27988 | -2400.30 | 1.75% |
| GFQ20 | 28980.6504 | 0 | 183 | 0 | 490 | 0 | -33 | 28451 | 28477 | 28316 | 529.53 | 1.75% |
| GFV20 | 28360 | 0 | 76 | 0 | 303 | 0 | 29 | 28536 | 28513 | 28655 | -175.82 | 1.75% |

Gold Online Futures

| Series | Settle | Change | Vol Contracts | Vol Change | OI | OI Change | Days to Delivery | Theoretical |
|--------|---------|--------|---------------|------------|------|-----------|------------------|-------------|
| GOM20 | 1768.80 | 0.00 | 7623 | 0 | 3082 | 0 | -93 | 1886.64 |

USD Futures

| Series | Settle | OI Change | Days to Delivery | Theoretical | Basis |
|--------|--------|-----------|------------------|-------------|-------|
| USDK20 | 31.87 | 0.00 | -125 | 31.32 | 0.23 |
| USDM20 | 30.93 | 0.00 | -93 | 31.40 | -0.71 |
| USDN20 | 31.38 | 0.00 | -62 | 31.48 | -0.25 |
| USDU20 | 31.70 | 0.00 | -1 | 31.63 | 0.06 |

DISCLAIMER: รายงานฉบับนี้จัดทำโดยบริษัทหลักทรัพย์ ฟินันเซีย ไซรัส จำกัด (มหาชน) "บริษัท" ข้อมูลที่ปรากฏในรายงานฉบับนี้ถูกจัดทำขึ้นบนพื้นฐานของแหล่งข้อมูลที่เราหรือเราเชื่อว่ามีความน่าเชื่อถือ และ5ความถูกต้อง อย่างไรก็ตามบริษัทไม่รับรองความถูกต้องครบถ้วนของข้อมูลดังกล่าว ข้อมูลและความเห็นที่ปรากฏอยู่ในรายงานฉบับนี้อาจมีการเปลี่ยนแปลง แก้ไข หรือเพิ่มเติมได้ตลอดเวลาโดยไม่ต้องแจ้งให้ทราบล่วงหน้า บริษัทไม่มีความประสงค์ที่จะชักจูงหรือชี้ชวนให้ผู้ลงทุน ลงทุนซื้อหรือขายหลักทรัพย์ตามที่ปรากฏในรายงานฉบับนี้ รวมทั้งบริษัทไม่ได้รับประกันผลตอบแทนหรือราคาของหลักทรัพย์ตามข้อมูลที่ปรากฏแต่อย่างใด บริษัทจึงไม่รับผิดชอบต่อความเสียหายใดๆ ที่เกิดขึ้นจากการนำข้อมูลหรือความเห็นในรายงานฉบับนี้ไปใช้ไม่ว่ากรณีใดก็ตาม ผู้ลงทุนควรศึกษาข้อมูลและใช้ดุลยพินิจอย่างรอบคอบในการตัดสินใจลงทุน

บริษัทขอสงวนลิขสิทธิ์ในข้อมูลและความเห็นที่ปรากฏอยู่ในรายงานฉบับนี้ ห้ามมิให้ผู้ใดนำข้อมูลและความเห็นในรายงานฉบับนี้ไปใช้ประโยชน์ คัดลอก ตัดแปลง ทำซ้ำ นำออกแสดงหรือเผยแพร่ต่อสาธารณชนไม่ว่าทั้งหมดหรือบางส่วน โดยไม่ได้รับอนุญาตเป็นลายลักษณ์อักษรจากบริษัทล่วงหน้า การลงทุนในหลักทรัพย์มีความเสี่ยง ผู้ลงทุนควรศึกษาข้อมูลและพิจารณาอย่างรอบคอบก่อนการตัดสินใจลงทุน

บริษัทหลักทรัพย์ ฟินันเซีย ไซรัส จำกัด (มหาชน) อาจเป็นผู้ดูแลสภาพคล่อง (Market Maker) และผู้ออกใบสำคัญแสดงสิทธิอนุพันธ์ (Derivative Warrants) บนหลักทรัพย์ AAV, ADVANC, AEONTS, AMATA, ANAN, AOT, AP, BANPU, BBL, BCH, BCP, BCPG, BDMS, BEAUTY, BEC, BEM, BGRIM, BH, BJC, BLAND, BPP, BTS, CBG, CENTEL, CHG, CK, CKP, COM7, CPALL, CPF, CPN, DELTA, DTAC, EA, EGCO, EPG, ERW, ESSO, GFPT, GLOBAL, GPSC, GULF, GUNKUL, HANA, HMPRO, INTUCH, IRPC, IVL, JAS, JMT, KBANK, KCE, KKP, KTB, KTC, LH, MAJOR, MBK, MEGA, MINT, MTC, ORI, OSP, PLANB, PRM, PSH, PSL, PTG, PTT, PTTEP, PTTGC, QH, RATCH, ROBINS, RS, SAWAD, SCB, SCC, SGP, SIRI, SPALI, SPRC, STA, STEC, SUPER, TASCOS, TCAP, THAI, THANI, TISCO, TKN, TMB, TOA, TOP, TPIPP, TRUE, TTW, TU, TVO, WHA และ SET50 Future โดยบริษัทฯ อาจจัดทำบทวิเคราะห์ของหลักทรัพย์อ้างอิงดังกล่าว ดังนั้น นักลงทุนควรศึกษารายละเอียดในหนังสือชี้ชวนของใบสำคัญแสดงสิทธิอนุพันธ์ดังกล่าวก่อนตัดสินใจลงทุน

หมายเหตุ: ประธานกรรมการของบริษัทหลักทรัพย์ ฟินันเซีย ไซรัส จำกัด (มหาชน) ดำรงตำแหน่งเป็นกรรมการของบริษัท ทู คอร์ปอเรชั่น จำกัด (มหาชน)

Remark : FSS's Chairman is a TRUE's director.