

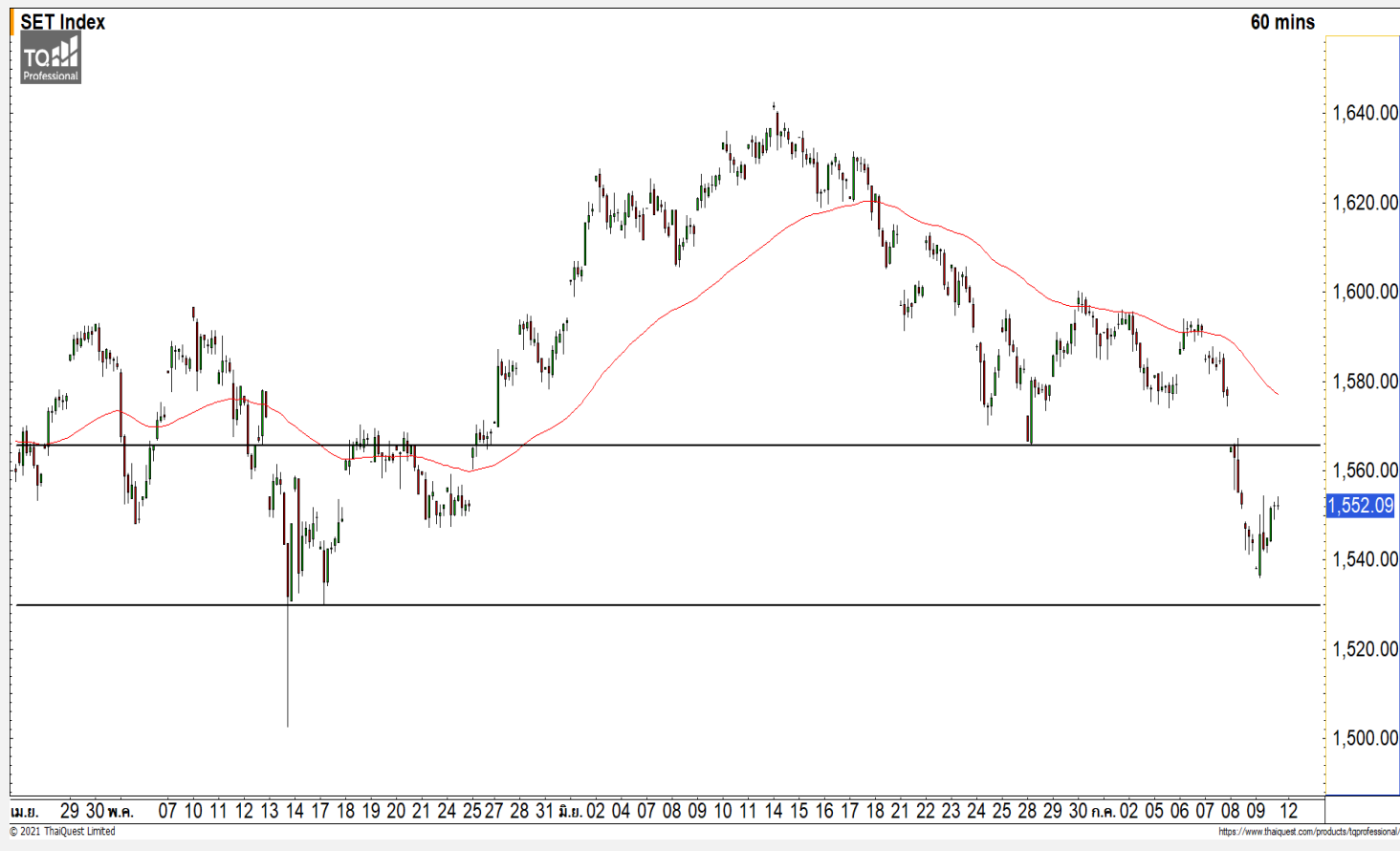


SET INDEX

อยู่ในรอบของการฟื้นตัวสลับหลัง
ยืน 1530 จุด

วานนี้ดัชนีปิดที่ระดับ 1552.09 จุด
(+8.42 จุด)

ภาพทางเทคนิคราย 60 นาที
สัปดาห์ที่ผ่านมา ดัชนีพักตัวลงมาที่บริเวณ
แนวรับหลักที่ 1530-1540 จุด ซึ่งเรามอง
ว่าดัชนีมี Downside ระยะสั้นจำกัดที่
บริเวณดังกล่าว ล่าสุดดัชนีกำลังอยู่ในรอบ
ของการฟื้นตัวระยะสั้นหลังจากที่ยืนที่ระดับ
ดังกล่าวได้ โดยมีแนวต้านของวันนี้ที่ 1555
จุดเป็นระดับแรก และแนวต้านหลักที่
1565-1570 จุด



Technical Review

- S50U21 : อยู่ในรอบของการฟื้นตัวระยะสั้น
- Momentum Trading : RJH,BGC
- Swing Trading : ORI,RBF

แนวรับ	1545	1540
แนวต้าน	1555	1565

SET50 Index Futures



อยู่ในรอบของการผันตัวระยะสั้น

9 ก.ค. 64 นักลงทุนต่างชาติ Long สุทธิ 5,295 สัญญา

ค่า Basis ของ S50U21 อยู่ที่ระดับ -4.58 จุด

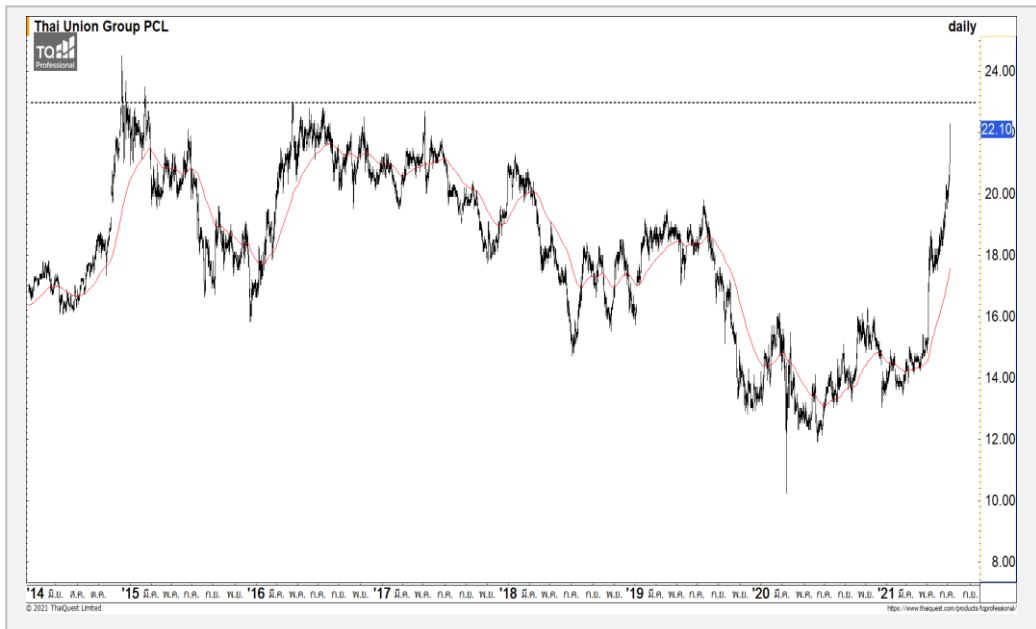
ภาพทางเทคนิคคราย 60 นาที วันศุกร์ที่ผ่านมา ดัชนีพักตัวลงมาที่แนวรับหลัก 920 จุด แล้วเกิดการผันตัวกลับขึ้นมาตามที่ได้ประเมินไว้ โดยมองเป็นการผันตัวสลับระยะสั้นในทิศทางหลักที่เป็นลบ เนื่องจากดัชนีหลุดระดับ 940 จุดลงมา โดยมองการผันตัวระยะสั้นวันนี้มีแนวต้านที่บริเวณ 935 จุด

กลยุทธ์ S50U21

- พอร์ตวางแนวรอเปิด Short 935 จุด วางเป้าหมายทำกำไรที่ 925 จุด ตัดขาดทุนกรณีทะลุ 940 จุด

	แนวรับ		แนวต้าน		YTD
	925	920	935	940	
Contracts	Long	Short	Net		
Institution	29,254	36,740	-7,486		44,063
Foreign	74,887	69,592	5,295		-35,182
Local	98,411	96,220	2,191		-8,881

TU



	Level 1	Level 2
Support	21.70	21.30
Resistance	22.50	23

TU : ราคากำลังอยู่ในรอบของการปรับตัวต่อเนื่องหลังจากที่ทะลุแนวต้าน 21.70 บาทขึ้นมา วางแนวต้านถัดไปที่ 22.50 บาท

AOT



	Level 1	Level 2
Support	60	59
Resistance	61.50	63

AOT : ราคาพักตัวต่อเนื่องลงมาจากแนวรับหลักที่บริเวณ 59-60 บาท คาดราคามีโอกาสปรับตัวกลับที่บริเวณดังกล่าว

Momentum Trading

RJH

Support | 32.50
Resistance | 34.50
Stop loss | 31.25

คำแนะนำระยะสั้น (BUY)

ราคาฟื้นตัวขึ้นทะลุแนวต้าน 32.50 บาทขึ้นสร้างระดับ All Time High แสดงถึงราคามี Momentum แข็งแรงที่แข็งแกร่งวางแนวต้านถัดไปที่ 34.50 บาท



BGC

Support | 11.10
Resistance | 11.60
Stop loss | 10.80

คำแนะนำระยะสั้น (BUY)

ราคาฟื้นตัวขึ้นทะลุแนวต้านแรกที่ 11.10 บาท เป็นการดีทิศทางของราคาให้กลับมาเป็นบวกอีกครั้ง วางแนวต้านถัดไปที่ 11.60 บาท



Swing Trading



Support	8.35
Resistance	8.65-8.75
Stop loss	8.05

คำแนะนำระยะสั้น (BUY)

ราคากำลังพักตัวลงมาที่แนวรับหลัก 8.35 บาท แล้วเกิดสัญญาณกลับตัวจาก Bullish Divergence วางแนวต้านรอทดสอบที่ 8.65-8.75 บาท

ORI



Support	21.40
Resistance	23/23.50
Stop loss	20.50

คำแนะนำระยะสั้น (BUY)

หลังจากที่ราคาปรับตัวได้อย่างแข็งแกร่ง ล่าสุดราคากำลังย่อตัวสะสมกำลัง เพื่อฟื้นตัวกลับลงมาที่แนวรับ 21.40 บาท มองเป็นโอกาสเข้าสะสมที่ดี

RBF

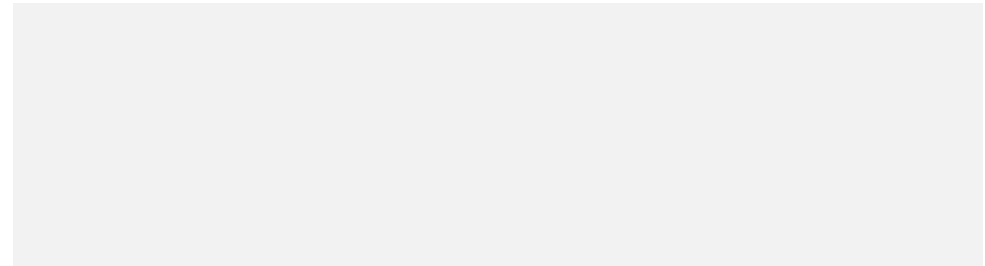


ไม่มีสัญญาณ

แนวรับ

แนวต้าน

- - - -



สอบถามข้อมูลเพิ่มเติม

โทรศัพท์ 02-658-9915

Email:

Line: @dw24

ตารางราคา

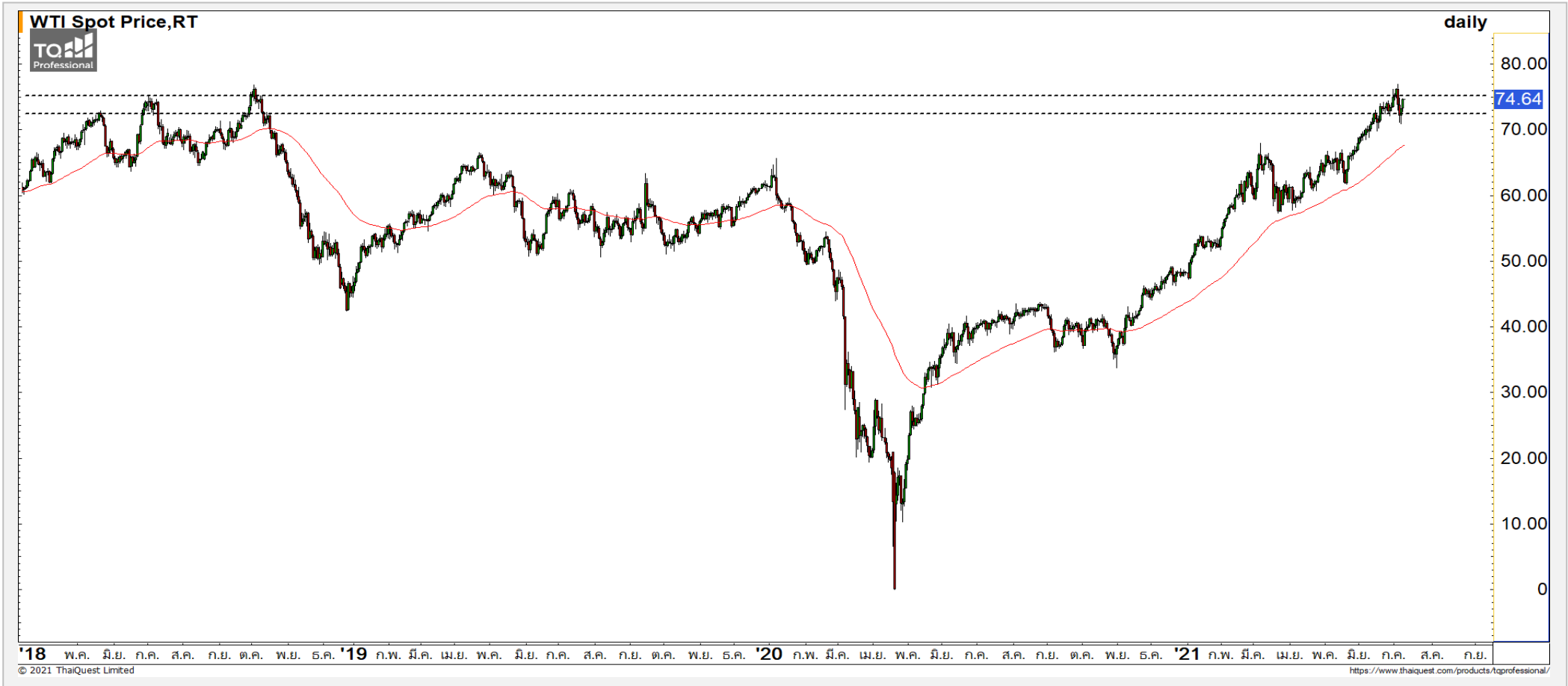
* ตารางราคาใช้เปรียบเทียบในการซื้อขายช่วง market open เท่านั้น ไม่รวมช่วง market call

Name	-	Implied Volatility	-
Underlying	-	Delta	-
Type	-	Listing Date	-
Strike	-	Last Trading Date	-
Conversion Ratio	-	Expire Date(Maturity Date)	-
Moneyness	-	outstanding (13-Jun-2021)	-

Underlying Bid*	DW Bid Price(THB) *				
	17-Jun-2021	18-Jun-2021	21-Jun-2021	22-Jun-2021	23-Jun-2021
-	-	-	-	-	-
-	-	-	-	-	-
-	-	-	-	-	-
-	-	-	-	-	-
-	-	-	-	-	-
-	-	-	-	-	-
-	-	-	-	-	-
-	-	-	-	-	-
-	-	-	-	-	-

COMMODITY MARKET

Crude Oil (WTI)



แนวรับ	แนวต้าน
72.50 70	74.50 75.50

ราคาน้ำมันดิบ WTI หลังจากที่ยืนเหนือแนวรับ 72.50 ดอลลาร์ได้อีกครั้ง มองราคาน้ำมันดิบแกว่งตัวออกด้านข้างในกรอบ 72.50-75.50 ดอลลาร์

Gold Futures

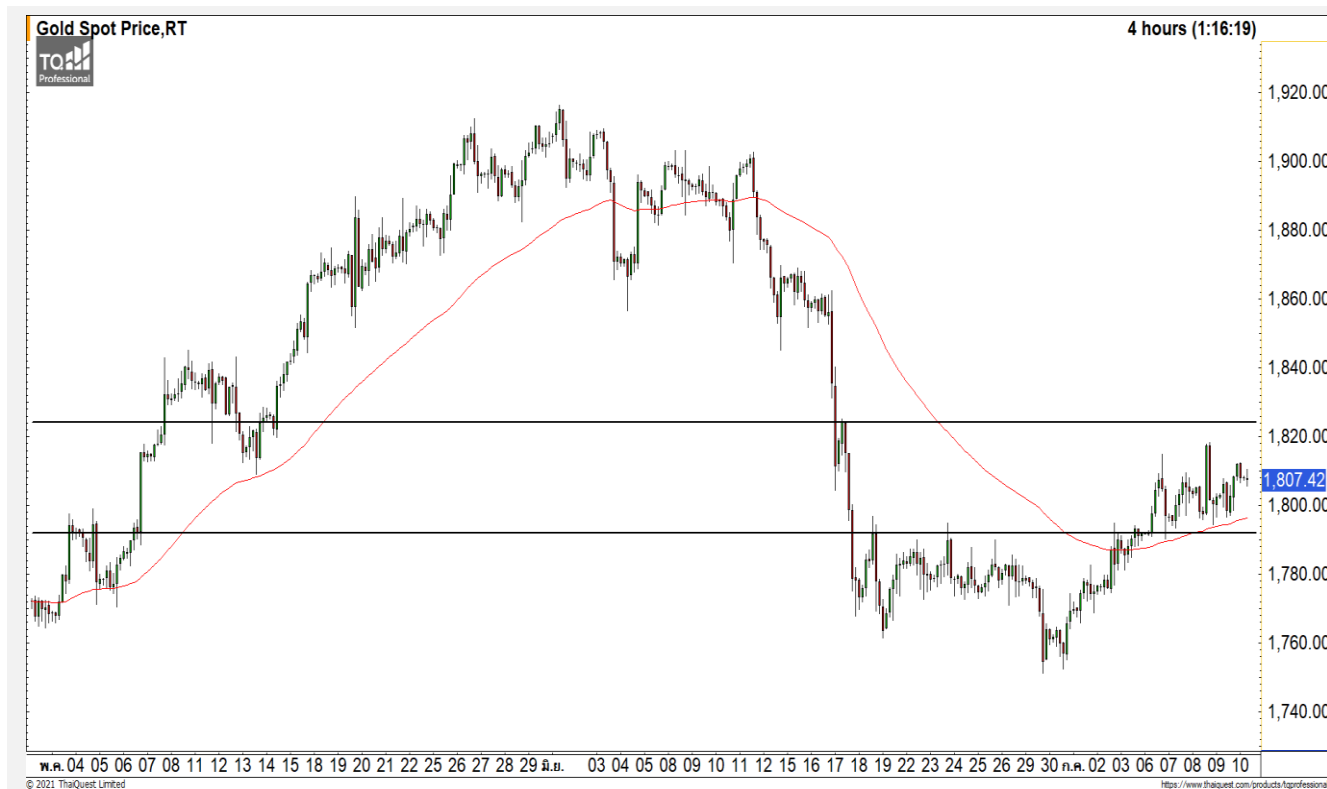
ราคาทองคำแกว่งตัวออกด้านข้างในกรอบ 1795-1825 ดอลลาร์

ภาพทางเทคนิคราย 240 นาที หลังจากที่เราราคาทองคำยืนเหนือระดับ 1795 ดอลลาร์ ทำให้ทิศทางระยะสั้นกลับมาเป็นบวก คาดระยะสั้นราคาทองคำกำลังฟื้นตัวขึ้น ทดสอบแนวต้านแรกที่ 1810 ดอลลาร์ และแนวต้านหลักที่บริเวณ 1820-1825 ดอลลาร์

คำแนะนำระยะสั้น GOU21

- พอร์ตว่างแนะนำเปิด Long ที่ 1795 ดอลลาร์ วางแนวเป้าหมายทำกำไรที่ 1810 ดอลลาร์ ตัดขาดทุนกรณีหลุด 1790 ดอลลาร์

วันที่ 9 ก.ค. 2021
กองทุน SPDR คงการถือทองคำ
ไว้ที่ระดับ 1,040.19 ตัน



	แนวรับ		แนวต้าน		
	1795	1775	1810	1825	
Contracts		Long	Short	Net	YTD
Institution		6,583	8,020	-1,437	1,852
Foreign		23,153	29,076	-5,923	-5,917
Local		27,237	19,877	7,360	4,065

Market Summary & Theoretical Price

SET50 Index Futures

Series	Settle	Change	Vol Contracts	Vol Change	OI	OI Change	Days to Delivery	Theoretical			Div. Yield	Fund Rate	Basis	Premium Discount
								Theoretical	Lower	Upper				
S50K20	891.8	0.0	71	0	0	0	-125	791.71	794.44	777.39	0.02%	1.75%	95.33	100.05
S50M20	875.3	0.0	50159	0	0	0	-93	793.65	795.68	783.00	0.38%	1.75%	78.92	81.70
S50N20	856.3	0.0	77	0	0	0	-62	795.47	796.82	788.37	1.04%	1.75%	59.87	60.83
S50U20	794.8	0.0	39907	0	0	0	-1	796.44	796.46	796.32	2.03%	1.75%	-1.67	-1.68
S50Z20	793.9	0.0	165665	0	373073	0	90	793.82	791.85	804.13	3.08%	1.75%	-2.53	0.08
S50H21	789.4	0.0	7086	0	13165	0	181	790.55	786.60	811.28	3.24%	1.75%	-7.03	-1.15

S50K20

Series	Settle	Change	Vol Contracts	Vol Change	OI	OI Change	Days to Delivery	Theoretical			Premium / Discount	Risk Free Rate
								Theoretical	Lower	Upper		
GFM20	25968.8398	0	211	0	542	0	-93	28369	28442	27988	-2400.30	1.75%
GFQ20	28980.6504	0	183	0	490	0	-33	28451	28477	28316	529.53	1.75%
GFV20	28360	0	76	0	303	0	29	28536	28513	28655	-175.82	1.75%

Gold Online Futures

Series	Settle	Change	Vol Contracts	Vol Change	OI	OI Change	Days to Delivery	Theoretical
GOM20	1768.80	0.00	7623	0	3082	0	-93	1886.64

USD Futures

Series	Settle	OI Change	Days to Delivery	Theoretical	Basis
USDK20	31.87	0.00	-125	31.32	0.23
USDM20	30.93	0.00	-93	31.40	-0.71
USDN20	31.38	0.00	-62	31.48	-0.25
USDU20	31.70	0.00	-1	31.63	0.06

DISCLAIMER: รายงานฉบับนี้จัดทำโดยบริษัทหลักทรัพย์ ฟินันเซีย ไซรัส จำกัด (มหาชน) "บริษัท" ข้อมูลที่ปรากฏในรายงานฉบับนี้ถูกจัดทำขึ้นบนพื้นฐานของแหล่งข้อมูลที่เราหรือเราเชื่อว่ามีความน่าเชื่อถือ และมีความถูกต้อง อย่างไรก็ตามบริษัทไม่รับรองความถูกต้องครบถ้วนของข้อมูลดังกล่าว ข้อมูลและความเห็นที่ปรากฏอยู่ในรายงานฉบับนี้อาจมีการเปลี่ยนแปลง แก้ไข หรือเพิ่มเติมได้ตลอดเวลาโดยไม่ต้องแจ้งให้ทราบล่วงหน้า บริษัทไม่มีความประสงค์ที่จะชักจูงหรือชี้ชวนให้ผู้ลงทุน ลงทุนซื้อหรือขายหลักทรัพย์ตามที่ปรากฏในรายงานฉบับนี้ รวมทั้งบริษัทไม่ได้รับประกันผลตอบแทนหรือราคาของหลักทรัพย์ตามข้อมูลที่ปรากฏแต่อย่างใด บริษัทจึงไม่รับผิดชอบต่อความเสียหายใดๆ ที่เกิดขึ้นจากการนำข้อมูลหรือความเห็นในรายงานฉบับนี้ไปใช้ไม่ว่ากรณีใดก็ตาม ผู้ลงทุนควรศึกษาข้อมูลและใช้ดุลยพินิจอย่างรอบคอบในการตัดสินใจลงทุน

บริษัทขอสงวนลิขสิทธิ์ในข้อมูลและความเห็นที่ปรากฏอยู่ในรายงานฉบับนี้ ห้ามมิให้ผู้ใดนำข้อมูลและความเห็นในรายงานฉบับนี้ไปใช้ประโยชน์ คัดลอก ตัดแปลง ทำซ้ำ นำออกแสดงหรือเผยแพร่ต่อสาธารณชนไม่ว่าทั้งหมดหรือบางส่วน โดยไม่ได้รับอนุญาตเป็นลายลักษณ์อักษรจากบริษัทล่วงหน้า การลงทุนในหลักทรัพย์มีความเสี่ยง ผู้ลงทุนควรศึกษาข้อมูลและพิจารณาอย่างรอบคอบก่อนการตัดสินใจลงทุน

บริษัทหลักทรัพย์ ฟินันเซีย ไซรัส จำกัด (มหาชน) อาจเป็นผู้ดูแลสภาพคล่อง (Market Maker) และผู้ออกใบสำคัญแสดงสิทธิหรืออนุพันธ์ (Derivative Warrants) บนหลักทรัพย์ AAV, ADVANC, AEONTS, AMATA, ANAN, AOT, AP, BANPU, BBL, BCH, BCP, BCPG, BDMS, BEAUTY, BEC, BEM, BGRIM, BH, BJC, BLAND, BPP, BTS, CBG, CENTEL, CHG, CK, CKP, COM7, CPALL, CPF, CPN, DELTA, DTAC, EA, EGCO, EPG, ERW, ESSO, GFPT, GLOBAL, GPSC, GULF, GUNKUL, HANA, HMPRO, INTUCH, IRPC, IVL, JAS, JMT, KBANK, KCE, KKP, KTB, KTC, LH, MAJOR, MBK, MEGA, MINT, MTC, ORI, OSP, PLANB, PRM, PSH, PSL, PTG, PTT, PTTEP, PTTGC, QH, RATCH, ROBINS, RS, SAWAD, SCB, SCC, SGP, SIRI, SPALI, SPRC, STA, STEC, SUPER, TASCOS, TCAP, THAI, THANI, TISCO, TKN, TMB, TOA, TOP, TPIPP, TRUE, TTW, TU, TVO, WHA และ SET50 Future โดยบริษัทฯ อาจจัดทำบทวิเคราะห์ของหลักทรัพย์อ้างอิงดังกล่าว ดังนั้น นักลงทุนควรศึกษารายละเอียดในหนังสือชี้ชวนของใบสำคัญแสดงสิทธิหรืออนุพันธ์ดังกล่าวก่อนตัดสินใจลงทุน

หมายเหตุ: ประธานกรรมการของบริษัทหลักทรัพย์ ฟินันเซีย ไซรัส จำกัด (มหาชน) ดำรงตำแหน่งเป็นกรรมการของบริษัท ทรู คอร์ปอเรชั่น จำกัด (มหาชน)

Remark : FSS's Chairman is a TRUE's director.