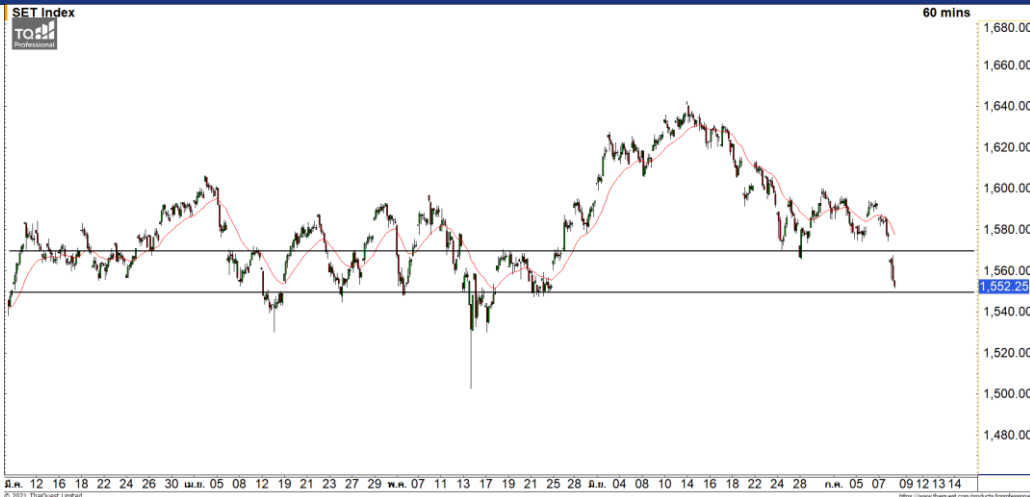




### Market Update : บ่ายนี้มีโอกาสฟื้นตัวสลับที่แนวรับ 1550 จุด



แนวรับ		แนวต้าน	
1550	1535	1560	1570

**SET INDEX** ภาพทางเทคนิคคราย 60 นาที เข้านี้ดัชนีพักตัวหลุดแนวรับหลักที่ 1570 จุด ดึงทิศทางให้กลับมาเป็นลบอีกครั้ง โดยบ่ายนี้ดัชนีมีโอกาสฟื้นตัวสลับที่แนวรับ 1550 จุด จากสัญญาณ Oversold ใน RSI

**S50U21** ภาพทางเทคนิคคราย 60 นาที เข้านี้พักตัวหลุดแนวรับหลักที่ 940 จุด ตามที่ได้คาดการณ์ไว้ โดยบ่ายนี้ดัชนีมีโอกาสฟื้นตัวสลับที่แนวรับ 925 จุด จากสัญญาณ Oversold ใน RSI

### กลยุทธ์ S50U21

- พอร์ต Follow Short ปิดทำกำไรที่ 932 จุดไปแล้ว

แนวรับ		แนวต้าน	
925	920	930	935

### Mid-Day Trading



**แนวรับ** 15      **แนวต้าน** 15.80/16.30      **Stop loss** 14.60

**TTA** : เริ่มมีแรงซื้อกลับที่แนวรับ 15 บาท คาดราคากำลังอยู่ในรอบของ Technical Rebound ขึ้นทดสอบแนวต้าน 15.80 บาท



**แนวรับ** 32      **แนวต้าน** 33.50/34.50      **Stop loss** 31

**RJH** : ราคาฟื้นตัวขึ้นผ่านแนวต้าน 32 บาท กำลังสร้างระดับ All Time High ต่อเนื่อง วัดเป้าหมายถัดไปที่ 33.50 บาทและ 34.50 บาท

**DISCLAIMER:** รายงานฉบับนี้จัดทำโดยบริษัทหลักทรัพย์ ฟินันเซีย ไซรัส จำกัด (มหาชน) "บริษัท" ข้อมูลที่ปรากฏในรายงานฉบับนี้ถูกจัดทำขึ้นบนพื้นฐานของแหล่งข้อมูลที่เราเชื่อหรือคิดว่ามีความน่าเชื่อถือ และความถูกต้อง ใดๆก็ตามบริษัทไม่รับรองครบถ้วนของข้อมูลดังกล่าว ข้อมูลและความเห็นที่ปรากฏอยู่ในรายงานฉบับนี้อาจมีการเปลี่ยนแปลง แก้ไข หรือเพิ่มเติมได้ตลอดเวลาโดยไม่ต้องแจ้งให้ทราบล่วงหน้า บริษัทไม่มีความประสงค์ที่จะชักจูงหรือชี้ชวนให้ผู้ลงทุน ลงทุนซื้อหรือขายหลักทรัพย์ตามที่ปรากฏในรายงานฉบับนี้ รวมทั้งบริษัทไม่ได้รับประกันผลตอบแทนหรือราคาของหลักทรัพย์ตามข้อมูลที่ปรากฏแต่อย่างใด บริษัทจึงไม่รับผิดชอบต่อความเสียหายใดๆ ที่เกิดขึ้นจากการนำข้อมูลหรือความเห็นในรายงานฉบับนี้ไปใช้ไม่ว่ากรณีใดก็ตาม ผู้ลงทุนควรศึกษาข้อมูลและใช้ดุลยพินิจอย่างรอบคอบในการตัดสินใจลงทุน

บริษัทขอสงวนลิขสิทธิ์ในข้อมูลและความคิดเห็นที่ปรากฏอยู่ในรายงานฉบับนี้ ห้ามมิให้ผู้ใดนำข้อมูลและความคิดเห็นในรายงานฉบับนี้ไปใช้ประโยชน์ คัดลอก ดัดแปลง ทำซ้ำ นำออกแสดงหรือเผยแพร่ต่อสาธารณชนไม่ว่าทั้งหมดหรือบางส่วน โดยไม่ได้รับอนุญาตเป็นลายลักษณ์อักษรจากบริษัทล่วงหน้า การลงทุนในหลักทรัพย์มีความเสี่ยง ผู้ลงทุนควรศึกษาข้อมูลและพิจารณาอย่างรอบคอบก่อนการตัดสินใจลงทุน

บริษัทหลักทรัพย์ ฟินันเซีย ไซรัส จำกัด (มหาชน) อาจเป็นผู้ดูแลสภาพคล่อง (Market Maker) และผู้ออกใบสำคัญแสดงสิทธิอนุพันธ์ (Derivative Warrants) บนหลักทรัพย์ AAV, ADVANC, AEONTS, AMATA, ANAN, AOT, AP, BANPU, BBL, BCH, BCP, BCPG, BDMS, BEAUTY, BEC, BEM, BGRIM, BH, BJC, BLAND, BPP, BTS, CBG, CENTEL, CHG, CK, CKP, COM7, CPALL, CPF, CPN, DELTA, DTAC, EA, EGCO, EPG, ERW, ESSO, GFPT, GLOBAL, GPSC, GULF, GUNKUL, HANA, HMPRO, INTUCH, IRPC, IVL, JAS, JMT, KBANK, KCE, KKP, KTB, KTC, LH, MAJOR, MBK, MEGA, MINT, MTC, ORI, OSP, PLANB, PRM, PSH, PSL, PTG, PTT, PTTEP, PTTGC, QH, RATCH, ROBINS, RS, SAWAD, SCB, SCC, SGP, SIRI, SPALI, SPRC, STA, STEC, SUPER, TASCOS, TCAP, THAI, THANI, TISCO, TKN, TMB, TOA, TOP, TPIPP, TRUE, TTW, TU, TVO, WHA และ SET50 Future โดยบริษัท อาจจัดทำบทวิเคราะห์ของหลักทรัพย์อ้างอิงดังกล่าว ดังนั้น นักลงทุนควรศึกษารายละเอียดในหนังสือชี้ชวนของใบสำคัญแสดงสิทธิอนุพันธ์ดังกล่าวก่อนตัดสินใจลงทุน