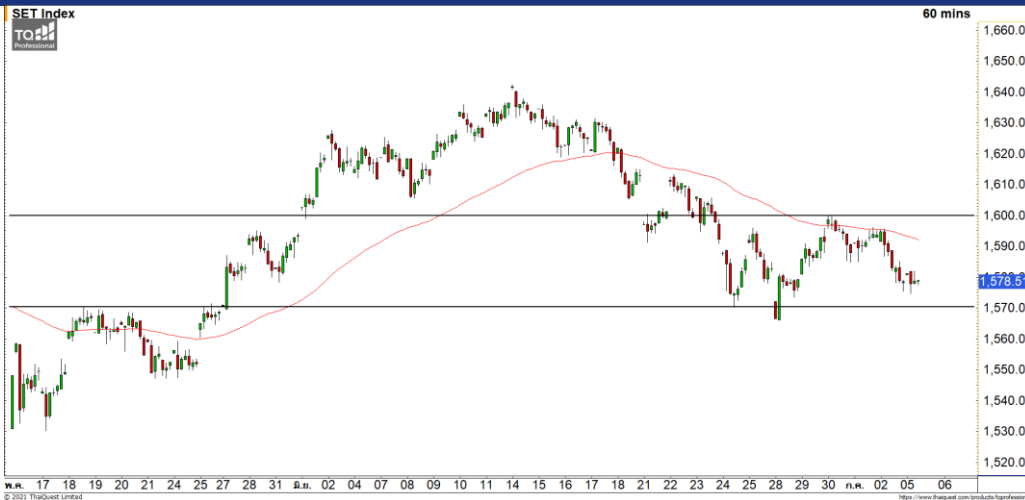


0

Market Update : บายนี้แกว่งตัว Sideway Down



| แนวรับ | | แนวต้าน | |
|--------|------|---------|------|
| 1570 | 1560 | 1585 | 1590 |

SET INDEX ภาพทางเทคนิคราย 60 นาที เชนี้ดัชนีปรับตัวกลับขึ้นมาเล็กน้อยโดยทดสอบแนวต้าน 1585 จุดแล้วไม่ผ่าน กัดดันทิศทางในบายนีแบบ Sideway Down ลงทดสอบแนวรับ 1570 จุด

S50U21 ภาพทางเทคนิคราย 60 นาที เชนี้ดัชนีปรับตัวขึ้นมาได้อ่อนแอ โดยไม่สามารถทะลุผ่านแนวต้าน 945 จุดไปได้ ทำให้ดัชนีมีโอกาสย่อตัวทดสอบแนวรับ 940 จุดในบายนี

กลยุทธ์ S50U21

- พอร์ตว่างรอเปิด Short ที่ 947 จุด วางเป้าหมายทำกำไรที่ 942 จุดตัดขาดทุนกรณีทะลุ 950 จุด

| แนวรับ | | แนวต้าน | |
|--------|-----|---------|-----|
| 940 | 930 | 945 | 950 |

Mid-Day Trading



แนวรับ 2.42 **แนวต้าน** 2.56 **Stop loss** 2.34

VIBHA : ราคากำลังปรับตัวขึ้นผ่านแนวต้าน 2.42 บาท ประเมินราคาอยู่ในรอบของการปรับตัวขึ้นทดสอบแนวต้าน 2.56 บาท



แนวรับ 11 **แนวต้าน** 11.50 **Stop loss** 10.70

PR9 : ราคากำลังปรับตัวขึ้นผ่านแนวต้านหลักที่ 11 บาท เป็นการเปิด Upside ในทางเทคนิค วางแนวต้านถัดไปที่ 11.50 บาท

DISCLAIMER: รายงานฉบับนี้จัดทำโดยบริษัทหลักทรัพย์ ฟินันเซีย ไซรัส จำกัด (มหาชน) "บริษัท" ข้อมูลที่ปรากฏในรายงานฉบับนี้ถูกจัดทำขึ้นบนพื้นฐานของแหล่งข้อมูลที่เราเชื่อหรือคิดว่ามีความน่าเชื่อถือ และความถูกต้อง อย่างไรก็ตามบริษัทไม่รับรองความถูกต้องครบถ้วนของข้อมูลดังกล่าว ข้อมูลและความเห็นที่ปรากฏอยู่ในรายงานฉบับนี้อาจมีการเปลี่ยนแปลง แก้ไข หรือเพิ่มเติมได้ตลอดเวลาโดยไม่ต้องแจ้งให้ทราบล่วงหน้า บริษัทไม่มีความประสงค์ที่จะชักจูงหรือชี้ชวนให้ผู้ลงทุน ลงทุนซื้อหรือขายหลักทรัพย์ตามที่ปรากฏในรายงานฉบับนี้ รวมทั้งบริษัทไม่ได้รับประกันผลตอบแทนหรือราคาของหลักทรัพย์ตามข้อมูลที่ปรากฏแต่อย่างใด บริษัทจึงไม่รับผิดชอบต่อความเสียหายใดๆ ที่เกิดขึ้นจากการนำข้อมูลหรือความเห็นในรายงานฉบับนี้ไปใช้ไม่ว่ากรณีใดก็ตาม ผู้ลงทุนควรศึกษาข้อมูลและใช้ดุลยพินิจอย่างรอบคอบในการตัดสินใจลงทุน

บริษัทขอสงวนลิขสิทธิ์ในข้อมูลและความคิดเห็นที่ปรากฏอยู่ในรายงานฉบับนี้ ห้ามมิให้ผู้ใดนำข้อมูลและความคิดเห็นในรายงานฉบับนี้ไปใช้ประโยชน์ คัดลอก ตัดแปลง ทำซ้ำ นำออกแสดงหรือเผยแพร่ต่อสาธารณชนไม่ว่าทั้งหมดหรือบางส่วน โดยไม่ได้รับอนุญาตเป็นลายลักษณ์อักษรจากบริษัทล่วงหน้า การลงทุนในหลักทรัพย์มีความเสี่ยง ผู้ลงทุนควรศึกษาข้อมูลและพิจารณาอย่างรอบคอบก่อนการตัดสินใจลงทุน

บริษัทหลักทรัพย์ ฟินันเซีย ไซรัส จำกัด (มหาชน) อาจเป็นผู้ดูแลสภาพคล่อง (Market Maker) และผู้ออกใบสำคัญแสดงสิทธิอนุพันธ์ (Derivative Warrants) บนหลักทรัพย์ AAV, ADVANC, AEONTS, AMATA, ANAN, AOT, AP, BANPU, BBL, BCH, BCP, BCPG, BDMS, BEAUTY, BEC, BEM, BGRIM, BH, BJC, BLAND, BPP, BTS, CBG, CENTEL, CHG, CK, CKP, COM7, CPALL, CPF, CPN, DELTA, DTAC, EA, EGCO, EPG, ERW, ESSO, GFPT, GLOBAL, GPSC, GULF, GUNKUL, HANA, HMPRO, INTUCH, IRPC, IVL, JAS, JMT, KBANK, KCE, KKP, KTB, KTC, LH, MAJOR, MBK, MEGA, MINT, MTC, ORI, OSP, PLANB, PRM, PSH, PSL, PTG, PTT, PTTEP, PTTGC, QH, RATCH, ROBINS, RS, SAWAD, SCB, SCC, SGP, SIRI, SPALI, SPRC, STA, STEC, SUPER, TASCOS, TCAP, THAI, THANI, TISCO, TKN, TMB, TOA, TOP, TPIPP, TRUE, TTW, TU, TVO, WHA และ SET50 Future โดยบริษัทฯ อาจจัดทำบทวิเคราะห์ของหลักทรัพย์อ้างอิงดังกล่าว ดังนั้น นักลงทุนควรศึกษารายละเอียดในหนังสือชี้ชวนของใบสำคัญแสดงสิทธิอนุพันธ์ดังกล่าวก่อนตัดสินใจลงทุน