

## SET INDEX : มุมมองสัปดาห์หน้า



### ทิศทางในสัปดาห์หน้าต้องดูที่ระดับแนวต้าน 1600 จุด

สัปดาห์นี้ดัชนีพักตัวลงมาที่แนวรับหลัก 1570 จุด เป็นเส้นค่าเฉลี่ย 75 วัน ซึ่งเป็นตัวบ่งชี้ถึงทิศทางหลักของดัชนีที่ยังคงมีทิศทางเป็นขาขึ้น มองการที่ดัชนีพักตัวลงมาที่ระดับดังกล่าวเป็นการพักตัวสร้างฐานสะสมกำลังออกด้านข้าง โดยจะยืนยันกรอบของการฟื้นตัวอีกครั้งเมื่อดัชนีสามารถทะลุผ่านแนวต้านหลักที่ 1600 จุดไปได้ และมีแนวต้านหลักถัดไปที่ 1640 จุด

ทีมนักวิเคราะห์ : จิตรา อมรรธรรม เลขที่ทะเบียน : 014530 โทร. : 02-646-9877 : อนุรักษ์ ศิริแสงชัยกุล เลขที่ทะเบียน : 057116

2 July 2021

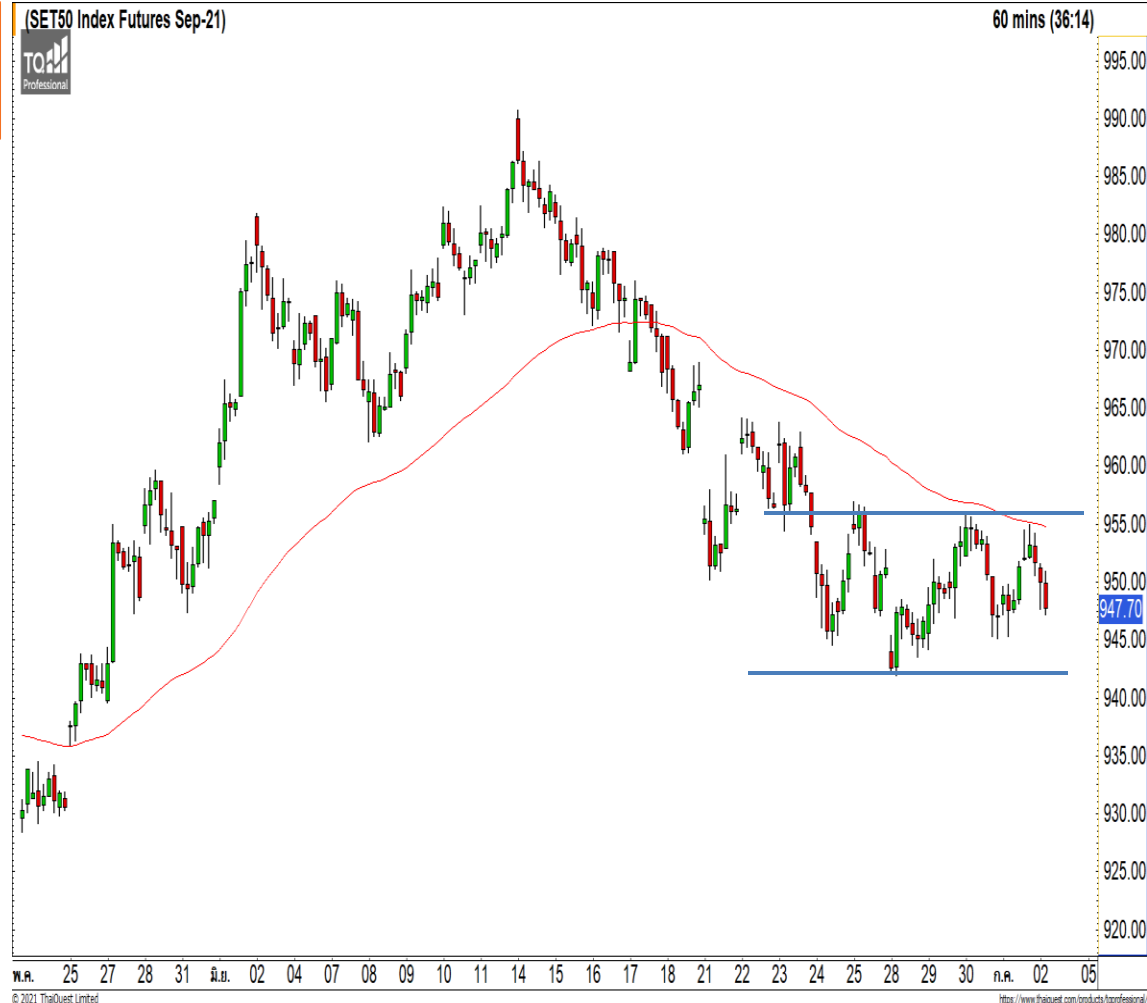
## S50U21

**แนวรับ** : 945/940

**แนวต้าน** : 955/960

S50U21 ภาพทางเทคนิคราย 60 นาที สัปดาห์นี้ ดัชนีพักออกด้านข้างเพื่อสะสมกำลังในกรอบ 940-955 จุด คาดดัชนีจะกลับมามีทิศทางที่ชัดเจนอีกครั้งเมื่อดัชนี Breakout ออกจากกรอบดังกล่าวได้

- พอร์ตว่างแนะนำ Follow Long เมื่อดัชนีฟื้นตัวขึ้นทะลุแนวต้าน 955 จุด วางเป้าหมายทำกำไรที่ 960 จุด ตัดขาดทุนกรณีหลุด 950 จุด



## Sector Analysis



- กลุ่มที่นำตลาดในช่วงนี้ได้แก่ ETRON,HEALTH,CONS,FOOD และ CONMAT
- TOUR,FIN และ PETRO พักตัวต่อเนื่องจากที่โซน Weakening ต่อเนื่อง กำลังจะเป็นกลุ่มที่ตามตลาด
- COMM,ICT และ ENERGY ยังคงอยู่ในโซน Improving ต่อเนื่อง
- BANK เป็นกลุ่มอ่อนแอกว่าตลาด มองนำเสนอใจในการเข้าสะสม Bottom Fishing ยกเว้น PROPและ COMM

**ธนาคาร** ดัชนีกำลังสร้างฐานที่บริเวณแนวรับ 348 จุด เริ่มมีสัญญาณการฟื้นตัวเข้ามาจาก Bullish Divergence ในเครื่องมือ RSI คาดดัชนีมีโอกาสกลับมาเป็นที่ฟื้นตัวอีกครั้ง หลังจากพักตัว Laggard มานานเหมาะแก่การเข้าสะสมแบบ Bottom Fishing

## Weekly Trading

### TISCO

แนวรับ

แนวต้าน

90.50/89

94.50/96

ราคาขายฐานขึ้นในสัปดาห์ที่ผ่านมา และ  
ล่าสุดราคาปรับตัวขึ้นทะลุแนวต้าน 90.50  
บาท เป็นเริ่มต้นรอบของทิศทางขาขึ้นอีก  
ครั้ง วางแนวต้านแรกที่ 94.50 บาท



### KBANK

แนวรับ

แนวต้าน

120.50/118

124/131

สัปดาห์นี้ราคาพักตัวสร้างฐานที่แนวรับ  
118 บาท ล่าสุดเริ่มมีสัญญาณการปรับตัว  
กลับเข้ามาจาก Bullish Divergence ใน  
RSI คาดราคากำลังเข้าสู่รอบของ  
Technical Rebound โดยมีแนวต้านแรกที่  
124 บาทและแนวต้านหลักที่ 131 บาท

**DISCLAIMER:** รายงานฉบับนี้จัดทำโดยบริษัทหลักทรัพย์ ฟินันเซีย ไซรัส จำกัด (มหาชน) “บริษัท” ข้อมูลที่ปรากฏในรายงานฉบับนี้ถูกจัดทำขึ้นบนพื้นฐานของแหล่งข้อมูลที่เราเชื่อหรือคิดว่ามีความน่าเชื่อถือ และ/หรือมีความถูกต้อง อย่างไรก็ตามบริษัทไม่รับรองความถูกต้องครบถ้วนของข้อมูลดังกล่าว ข้อมูลและความเห็นที่ปรากฏอยู่ในรายงานฉบับนี้อาจมีการเปลี่ยนแปลง แก้ไข หรือเพิ่มเติมได้ตลอดเวลาโดยไม่ต้องแจ้งให้ทราบล่วงหน้า บริษัทไม่มีความประสงค์ที่จะชักจูงหรือชี้ชวนให้ผู้ลงทุน ลงทุนซื้อหรือขายหลักทรัพย์ตามที่ปรากฏในรายงานฉบับนี้ รวมทั้งบริษัทไม่ได้รับประกันผลตอบแทนหรือราคาของหลักทรัพย์ตามข้อมูลที่ปรากฏแต่อย่างใด บริษัทจึงไม่รับผิดชอบต่อความเสียหายใดๆ ที่เกิดขึ้นจากการนำข้อมูลหรือความเห็นในรายงานฉบับนี้ไปใช้ไม่ว่ากรณีใดก็ตาม ผู้ลงทุนควรศึกษาข้อมูลและใช้ดุลยพินิจอย่างรอบคอบในการตัดสินใจลงทุน

บริษัทขอสงวนลิขสิทธิ์ในข้อมูลและความเห็นที่ปรากฏอยู่ในรายงานฉบับนี้ ห้ามมิให้ผู้ใดนำข้อมูลและความเห็นในรายงานฉบับนี้ไปใช้ประโยชน์ คัดลอก ตัดแปลง ทำซ้ำ นำออกแสดงหรือเผยแพร่ต่อสาธารณชนไม่ว่าทั้งหมดหรือบางส่วน โดยไม่ได้รับอนุญาตเป็นลายลักษณ์อักษรจากบริษัทล่วงหน้า การลงทุนในหลักทรัพย์มีความเสี่ยง ผู้ลงทุนควรศึกษาข้อมูลและพิจารณาอย่างรอบคอบก่อนการตัดสินใจลงทุน

บริษัทหลักทรัพย์ ฟินันเซีย ไซรัส จำกัด (มหาชน) อาจเป็นผู้ดูแลสภาพคล่อง (Market Maker) และผู้ออกใบสำคัญแสดงสิทธิอนุพันธ์ (Derivative Warrants) บนหลักทรัพย์ AAV, ADVANC, AEONTS, AMATA, ANAN, AOT, AP, BANPU, BBL, BCH, BCP, BCPG, BDMS, BEAUTY, BEC, BEM, BGRIM, BH, BJC, BLAND, BPP, BTS, CBG, CENTEL, CHG, CK, CKP, COM7, CPALL, CPF, CPN, DELTA, DTAC, EA, EGCO, EPG, ERW, ESSO, GFPT, GLOBAL, GPSC, GULF, GUNKUL, HANA, HMPRO, INTUCH, IRPC, IVL, JAS, JMT, KBANK, KCE, KKP, KTB, KTC, LH, MAJOR, MBK, MEGA, MINT, MTC, ORI, OSP, PLANB, PRM, PSH, PSL, PTG, PTT, PTTEP, PTTGC, QH, RATCH, ROBINS, RS, SAWAD, SCB, SCC, SGP, SIRI, SPALI, SPRC, STA, STEC, SUPER, TASCO, TCAP, THAI, THANI, TISCO, TKN, TMB, TOA, TOP, TPIPP, TRUE, TTW, TU, TVO, WHA และ SET50 Future โดยบริษัทฯ อาจจัดทำบทวิเคราะห์ของหลักทรัพย์อ้างอิงดังกล่าวนี้ ดังนั้น นักลงทุนควรศึกษารายละเอียดในหนังสือชี้ชวนของใบสำคัญแสดงสิทธิอนุพันธ์ดังกล่าวก่อนตัดสินใจลงทุน