

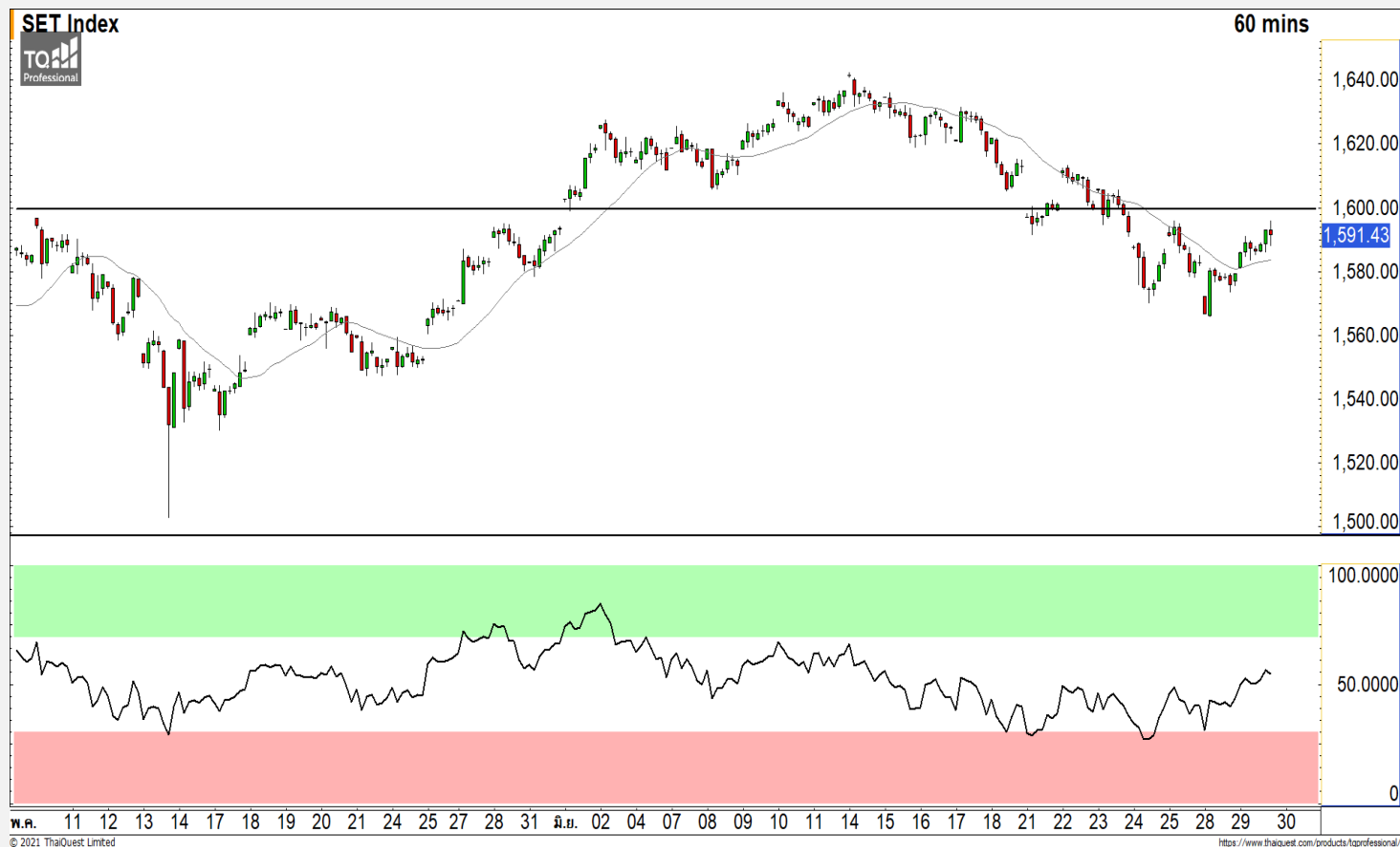


SET INDEX

**ปรับตัวขึ้นทดสอบแนวต้าน
1600 จุด แต่ยังไม่ผ่าน**

วานนี้ดัชนีปิดที่ระดับ 1591.43 จุด
(+12.26 จุด)

ภาพทางเทคนิคความนี้ดัชนีปรับตัว
ขึ้นมายืนเหนือแนวต้านแรกที่ 1585
ดอลลาร์ เป็นการดีรอบของการปรับตัวระยะ
สั้นขึ้นมาที่บริเวณแนวต้าน 1595-1600
จุด โดยภาพระยะกลางยังคงมุมมองดัชนี
แกว่งตัวสร้างฐานแบบ Sideway โดยมีฐาน
แนวรับ 1570 จุด ฉะนั้นคาดดัชนีมีโอกาส
ติดที่แนวต้าน 1600 จุด


Technical Review

- S50U21 : ปรับตัวระยะสั้นมองติดแนวต้าน 955 จุด
- Momentum Trading : BEC,FORTH
- Swing Trading : MAJOR,IIG

แนวรับ	1585	1580
แนวต้าน	1595	1600

SET50 Index Futures



ฟันตัวระยะสั้นมองติดแนวต้าน 955 จุด

29 มิ.ย. 64 นักลงทุนต่างชาติ Short สุทธิ 164 สัญญา

ค่า Basis ของ S50U21 อยู่ที่ระดับ -4.58 จุด

ภาพทางเทคนิคคราย 60 นาที วานนี้ดัชนีฟันตัวขึ้นมาเหนือแนวต้านแรกที่ 950 จุด ดึงรอบของการฟันตัวระยะสั้นขึ้นทดสอบแนวต้าน 955 จุด คาดดัชนีจะมีโอกาสชะลอตัวที่ระดับดังกล่าว เนื่องจากยังคงมุมมองระยะกลางแบบ Sideway ออกด้านข้าง โดยวางแนวรับแรกที่ 948 จุด

กลยุทธ์ S50U21

- พอร์ต Short ที่ 950 รอทำกำไรที่ 945 จุด ตัดขาดทุนกรณีทะลุ 955 จุด

	แนวรับ		แนวต้าน		
	948	943	955	960	
Contracts	Long	Short	Net	YTD	
Institution	33,766	37,284	-3,518	39,624	
Foreign	89,925	90,089	-164	-21,318	
Local	105,567	101,885	3,682	-18,306	

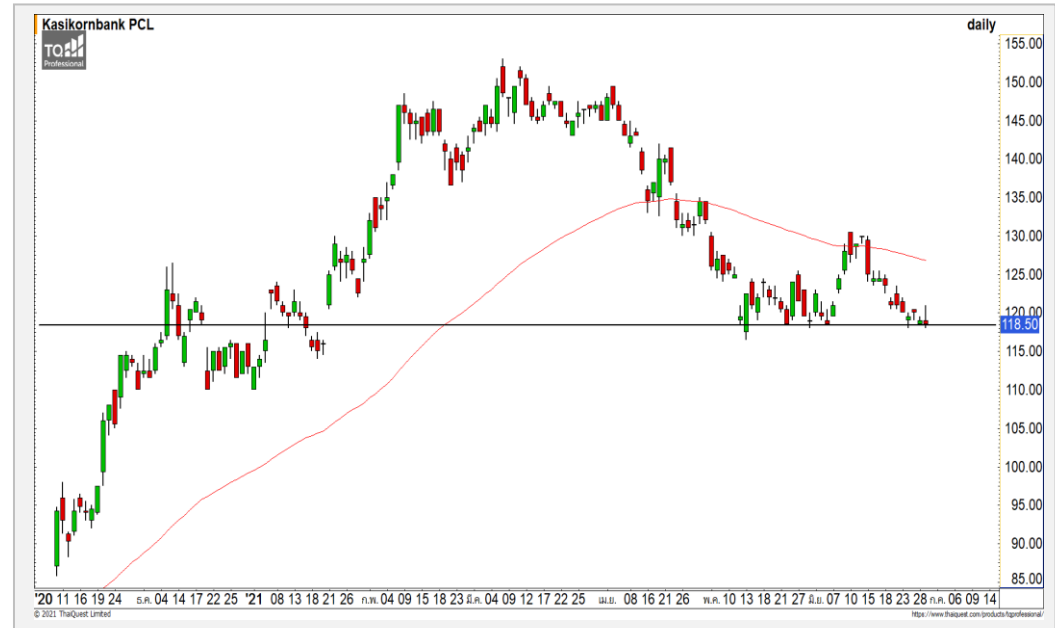
SCC



	Level 1	Level 2
Support	420	410
Resistance	432	444

SCC : ราคาฟื้นตัวขึ้นมาทดสอบแนวต้าน 432 บาท หากราคาสามารถฟื้นตัวทะลุผ่านไปได้ จะเป็นดิ่งรอบของทิศทางเชิงบวกกลับเข้ามาอีกครั้ง

KBANK



	Level 1	Level 2
Support	118	116.50
Resistance	121	125

KBANK : ราคากำลังพักตัวลงมาที่แนวรับหลัก 118 บาท คาดราคากำลังสร้างฐานแบบออกด้านข้างที่บริเวณดังกล่าว สามารถใช้เป็นจังหวะเข้าสะสมได้

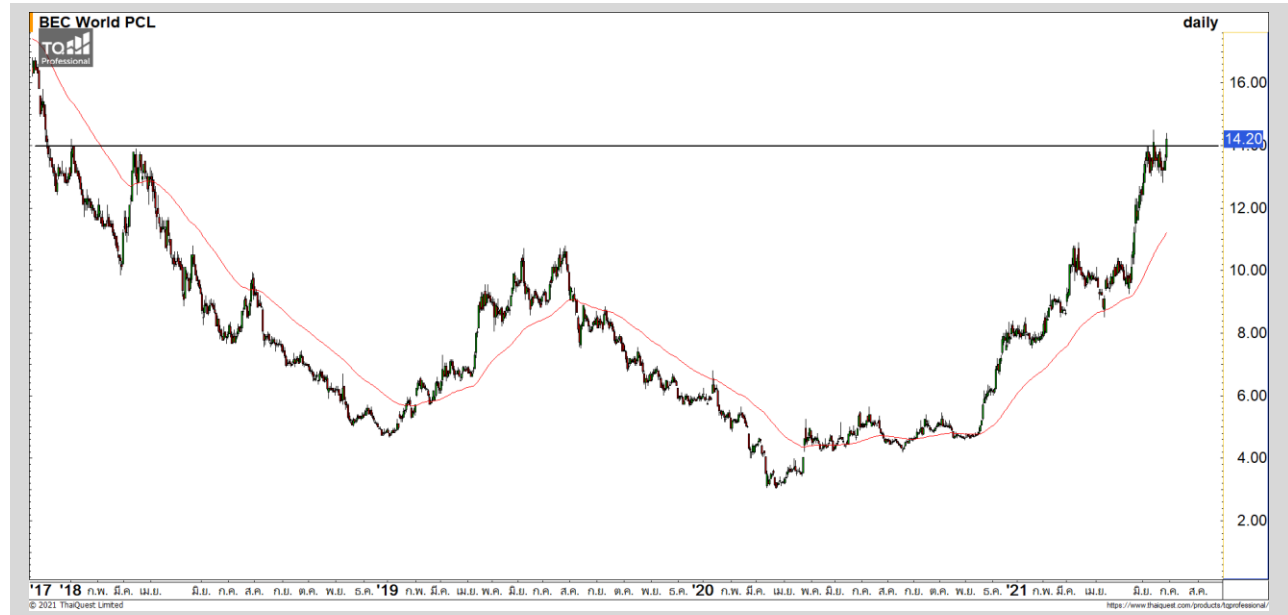
Momentum Trading

BEC

Support | 14.10
Resistance | 15
Stop loss | 13.60

คำแนะนำระยะสั้น (BUY)

ราคาปรับตัวขึ้นปิดเหนือแนวต้าน 14.10 บาทขึ้นสร้างจุดสูงสุดใหม่ของรอบ แสดงถึง Momentum ยังมีความแข็งแกร่ง วางแนวต้านถัดไปที่ 15 บาท

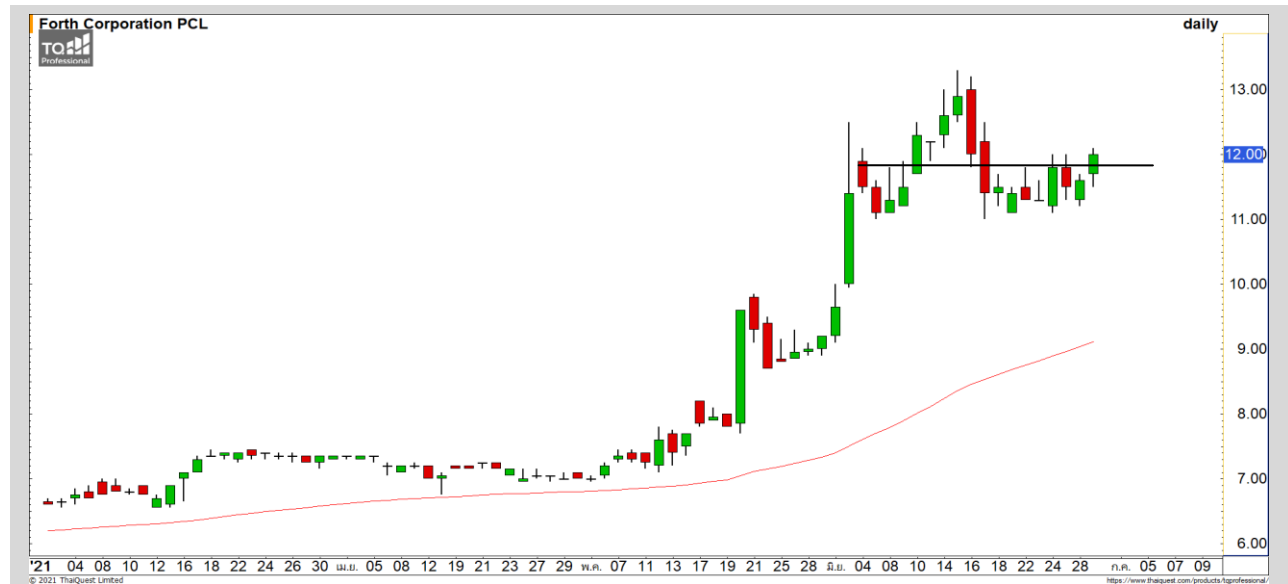


FORTH

Support | 11.80
Resistance | 12.60/13
Stop loss | 11.60

คำแนะนำระยะสั้น (BUY)

ราคาปรับตัวขึ้นทะลุแนวต้านแรกที่ 11.80 บาทขึ้นมา โดยทิศทางเดิมเป็นขาขึ้น คาดราคากำลังปรับตัวขึ้นทดสอบแนวต้าน 12.60 บาทเป็นระดับแรก



Swing Trading



Support	23.50
Resistance	25
Stop loss	22.70

คำแนะนำระยะสั้น (BUY)

ราคาย่อตัวสะสมกำลังลงมาถึงแนวรับ 23.50 บาท ซึ่งเป็นฐานของรอบนี้ คาดราคา มีโอกาสฟื้นตัวกลับตามทิศทางเดิมที่เป็นขาขึ้น วางแนวต้านรอทดสอบที่ 25 บาท

MAJOR



Support	26.50
Resistance	28-28.50
Stop loss	25.75

คำแนะนำระยะสั้น (BUY)

ราคาย่อตัวสะสมกำลังลงมาถึงแนวรับ 26.50 บาท โดยที่ทิศทางเดิมเป็นขาขึ้น มองเป็นจังหวะเข้าสะสมที่ดี วางแนวต้านถัดไปที่ 28-28.50 บาท

IIG

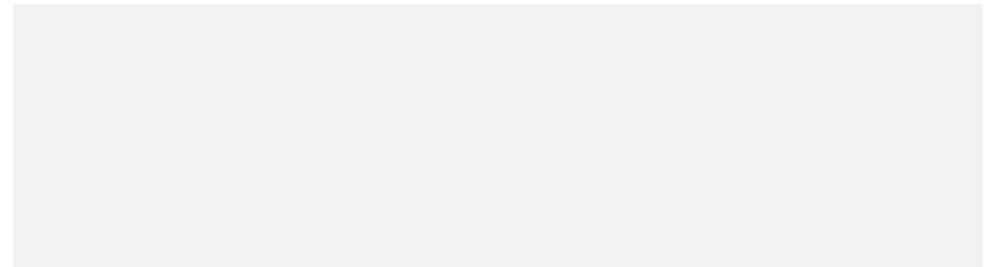


ไม่มีสัญญาณ

แนวรับ

แนวต้าน

- - - -



สอบถามข้อมูลเพิ่มเติม

โทรศัพท์ 02-658-9915

Email:

Line: @dw24

ตารางราคา

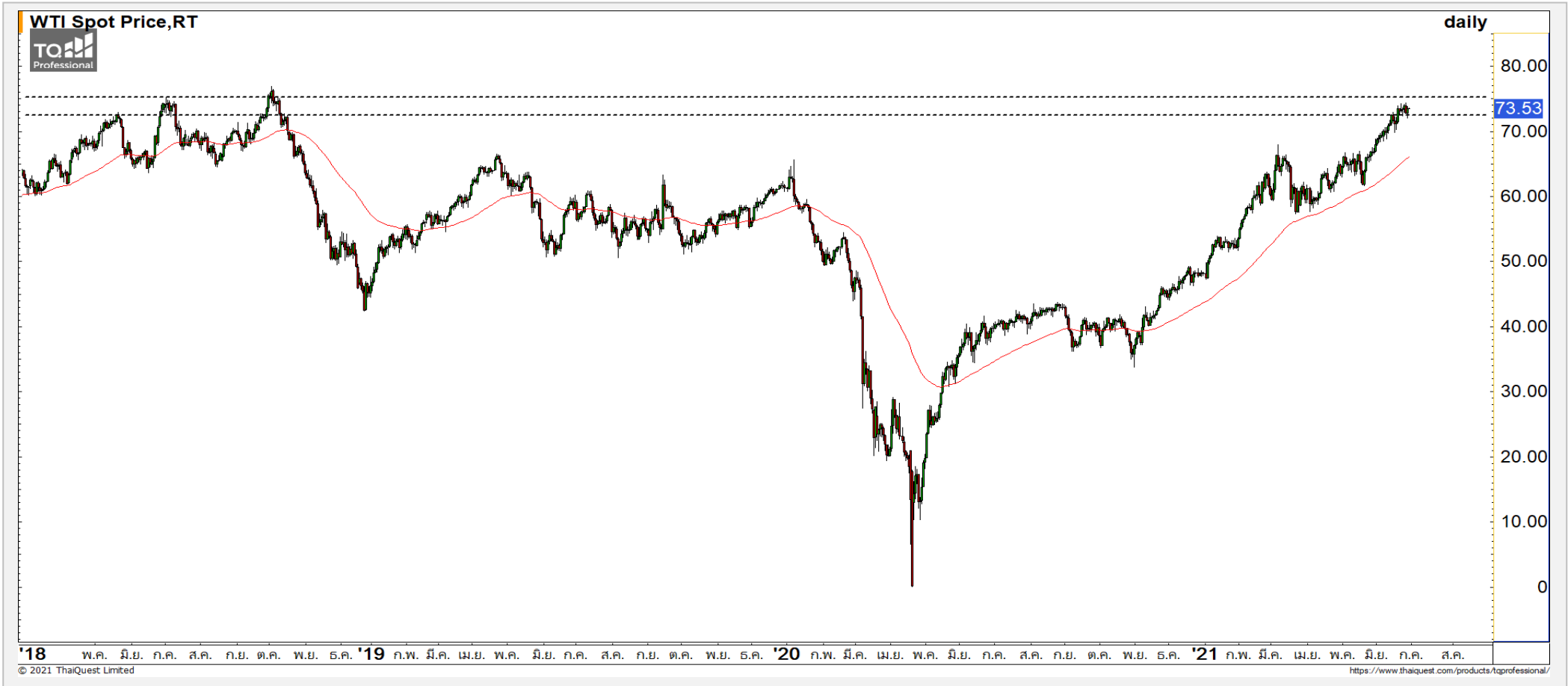
* ตารางราคาใช้เปรียบเทียบในการซื้อขายช่วง market open เท่านั้น ไม่รวมช่วง market call

Name	-	Implied Volatility	-
Underlying	-	Delta	-
Type	-	Listing Date	-
Strike	-	Last Trading Date	-
Conversion Ratio	-	Expire Date(Maturity Date)	-
Moneyness	-	outstanding (13-Jun-2021)	-

Underlying Bid*	DW Bid Price(THB) *				
	17-Jun-2021	18-Jun-2021	21-Jun-2021	22-Jun-2021	23-Jun-2021
-	-	-	-	-	-
-	-	-	-	-	-
-	-	-	-	-	-
-	-	-	-	-	-
-	-	-	-	-	-
-	-	-	-	-	-
-	-	-	-	-	-
-	-	-	-	-	-

COMMODITY MARKET

Crude Oil (WTI)



แนวรับ		แนวต้าน	
72.50	70	74.50	75.50

ราคาน้ำมันดิบ WTI พุ่งตัวขึ้นมาหลังจากที่ไม่หลุดแนวรับแรกที่ 72.50 ดอลลาร์ คาดราคาน้ำมันดิบแกว่งตัวออกด้านข้างในกรอบ 72.50-74.50 ดอลลาร์

Gold Futures

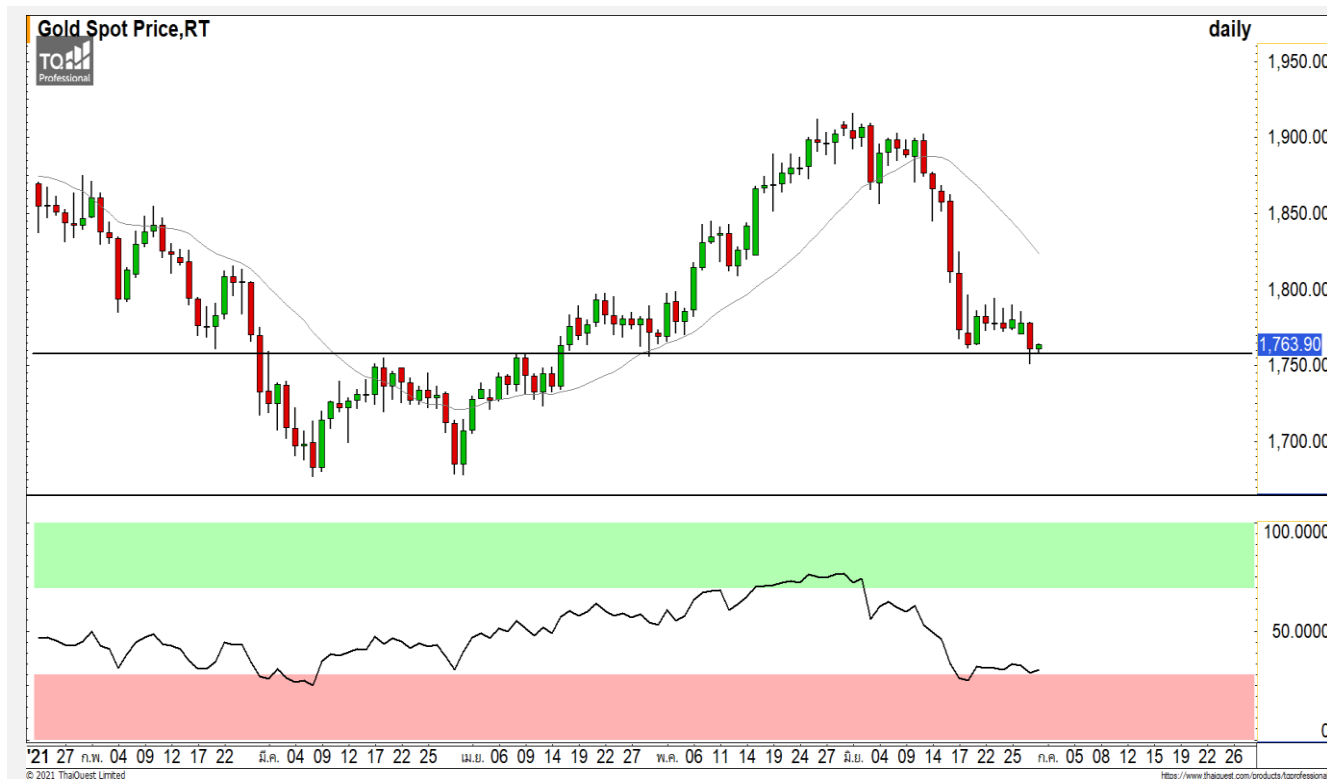
มีสัญญาณฟื้นตัวระยะสั้น

ภาพทางเทคนิคราคาทองคำหลังจากที่หลุดแนวรับ 1775 ดอลลาร์ ราคาทองคำพักตัวลงมาตามที่คาดไว้ โดยการพักตัวของราคาทองคำที่แนวรับ 1755 ดอลลาร์ มีสัญญาณฟื้นตัวกลับระยะสั้นจาก Bullish Divergence คาดราคาทองคำมีโอกาสฟื้นตัวระยะสั้น วางแนวต้านแรกที่ 1768 ดอลลาร์

คำแนะนำระยะสั้น GOU21

- พอร์ต Short ต้นทุนที่ 1775 ดอลลาร์ ปิดทำกำไรที่ 1765 ดอลลาร์ไปแล้ว
- พอร์ตว่างแนะนำเปิด Long ที่ 1750 ดอลลาร์ วางเป้าหมายทำกำไรที่ 1768 ดอลลาร์ ตัดขาดทุนกรณีหลุด 1742 ดอลลาร์

วันที่ 29 มิ.ย. 2021
กองทุน SPDR คงการถือทองคำ
เหลือที่ระดับ 1,045.78 ตัน



	แนวรับ		แนวต้าน		
	1755	1745	1768	1775	
Contracts		Long	Short	Net	YTD
Institution		3,943	3,616	327	1,441
Foreign		17,808	14,640	3,168	-13,917
Local		18,414	21,909	-3,495	12,476

Market Summary & Theoretical Price

SET50 Index Futures

Series	Settle	Change	Vol Contracts	Vol Change	OI	OI Change	Days to Delivery	Theoretical			Div. Yield	Fund Rate	Basis	Premium Discount
								Theoretical	Lower	Upper				
S50K20	891.8	0.0	71	0	0	0	-125	791.71	794.44	777.39	0.02%	1.75%	95.33	100.05
S50M20	875.3	0.0	50159	0	0	0	-93	793.65	795.68	783.00	0.38%	1.75%	78.92	81.70
S50N20	856.3	0.0	77	0	0	0	-62	795.47	796.82	788.37	1.04%	1.75%	59.87	60.83
S50U20	794.8	0.0	39907	0	0	0	-1	796.44	796.46	796.32	2.03%	1.75%	-1.67	-1.68
S50Z20	793.9	0.0	165665	0	373073	0	90	793.82	791.85	804.13	3.08%	1.75%	-2.53	0.08
S50H21	789.4	0.0	7086	0	13165	0	181	790.55	786.60	811.28	3.24%	1.75%	-7.03	-1.15

S50K20

Series	Settle	Change	Vol Contracts	Vol Change	OI	OI Change	Days to Delivery	Theoretical			Premium / Discount	Risk Free Rate
								Theoretical	Lower	Upper		
GFM20	25968.8398	0	211	0	542	0	-93	28369	28442	27988	-2400.30	1.75%
GFQ20	28980.6504	0	183	0	490	0	-33	28451	28477	28316	529.53	1.75%
GFV20	28360	0	76	0	303	0	29	28536	28513	28655	-175.82	1.75%

Gold Online Futures

Series	Settle	Change	Vol Contracts	Vol Change	OI	OI Change	Days to Delivery	Theoretical
GOM20	1768.80	0.00	7623	0	3082	0	-93	1886.64

USD Futures

Series	Settle	OI Change	Days to Delivery	Theoretical	Basis
USDK20	31.87	0.00	-125	31.32	0.23
USDM20	30.93	0.00	-93	31.40	-0.71
USDN20	31.38	0.00	-62	31.48	-0.25
USDU20	31.70	0.00	-1	31.63	0.06

DISCLAIMER: รายงานฉบับนี้จัดทำโดยบริษัทหลักทรัพย์ ฟินันเซีย ไซรัส จำกัด (มหาชน) "บริษัท" ข้อมูลที่ปรากฏในรายงานฉบับนี้ถูกจัดทำขึ้นบนพื้นฐานของแหล่งข้อมูลที่เราหรือเราเชื่อว่ามีคุณภาพ เชื่อถือได้ และมีความถูกต้อง อย่างไรก็ตามบริษัทไม่รับรองความถูกต้องครบถ้วนของข้อมูลดังกล่าว ข้อมูลและความเห็นที่ปรากฏอยู่ในรายงานฉบับนี้อาจมีการเปลี่ยนแปลง แก้ไข หรือเพิ่มเติมได้ตลอดเวลาโดยไม่ต้องแจ้งให้ทราบล่วงหน้า บริษัทไม่มีความประสงค์ที่จะชักจูงหรือชี้ชวนให้ผู้ลงทุน ลงทุนซื้อหรือขายหลักทรัพย์ตามที่ปรากฏในรายงานฉบับนี้ รวมทั้งบริษัทไม่ได้รับประกันผลตอบแทนหรือราคาของหลักทรัพย์ตามข้อมูลที่ปรากฏแต่อย่างใด บริษัทจึงไม่รับผิดชอบต่อความเสียหายใดๆ ที่เกิดขึ้นจากการนำข้อมูลหรือความเห็นในรายงานฉบับนี้ไปใช้ไม่ว่ากรณีใดก็ตาม ผู้ลงทุนควรศึกษาข้อมูลและใช้ดุลยพินิจอย่างรอบคอบในการตัดสินใจลงทุน

บริษัทขอสงวนลิขสิทธิ์ในข้อมูลและความเห็นที่ปรากฏอยู่ในรายงานฉบับนี้ ห้ามมิให้ผู้ใดนำข้อมูลและความเห็นในรายงานฉบับนี้ไปใช้ประโยชน์ คัดลอก ตัดแปลง ทำซ้ำ นำออกแสดงหรือเผยแพร่ต่อสาธารณชนไม่ว่าทั้งหมดหรือบางส่วน โดยไม่ได้รับอนุญาตเป็นลายลักษณ์อักษรจากบริษัทล่วงหน้า การลงทุนในหลักทรัพย์มีความเสี่ยง ผู้ลงทุนควรศึกษาข้อมูลและพิจารณาอย่างรอบคอบก่อนการตัดสินใจลงทุน

บริษัทหลักทรัพย์ ฟินันเซีย ไซรัส จำกัด (มหาชน) อาจเป็นผู้ดูแลสภาพคล่อง (Market Maker) และผู้ออกใบสำคัญแสดงสิทธิอนุพันธ์ (Derivative Warrants) บนหลักทรัพย์ AAV, ADVANC, AEONTS, AMATA, ANAN, AOT, AP, BANPU, BBL, BCH, BCP, BCPG, BDMS, BEAUTY, BEC, BEM, BGRIM, BH, BJC, BLAND, BPP, BTS, CBG, CENTEL, CHG, CK, CKP, COM7, CPALL, CPF, CPN, DELTA, DTAC, EA, EGCO, EPG, ERW, ESSO, GFPT, GLOBAL, GPSC, GULF, GUNKUL, HANA, HMPRO, INTUCH, IRPC, IVL, JAS, JMT, KBANK, KCE, KKP, KTB, KTC, LH, MAJOR, MBK, MEGA, MINT, MTC, ORI, OSP, PLANB, PRM, PSH, PSL, PTG, PTT, PTTEP, PTTGC, QH, RATCH, ROBINS, RS, SAWAD, SCB, SCC, SGP, SIRI, SPALI, SPRC, STA, STEC, SUPER, TASCO, TCAP, THAI, THANI, TISCO, TKN, TMB, TOA, TOP, TPIPP, TRUE, TTW, TU, TVO, WHA และ SET50 Future โดยบริษัทฯ อาจจัดทำบทวิเคราะห์ของหลักทรัพย์อ้างอิงดังกล่าว ดังนั้น นักลงทุนควรศึกษารายละเอียดในหนังสือชี้ชวนของใบสำคัญแสดงสิทธิอนุพันธ์ดังกล่าวก่อนตัดสินใจลงทุน

หมายเหตุ: ประธานกรรมการของบริษัทหลักทรัพย์ ฟินันเซีย ไซรัส จำกัด (มหาชน) ดำรงตำแหน่งเป็นกรรมการของบริษัท ทูริ คอร์ปอเรชั่น จำกัด (มหาชน)

Remark : FSS's Chairman is a TRUE's director.