



SET INDEX

แกว่งตัวสร้างฐานที่แนวรับ
1570 จุด

วานนี้ดัชนีปิดที่ระดับ 1579.17 จุด
(-3.50 จุด)

ภาพทางเทคนิควานนี้ดัชนีเปิดลบ
ลงไปต่ำกว่าแนวรับหลักที่ 1570 จุด ก่อนที่
จะฟื้นตัวขึ้นมายืนเหนือระดับดังกล่าว
รักษาระดับปิดไม่หลุดไว้ได้ เป็นการไม่ถึง
ทิศทางลบเข้ามา แต่การฟื้นตัวก็ยังไม่ผ่าน
แนวต้านบริเวณ 1585-1590 จุด คาด
ดัชนีกำลังแกว่งตัวเพื่อสร้างฐานที่แนวรับ
1570 จุด



Technical Review

- S50U21 : วันนี้มีโอกาสพักตัวลงทดสอบแนวรับ 940 จุดอีกครั้งจากการฟื้นตัวที่อ่อนแรง
- Momentum Trading : PM,PHOL
- Swing Trading : BDMS,MTC

แนวรับ	1570	1555
แนวต้าน	1585	1590

SET50 Index Futures



มีโอกาสพักตัวลงทดสอบแนวรับ 940 จุดอีกครั้งจากการฟื้นตัวที่อ่อนแรง

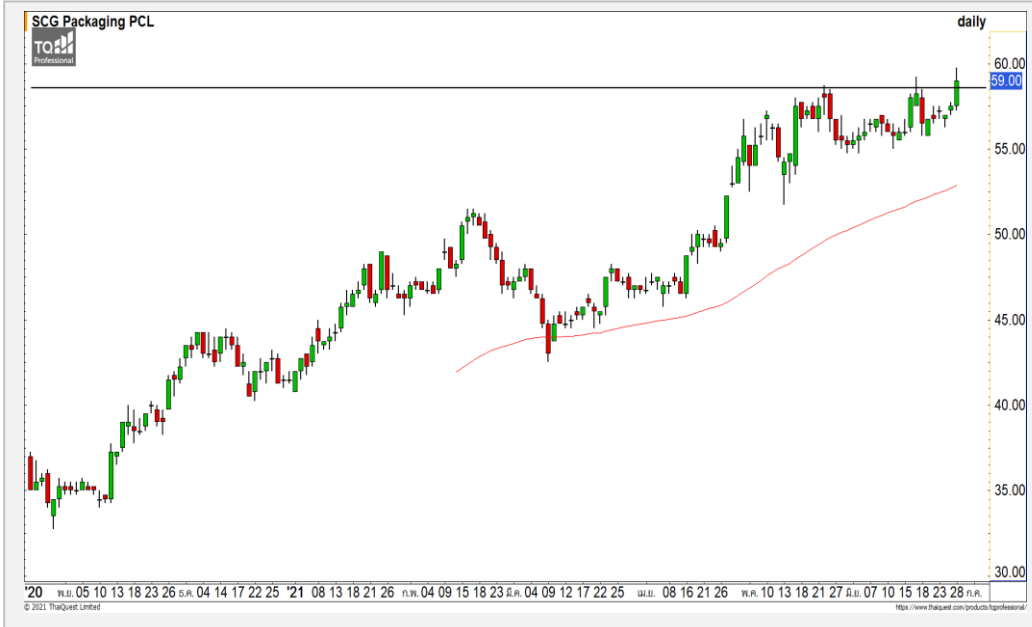
28 มิ.ย. 64 นักลงทุนต่างชาติ Short สุทธิ 5,720 สัญญา
 ค่า Basis ของ S50U21 อยู่ที่ระดับ -4.58 จุด
 ภาพทางเทคนิคราย 60 นาที วานนี้ดัชนีย่อตัวลงไม่หลุดแนวรับ 940 จุด แต่การฟื้นตัวกลับขึ้นมานั้นยังสร้างจุดสูงสุดที่กดลง แสดงถึงการฟื้นตัวที่อ่อนแอและยังถูกกดดันในทิศทางเชิงลบ คาดว่าวันนี้ดัชนีมีโอกาสย่อตัวลงมาทดสอบแนวรับ 940 จุดอีกครั้ง ณ ระดับดังกล่าว คาดดัชนีมีโอกาสฟื้นตัวกลับขึ้นมาอีกครั้ง

	แนวรับ		แนวต้าน		
	940	930	950	955	
Contracts	Long	Short	Net	YTD	
Institution	34,530	35,149	-619	43,142	
Foreign	225,485	231,205	-5,720	-21,154	
Local	93,782	87,443	6,339	-21,988	

กลยุทธ์ S50U21

- พอร์ตวางแนวรอเปิด Short ที่ 950 วางเป้าหมายทำกำไรที่ 945 จุด ตัดขาดทุนกรณีทะเล 955 จุด

SCGP



	Level 1	Level 2
Support	58.75	57.50
Resistance	60	61

SCGP : ราคาปรับตัวขึ้นทะลุแนวต้านหลักที่ 58.75 บาทขึ้นมา เป็นการสร้างระดับ All Time High คาดราคามีโอกาสปรับตัวได้อีกต่อเนื่อง

AOT



	Level 1	Level 2
Support	60	59
Resistance	64	66

AOT : ราคากำลังพักตัวลงมาที่แนวรับหลัก 60 บาทอีกครั้ง มองราคามีโอกาสสร้างฐานรอปรับตัวกลับที่ระดับดังกล่าว มองเป็นจังหวะสะสมเพื่อถือที่ดี

Momentum Trading

PM

Support | 12.20
Resistance | 13/13.70
Stop loss | 11.80

คำแนะนำระยะสั้น (BUY)

ราคาปรับตัวขึ้นปิดเหนือแนวต้าน 12.20 บาท สร้างจุดสูงสุดใหม่ในรอบ 200 วันต่อเนื่อง ด้วยปริมาณการซื้อขายที่หนาแน่น คาดราคามีโอกาสปรับตัวต่อเนื่อง



PHOL

Support | 3.84
Resistance | 4.10
Stop loss | 3.76

คำแนะนำระยะสั้น (BUY)

ราคาปรับตัวขึ้นสร้างระดับปิดเหนือแนวต้านแรกที่ 3.84 บาทขึ้นมา เริ่มดึงทิศทางกลับมาเป็นบวก วางแนวต้านถัดไปแรกที่ 4.10 บาท



Swing Trading



Support	23
Resistance	23.50
Stop loss	22.80

คำแนะนำระยะสั้น (BUY)

ราคากำลังพักตัวลงมาที่แนวรับ 23 บาท ซึ่งเป็นฐานเดิม ทิศทางยังคงเป็นเชิงบวก มองเป็นจังหวะขเสสมที่ดี วางแนวต้านรหทดสอบแรกที่ 23.50 บาท และมีโอกาสทะลุผ่าน

BDMS



Support	55.50
Resistance	59
Stop loss	54.50

คำแนะนำระยะสั้น (BUY)

ราคากำลังพักตัวลงมาที่แนวรับฐานเดิมที่ 55.50 บาท เริ่มมีสัญญาณ Stochastic Oversold คาด Downside ในระยะสั้นเริ่มจำกัด

MTC

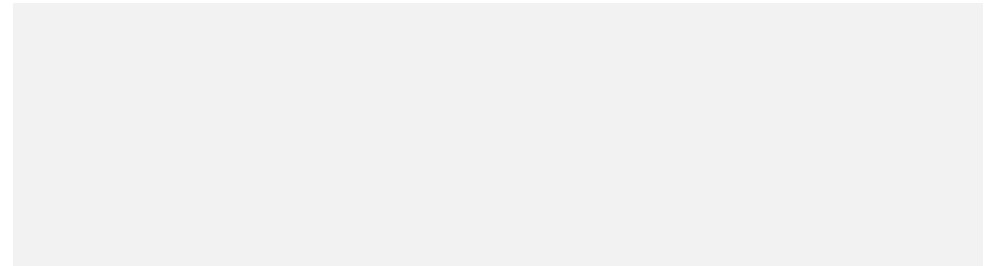
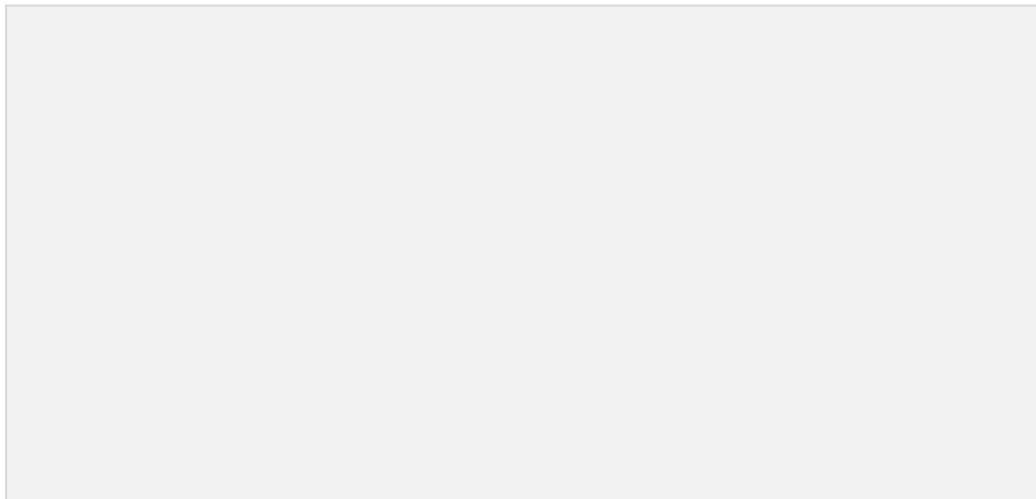


ไม่มีสัญญา

แนวรับ

แนวต้าน

- - - -



สอบถามข้อมูลเพิ่มเติม

โทรศัพท์ 02-658-9915

Email:

Line: @dw24

ตารางราคา

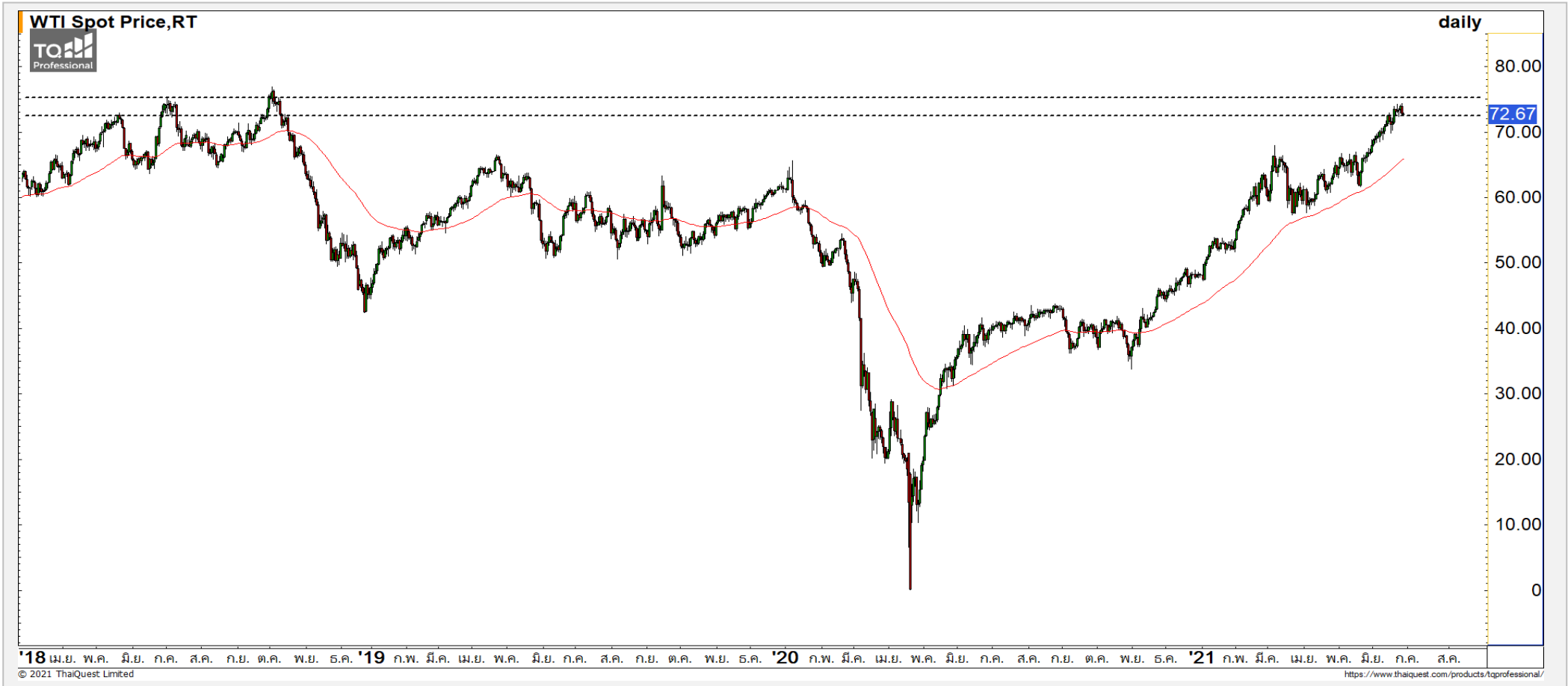
* ตารางราคาใช้เปรียบเทียบในการซื้อขายช่วง market open เท่านั้น ไม่รวมช่วง market call

Name	-	Implied Volatility	-
Underlying	-	Delta	-
Type	-	Listing Date	-
Strike	-	Last Trading Date	-
Conversion Ratio	-	Expire Date(Maturity Date)	-
Moneyness	-	outstanding (13-Jun-2021)	-

Underlying Bid*	DW Bid Price(THB) *				
	17-Jun-2021	18-Jun-2021	21-Jun-2021	22-Jun-2021	23-Jun-2021
-	-	-	-	-	-
-	-	-	-	-	-
-	-	-	-	-	-
-	-	-	-	-	-
-	-	-	-	-	-
-	-	-	-	-	-
-	-	-	-	-	-
-	-	-	-	-	-

COMMODITY MARKET

Crude Oil (WTI)



แนวรับ

72.50 70

แนวต้าน

74.50 75.50

ราคาน้ำมันดิบ WTI ย่อตัวลงมาจากที่ฟื้นตัวขึ้นติดแนวต้าน 74.50 ดอลลาร์ตามที่ได้ประเมินไว้ คาดราคาน้ำมันดิบมีโอกาสฟื้นตัวขึ้นที่แนวรับ 72.50 ดอลลาร์

Gold Futures

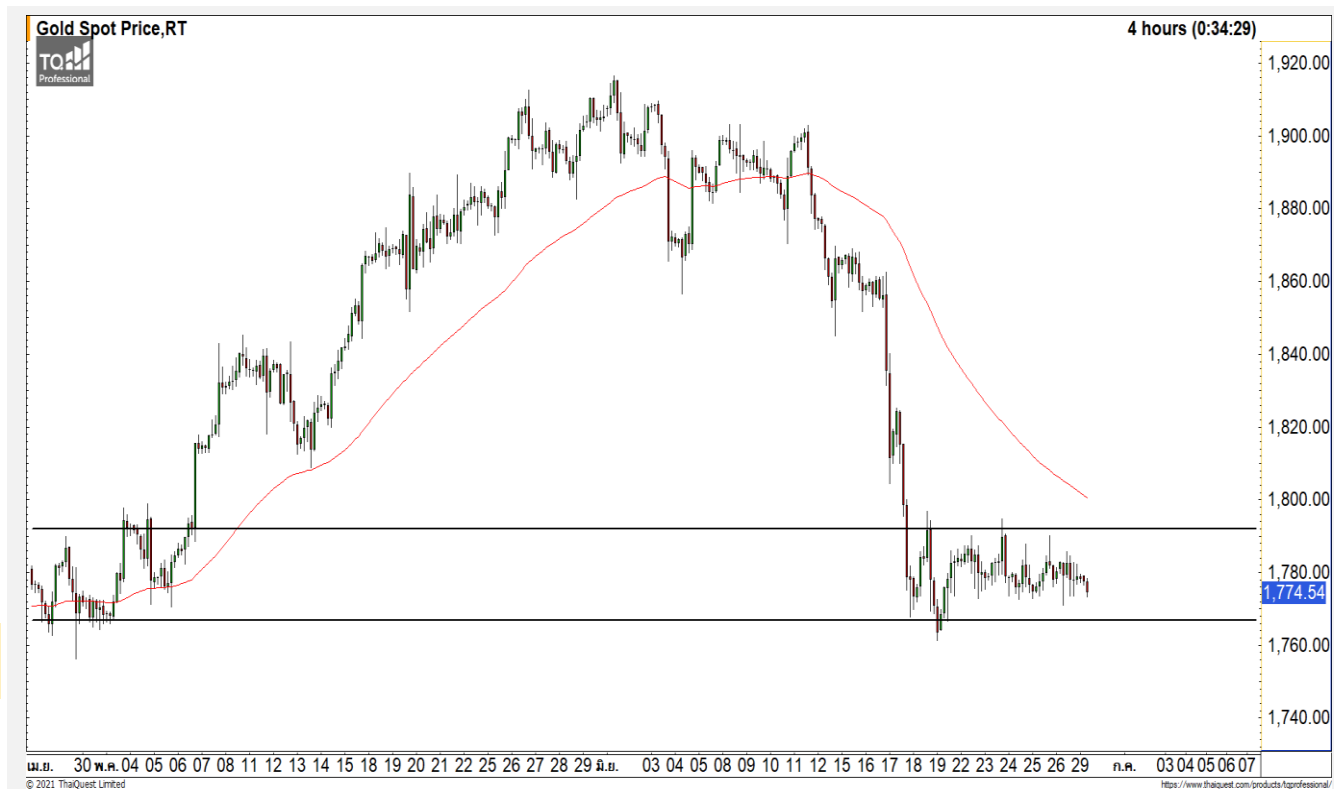
ยังต้องระวังการหลุดแนวรับ 1775 ดอลลาร์

ภาพทางเทคนิคราคาทองคำราย 240 นาทีในช่วงนี้ยังคงแกว่งตัวรอเลือกทิศทางในกรอบ 1775-1795 ดอลลาร์ โดยให้ระวังการหลุดแนวรับ 1775 ดอลลาร์ ลงมา เนื่องจากราคาทองคำที่มีทิศทางหลักเป็นเชิงลบ จะทำให้ราคาทองคำไหลลึกอีกครั้ง

คำแนะนำระยะสั้น GOU21

- พอร์ตว่างและ Wait and See

วันที่ 28 มิ.ย. 2021
กองทุน SPDR ขายทองคำ
เหลือที่ระดับ 1,045.78 ตัน



	แนวรับ		แนวต้าน		
	1765	1755	1780	1795	
	Contracts	Long	Short	Net	YTD
Institution		4,594	4,769	-175	1,114
Foreign		16,449	17,126	-677	-17,085
Local		22,916	22,064	852	15,971

Market Summary & Theoretical Price

SET50 Index Futures

Series	Settle	Change	Vol Contracts	Vol Change	OI	OI Change	Days to Delivery	Theoretical			Div. Yield	Fund Rate	Basis	Premium Discount
								Theoretical	Lower	Upper				
S50K20	891.8	0.0	71	0	0	0	-125	791.71	794.44	777.39	0.02%	1.75%	95.33	100.05
S50M20	875.3	0.0	50159	0	0	0	-93	793.65	795.68	783.00	0.38%	1.75%	78.92	81.70
S50N20	856.3	0.0	77	0	0	0	-62	795.47	796.82	788.37	1.04%	1.75%	59.87	60.83
S50U20	794.8	0.0	39907	0	0	0	-1	796.44	796.46	796.32	2.03%	1.75%	-1.67	-1.68
S50Z20	793.9	0.0	165665	0	373073	0	90	793.82	791.85	804.13	3.08%	1.75%	-2.53	0.08
S50H21	789.4	0.0	7086	0	13165	0	181	790.55	786.60	811.28	3.24%	1.75%	-7.03	-1.15

S50K20

Series	Settle	Change	Vol Contracts	Vol Change	OI	OI Change	Days to Delivery	Theoretical			Premium / Discount	Risk Free Rate
								Theoretical	Lower	Upper		
GFM20	25968.8398	0	211	0	542	0	-93	28369	28442	27988	-2400.30	1.75%
GFQ20	28980.6504	0	183	0	490	0	-33	28451	28477	28316	529.53	1.75%
GFV20	28360	0	76	0	303	0	29	28536	28513	28655	-175.82	1.75%

Gold Online Futures

Series	Settle	Change	Vol Contracts	Vol Change	OI	OI Change	Days to Delivery	Theoretical
GOM20	1768.80	0.00	7623	0	3082	0	-93	1886.64

USD Futures

Series	Settle	OI Change	Days to Delivery	Theoretical	Basis
USDK20	31.87	0.00	-125	31.32	0.23
USDM20	30.93	0.00	-93	31.40	-0.71
USDN20	31.38	0.00	-62	31.48	-0.25
USDU20	31.70	0.00	-1	31.63	0.06

DISCLAIMER: รายงานฉบับนี้จัดทำโดยบริษัทหลักทรัพย์ ฟินันเซีย ไซรัส จำกัด (มหาชน) "บริษัท" ข้อมูลที่ปรากฏในรายงานฉบับนี้ถูกจัดทำขึ้นบนพื้นฐานของแหล่งข้อมูลที่เราหรือเราเชื่อว่ามีความน่าเชื่อถือ และมีความถูกต้อง อย่างไรก็ตามบริษัทไม่รับรองความถูกต้องครบถ้วนของข้อมูลดังกล่าว ข้อมูลและความเห็นที่ปรากฏอยู่ในรายงานฉบับนี้อาจมีการเปลี่ยนแปลง แก้ไข หรือเพิ่มเติมได้ตลอดเวลาโดยไม่ต้องแจ้งให้ทราบล่วงหน้า บริษัทไม่มีความประสงค์ที่จะชักจูงหรือชี้ชวนให้ผู้ลงทุน ลงทุนซื้อหรือขายหลักทรัพย์ตามที่ปรากฏในรายงานฉบับนี้ รวมทั้งบริษัทไม่ได้รับประกันผลตอบแทนหรือราคาของหลักทรัพย์ตามข้อมูลที่ปรากฏแต่อย่างใด บริษัทจึงไม่รับผิดชอบต่อความเสียหายใดๆ ที่เกิดขึ้นจากการนำข้อมูลหรือความเห็นในรายงานฉบับนี้ไปใช้ไม่ว่ากรณีใดก็ตาม ผู้ลงทุนควรศึกษาข้อมูลและใช้ดุลยพินิจอย่างรอบคอบในการตัดสินใจลงทุน

บริษัทขอสงวนลิขสิทธิ์ในข้อมูลและความเห็นที่ปรากฏอยู่ในรายงานฉบับนี้ ห้ามมิให้ผู้ใดนำข้อมูลและความเห็นในรายงานฉบับนี้ไปใช้ประโยชน์ คัดลอก ตัดแปลง ทำซ้ำ นำออกแสดงหรือเผยแพร่ต่อสาธารณชนไม่ว่าทั้งหมดหรือบางส่วน โดยไม่ได้รับอนุญาตเป็นลายลักษณ์อักษรจากบริษัทล่วงหน้า การลงทุนในหลักทรัพย์มีความเสี่ยง ผู้ลงทุนควรศึกษาข้อมูลและพิจารณาอย่างรอบคอบก่อนการตัดสินใจลงทุน

บริษัทหลักทรัพย์ ฟินันเซีย ไซรัส จำกัด (มหาชน) อาจเป็นผู้ดูแลสภาพคล่อง (Market Maker) และผู้ออกใบสำคัญแสดงสิทธิอนุพันธ์ (Derivative Warrants) บนหลักทรัพย์ AAV, ADVANC, AEONTS, AMATA, ANAN, AOT, AP, BANPU, BBL, BCH, BCP, BCPG, BDMS, BEAUTY, BEC, BEM, BGRIM, BH, BJC, BLAND, BPP, BTS, CBG, CENTEL, CHG, CK, CKP, COM7, CPALL, CPF, CPN, DELTA, DTAC, EA, EGCO, EPG, ERW, ESSO, GFPT, GLOBAL, GPSC, GULF, GUNKUL, HANA, HMPRO, INTUCH, IRPC, IVL, JAS, JMT, KBANK, KCE, KKP, KTB, KTC, LH, MAJOR, MBK, MEGA, MINT, MTC, ORI, OSP, PLANB, PRM, PSH, PSL, PTG, PTT, PTTEP, PTTGC, QH, RATCH, ROBINS, RS, SAWAD, SCB, SCC, SGP, SIRI, SPALI, SPRC, STA, STEC, SUPER, TASCOS, TCAP, THAI, THANI, TISCO, TKN, TMB, TOA, TOP, TPIPP, TRUE, TTW, TU, TVO, WHA และ SET50 Future โดยบริษัทฯ อาจจัดทำบทวิเคราะห์ของหลักทรัพย์อ้างอิงดังกล่าว ดังนั้น นักลงทุนควรศึกษารายละเอียดในหนังสือชี้ชวนของใบสำคัญแสดงสิทธิอนุพันธ์ดังกล่าวก่อนตัดสินใจลงทุน

หมายเหตุ: ประธานกรรมการของบริษัทหลักทรัพย์ ฟินันเซีย ไซรัส จำกัด (มหาชน) ดำรงตำแหน่งเป็นกรรมการของบริษัท ทู คอร์ปอเรชั่น จำกัด (มหาชน)

Remark : FSS's Chairman is a TRUE's director.