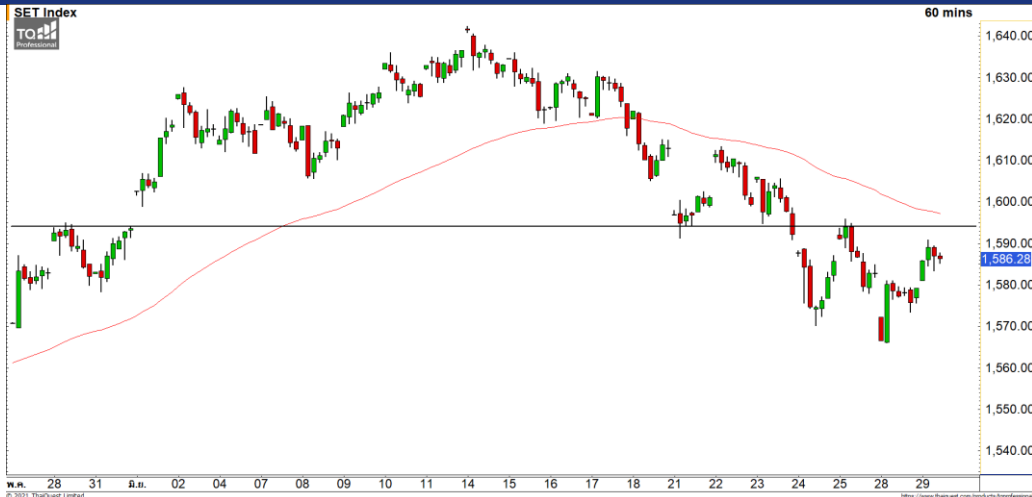




Market Update : ปายนี้ฟื้นตัวจำกัด



แนวรับ		แนวต้าน	
1570	1565	1585	1590

SET INDEX ภาพทางเทคนิคราย 60 นาที เชนี้ดัชนีฟื้นตัวต่อจากเมื่อวานที่สามารถยืนแนวรับหลัก 1570 จุด แต่ยังคงมุมมองดัชนีแกว่งตัวออกด้านข้าง ฉะนั้นปายนี้มีโอกาสติดที่แนวต้านบริเวณ 1590-1595 จุด

S50U21 ภาพทางเทคนิคราย 60 นาที เชนี้ฟื้นตัวขึ้นมาติดแนวต้านที่ 950 จุด ยังคงถูกกดดันจาก Downtrend Line คาดปายนี้ดัชนีมีโอกาสที่จะย่อตัวอีกครั้ง โดยมีแนวรับแรกที่ 945 จุด

กลยุทธ์ S50U21

- พอร์ต Short ต้นทุนที่ 950 จุด ถือรอทำกำไรที่ 945 จุด ตัดขาดทุนกรณีทะลุ 955 จุด

แนวรับ		แนวต้าน	
945	940	952	955

Mid-Day Trading



แนวรับ 71 **แนวต้าน** 74.50 **Stop loss** 69.50

COM7 : ราคาฟื้นตัวขึ้นทะลุแนวต้านแรกที่ 71 บาทหลังจากที่พักตัวไม่หลุดเส้นค่าเฉลี่ย 75 วัน แสดงถึงทิศทางในภาพหลักยังเป็นบวก



แนวรับ 1.20 **แนวต้าน** 1.30/1.40 **Stop loss** 1.14

GLOCON : ราคาฟื้นขึ้นทะลุแนวต้านหลักที่ 1.20 บาท เป็นการเปิด Upside ในทางเทคนิค วางแนวต้านถัดไปที่ 1.30 บาท

DISCLAIMER: รายงานฉบับนี้จัดทำโดยบริษัทหลักทรัพย์ ฟินันเซีย ไซรัส จำกัด (มหาชน) "บริษัท" ข้อมูลที่ปรากฏในรายงานฉบับนี้ถูกจัดทำขึ้นบนพื้นฐานของแหล่งข้อมูลที่เราเชื่อหรือคิดว่ามีความน่าเชื่อถือ และรับรองความถูกต้องตามถูกต้อง อย่างไรก็ตามบริษัทไม่รับรองความถูกต้องของข้อมูลดังกล่าว ข้อมูลและความเห็นที่ปรากฏอยู่ในรายงานฉบับนี้อาจมีการเปลี่ยนแปลง แก้ไข หรือเพิ่มเติมได้ตลอดเวลาโดยไม่ต้องแจ้งให้ทราบล่วงหน้า บริษัทไม่มีความประสงค์ที่จะชักจูงหรือชี้ชวนให้ผู้ลงทุน ลงทุนซื้อหรือขายหลักทรัพย์ตามที่ปรากฏในรายงานฉบับนี้ รวมทั้งบริษัทไม่ได้รับประกันผลตอบแทนหรือราคาของหลักทรัพย์ตามข้อมูลที่ปรากฏแต่อย่างใด บริษัทจึงไม่รับผิดชอบต่อความเสียหายใดๆ ที่เกิดขึ้นจากการนำข้อมูลหรือความเห็นในรายงานฉบับนี้ไปใช้ไม่ว่ากรณีใดก็ตาม ผู้ลงทุนควรศึกษาข้อมูลและใช้ดุลยพินิจอย่างรอบคอบในการตัดสินใจลงทุน

บริษัทขอสงวนลิขสิทธิ์ในข้อมูลและความคิดเห็นที่ปรากฏอยู่ในรายงานฉบับนี้ ห้ามมิให้ผู้ใดนำข้อมูลและความคิดเห็นในรายงานฉบับนี้ไปใช้ประโยชน์ คัดลอก ตัดแปลง ทำซ้ำ นำออกแสดงหรือเผยแพร่ต่อสาธารณชนไม่ว่าทั้งหมดหรือบางส่วน โดยไม่ได้รับอนุญาตเป็นลายลักษณ์อักษรจากบริษัทล่วงหน้า การลงทุนในหลักทรัพย์มีความเสี่ยง ผู้ลงทุนควรศึกษาข้อมูลและพิจารณาอย่างรอบคอบก่อนการตัดสินใจลงทุน

บริษัทหลักทรัพย์ ฟินันเซีย ไซรัส จำกัด (มหาชน) อาจเป็นผู้ดูแลสภาพคล่อง (Market Maker) และผู้ออกใบสำคัญแสดงสิทธิอนุพันธ์ (Derivative Warrants) บนหลักทรัพย์ AAV, ADVANC, AEONTS, AMATA, ANAN, AOT, AP, BANPU, BBL, BCH, BCP, BCPG, BDMS, BEAUTY, BEC, BEM, BGRIM, BH, BJC, BLAND, BPP, BTS, CBG, CENTEL, CHG, CK, CKP, COM7, CPALL, CPF, CPN, DELTA, DTAC, EA, EGCO, EPG, ERW, ESSO, GFPT, GLOBAL, GPSC, GULF, GUNKUL, HANA, HMPRO, INTUCH, IRPC, IVL, JAS, JMT, KBANK, KCE, KKP, KTB, KTC, LH, MAJOR, MBK, MEGA, MINT, MTC, ORI, OSP, PLANB, PRM, PSH, PSL, PTG, PTT, PTTEP, PTTGC, QH, RATCH, ROBINS, RS, SAWAD, SCB, SCC, SGP, SIRI, SPALI, SPRC, STA, STEC, SUPER, TASCOS, TCAP, THAI, THANI, TISCO, TKN, TMB, TOA, TOP, TPIPP, TRUE, TTW, TU, TVO, WHA และ SET50 Future โดยบริษัท อาจจัดทำบทวิเคราะห์ของหลักทรัพย์อ้างอิงดังกล่าว ดังนั้น นักลงทุนควรศึกษารายละเอียดในหนังสือชี้ชวนของใบสำคัญแสดงสิทธิอนุพันธ์ดังกล่าวก่อนตัดสินใจลงทุน