



SET INDEX

วันนี้ระวังการหลุดแนวรับ
1570 จุด

วานนี้ดัชนีปิดที่ระดับ 1582.67 จุด
(-3.05 จุด)

ภาพทางเทคนิคสุดสัปดาห์ที่ผ่านมา
ดัชนีฟื้นตัวขึ้นไปใกล้แนวต้าน 1600 จุด
แล้วไม่สามารถยืนได้ตามที่ประเมินไว้ โดย
วันนี้ดัชนีมีโอกาสลงมาทดสอบแนวรับหลัก
ที่ 1570 จุด(เส้นค่าเฉลี่ย 75 วัน)อีกครั้ง
โดยหากดัชนีหลุดระดับดังกล่าวลงมาจะ
เสี่ยงต่อการไหลลึกไปที่แนวรับ 1550 จุด
และต้องระวังระดับปิดในสัปดาห์นี้หลุด
1570 จุด จะเป็นการดึงภาพลบกลับเข้ามา
อีกครั้ง

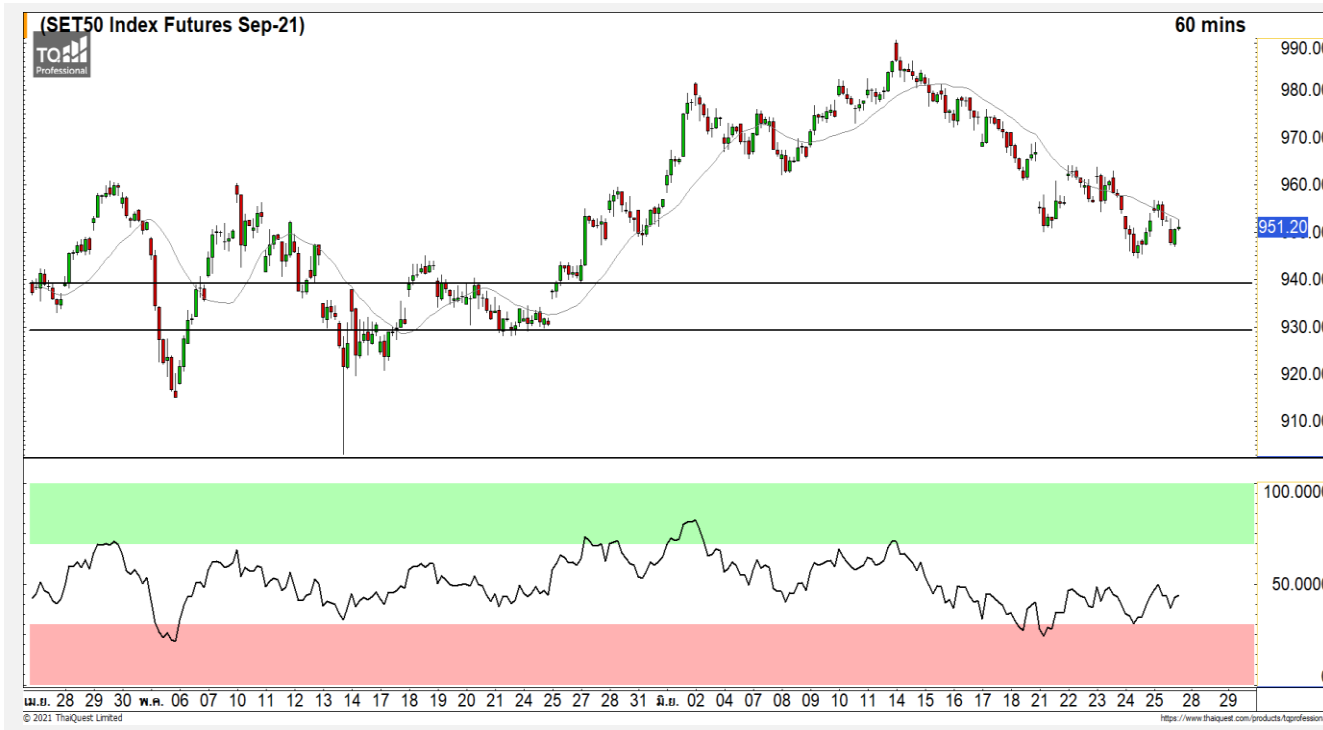
แนวรับ	1570	1550
แนวต้าน	1585	1590



Technical Review

- S50U21 : วันนี้มีโอกาสพักตัวลงทดสอบแนวรับ 940
- Momentum Trading : OCEAN,HFT
- Swing Trading : SPRC,AGE

SET50 Index Futures



วันนี้มีโอกาสพักตัวลงทดสอบแนวรับ
940 จุด

25 มิ.ย. 64 นักลงทุนต่างชาติ Long สุทธิ
12,327 สัญญา
ค่า Basis ของ S50U21 อยู่ที่ระดับ -4.58 จุด
ภาพทางเทคนิคคราย 60 นาที สดส์ปดาห์ที่ผ่าน
มาดัชนีปรับตัวได้อ่อนแอกว่าที่คาดไว้ โดยปรับตัวขึ้นไม่ถึง
แนวต้าน 960 จุด แสดงถึงทิศทางในช่วงนี้มีความ
อ่อนแอ คาดวันนี้ดัชนีมีโอกาสหลุดแนวรับแรกที่ 945
จุด และลงมาทดสอบที่ 940 จุด ต้องระวังดัชนีหลุดระดับ
นี้เนื่องจากจะเสี่ยงต่อการไหลลึกลงมาที่แนวรับ 930 จุด

แนวรับ		แนวต้าน	
--------	--	---------	--

940 930 960 965

Contracts	Long	Short	Net	YTD
Institution	47,473	48,821	-1,348	43,761
Foreign	246,761	234,434	12,327	-15,434
Local	89,137	100,116	-10,979	-28,327

กลยุทธ์ S50U21

- พอร์ตวางนะWait and See

BDMS



Level 1 **Level 2**

Support

23.50

23

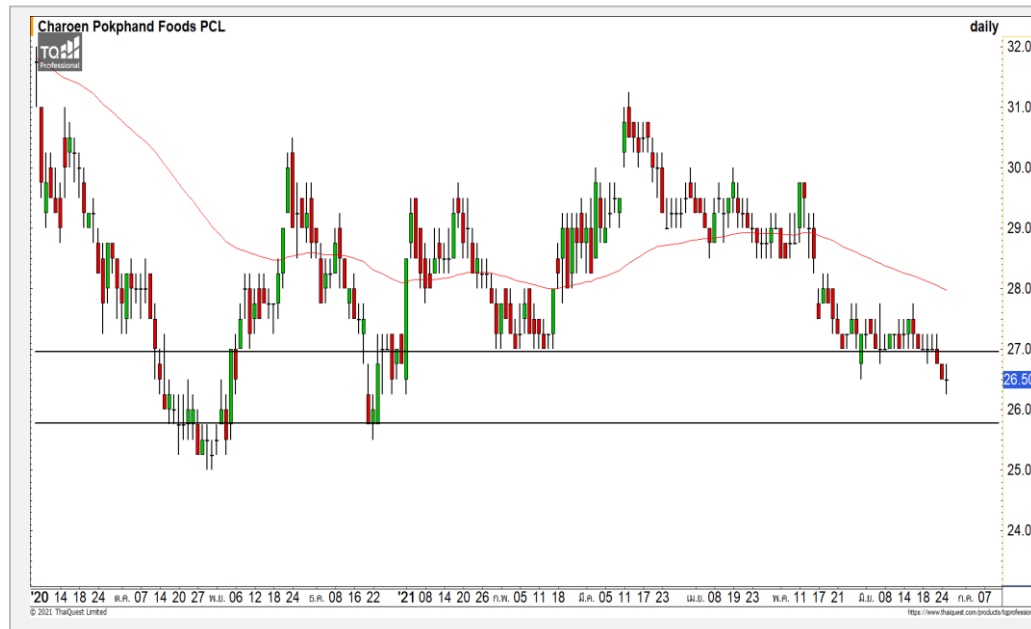
Resistance

24.50

24.90

BDMS : ราคาฟื้นตัวขึ้นทะลุแนวต้านหลักที่ 23.50 บาทขึ้นมา ดึงทิศทางขาขึ้นในภาพหลักกลับเข้ามาอีกครั้ง

CPF



Level 1 **Level 2**

Support

26

25

Resistance

28

29.50

CPF : ราคาพักตัวหลุดแนวรับ 27 บาทลงมา คาดราคาพักตัวต่อลงมาที่แนวรับ 25 บาท

Momentum Trading

OCEAN

Support	1.77
Resistance	2
Stop loss	1.72

คำแนะนำระยะสั้น (BUY)

ราคาฟื้นตัวขึ้นปิดเหนือแนวต้าน 1.77 ขึ้นมาสวนทิศทางตลาด เป็นการดึง Momentum เซ็งบวกกลับเข้ามาอีกครั้ง วัดเป้าหมายแรกได้ที่ 2 บาท



HFT

Support	7.25
Resistance	7.70
Stop loss	7.10

คำแนะนำระยะสั้น (BUY)

ราคาฟื้นตัวขึ้นสร้างระดับปิดเหนือแนวต้านแรกที่ 7.25 บาทขึ้นมา เริ่มดึงทิศทางกลับมาเป็น Sideway Up วางแนวต้านถัดไปแรกที่ 7.70 บาท



Swing Trading



Support	9.65
Resistance	10.70
Stop loss	9.50

คำแนะนำระยะสั้น (BUY)

ราคากำลังปรับตัวลงมาที่แนวรับ 9.65 บาท ซึ่งเป็นฐานเดิมและเส้นค่าเฉลี่ย 75 วัน คาดราคามีโอกาสฟื้นตัวกลับ เมื่อราคาลงแตะที่ระดับดังกล่าว

SPRC



Support	3.30
Resistance	3.50/3.60
Stop loss	3.20

คำแนะนำระยะสั้น (BUY)

ราคาปรับตัวลงมาที่แนวรับหลักที่ 3.30 บาท ซึ่งเป็นฐานแนวรับเดิม และมีสัญญาณกลับตัวจากแท่งเทียน Bullish Engulfing คาดราคาจะจ่อกลับตัวระยะสั้น

AGE

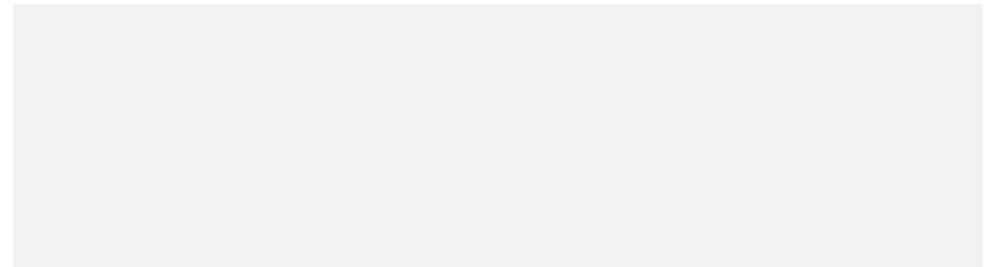


ไม่มีสัญญาณ

แนวรับ

แนวต้าน

- - - -



สอบถามข้อมูลเพิ่มเติม

โทรศัพท์ 02-658-9915

Email:

Line: @dw24

ตารางราคา

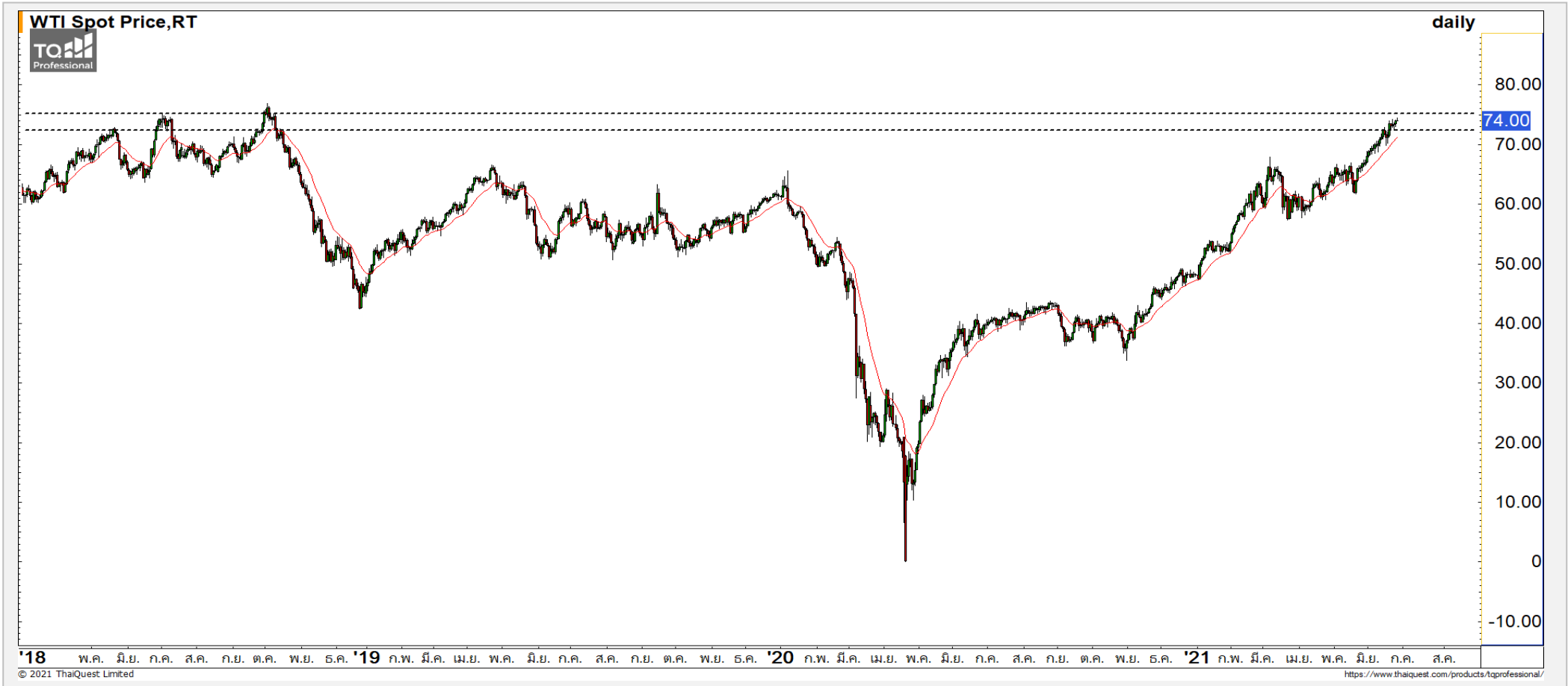
* ตารางราคาใช้เปรียบเทียบในการซื้อขายช่วง market open เท่านั้น ไม่รวมช่วง market call

Name	-	Implied Volatility	-
Underlying	-	Delta	-
Type	-	Listing Date	-
Strike	-	Last Trading Date	-
Conversion Ratio	-	Expire Date(Maturity Date)	-
Moneyness	-	outstanding (13-Jun-2021)	-

Underlying Bid*	DW Bid Price(THB) *				
	17-Jun-2021	18-Jun-2021	21-Jun-2021	22-Jun-2021	23-Jun-2021
-	-	-	-	-	-
-	-	-	-	-	-
-	-	-	-	-	-
-	-	-	-	-	-
-	-	-	-	-	-
-	-	-	-	-	-
-	-	-	-	-	-
-	-	-	-	-	-

COMMODITY MARKET

Crude Oil (WTI)



แนวรับ		แนวต้าน	
72.50	70	74.50	75.50

ราคาน้ำมันดิบ WTI กำลังฟื้นตัวขึ้นทดสอบแนวต้าน 75.50 ดอลลาร์ คาดราคาน้ำมันดิบจะชะลอตัวเมื่อถึงระดับดังกล่าว

Gold Futures

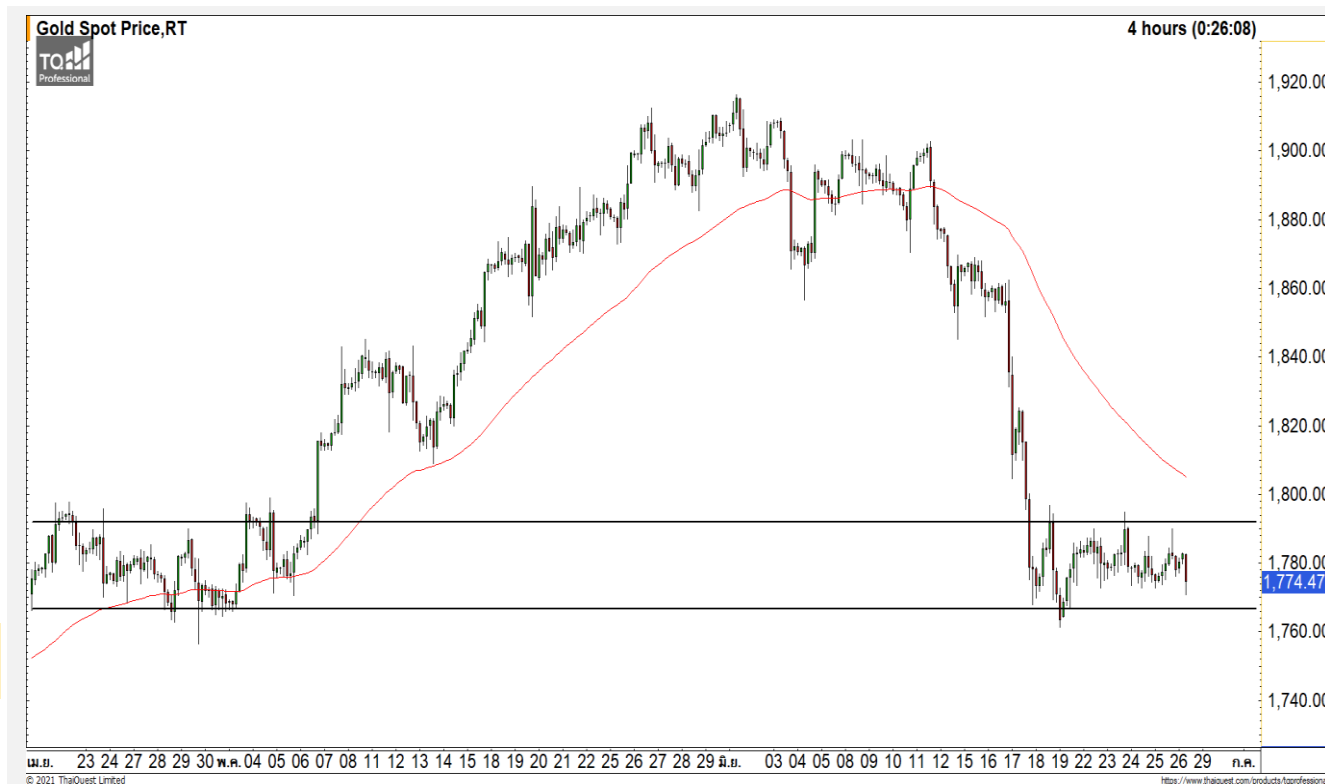
ระวังการหลุดแนวรับ 1775 ดอลลาร์

ภาพทางเทคนิคราคาทองคำราย 240 นาทีในช่วงคำคืนวันศุกร์ที่ผ่านมา ราคาทองคำที่ปรับตัวขึ้นติดกรอบแนวต้านที่ 1790 ดอลลาร์ ล่าสุดราคาทองคำกำลังพักตัวลงมาที่แนวรับ 1775 ดอลลาร์ หากราคาทองคำหลุดระดับดังกล่าวจะเสี่ยงต่อการพักตัวต่อเนื่อง เพราะทิศทางหลักที่เป็นเชิงลบ

คำแนะนำระยะสั้น GOU21

- พอร์ต Short ที่ 1790 ดอลลาร์ แนะนำปิดทำกำไร

วันที่ 25 มิ.ย. 2021
กองทุน SPDR คงการถือทองคำ
เหลือที่ระดับ 1,046.65 ตัน



	แนวรับ		แนวต้าน		
	1765	1755	1780	1795	
Contracts	Long	Short	Net	YTD	
Institution	4,468	4,648	-180	1,289	
Foreign	13,639	13,436	203	-16,408	
Local	17,661	17,684	-23	15,119	

Market Summary & Theoretical Price

SET50 Index Futures

Series	Settle	Change	Vol Contracts	Vol Change	OI	OI Change	Days to Delivery	Theoretical			Div. Yield	Fund Rate	Basis	Premium Discount
								Theoretical	Lower	Upper				
S50K20	891.8	0.0	71	0	0	0	-125	791.71	794.44	777.39	0.02%	1.75%	95.33	100.05
S50M20	875.3	0.0	50159	0	0	0	-93	793.65	795.68	783.00	0.38%	1.75%	78.92	81.70
S50N20	856.3	0.0	77	0	0	0	-62	795.47	796.82	788.37	1.04%	1.75%	59.87	60.83
S50U20	794.8	0.0	39907	0	0	0	-1	796.44	796.46	796.32	2.03%	1.75%	-1.67	-1.68
S50Z20	793.9	0.0	165665	0	373073	0	90	793.82	791.85	804.13	3.08%	1.75%	-2.53	0.08
S50H21	789.4	0.0	7086	0	13165	0	181	790.55	786.60	811.28	3.24%	1.75%	-7.03	-1.15

S50K20

Series	Settle	Change	Vol Contracts	Vol Change	OI	OI Change	Days to Delivery	Theoretical			Premium / Discount	Risk Free Rate
								Theoretical	Lower	Upper		
GFM20	25968.8398	0	211	0	542	0	-93	28369	28442	27988	-2400.30	1.75%
GFQ20	28980.6504	0	183	0	490	0	-33	28451	28477	28316	529.53	1.75%
GFV20	28360	0	76	0	303	0	29	28536	28513	28655	-175.82	1.75%

Gold Online Futures

Series	Settle	Change	Vol Contracts	Vol Change	OI	OI Change	Days to Delivery	Theoretical
GOM20	1768.80	0.00	7623	0	3082	0	-93	1886.64

USD Futures

Series	Settle	OI Change	Days to Delivery	Theoretical	Basis
USDK20	31.87	0.00	-125	31.32	0.23
USDM20	30.93	0.00	-93	31.40	-0.71
USDN20	31.38	0.00	-62	31.48	-0.25
USDU20	31.70	0.00	-1	31.63	0.06

DISCLAIMER: รายงานฉบับนี้จัดทำโดยบริษัทหลักทรัพย์ ฟินันเซีย ไซรัส จำกัด (มหาชน) "บริษัท" ข้อมูลที่ปรากฏในรายงานฉบับนี้ถูกจัดทำขึ้นบนพื้นฐานของแหล่งข้อมูลที่เราเชื่อหรือควรเชื่อว่าจะมีความน่าเชื่อถือ และมีความถูกต้อง อย่างไรก็ตามบริษัทไม่รับรองความถูกต้องครบถ้วนของข้อมูลดังกล่าว ข้อมูลและความเห็นที่ปรากฏอยู่ในรายงานฉบับนี้อาจมีการเปลี่ยนแปลง แก้ไข หรือเพิ่มเติมได้ตลอดเวลาโดยไม่ต้องแจ้งให้ทราบล่วงหน้า บริษัทไม่มีความประสงค์ที่จะชักจูงหรือชี้ชวนให้ผู้ลงทุน ลงทุนซื้อหรือขายหลักทรัพย์ตามที่ปรากฏในรายงานฉบับนี้ รวมทั้งบริษัทไม่ได้รับประกันผลตอบแทนหรือราคาของหลักทรัพย์ตามข้อมูลที่ปรากฏแต่อย่างใด บริษัทจึงไม่รับผิดชอบต่อความเสียหายใดๆ ที่เกิดขึ้นจากการนำข้อมูลหรือความเห็นในรายงานฉบับนี้ไปใช้ไม่ว่ากรณีใดก็ตาม ผู้ลงทุนควรศึกษาข้อมูลและใช้ดุลยพินิจอย่างรอบคอบในการตัดสินใจลงทุน

บริษัทขอสงวนลิขสิทธิ์ในข้อมูลและความเห็นที่ปรากฏอยู่ในรายงานฉบับนี้ ห้ามมิให้ผู้ใดนำข้อมูลและความเห็นในรายงานฉบับนี้ไปใช้ประโยชน์ คัดลอก ตัดแปลง ทำซ้ำ นำออกแสดงหรือเผยแพร่ต่อสาธารณชนไม่ว่าทั้งหมดหรือบางส่วน โดยไม่ได้รับอนุญาตเป็นลายลักษณ์อักษรจากบริษัทล่วงหน้า การลงทุนในหลักทรัพย์มีความเสี่ยง ผู้ลงทุนควรศึกษาข้อมูลและพิจารณาอย่างรอบคอบก่อนการตัดสินใจลงทุน

บริษัทหลักทรัพย์ ฟินันเซีย ไซรัส จำกัด (มหาชน) อาจเป็นผู้ดูแลสภาพคล่อง (Market Maker) และผู้ออกใบสำคัญแสดงสิทธิอนุพันธ์ (Derivative Warrants) บนหลักทรัพย์ AAV, ADVANC, AEONTS, AMATA, ANAN, AOT, AP, BANPU, BBL, BCH, BCP, BCPG, BDMS, BEAUTY, BEC, BEM, BGRIM, BH, BJC, BLAND, BPP, BTS, CBG, CENTEL, CHG, CK, CKP, COM7, CPALL, CPF, CPN, DELTA, DTAC, EA, EGCO, EPG, ERW, ESSO, GFPT, GLOBAL, GPSC, GULF, GUNKUL, HANA, HMPRO, INTUCH, IRPC, IVL, JAS, JMT, KBANK, KCE, KKP, KTB, KTC, LH, MAJOR, MBK, MEGA, MINT, MTC, ORI, OSP, PLANB, PRM, PSH, PSL, PTG, PTT, PTTEP, PTTGC, QH, RATCH, ROBINS, RS, SAWAD, SCB, SCC, SGP, SIRI, SPALI, SPRC, STA, STEC, SUPER, TASCOS, TCAP, THAI, THANI, TISCO, TKN, TMB, TOA, TOP, TPIPP, TRUE, TTW, TU, TVO, WHA และ SET50 Future โดยบริษัทฯ อาจจัดทำบทวิเคราะห์ของหลักทรัพย์อ้างอิงดังกล่าว ดังนั้น นักลงทุนควรศึกษารายละเอียดในหนังสือชี้ชวนของใบสำคัญแสดงสิทธิอนุพันธ์ดังกล่าวก่อนตัดสินใจลงทุน

หมายเหตุ: ประธานกรรมการของบริษัทหลักทรัพย์ ฟินันเซีย ไซรัส จำกัด (มหาชน) ดำรงตำแหน่งเป็นกรรมการของบริษัท ทู คอร์ปอเรชั่น จำกัด (มหาชน)

Remark : FSS's Chairman is a TRUE's director.