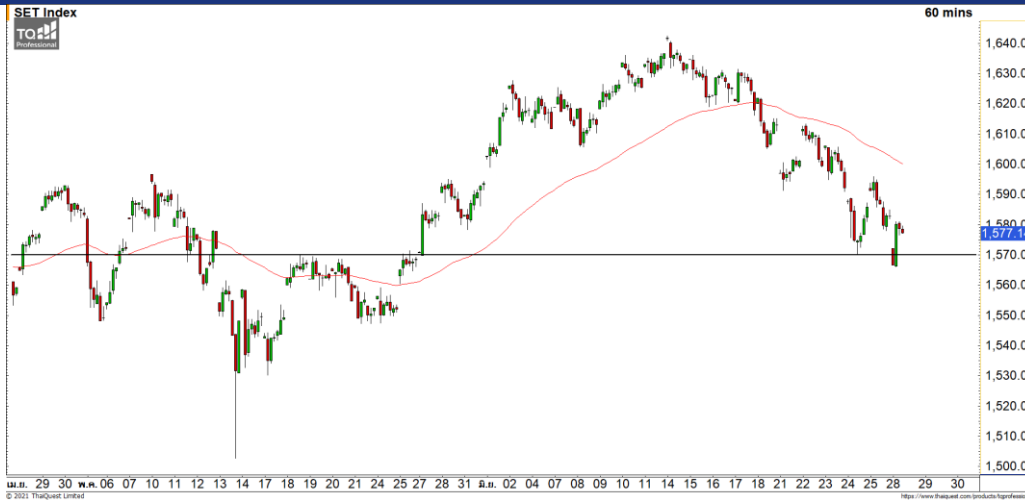




## Market Update : กำลังสร้างฐานที่แนวรับ 1570 จุด



แนวรับ		แนวต้าน	
1570	1565	1585	1590

**SET INDEX** ภาพทางเทคนิคราย 60 นาที เฝ้าดัชนีเปิดลบก่อนที่จะปรับตัวกลับขึ้นเหนือแนวรับ 1570 จุดได้ คาดดัชนีกำลังสร้างฐานสะสมกำลังออกด้านข้างที่ระดับดังกล่าว โดยให้ระวังการปิดหลุดระดับดังกล่าวเนื่องจากการดึงทิศทางกลับมาเป็นลบ

**S50U21** ภาพทางเทคนิคราย 60 นาที เฝ้าที่ปรับตัวขึ้นมาติดแนวต้านย่อยแรกที่ 948 จุด มองเป็นการปรับตัวที่ยังอ่อนแอ คาดดัชนีมีโอกาสย่อตัวลงในช่วงนี้ วางแนวรับที่ 940 จุด

### กลยุทธ์ S50U21

- พอร์ตว่างแนวรอเปิด Short ที่ 950 จุด วางเป้าหมายทำกำไรที่ 945 จุด ตัดขาดทุนเมื่อทะลุ 955 จุด

แนวรับ		แนวต้าน	
940	935	948	955

## Mid-Day Trading



<b>แนวรับ</b>	<b>แนวต้าน</b>	<b>Stop loss</b>
5.50	5.90	5.35

**LPH** : ราคาปรับตัวขึ้นทะลุแนวต้านที่ 5.50 บาท ดึงรอบของการปรับตัวต่อระยะสั้นขึ้นทดสอบแนวต้าน 5.90 บาทเข้ามา



<b>แนวรับ</b>	<b>แนวต้าน</b>	<b>Stop loss</b>
58.25	59.50/60.50	57.50

**SCGP** : ราคาปรับตัวสร้างระดับ All Time High อีกครั้ง คาดราคามีโอกาสปรับตัวต่อเนื่องจาก Momentum เชิงบวก วัดเป้าหมายถัดไปที่ 59.50 บาท

**DISCLAIMER:** รายงานฉบับนี้จัดทำโดยบริษัทหลักทรัพย์ ฟินันเซีย ไซรัส จำกัด (มหาชน) "บริษัท" ข้อมูลที่ปรากฏในรายงานฉบับนี้ถูกจัดทำขึ้นบนพื้นฐานของแหล่งข้อมูลที่เราเชื่อหรือคิดว่ามีความน่าเชื่อถือ และความถูกต้อง อย่างไรก็ตามบริษัทไม่รับรองความถูกต้องครบถ้วนของข้อมูลดังกล่าว ข้อมูลและความเห็นที่ปรากฏอยู่ในรายงานฉบับนี้อาจมีการเปลี่ยนแปลง แก้ไข หรือเพิ่มเติมได้ตลอดเวลาโดยไม่ต้องแจ้งให้ทราบล่วงหน้า บริษัทไม่มีความประสงค์ที่จะชักจูงหรือชี้ชวนให้ผู้ลงทุน ลงทุนซื้อหรือขายหลักทรัพย์ตามที่ปรากฏในรายงานฉบับนี้ รวมทั้งบริษัทไม่ได้รับประกันผลตอบแทนหรือราคาของหลักทรัพย์ตามข้อมูลที่ปรากฏแต่อย่างใด บริษัทจึงไม่รับผิดชอบต่อความเสียหายใดๆ ที่เกิดขึ้นจากการนำข้อมูลหรือความเห็นในรายงานฉบับนี้ไปใช้ไม่ว่ากรณีใดก็ตาม ผู้ลงทุนควรศึกษาข้อมูลและใช้ดุลยพินิจอย่างรอบคอบในการตัดสินใจลงทุน

บริษัทขอสงวนลิขสิทธิ์ในข้อมูลและความคิดเห็นที่ปรากฏอยู่ในรายงานฉบับนี้ ห้ามมิให้ผู้ใดนำข้อมูลและความคิดเห็นในรายงานฉบับนี้ไปใช้ประโยชน์ คัดลอก ตัดแปลง ทำซ้ำ นำออกแสดงหรือเผยแพร่ต่อสาธารณชนไม่ว่าทั้งหมดหรือบางส่วน โดยไม่ได้รับอนุญาตเป็นลายลักษณ์อักษรจากบริษัทล่วงหน้า การลงทุนในหลักทรัพย์มีความเสี่ยง ผู้ลงทุนควรศึกษาข้อมูลและพิจารณาอย่างรอบคอบก่อนการตัดสินใจลงทุน

บริษัทหลักทรัพย์ ฟินันเซีย ไซรัส จำกัด (มหาชน) อาจเป็นผู้ดูแลสภาพคล่อง (Market Maker) และผู้ออกใบสำคัญแสดงสิทธิอนุพันธ์ (Derivative Warrants) บนหลักทรัพย์ AAV, ADVANC, AEONTS, AMATA, ANAN, AOT, AP, BANPU, BBL, BCH, BCP, BCPG, BDMS, BEAUTY, BEC, BEM, BGRIM, BH, BJC, BLAND, BPP, BTS, CBG, CENTEL, CHG, CK, CKP, COM7, CPALL, CPF, CPN, DELTA, DTAC, EA, EGCO, EPG, ERW, ESSO, GFPT, GLOBAL, GPSC, GULF, GUNKUL, HANA, HMPRO, INTUCH, IRPC, IVL, JAS, JMT, KBANK, KCE, KKP, KTB, KTC, LH, MAJOR, MBK, MEGA, MINT, MTC, ORI, OSP, PLANB, PRM, PSH, PSL, PTG, PTT, PTTEP, PTTGC, QH, RATCH, ROBINS, RS, SAWAD, SCB, SCC, SGP, SIRI, SPALI, SPRC, STA, STEC, SUPER, TASCOS, TCAP, THAI, THANI, TISCO, TKN, TMB, TOA, TOP, TPIPP, TRUE, TTW, TU, TVO, WHA และ SET50 Future โดยบริษัท อาจจัดทำบทวิเคราะห์ของหลักทรัพย์อ้างอิงดังกล่าว ดังนั้น นักลงทุนควรศึกษารายละเอียดในหนังสือชี้ชวนของใบสำคัญแสดงสิทธิอนุพันธ์ดังกล่าวก่อนตัดสินใจลงทุน